

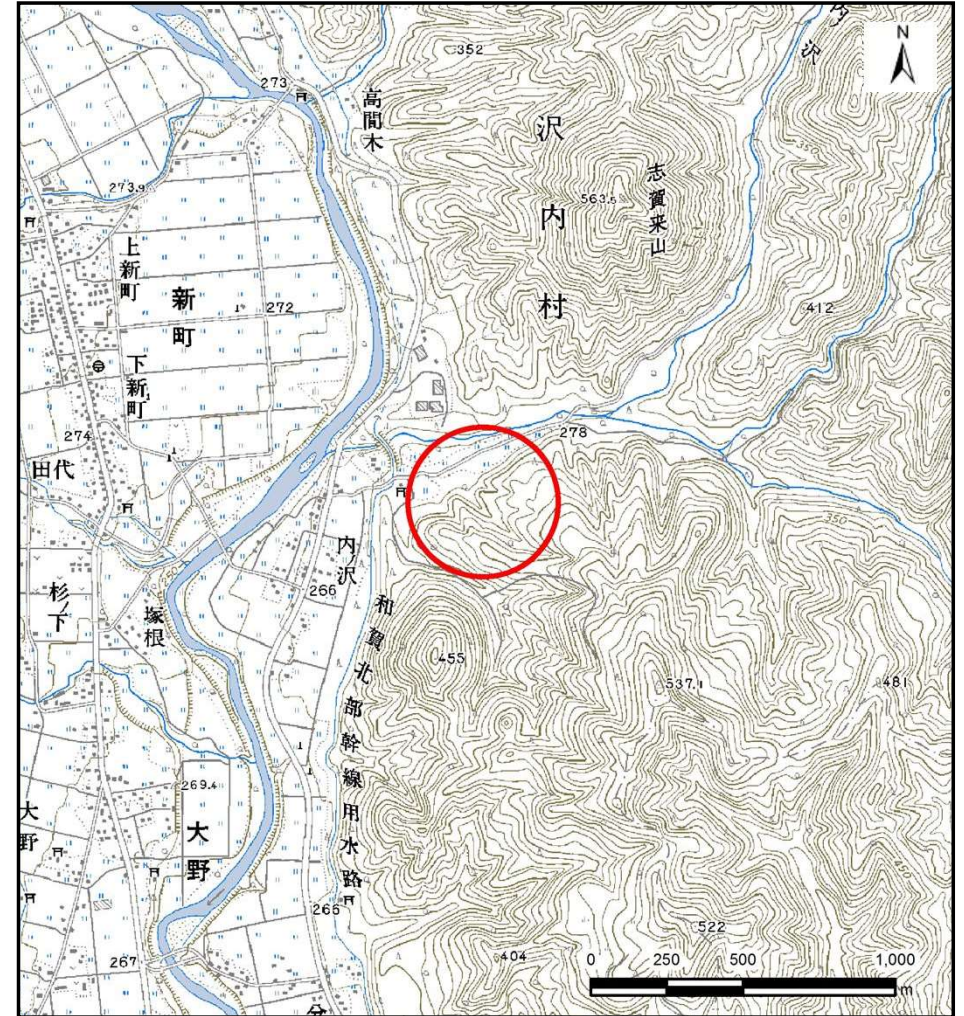
# 土砂災害防止に関する基礎調査(土石流)

表紙 位置,位置図

自然現象の種類	土石流
溪流番号	J120107
水系名	北上川
河川名	
溪流名	内沢北の沢
所在地	西和賀町沢内字大野17地割
調査機関	県南広域振興局 土木部 北上土木センター



位置図(S=1:200,000)



概況図(S=1:25,000)

# 土石流区域調書

様式3-1 危害のおそれのある土地、著しい危害のおそれのある土地の設定図

調査年度 平成26年度

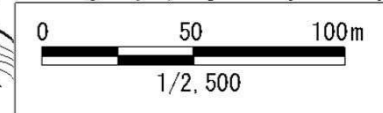
溪流の位置	溪流番号	J120107	溪流名	内沢北の沢	所在地	西和賀町沢内字大野17地割
-------	------	---------	-----	-------	-----	---------------



**凡例**

- 基準地点
- 流下経路  
(流下経路の色区分と溪床勾配)
  - 0° ~ 2°
  - 2° ~ 3°
  - 3° ~ 7°
  - 7° ~ 10°
  - 10° ~ 15°
  - 15° ~ 20°
  - 20° ~ 30°
  - 30° ~
- 横断測線(耐力 ≤ 流体力)
- 横断測線(耐力 < 流体力)

危険のおそれのある土地の区域	土石流の高さ1mを超える区域	土石流により建築物に作用すると想定される力が50kN/m <sup>2</sup> を超える区域
著しい危害のおそれのある土地の区域	土石流の高さが1m以下の区域	土石流により建築物に作用すると想定される力が50kN/m <sup>2</sup> 以下の区域



## 土石流区域調査

様式3-2 建築物に作用すると想定される衝撃に関する事項

調査年度 平成26年度

溪流の位置	溪流番号	J120107	溪流名	内沢北の沢	所在地	西和賀町沢内字大野17地割		
横断測線番号	土石流の高さh(m)	土石流の流体力Fd(kN/m <sup>2</sup> )	建築物の耐力P2(kN/m <sup>2</sup> )	横断測線番号	土石流の高さh(m)	土石流の流体力Fd(kN/m <sup>2</sup> )	建築物の耐力P2(kN/m <sup>2</sup> )	
No.0	0.65	15.12	10.83	No. 27	0.00	0.00	0.00	0.00
No.1	0.65	14.30	10.89	No. 28	0.00	0.00	0.00	0.00
No.2	0.58	11.97	11.97					
No.3	0.58	11.31	12.01					
No.4	0.56	10.47	12.42					
No.5	0.47	7.79	14.48					
No.6	0.47	7.86	14.54					
No.7	0.47	7.76	14.48					
No.8	0.47	7.58	14.51					
No.9	0.47	7.03	14.57					
No.10	0.47	6.33	14.61					
No.11	0.47	5.23	14.54					
No.12	0.47	4.67	14.40					
No.13	0.48	4.50	14.35					
No.14	0.48	3.98	14.12					
No.15	0.46	4.33	14.66					
No.16	0.45	4.57	15.02					
No.17	0.48	3.99	14.13					
No.18	0.50	3.43	13.75					
No.19	0.59	1.93	11.81					
No.20	0.00	0.00	0.00					
No.21	0.00	0.00	0.00					
No.22	0.00	0.00	0.00					
No.23	0.00	0.00	0.00					
No.24	0.00	0.00	0.00					
No.25	0.00	0.00	0.00					
No.26	0.00	0.00	0.00					