

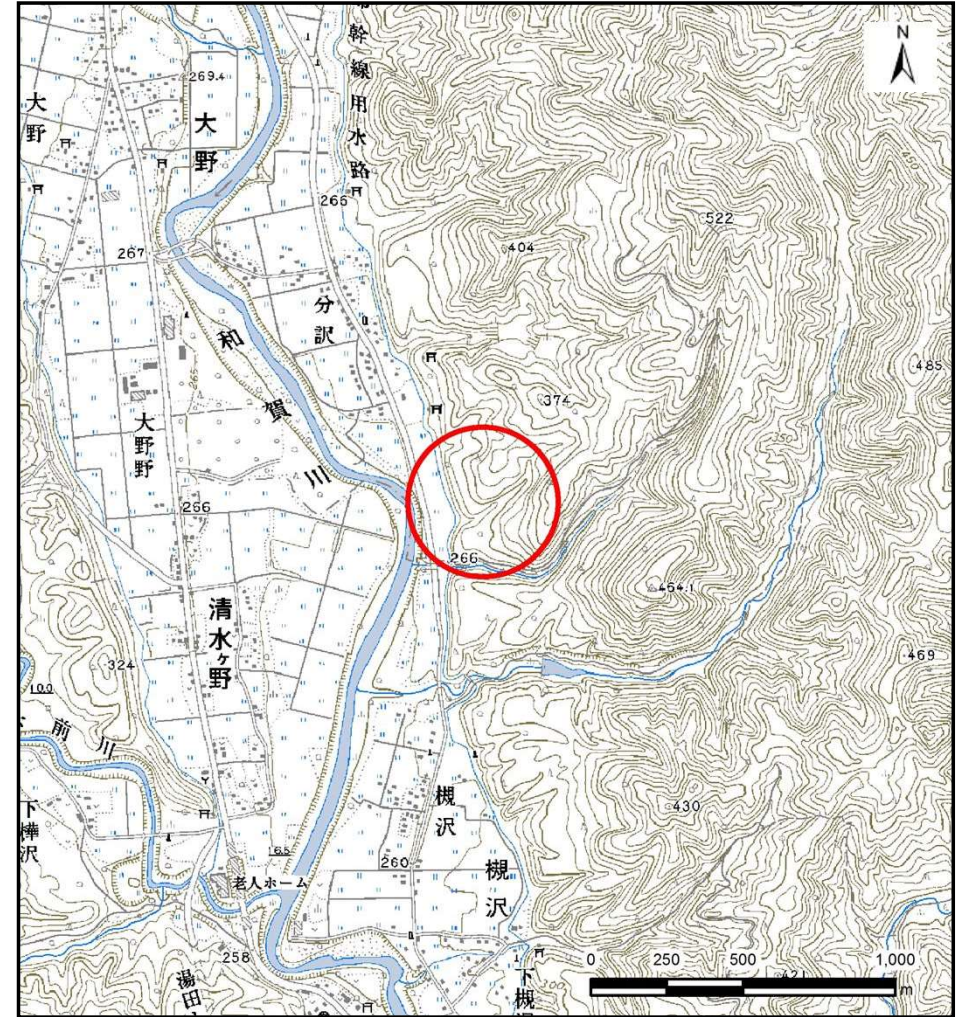
# 土砂災害防止に関する基礎調査(土石流)

表紙 位置,位置図

自然現象の種類	土石流
溪流番号	J120104
水系名	北上川
河川名	大野南沢(2)
溪流名	西和賀町沢内字大野21地割
所在地	県南広域振興局 土木部 北上土木センター
調査機関	



位置図(S=1:200,000)



概況図(S=1:25,000)



# 土石流区域調査

様式3-1 危害のおそれのある土地、著しい危害のおそれのある土地の設定図

調査年度 平成26年度

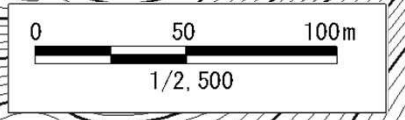
溪流の位置	溪流番号	J120104	溪流名	大野南沢(2)	所在地	西和賀町沢内字大野21地割
-------	------	---------	-----	---------	-----	---------------



凡例

- 基準地点
- 流下経路  
(流下経路の色区分と溪床勾配)
  - 0° ~ 2°
  - 2° ~ 3°
  - 3° ~ 7°
  - 7° ~ 10°
  - 10° ~ 15°
  - 15° ~ 20°
  - 20° ~ 30°
  - 30° ~
- 横断測線(耐力≧流体力)
- 横断測線(流体力<耐力)

危害のおそれのある土地の区域		
著しい危害のおそれのある土地の区域	土石流により建築物に作用すると想定される力が50kN/m <sup>2</sup> を超える区域	
	土石流により建築物に作用すると想定される力が50kN/m <sup>2</sup> 以下の区域	
	土石流の高さが1m以下の区域	



## 土石流区域調査

様式3-2 建築物に作用すると想定される衝撃に関する事項

調査年度 平成26年度

溪流の位置	J120104	溪流名	大野南沢(2)	所在地	西和賀町沢内字大野21地割
-------	---------	-----	---------	-----	---------------

横断測線番号	土石流の高さh(m)	土石流の流体力Fd(kN/m <sup>2</sup> )	建築物の耐力P2(kN/m <sup>2</sup> )	横断測線番号	土石流の高さh(m)	土石流の流体力Fd(kN/m <sup>2</sup> )	建築物の耐力P2(kN/m <sup>2</sup> )
No.0	0.96	15.65	7.90				
No.1	0.82	12.06	8.94				
No.2	0.71	9.09	10.09				
No.3	0.71	8.87	10.07				
No.4	0.72	7.90	9.98				
No.5	0.73	6.97	9.83				
No.6	0.75	6.35	9.69				
No.7	0.78	5.37	9.38				
No.8	0.80	4.86	9.18				
No.9	0.60	8.51	11.67				
No.10	0.63	7.62	11.12				
No.11	0.66	6.97	10.70				
No.12	0.69	6.42	10.33				
No.13	0.74	5.67	9.79				
No.14	0.75	5.48	9.66				