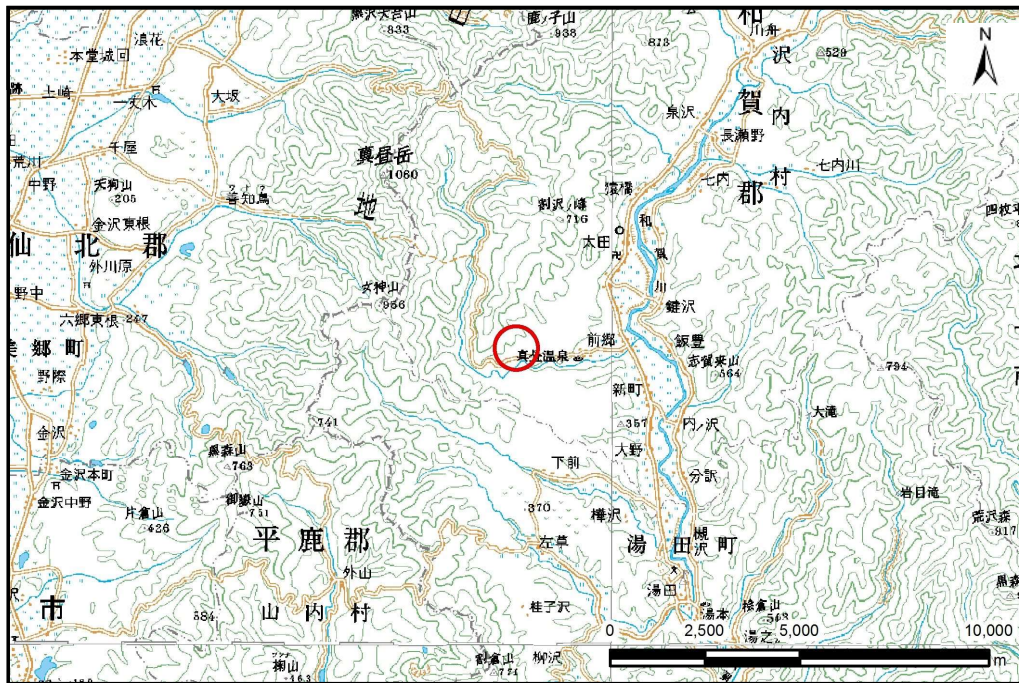


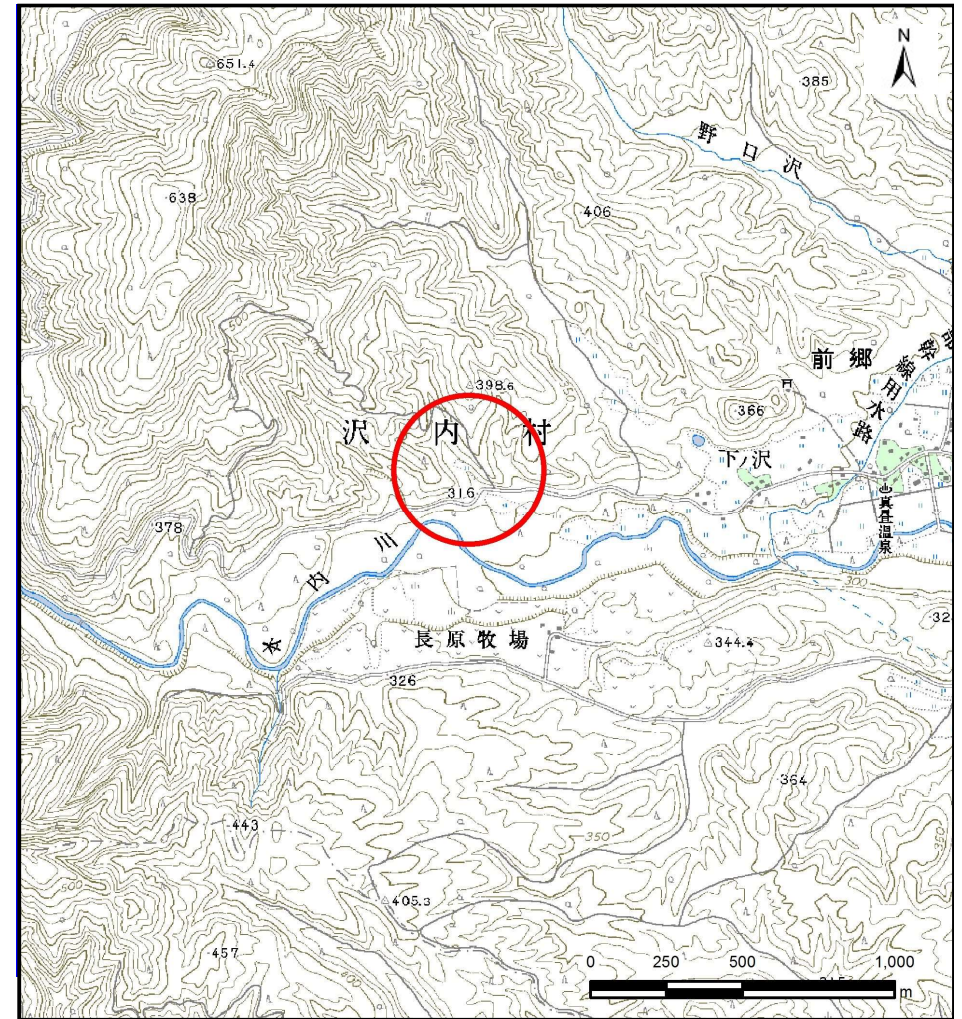
土砂災害防止に関する基礎調査(土石流)

表紙 位置,位置図

自然現象の種類	土石流
溪流番号	J119102
水系名	北上川
河川名	
溪流名	木伏沢
所在地	西和賀町沢内字前郷5地割
調査機関	県南広域振興局 土木部 北上土木センター



位置図(S=1:200,000)



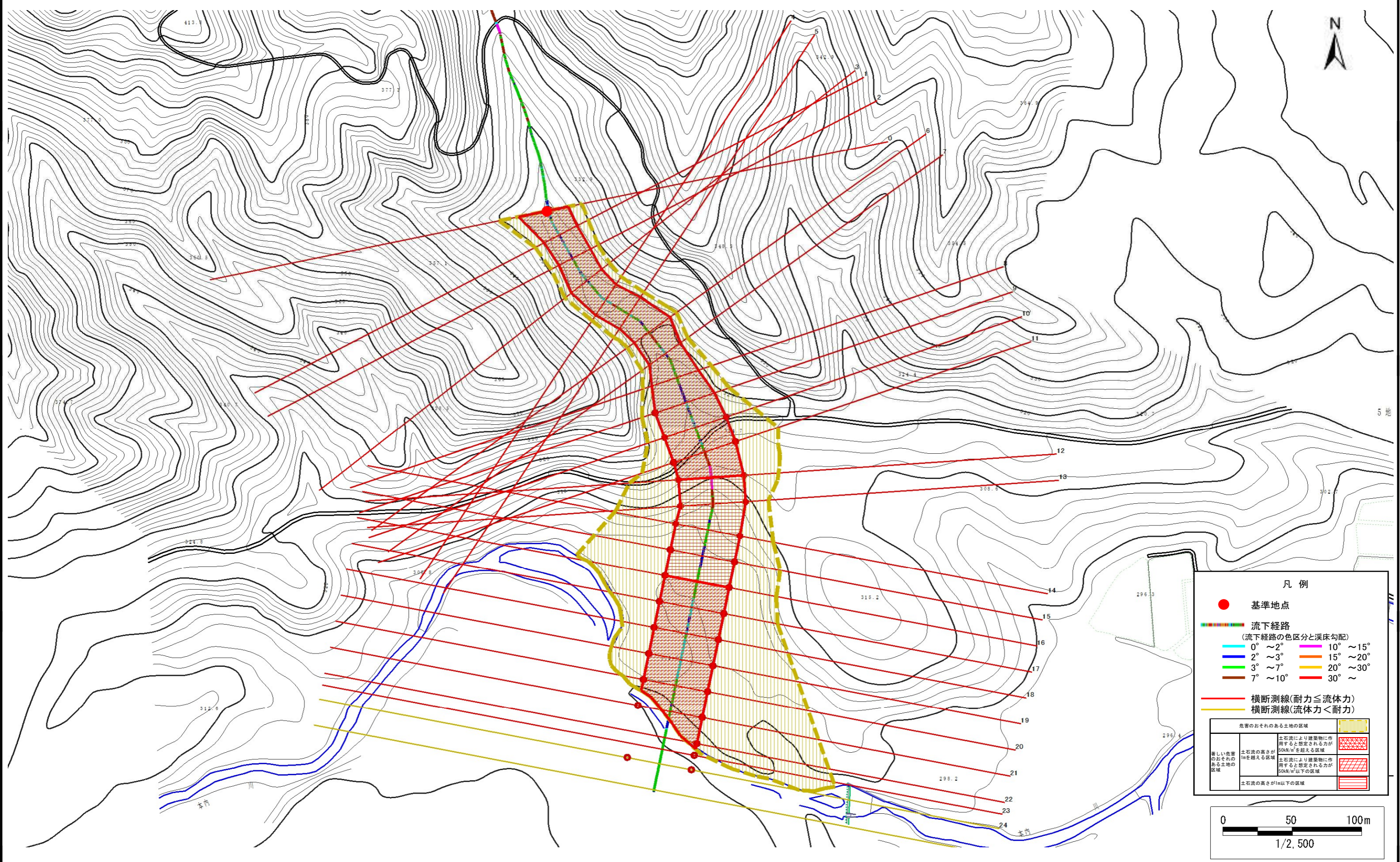
概況図(S=1:25,000)

土石流区域調査

様式3-1 危害のおそれのある土地、著しい危害のおそれのある土地の設定図

調査年度 平成26年度

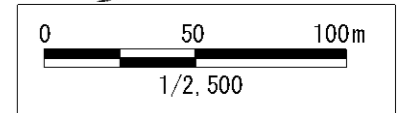
溪流の位置	溪流番号	J119102	溪流名	木伏沢	所在地	西和賀町沢内字前郷5地割
-------	------	---------	-----	-----	-----	--------------



凡例

- 基準地点
- 流下経路
(流下経路の色区分と溪床勾配)
 - 0° ~ 2°
 - 2° ~ 3°
 - 3° ~ 7°
 - 7° ~ 10°
 - 10° ~ 15°
 - 15° ~ 20°
 - 20° ~ 30°
 - 30° ~
- 横断測線(耐力 ≤ 流体力)
- 横断測線(流体力 < 耐力)

危害のおそれのある土地の区域	
土石流の著しい危害のおそれのある土地の区域	土石流により建築物に作用すると想定される力が20kN/m ² を超える区域
土石流の著しい危害のおそれのある土地の区域	土石流により建築物に作用すると想定される力が10kN/m ² 以下の区域
土石流の著しい危害のおそれのある土地の区域	土石流の著しい危害のおそれのある土地の区域
土石流の著しい危害のおそれのある土地の区域	土石流の著しい危害のおそれのある土地の区域



土石流区域調査

様式3-2 建築物に作用すると想定される衝撃に関する事項

調査年度	平成26年度
所在地	西和賀町沢内字前郷5地割

溪流の位置	溪流番号	J119102	溪流名	木伏沢	所在地	西和賀町沢内字前郷5地割
-------	------	---------	-----	-----	-----	--------------

横断測線番号	土石流の高さh(m)	土石流の流体力Fd(kN/m ²)	建築物の耐力P2(kN/m ²)	横断測線番号	土石流の高さh(m)	土石流の流体力Fd(kN/m ²)	建築物の耐力P2(kN/m ²)
No.0	1.30	11.89	6.30				
No.1	1.55	15.35	5.61				
No.2	1.57	16.32	5.57				
No.3	1.46	15.80	5.82				
No.4	1.53	15.01	5.64				
No.5	1.53	14.21	5.66				
No.6	1.43	12.02	5.91				
No.7	1.56	13.31	5.58				
No.8	1.35	10.84	6.12				
No.9	1.15	8.46	6.87				
No.10	1.16	8.15	6.82				
No.11	1.13	8.66	6.97				
No.12	1.05	9.93	7.34				
No.13	0.99	11.12	7.67				
No.14	0.98	11.35	7.73				
No.15	0.99	11.19	7.69				
No.16	0.99	11.14	7.68				
No.17	1.01	10.80	7.58				
No.18	1.03	10.35	7.46				
No.19	1.06	9.76	7.29				
No.20	1.06	9.78	7.30				
No.21	1.06	9.83	7.31				
No.22	1.15	8.28	6.86				
No.23	1.24	6.52	6.49				
No.24	1.37	4.96	6.06				
No.25	1.90	2.33	5.01				