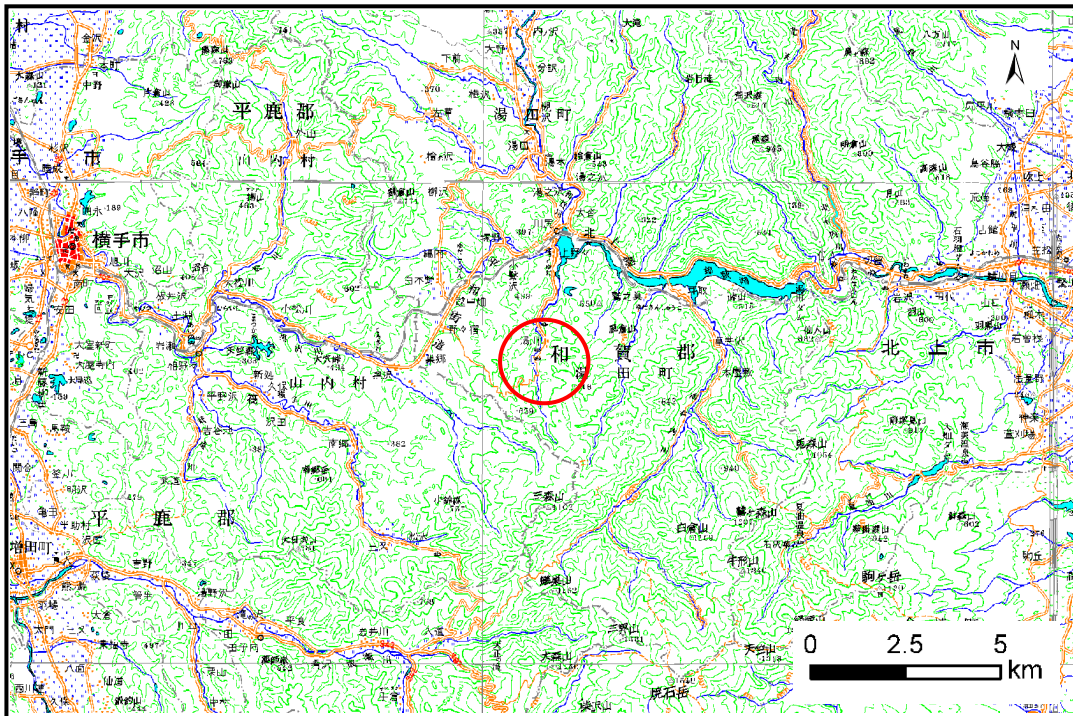


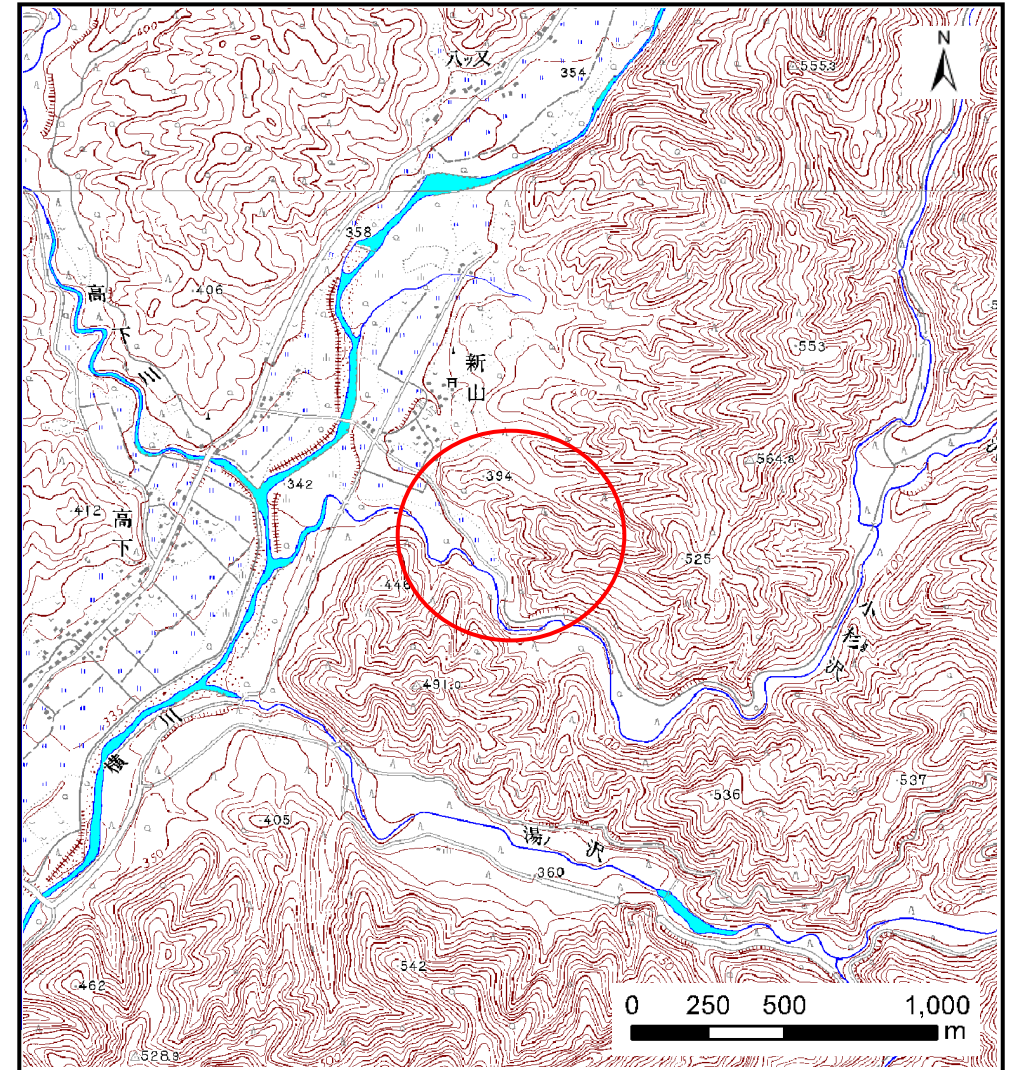
土砂災害防止に関する基礎調査(土石流)

表紙 位置,位置図

自然現象の種類	土石流
溪流番号	J108101-2
水系名	北上川
河川名	-
溪流名	新山南の沢-2
所在地	和賀郡西和賀町沢内字川舟23地割
調査機関	岩手県県南広域振興局土木部北上土木センター



位置図(S=1:200,000)



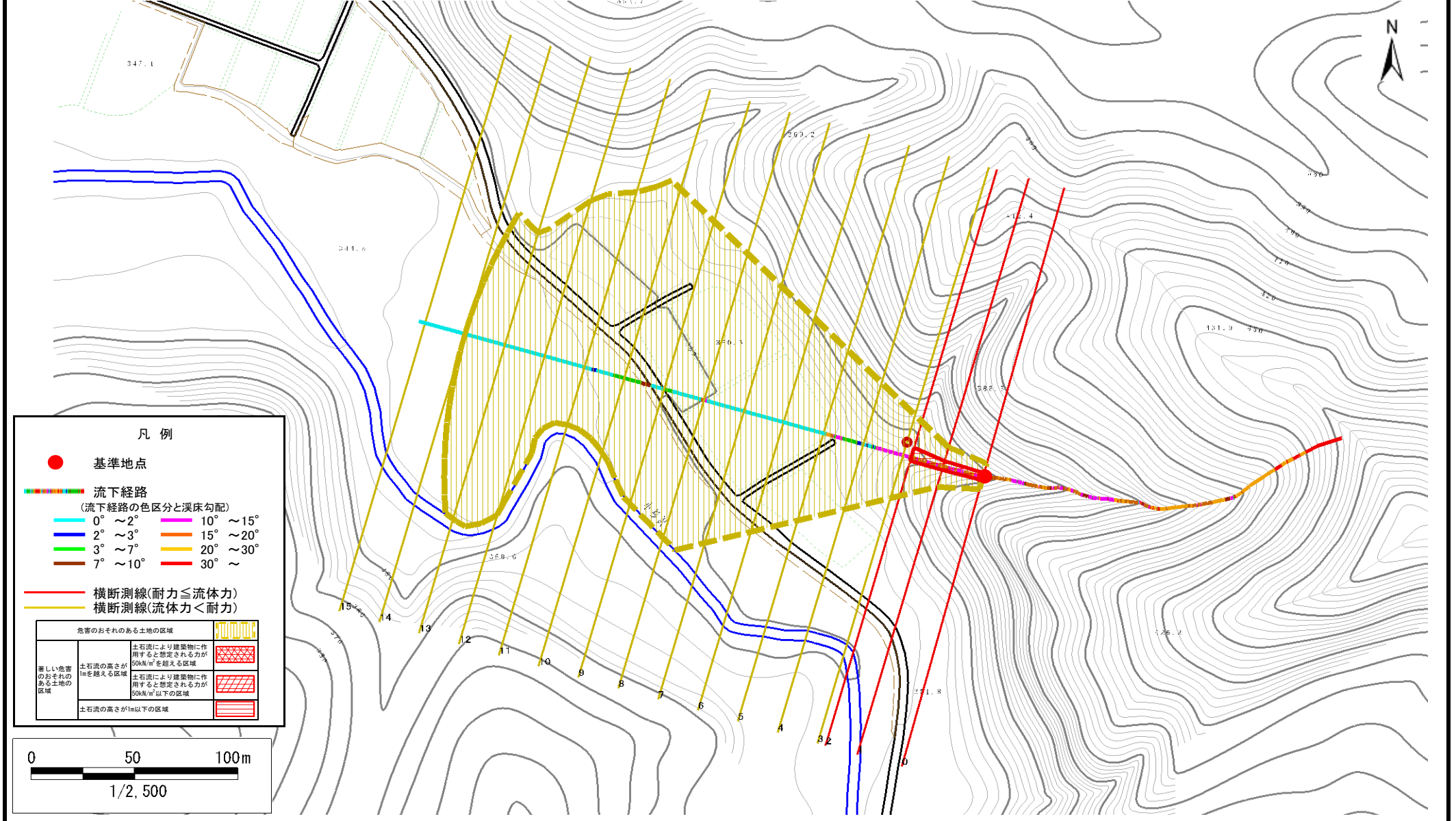
概況図(S=1:25,000)

土石流区域調査

様式3-1 危害のおそれのある土地、著しい危害のおそれのある土地の設定図

調査年度 平成23年度

溪流の位置	溪流番号	溪流名	所在地
	J108101-2	新山南の沢-2	和賀郡西和賀町沢内字川舟23地割



土 石 流 区 域 調 書

様式3-2 建築物に作用すると想定される衝撃に関する事項

調査年度 平成23年度

溪 流 の 位 置	渓流番号	J108101-2	渓流名	新山南の沢-2	所在地	和賀郡西和賀町沢内字川舟23地割	
横断測線番号	土石流の高さh(m)	土石流の流体力Fd(kN/m ²)	建築物の耐力P2(kN/m ²)	横断測線番号	土石流の高さh(m)	土石流の流体力Fd(kN/m ²)	建築物の耐力P2(kN/m ²)
Na.0	0.65	41.22	10.92				
Na.1	0.59	33.03	11.91				
Na.2	0.47	23.02	14.52				
Na.3	0.31	13.31	20.92				
Na.4	0.32	12.51	20.32				
Na.5	0.33	12.07	19.99				
Na.6	0.17	3.87	36.84				
Na.7	0.14	2.43	43.69				
Na.8	0.13	1.87	46.56				
Na.9	0.13	1.34	48.60				
Na.10	0.13	1.06	48.81				
Na.11	0.13	0.78	47.60				
Na.12	0.14	0.54	44.19				
Na.13	0.16	0.39	40.07				
Na.14	0.17	0.30	36.73				
Na.15	0.18	0.28	35.77				