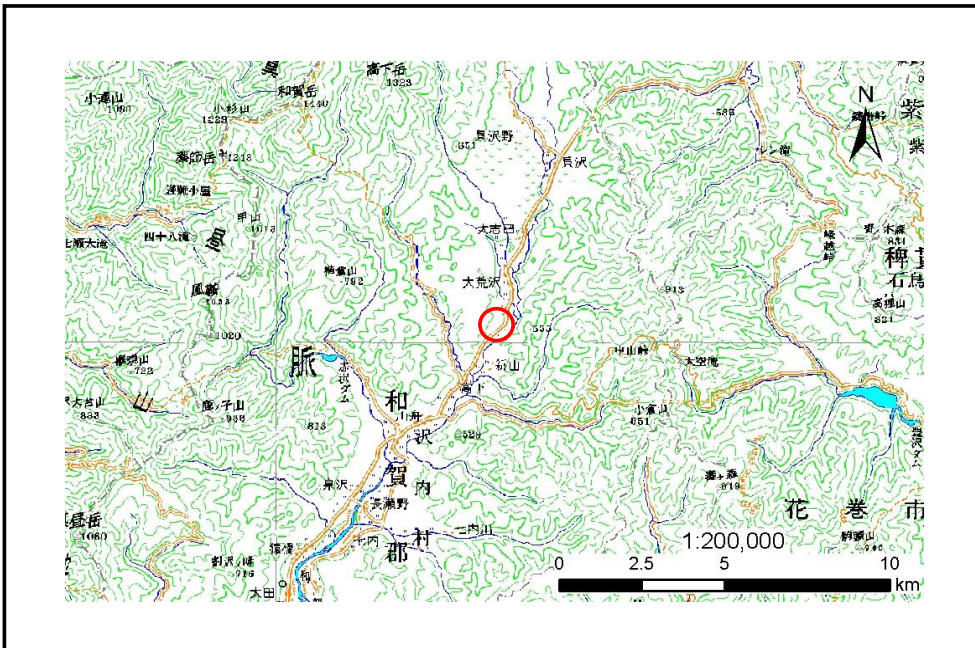


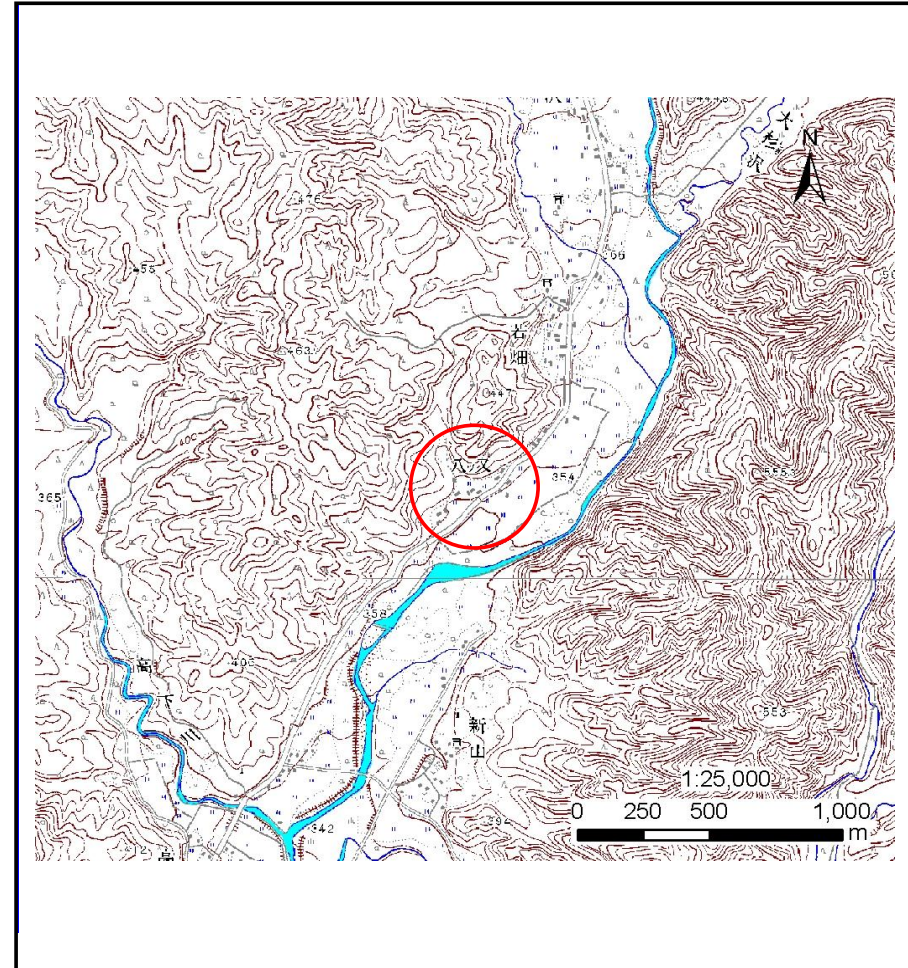
土砂災害防止に関する基礎調査(土石流)

表紙 位置位置図

自然現象の種類	土石流
溪流番号	B096201
水系名	北上川
河川名	横川
溪流名	ハツ又沢
所在地	西和賀町沢内川舟字ハツ又
調査機関	県南広域振興局土木部 北上土木センター



位置図(S=1:200,000)



概況図(S=1:25,000)

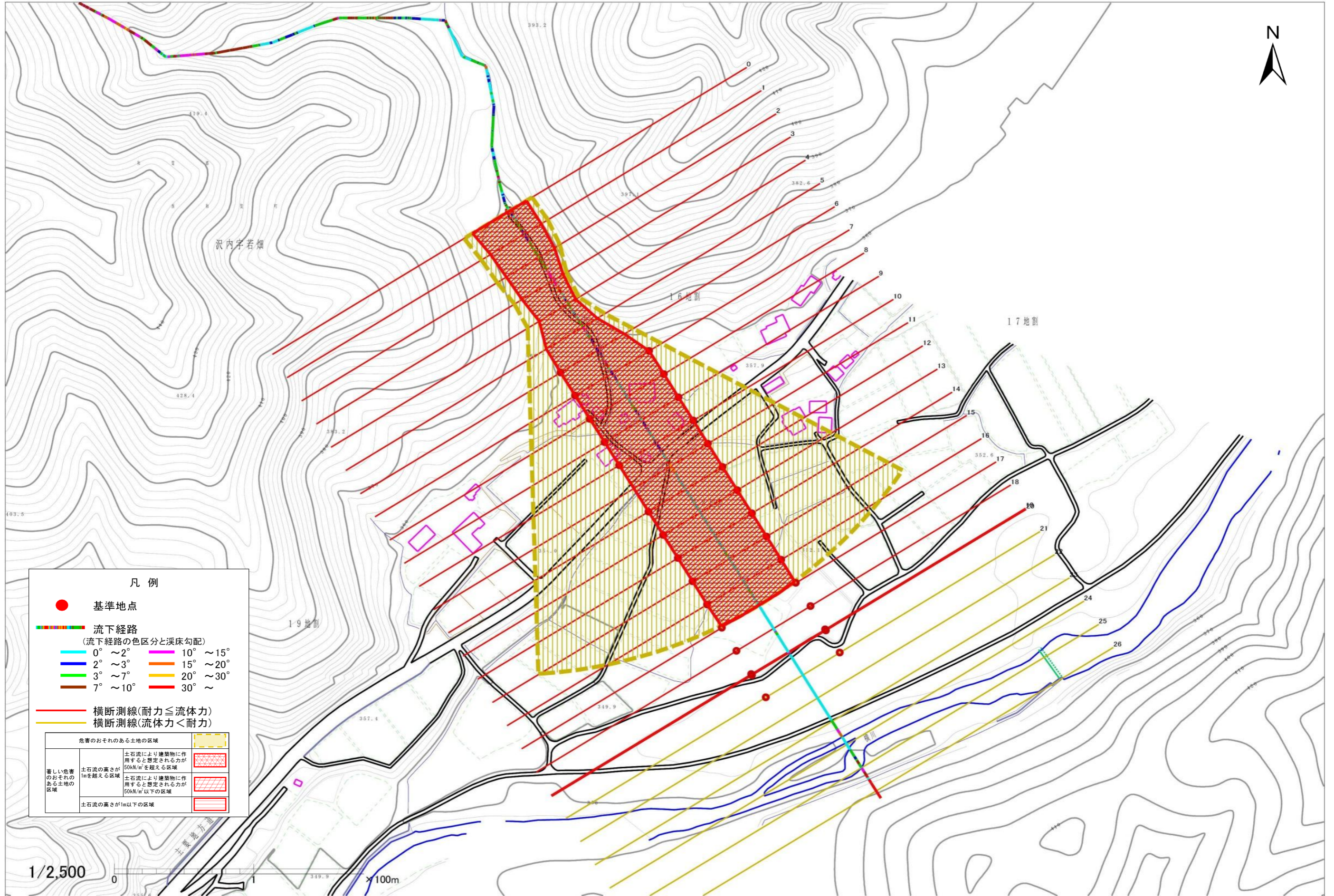
土石流区域調査

様式3-1 危害のおそれのある土地、著しい危害のおそれのある土地の設定図

調査年度

平成24年度

溪流の位置 溪流番号 B096201 溪流名 八ツ又沢 所在地 西和賀町沢内川舟字八ツ又



凡例

- 基準地点
- 流下経路 (流下経路の色区分と溪床勾配)
 - 0° ~ 2°
 - 2° ~ 3°
 - 3° ~ 7°
 - 7° ~ 10°
 - 10° ~ 15°
 - 15° ~ 20°
 - 20° ~ 30°
 - 30° ~
- 横断測線(耐力 ≤ 流体力)
- 横断測線(流体力 < 耐力)

危害のおそれのある土地の区域		図例
著しい危害のおそれのある土地の区域	土石流の高さが1mを超える区域	赤い斜線
	土石流により建築物に作用すると想定される力が50kN/m ² を超える区域	赤い斜線 + 点線
	土石流により建築物に作用すると想定される力が50kN/m ² 以下の区域	赤い斜線 + 点線 + 点線
危害のおそれのある土地の区域	土石流の高さが1m以下の区域	黄色い斜線

1/2,500

0 100m

土石流区域調査

様式3-2 建築物に作用すると想定される衝撃に関する事項

調査年度	平成24年度
所在地	西和賀町沢内川舟字ハツ又

溪流の位置	溪流番号	B096201	溪流名	ハツ又沢	所在地	西和賀町沢内川舟字ハツ又
-------	------	---------	-----	------	-----	--------------

横断測線番号	土石流の高さh(m)	土石流の流体力Fd(kN/m ²)	建築物の耐力P2(kN/m ²)	横断測線番号	土石流の高さh(m)	土石流の流体力Fd(kN/m ²)	建築物の耐力P2(kN/m ²)
No.0	1.67	13.49	5.36				
No.1	1.76	13.40	5.21				
No.2	1.79	14.38	5.16				
No.3	1.89	17.70	5.03				
No.4	1.92	21.89	4.99				
No.5	1.57	16.68	5.56				
No.6	1.22	13.08	6.58				
No.7	1.24	12.75	6.52				
No.8	1.25	12.47	6.47				
No.9	1.27	12.07	6.40				
No.10	1.28	11.93	6.37				
No.11	1.26	12.33	6.45				
No.12	1.22	12.97	6.56				
No.13	1.30	11.60	6.31				
No.14	1.40	9.95	5.99				
No.15	1.42	9.50	5.93				
No.16	1.50	8.02	5.73				
No.17	1.54	7.35	5.62				