

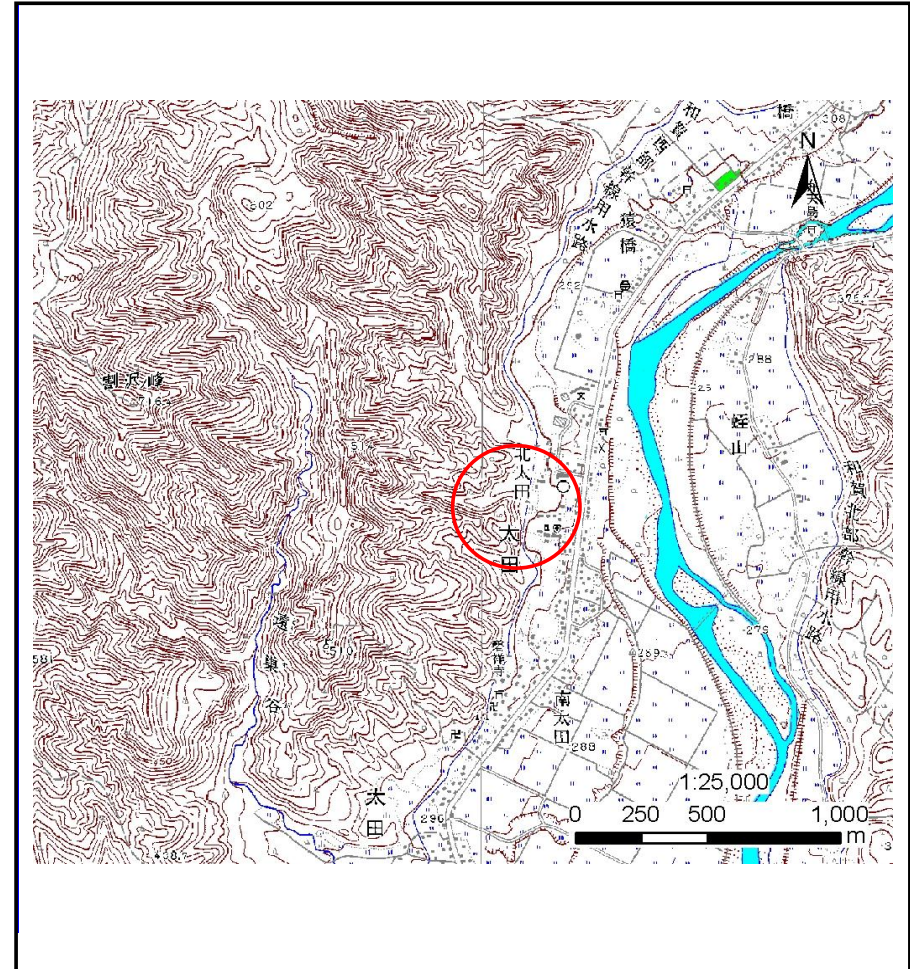
土砂災害防止に関する基礎調査(土石流)

表紙 位置位置図

自然現象の種類	土石流
溪流番号	A108003
水系名	北上川
河川名	和賀川
溪流名	水上沢
所在地	西和賀町沢内字北太田
調査機関	県南広域振興局土木部北上土木センター



位置図(S=1:200,000)



概況図(S=1:25,000)

土石流区域調査

様式3-1 危害のおそれのある土地、著しい危害のおそれのある土地の設定図

調査年度

平成24年度

溪流の位置

溪流番号

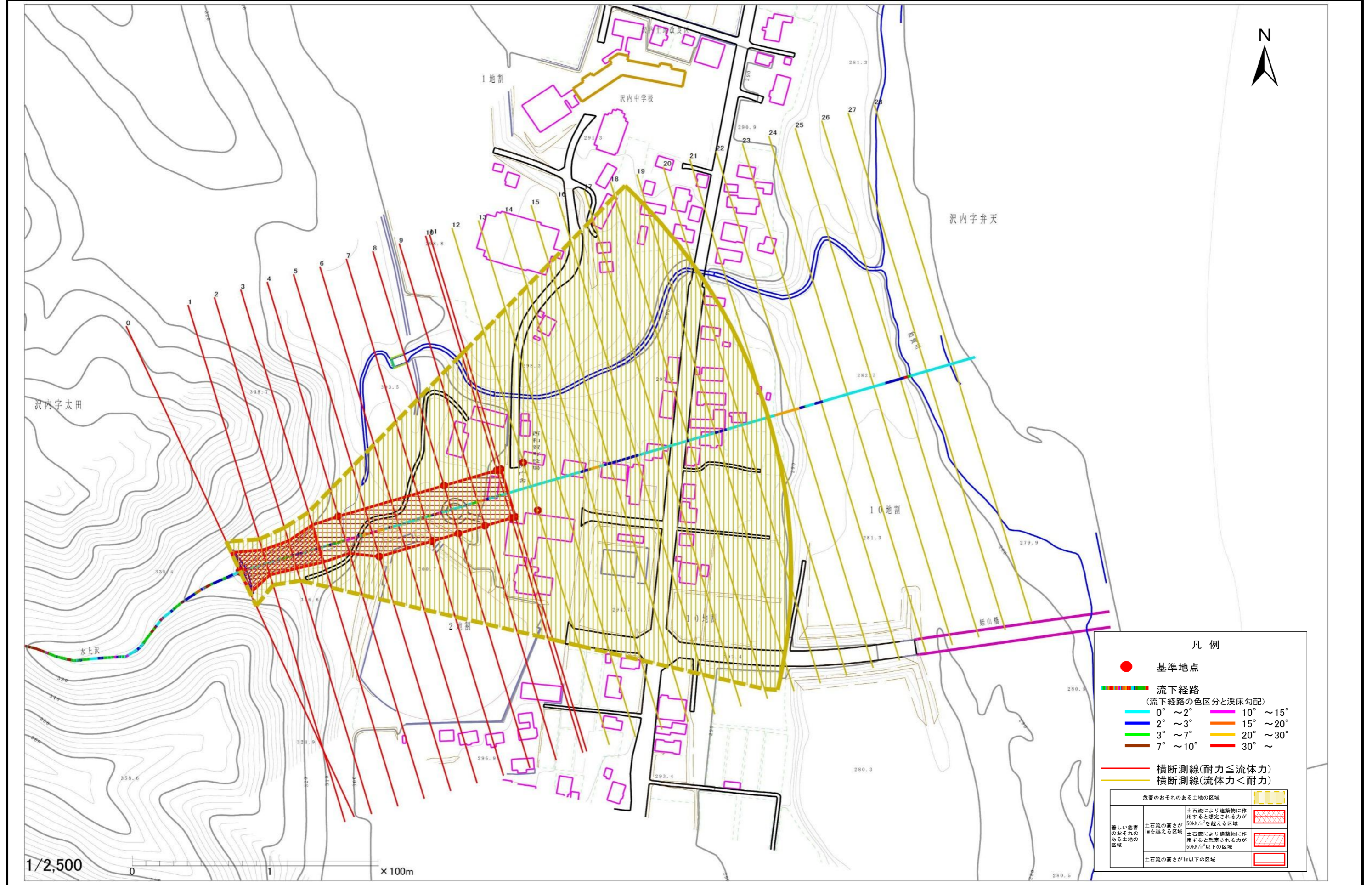
A108003

溪流名

水上沢

所在地

西和賀町沢内字北太田



凡例

- 基準地点
- 流下経路
(流下経路の色区分と渓床勾配)
 - 0° ~ 2°
 - 2° ~ 3°
 - 3° ~ 7°
 - 7° ~ 10°
 - 10° ~ 15°
 - 15° ~ 20°
 - 20° ~ 30°
 - 30° ~
- 横断測線(耐力 ≤ 流体力)
- 横断測線(流体力 < 耐力)

危害のおそれのある土地の区域		図例
著しい危害のおそれのある土地の区域	土石流の高さが1mを超える区域	斜線パターン
	土石流により建築物に作用すると想定される力が50kN/m ² を超える区域	格子パターン
	土石流により建築物に作用すると想定される力が50kN/m ² 以下の区域	点線パターン
土石流の高さが1m以下の区域		空白

1/2,500

0 1 × 100m

土石流区域調査

様式3-2 建築物に作用すると想定される衝撃に関する事項

調査年度 平成24年度

溪流の位置	溪流番号	A108003	溪流名	水上沢	所在地	西和賀町沢内字北太田	
横断測線番号	土石流の高さh(m)	土石流の流体力Fd(kN/m ²)	建築物の耐力P2(kN/m ²)	横断測線番号	土石流の高さh(m)	土石流の流体力Fd(kN/m ²)	建築物の耐力P2(kN/m ²)
No.0	0.95	9.90	7.92	No.27	0.85	7.14	8.66
No.1	1.22	18.03	6.58	No.28	0.86	7.11	8.65
No.2	1.18	15.46	6.73				
No.3	1.01	11.74	7.60				
No.4	0.87	9.34	8.49				
No.5	0.89	9.10	8.40				
No.6	1.97	32.82	4.92				
No.7	0.87	9.52	8.56				
No.8	0.87	9.53	8.56				
No.9	0.90	8.62	8.32				
No.10	0.85	9.56	8.68				
No.11	0.90	8.51	8.31				
No.12	0.95	6.62	7.94				
No.13	0.95	6.56	7.92				
No.14	0.96	6.32	7.86				
No.15	0.89	7.40	8.37				
No.16	0.89	7.48	8.41				
No.17	0.99	5.81	7.71				
No.18	0.95	6.31	7.97				
No.19	0.99	5.81	7.71				
No.20	0.99	5.77	7.70				
No.21	1.07	4.57	7.26				
No.22	0.87	6.86	8.52				
No.23	0.84	7.47	8.82				
No.24	0.83	7.58	8.87				
No.25	0.88	6.66	8.42				
No.26	0.89	6.53	8.35				