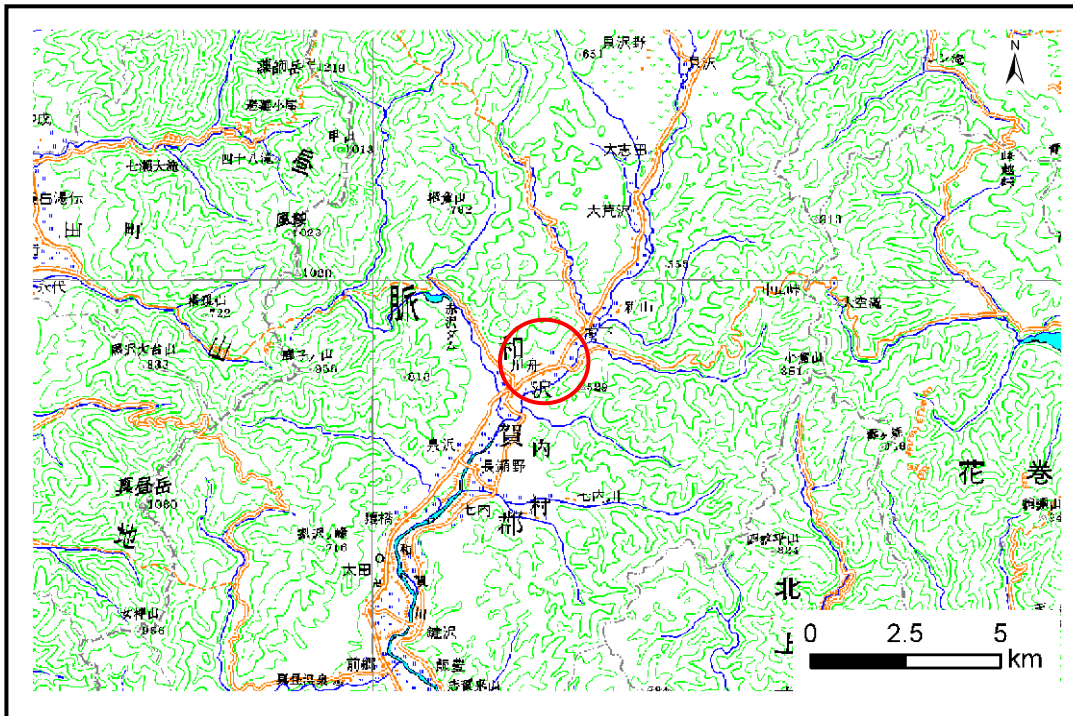


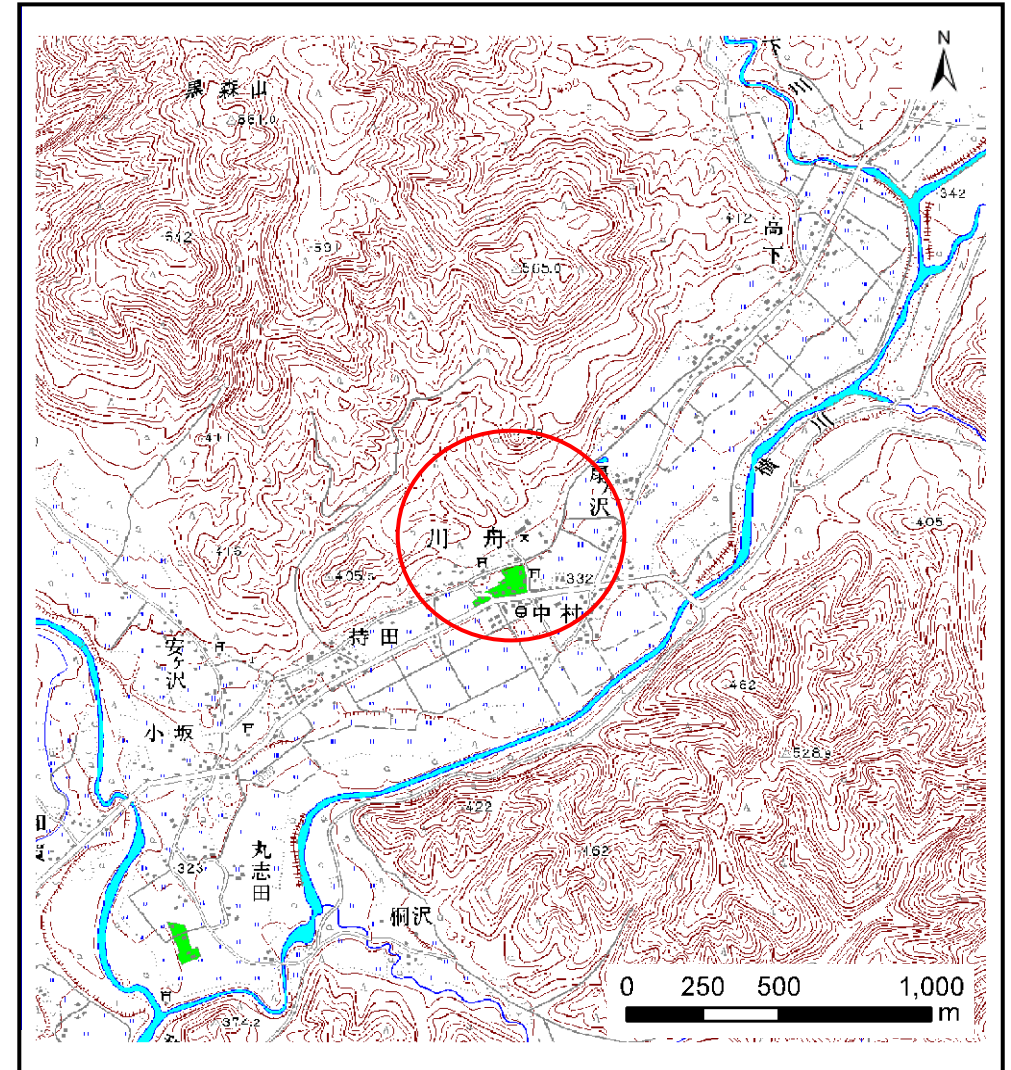
土砂災害防止に関する基礎調査(土石流)

表紙 位置,位置図

自然現象の種類	土石流
溪流番号	A108002
水系名	北上川
河川名	横川
溪流名	中村の沢
所在地	和賀郡西和賀町沢内字川舟31地割
調査機関	岩手県県南広域振興局土木部北上土木センター



位置図(S=1:200,000)



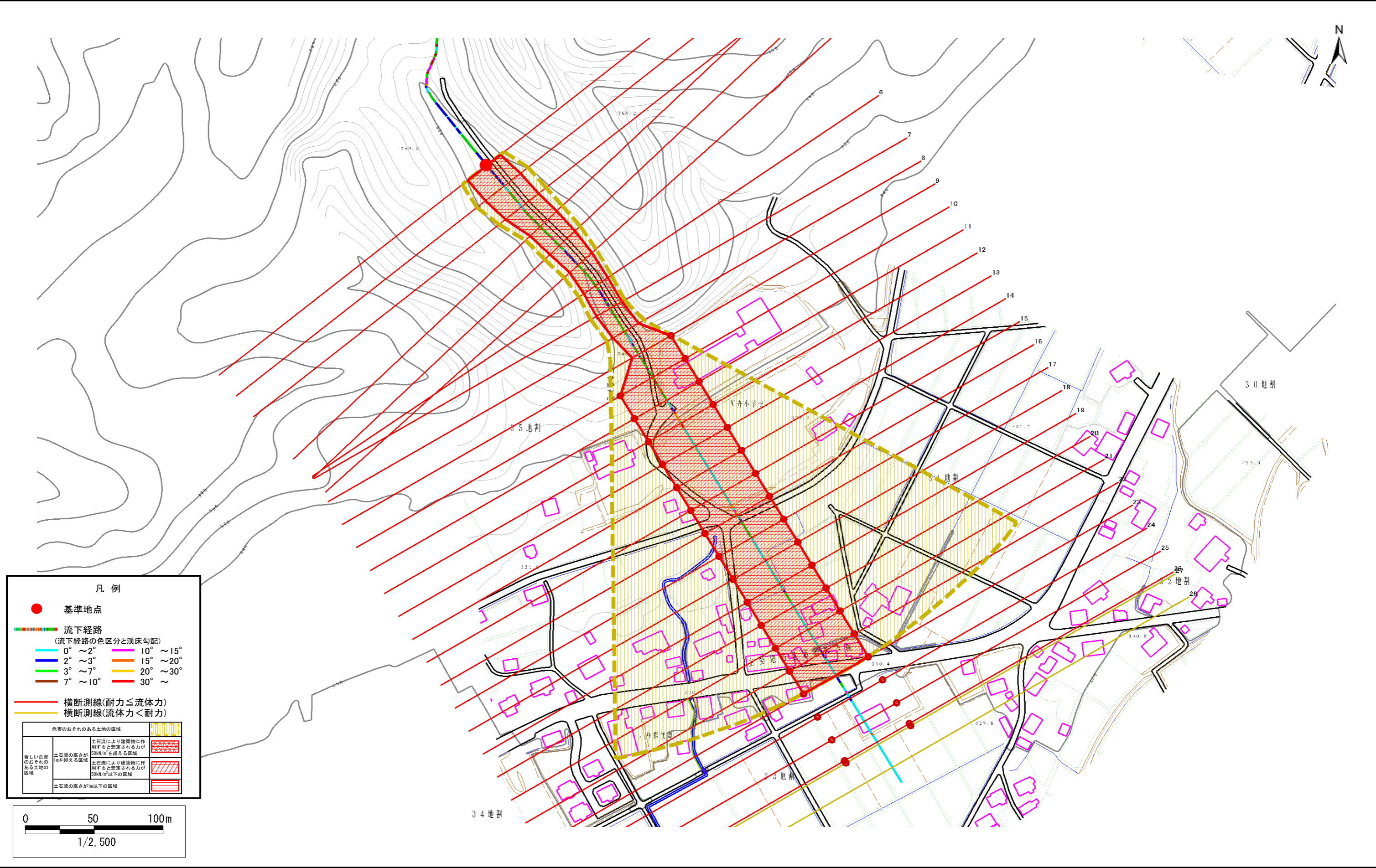
概況図(S=1:25,000)

土石流区域調書

様式3-1 危害のおそれのある土地、著しい危害のおそれのある土地の設定図

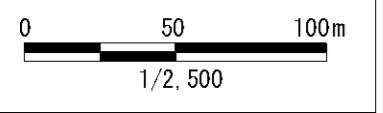
調査年度 平成22年度

溪流の位置	溪流番号	A108002	溪流名	中村の沢	所在地	和賀郡西和賀町沢内字川舟31地割
-------	------	---------	-----	------	-----	------------------



凡例

- 基準地点
 - 流下経路
(流下経路の色区分と渓床勾配)
 - 0° ~ 2° 10° ~ 15°
 - 2° ~ 3° 15° ~ 20°
 - 3° ~ 7° 20° ~ 30°
 - 7° ~ 10° 30° ~
 - 横断測線(耐力 ≤ 流体力)
 - 横断測線(流体力 < 耐力)
- | | | |
|-------------------|--|--|
| 危険のおそれのある土地の区域 | 土石流により建築物に作用すると想定される力が50kN/m ² を超える区域 | |
| 著しい危害のおそれのある土地の区域 | 土石流により建築物に作用すると想定される力が50kN/m ² 以下の区域 | |
| | 土石流の高さが1m以下の区域 | |



土石流区域調査

様式3-2 建築物に作用すると想定される衝撃に関する事項

調査年度	平成22年度
所在地	和賀郡西和賀町沢内字川舟31地割

溪流の位置	溪流番号	A108002	溪流名	中村の沢	所在地	和賀郡西和賀町沢内字川舟31地割
-------	------	---------	-----	------	-----	------------------

横断測線番号	土石流の高さh(m)	土石流の流体力Fd(kN/m ²)	建築物の耐力P2(kN/m ²)	横断測線番号	土石流の高さh(m)	土石流の流体力Fd(kN/m ²)	建築物の耐力P2(kN/m ²)
No.0	1.70	18.70	5.32	No.27	1.50	5.48	5.73
No.1	1.63	17.42	5.46	No.28	1.67	4.24	5.39
No.2	1.68	18.51	5.37				
No.3	1.82	20.56	5.13				
No.4	1.87	21.98	5.06				
No.5	2.06	24.02	4.84				
No.6	2.15	22.59	4.76				
No.7	2.17	20.81	4.74				
No.8	2.13	21.54	4.78				
No.9	1.22	10.13	6.59				
No.10	1.20	10.50	6.67				
No.11	1.19	10.80	6.74				
No.12	1.12	12.12	7.04				
No.13	1.10	12.52	7.12				
No.14	1.14	11.76	6.96				
No.15	1.16	11.30	6.86				
No.16	1.15	11.40	6.88				
No.17	1.14	11.63	6.93				
No.18	1.16	11.35	6.87				
No.19	1.17	11.00	6.79				
No.20	1.19	10.72	6.72				
No.21	1.23	10.07	6.57				
No.22	1.33	7.74	6.22				
No.23	1.45	6.02	5.87				
No.24	1.41	6.38	5.98				
No.25	1.41	6.35	5.97				
No.26	1.46	5.88	5.83				