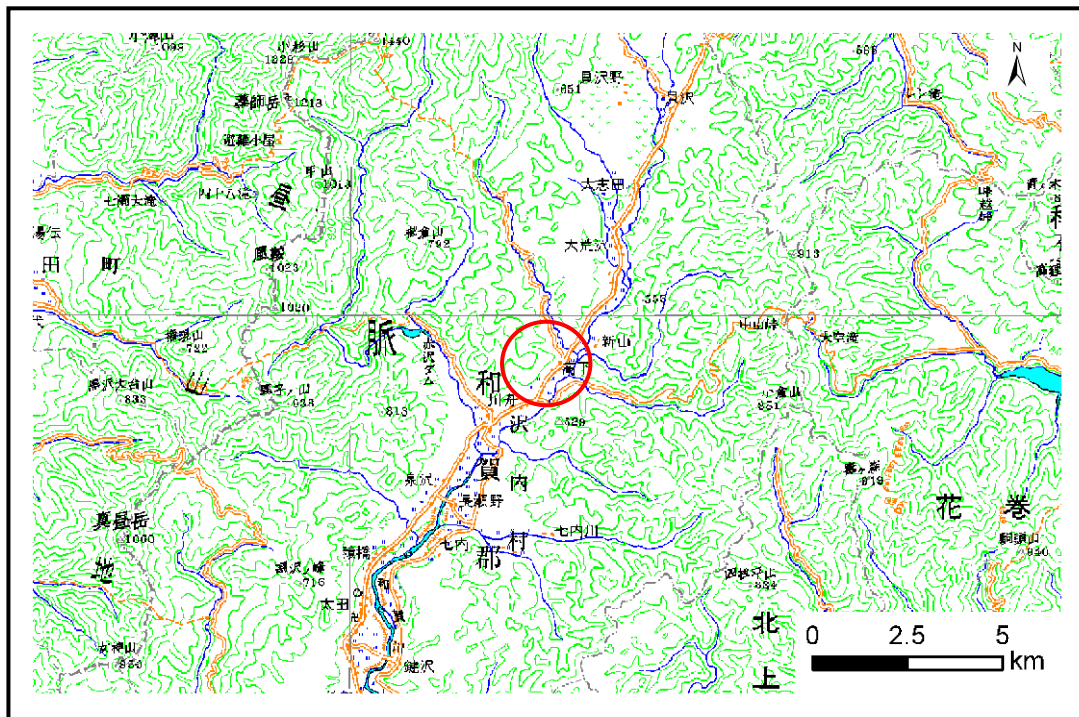


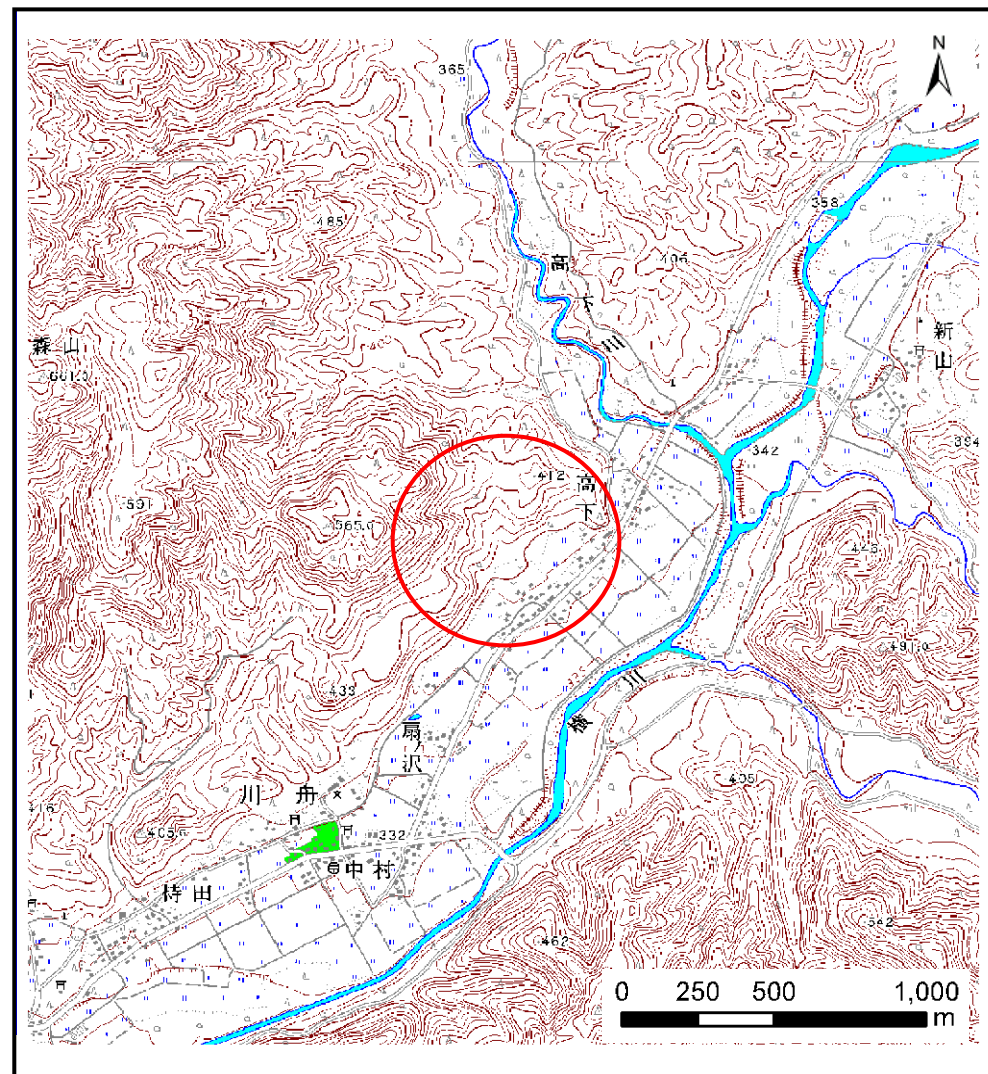
# 土砂災害防止に関する基礎調査(土石流)

表紙 位置,位置図

自然現象の種類	土石流
溪流番号	A108001
水系名	北上川
河川名	横川
溪流名	扇ノ沢
所在地	和賀郡西和賀町沢内字川舟26地割
調査機関	岩手県南広域振興局土木部北上土木センター



位置図(S=1:200,000)



概況図(S=1:25,000)

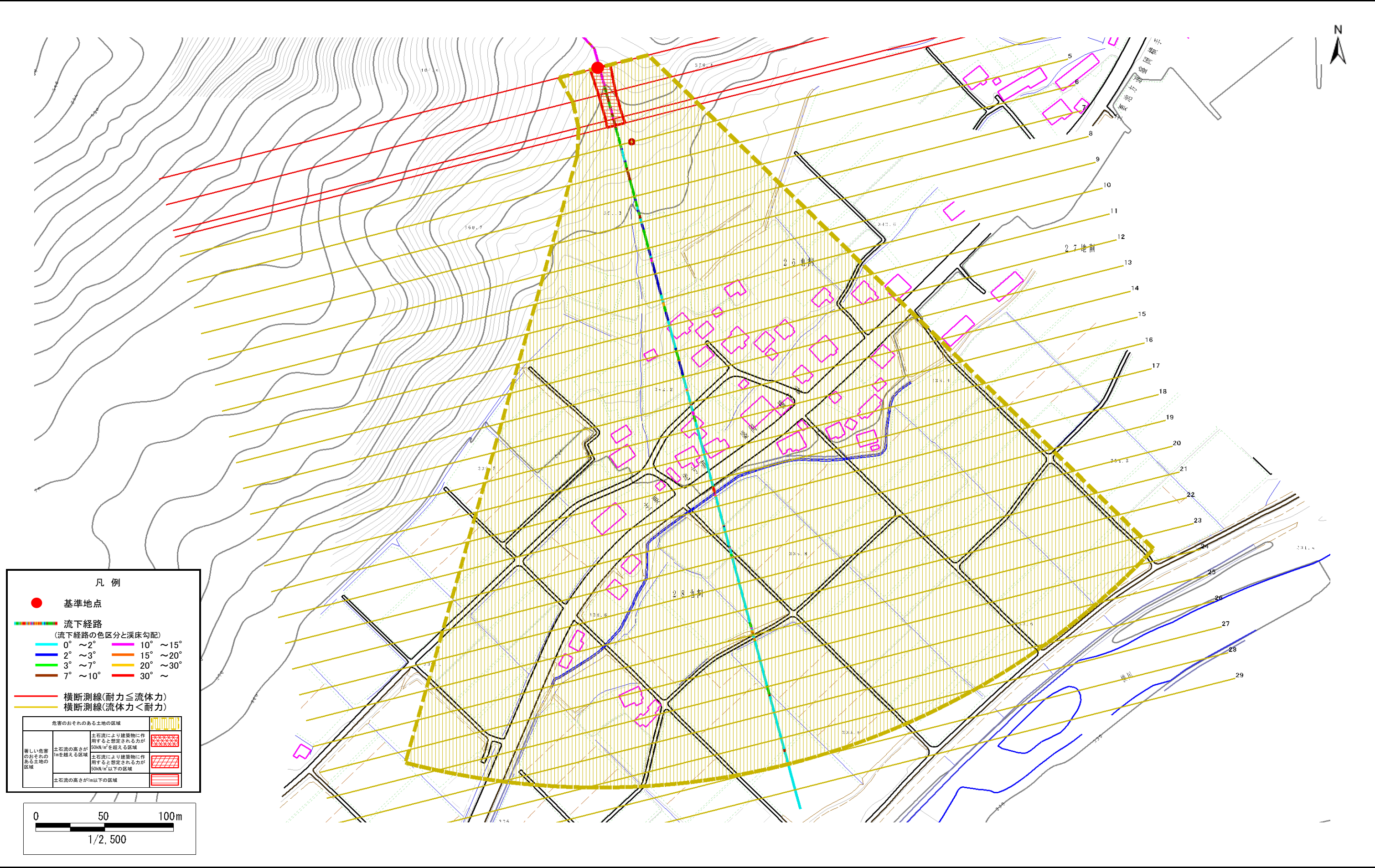


# 土石流区域調書

様式3-1 危害のおそれのある土地、著しい危害のおそれのある土地の設定図

調査年度 平成22年度

溪流の位置	溪流番号	A108001	溪流名	扇ノ沢	所在地	和賀郡西和賀町沢内字川舟26地割
-------	------	---------	-----	-----	-----	------------------



## 土石流区域調査

様式3-2 建築物に作用すると想定される衝撃に関する事項

調査年度 平成22年度

溪流の位置	溪流番号	A108001	溪流名	扇ノ沢	所在地		
						和賀郡西和賀町沢内字川舟26地割	
横断測線番号	土石流の高さh(m)	土石流の流体力Fd(kN/m <sup>2</sup> )	建築物の耐力P2(kN/m <sup>2</sup> )	横断測線番号	土石流の高さh(m)	土石流の流体力Fd(kN/m <sup>2</sup> )	建築物の耐力P2(kN/m <sup>2</sup> )
No.0	0.61	21.19	11.64	No.27	0.49	1.68	14.23
No.1	0.62	20.16	11.46	No.28	0.59	1.01	11.91
No.2	0.56	15.53	12.52	No.29	0.61	0.94	11.59
No.3	0.52	13.71	13.35				
No.4	0.43	9.63	15.78				
No.5	0.41	7.90	16.45				
No.6	0.41	7.01	16.76				
No.7	0.40	6.08	17.01				
No.8	0.40	5.65	17.10				
No.9	0.40	5.05	17.16				
No.10	0.40	4.28	17.10				
No.11	0.40	3.85	16.97				
No.12	0.41	3.22	16.61				
No.13	0.42	2.94	16.37				
No.14	0.42	2.70	16.10				
No.15	0.43	2.66	16.05				
No.16	0.44	2.22	15.40				
No.17	0.45	2.06	15.09				
No.18	0.42	2.42	16.26				
No.19	0.43	2.29	15.85				
No.20	0.44	2.23	15.64				
No.21	0.47	1.90	14.75				
No.22	0.47	1.84	14.63				
No.23	0.47	1.83	14.58				
No.24	0.47	1.81	14.55				
No.25	0.48	1.70	14.27				
No.26	0.48	1.71	14.31				