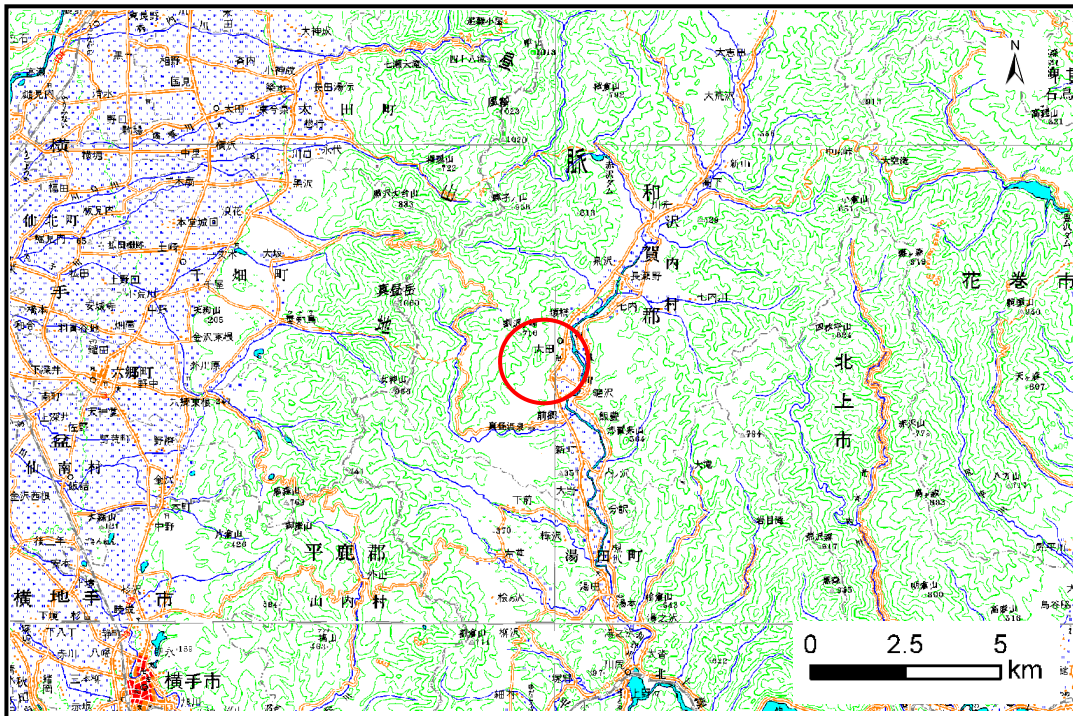


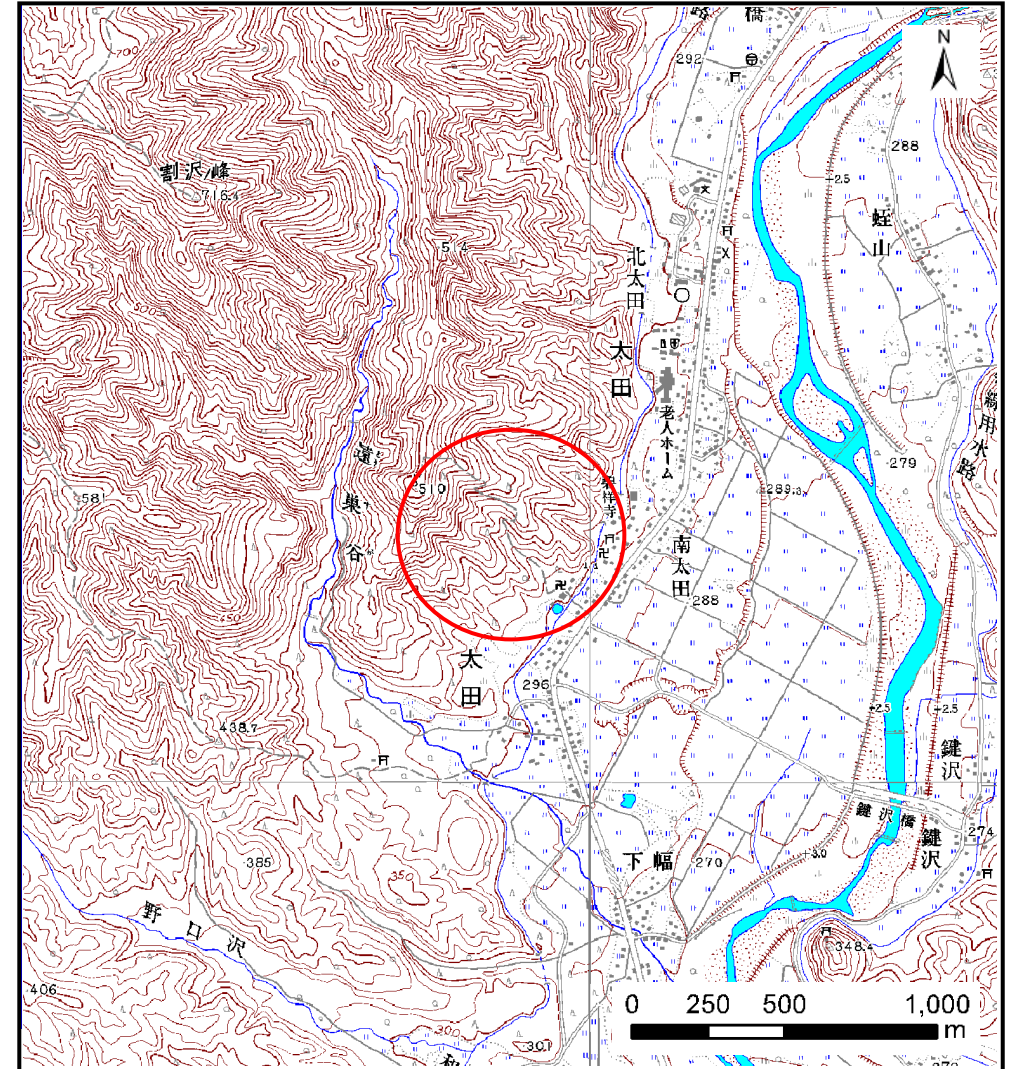
土砂災害防止に関する基礎調査(土石流)

表紙 位置,位置図

自然現象の種類	土石流
溪流番号	A107001
水系名	北上川
河川名	和賀川
溪流名	南太田の沢
所在地	和賀郡西和賀町沢内字太田3地割
調査機関	岩手県南広域振興局土木部北上土木センター



位置図(S=1:200,000)



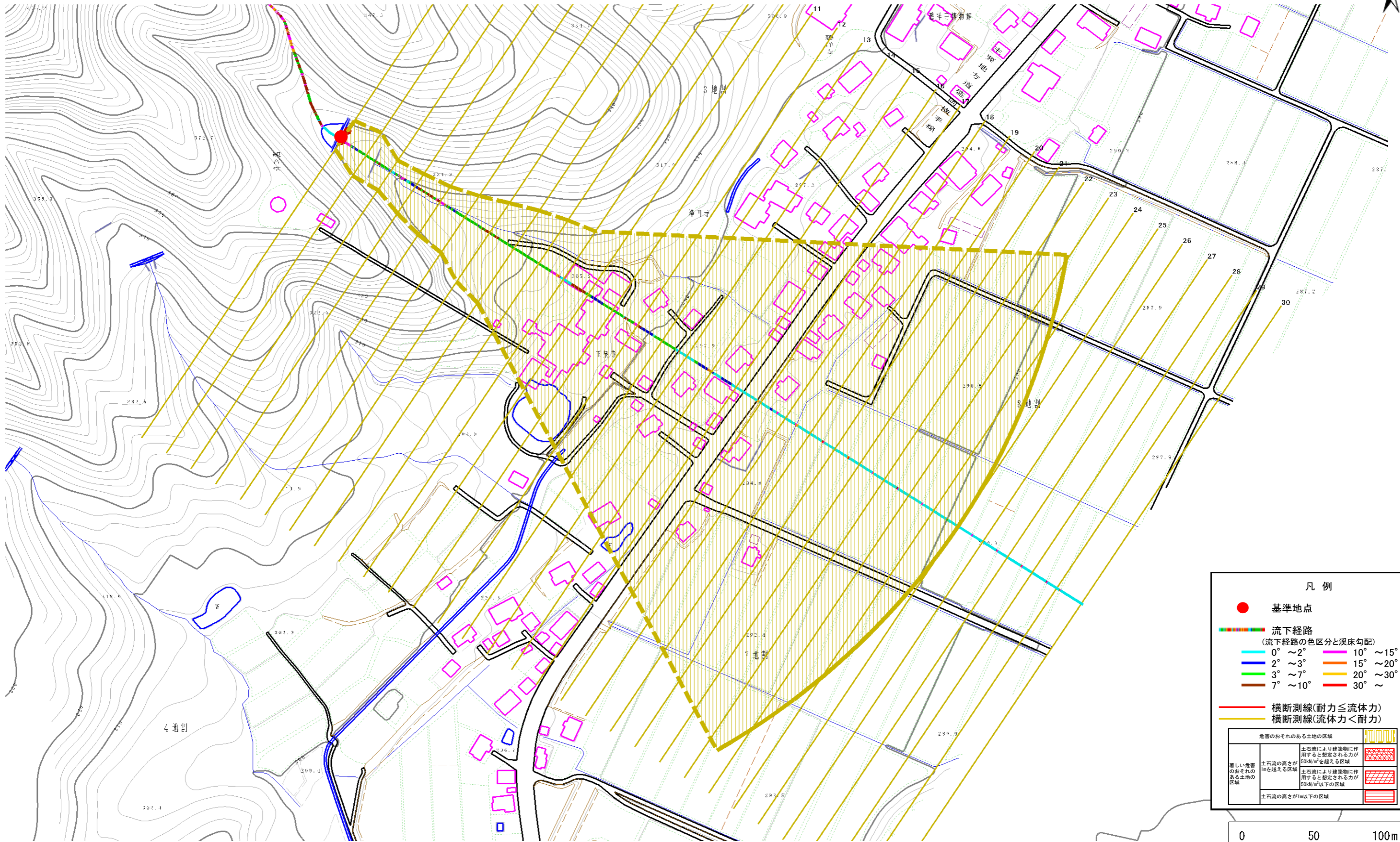
概況図(S=1:25,000)

土石流区域調書

様式3-1 危害のおそれのある土地、著しい危害のおそれのある土地の設定図

調査年度 平成23年度

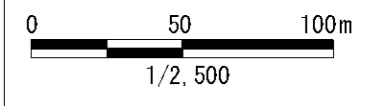
溪流の位置	溪流番号	A107001	溪流名	南太田の沢	所在地	和賀郡西和賀町沢内字太田3地割
-------	------	---------	-----	-------	-----	-----------------



凡例

- 基準地点
- 流下経路
(流下経路の色区分と渓床勾配)
 - 0° ~ 2°
 - 2° ~ 3°
 - 3° ~ 7°
 - 7° ~ 10°
 - 10° ~ 15°
 - 15° ~ 20°
 - 20° ~ 30°
 - 30° ~
- 横断測線(耐力 ≤ 流体力)
- 横断測線(流体力 < 耐力)

著しい危害のおそれのある土地の区域	土石流の高さが10mを超える区域	土石流により建築物に作用すると想定される力が50kN/m ² を超える区域
	土石流の高さが10m以下の区域	土石流により建築物に作用すると想定される力が50kN/m ² 以下の区域
	土石流の高さが1m以下の区域	



土石流区域調査

様式3-2 建築物に作用すると想定される衝撃に関する事項

調査年度 平成23年度

溪流の位置	溪流番号	A107001	溪流名	南太田の沢	所在地	和賀郡西和賀町沢内字太田3地割	
横断測線番号	土石流の高さh(m)	土石流の流体力Fd(kN/m ²)	建築物の耐力P2(kN/m ²)	横断測線番号	土石流の高さh(m)	土石流の流体力Fd(kN/m ²)	建築物の耐力P2(kN/m ²)
No.0	0.38	10.90	17.46	No.27	0.48	1.12	14.32
No.1	0.34	8.00	19.55	No.28	0.49	1.05	13.99
No.2	0.50	12.85	13.63	No.29	0.51	0.93	13.41
No.3	0.36	7.54	18.55	No.30	0.53	0.87	13.04
No.4	0.35	6.85	18.96				
No.5	0.47	9.32	14.41				
No.6	0.36	5.71	18.61				
No.7	0.35	5.20	18.77				
No.8	0.35	4.89	18.85				
No.9	0.35	4.97	18.99				
No.10	0.35	4.24	18.91				
No.11	0.35	4.04	18.90				
No.12	0.35	3.63	18.81				
No.13	0.35	3.57	18.80				
No.14	0.35	3.42	18.74				
No.15	0.36	3.30	18.68				
No.16	0.36	3.11	18.56				
No.17	0.36	2.94	18.44				
No.18	0.36	2.77	18.28				
No.19	0.37	2.42	17.86				
No.20	0.38	2.21	17.52				
No.21	0.38	2.16	17.43				
No.22	0.40	1.91	16.91				
No.23	0.41	1.74	16.51				
No.24	0.42	1.55	15.96				
No.25	0.45	1.33	15.18				
No.26	0.46	1.25	14.88				