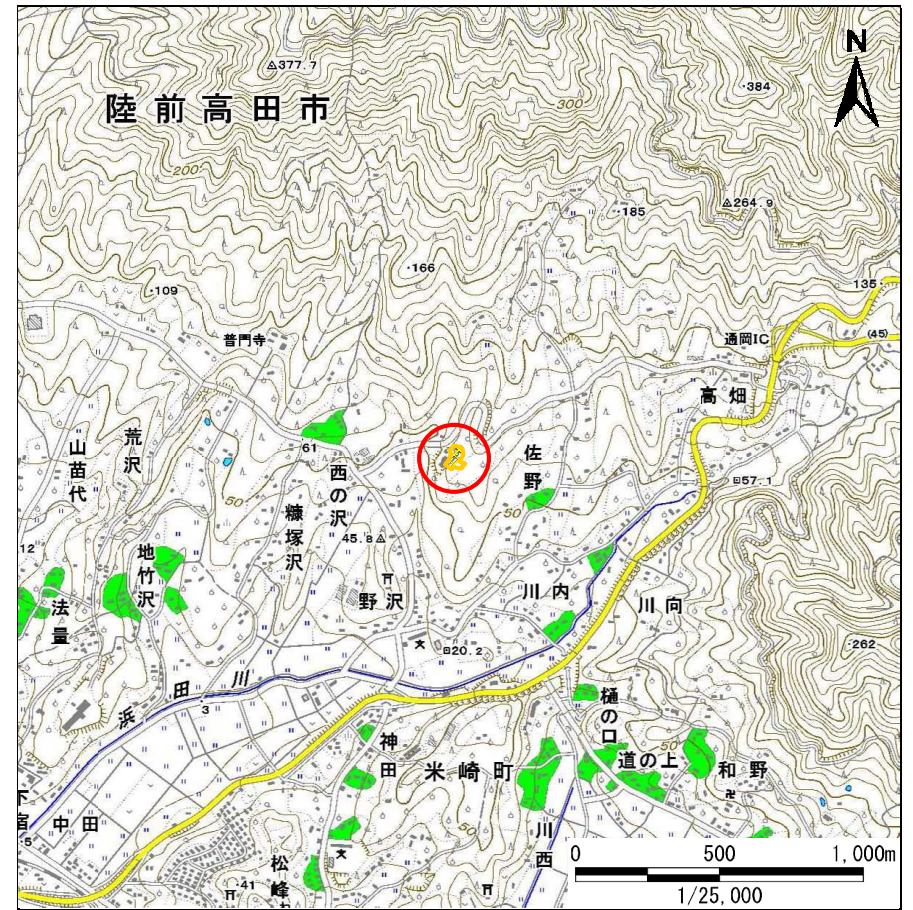
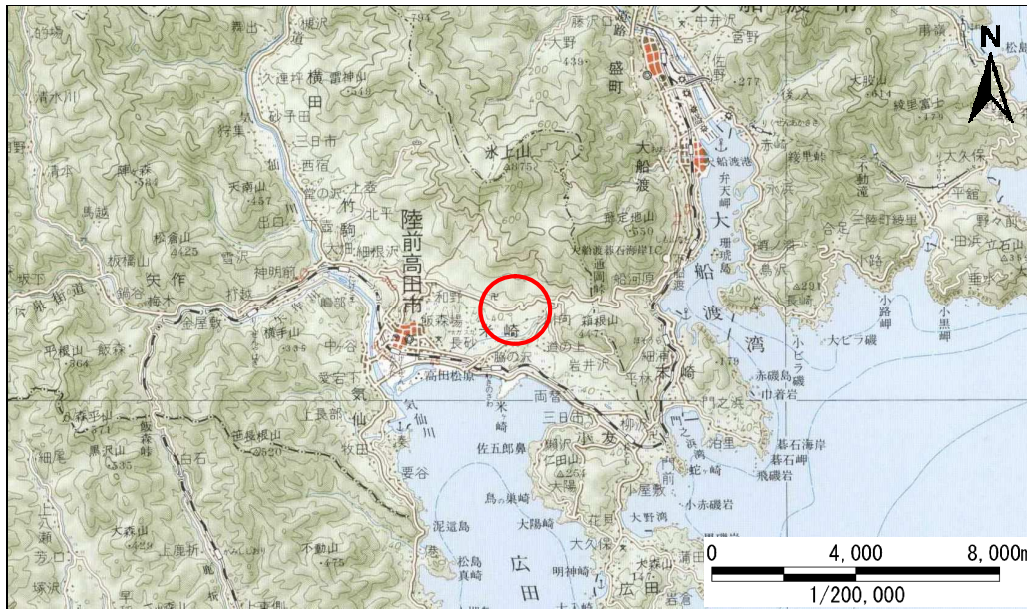


土砂災害防止に関する基礎調査(急傾斜地の崩壊)

表紙 概況、位置図

自然現象の種類	急傾斜地の崩壊
箇所番号	210N0185
箇所名	野沢-10
所在地	陸前高田市米崎町字野沢
調査機関	岩手県沿岸広域振興局土木部大船渡土木センター

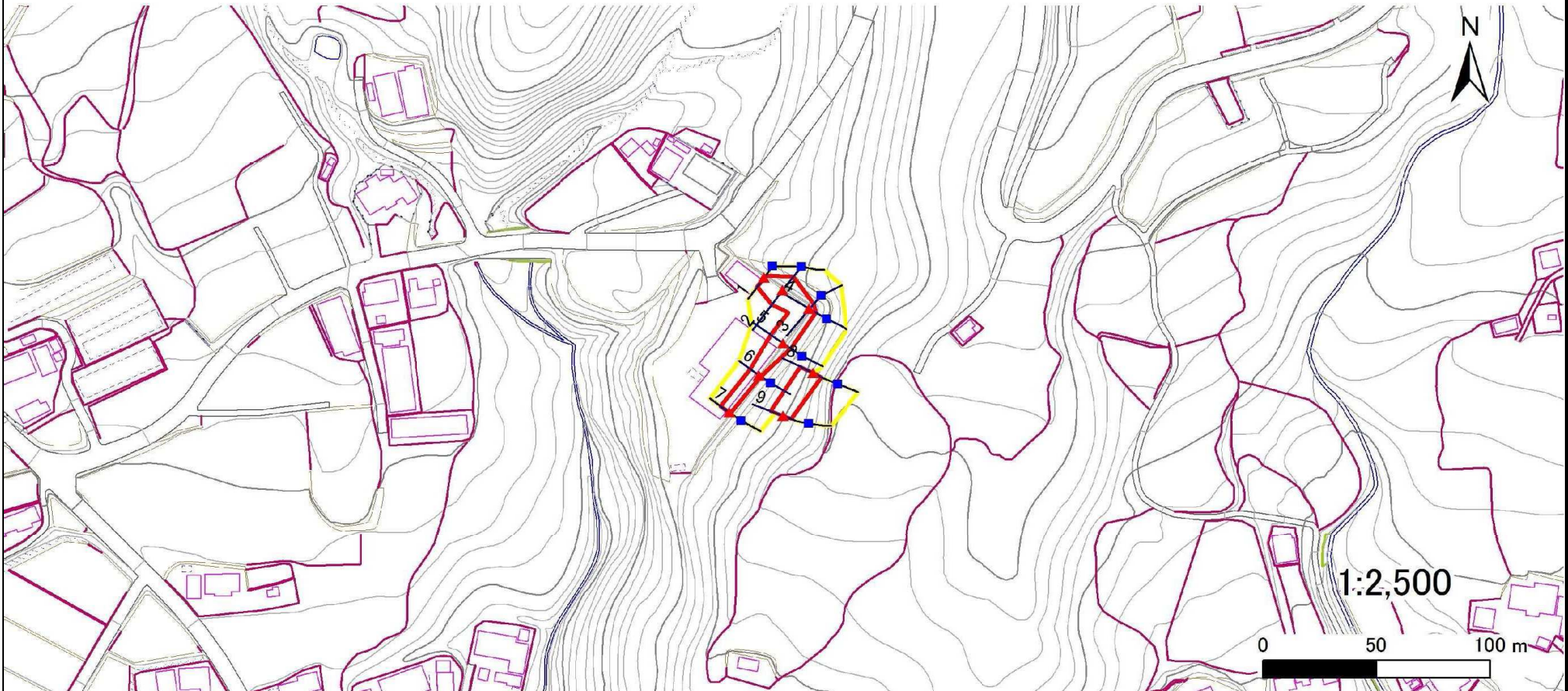


急傾斜地の崩壊区域調査

様式3-1 危害のおそれのある土地、著しい危害のおそれのある土地の設定図

調査年度 平成24年度

急傾斜地の位置 箇所番号 210N0185 箇所名 野沢-10 所在地 陸前高田市米崎町字野沢



凡例		横断測線		危害のおそれのある土地の区域		土石等の移動による力が100kN/m ² を超える範囲	
■	上端	—		—		—	
▲	下端	—		—		—	
		—		—		—	
		—		—		—	

急傾斜地の崩壊区域調書

様式3-2 建築物に作用すると想定される衝撃に関する事項(1/1)

調査年度	平成24年度
------	--------

急傾斜地の位置		210N0185			箇所名				野沢-10		所在地		陸前高田市米崎町字野沢			
横断 測線 番号	急傾斜地の下端に隣接する土地															
	土石等の移動の高さと力の大きさ								土石等の堆積高さとの大きさ							
	区分	高さ (m)	下端からの距離 (m)	力の大きさ (kN/m ²)	区分	下端からの水平 距離(m)	高さ (m)	力の大きさ (kN/m ²)	区分	高さ (m)	上端からの比高 (m)	力の大きさ (kN/m ²)	区分	上端からの比高 (m)	高さ (m)	力の大きさ (kN/m ²)
1	100kN/m ² を超える	-	- ~ -	-	3mを超える	- ~ -	-	-	100kN/m ² を超える	-	- ~ -	-	3mを超える	- ~ -	-	-
	それ以外	1.00	0.00 ~ 5.25	65.50	それ以外	0.00 ~ 5.25	1.90	9.61	それ以外	1.00	5.00 ~ 6.00	65.50	それ以外	5.00 ~ 6.00	1.90	9.61
2	100kN/m ² を超える	1.00	0.00 ~ 0.27	103.96	3mを超える	- ~ -	-	-	100kN/m ² を超える	1.00	10.60 ~ 11.31	103.96	3mを超える	- ~ -	-	-
	それ以外	1.00	0.27 ~ 8.05	100.00	それ以外	0.00 ~ 8.05	2.25	11.36	それ以外	1.00	5.00 ~ 10.60	100.00	それ以外	5.00 ~ 11.31	2.25	11.36
3	100kN/m ² を超える	-	- ~ -	-	3mを超える	- ~ -	-	-	100kN/m ² を超える	-	- ~ -	-	3mを超える	- ~ -	-	-
	それ以外	1.00	0.00 ~ 6.22	78.17	それ以外	0.00 ~ 6.22	1.96	9.88	それ以外	1.00	5.00 ~ 7.91	78.17	それ以外	5.00 ~ 7.91	1.96	9.88
4	100kN/m ² を超える	-	- ~ -	-	3mを超える	- ~ -	-	-	100kN/m ² を超える	-	- ~ -	-	3mを超える	- ~ -	-	-
	それ以外	1.00	0.00 ~ 6.38	80.20	それ以外	0.00 ~ 6.38	1.86	9.42	それ以外	1.00	5.00 ~ 7.72	80.20	それ以外	5.00 ~ 7.72	1.86	9.42
5	100kN/m ² を超える	-	- ~ -	-	3mを超える	- ~ -	-	-	100kN/m ² を超える	-	- ~ -	-	3mを超える	- ~ -	-	-
	それ以外	1.00	0.00 ~ 6.79	85.84	それ以外	0.00 ~ 6.79	1.80	9.09	それ以外	1.00	5.00 ~ 8.31	85.84	それ以外	5.00 ~ 8.31	1.80	9.09
6	100kN/m ² を超える	-	- ~ -	-	3mを超える	- ~ -	-	-	100kN/m ² を超える	-	- ~ -	-	3mを超える	- ~ -	-	-
	それ以外	1.00	0.00 ~ 4.95	61.63	それ以外	0.00 ~ 4.95	1.90	9.62	それ以外	1.00	5.00 ~ 5.56	61.63	それ以外	5.00 ~ 5.56	1.90	9.62
7	100kN/m ² を超える	-	- ~ -	-	3mを超える	- ~ -	-	-	100kN/m ² を超える	-	- ~ -	-	3mを超える	- ~ -	-	-
	それ以外	1.00	0.00 ~ 4.93	61.44	それ以外	0.00 ~ 4.93	1.85	9.34	それ以外	1.00	5.00 ~ 5.37	61.44	それ以外	5.00 ~ 5.37	1.85	9.34
8	100kN/m ² を超える	-	- ~ -	-	3mを超える	- ~ -	-	-	100kN/m ² を超える	-	- ~ -	-	3mを超える	- ~ -	-	-
	それ以外	1.00	0.00 ~ 6.30	79.15	それ以外	0.00 ~ 0.00	1.63	8.25	それ以外	1.00	5.00 ~ 7.64	79.15	それ以外	5.00 ~ 7.64	1.63	8.25
9	100kN/m ² を超える	-	- ~ -	-	3mを超える	- ~ -	-	-	100kN/m ² を超える	-	- ~ -	-	3mを超える	- ~ -	-	-
	それ以外	1.00	0.00 ~ 6.09	76.36	それ以外	0.00 ~ 0.00	1.62	8.18	それ以外	1.00	5.00 ~ 7.31	76.36	それ以外	5.00 ~ 7.31	1.62	8.18
	100kN/m ² を超える		~		3mを超える	~			100kN/m ² を超える		~		3mを超える	~		
	それ以外		~		それ以外	~			それ以外		~		それ以外	~		
	100kN/m ² を超える		~		3mを超える	~			100kN/m ² を超える		~		3mを超える	~		
	それ以外		~		それ以外	~			それ以外		~		それ以外	~		
	100kN/m ² を超える		~		3mを超える	~			100kN/m ² を超える		~		3mを超える	~		
	それ以外		~		それ以外	~			それ以外		~		それ以外	~		
	100kN/m ² を超える		~		3mを超える	~			100kN/m ² を超える		~		3mを超える	~		
	それ以外		~		それ以外	~			それ以外		~		それ以外	~		