

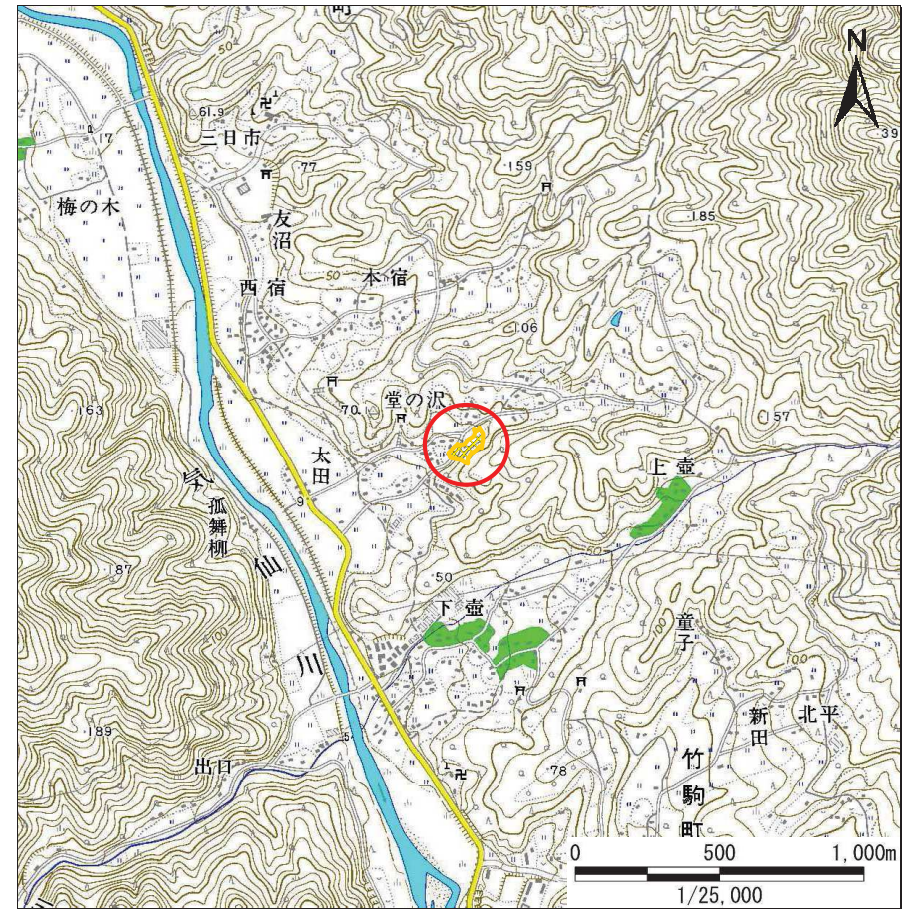
# 土砂災害防止に関する基礎調査(急傾斜地の崩壊)

表紙 概況、位置図

自然現象の種類	急傾斜地の崩壊
箇所番号	210N0137
箇所名	堂の沢-9
所在地	陸前高田市横田町字堂の沢
調査機関	岩手県沿岸広域振興局土木部大船渡土木センター



概況図(S=1:200,000)



位置図(S=1:25,000)

# 急傾斜地の崩壊区域調査

様式3-1 危害のおそれのある土地、著しい危害のおそれのある土地の設定図

調査年度

平成24年度

急傾斜地の位置

箇所番号

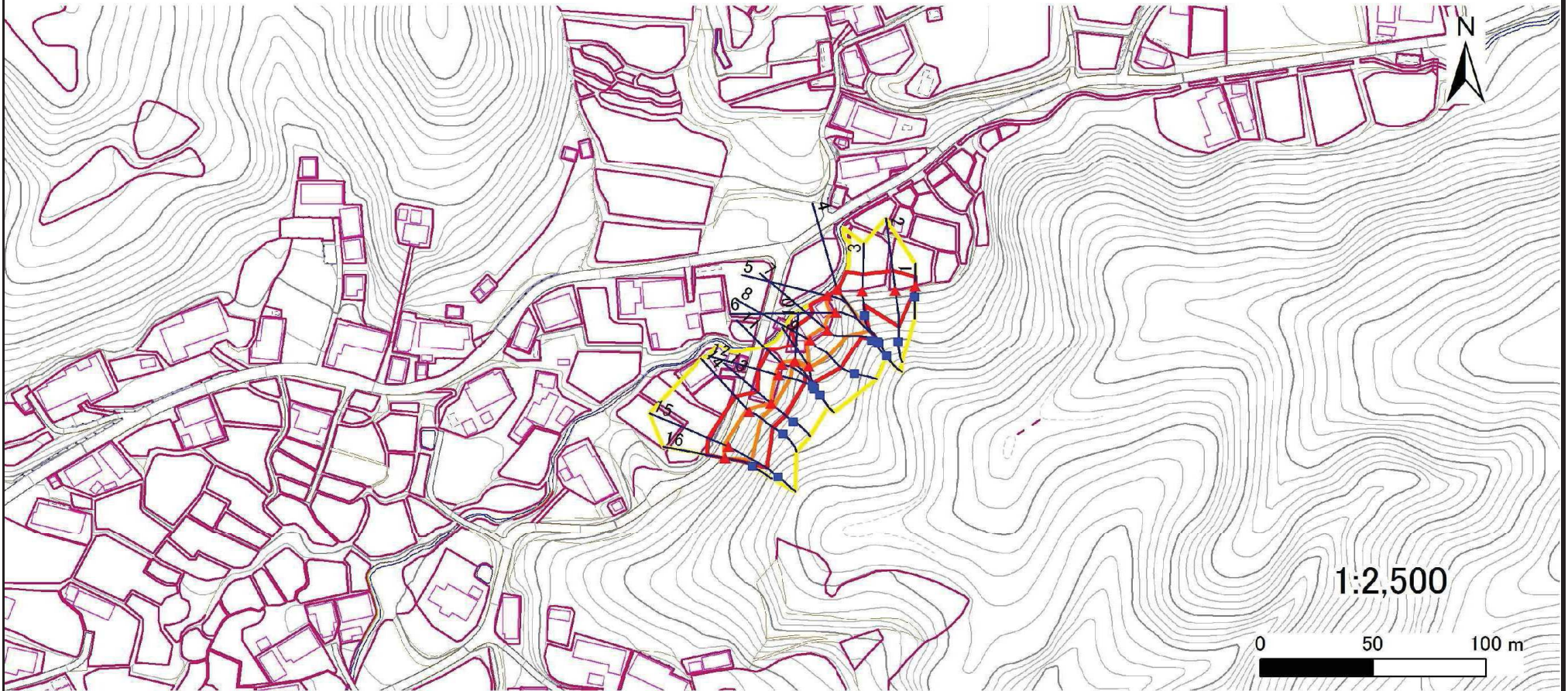
210N0137

箇所名

堂の沢-9

所在地

陸前高田市横田町字堂の沢



凡例

■ 上端  
▲ 下端

— 横断測線

— 危害のおそれのある土地の区域

— 著しい危害のおそれのある土地の区域

— 土石等の移動による力が100kN/m<sup>2</sup>を超える範囲

— 土石等の堆積高が3mを超える範囲

## 急傾斜地の崩壊区域調書

様式3-2 建築物に作用すると想定される衝撃に関する事項(1/2)

調査年度 平成24年度

急傾斜地の位置		箇所番号		210N0137		箇所名		堂の沢-9		所在地		陸前高田市横田町字堂の沢				
横断 測線 番号	急傾斜地の下端に隣接する土地								急傾斜地内							
	土石等の移動の高さと力の大きさ				土石等の堆積高さとの大きさ				土石等の移動の高さと力の大きさ				土石等の堆積高さとの大きさ			
	区分	高さ (m)	下端からの距離 (m)	力の大きさ (kN/m <sup>2</sup> )	区分	下端からの水平 距離(m)	高さ (m)	力の大きさ (kN/m <sup>2</sup> )	区分	高さ (m)	上端からの比高 (m)	力の大きさ (kN/m <sup>2</sup> )	区分	上端からの比高 (m)	高さ (m)	力の大きさ (kN/m <sup>2</sup> )
1	100kN/m <sup>2</sup> を超える	-	- ~ -	-	3mを超える	- ~ -	-	-	100kN/m <sup>2</sup> を超える	-	- ~ -	-	3mを超える	- ~ -	-	-
	それ以外	1.00	0.00 ~ 4.29	53.58	それ以外	0.00 ~ 4.29	2.03	10.27	それ以外	1.00	5.00 ~ 5.19	53.58	それ以外	5.00 ~ 5.19	2.03	10.27
2	100kN/m <sup>2</sup> を超える	1.00	0.00 ~ 1.61	124.59	3mを超える	- ~ -	-	-	100kN/m <sup>2</sup> を超える	1.00	10.67 ~ 16.68	124.59	3mを超える	- ~ -	-	-
	それ以外	1.00	1.61 ~ 9.39	100.00	それ以外	0.00 ~ 9.39	2.29	11.58	それ以外	1.00	5.00 ~ 10.67	100.00	それ以外	5.00 ~ 16.68	2.29	11.58
3	100kN/m <sup>2</sup> を超える	-	- ~ -	-	3mを超える	- ~ -	-	-	100kN/m <sup>2</sup> を超える	-	- ~ -	-	3mを超える	- ~ -	-	-
	それ以外	1.00	0.00 ~ 7.63	97.69	それ以外	0.00 ~ 7.63	2.40	12.11	それ以外	1.00	5.00 ~ 10.90	97.69	それ以外	5.00 ~ 10.90	2.40	12.11
4	100kN/m <sup>2</sup> を超える	1.00	0.00 ~ 1.86	128.66	3mを超える	- ~ -	-	-	100kN/m <sup>2</sup> を超える	1.00	11.15 ~ 20.32	128.66	3mを超える	- ~ -	-	-
	それ以外	1.00	1.86 ~ 9.65	100.00	それ以外	0.00 ~ 9.65	2.52	12.71	それ以外	1.00	5.00 ~ 11.15	100.00	それ以外	5.00 ~ 20.32	2.52	12.71
5	100kN/m <sup>2</sup> を超える	1.00	0.00 ~ 1.47	122.39	3mを超える	- ~ -	-	-	100kN/m <sup>2</sup> を超える	1.00	11.79 ~ 19.54	122.39	3mを超える	- ~ -	-	-
	それ以外	1.00	1.47 ~ 9.26	100.00	それ以外	0.00 ~ 9.26	2.15	10.86	それ以外	1.00	5.00 ~ 11.79	100.00	それ以外	5.00 ~ 19.54	2.15	10.86
6	100kN/m <sup>2</sup> を超える	1.00	0.00 ~ 2.61	141.05	3mを超える	- ~ -	-	-	100kN/m <sup>2</sup> を超える	1.00	10.59 ~ 23.45	141.05	3mを超える	- ~ -	-	-
	それ以外	1.00	2.61 ~ 10.40	100.00	それ以外	0.00 ~ 10.40	2.64	13.36	それ以外	1.00	5.00 ~ 10.59	100.00	それ以外	5.00 ~ 23.45	2.64	13.36
7	100kN/m <sup>2</sup> を超える	1.00	0.00 ~ 2.24	134.81	3mを超える	- ~ -	-	-	100kN/m <sup>2</sup> を超える	1.00	11.04 ~ 19.80	134.81	3mを超える	- ~ -	-	-
	それ以外	1.00	2.24 ~ 10.02	100.00	それ以外	0.00 ~ 10.02	2.56	12.92	それ以外	1.00	5.00 ~ 11.04	100.00	それ以外	5.00 ~ 19.80	2.56	12.92
8	100kN/m <sup>2</sup> を超える	1.00	0.00 ~ 2.01	131.00	3mを超える	- ~ -	-	-	100kN/m <sup>2</sup> を超える	1.00	10.60 ~ 18.70	131.00	3mを超える	- ~ -	-	-
	それ以外	1.00	2.01 ~ 9.79	100.00	それ以外	0.00 ~ 9.79	2.31	11.69	それ以外	1.00	5.00 ~ 10.60	100.00	それ以外	5.00 ~ 18.70	2.31	11.69
9	100kN/m <sup>2</sup> を超える	1.00	0.00 ~ 0.23	103.35	3mを超える	- ~ -	-	-	100kN/m <sup>2</sup> を超える	1.00	10.54 ~ 11.14	103.35	3mを超える	- ~ -	-	-
	それ以外	1.00	0.23 ~ 8.01	100.00	それ以外	0.00 ~ 8.01	2.21	11.15	それ以外	1.00	5.00 ~ 10.54	100.00	それ以外	5.00 ~ 11.14	2.21	11.15
10	100kN/m <sup>2</sup> を超える	1.00	0.00 ~ 0.33	104.90	3mを超える	- ~ -	-	-	100kN/m <sup>2</sup> を超える	1.00	10.55 ~ 11.47	104.90	3mを超える	- ~ -	-	-
	それ以外	1.00	0.33 ~ 8.12	100.00	それ以外	0.00 ~ 8.12	2.15	10.88	それ以外	1.00	5.00 ~ 10.55	100.00	それ以外	5.00 ~ 11.47	2.15	10.88
11	100kN/m <sup>2</sup> を超える	1.00	0.00 ~ 1.23	118.55	3mを超える	- ~ -	-	-	100kN/m <sup>2</sup> を超える	1.00	10.69 ~ 14.49	118.55	3mを超える	- ~ -	-	-
	それ以外	1.00	1.23 ~ 9.01	100.00	それ以外	0.00 ~ 9.01	2.28	11.52	それ以外	1.00	5.00 ~ 10.69	100.00	それ以外	5.00 ~ 14.49	2.28	11.52
12	100kN/m <sup>2</sup> を超える	1.00	0.00 ~ 1.49	122.70	3mを超える	- ~ -	-	-	100kN/m <sup>2</sup> を超える	1.00	11.09 ~ 16.08	122.70	3mを超える	- ~ -	-	-
	それ以外	1.00	1.49 ~ 9.28	100.00	それ以外	0.00 ~ 9.28	2.57	12.97	それ以外	1.00	5.00 ~ 11.09	100.00	それ以外	5.00 ~ 16.08	2.57	12.97
13	100kN/m <sup>2</sup> を超える	1.00	0.00 ~ 0.47	106.92	3mを超える	- ~ -	-	-	100kN/m <sup>2</sup> を超える	1.00	12.45 ~ 13.96	106.92	3mを超える	- ~ -	-	-
	それ以外	1.00	0.47 ~ 8.25	100.00	それ以外	0.00 ~ 8.25	2.52	12.72	それ以外	1.00	5.00 ~ 12.45	100.00	それ以外	5.00 ~ 13.96	2.52	12.72
14	100kN/m <sup>2</sup> を超える	1.00	0.00 ~ 1.61	124.64	3mを超える	- ~ -	-	-	100kN/m <sup>2</sup> を超える	1.00	10.85 ~ 16.27	124.64	3mを超える	- ~ -	-	-
	それ以外	1.00	1.61 ~ 9.40	100.00	それ以外	0.00 ~ 9.40	2.52	12.73	それ以外	1.00	5.00 ~ 10.85	100.00	それ以外	5.00 ~ 16.27	2.52	12.73
15	100kN/m <sup>2</sup> を超える	1.00	0.00 ~ 2.14	133.19	3mを超える	- ~ -	-	-	100kN/m <sup>2</sup> を超える	1.00	10.56 ~ 19.27	133.19	3mを超える	- ~ -	-	-
	それ以外	1.00	2.14 ~ 9.92	100.00	それ以外	0.00 ~ 9.92	2.33	11.80	それ以外	1.00	5.00 ~ 10.56	100.00	それ以外	5.00 ~ 19.27	2.33	11.80

## 急傾斜地の崩壊区域調書

様式3-2 建築物に作用すると想定される衝撃に関する事項(2/2)

調査年度 平成24年度

急傾斜地の位置		箇所番号		210N0137		箇所名		堂の沢-9		所在地		陸前高田市横田町字堂の沢				
横断 測線 番号	急傾斜地の下端に隣接する土地								急傾斜地内							
	土石等の移動の高さと力の大きさ				土石等の堆積高さと力の大きさ				土石等の移動の高さと力の大きさ				土石等の堆積高さと力の大きさ			
	区分	高さ (m)	下端からの距離 (m)	力の大きさ (kN/m <sup>2</sup> )	区分	下端からの水平 距離(m)	高さ (m)	力の大きさ (kN/m <sup>2</sup> )	区分	高さ (m)	上端からの比高 (m)	力の大きさ (kN/m <sup>2</sup> )	区分	上端からの比高 (m)	高さ (m)	力の大きさ (kN/m <sup>2</sup> )
16	100kN/m <sup>2</sup> を超える	1.00	0.00 ~ 0.47	106.88	3mを超える	- ~ -	-	-	100kN/m <sup>2</sup> を超える	1.00	12.64 ~ 14.18	106.88	3mを超える	- ~ -	-	-
	それ以外	1.00	0.47 ~ 8.25	100.00	それ以外	0.00 ~ 8.25	2.53	12.81	それ以外	1.00	5.00 ~ 12.64	100.00	それ以外	5.00 ~ 14.18	2.53	12.81
	100kN/m <sup>2</sup> を超える		~		3mを超える	~			100kN/m <sup>2</sup> を超える		~		3mを超える	~		
	それ以外		~		それ以外	~			それ以外		~		それ以外	~		
	100kN/m <sup>2</sup> を超える		~		3mを超える	~			100kN/m <sup>2</sup> を超える		~		3mを超える	~		
	それ以外		~		それ以外	~			それ以外		~		それ以外	~		
	100kN/m <sup>2</sup> を超える		~		3mを超える	~			100kN/m <sup>2</sup> を超える		~		3mを超える	~		
	それ以外		~		それ以外	~			それ以外		~		それ以外	~		
	100kN/m <sup>2</sup> を超える		~		3mを超える	~			100kN/m <sup>2</sup> を超える		~		3mを超える	~		
	それ以外		~		それ以外	~			それ以外		~		それ以外	~		
	100kN/m <sup>2</sup> を超える		~		3mを超える	~			100kN/m <sup>2</sup> を超える		~		3mを超える	~		
	それ以外		~		それ以外	~			それ以外		~		それ以外	~		
	100kN/m <sup>2</sup> を超える		~		3mを超える	~			100kN/m <sup>2</sup> を超える		~		3mを超える	~		
	それ以外		~		それ以外	~			それ以外		~		それ以外	~		
	100kN/m <sup>2</sup> を超える		~		3mを超える	~			100kN/m <sup>2</sup> を超える		~		3mを超える	~		
	それ以外		~		それ以外	~			それ以外		~		それ以外	~		
	100kN/m <sup>2</sup> を超える		~		3mを超える	~			100kN/m <sup>2</sup> を超える		~		3mを超える	~		
	それ以外		~		それ以外	~			それ以外		~		それ以外	~		
	100kN/m <sup>2</sup> を超える		~		3mを超える	~			100kN/m <sup>2</sup> を超える		~		3mを超える	~		
	それ以外		~		それ以外	~			それ以外		~		それ以外	~		