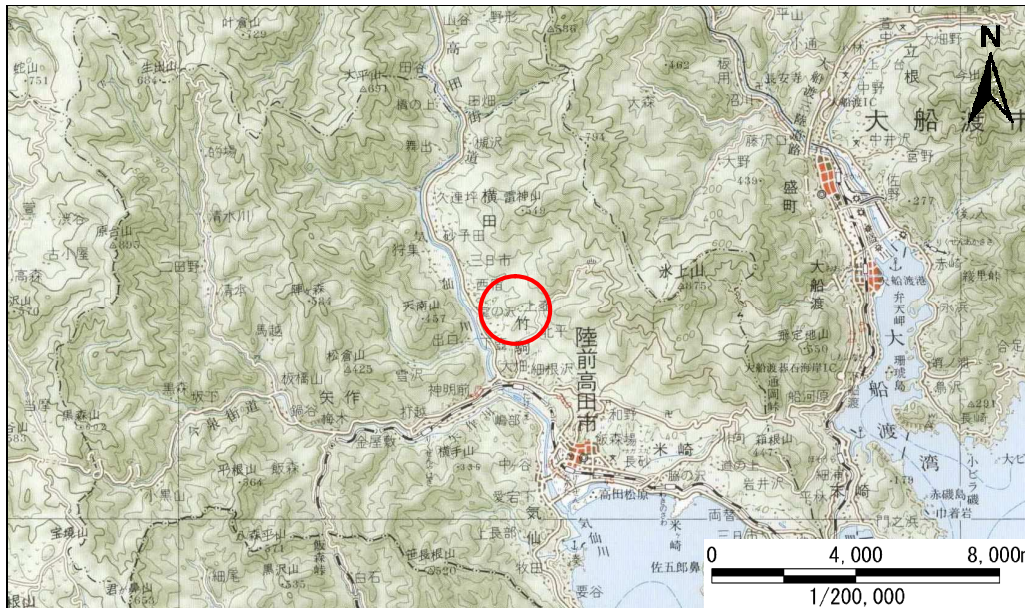


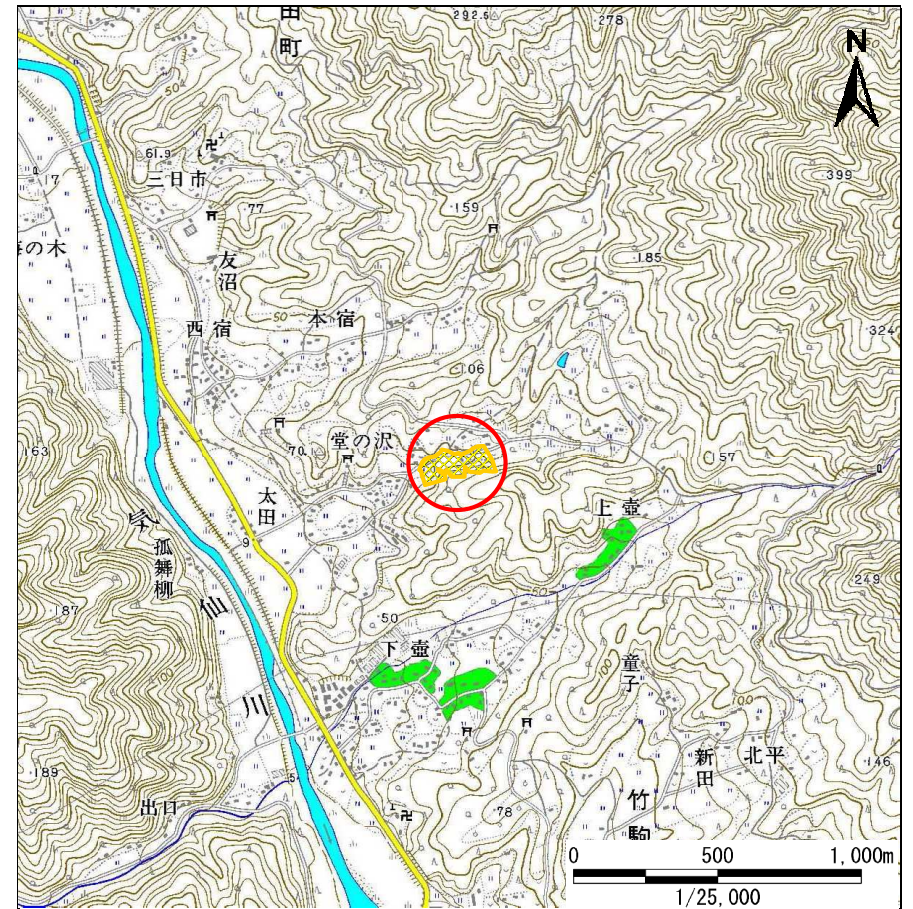
土砂災害防止に関する基礎調査(急傾斜地の崩壊)

表紙 概況、位置図

自然現象の種類	急傾斜地の崩壊
箇所番号	210N0136
箇所名	堂の沢-8
所在地	陸前高田市横田町字堂の沢
調査機関	岩手県沿岸広域振興局土木部大船渡土木センター



概況図(S=1:200,000)



位置図(S=1:25,000)

急傾斜地の崩壊区域調査

様式3-1 危害のおそれのある土地、著しい危害のおそれのある土地の設定図

調査年度 平成24年度

急傾斜地の位置 箇所番号 210N0136 箇所名 堂の沢-8 所在地 陸前高田市横田町字堂の沢



凡例	■ 上端	— 横断測線	— 危害のおそれのある土地の区域	— 土石等の移動による力が100kN/m ² を超える範囲
	▲ 下端		— 著しい危害のおそれのある土地の区域	— 土石等の堆積高が3mを超える範囲

急傾斜地の崩壊区域調書

様式3-2 建築物に作用すると想定される衝撃に関する事項(1/2)

調査年度

平成24年度

急傾斜地の位置		210N0136			箇所名				堂の沢-8		所在地		陸前高田市横田町字堂の沢			
横断 測線 番号	急傾斜地の下端に隣接する土地								急傾斜地内							
	土石等の移動の高さと力の大きさ				土石等の堆積高さとの大きさ				土石等の移動の高さと力の大きさ				土石等の堆積高さとの大きさ			
	区分	高さ (m)	下端からの距離 (m)	力の大きさ (kN/m ²)	区分	下端からの水平 距離(m)	高さ (m)	力の大きさ (kN/m ²)	区分	高さ (m)	上端からの比高 (m)	力の大きさ (kN/m ²)	区分	上端からの比高 (m)	高さ (m)	力の大きさ (kN/m ²)
1	100kN/m ² を超える	1.00	0.00 ~ 3.44	155.31	3mを超える	0.00 ~ 0.31	3.16	15.99	100kN/m ² を超える	1.00	10.53 ~ 34.20	155.31	3mを超える	25.00 ~ 34.20	3.16	15.99
	それ以外	1.00	3.44 ~ 11.22	100.00	それ以外	0.31 ~ 11.22	3.00	15.16	それ以外	1.00	5.00 ~ 10.53	100.00	それ以外	5.00 ~ 25.00	3.00	15.16
2	100kN/m ² を超える	1.00	0.00 ~ 3.38	154.30	3mを超える	0.00 ~ 0.33	3.17	16.04	100kN/m ² を超える	1.00	10.53 ~ 32.39	154.30	3mを超える	25.00 ~ 32.39	3.17	16.04
	それ以外	1.00	3.38 ~ 11.16	100.00	それ以外	0.33 ~ 11.16	3.00	15.16	それ以外	1.00	5.00 ~ 10.53	100.00	それ以外	5.00 ~ 25.00	3.00	15.16
3	100kN/m ² を超える	1.00	0.00 ~ 3.14	150.04	3mを超える	0.00 ~ 0.28	3.16	15.97	100kN/m ² を超える	1.00	10.65 ~ 26.90	150.04	3mを超える	25.00 ~ 26.90	3.16	15.97
	それ以外	1.00	3.14 ~ 10.92	100.00	それ以外	0.28 ~ 10.92	3.00	15.16	それ以外	1.00	5.00 ~ 10.65	100.00	それ以外	5.00 ~ 25.00	3.00	15.16
4	100kN/m ² を超える	1.00	0.00 ~ 3.47	155.96	3mを超える	0.00 ~ 0.88	3.56	17.98	100kN/m ² を超える	1.00	11.87 ~ 35.99	155.96	3mを超える	20.00 ~ 35.99	3.56	17.98
	それ以外	1.00	3.47 ~ 11.26	100.00	それ以外	0.88 ~ 11.26	3.00	15.16	それ以外	1.00	5.00 ~ 11.87	100.00	それ以外	5.00 ~ 20.00	3.00	15.16
5	100kN/m ² を超える	1.00	0.00 ~ 2.34	136.46	3mを超える	- ~ -	-	-	100kN/m ² を超える	1.00	10.53 ~ 20.26	136.46	3mを超える	- ~ -	-	-
	それ以外	1.00	2.34 ~ 10.12	100.00	それ以外	0.00 ~ 10.12	2.70	13.65	それ以外	1.00	5.00 ~ 10.53	100.00	それ以外	5.00 ~ 20.26	2.70	13.65
6	100kN/m ² を超える	-	- ~ -	-	3mを超える	- ~ -	-	-	100kN/m ² を超える	-	- ~ -	-	3mを超える	- ~ -	-	-
	それ以外	1.00	0.00 ~ 7.11	90.28	それ以外	0.00 ~ 7.11	2.72	13.74	それ以外	1.00	5.00 ~ 13.14	90.28	それ以外	5.00 ~ 13.14	2.72	13.74
7	100kN/m ² を超える	1.00	0.00 ~ 3.34	153.56	3mを超える	0.00 ~ 0.81	3.50	17.70	100kN/m ² を超える	1.00	11.53 ~ 31.70	153.56	3mを超える	20.00 ~ 31.70	3.50	17.70
	それ以外	1.00	3.34 ~ 11.12	100.00	それ以外	0.81 ~ 11.12	3.00	15.16	それ以外	1.00	5.00 ~ 11.53	100.00	それ以外	5.00 ~ 20.00	3.00	15.16
8	100kN/m ² を超える	1.00	0.00 ~ 3.14	150.08	3mを超える	0.00 ~ 0.39	3.23	16.33	100kN/m ² を超える	1.00	10.84 ~ 26.96	150.08	3mを超える	25.00 ~ 26.96	3.23	16.33
	それ以外	1.00	3.14 ~ 10.92	100.00	それ以外	0.39 ~ 10.92	3.00	15.16	それ以外	1.00	5.00 ~ 10.84	100.00	それ以外	5.00 ~ 25.00	3.00	15.16
9	100kN/m ² を超える	1.00	0.00 ~ 2.12	132.87	3mを超える	- ~ -	-	-	100kN/m ² を超える	1.00	10.72 ~ 18.64	132.87	3mを超える	- ~ -	-	-
	それ以外	1.00	2.12 ~ 9.91	100.00	それ以外	0.00 ~ 9.91	2.49	12.56	それ以外	1.00	5.00 ~ 10.72	100.00	それ以外	5.00 ~ 18.64	2.49	12.56
10	100kN/m ² を超える	1.00	0.00 ~ 2.14	133.15	3mを超える	- ~ -	-	-	100kN/m ² を超える	1.00	11.17 ~ 19.43	133.15	3mを超える	- ~ -	-	-
	それ以外	1.00	2.14 ~ 9.92	100.00	それ以外	0.00 ~ 9.92	2.58	13.04	それ以外	1.00	5.00 ~ 11.17	100.00	それ以外	5.00 ~ 19.43	2.58	13.04
11	100kN/m ² を超える	1.00	0.00 ~ 3.01	147.86	3mを超える	0.00 ~ 0.20	3.11	15.73	100kN/m ² を超える	1.00	10.57 ~ 25.70	147.86	3mを超える	25.00 ~ 25.70	3.11	15.73
	それ以外	1.00	3.01 ~ 10.79	100.00	それ以外	0.20 ~ 10.79	3.00	15.16	それ以外	1.00	5.00 ~ 10.57	100.00	それ以外	5.00 ~ 25.00	3.00	15.16
12	100kN/m ² を超える	1.00	0.00 ~ 1.59	124.29	3mを超える	- ~ -	-	-	100kN/m ² を超える	1.00	10.70 ~ 15.98	124.29	3mを超える	- ~ -	-	-
	それ以外	1.00	1.59 ~ 9.38	100.00	それ以外	0.00 ~ 9.38	2.48	12.53	それ以外	1.00	5.00 ~ 10.70	100.00	それ以外	5.00 ~ 15.98	2.48	12.53
13	100kN/m ² を超える	1.00	0.00 ~ 1.67	125.49	3mを超える	- ~ -	-	-	100kN/m ² を超える	1.00	10.73 ~ 16.35	125.49	3mを超える	- ~ -	-	-
	それ以外	1.00	1.67 ~ 9.45	100.00	それ以外	0.00 ~ 9.45	2.49	12.57	それ以外	1.00	5.00 ~ 10.73	100.00	それ以外	5.00 ~ 16.35	2.49	12.57
14	100kN/m ² を超える	1.00	0.00 ~ 1.86	128.55	3mを超える	- ~ -	-	-	100kN/m ² を超える	1.00	10.82 ~ 17.37	128.55	3mを超える	- ~ -	-	-
	それ以外	1.00	1.86 ~ 9.64	100.00	それ以外	0.00 ~ 9.64	2.51	12.70	それ以外	1.00	5.00 ~ 10.82	100.00	それ以外	5.00 ~ 17.37	2.51	12.70
15	100kN/m ² を超える	1.00	0.00 ~ 2.63	141.40	3mを超える	- ~ -	-	-	100kN/m ² を超える	1.00	10.66 ~ 24.59	141.40	3mを超える	- ~ -	-	-
	それ以外	1.00	2.63 ~ 10.42	100.00	それ以外	0.00 ~ 10.42	2.61	13.21	それ以外	1.00	5.00 ~ 10.66	100.00	それ以外	5.00 ~ 24.59	2.61	13.21

急傾斜地の崩壊区域調書

様式3-2 建築物に作用すると想定される衝撃に関する事項(2/2)

調査年度

平成24年度

急傾斜地の位置		箇所番号		210N0136		箇所名		堂の沢-8		所在地		陸前高田市横田町字堂の沢				
横断 測線 番号	急傾斜地の下端に隣接する土地								急傾斜地内							
	土石等の移動の高さと力の大きさ				土石等の堆積高さとの大きさ				土石等の移動の高さと力の大きさ				土石等の堆積高さとの大きさ			
	区 分	高さ (m)	下端からの距離 (m)	力の大きさ (kN/m ²)	区 分	下端からの水平 距離(m)	高さ (m)	力の大きさ (kN/m ²)	区 分	高さ (m)	上端からの比高 (m)	力の大きさ (kN/m ²)	区 分	上端からの比高 (m)	高さ (m)	力の大きさ (kN/m ²)
16	100kN/m ² を超える	1.00	0.00 ~ 2.84	145.02	3mを超える	- ~ -	-	-	100kN/m ² を超える	1.00	11.01 ~ 35.11	145.02	3mを超える	- ~ -	-	-
	それ以外	1.00	2.84 ~ 10.63	100.00	それ以外	0.00 ~ 10.63	2.96	14.95	それ以外	1.00	5.00 ~ 11.01	100.00	それ以外	5.00 ~ 35.11	2.96	14.95
17	100kN/m ² を超える	-	- ~ -	-	3mを超える	- ~ -	-	-	100kN/m ² を超える	-	- ~ -	-	3mを超える	- ~ -	-	-
	それ以外	1.00	0.00 ~ 7.24	92.15	それ以外	0.00 ~ 0.00	1.75	8.83	それ以外	1.00	5.00 ~ 9.23	92.15	それ以外	5.00 ~ 9.23	1.75	8.83
	100kN/m ² を超える		~		3mを超える	~			100kN/m ² を超える		~		3mを超える	~		
	それ以外		~		それ以外	~			それ以外		~		それ以外	~		
	100kN/m ² を超える		~		3mを超える	~			100kN/m ² を超える		~		3mを超える	~		
	それ以外		~		それ以外	~			それ以外		~		それ以外	~		
	100kN/m ² を超える		~		3mを超える	~			100kN/m ² を超える		~		3mを超える	~		
	それ以外		~		それ以外	~			それ以外		~		それ以外	~		
	100kN/m ² を超える		~		3mを超える	~			100kN/m ² を超える		~		3mを超える	~		
	それ以外		~		それ以外	~			それ以外		~		それ以外	~		
	100kN/m ² を超える		~		3mを超える	~			100kN/m ² を超える		~		3mを超える	~		
	それ以外		~		それ以外	~			それ以外		~		それ以外	~		
	100kN/m ² を超える		~		3mを超える	~			100kN/m ² を超える		~		3mを超える	~		
	それ以外		~		それ以外	~			それ以外		~		それ以外	~		
	100kN/m ² を超える		~		3mを超える	~			100kN/m ² を超える		~		3mを超える	~		
	それ以外		~		それ以外	~			それ以外		~		それ以外	~		
	100kN/m ² を超える		~		3mを超える	~			100kN/m ² を超える		~		3mを超える	~		
	それ以外		~		それ以外	~			それ以外		~		それ以外	~		