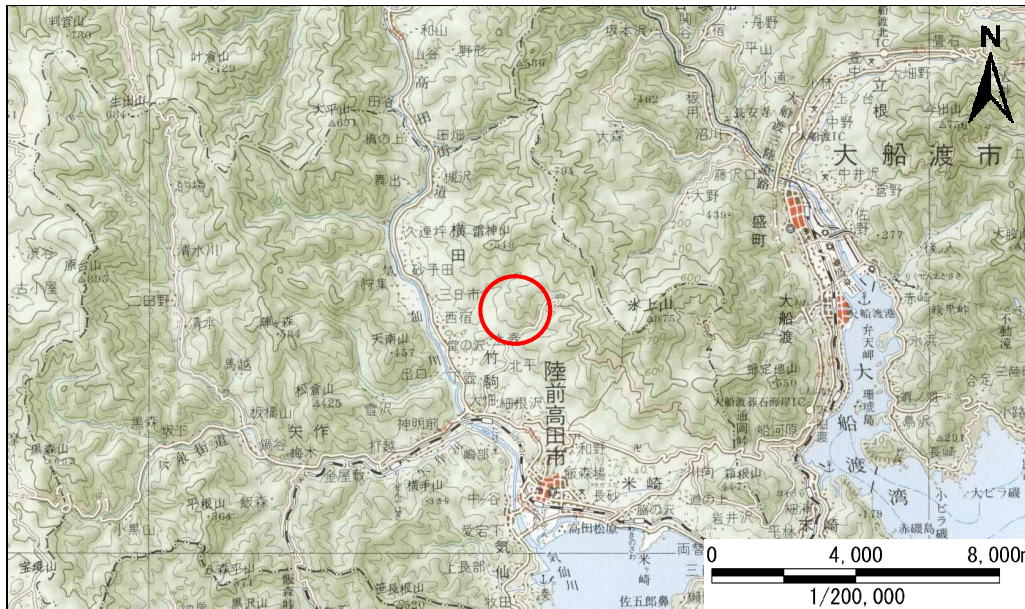


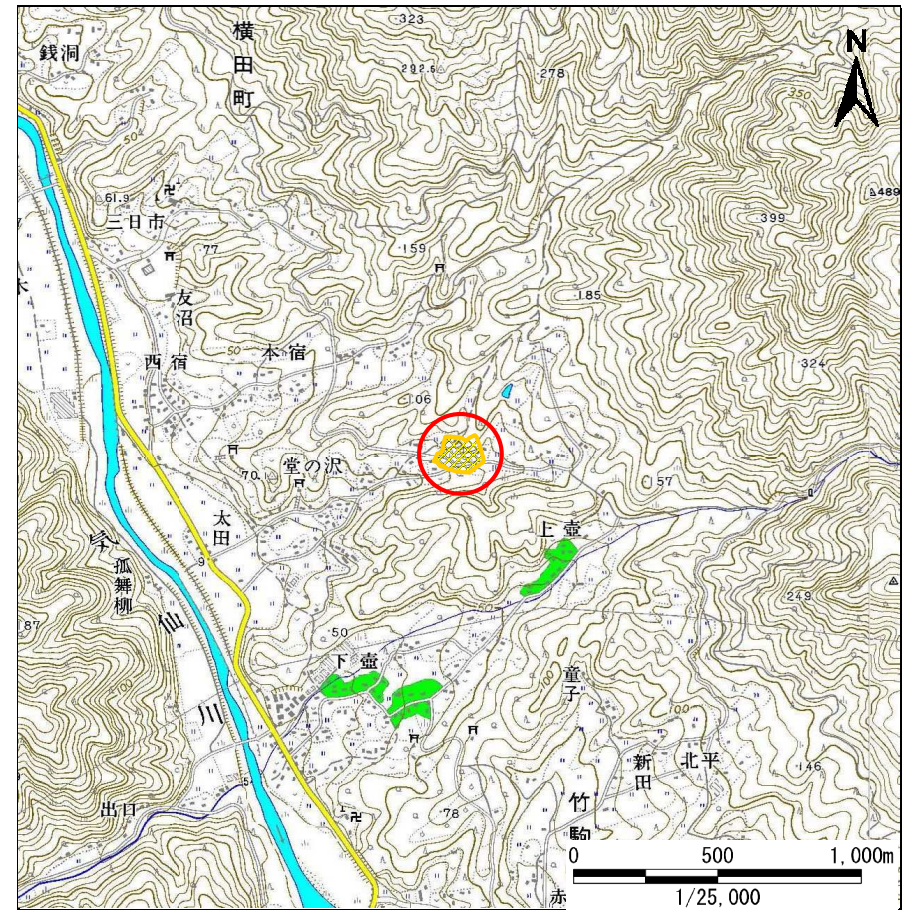
土砂災害防止に関する基礎調査(急傾斜地の崩壊)

表紙 概況、位置図

自然現象の種類	急傾斜地の崩壊
箇所番号	210N0133
箇所名	堂の沢-5
所在地	陸前高田市横田町字堂の沢
調査機関	岩手県沿岸広域振興局土木部大船渡土木センター



概況図(S=1:200,000)



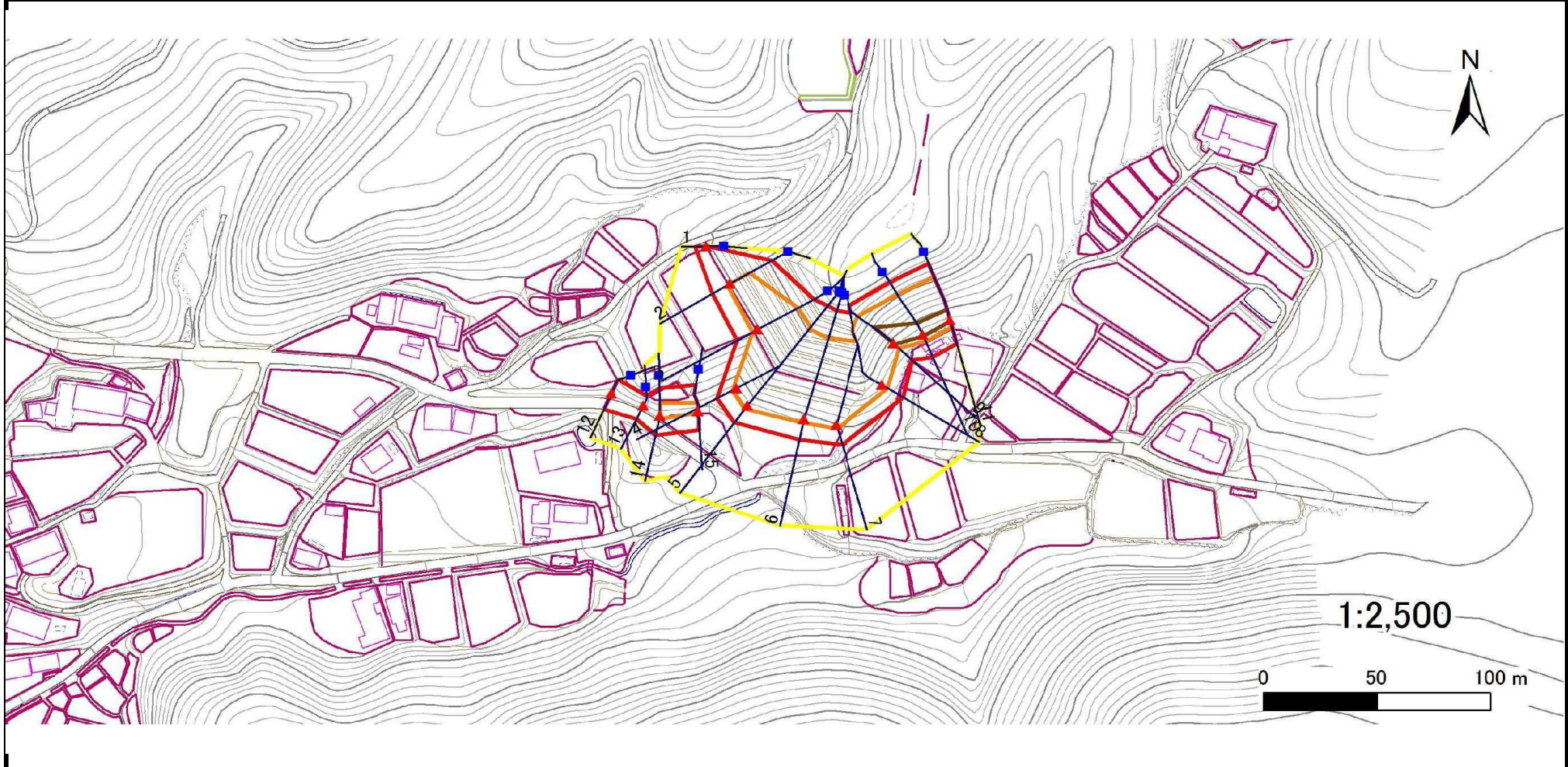
位置図(S=1:25,000)

急傾斜地の崩壊区域調査

様式3-1 危害のおそれのある土地、著しい危害のおそれのある土地の設定図

調査年度 平成24年度

急傾斜地の位置 箇所番号 210N0133 箇所名 堂の沢-5 所在地 陸前高田市横田町字堂の沢



凡例		横断測線		危害のおそれのある土地の区域		土石等の移動による力が100kN/m ² を超える範囲	
■	上端	—		—		—	
▲	下端	—		—		—	
				—		—	
				—		—	

急傾斜地の崩壊区域調書

様式3-2 建築物に作用すると想定される衝撃に関する事項(1/1)

調査年度

平成24年度

急傾斜地の位置		箇所番号		210N0133		箇所名		堂の沢-5		所在地		陸前高田市横田町字堂の沢				
横断 測線 番号	急傾斜地の下端に隣接する土地								急傾斜地内							
	土石等の移動の高さと力の大きさ				土石等の堆積高さと力の大きさ				土石等の移動の高さと力の大きさ				土石等の堆積高さと力の大きさ			
	区分	高さ (m)	下端からの距離 (m)	力の大きさ (kN/m ²)	区分	下端からの水平 距離(m)	高さ (m)	力の大きさ (kN/m ²)	区分	高さ (m)	上端からの比高 (m)	力の大きさ (kN/m ²)	区分	上端からの比高 (m)	高さ (m)	力の大きさ (kN/m ²)
1	100kN/m ² を超える	-	- ~ -	-	3mを超える	- ~ -	-	-	100kN/m ² を超える	-	- ~ -	-	3mを超える	- ~ -	-	-
	それ以外	1.00	0.00 ~ 5.06	63.10	それ以外	0.00 ~ 0.00	1.68	8.51	それ以外	1.00	5.00 ~ 5.42	63.10	それ以外	5.00 ~ 5.42	1.68	8.51
2	100kN/m ² を超える	1.00	0.00 ~ 1.23	118.59	3mを超える	- ~ -	-	-	100kN/m ² を超える	1.00	11.87 ~ 17.93	118.59	3mを超える	- ~ -	-	-
	それ以外	1.00	1.23 ~ 9.01	100.00	それ以外	0.00 ~ 9.01	2.14	10.83	それ以外	1.00	5.00 ~ 11.87	100.00	それ以外	5.00 ~ 17.93	2.14	10.83
3	100kN/m ² を超える	1.00	0.00 ~ 2.58	140.58	3mを超える	- ~ -	-	-	100kN/m ² を超える	1.00	10.74 ~ 24.84	140.58	3mを超える	- ~ -	-	-
	それ以外	1.00	2.58 ~ 10.37	100.00	それ以外	0.00 ~ 10.37	2.59	13.10	それ以外	1.00	5.00 ~ 10.74	100.00	それ以外	5.00 ~ 24.84	2.59	13.10
4	100kN/m ² を超える	1.00	0.00 ~ 2.12	132.83	3mを超える	- ~ -	-	-	100kN/m ² を超える	1.00	12.34 ~ 38.21	132.83	3mを超える	- ~ -	-	-
	それ以外	1.00	2.12 ~ 9.90	100.00	それ以外	0.00 ~ 9.90	2.81	14.21	それ以外	1.00	5.00 ~ 12.34	100.00	それ以外	5.00 ~ 38.21	2.81	14.21
5	100kN/m ² を超える	1.00	0.00 ~ 1.97	130.43	3mを超える	- ~ -	-	-	100kN/m ² を超える	1.00	12.69 ~ 38.35	130.43	3mを超える	- ~ -	-	-
	それ以外	1.00	1.97 ~ 9.76	100.00	それ以外	0.00 ~ 9.76	2.79	14.09	それ以外	1.00	5.00 ~ 12.69	100.00	それ以外	5.00 ~ 38.35	2.79	14.09
6	100kN/m ² を超える	1.00	0.00 ~ 1.92	129.56	3mを超える	- ~ -	-	-	100kN/m ² を超える	1.00	12.69 ~ 34.88	129.56	3mを超える	- ~ -	-	-
	それ以外	1.00	1.92 ~ 9.70	100.00	それ以外	0.00 ~ 9.70	2.79	14.09	それ以外	1.00	5.00 ~ 12.69	100.00	それ以外	5.00 ~ 34.88	2.79	14.09
7	100kN/m ² を超える	1.00	0.00 ~ 1.93	129.76	3mを超える	- ~ -	-	-	100kN/m ² を超える	1.00	12.69 ~ 35.58	129.76	3mを超える	- ~ -	-	-
	それ以外	1.00	1.93 ~ 9.71	100.00	それ以外	0.00 ~ 9.71	2.79	14.09	それ以外	1.00	5.00 ~ 12.69	100.00	それ以外	5.00 ~ 35.58	2.79	14.09
8	100kN/m ² を超える	1.00	0.00 ~ 2.92	146.33	3mを超える	- ~ -	-	-	100kN/m ² を超える	1.00	10.81 ~ 32.23	146.33	3mを超える	- ~ -	-	-
	それ以外	1.00	2.92 ~ 10.71	100.00	それ以外	0.00 ~ 10.71	3.00	15.16	それ以外	1.00	5.00 ~ 10.81	100.00	それ以外	5.00 ~ 32.23	3.00	15.16
9	100kN/m ² を超える	1.00	0.00 ~ 3.32	153.19	3mを超える	0.00 ~ 0.81	3.50	17.69	100kN/m ² を超える	1.00	11.52 ~ 31.34	153.19	3mを超える	20.00 ~ 31.34	3.50	17.69
	それ以外	1.00	3.32 ~ 11.10	100.00	それ以外	0.81 ~ 11.10	3.00	15.16	それ以外	1.00	5.00 ~ 11.52	100.00	それ以外	5.00 ~ 20.00	3.00	15.16
10	100kN/m ² を超える	1.00	0.00 ~ 3.38	154.31	3mを超える	0.00 ~ 0.64	3.37	17.04	100kN/m ² を超える	1.00	10.93 ~ 30.39	154.31	3mを超える	25.00 ~ 30.39	3.37	17.04
	それ以外	1.00	3.38 ~ 11.16	100.00	それ以外	0.64 ~ 11.16	3.00	15.16	それ以外	1.00	5.00 ~ 10.93	100.00	それ以外	5.00 ~ 25.00	3.00	15.16
11	100kN/m ² を超える	1.00	0.00 ~ 3.32	153.27	3mを超える	0.00 ~ 0.37	3.21	16.24	100kN/m ² を超える	1.00	10.78 ~ 29.31	153.27	3mを超える	25.00 ~ 29.31	3.21	16.24
	それ以外	1.00	3.32 ~ 11.11	100.00	それ以外	0.37 ~ 11.11	3.00	15.16	それ以外	1.00	5.00 ~ 10.78	100.00	それ以外	5.00 ~ 25.00	3.00	15.16
12	100kN/m ² を超える	1.00	0.00 ~ 0.16	102.41	3mを超える	- ~ -	-	-	100kN/m ² を超える	1.00	10.64 ~ 11.07	102.41	3mを超える	- ~ -	-	-
	それ以外	1.00	0.16 ~ 7.95	100.00	それ以外	0.00 ~ 7.95	2.26	11.44	それ以外	1.00	5.00 ~ 10.64	100.00	それ以外	5.00 ~ 11.07	2.26	11.44
13	100kN/m ² を超える	-	- ~ -	-	3mを超える	- ~ -	-	-	100kN/m ² を超える	-	- ~ -	-	3mを超える	- ~ -	-	-
	それ以外	1.00	0.00 ~ 6.68	84.39	それ以外	0.00 ~ 6.68	2.66	13.46	それ以外	1.00	5.00 ~ 11.06	84.39	それ以外	5.00 ~ 11.06	2.66	13.46
14	100kN/m ² を超える	1.00	0.00 ~ 1.47	122.31	3mを超える	- ~ -	-	-	100kN/m ² を超える	1.00	10.59 ~ 15.35	122.31	3mを超える	- ~ -	-	-
	それ以外	1.00	1.47 ~ 9.25	100.00	それ以外	0.00 ~ 9.25	2.44	12.32	それ以外	1.00	5.00 ~ 10.59	100.00	それ以外	5.00 ~ 15.35	2.44	12.32
15	100kN/m ² を超える	1.00	0.00 ~ 0.76	111.33	3mを超える	- ~ -	-	-	100kN/m ² を超える	1.00	10.88 ~ 13.38	111.33	3mを超える	- ~ -	-	-
	それ以外	1.00	0.76 ~ 8.54	100.00	それ以外	0.00 ~ 8.54	2.07	10.44	それ以外	1.00	5.00 ~ 10.88	100.00	それ以外	5.00 ~ 13.38	2.07	10.44