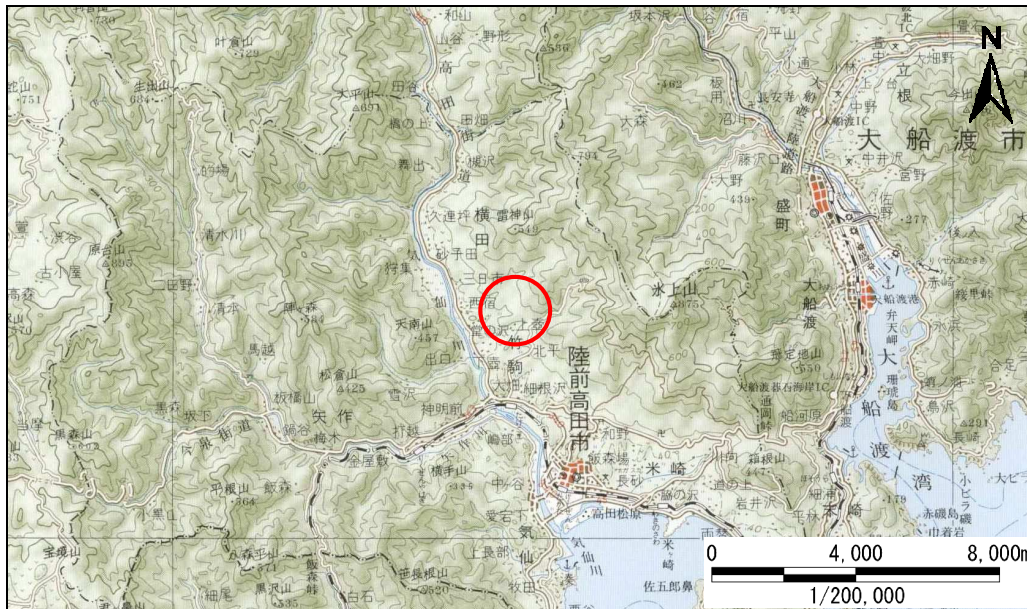


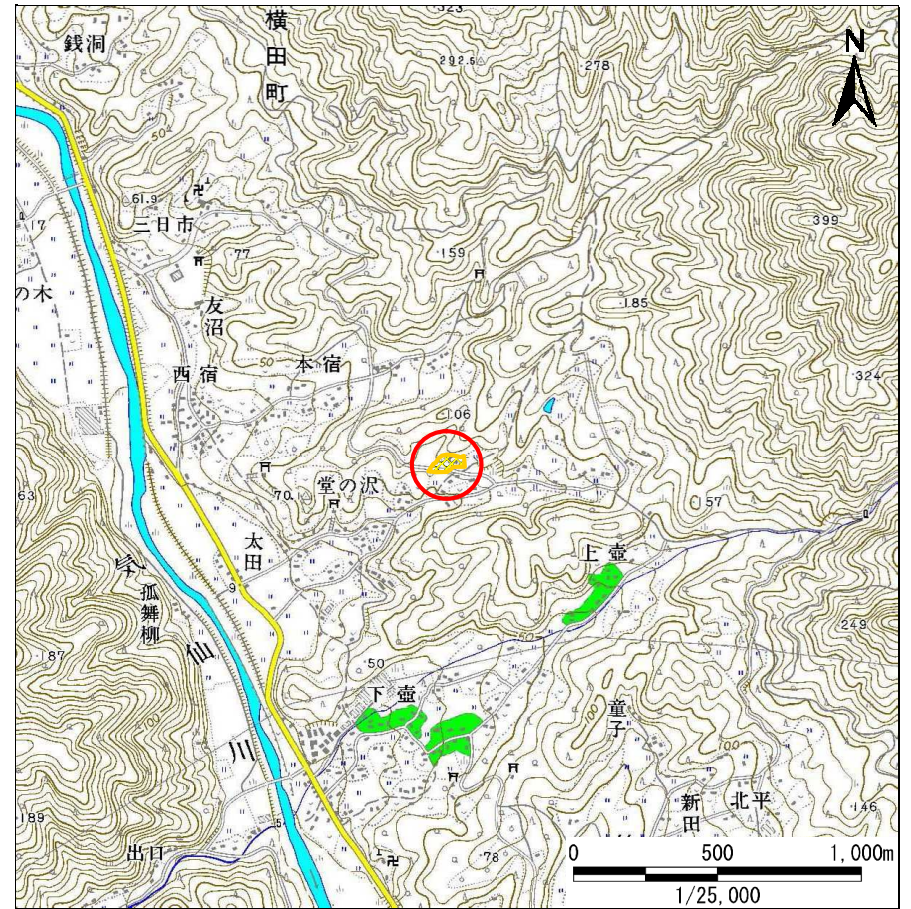
土砂災害防止に関する基礎調査(急傾斜地の崩壊)

表紙 概況、位置図

自然現象の種類	急傾斜地の崩壊
箇所番号	210N0132
箇所名	堂の沢-4
所在地	陸前高田市横田町字堂の沢
調査機関	岩手県沿岸広域振興局土木部大船渡土木センター



概況図(S=1:200,000)



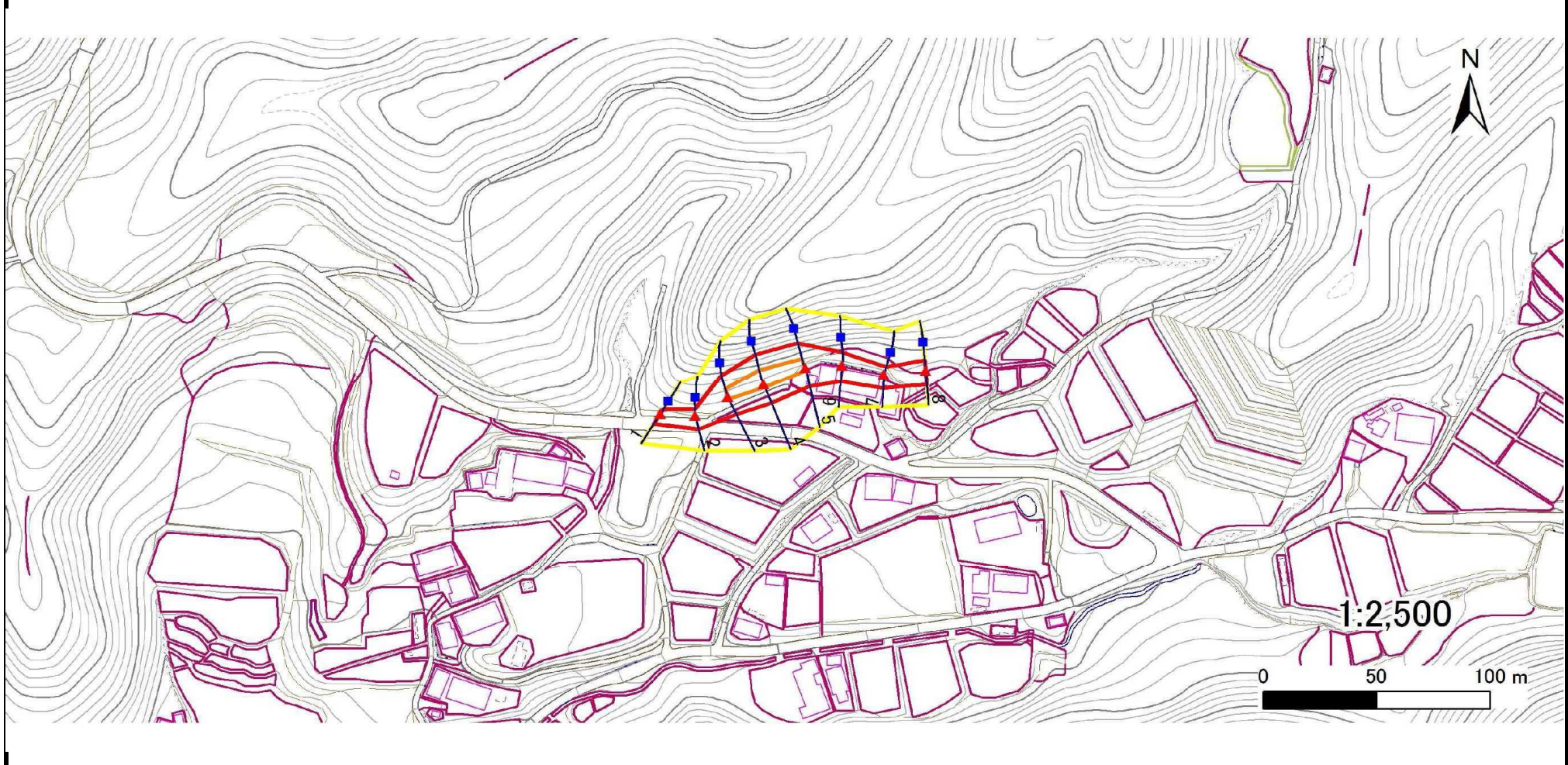
位置図(S=1:25,000)

急傾斜地の崩壊区域調査

様式3-1 危害のおそれのある土地、著しい危害のおそれのある土地の設定図

調査年度 平成24年度

急傾斜地の位置 箇所番号 210N0132 箇所名 堂の沢-4 所在地 陸前高田市横田町字堂の沢



凡例		横断測線		危険区域		土石等の移動による力が100kN/m ² を超える範囲	
■	上端	—	横断測線	〇	危険のおそれのある土地の区域	〇	土石等の移動による力が100kN/m ² を超える範囲
▲	下端	—		〇	著しい危害のおそれのある土地の区域	〇	土石等の堆積高が3mを超える範囲

急傾斜地の崩壊区域調書

様式3-2 建築物に作用すると想定される衝撃に関する事項(1/1)

調査年度 平成24年度

急傾斜地の位置		箇所番号		210N0132		箇所名		堂の沢-4		所在地		陸前高田市横田町字堂の沢				
横断 測線 番号	急傾斜地の下端に隣接する土地								急傾斜地内							
	土石等の移動の高さと力の大きさ				土石等の堆積高さとの大きさ				土石等の移動の高さと力の大きさ				土石等の堆積高さとの大きさ			
	区分	高さ (m)	下端からの距離 (m)	力の大きさ (kN/m ²)	区分	下端からの水平 距離(m)	高さ (m)	力の大きさ (kN/m ²)	区分	高さ (m)	上端からの比高 (m)	力の大きさ (kN/m ²)	区分	上端からの比高 (m)	高さ (m)	力の大きさ (kN/m ²)
1	100kN/m ² を超える	-	- ~ -	-	3mを超える	- ~ -	-	-	100kN/m ² を超える	-	- ~ -	-	3mを超える	- ~ -	-	-
	それ以外	1.00	0.00 ~ 5.52	68.85	それ以外	0.00 ~ 5.52	2.12	10.74	それ以外	1.00	5.00 ~ 7.91	68.85	それ以外	5.00 ~ 7.91	2.12	10.74
2	100kN/m ² を超える	-	- ~ -	-	3mを超える	- ~ -	-	-	100kN/m ² を超える	-	- ~ -	-	3mを超える	- ~ -	-	-
	それ以外	1.00	0.00 ~ 6.38	80.28	それ以外	0.00 ~ 6.38	1.96	9.90	それ以外	1.00	5.00 ~ 8.24	80.28	それ以外	5.00 ~ 8.24	1.96	9.90
3	100kN/m ² を超える	1.00	0.00 ~ 1.05	115.76	3mを超える	- ~ -	-	-	100kN/m ² を超える	1.00	10.62 ~ 13.76	115.76	3mを超える	- ~ -	-	-
	それ以外	1.00	1.05 ~ 8.83	100.00	それ以外	0.00 ~ 8.83	2.25	11.40	それ以外	1.00	5.00 ~ 10.62	100.00	それ以外	5.00 ~ 13.76	2.25	11.40
4	100kN/m ² を超える	1.00	0.00 ~ 1.59	124.33	3mを超える	- ~ -	-	-	100kN/m ² を超える	1.00	10.53 ~ 15.99	124.33	3mを超える	- ~ -	-	-
	それ以外	1.00	1.59 ~ 9.38	100.00	それ以外	0.00 ~ 9.38	2.37	11.97	それ以外	1.00	5.00 ~ 10.53	100.00	それ以外	5.00 ~ 15.99	2.37	11.97
5	100kN/m ² を超える	1.00	0.00 ~ 1.08	116.32	3mを超える	- ~ -	-	-	100kN/m ² を超える	1.00	10.56 ~ 13.99	116.32	3mを超える	- ~ -	-	-
	それ以外	1.00	1.08 ~ 8.87	100.00	それ以外	0.00 ~ 8.87	2.15	10.86	それ以外	1.00	5.00 ~ 10.56	100.00	それ以外	5.00 ~ 13.99	2.15	10.86
6	100kN/m ² を超える	-	- ~ -	-	3mを超える	- ~ -	-	-	100kN/m ² を超える	-	- ~ -	-	3mを超える	- ~ -	-	-
	それ以外	1.00	0.00 ~ 7.39	94.25	それ以外	0.00 ~ 0.00	1.73	8.73	それ以外	1.00	5.00 ~ 9.60	94.25	それ以外	5.00 ~ 9.60	1.73	8.73
7	100kN/m ² を超える	-	- ~ -	-	3mを超える	- ~ -	-	-	100kN/m ² を超える	-	- ~ -	-	3mを超える	- ~ -	-	-
	それ以外	1.00	0.00 ~ 6.46	81.35	それ以外	0.00 ~ 0.00	1.72	8.69	それ以外	1.00	5.00 ~ 7.66	81.35	それ以外	5.00 ~ 7.66	1.72	8.69
8	100kN/m ² を超える	-	- ~ -	-	3mを超える	- ~ -	-	-	100kN/m ² を超える	-	- ~ -	-	3mを超える	- ~ -	-	-
	それ以外	1.00	0.00 ~ 6.30	79.15	それ以外	0.00 ~ 0.00	1.59	8.05	それ以外	1.00	5.00 ~ 7.93	79.15	それ以外	5.00 ~ 7.93	1.59	8.05
	100kN/m ² を超える		~		3mを超える	~			100kN/m ² を超える		~		3mを超える	~		
	それ以外		~		それ以外	~			それ以外		~		それ以外	~		
	100kN/m ² を超える		~		3mを超える	~			100kN/m ² を超える		~		3mを超える	~		
	それ以外		~		それ以外	~			それ以外		~		それ以外	~		
	100kN/m ² を超える		~		3mを超える	~			100kN/m ² を超える		~		3mを超える	~		
	それ以外		~		それ以外	~			それ以外		~		それ以外	~		
	100kN/m ² を超える		~		3mを超える	~			100kN/m ² を超える		~		3mを超える	~		
	それ以外		~		それ以外	~			それ以外		~		それ以外	~		
	100kN/m ² を超える		~		3mを超える	~			100kN/m ² を超える		~		3mを超える	~		
	それ以外		~		それ以外	~			それ以外		~		それ以外	~		