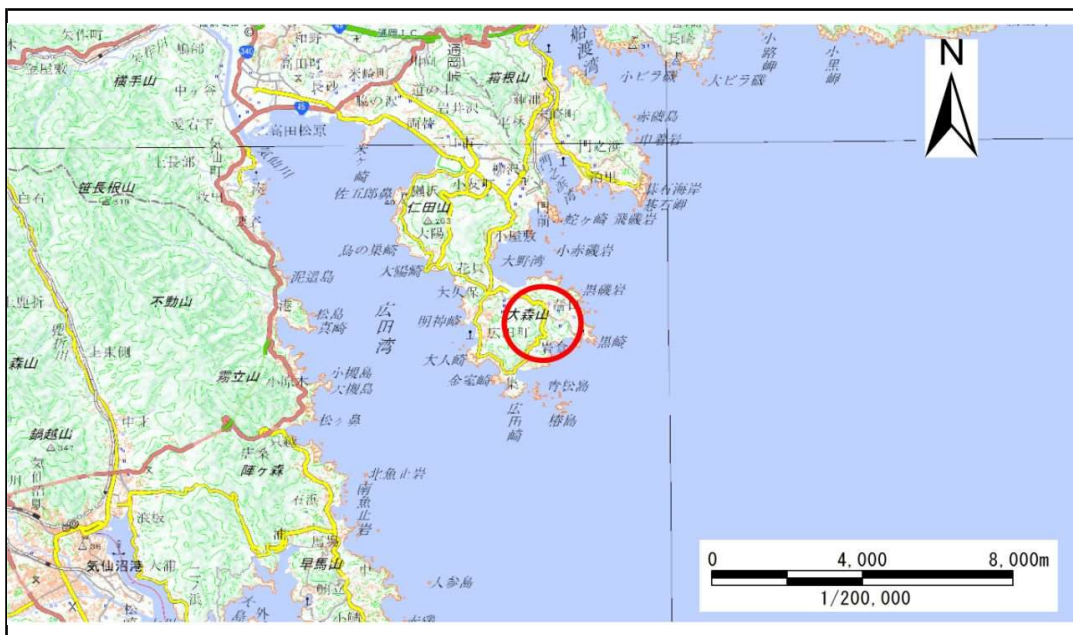


土砂災害防止に関する基礎調査(急傾斜地の崩壊)

表紙 概況、位置図

| | |
|---------|---------------------|
| 自然現象の種類 | 急傾斜地の崩壊 |
| 箇所番号 | 177B1105 |
| 箇所名 | 黒崎 |
| 所在地 | 陸前高田市広田町字黒崎 |
| 調査機関 | 沿岸広域振興局土木部大船渡土木センター |



位置図(S=1:200,000)



概況図(S=1:25,000)

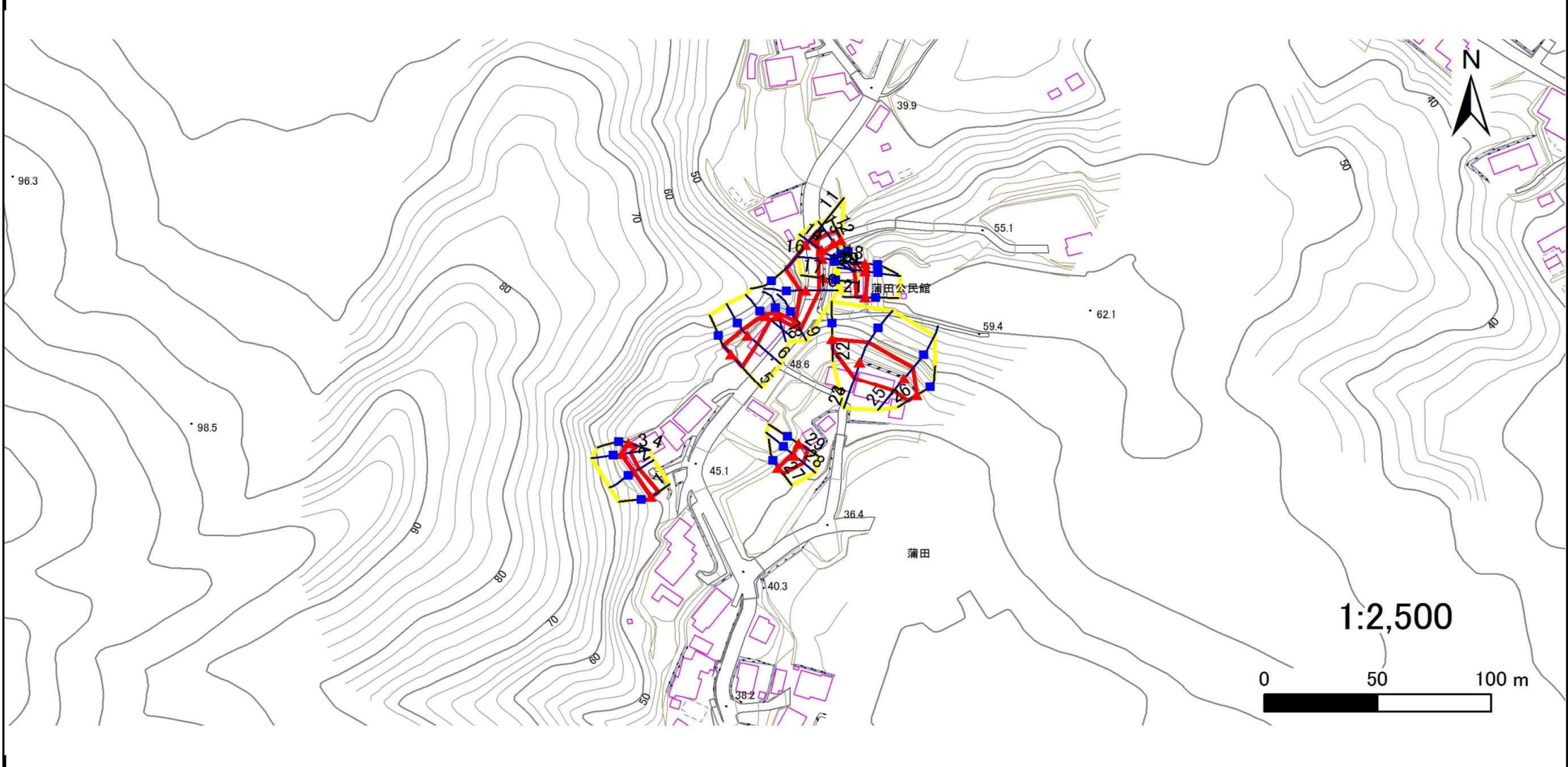
国土地理院の電子地形図200000『一関』及び電子地形図25000『陸前広田』を掲載

急傾斜地の崩壊区域調査

様式3-1 危害のおそれのある土地、著しい危害のおそれのある土地の設定図

調査年度 平成28年度

| | | | |
|---------|----------|-----|-------------|
| 急傾斜地の位置 | 箇所番号 | 箇所名 | 所在地 |
| | 177B1105 | 黒崎 | 陸前高田市広田町字黒崎 |



| | | | | |
|----|------|--------|---------------------|--|
| 凡例 | ■ 上端 | — 横断測線 | ■ 危害のおそれのある土地の区域 | ■ 土石等の移動による力が100kN/m ² を超える範囲 |
| | ▲ 下端 | | ■ 著しい危害のおそれのある土地の区域 | ■ 土石等の堆積高が3mを超える範囲 |

急傾斜地の崩壊区域調書

様式3-1 危害のおそれのある土地、著しい危害のおそれのある土地の設定図

調査年度

平成28年度

急傾斜地の位置

箇所番号

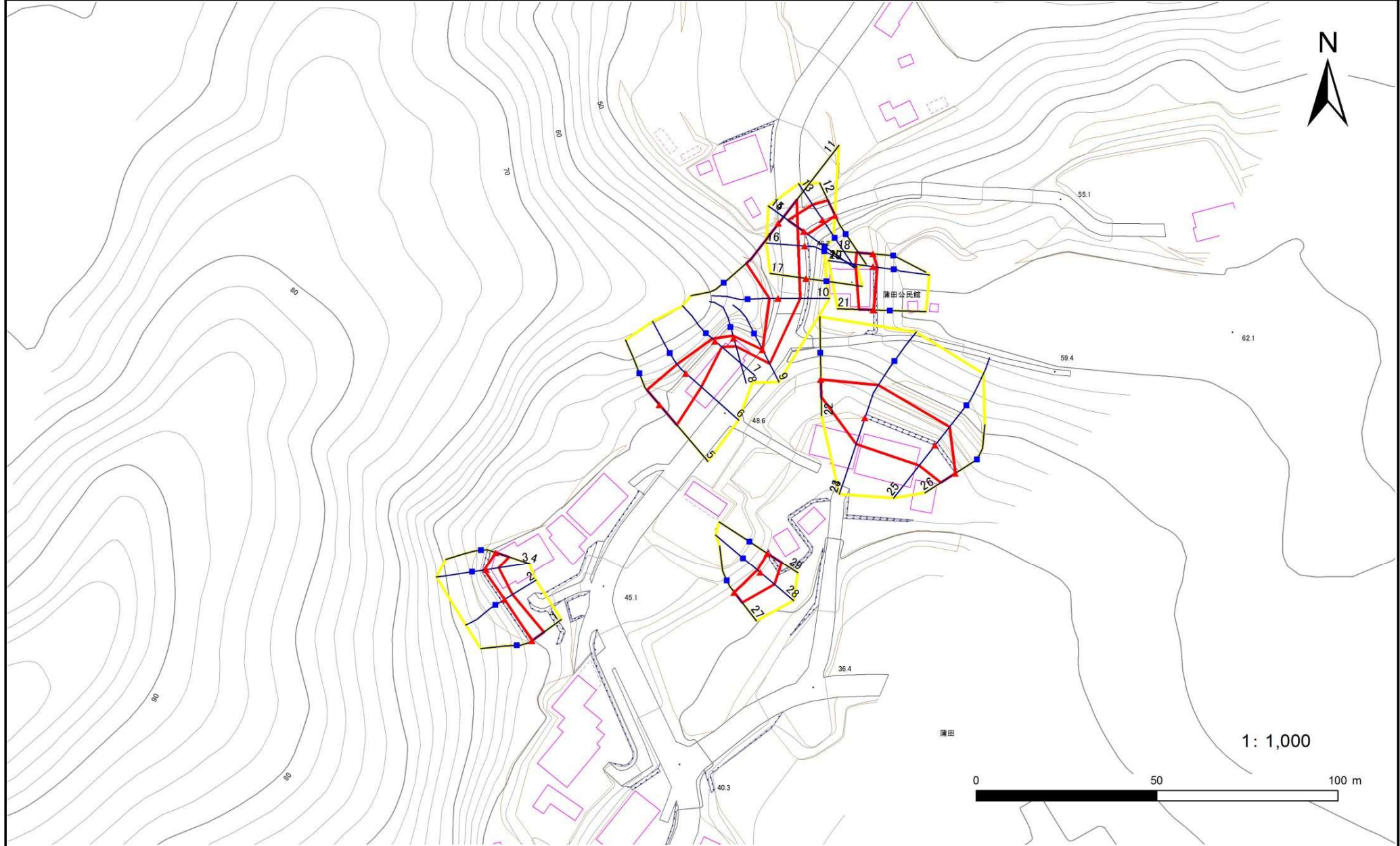
177B1105

箇所名

黒崎

所在地

陸前高田市広田町字黒崎



凡例

- 上端
- ▲ 下端

— 横断測線

- (Yellow) 危害のおそれのある土地の区域
- (Red) 著しい危害のおそれのある土地の区域

○ (Orange) 土石等の移動による力が100kN/m²を超える範囲

○ (Brown) 土石等の堆積高さが3mを超える範囲

- (Orange)
- (Brown)

土石等の移動による力が100kN/m²を超える範囲

土石等の堆積高さが3mを超える範囲

急傾斜地の崩壊区域調査

様式3-1 危害のおそれのある土地、著しい危害のおそれのある土地の設定図

調査年度

平成28年度

急傾斜地の位置

箇所番号

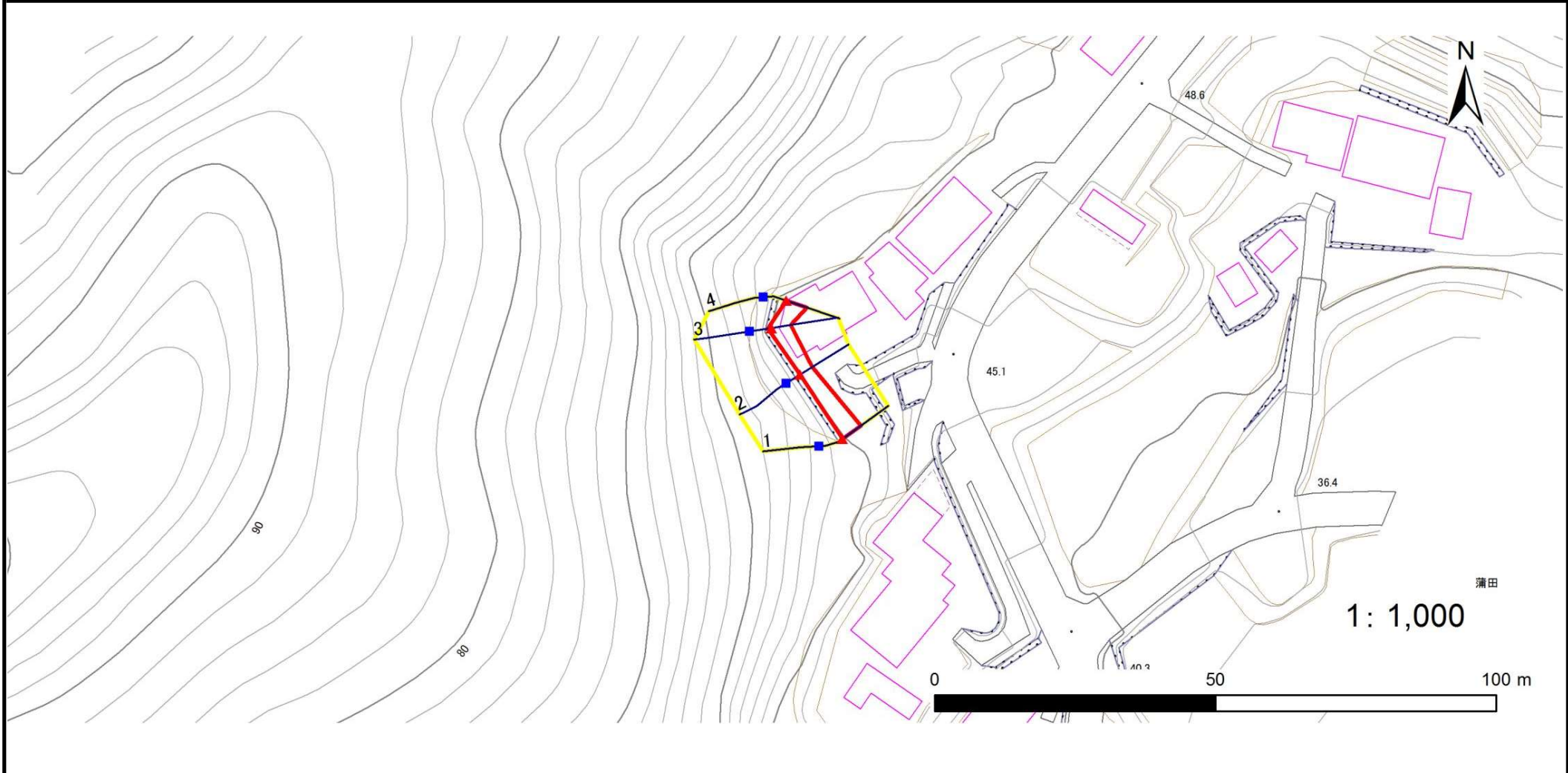
177B1105

箇所名

黒崎

所在地

陸前高田市広田町字黒崎



凡例

■ 上端
▲ 下端

— 横断測線

— 危害のおそれのある土地の区域

— 著しい危害のおそれのある土地の区域

— 土石等の移動による力が 100kN/m^2 を超える範囲

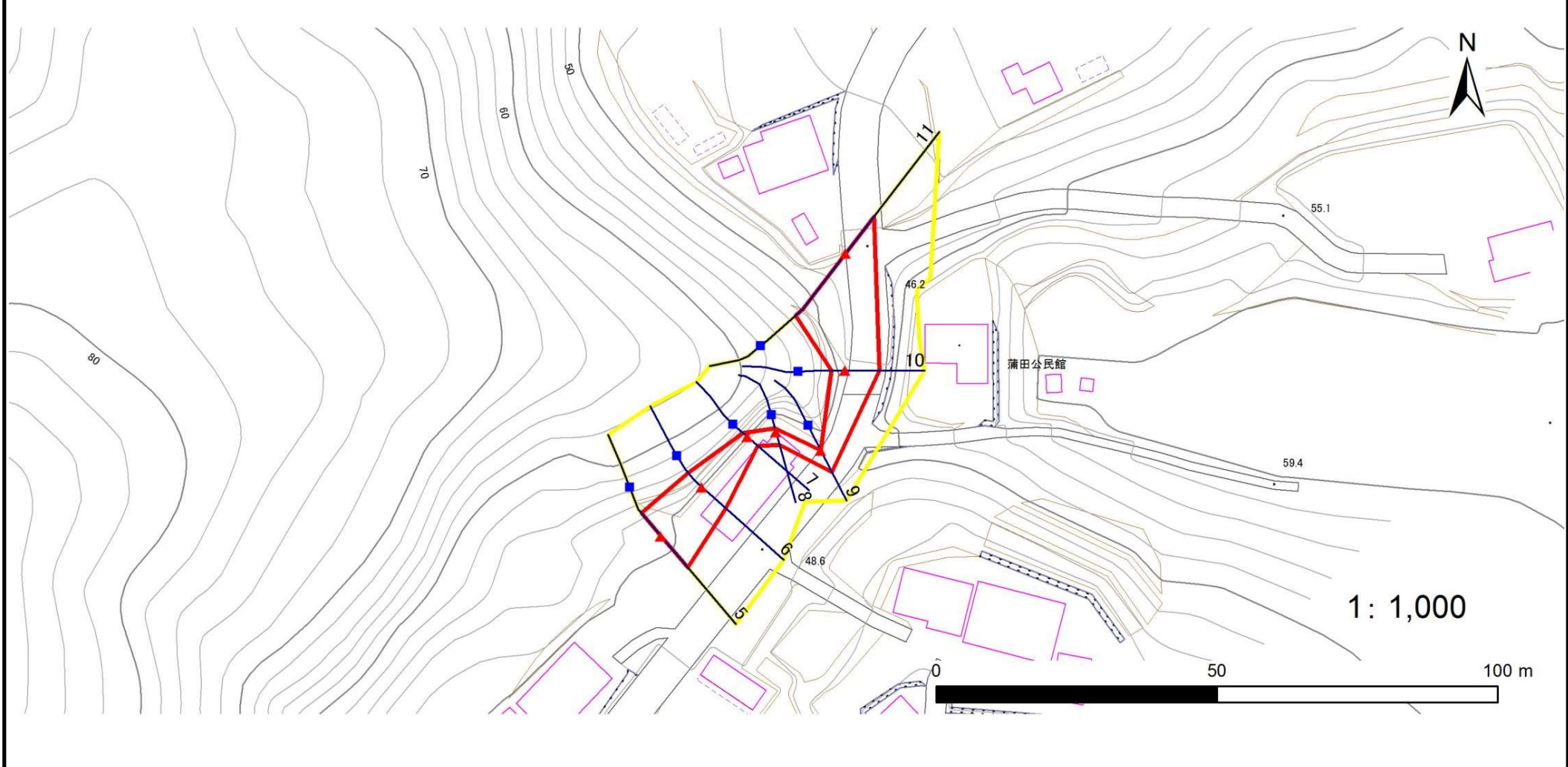
— 土石等の堆積高が 3m を超える範囲

急傾斜地の崩壊区域調査

様式3-1 危害のおそれのある土地、著しい危害のおそれのある土地の設定図

調査年度 平成28年度

| | | | |
|---------|----------|-----|-------------|
| 急傾斜地の位置 | 箇所番号 | 箇所名 | 所在地 |
| | 177B1105 | 黒崎 | 陸前高田市広田町字黒崎 |



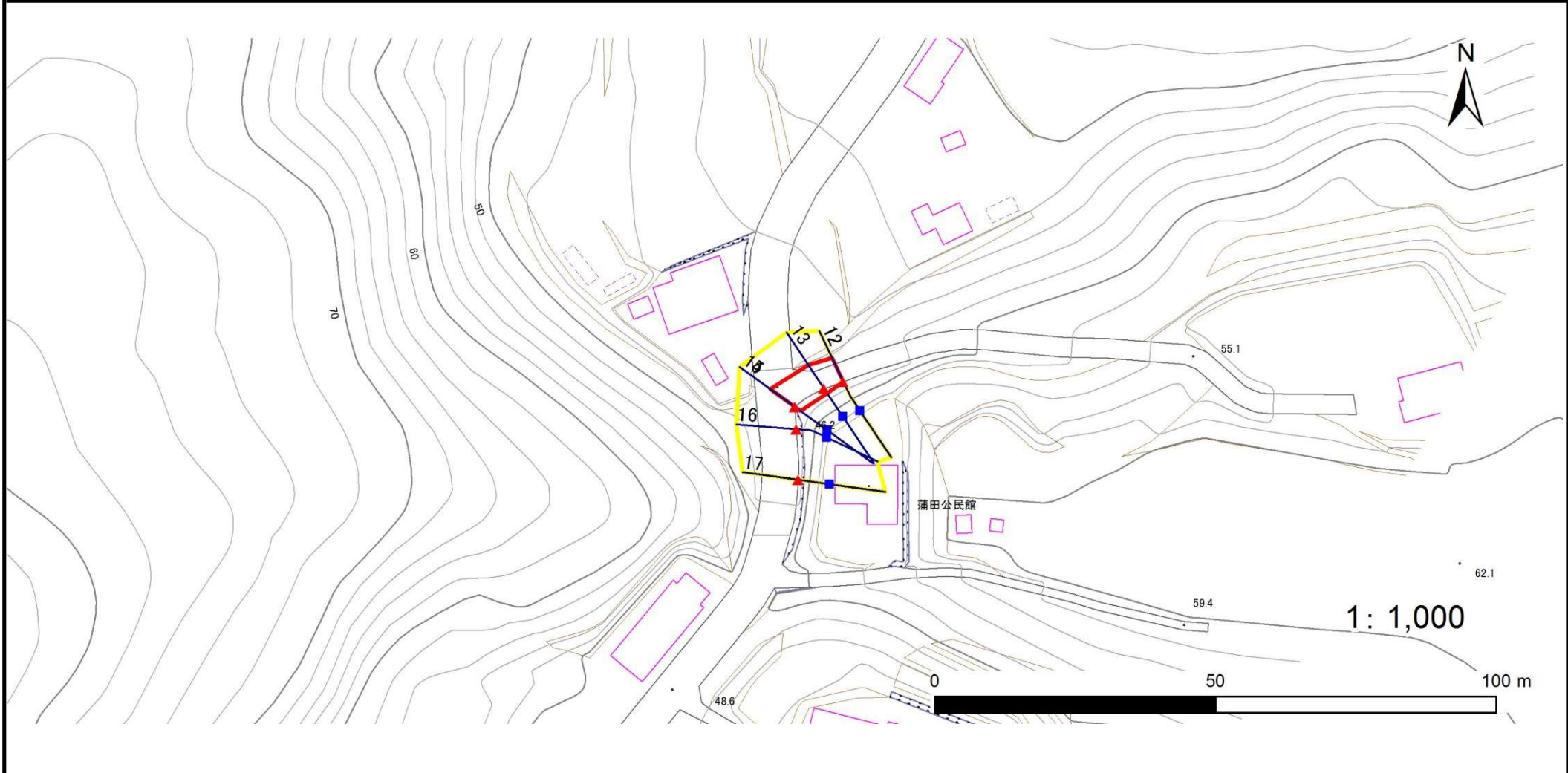
| | | | | |
|----|------|--------|---------------------|--|
| 凡例 | ■ 上端 | — 横断測線 | ■ 危害のおそれのある土地の区域 | ■ 土石等の移動による力が100kN/m ² を超える範囲 |
| | ▲ 下端 | | ■ 著しい危害のおそれのある土地の区域 | ■ 土石等の堆積高が3mを超える範囲 |

急傾斜地の崩壊区域調査

様式3-1 危害のおそれのある土地、著しい危害のおそれのある土地の設定図

調査年度 平成28年度

| | | | |
|---------|----------|-----|-------------|
| 急傾斜地の位置 | 箇所番号 | 箇所名 | 所在地 |
| | 177B1105 | 黒崎 | 陸前高田市広田町字黒崎 |



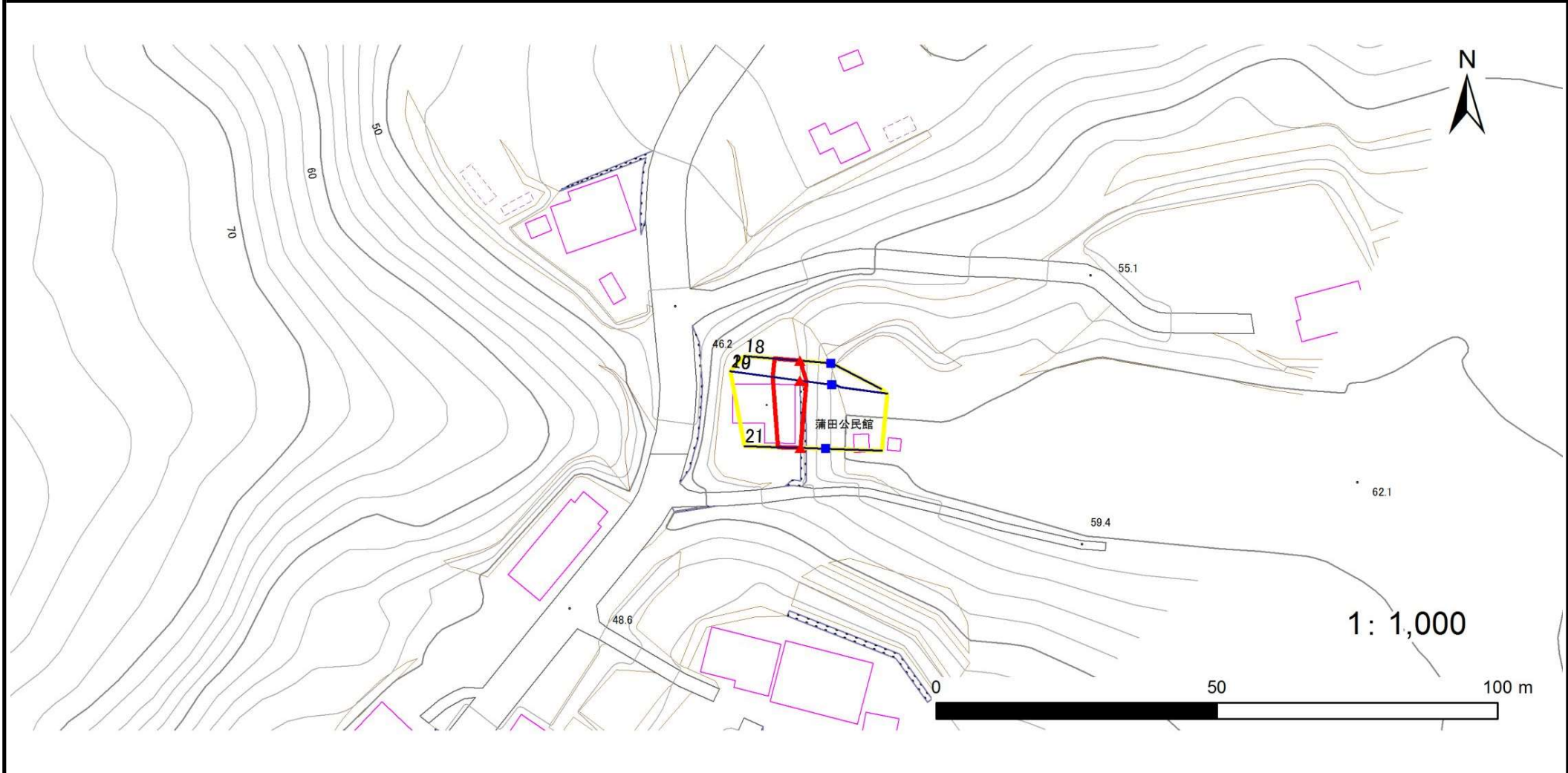
| | | | | |
|----|------|--------|---------------------|--|
| 凡例 | ■ 上端 | — 横断測線 | ▭ 危害のおそれのある土地の区域 | ▭ 土石等の移動による力が100kN/m ² を超える範囲 |
| | ▲ 下端 | | ▭ 著しい危害のおそれのある土地の区域 | ▭ 土石等の堆積高が3mを超える範囲 |

急傾斜地の崩壊区域調査

様式3-1 危害のおそれのある土地、著しい危害のおそれのある土地の設定図

調査年度 平成28年度

| | | | |
|---------|----------|-----|-------------|
| 急傾斜地の位置 | 箇所番号 | 箇所名 | 所在地 |
| | 177B1105 | 黒崎 | 陸前高田市広田町字黒崎 |



| | | | | |
|----|------|--------|---------------------|--|
| 凡例 | ■ 上端 | — 横断測線 | ■ 危険のおそれのある土地の区域 | ■ 土石等の移動による力が100kN/m ² を超える範囲 |
| | ▲ 下端 | | ■ 著しい危害のおそれのある土地の区域 | ■ 土石等の堆積高が3mを超える範囲 |

急傾斜地の崩壊区域調査

様式3-1 危害のおそれのある土地、著しい危害のおそれのある土地の設定図

調査年度

平成28年度

急傾斜地の位置

箇所番号

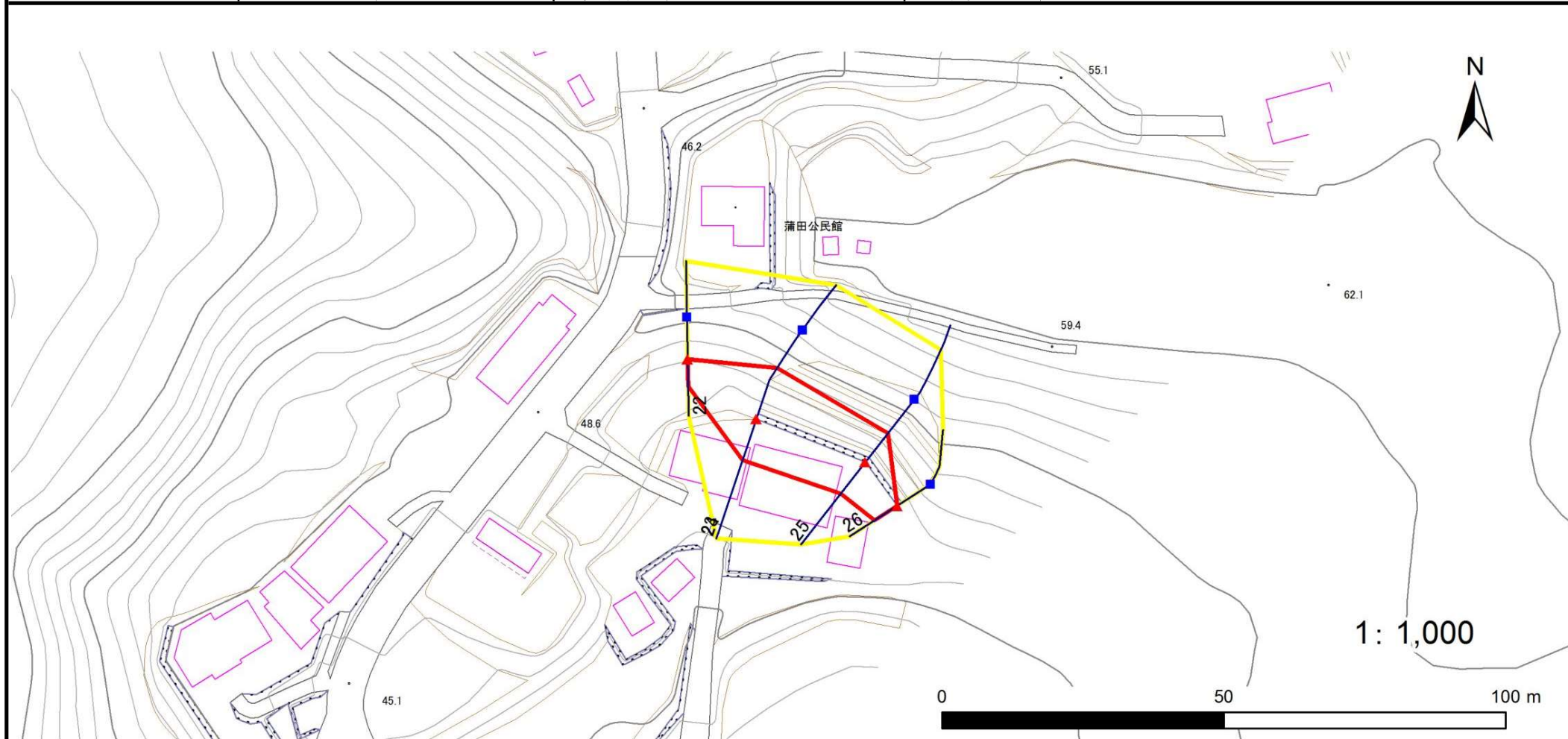
177B1105

箇所名

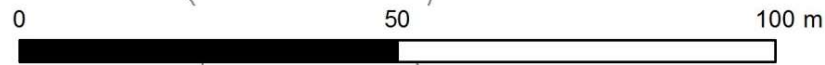
黒崎

所在地

陸前高田市広田町字黒崎



1: 1,000



凡例

■ 上端
▲ 下端

— 横断測線

— 危害のおそれのある土地の区域

— 著しい危害のおそれのある土地の区域

— 土石等の移動による力が 100kN/m^2 を超える範囲

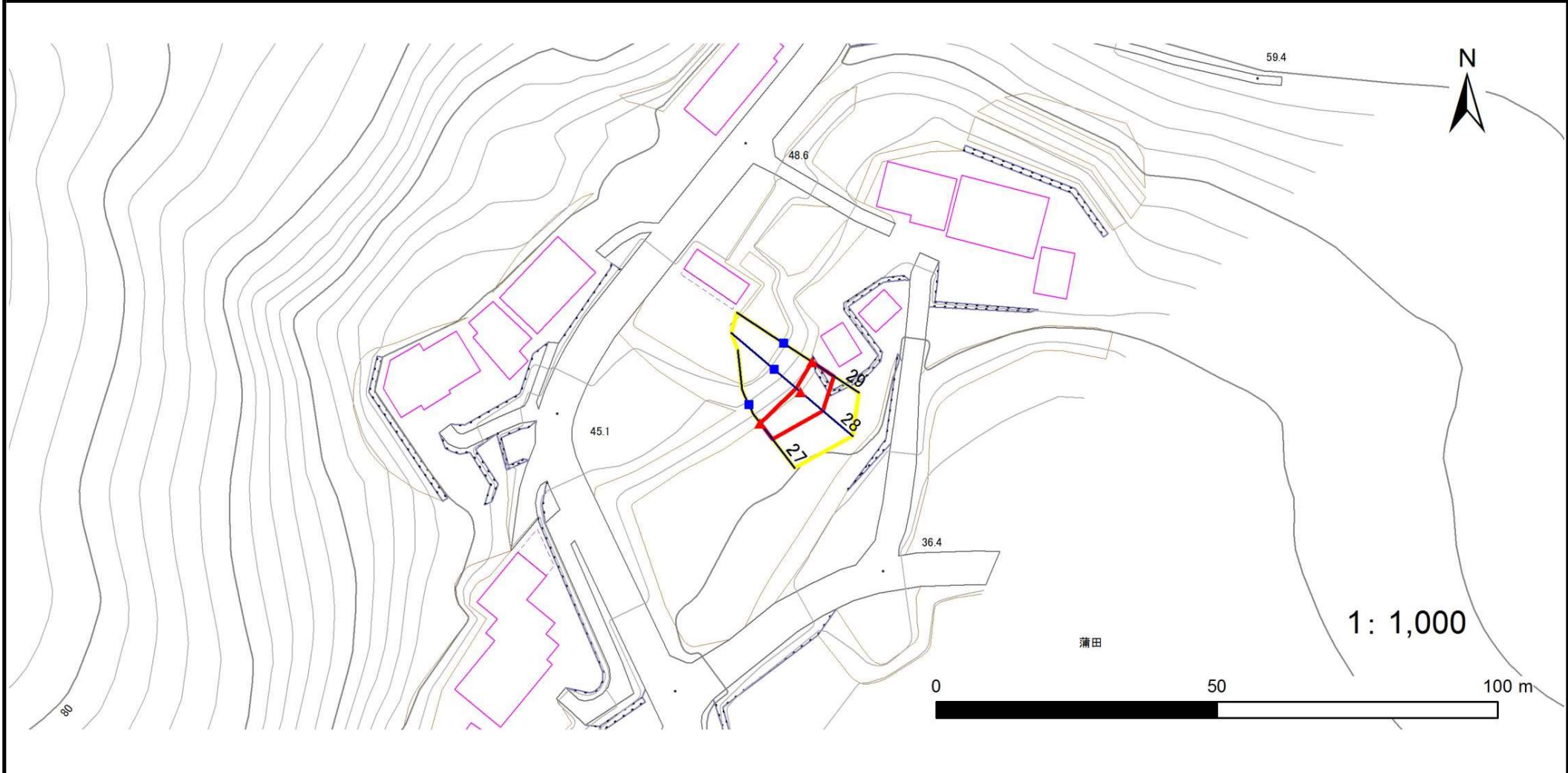
— 土石等の堆積高が 3m を超える範囲

急傾斜地の崩壊区域調査

様式3-1 危害のおそれのある土地、著しい危害のおそれのある土地の設定図

調査年度 平成28年度

急傾斜地の位置 箇所番号 177B1105 箇所名 黒崎 所在地 陸前高田市広田町字黒崎



| | | | | |
|----|------|--------|---------------------|--|
| 凡例 | ■ 上端 | — 横断測線 | ▭ 危害のおそれのある土地の区域 | ▭ 土石等の移動による力が100kN/m ² を超える範囲 |
| | ▲ 下端 | | ▭ 著しい危害のおそれのある土地の区域 | ▭ 土石等の堆積高が3mを超える範囲 |

急傾斜地の崩壊区域調査

様式3-2 建築物に作用すると想定される衝撃に関する事項(1/2)

調査年度 平成28年度

| 急傾斜地の位置 | | 177B1105 | | | 箇所名 | | 黒崎 | | 所在地 | | 陸前高田市広田町字黒崎 | | | | | |
|----------------|---------------------------|-----------|----------------|-------------------------------|---------------|------------------|-----------|-------------------------------|---------------------------|-----------|----------------|-------------------------------|---------------|----------------|-----------|-------------------------------|
| 横断 測線 番号 | 急傾斜地の下端に隣接する土地 | | | | | | | | 急傾斜地内 | | | | | | | |
| | 土石等の移動の高さと力の大きさ | | | | 土石等の堆積高さとの大きさ | | | | 土石等の移動の高さと力の大きさ | | | | 土石等の堆積高さとの大きさ | | | |
| | 区分 | 高さ (m) | 下端からの距離 (m) | 力の大きさ (kN/m ²) | 区分 | 下端からの水平 距離(m) | 高さ (m) | 力の大きさ (kN/m ²) | 区分 | 高さ (m) | 上端からの比高 (m) | 力の大きさ (kN/m ²) | 区分 | 上端からの比高 (m) | 高さ (m) | 力の大きさ (kN/m ²) |
| 1 | 100kN/m ² を超える | — | — ~ — | — | 3mを超える | — ~ — | — | — | 100kN/m ² を超える | — | — ~ — | — | 3mを超える | — ~ — | — | — |
| | それ以外 | 1.00 | 0.00 ~ 4.02 | 50.36 | それ以外 | 0.00 ~ 4.02 | 2.07 | 11.08 | それ以外 | 1.00 | 5.00 ~ 5.00 | 50.36 | それ以外 | 5.00 ~ 5.00 | 2.07 | 11.08 |
| 2 | 100kN/m ² を超える | — | — ~ — | — | 3mを超える | — ~ — | — | — | 100kN/m ² を超える | — | — ~ — | — | 3mを超える | — ~ — | — | — |
| | それ以外 | 1.00 | 0.00 ~ 2.51 | 33.26 | それ以外 | 0.00 ~ 2.51 | 2.46 | 13.14 | それ以外 | 1.00 | 5.00 ~ 5.06 | 33.26 | それ以外 | 5.00 ~ 5.06 | 2.46 | 13.14 |
| 3 | 100kN/m ² を超える | — | — ~ — | — | 3mを超える | — ~ — | — | — | 100kN/m ² を超える | — | — ~ — | — | 3mを超える | — ~ — | — | — |
| | それ以外 | 1.00 | 0.00 ~ 3.46 | 43.84 | それ以外 | 0.00 ~ 3.46 | 2.35 | 12.55 | それ以外 | 1.00 | 5.00 ~ 5.99 | 43.84 | それ以外 | 5.00 ~ 5.99 | 2.35 | 12.55 |
| 4 | 100kN/m ² を超える | — | — ~ — | — | 3mを超える | — ~ — | — | — | 100kN/m ² を超える | — | — ~ — | — | 3mを超える | — ~ — | — | — |
| | それ以外 | 1.00 | 0.00 ~ 3.85 | 48.40 | それ以外 | 0.00 ~ 3.85 | 2.11 | 11.32 | それ以外 | 1.00 | 5.00 ~ 5.00 | 48.40 | それ以外 | 5.00 ~ 5.00 | 2.11 | 11.32 |
| 5 | 100kN/m ² を超える | — | — ~ — | — | 3mを超える | — ~ — | — | — | 100kN/m ² を超える | — | — ~ — | — | 3mを超える | — ~ — | — | — |
| | それ以外 | 1.00 | 0.00 ~ 7.33 | 93.50 | それ以外 | 0.00 ~ 7.33 | 2.41 | 12.91 | それ以外 | 1.00 | 5.00 ~ 10.28 | 93.50 | それ以外 | 5.00 ~ 10.28 | 2.41 | 12.91 |
| 6 | 100kN/m ² を超える | — | — ~ — | — | 3mを超える | — ~ — | — | — | 100kN/m ² を超える | — | — ~ — | — | 3mを超える | — ~ — | — | — |
| | それ以外 | 1.00 | 0.00 ~ 5.71 | 71.41 | それ以外 | 0.00 ~ 5.71 | 2.24 | 12.00 | それ以外 | 1.00 | 5.00 ~ 9.76 | 71.41 | それ以外 | 5.00 ~ 9.76 | 2.24 | 12.00 |
| 7 | 100kN/m ² を超える | — | — ~ — | — | 3mを超える | — ~ — | — | — | 100kN/m ² を超える | — | — ~ — | — | 3mを超える | — ~ — | — | — |
| | それ以外 | 1.00 | 0.00 ~ 2.44 | 32.45 | それ以外 | 0.00 ~ 2.44 | 2.70 | 14.43 | それ以外 | 1.00 | 5.00 ~ 7.25 | 32.45 | それ以外 | 5.00 ~ 7.25 | 2.70 | 14.43 |
| 8 | 100kN/m ² を超える | — | — ~ — | — | 3mを超える | — ~ — | — | — | 100kN/m ² を超える | — | — ~ — | — | 3mを超える | — ~ — | — | — |
| | それ以外 | 1.00 | 0.00 ~ 2.37 | 31.69 | それ以外 | 0.00 ~ 2.37 | 2.65 | 14.17 | それ以外 | 1.00 | 5.00 ~ 6.47 | 31.69 | それ以外 | 5.00 ~ 6.47 | 2.65 | 14.17 |
| 9 | 100kN/m ² を超える | — | — ~ — | — | 3mを超える | — ~ — | — | — | 100kN/m ² を超える | — | — ~ — | — | 3mを超える | — ~ — | — | — |
| | それ以外 | 1.00 | 0.00 ~ 4.35 | 54.34 | それ以外 | 0.00 ~ 4.35 | 1.97 | 10.55 | それ以外 | 1.00 | 5.00 ~ 5.00 | 54.34 | それ以外 | 5.00 ~ 5.00 | 1.97 | 10.55 |
| 10 | 100kN/m ² を超える | — | — ~ — | — | 3mを超える | — ~ — | — | — | 100kN/m ² を超える | — | — ~ — | — | 3mを超える | — ~ — | — | — |
| | それ以外 | 1.00 | 0.00 ~ 6.07 | 76.05 | それ以外 | 0.00 ~ 6.07 | 1.83 | 9.81 | それ以外 | 1.00 | 5.00 ~ 7.07 | 76.05 | それ以外 | 5.00 ~ 7.07 | 1.83 | 9.81 |
| 11 | 100kN/m ² を超える | 1.00 | 0.00 ~ 0.46 | 106.79 | 3mを超える | — ~ — | — | — | 100kN/m ² を超える | 1.00 | 11.86 ~ 13.64 | 106.79 | 3mを超える | — ~ — | — | — |
| | それ以外 | 1.00 | 0.46 ~ 8.24 | 100.00 | それ以外 | 0.00 ~ 8.24 | 1.97 | 10.56 | それ以外 | 1.00 | 5.00 ~ 11.86 | 100.00 | それ以外 | 5.00 ~ 13.64 | 1.97 | 10.56 |
| 12 | 100kN/m ² を超える | — | — ~ — | — | 3mを超える | — ~ — | — | — | 100kN/m ² を超える | — | — ~ — | — | 3mを超える | — ~ — | — | — |
| | それ以外 | 1.00 | 0.00 ~ 4.68 | 58.36 | それ以外 | 0.00 ~ 4.68 | 1.83 | 9.81 | それ以外 | 1.00 | 5.00 ~ 5.00 | 58.36 | それ以外 | 5.00 ~ 5.00 | 1.83 | 9.81 |
| 13 | 100kN/m ² を超える | — | — ~ — | — | 3mを超える | — ~ — | — | — | 100kN/m ² を超える | — | — ~ — | — | 3mを超える | — ~ — | — | — |
| | それ以外 | 1.00 | 0.00 ~ 5.04 | 62.83 | それ以外 | 0.00 ~ 5.04 | 1.97 | 10.57 | それ以外 | 1.00 | 5.00 ~ 6.01 | 62.83 | それ以外 | 5.00 ~ 6.01 | 1.97 | 10.57 |
| 14 | 100kN/m ² を超える | — | — ~ — | — | 3mを超える | — ~ — | — | — | 100kN/m ² を超える | — | — ~ — | — | 3mを超える | — ~ — | — | — |
| | それ以外 | 1.00 | 0.00 ~ 5.40 | 67.39 | それ以外 | 0.00 ~ 5.40 | 1.85 | 9.91 | それ以外 | 1.00 | 5.00 ~ 6.06 | 67.39 | それ以外 | 5.00 ~ 6.06 | 1.85 | 9.91 |
| 15 | 100kN/m ² を超える | — | — ~ — | — | 3mを超える | — ~ — | — | — | 100kN/m ² を超える | — | — ~ — | — | 3mを超える | — ~ — | — | — |
| | それ以外 | 1.00 | 0.00 ~ 5.40 | 67.39 | それ以外 | 0.00 ~ 5.40 | 1.85 | 9.91 | それ以外 | 1.00 | 5.00 ~ 6.06 | 67.39 | それ以外 | 5.00 ~ 6.06 | 1.85 | 9.91 |

急傾斜地の崩壊区域調査

様式3-2 建築物に作用すると想定される衝撃に関する事項(2/2)

調査年度 平成28年度

| 急傾斜地の位置 | | 箇所番号 177B1105 | | | 箇所名 黒崎 | | | | 所在地 陸前高田市広田町字黒崎 | | | | | | | |
|----------------|---------------------------|---------------|----------------|-------------------------------|---------------|------------------|-----------|-------------------------------|---------------------------|-----------|----------------|-------------------------------|---------------|----------------|-----------|-------------------------------|
| 横断 測線 番号 | 急傾斜地の下端に隣接する土地 | | | | | | | | 急傾斜地内 | | | | | | | |
| | 土石等の移動の高さと力の大きさ | | | | 土石等の堆積高さとの大きさ | | | | 土石等の移動の高さと力の大きさ | | | | 土石等の堆積高さとの大きさ | | | |
| | 区分 | 高さ (m) | 下端からの距離 (m) | 力の大きさ (kN/m ²) | 区分 | 下端からの水平 距離(m) | 高さ (m) | 力の大きさ (kN/m ²) | 区分 | 高さ (m) | 上端からの比高 (m) | 力の大きさ (kN/m ²) | 区分 | 上端からの比高 (m) | 高さ (m) | 力の大きさ (kN/m ²) |
| 16 | 100kN/m ² を超える | — | — | — | 3mを超える | — | — | — | 100kN/m ² を超える | — | — | — | 3mを超える | — | — | — |
| | それ以外 | — | — | — | それ以外 | — | — | — | それ以外 | — | — | — | それ以外 | — | — | — |
| 17 | 100kN/m ² を超える | — | — | — | 3mを超える | — | — | — | 100kN/m ² を超える | — | — | — | 3mを超える | — | — | — |
| | それ以外 | — | — | — | それ以外 | — | — | — | それ以外 | — | — | — | それ以外 | — | — | — |
| 18 | 100kN/m ² を超える | — | — | — | 3mを超える | — | — | — | 100kN/m ² を超える | — | — | — | 3mを超える | — | — | — |
| | それ以外 | 1.00 | 0.00 ~ 4.57 | 57.02 | それ以外 | 0.00 ~ 4.57 | 1.89 | 10.11 | それ以外 | 1.00 | 5.00 ~ 5.00 | 57.02 | それ以外 | 5.00 ~ 5.00 | 1.89 | 10.11 |
| 19 | 100kN/m ² を超える | — | — | — | 3mを超える | — | — | — | 100kN/m ² を超える | — | — | — | 3mを超える | — | — | — |
| | それ以外 | 1.00 | 0.00 ~ 4.93 | 61.41 | それ以外 | 0.00 ~ 4.93 | 2.05 | 10.96 | それ以外 | 1.00 | 5.00 ~ 6.25 | 61.41 | それ以外 | 5.00 ~ 6.25 | 2.05 | 10.96 |
| 20 | 100kN/m ² を超える | — | — | — | 3mを超える | — | — | — | 100kN/m ² を超える | — | — | — | 3mを超える | — | — | — |
| | それ以外 | 1.00 | 0.00 ~ 4.93 | 61.41 | それ以外 | 0.00 ~ 4.93 | 2.05 | 10.96 | それ以外 | 1.00 | 5.00 ~ 6.25 | 61.41 | それ以外 | 5.00 ~ 6.25 | 2.05 | 10.96 |
| 21 | 100kN/m ² を超える | — | — | — | 3mを超える | — | — | — | 100kN/m ² を超える | — | — | — | 3mを超える | — | — | — |
| | それ以外 | 1.00 | 0.00 ~ 4.03 | 50.48 | それ以外 | 0.00 ~ 4.03 | 2.07 | 11.06 | それ以外 | 1.00 | 5.00 ~ 5.00 | 50.48 | それ以外 | 5.00 ~ 5.00 | 2.07 | 11.06 |
| 22 | 100kN/m ² を超える | — | — | — | 3mを超える | — | — | — | 100kN/m ² を超える | — | — | — | 3mを超える | — | — | — |
| | それ以外 | 1.00 | 0.00 ~ 4.75 | 59.19 | それ以外 | 0.00 ~ 0.00 | 1.67 | 8.95 | それ以外 | 1.00 | 5.00 ~ 5.00 | 59.19 | それ以外 | 5.00 ~ 5.00 | 1.67 | 8.95 |
| 23 | 100kN/m ² を超える | — | — | — | 3mを超える | — | — | — | 100kN/m ² を超える | — | — | — | 3mを超える | — | — | — |
| | それ以外 | 1.00 | 0.00 ~ 7.67 | 98.27 | それ以外 | 0.00 ~ 7.67 | 2.00 | 10.68 | それ以外 | 1.00 | 5.00 ~ 11.16 | 98.27 | それ以外 | 5.00 ~ 11.16 | 2.00 | 10.68 |
| 24 | 100kN/m ² を超える | — | — | — | 3mを超える | — | — | — | 100kN/m ² を超える | — | — | — | 3mを超える | — | — | — |
| | それ以外 | 1.00 | 0.00 ~ 7.67 | 98.29 | それ以外 | 0.00 ~ 7.67 | 2.00 | 10.68 | それ以外 | 1.00 | 5.00 ~ 11.16 | 98.29 | それ以外 | 5.00 ~ 11.16 | 2.00 | 10.68 |
| 25 | 100kN/m ² を超える | — | — | — | 3mを超える | — | — | — | 100kN/m ² を超える | — | — | — | 3mを超える | — | — | — |
| | それ以外 | 1.00 | 0.00 ~ 7.12 | 90.44 | それ以外 | 0.00 ~ 0.00 | 1.66 | 8.86 | それ以外 | 1.00 | 5.00 ~ 9.28 | 90.44 | それ以外 | 5.00 ~ 9.28 | 1.66 | 8.86 |
| 26 | 100kN/m ² を超える | — | — | — | 3mを超える | — | — | — | 100kN/m ² を超える | — | — | — | 3mを超える | — | — | — |
| | それ以外 | 1.00 | 0.00 ~ 4.77 | 59.47 | それ以外 | 0.00 ~ 0.00 | 1.70 | 9.12 | それ以外 | 1.00 | 5.00 ~ 5.00 | 59.47 | それ以外 | 5.00 ~ 5.00 | 1.70 | 9.12 |
| 27 | 100kN/m ² を超える | — | — | — | 3mを超える | — | — | — | 100kN/m ² を超える | — | — | — | 3mを超える | — | — | — |
| | それ以外 | 1.00 | 0.00 ~ 3.56 | 45.04 | それ以外 | 0.00 ~ 3.56 | 2.19 | 11.71 | それ以外 | 1.00 | 5.00 ~ 5.00 | 45.04 | それ以外 | 5.00 ~ 5.00 | 2.19 | 11.71 |
| 28 | 100kN/m ² を超える | — | — | — | 3mを超える | — | — | — | 100kN/m ² を超える | — | — | — | 3mを超える | — | — | — |
| | それ以外 | 1.00 | 0.00 ~ 5.13 | 64.00 | それ以外 | 0.00 ~ 5.13 | 1.95 | 10.44 | それ以外 | 1.00 | 5.00 ~ 6.04 | 64.00 | それ以外 | 5.00 ~ 6.04 | 1.95 | 10.44 |
| 29 | 100kN/m ² を超える | — | — | — | 3mを超える | — | — | — | 100kN/m ² を超える | — | — | — | 3mを超える | — | — | — |
| | それ以外 | 1.00 | 0.00 ~ 4.68 | 58.35 | それ以外 | 0.00 ~ 4.68 | 1.83 | 9.82 | それ以外 | 1.00 | 5.00 ~ 5.00 | 58.35 | それ以外 | 5.00 ~ 5.00 | 1.83 | 9.82 |
| | 100kN/m ² を超える | | ~ | | 3mを超える | ~ | | | 100kN/m ² を超える | | ~ | | 3mを超える | ~ | | |
| | それ以外 | | ~ | | それ以外 | ~ | | | それ以外 | | ~ | | それ以外 | ~ | | |