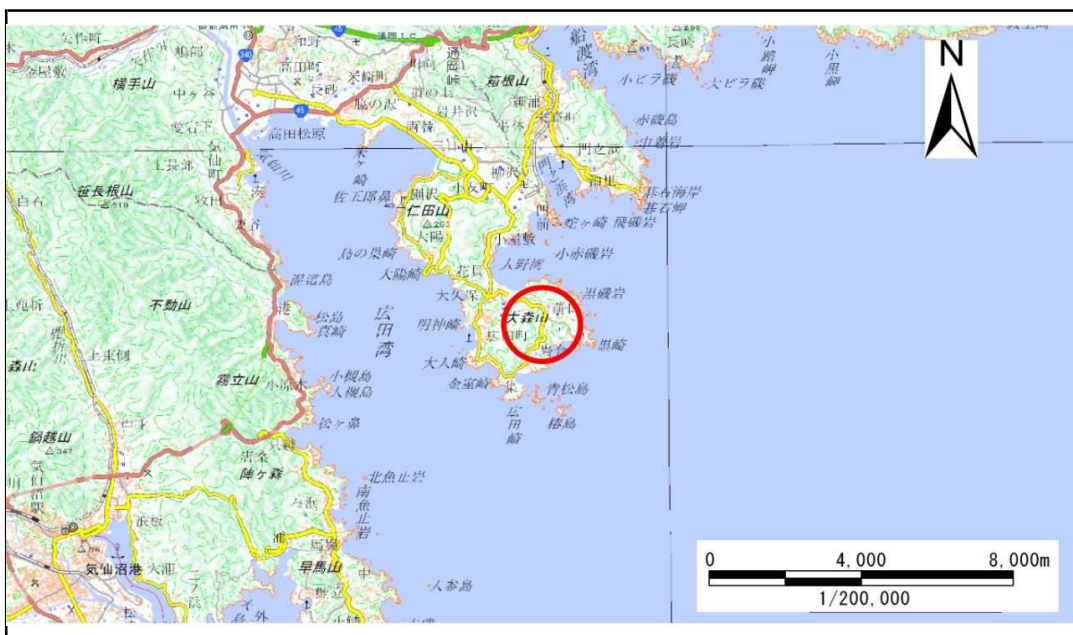


土砂災害防止に関する基礎調査(急傾斜地の崩壊)

表紙 概況、位置図

自然現象の種類	急傾斜地の崩壊
箇所番号	177B1104
箇所名	蒲田-3
所在地	陸前高田市広田町字蒲田
調査機関	沿岸広域振興局土木部大船渡土木センター



位置図(S=1:200,000)



概況図(S=1:25,000)

国土地理院の電子地形図200000『一関』及び電子地形図25000『陸前広田』を掲載

急傾斜地の崩壊区域調査

様式3-1 危害のおそれのある土地、著しい危害のおそれのある土地の設定図

調査年度

平成28年度

急傾斜地の位置

箇所番号

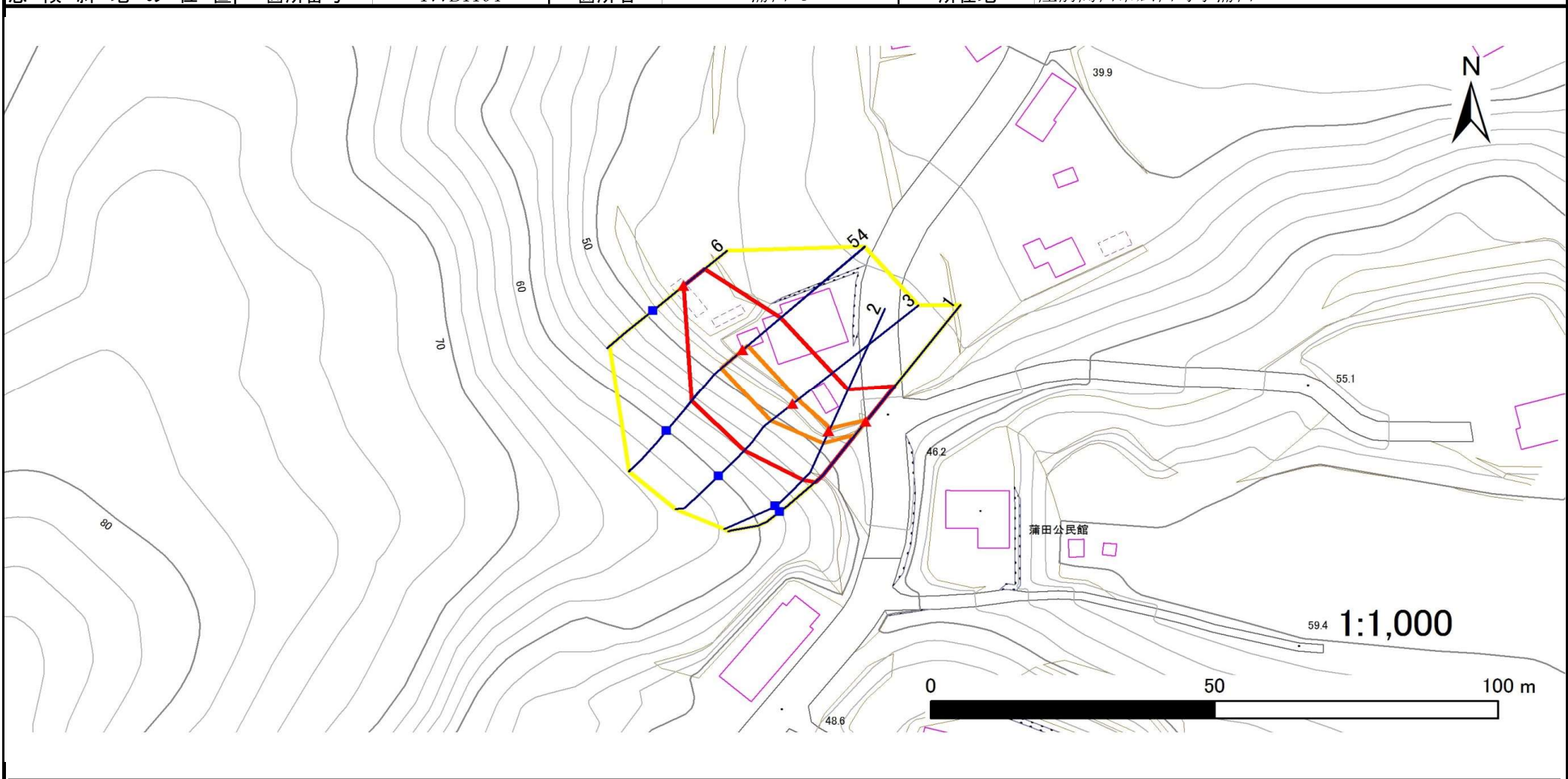
177B1104

箇所名

蒲田-3

所在地

陸前高田市広田町字蒲田



- | | | | | |
|----|------|--------|---------------------|---|
| 凡例 | ■ 上端 | — 横断測線 | ▭ 危害のおそれのある土地の区域 | ▭ 土石等の移動による力が 100kN/m^2 を超える範囲 |
| | ▲ 下端 | | ▭ 著しい危害のおそれのある土地の区域 | ▭ 土石等の堆積高が 3m を超える範囲 |

急傾斜地の崩壊区域調書

様式3-2 建築物に作用すると想定される衝撃に関する事項(1/1)

調査年度 平成28年度

急傾斜地の位置		箇所番号 177B1104			箇所名 蒲田-3				所在地 陸前高田市広田町字蒲田							
横断 測線 番号	急傾斜地の下端に隣接する土地								急傾斜地内							
	土石等の移動の高さと力の大きさ				土石等の堆積高さとの大きさ				土石等の移動の高さと力の大きさ				土石等の堆積高さとの大きさ			
	区分	高さ (m)	下端からの距離 (m)	力の大きさ (kN/m ²)	区分	下端からの水平 距離(m)	高さ (m)	力の大きさ (kN/m ²)	区分	高さ (m)	上端からの比高 (m)	力の大きさ (kN/m ²)	区分	上端からの比高 (m)	高さ (m)	力の大きさ (kN/m ²)
1	100kN/m ² を超える	1.00	0.00 ~ 0.46	106.79	3mを超える	— ~ —	—	—	100kN/m ² を超える	1.00	11.86 ~ 13.64	106.79	3mを超える	— ~ —	—	—
	それ以外	1.00	0.46 ~ 8.24	100.00	それ以外	0.00 ~ 8.24	1.97	10.56	それ以外	1.00	5.00 ~ 11.86	100.00	それ以外	5.00 ~ 13.64	1.97	10.56
2	100kN/m ² を超える	1.00	0.00 ~ 0.59	108.80	3mを超える	— ~ —	—	—	100kN/m ² を超える	1.00	10.59 ~ 12.33	108.80	3mを超える	— ~ —	—	—
	それ以外	1.00	0.59 ~ 8.38	100.00	それ以外	0.00 ~ 8.38	2.13	11.41	それ以外	1.00	5.00 ~ 10.59	100.00	それ以外	5.00 ~ 12.33	2.13	11.41
3	100kN/m ² を超える	1.00	0.00 ~ 1.20	118.17	3mを超える	— ~ —	—	—	100kN/m ² を超える	1.00	10.53 ~ 14.33	118.17	3mを超える	— ~ —	—	—
	それ以外	1.00	1.20 ~ 8.99	100.00	それ以外	0.00 ~ 8.99	2.18	11.67	それ以外	1.00	5.00 ~ 10.53	100.00	それ以外	5.00 ~ 14.33	2.18	11.67
4	100kN/m ² を超える	1.00	0.00 ~ 1.11	116.69	3mを超える	— ~ —	—	—	100kN/m ² を超える	1.00	10.66 ~ 14.33	116.69	3mを超える	— ~ —	—	—
	それ以外	1.00	1.11 ~ 8.89	100.00	それ以外	0.00 ~ 8.89	2.11	11.30	それ以外	1.00	5.00 ~ 10.66	100.00	それ以外	5.00 ~ 14.33	2.11	11.30
5	100kN/m ² を超える	1.00	0.00 ~ 1.11	116.69	3mを超える	— ~ —	—	—	100kN/m ² を超える	1.00	10.66 ~ 14.33	116.69	3mを超える	— ~ —	—	—
	それ以外	1.00	1.11 ~ 8.89	100.00	それ以外	0.00 ~ 8.89	2.11	11.30	それ以外	1.00	5.00 ~ 10.66	100.00	それ以外	5.00 ~ 14.33	2.11	11.30
6	100kN/m ² を超える	—	— ~ —	—	3mを超える	— ~ —	—	—	100kN/m ² を超える	—	— ~ —	—	3mを超える	— ~ —	—	—
	それ以外	1.00	0.00 ~ 4.77	59.46	それ以外	0.00 ~ 0.00	1.70	9.11	それ以外	1.00	5.00 ~ 5.00	59.46	それ以外	5.00 ~ 5.00	1.70	9.11
	100kN/m ² を超える		~		3mを超える	~			100kN/m ² を超える		~		3mを超える	~		
	それ以外		~		それ以外	~			それ以外		~		それ以外	~		
	100kN/m ² を超える		~		3mを超える	~			100kN/m ² を超える		~		3mを超える	~		
	それ以外		~		それ以外	~			それ以外		~		それ以外	~		
	100kN/m ² を超える		~		3mを超える	~			100kN/m ² を超える		~		3mを超える	~		
	それ以外		~		それ以外	~			それ以外		~		それ以外	~		
	100kN/m ² を超える		~		3mを超える	~			100kN/m ² を超える		~		3mを超える	~		
	それ以外		~		それ以外	~			それ以外		~		それ以外	~		
	100kN/m ² を超える		~		3mを超える	~			100kN/m ² を超える		~		3mを超える	~		
	それ以外		~		それ以外	~			それ以外		~		それ以外	~		