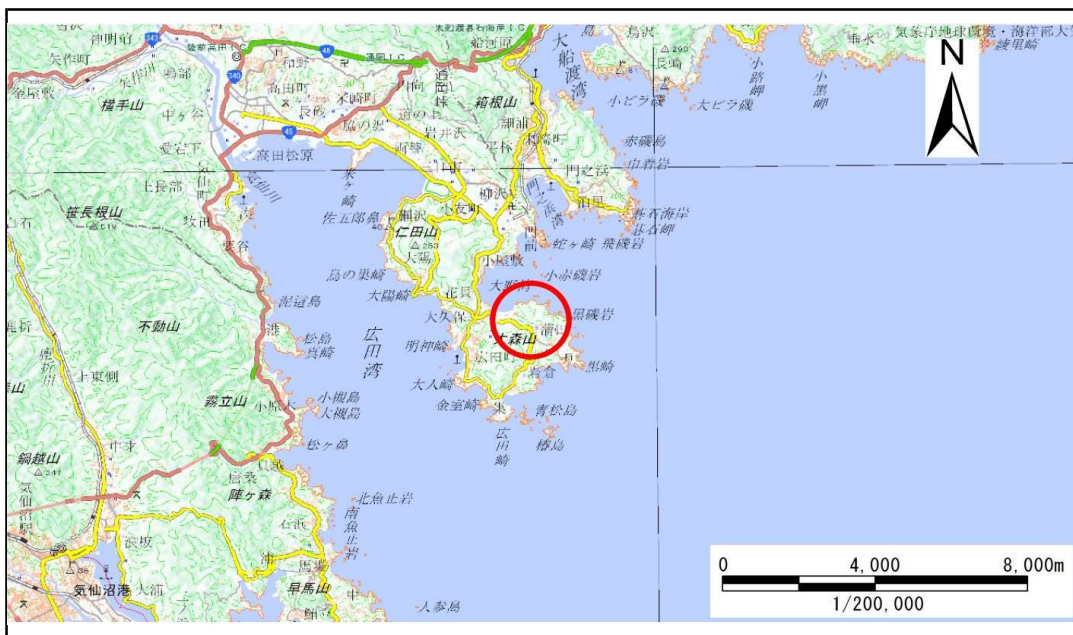


土砂災害防止に関する基礎調査(急傾斜地の崩壊)

表紙 概況、位置図

自然現象の種類	急傾斜地の崩壊
箇所番号	177B1101
箇所名	山田
所在地	陸前高田市広田町字山田
調査機関	沿岸広域振興局土木部 大船渡土木センター



位置図(S=1:200,000)



概況図(S=1:25,000)

国土地理院の電子地形図200000『一関』及び電子地形図25000『陸前広田』を掲載

急傾斜地の崩壊区域調査

様式3-1 危害のおそれのある土地、著しい危害のおそれのある土地の設定図

調査年度

平成28年度

急傾斜地の位置 箇所番号 177B1101 箇所名 山田 所在地 陸前高田市広田町字山田



凡例

■ 上端
▲ 下端

— 横断測線

■ 危害のおそれのある土地の区域

■ 著しい危害のおそれのある土地の区域

■ 土石等の移動による力が 100kN/m^2 を超える範囲

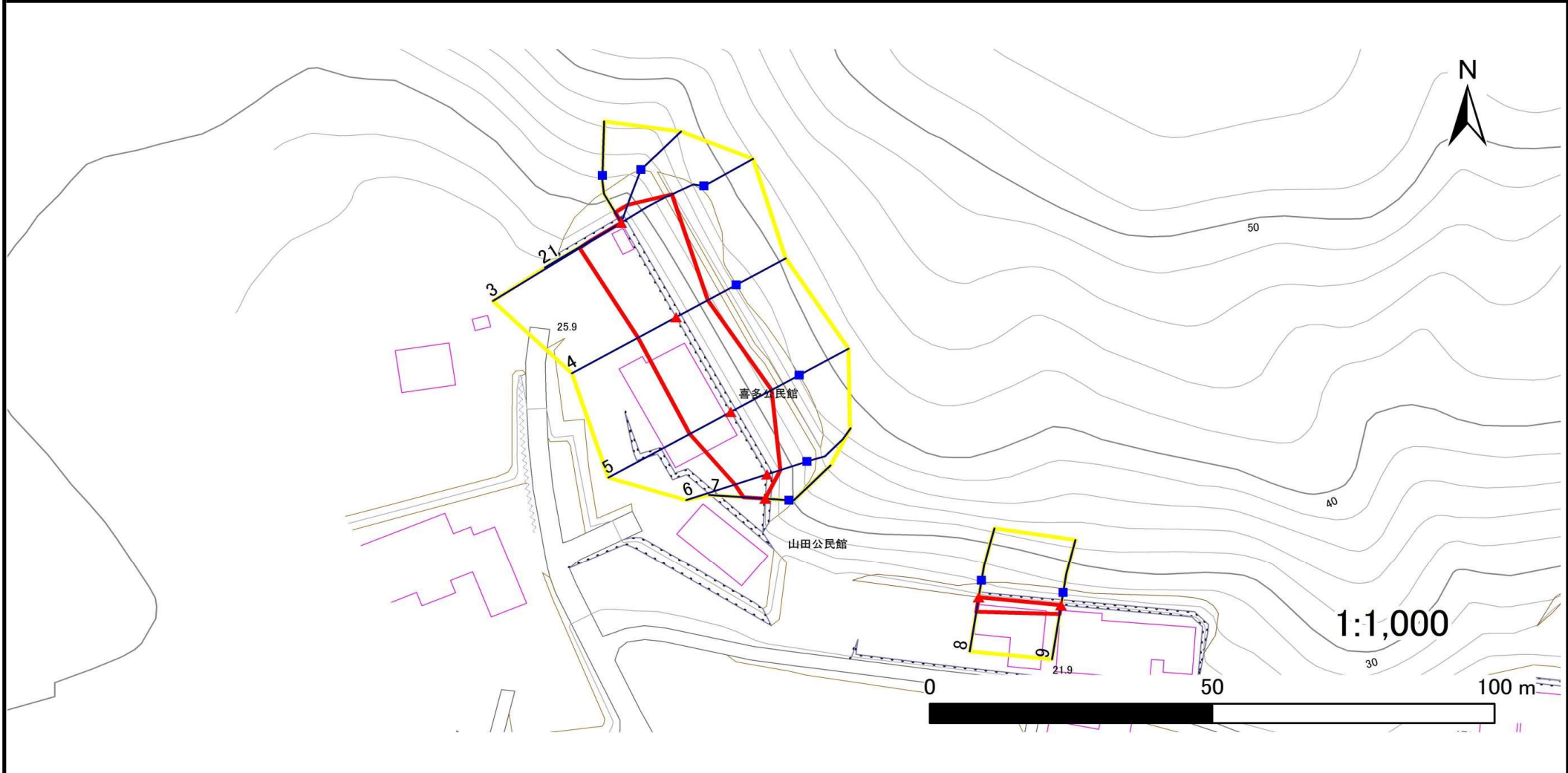
■ 土石等の堆積高が 3m を超える範囲

急傾斜地の崩壊区域調査

様式3-1 危害のおそれのある土地、著しい危害のおそれのある土地の設定図

調査年度 平成28年度

急傾斜地の位置	箇所番号	箇所名	所在地
	177B1101	山田	陸前高田市広田町字山田



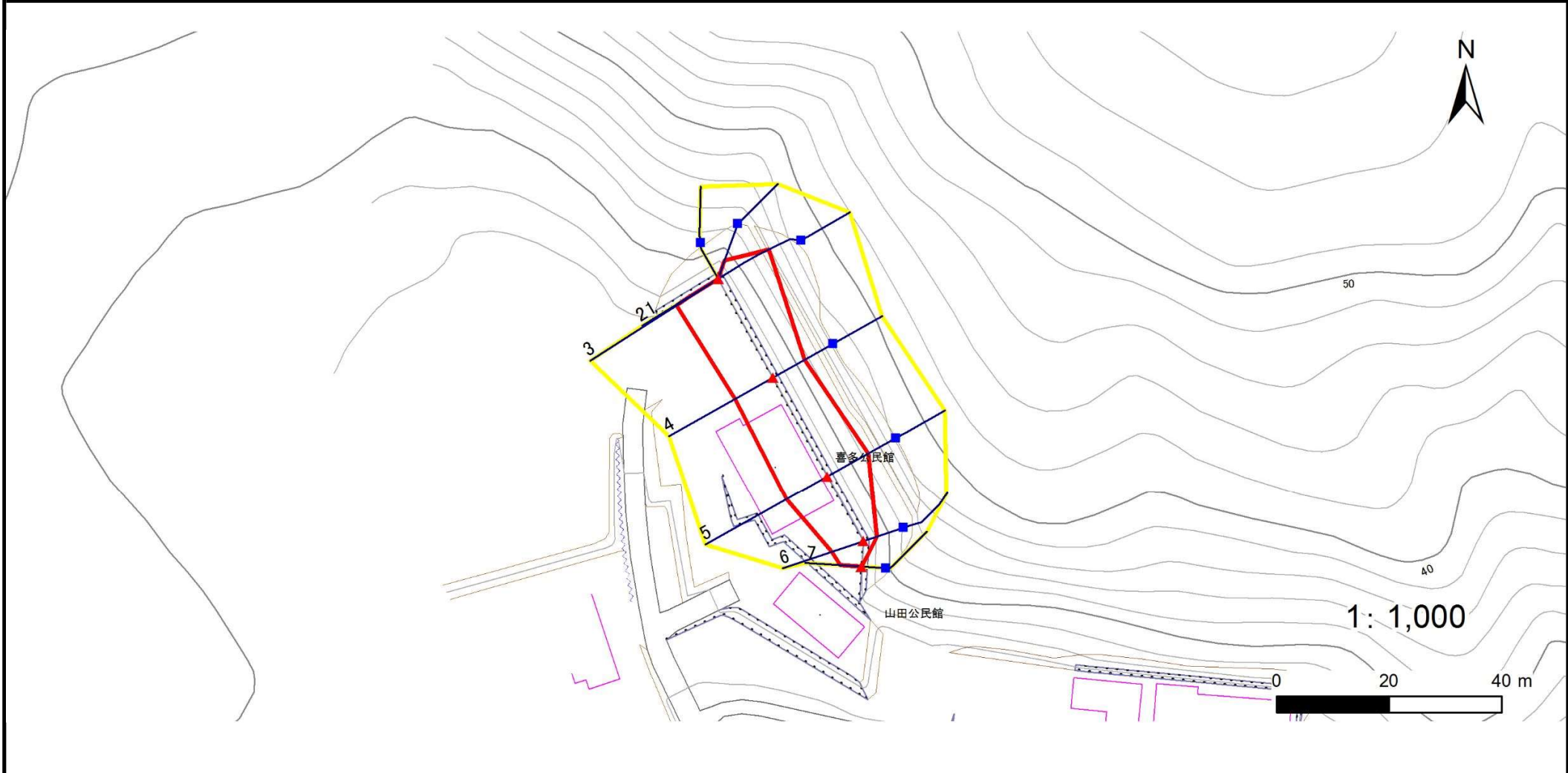
凡例	■ 上端	— 横断測線	■ 危険のおそれのある土地の区域	■ 土石等の移動による力が 100kN/m^2 を超える範囲
	▲ 下端		■ 著しい危害のおそれのある土地の区域	■ 土石等の堆積高が 3m を超える範囲

急傾斜地の崩壊区域調査

様式3-1 危害のおそれのある土地、著しい危害のおそれのある土地の設定図

調査年度 平成28年度

急傾斜地の位置 箇所番号 177B1101 箇所名 山田 所在地 陸前高田市広田町字山田



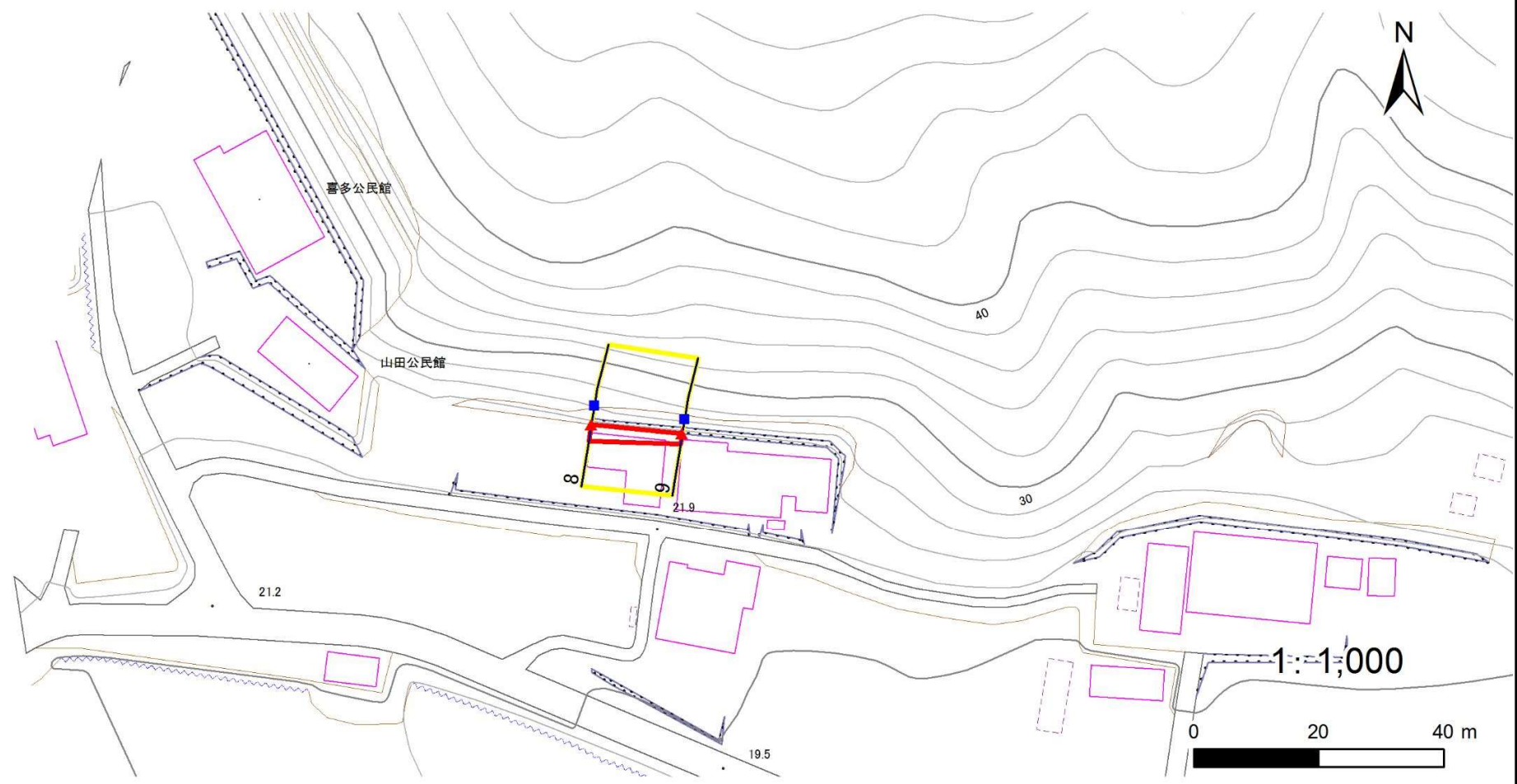
凡例	■ 上端	— 横断測線	⬡ 危害のおそれのある土地の区域	⬡ 土石等の移動による力が100kN/m ² を超える範囲
	▲ 下端		⬡ 著しい危害のおそれのある土地の区域	⬡ 土石等の堆積高が3mを超える範囲

急傾斜地の崩壊区域調査

様式3-1 危害のおそれのある土地、著しい危害のおそれのある土地の設定図

調査年度 平成28年度

急傾斜地の位置	箇所番号	箇所名	所在地
	177B1101	山田	陸前高田市広田町字山田



凡例	■ 上端	— 横断測線	■ 危険のおそれのある土地の区域	■ 土石等の移動による力が100kN/m ² を超える範囲
	▲ 下端		■ 著しい危害のおそれのある土地の区域	■ 土石等の堆積高が3mを超える範囲

急傾斜地の崩壊区域調査

様式3-2 建築物に作用すると想定される衝撃に関する事項(1/1)

調査年度	平成28年度
------	--------

急傾斜地の位置		箇所番号			箇所名				所在地							
		177B1101			山田				陸前高田市広田町字山田							
横断 測線 番号	急傾斜地の下端に隣接する土地								急傾斜地内							
	土石等の移動の高さと力の大きさ				土石等の堆積高さとの大きさ				土石等の移動の高さと力の大きさ				土石等の堆積高さとの大きさ			
	区分	高さ (m)	下端からの距離 (m)	力の大きさ (kN/m ²)	区分	下端からの水平 距離(m)	高さ (m)	力の大きさ (kN/m ²)	区分	高さ (m)	上端からの比高 (m)	力の大きさ (kN/m ²)	区分	上端からの比高 (m)	高さ (m)	力の大きさ (kN/m ²)
1	100kN/m ² を超える	—	— ~ —	—	3mを超える	— ~ —	—	—	100kN/m ² を超える	—	— ~ —	—	3mを超える	— ~ —	—	—
	それ以外	1.00	0.00 ~ 5.74	71.78	それ以外	0.00 ~ 0.00	1.68	8.97	それ以外	1.00	5.00 ~ 6.47	71.78	それ以外	5.00 ~ 6.47	1.68	8.97
2	100kN/m ² を超える	—	— ~ —	—	3mを超える	— ~ —	—	—	100kN/m ² を超える	—	— ~ —	—	3mを超える	— ~ —	—	—
	それ以外	1.00	0.00 ~ 6.38	80.20	それ以外	0.00 ~ 0.00	1.72	9.21	それ以外	1.00	5.00 ~ 7.50	80.20	それ以外	5.00 ~ 7.50	1.72	9.21
3	100kN/m ² を超える	1.00	0.00 ~ 0.98	114.64	3mを超える	— ~ —	—	—	100kN/m ² を超える	1.00	10.58 ~ 13.47	114.64	3mを超える	— ~ —	—	—
	それ以外	1.00	0.98 ~ 8.76	100.00	それ以外	0.00 ~ 8.76	2.24	11.97	それ以外	1.00	5.00 ~ 10.58	100.00	それ以外	5.00 ~ 13.47	2.24	11.97
4	100kN/m ² を超える	—	— ~ —	—	3mを超える	— ~ —	—	—	100kN/m ² を超える	—	— ~ —	—	3mを超える	— ~ —	—	—
	それ以外	1.00	0.00 ~ 7.72	99.11	それ以外	0.00 ~ 7.72	2.29	12.26	それ以外	1.00	5.00 ~ 10.58	99.11	それ以外	5.00 ~ 10.58	2.29	12.26
5	100kN/m ² を超える	1.00	0.00 ~ 0.55	108.13	3mを超える	— ~ —	—	—	100kN/m ² を超える	1.00	10.89 ~ 12.42	108.13	3mを超える	— ~ —	—	—
	それ以外	1.00	0.55 ~ 8.33	100.00	それ以外	0.00 ~ 8.33	2.33	12.45	それ以外	1.00	5.00 ~ 10.89	100.00	それ以外	5.00 ~ 12.42	2.33	12.45
6	100kN/m ² を超える	—	— ~ —	—	3mを超える	— ~ —	—	—	100kN/m ² を超える	—	— ~ —	—	3mを超える	— ~ —	—	—
	それ以外	1.00	0.00 ~ 5.94	74.43	それ以外	0.00 ~ 5.94	1.98	10.58	それ以外	1.00	5.00 ~ 7.53	74.43	それ以外	5.00 ~ 7.53	1.98	10.58
7	100kN/m ² を超える	—	— ~ —	—	3mを超える	— ~ —	—	—	100kN/m ² を超える	—	— ~ —	—	3mを超える	— ~ —	—	—
	それ以外	1.00	0.00 ~ 3.86	48.49	それ以外	0.00 ~ 3.86	2.11	11.31	それ以外	1.00	5.00 ~ 5.00	48.49	それ以外	5.00 ~ 5.00	2.11	11.31
8	100kN/m ² を超える	—	— ~ —	—	3mを超える	— ~ —	—	—	100kN/m ² を超える	—	— ~ —	—	3mを超える	— ~ —	—	—
	それ以外	1.00	0.00 ~ 2.67	34.99	それ以外	0.00 ~ 2.67	2.41	12.88	それ以外	1.00	5.00 ~ 5.00	34.99	それ以外	5.00 ~ 5.00	2.41	12.88
9	100kN/m ² を超える	—	— ~ —	—	3mを超える	— ~ —	—	—	100kN/m ² を超える	—	— ~ —	—	3mを超える	— ~ —	—	—
	それ以外	1.00	0.00 ~ 1.65	24.02	それ以外	0.00 ~ 1.65	2.69	14.41	それ以外	1.00	5.00 ~ 5.00	24.02	それ以外	5.00 ~ 5.00	2.69	14.41
	100kN/m ² を超える		~		3mを超える	~			100kN/m ² を超える		~		3mを超える	~		
	それ以外		~		それ以外	~			それ以外		~		それ以外	~		
	100kN/m ² を超える		~		3mを超える	~			100kN/m ² を超える		~		3mを超える	~		
	それ以外		~		それ以外	~			それ以外		~		それ以外	~		
	100kN/m ² を超える		~		3mを超える	~			100kN/m ² を超える		~		3mを超える	~		
	それ以外		~		それ以外	~			それ以外		~		それ以外	~		
	100kN/m ² を超える		~		3mを超える	~			100kN/m ² を超える		~		3mを超える	~		
	それ以外		~		それ以外	~			それ以外		~		それ以外	~		