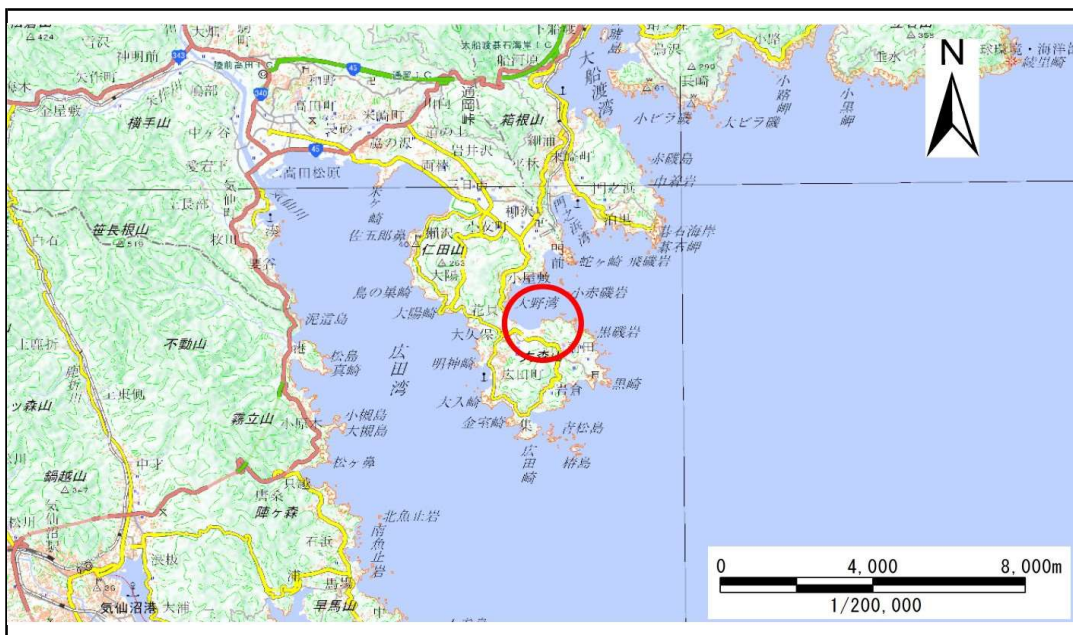


土砂災害防止に関する基礎調査(急傾斜地の崩壊)

表紙 概況、位置図

自然現象の種類	急傾斜地の崩壊
箇所番号	177B1096
箇所名	六ヶ浦-3
所在地	陸前高田市広田町字六ヶ浦
調査機関	沿岸広域振興局土木部 大船渡土木センター



位置図(S=1:200,000)



概況図(S=1:25,000)

国土地理院の電子地形図200000『一関』及び電子地形図25000『陸前広田』を掲載

急傾斜地の崩壊区域調査

様式3-1 危害のおそれのある土地、著しい危害のおそれのある土地の設定図

調査年度

平成28年度

急傾斜地の位置

箇所番号

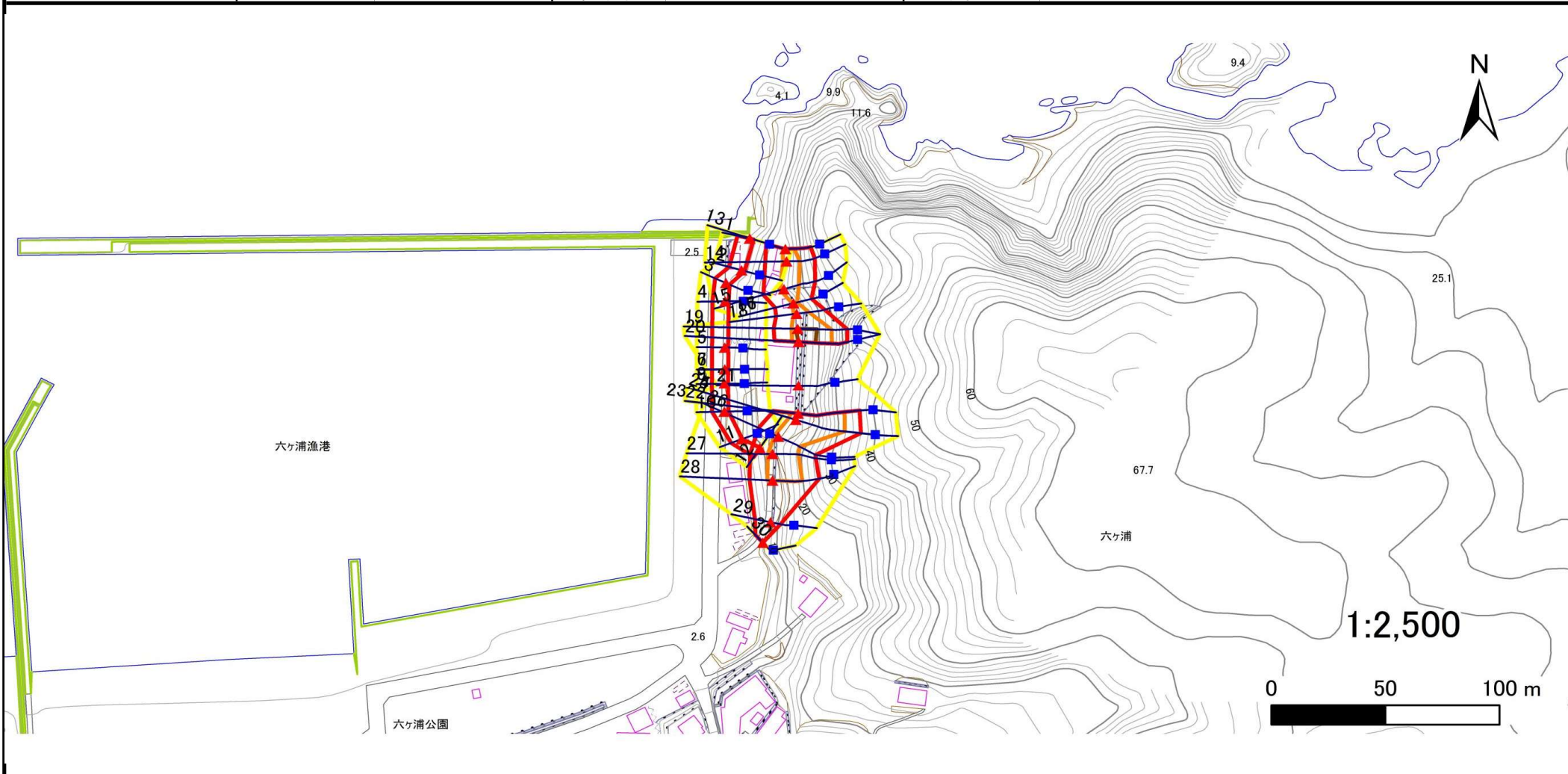
177B1096

箇所名

六ヶ浦-3

所在地

陸前高田市広田町字六ヶ浦



凡例

■ 上端
▲ 下端

— 横断測線

■ 危害のおそれのある土地の区域

■ 著しい危害のおそれのある土地の区域

■ 土石等の移動による力が 100kN/m^2 を超える範囲

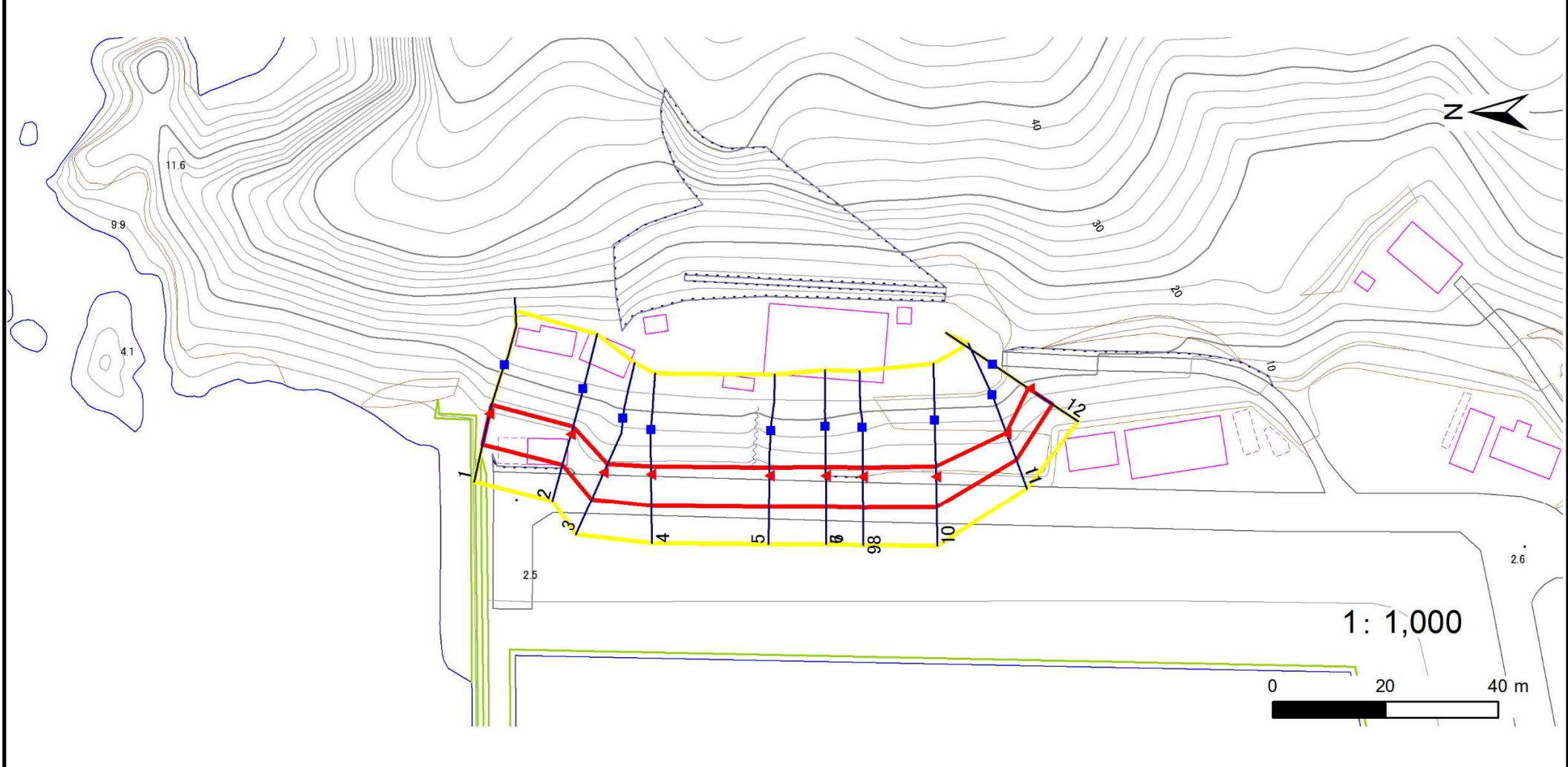
■ 土石等の堆積高が 3m を超える範囲

急傾斜地の崩壊区域調査

様式3-1 危害のおそれのある土地、著しい危害のおそれのある土地の設定図

調査年度 平成28年度

急傾斜地の位置	箇所番号	箇所名	所在地
	177B1096	六ヶ浦-3	陸前高田市広田町字六ヶ浦



凡例	■ 上端	— 横断測線	■ 危害のおそれのある土地の区域	■ 土石等の移動による力が 100kN/m^2 を超える範囲
	▲ 下端		■ 著しい危害のおそれのある土地の区域	■ 土石等の堆積高が 3m を超える範囲

急傾斜地の崩壊区域調査

様式3-1 危害のおそれのある土地、著しい危害のおそれのある土地の設定図

調査年度

平成28年度

急傾斜地の位置

箇所番号

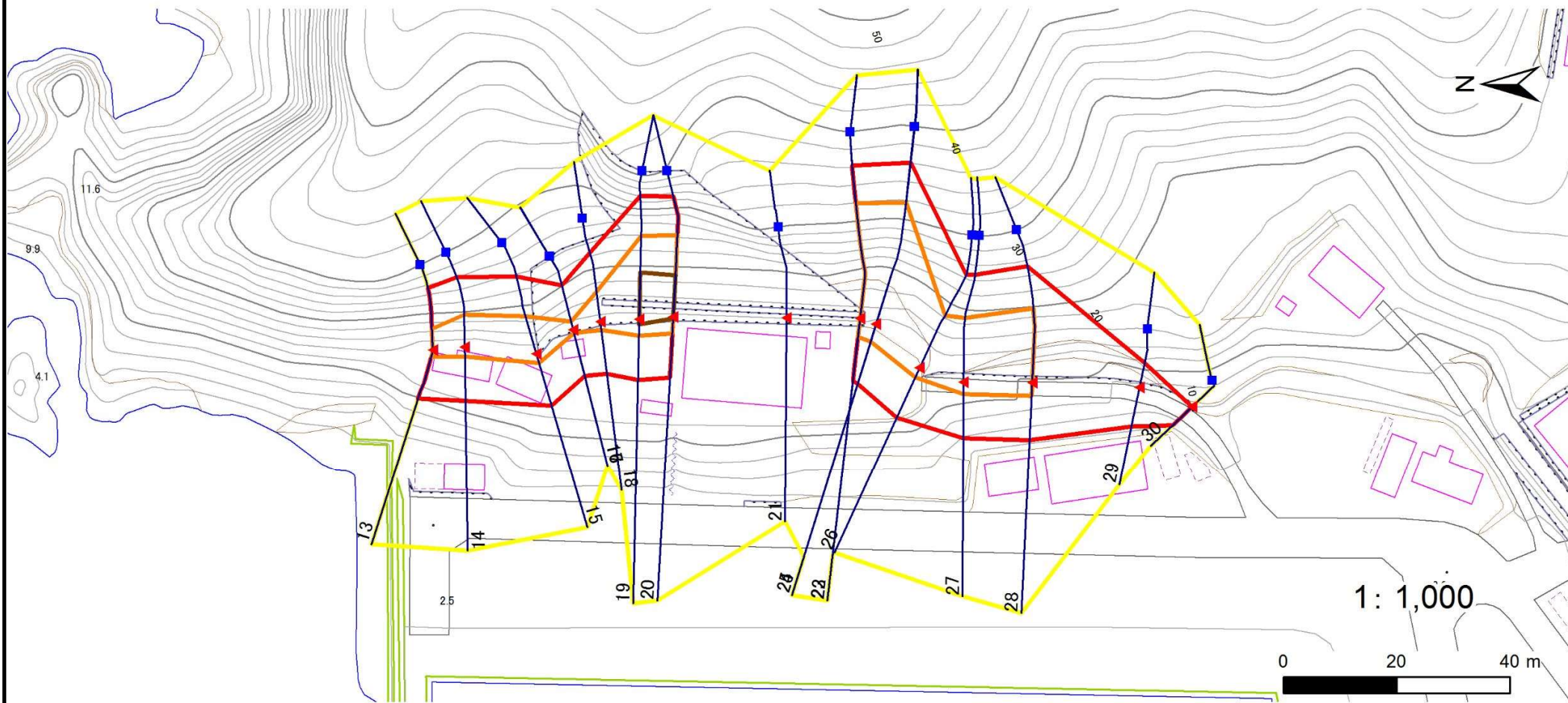
177B1096

箇所名

六ヶ浦-3

所在地

陸前高田市広田町字六ヶ浦



凡例

■ 上端
▲ 下端

— 横断測線

— 危害のおそれのある土地の区域

— 著しい危害のおそれのある土地の区域

— 土石等の移動による力が 100kN/m^2 を超える範囲

— 土石等の堆積高が 3m を超える範囲

急傾斜地の崩壊区域調査

様式3-2 建築物に作用すると想定される衝撃に関する事項(1/2)

調査年度

平成28年度

急傾斜地の位置		箇所番号			箇所名				所在地							
		177B1096			六ヶ浦-3				陸前高田市広田町字六ヶ浦							
横断 測線 番号	急傾斜地の下端に隣接する土地								急傾斜地内							
	土石等の移動の高さと力の大きさ				土石等の堆積高さとの大きさ				土石等の移動の高さと力の大きさ				土石等の堆積高さとの大きさ			
	区分	高さ (m)	下端からの距離 (m)	力の大きさ (kN/m ²)	区分	下端からの水平 距離(m)	高さ (m)	力の大きさ (kN/m ²)	区分	高さ (m)	上端からの比高 (m)	力の大きさ (kN/m ²)	区分	上端からの比高 (m)	高さ (m)	力の大きさ (kN/m ²)
1	100kN/m ² を超える	—	— ~ —	—	3mを超える	— ~ —	—	—	100kN/m ² を超える	—	— ~ —	—	3mを超える	— ~ —	—	—
	それ以外	1.00	0.00 ~ 5.53	69.04	それ以外	0.00 ~ 0.00	1.67	8.45	それ以外	1.00	5.00 ~ 6.14	69.04	それ以外	5.00 ~ 6.14	1.67	8.45
2	100kN/m ² を超える	—	— ~ —	—	3mを超える	— ~ —	—	—	100kN/m ² を超える	—	— ~ —	—	3mを超える	— ~ —	—	—
	それ以外	1.00	0.00 ~ 5.55	69.32	それ以外	0.00 ~ 0.00	1.73	8.72	それ以外	1.00	5.00 ~ 6.11	69.32	それ以外	5.00 ~ 6.11	1.73	8.72
3	100kN/m ² を超える	—	— ~ —	—	3mを超える	— ~ —	—	—	100kN/m ² を超える	—	— ~ —	—	3mを超える	— ~ —	—	—
	それ以外	1.00	0.00 ~ 5.16	64.37	それ以外	0.00 ~ 0.00	1.57	7.91	それ以外	1.00	5.00 ~ 6.00	64.37	それ以外	5.00 ~ 6.00	1.57	7.91
4	100kN/m ² を超える	—	— ~ —	—	3mを超える	— ~ —	—	—	100kN/m ² を超える	—	— ~ —	—	3mを超える	— ~ —	—	—
	それ以外	1.00	0.00 ~ 5.55	69.33	それ以外	0.00 ~ 0.00	1.76	8.92	それ以外	1.00	5.00 ~ 6.12	69.33	それ以外	5.00 ~ 6.12	1.76	8.92
5	100kN/m ² を超える	—	— ~ —	—	3mを超える	— ~ —	—	—	100kN/m ² を超える	—	— ~ —	—	3mを超える	— ~ —	—	—
	それ以外	1.00	0.00 ~ 5.55	69.33	それ以外	0.00 ~ 0.00	1.76	8.91	それ以外	1.00	5.00 ~ 6.12	69.33	それ以外	5.00 ~ 6.12	1.76	8.91
6	100kN/m ² を超える	—	— ~ —	—	3mを超える	— ~ —	—	—	100kN/m ² を超える	—	— ~ —	—	3mを超える	— ~ —	—	—
	それ以外	1.00	0.00 ~ 5.54	69.12	それ以外	0.00 ~ 0.00	1.70	8.57	それ以外	1.00	5.00 ~ 6.11	69.12	それ以外	5.00 ~ 6.11	1.70	8.57
7	100kN/m ² を超える	—	— ~ —	—	3mを超える	— ~ —	—	—	100kN/m ² を超える	—	— ~ —	—	3mを超える	— ~ —	—	—
	それ以外	1.00	0.00 ~ 5.54	69.12	それ以外	0.00 ~ 0.00	1.70	8.57	それ以外	1.00	5.00 ~ 6.11	69.12	それ以外	5.00 ~ 6.11	1.70	8.57
8	100kN/m ² を超える	—	— ~ —	—	3mを超える	— ~ —	—	—	100kN/m ² を超える	—	— ~ —	—	3mを超える	— ~ —	—	—
	それ以外	1.00	0.00 ~ 5.54	69.12	それ以外	0.00 ~ 0.00	1.70	8.57	それ以外	1.00	5.00 ~ 6.11	69.12	それ以外	5.00 ~ 6.11	1.70	8.57
9	100kN/m ² を超える	—	— ~ —	—	3mを超える	— ~ —	—	—	100kN/m ² を超える	—	— ~ —	—	3mを超える	— ~ —	—	—
	それ以外	1.00	0.00 ~ 5.54	69.13	それ以外	0.00 ~ 0.00	1.70	8.57	それ以外	1.00	5.00 ~ 6.11	69.13	それ以外	5.00 ~ 6.11	1.70	8.57
10	100kN/m ² を超える	—	— ~ —	—	3mを超える	— ~ —	—	—	100kN/m ² を超える	—	— ~ —	—	3mを超える	— ~ —	—	—
	それ以外	1.00	0.00 ~ 5.37	66.99	それ以外	0.00 ~ 0.00	1.60	8.09	それ以外	1.00	5.00 ~ 6.13	66.99	それ以外	5.00 ~ 6.13	1.60	8.09
11	100kN/m ² を超える	—	— ~ —	—	3mを超える	— ~ —	—	—	100kN/m ² を超える	—	— ~ —	—	3mを超える	— ~ —	—	—
	それ以外	1.00	0.00 ~ 4.89	60.91	それ以外	0.00 ~ 0.00	1.70	8.59	それ以外	1.00	5.00 ~ 5.16	60.91	それ以外	5.00 ~ 5.16	1.70	8.59
12	100kN/m ² を超える	—	— ~ —	—	3mを超える	— ~ —	—	—	100kN/m ² を超える	—	— ~ —	—	3mを超える	— ~ —	—	—
	それ以外	1.00	0.00 ~ 4.86	60.50	それ以外	0.00 ~ 0.00	1.66	8.37	それ以外	1.00	5.00 ~ 5.17	60.50	それ以外	5.00 ~ 5.17	1.66	8.37
13	100kN/m ² を超える	1.00	0.00 ~ 1.09	116.34	3mを超える	— ~ —	—	—	100kN/m ² を超える	1.00	13.52 ~ 17.94	116.34	3mを超える	— ~ —	—	—
	それ以外	1.00	1.09 ~ 8.87	100.00	それ以外	0.00 ~ 8.87	2.82	14.27	それ以外	1.00	5.00 ~ 13.52	100.00	それ以外	5.00 ~ 17.94	2.82	14.27
14	100kN/m ² を超える	1.00	0.00 ~ 1.59	124.33	3mを超える	— ~ —	—	—	100kN/m ² を超える	1.00	11.96 ~ 17.94	124.33	3mを超える	— ~ —	—	—
	それ以外	1.00	1.59 ~ 9.38	100.00	それ以外	0.00 ~ 9.38	2.69	13.57	それ以外	1.00	5.00 ~ 11.96	100.00	それ以外	5.00 ~ 17.94	2.69	13.57
15	100kN/m ² を超える	1.00	0.00 ~ 1.57	124.04	3mを超える	— ~ —	—	—	100kN/m ² を超える	1.00	10.53 ~ 15.90	124.04	3mを超える	— ~ —	—	—
	それ以外	1.00	1.57 ~ 9.36	100.00	それ以外	0.00 ~ 9.36	2.37	11.98	それ以外	1.00	5.00 ~ 10.53	100.00	それ以外	5.00 ~ 15.90	2.37	11.98

急傾斜地の崩壊区域調査

様式3-2 建築物に作用すると想定される衝撃に関する事項(2/2)

調査年度

平成28年度

急傾斜地の位置		箇所番号			箇所名				所在地							
		177B1096			六ヶ浦-3				陸前高田市広田町字六ヶ浦							
横断 測線 番号	急傾斜地の下端に隣接する土地								急傾斜地内							
	土石等の移動の高さと力の大きさ				土石等の堆積高さとの大きさ				土石等の移動の高さと力の大きさ				土石等の堆積高さとの大きさ			
	区分	高さ (m)	下端からの距離 (m)	力の大きさ (kN/m ²)	区分	下端からの水平 距離(m)	高さ (m)	力の大きさ (kN/m ²)	区分	高さ (m)	上端からの比高 (m)	力の大きさ (kN/m ²)	区分	上端からの比高 (m)	高さ (m)	力の大きさ (kN/m ²)
16	100kN/m ² を超える	1.00	0.00 ~ 0.51	107.56	3mを超える	— ~ —	—	—	100kN/m ² を超える	1.00	10.88 ~ 12.30	107.56	3mを超える	— ~ —	—	—
	それ以外	1.00	0.51 ~ 8.30	100.00	それ以外	0.00 ~ 8.30	2.32	11.75	それ以外	1.00	5.00 ~ 10.88	100.00	それ以外	5.00 ~ 12.30	2.32	11.75
17	100kN/m ² を超える	1.00	0.00 ~ 0.51	107.56	3mを超える	— ~ —	—	—	100kN/m ² を超える	1.00	10.88 ~ 12.30	107.56	3mを超える	— ~ —	—	—
	それ以外	1.00	0.51 ~ 8.30	100.00	それ以外	0.00 ~ 8.30	2.32	11.75	それ以外	1.00	5.00 ~ 10.88	100.00	それ以外	5.00 ~ 12.30	2.32	11.75
18	100kN/m ² を超える	1.00	0.00 ~ 1.35	120.55	3mを超える	— ~ —	—	—	100kN/m ² を超える	1.00	10.54 ~ 14.88	120.55	3mを超える	— ~ —	—	—
	それ以外	1.00	1.35 ~ 9.14	100.00	それ以外	0.00 ~ 9.14	2.22	11.20	それ以外	1.00	5.00 ~ 10.54	100.00	それ以外	5.00 ~ 14.88	2.22	11.20
19	100kN/m ² を超える	1.00	0.00 ~ 2.79	144.09	3mを超える	0.00 ~ 0.81	3.55	17.96	100kN/m ² を超える	1.00	12.82 ~ 29.27	144.09	3mを超える	20.00 ~ 29.27	3.55	17.96
	それ以外	1.00	2.79 ~ 10.58	100.00	それ以外	0.81 ~ 10.58	3.00	15.16	それ以外	1.00	5.00 ~ 12.82	100.00	それ以外	5.00 ~ 20.00	3.00	15.16
20	100kN/m ² を超える	1.00	0.00 ~ 2.82	144.66	3mを超える	0.00 ~ 0.16	3.11	15.71	100kN/m ² を超える	1.00	12.36 ~ 28.00	144.66	3mを超える	20.00 ~ 28.00	3.11	15.71
	それ以外	1.00	2.82 ~ 10.61	100.00	それ以外	0.16 ~ 10.61	3.00	15.16	それ以外	1.00	5.00 ~ 12.36	100.00	それ以外	5.00 ~ 20.00	3.00	15.16
21	100kN/m ² を超える	—	— ~ —	—	3mを超える	— ~ —	—	—	100kN/m ² を超える	—	— ~ —	—	3mを超える	— ~ —	—	—
	それ以外	—	— ~ —	—	それ以外	— ~ —	—	—	それ以外	—	— ~ —	—	それ以外	— ~ —	—	—
22	100kN/m ² を超える	1.00	0.00 ~ 3.22	151.47	3mを超える	— ~ —	—	—	100kN/m ² を超える	1.00	10.66 ~ 27.94	151.47	3mを超える	— ~ —	—	—
	それ以外	1.00	3.22 ~ 11.00	100.00	それ以外	0.00 ~ 11.00	2.46	12.45	それ以外	1.00	5.00 ~ 10.66	100.00	それ以外	5.00 ~ 27.94	2.46	12.45
23	100kN/m ² を超える	1.00	0.00 ~ 3.22	151.46	3mを超える	— ~ —	—	—	100kN/m ² を超える	1.00	10.65 ~ 27.94	151.46	3mを超える	— ~ —	—	—
	それ以外	1.00	3.22 ~ 11.00	100.00	それ以外	0.00 ~ 11.00	1.84	9.29	それ以外	1.00	5.00 ~ 10.65	100.00	それ以外	5.00 ~ 27.94	1.84	9.29
24	100kN/m ² を超える	1.00	0.00 ~ 3.12	149.83	3mを超える	— ~ —	—	—	100kN/m ² を超える	1.00	10.53 ~ 27.86	149.83	3mを超える	— ~ —	—	—
	それ以外	1.00	3.12 ~ 10.91	100.00	それ以外	0.00 ~ 10.91	2.20	11.10	それ以外	1.00	5.00 ~ 10.53	100.00	それ以外	5.00 ~ 27.86	2.20	11.10
25	100kN/m ² を超える	1.00	0.00 ~ 3.12	149.82	3mを超える	0.00 ~ 0.12	3.06	15.48	100kN/m ² を超える	1.00	10.53 ~ 27.86	149.82	3mを超える	25.00 ~ 27.86	3.06	15.48
	それ以外	1.00	3.12 ~ 10.91	100.00	それ以外	0.12 ~ 10.91	3.00	15.16	それ以外	1.00	5.00 ~ 10.53	100.00	それ以外	5.00 ~ 25.00	3.00	15.16
26	100kN/m ² を超える	1.00	0.00 ~ 1.81	127.81	3mを超える	— ~ —	—	—	100kN/m ² を超える	1.00	10.70 ~ 17.94	127.81	3mを超える	— ~ —	—	—
	それ以外	1.00	1.81 ~ 9.59	100.00	それ以外	0.00 ~ 9.59	2.28	11.53	それ以外	1.00	5.00 ~ 10.70	100.00	それ以外	5.00 ~ 17.94	2.28	11.53
27	100kN/m ² を超える	1.00	0.00 ~ 2.01	131.08	3mを超える	— ~ —	—	—	100kN/m ² を超える	1.00	10.62 ~ 18.84	131.08	3mを超える	— ~ —	—	—
	それ以外	1.00	2.01 ~ 9.80	100.00	それ以外	0.00 ~ 9.80	2.31	11.65	それ以外	1.00	5.00 ~ 10.62	100.00	それ以外	5.00 ~ 18.84	2.31	11.65
28	100kN/m ² を超える	1.00	0.00 ~ 2.29	135.63	3mを超える	— ~ —	—	—	100kN/m ² を超える	1.00	10.56 ~ 20.31	135.63	3mを超える	— ~ —	—	—
	それ以外	1.00	2.29 ~ 10.07	100.00	それ以外	0.00 ~ 10.07	2.66	13.46	それ以外	1.00	5.00 ~ 10.56	100.00	それ以外	5.00 ~ 20.31	2.66	13.46
29	100kN/m ² を超える	—	— ~ —	—	3mを超える	— ~ —	—	—	100kN/m ² を超える	—	— ~ —	—	3mを超える	— ~ —	—	—
	それ以外	1.00	0.00 ~ 6.96	88.27	それ以外	0.00 ~ 6.96	1.83	9.25	それ以外	1.00	5.00 ~ 8.74	88.27	それ以外	5.00 ~ 8.74	1.83	9.25
30	100kN/m ² を超える	—	— ~ —	—	3mを超える	— ~ —	—	—	100kN/m ² を超える	—	— ~ —	—	3mを超える	— ~ —	—	—
	それ以外	1.00	0.00 ~ 4.75	59.26	それ以外	0.00 ~ 0.00	1.78	8.97	それ以外	1.00	5.00 ~ 5.00	59.26	それ以外	5.00 ~ 5.00	1.78	8.97