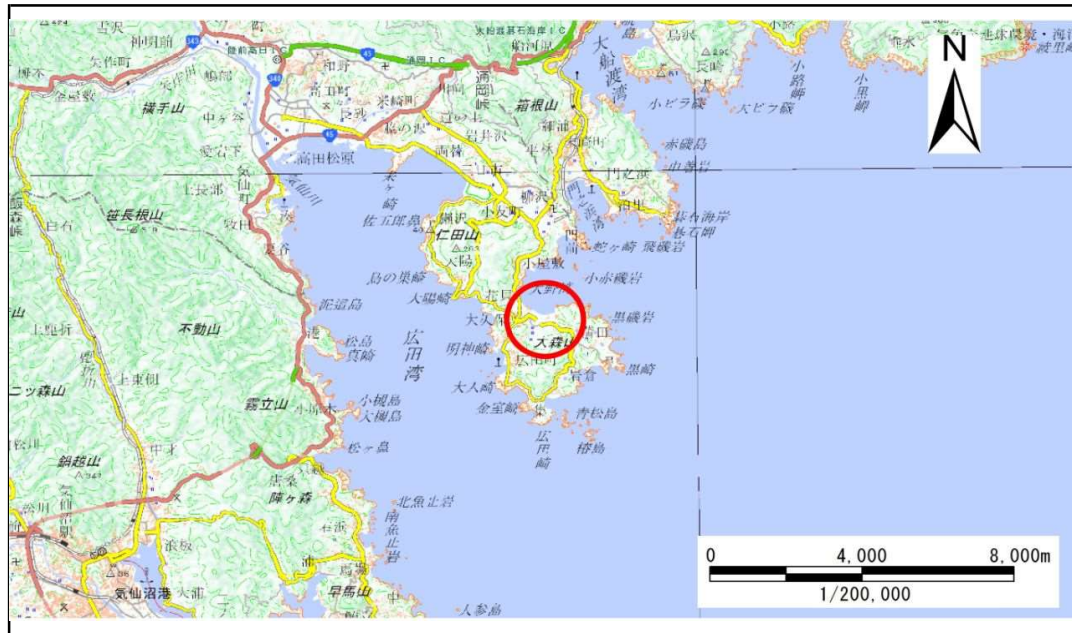


土砂災害防止に関する基礎調査(急傾斜地の崩壊)

表紙 概況、位置図

自然現象の種類	急傾斜地の崩壊
箇所番号	177B1094
箇所名	六ヶ浦-1
所在地	陸前高田市広田町字六ヶ浦
調査機関	沿岸広域振興局土木部大船渡土木センター



位置図(S=1:200,000)



概況図(S=1:25,000)

国土地理院の電子地形図20000『一関』及び電子地形図25000『陸前広田』を掲載

急傾斜地の崩壊区域調査

様式3-1 危害のおそれのある土地、著しい危害のおそれのある土地の設定図

調査年度

平成28年度

急傾斜地の位置

箇所番号

177B1094

箇所名

六ヶ浦-1

所在地

陸前高田市広田町字六ヶ浦



凡例		横断測線		危険区域		土石等の移動による力が100kN/m ² を超える範囲		土石等の堆積高が3mを超える範囲	
■	上端	—	横断測線	■	危険区域	■	土石等の移動による力が100kN/m ² を超える範囲	■	土石等の堆積高が3mを超える範囲
▲	下端	—	横断測線	■	著しい危険区域	■	土石等の移動による力が100kN/m ² を超える範囲	■	土石等の堆積高が3mを超える範囲

急傾斜地の崩壊区域調査

様式3-1 危害のおそれのある土地、著しい危害のおそれのある土地の設定図

調査年度

平成28年度

急傾斜地の位置

箇所番号

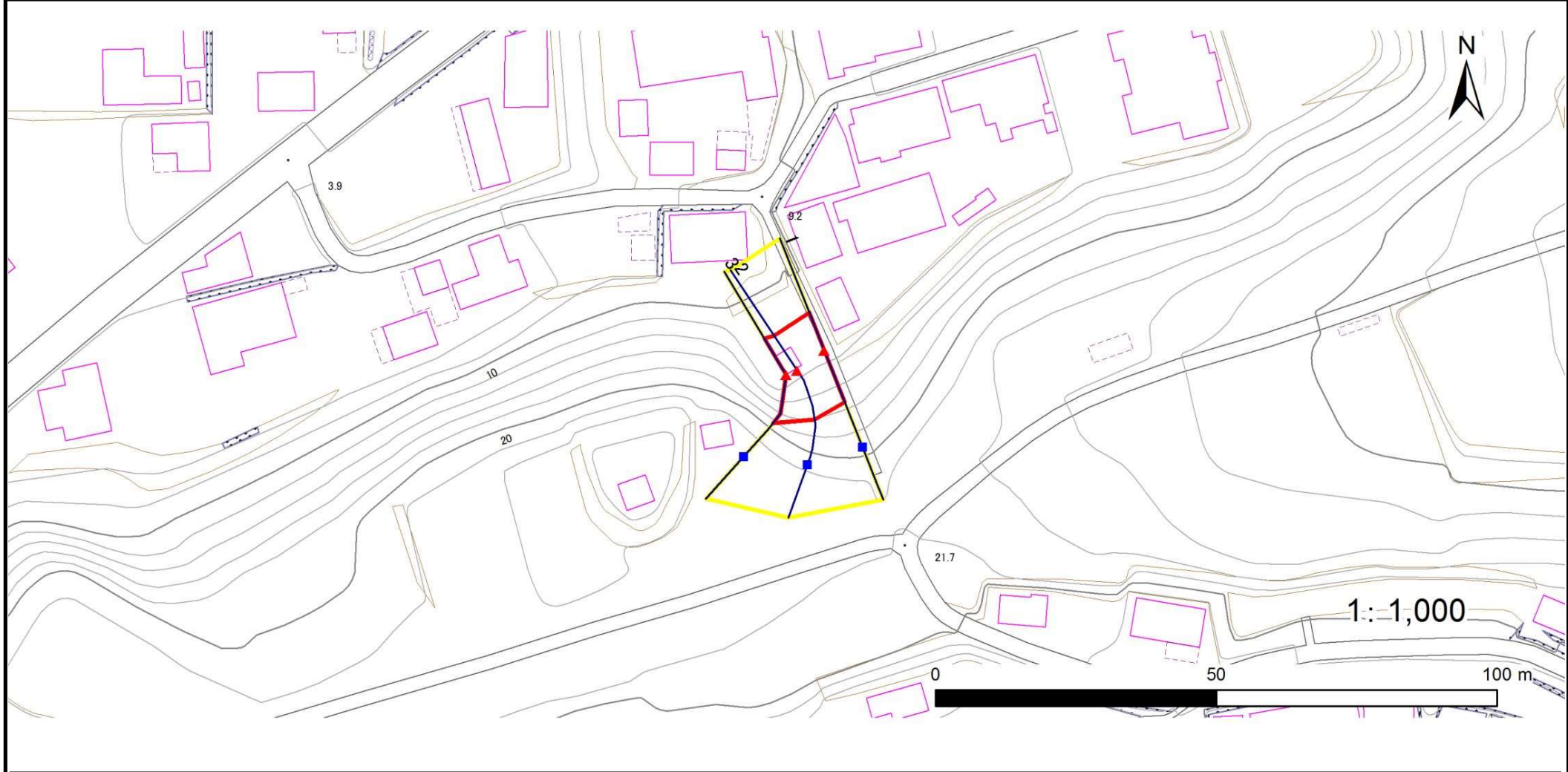
177B1094

箇所名

六ヶ浦-1

所在地

陸前高田市広田町字六ヶ浦



凡例

■ 上端
▲ 下端

— 横断測線

— 危害のおそれのある土地の区域

— 著しい危害のおそれのある土地の区域

— 土石等の移動による力が 100kN/m^2 を超える範囲

— 土石等の堆積高が 3m を超える範囲

急傾斜地の崩壊区域調査

様式3-1 危害のおそれのある土地、著しい危害のおそれのある土地の設定図

調査年度

平成28年度

急傾斜地の位置

箇所番号

177B1094

箇所名

六ヶ浦-1

所在地

陸前高田市広田町字六ヶ浦



凡例		凡例		凡例	
■	上端	—	横断測線	—	危害のおそれのある土地の区域
▲	下端	—	著しい危害のおそれのある土地の区域	—	土石等の移動による力が100kN/m ² を超える範囲
				—	土石等の堆積高が3mを超える範囲

急傾斜地の崩壊区域調査

様式3-2 建築物に作用すると想定される衝撃に関する事項(1/1)

調査年度 平成28年度

急傾斜地の位置		箇所番号	177B1094		箇所名	六ヶ浦-1			所在地	陸前高田市広田町字六ヶ浦						
横断 測線 番号	急傾斜地の下端に隣接する土地								急傾斜地内							
	土石等の移動の高さと力の大きさ				土石等の堆積高さとの大きさ				土石等の移動の高さと力の大きさ				土石等の堆積高さとの大きさ			
	区分	高さ (m)	下端からの距離 (m)	力の大きさ (kN/m ²)	区分	下端からの水平 距離(m)	高さ (m)	力の大きさ (kN/m ²)	区分	高さ (m)	上端からの比高 (m)	力の大きさ (kN/m ²)	区分	上端からの比高 (m)	高さ (m)	力の大きさ (kN/m ²)
1	100kN/m ² を超える	—	— ~ —	—	3mを超える	— ~ —	—	—	100kN/m ² を超える	—	— ~ —	—	3mを超える	— ~ —	—	—
	それ以外	1.00	0.00 ~ 7.23	92.03	それ以外	0.00 ~ 7.23	1.93	10.33	それ以外	1.00	5.00 ~ 10.70	92.03	それ以外	5.00 ~ 10.70	1.93	10.33
2	100kN/m ² を超える	—	— ~ —	—	3mを超える	— ~ —	—	—	100kN/m ² を超える	—	— ~ —	—	3mを超える	— ~ —	—	—
	それ以外	1.00	0.00 ~ 7.42	94.73	それ以外	0.00 ~ 7.42	1.97	10.56	それ以外	1.00	5.00 ~ 10.68	94.73	それ以外	5.00 ~ 10.68	1.97	10.56
3	100kN/m ² を超える	—	— ~ —	—	3mを超える	— ~ —	—	—	100kN/m ² を超える	—	— ~ —	—	3mを超える	— ~ —	—	—
	それ以外	1.00	0.00 ~ 7.51	96.06	それ以外	0.00 ~ 7.51	2.00	10.69	それ以外	1.00	5.00 ~ 10.68	96.06	それ以外	5.00 ~ 10.68	2.00	10.69
4	100kN/m ² を超える	—	— ~ —	—	3mを超える	— ~ —	—	—	100kN/m ² を超える	—	— ~ —	—	3mを超える	— ~ —	—	—
	それ以外	1.00	0.00 ~ 7.51	96.05	それ以外	0.00 ~ 7.51	2.00	10.69	それ以外	1.00	5.00 ~ 10.68	96.05	それ以外	5.00 ~ 10.68	2.00	10.69
5	100kN/m ² を超える	1.00	0.00 ~ 0.06	100.83	3mを超える	— ~ —	—	—	100kN/m ² を超える	1.00	10.54 ~ 10.69	100.83	3mを超える	— ~ —	—	—
	それ以外	1.00	0.06 ~ 7.84	100.00	それ以外	0.00 ~ 7.84	2.16	11.57	それ以外	1.00	5.00 ~ 10.54	100.00	それ以外	5.00 ~ 10.69	2.16	11.57
6	100kN/m ² を超える	—	— ~ —	—	3mを超える	— ~ —	—	—	100kN/m ² を超える	—	— ~ —	—	3mを超える	— ~ —	—	—
	それ以外	1.00	0.00 ~ 7.76	99.59	それ以外	0.00 ~ 7.76	2.09	11.17	それ以外	1.00	5.00 ~ 10.68	99.59	それ以外	5.00 ~ 10.68	2.09	11.17
7	100kN/m ² を超える	1.00	0.00 ~ 1.03	115.53	3mを超える	— ~ —	—	—	100kN/m ² を超える	1.00	12.07 ~ 17.07	115.53	3mを超える	— ~ —	—	—
	それ以外	1.00	1.03 ~ 8.82	100.00	それ以外	0.00 ~ 8.82	2.13	11.40	それ以外	1.00	5.00 ~ 12.07	100.00	それ以外	5.00 ~ 17.07	2.13	11.40
8	100kN/m ² を超える	1.00	0.00 ~ 1.76	127.04	3mを超える	— ~ —	—	—	100kN/m ² を超える	1.00	10.80 ~ 18.08	127.04	3mを超える	— ~ —	—	—
	それ以外	1.00	1.76 ~ 9.55	100.00	それ以外	0.00 ~ 9.55	2.26	12.09	それ以外	1.00	5.00 ~ 10.80	100.00	それ以外	5.00 ~ 18.08	2.26	12.09
9	100kN/m ² を超える	1.00	0.00 ~ 2.10	132.47	3mを超える	— ~ —	—	—	100kN/m ² を超える	1.00	10.67 ~ 19.72	132.47	3mを超える	— ~ —	—	—
	それ以外	1.00	2.10 ~ 9.88	100.00	それ以外	0.00 ~ 9.88	2.29	12.25	それ以外	1.00	5.00 ~ 10.67	100.00	それ以外	5.00 ~ 19.72	2.29	12.25
10	100kN/m ² を超える	1.00	0.00 ~ 2.15	133.41	3mを超える	— ~ —	—	—	100kN/m ² を超える	1.00	10.55 ~ 19.29	133.41	3mを超える	— ~ —	—	—
	それ以外	1.00	2.15 ~ 9.94	100.00	それ以外	0.00 ~ 9.94	2.34	12.53	それ以外	1.00	5.00 ~ 10.55	100.00	それ以外	5.00 ~ 19.29	2.34	12.53
11	100kN/m ² を超える	1.00	0.00 ~ 1.36	120.61	3mを超える	— ~ —	—	—	100kN/m ² を超える	1.00	10.53 ~ 14.91	120.61	3mを超える	— ~ —	—	—
	それ以外	1.00	1.36 ~ 9.14	100.00	それ以外	0.00 ~ 9.14	2.20	11.78	それ以外	1.00	5.00 ~ 10.53	100.00	それ以外	5.00 ~ 14.91	2.20	11.78
12	100kN/m ² を超える	1.00	0.00 ~ 0.34	104.99	3mを超える	— ~ —	—	—	100kN/m ² を超える	1.00	12.36 ~ 13.78	104.99	3mを超える	— ~ —	—	—
	それ以外	1.00	0.34 ~ 8.12	100.00	それ以外	0.00 ~ 8.12	1.95	10.41	それ以外	1.00	5.00 ~ 12.36	100.00	それ以外	5.00 ~ 13.78	1.95	10.41
13	100kN/m ² を超える	1.00	0.00 ~ 0.34	104.99	3mを超える	— ~ —	—	—	100kN/m ² を超える	1.00	12.36 ~ 13.78	104.99	3mを超える	— ~ —	—	—
	それ以外	1.00	0.34 ~ 8.12	100.00	それ以外	0.00 ~ 8.12	1.95	10.41	それ以外	1.00	5.00 ~ 12.36	100.00	それ以外	5.00 ~ 13.78	1.95	10.41
14	100kN/m ² を超える	—	— ~ —	—	3mを超える	— ~ —	—	—	100kN/m ² を超える	—	— ~ —	—	3mを超える	— ~ —	—	—
	それ以外	1.00	0.00 ~ 5.24	65.32	それ以外	0.00 ~ 0.00	1.59	8.48	それ以外	1.00	5.00 ~ 6.00	65.32	それ以外	5.00 ~ 6.00	1.59	8.48
	100kN/m ² を超える		~		3mを超える	~			100kN/m ² を超える		~		3mを超える	~		
	それ以外		~		それ以外	~			それ以外		~		それ以外	~		