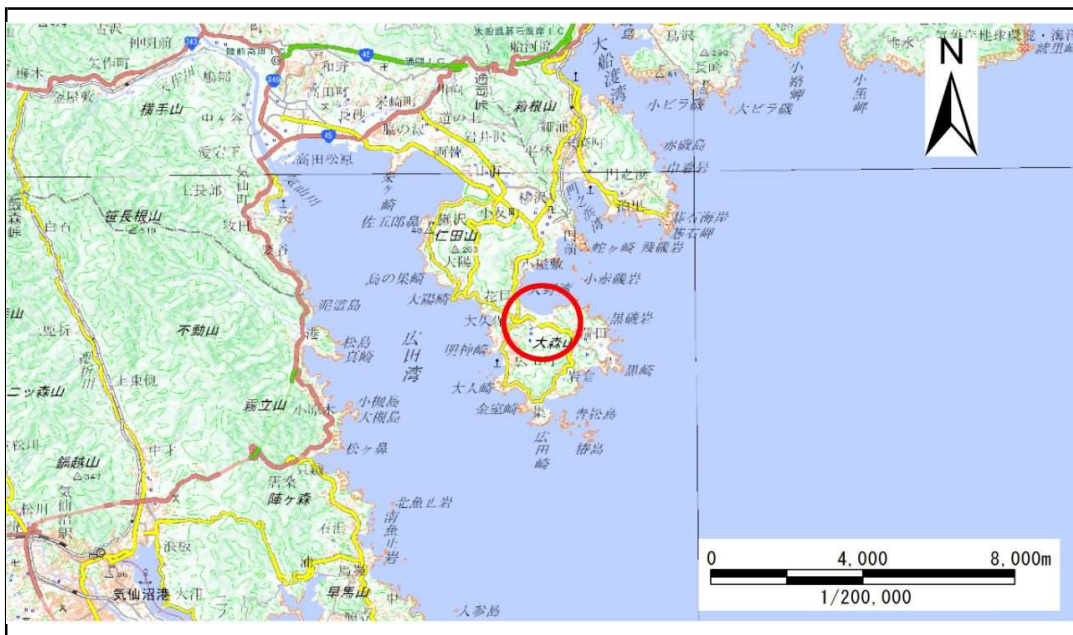


土砂災害防止に関する基礎調査(急傾斜地の崩壊)

表紙 概況、位置図

自然現象の種類	急傾斜地の崩壊
箇所番号	177B1093
箇所名	六ヶ浦
所在地	陸前高田市広田町字平畑
調査機関	沿岸広域振興局土木部大船渡土木センター



位置図(S=1:200,000)



概況図(S=1:25,000)

国土地理院の電子地形図200000『一関』及び電子地形図25000『陸前広田』を掲載

急傾斜地の崩壊区域調書

様式3-1 危害のおそれのある土地、著しい危害のおそれのある土地の設定図

調査年度

平成28年度



凡例

- 上端
- ▲ 下端

— 横断測線

- (Yellow) 危害のおそれのある土地の区域
- (Red) 著しい危害のおそれのある土地の区域

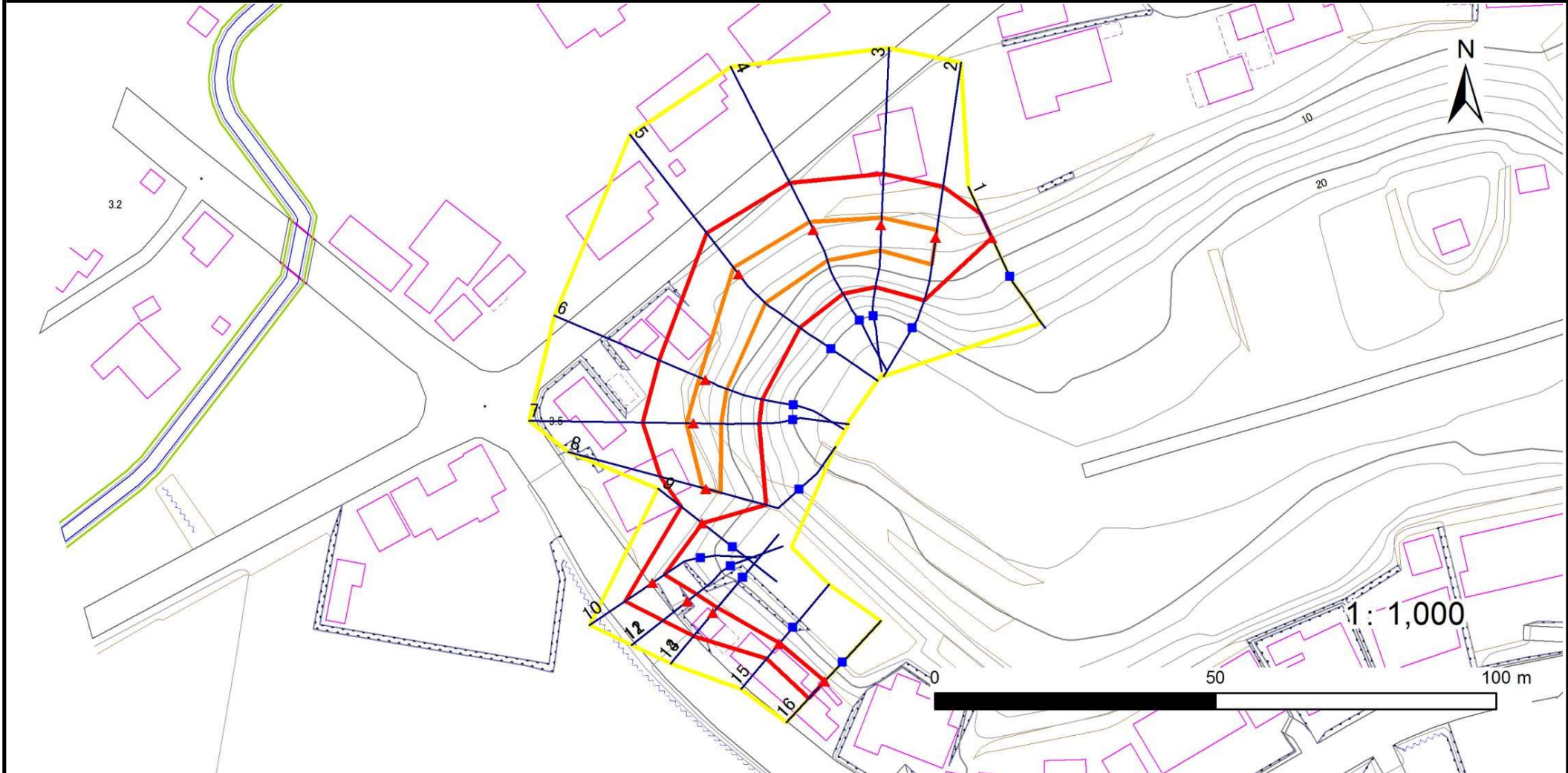
- (Orange) 土石等の移動による力が100kN/m²を超える範囲
- (Brown) 土石等の堆積高さが3mを超える範囲

急傾斜地の崩壊区域調査

様式3-1 危害のおそれのある土地、著しい危害のおそれのある土地の設定図

調査年度 平成28年度

急傾斜地の位置 箇所番号 177B1093 箇所名 六ヶ浦 所在地 陸前高田市広田町字六ヶ浦



凡例	■ 上端	— 横断測線	— 危害のおそれのある土地の区域	— 土石等の移動による力が 100kN/m^2 を超える範囲
	▲ 下端	—	— 著しい危害のおそれのある土地の区域	— 土石等の堆積高が 3m を超える範囲

急傾斜地の崩壊区域調査

様式3-1 危害のおそれのある土地、著しい危害のおそれのある土地の設定図

調査年度

平成28年度

急傾斜地の位置

箇所番号

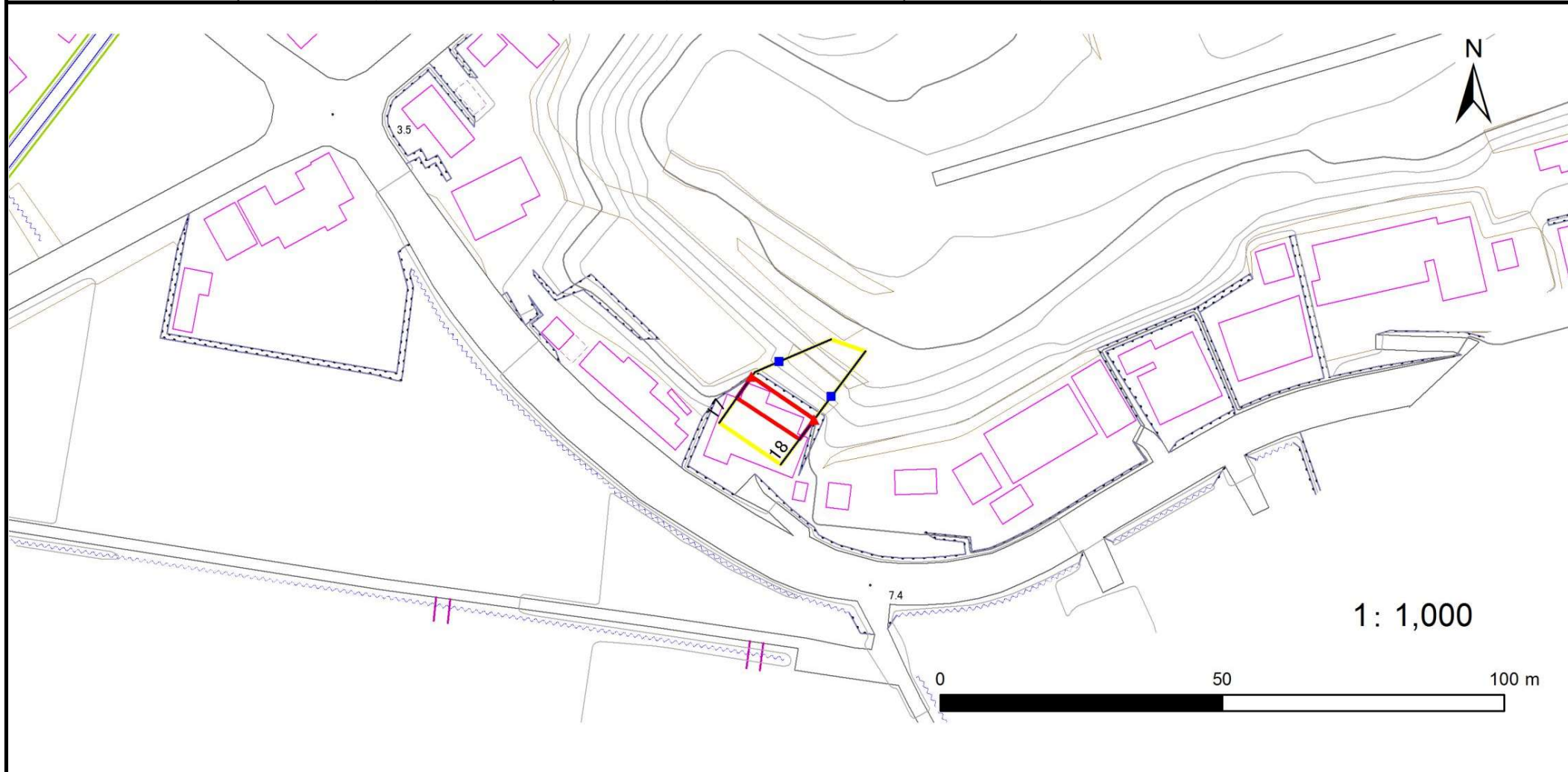
177B1093

箇所名

六ヶ浦

所在地

陸前高田市広田町字平畑



1: 1,000

凡例

- 上端
- ▲ 下端

— 横断測線

— 危害のおそれのある土地の区域

— 著しい危害のおそれのある土地の区域

— 土石等の移動による力が 100kN/m^2 を超える範囲

— 土石等の堆積高が 3m を超える範囲

急傾斜地の崩壊区域調査

様式3-1 危害のおそれのある土地、著しい危害のおそれのある土地の設定図

調査年度

平成28年度

急傾斜地の位置

箇所番号

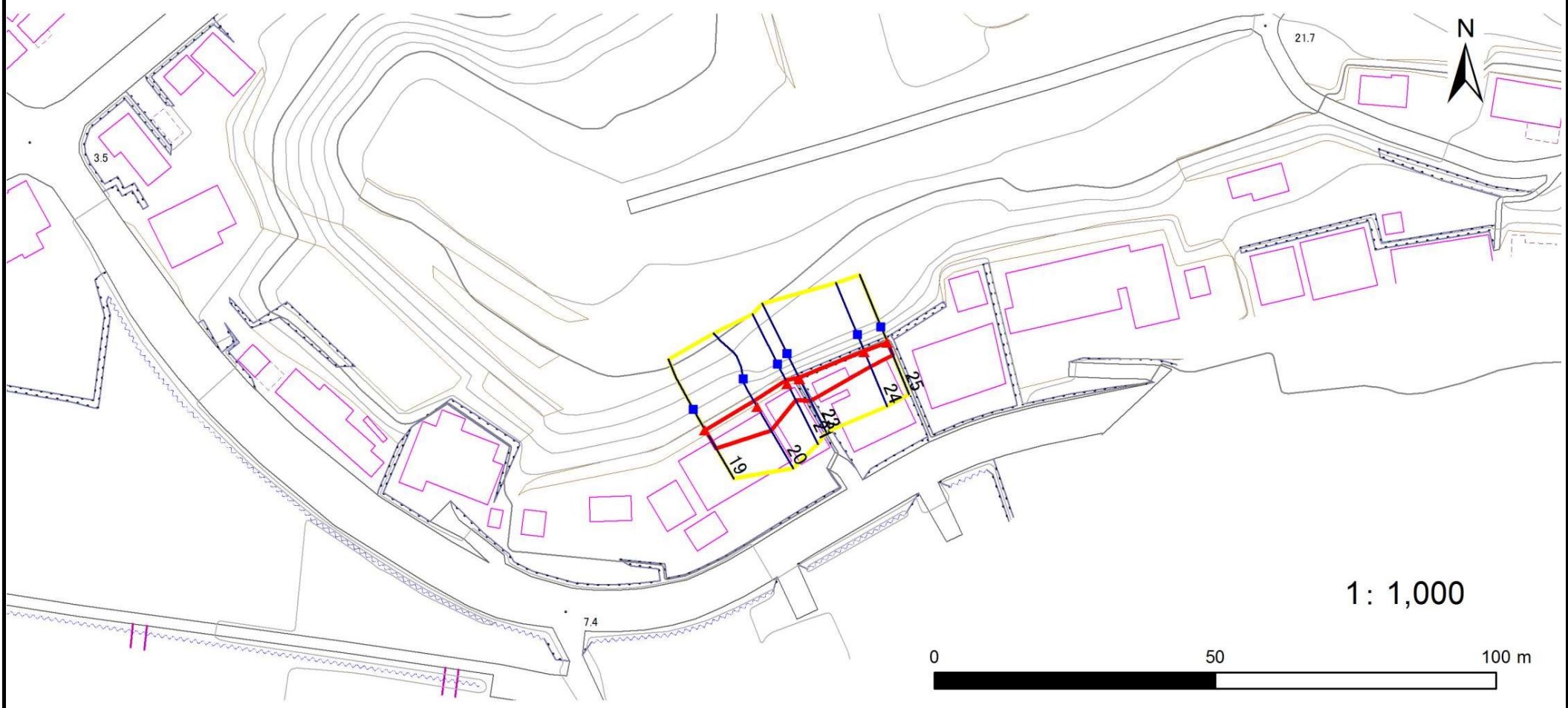
177B1093

箇所名

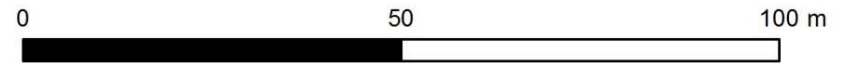
六ヶ浦

所在地

陸前高田市広田町字平畑



1: 1,000



凡例

- 上端
- ▲ 下端

— 横断測線

■ 危害のおそれのある土地の区域

■ 著しい危害のおそれのある土地の区域

■ 土石等の移動による力が 100kN/m^2 を超える範囲

■ 土石等の堆積高が 3m を超える範囲

急傾斜地の崩壊区域調査

様式3-1 危害のおそれのある土地、著しい危害のおそれのある土地の設定図

調査年度

平成28年度

急傾斜地の位置

箇所番号

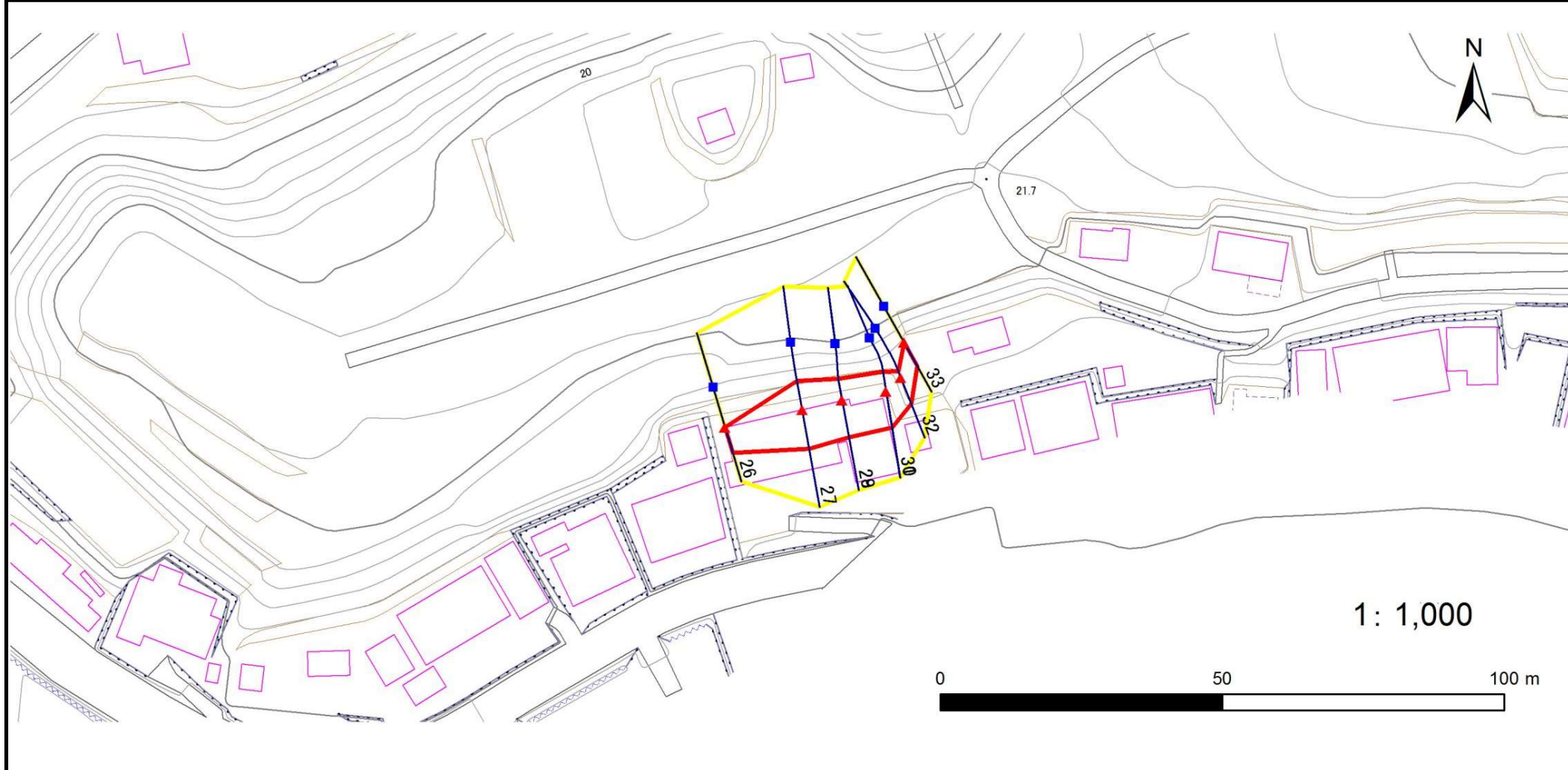
177B1093

箇所名

六ヶ浦

所在地

陸前高田市広田町字平畑



1: 1,000



凡例

- | | | | |
|--|--|--|---|
| ■ 上端 | — 横断測線 | 危害のおそれのある土地の区域 | 土石等の移動による力が 100kN/m^2 を超える範囲 |
| ▲ 下端 | | 著しい危害のおそれのある土地の区域 | 土石等の堆積高が 3m を超える範囲 |

急傾斜地の崩壊区域調査

様式3-2 建築物に作用すると想定される衝撃に関する事項(1/3)

調査年度

平成28年度

急傾斜地の位置		箇所番号 177B1093			箇所名 六ヶ浦				所在地 陸前高田市広田町字平畑							
横断 測線 番号	急傾斜地の下端に隣接する土地								急傾斜地内							
	土石等の移動の高さと力の大きさ				土石等の堆積高さとの大きさ				土石等の移動の高さと力の大きさ				土石等の堆積高さとの大きさ			
	区分	高さ (m)	下端からの距離 (m)	力の大きさ (kN/m ²)	区分	下端からの水平 距離(m)	高さ (m)	力の大きさ (kN/m ²)	区分	高さ (m)	上端からの比高 (m)	力の大きさ (kN/m ²)	区分	上端からの比高 (m)	高さ (m)	力の大きさ (kN/m ²)
1	100kN/m ² を超える	—	— ~ —	—	3mを超える	— ~ —	—	—	100kN/m ² を超える	—	— ~ —	—	3mを超える	— ~ —	—	—
	それ以外	1.00	0.00 ~ 4.74	59.03	それ以外	0.00 ~ 0.00	1.66	8.88	それ以外	1.00	5.00 ~ 5.00	59.03	それ以外	5.00 ~ 5.00	1.66	8.88
2	100kN/m ² を超える	1.00	0.00 ~ 1.38	120.92	3mを超える	— ~ —	—	—	100kN/m ² を超える	1.00	11.18 ~ 15.73	120.92	3mを超える	— ~ —	—	—
	それ以外	1.00	1.38 ~ 9.16	100.00	それ以外	0.00 ~ 9.16	2.58	13.82	それ以外	1.00	5.00 ~ 11.18	100.00	それ以外	5.00 ~ 15.73	2.58	13.82
3	100kN/m ² を超える	1.00	0.00 ~ 1.32	120.07	3mを超える	— ~ —	—	—	100kN/m ² を超える	1.00	11.35 ~ 15.76	120.07	3mを超える	— ~ —	—	—
	それ以外	1.00	1.32 ~ 9.11	100.00	それ以外	0.00 ~ 9.11	2.61	13.96	それ以外	1.00	5.00 ~ 11.35	100.00	それ以外	5.00 ~ 15.76	2.61	13.96
4	100kN/m ² を超える	1.00	0.00 ~ 1.60	124.40	3mを超える	— ~ —	—	—	100kN/m ² を超える	1.00	10.89 ~ 16.25	124.40	3mを超える	— ~ —	—	—
	それ以外	1.00	1.60 ~ 9.38	100.00	それ以外	0.00 ~ 9.38	2.53	13.52	それ以外	1.00	5.00 ~ 10.89	100.00	それ以外	5.00 ~ 16.25	2.53	13.52
5	100kN/m ² を超える	1.00	0.00 ~ 1.49	122.70	3mを超える	— ~ —	—	—	100kN/m ² を超える	1.00	10.57 ~ 15.73	122.70	3mを超える	— ~ —	—	—
	それ以外	1.00	1.49 ~ 9.28	100.00	それ以外	0.00 ~ 9.28	2.33	12.47	それ以外	1.00	5.00 ~ 10.57	100.00	それ以外	5.00 ~ 15.73	2.33	12.47
6	100kN/m ² を超える	1.00	0.00 ~ 1.19	118.03	3mを超える	— ~ —	—	—	100kN/m ² を超える	1.00	10.91 ~ 14.63	118.03	3mを超える	— ~ —	—	—
	それ以外	1.00	1.19 ~ 8.98	100.00	それ以外	0.00 ~ 8.98	2.33	12.47	それ以外	1.00	5.00 ~ 10.91	100.00	それ以外	5.00 ~ 14.63	2.33	12.47
7	100kN/m ² を超える	1.00	0.00 ~ 1.29	119.48	3mを超える	— ~ —	—	—	100kN/m ² を超える	1.00	10.60 ~ 14.63	119.48	3mを超える	— ~ —	—	—
	それ以外	1.00	1.29 ~ 9.07	100.00	それ以外	0.00 ~ 9.07	2.25	12.02	それ以外	1.00	5.00 ~ 10.60	100.00	それ以外	5.00 ~ 14.63	2.25	12.02
8	100kN/m ² を超える	1.00	0.00 ~ 0.61	109.09	3mを超える	— ~ —	—	—	100kN/m ² を超える	1.00	10.77 ~ 12.67	109.09	3mを超える	— ~ —	—	—
	それ以外	1.00	0.61 ~ 8.40	100.00	それ以外	0.00 ~ 8.40	2.09	11.16	それ以外	1.00	5.00 ~ 10.77	100.00	それ以外	5.00 ~ 12.67	2.09	11.16
9	100kN/m ² を超える	—	— ~ —	—	3mを超える	— ~ —	—	—	100kN/m ² を超える	—	— ~ —	—	3mを超える	— ~ —	—	—
	それ以外	1.00	0.00 ~ 4.77	59.50	それ以外	0.00 ~ 4.77	1.73	9.29	それ以外	1.00	5.00 ~ 5.00	59.50	それ以外	5.00 ~ 5.00	1.73	9.29
10	100kN/m ² を超える	—	— ~ —	—	3mを超える	— ~ —	—	—	100kN/m ² を超える	—	— ~ —	—	3mを超える	— ~ —	—	—
	それ以外	1.00	0.00 ~ 5.94	74.43	それ以外	0.00 ~ 0.00	1.70	9.08	それ以外	1.00	5.00 ~ 6.77	74.43	それ以外	5.00 ~ 6.77	1.70	9.08
11	100kN/m ² を超える	—	— ~ —	—	3mを超える	— ~ —	—	—	100kN/m ² を超える	—	— ~ —	—	3mを超える	— ~ —	—	—
	それ以外	1.00	0.00 ~ 5.55	69.29	それ以外	0.00 ~ 0.00	1.63	8.72	それ以外	1.00	5.00 ~ 6.30	69.29	それ以外	5.00 ~ 6.30	1.63	8.72
12	100kN/m ² を超える	—	— ~ —	—	3mを超える	— ~ —	—	—	100kN/m ² を超える	—	— ~ —	—	3mを超える	— ~ —	—	—
	それ以外	1.00	0.00 ~ 5.55	69.29	それ以外	0.00 ~ 0.00	1.63	8.72	それ以外	1.00	5.00 ~ 6.30	69.29	それ以外	5.00 ~ 6.30	1.63	8.72
13	100kN/m ² を超える	—	— ~ —	—	3mを超える	— ~ —	—	—	100kN/m ² を超える	—	— ~ —	—	3mを超える	— ~ —	—	—
	それ以外	1.00	0.00 ~ 5.39	67.24	それ以外	0.00 ~ 0.00	1.71	9.16	それ以外	1.00	5.00 ~ 5.87	67.24	それ以外	5.00 ~ 5.87	1.71	9.16
14	100kN/m ² を超える	—	— ~ —	—	3mを超える	— ~ —	—	—	100kN/m ² を超える	—	— ~ —	—	3mを超える	— ~ —	—	—
	それ以外	1.00	0.00 ~ 5.39	67.24	それ以外	0.00 ~ 0.00	1.71	9.16	それ以外	1.00	5.00 ~ 5.87	67.24	それ以外	5.00 ~ 5.87	1.71	9.16
15	100kN/m ² を超える	—	— ~ —	—	3mを超える	— ~ —	—	—	100kN/m ² を超える	—	— ~ —	—	3mを超える	— ~ —	—	—
	それ以外	1.00	0.00 ~ 3.44	43.63	それ以外	0.00 ~ 3.44	2.26	12.07	それ以外	1.00	5.00 ~ 5.25	43.63	それ以外	5.00 ~ 5.25	2.26	12.07

急傾斜地の崩壊区域調査

様式3-2 建築物に作用すると想定される衝撃に関する事項(2/3)

調査年度

平成28年度

急傾斜地の位置		箇所番号			箇所名				所在地							
		177B1093			六ヶ浦				陸前高田市広田町字六ヶ浦							
横断 測線 番号	急傾斜地の下端に隣接する土地								急傾斜地内							
	土石等の移動の高さと力の大きさ				土石等の堆積高さとの大きさ				土石等の移動の高さと力の大きさ				土石等の堆積高さとの大きさ			
	区分	高さ (m)	下端からの距離 (m)	力の大きさ (kN/m ²)	区分	下端からの水平 距離(m)	高さ (m)	力の大きさ (kN/m ²)	区分	高さ (m)	上端からの比高 (m)	力の大きさ (kN/m ²)	区分	上端からの比高 (m)	高さ (m)	力の大きさ (kN/m ²)
16	100kN/m ² を超える	—	— ~ —	—	3mを超える	— ~ —	—	—	100kN/m ² を超える	—	— ~ —	—	3mを超える	— ~ —	—	—
	それ以外	1.00	0.00 ~ 4.15	51.95	それ以外	0.00 ~ 4.15	2.03	10.88	それ以外	1.00	5.00 ~ 5.00	51.95	それ以外	5.00 ~ 5.00	2.03	10.88
17	100kN/m ² を超える	—	— ~ —	—	3mを超える	— ~ —	—	—	100kN/m ² を超える	—	— ~ —	—	3mを超える	— ~ —	—	—
	それ以外	1.00	0.00 ~ 4.61	57.49	それ以外	0.00 ~ 4.61	1.87	10.02	それ以外	1.00	5.00 ~ 5.00	57.49	それ以外	5.00 ~ 5.00	1.87	10.02
18	100kN/m ² を超える	—	— ~ —	—	3mを超える	— ~ —	—	—	100kN/m ² を超える	—	— ~ —	—	3mを超える	— ~ —	—	—
	それ以外	1.00	0.00 ~ 4.38	54.67	それ以外	0.00 ~ 4.38	1.96	10.50	それ以外	1.00	5.00 ~ 5.00	54.67	それ以外	5.00 ~ 5.00	1.96	10.50
19	100kN/m ² を超える	—	— ~ —	—	3mを超える	— ~ —	—	—	100kN/m ² を超える	—	— ~ —	—	3mを超える	— ~ —	—	—
	それ以外	1.00	0.00 ~ 3.80	47.80	それ以外	0.00 ~ 3.80	2.13	11.39	それ以外	1.00	5.00 ~ 5.00	47.80	それ以外	5.00 ~ 5.00	2.13	11.39
20	100kN/m ² を超える	—	— ~ —	—	3mを超える	— ~ —	—	—	100kN/m ² を超える	—	— ~ —	—	3mを超える	— ~ —	—	—
	それ以外	1.00	0.00 ~ 4.87	60.64	それ以外	0.00 ~ 4.87	2.07	11.10	それ以外	1.00	5.00 ~ 6.33	60.64	それ以外	5.00 ~ 6.33	2.07	11.10
21	100kN/m ² を超える	—	— ~ —	—	3mを超える	— ~ —	—	—	100kN/m ² を超える	—	— ~ —	—	3mを超える	— ~ —	—	—
	それ以外	1.00	0.00 ~ 3.31	42.13	それ以外	0.00 ~ 3.31	2.38	12.73	それ以外	1.00	5.00 ~ 6.00	42.13	それ以外	5.00 ~ 6.00	2.38	12.73
22	100kN/m ² を超える	—	— ~ —	—	3mを超える	— ~ —	—	—	100kN/m ² を超える	—	— ~ —	—	3mを超える	— ~ —	—	—
	それ以外	1.00	0.00 ~ 4.37	54.52	それ以外	0.00 ~ 4.37	2.03	10.86	それ以外	1.00	5.00 ~ 5.29	54.52	それ以外	5.00 ~ 5.29	2.03	10.86
23	100kN/m ² を超える	—	— ~ —	—	3mを超える	— ~ —	—	—	100kN/m ² を超える	—	— ~ —	—	3mを超える	— ~ —	—	—
	それ以外	1.00	0.00 ~ 4.36	54.49	それ以外	0.00 ~ 4.36	2.03	10.87	それ以外	1.00	5.00 ~ 5.29	54.49	それ以外	5.00 ~ 5.29	2.03	10.87
24	100kN/m ² を超える	—	— ~ —	—	3mを超える	— ~ —	—	—	100kN/m ² を超える	—	— ~ —	—	3mを超える	— ~ —	—	—
	それ以外	1.00	0.00 ~ 2.81	36.52	それ以外	0.00 ~ 2.81	2.41	12.88	それ以外	1.00	5.00 ~ 5.25	36.52	それ以外	5.00 ~ 5.25	2.41	12.88
25	100kN/m ² を超える	—	— ~ —	—	3mを超える	— ~ —	—	—	100kN/m ² を超える	—	— ~ —	—	3mを超える	— ~ —	—	—
	それ以外	1.00	0.00 ~ 2.47	32.74	それ以外	0.00 ~ 2.47	2.46	13.17	それ以外	1.00	5.00 ~ 5.00	32.74	それ以外	5.00 ~ 5.00	2.46	13.17
26	100kN/m ² を超える	—	— ~ —	—	3mを超える	— ~ —	—	—	100kN/m ² を超える	—	— ~ —	—	3mを超える	— ~ —	—	—
	それ以外	1.00	0.00 ~ 4.75	59.20	それ以外	0.00 ~ 0.00	1.67	8.95	それ以外	1.00	5.00 ~ 5.00	59.20	それ以外	5.00 ~ 5.00	1.67	8.95
27	100kN/m ² を超える	—	— ~ —	—	3mを超える	— ~ —	—	—	100kN/m ² を超える	—	— ~ —	—	3mを超える	— ~ —	—	—
	それ以外	1.00	0.00 ~ 7.01	88.88	それ以外	0.00 ~ 7.01	1.72	9.22	それ以外	1.00	5.00 ~ 8.75	88.88	それ以外	5.00 ~ 8.75	1.72	9.22
28	100kN/m ² を超える	—	— ~ —	—	3mを超える	— ~ —	—	—	100kN/m ² を超える	—	— ~ —	—	3mを超える	— ~ —	—	—
	それ以外	1.00	0.00 ~ 6.68	84.33	それ以外	0.00 ~ 6.68	1.80	9.64	それ以外	1.00	5.00 ~ 8.10	84.33	それ以外	5.00 ~ 8.10	1.80	9.64
29	100kN/m ² を超える	—	— ~ —	—	3mを超える	— ~ —	—	—	100kN/m ² を超える	—	— ~ —	—	3mを超える	— ~ —	—	—
	それ以外	1.00	0.00 ~ 6.68	84.33	それ以外	0.00 ~ 6.68	1.80	9.64	それ以外	1.00	5.00 ~ 8.10	84.33	それ以外	5.00 ~ 8.10	1.80	9.64
30	100kN/m ² を超える	—	— ~ —	—	3mを超える	— ~ —	—	—	100kN/m ² を超える	—	— ~ —	—	3mを超える	— ~ —	—	—
	それ以外	1.00	0.00 ~ 6.50	81.93	それ以外	0.00 ~ 6.50	1.77	9.49	それ以外	1.00	5.00 ~ 7.73	81.93	それ以外	5.00 ~ 7.73	1.77	9.49

急傾斜地の崩壊区域調査

様式3-2 建築物に作用すると想定される衝撃に関する事項(3/3)

調査年度 平成28年度

急傾斜地の位置		箇所番号 177B1093			箇所名 六ヶ浦				所在地 陸前高田市広田町字六ヶ浦							
横断 測線 番号	急傾斜地の下端に隣接する土地								急傾斜地内							
	土石等の移動の高さと力の大きさ				土石等の堆積高さとの大きさ				土石等の移動の高さと力の大きさ				土石等の堆積高さとの大きさ			
	区分	高さ (m)	下端からの距離 (m)	力の大きさ (kN/m ²)	区分	下端からの水平 距離(m)	高さ (m)	力の大きさ (kN/m ²)	区分	高さ (m)	上端からの比高 (m)	力の大きさ (kN/m ²)	区分	上端からの比高 (m)	高さ (m)	力の大きさ (kN/m ²)
31	100kN/m ² を超える	—	— ~ —	—	3mを超える	— ~ —	—	—	100kN/m ² を超える	—	— ~ —	—	3mを超える	— ~ —	—	—
	それ以外	1.00	0.00 ~ 6.50	81.93	それ以外	0.00 ~ 6.50	1.77	9.49	それ以外	1.00	5.00 ~ 7.73	81.93	それ以外	5.00 ~ 7.73	1.77	9.49
32	100kN/m ² を超える	—	— ~ —	—	3mを超える	— ~ —	—	—	100kN/m ² を超える	—	— ~ —	—	3mを超える	— ~ —	—	—
	それ以外	1.00	0.00 ~ 4.98	62.07	それ以外	0.00 ~ 0.00	1.57	8.38	それ以外	1.00	5.00 ~ 5.70	62.07	それ以外	5.00 ~ 5.70	1.57	8.38
33	100kN/m ² を超える	—	— ~ —	—	3mを超える	— ~ —	—	—	100kN/m ² を超える	—	— ~ —	—	3mを超える	— ~ —	—	—
	それ以外	1.00	0.00 ~ 4.76	59.28	それ以外	0.00 ~ 0.00	1.68	8.99	それ以外	1.00	5.00 ~ 5.00	59.28	それ以外	5.00 ~ 5.00	1.68	8.99
	100kN/m ² を超える		~		3mを超える	~			100kN/m ² を超える		~		3mを超える	~		
	それ以外		~		それ以外	~			それ以外		~		それ以外	~		
	100kN/m ² を超える		~		3mを超える	~			100kN/m ² を超える		~		3mを超える	~		
	それ以外		~		それ以外	~			それ以外		~		それ以外	~		
	100kN/m ² を超える		~		3mを超える	~			100kN/m ² を超える		~		3mを超える	~		
	それ以外		~		それ以外	~			それ以外		~		それ以外	~		
	100kN/m ² を超える		~		3mを超える	~			100kN/m ² を超える		~		3mを超える	~		
	それ以外		~		それ以外	~			それ以外		~		それ以外	~		
	100kN/m ² を超える		~		3mを超える	~			100kN/m ² を超える		~		3mを超える	~		
	それ以外		~		それ以外	~			それ以外		~		それ以外	~		
	100kN/m ² を超える		~		3mを超える	~			100kN/m ² を超える		~		3mを超える	~		
	それ以外		~		それ以外	~			それ以外		~		それ以外	~		
	100kN/m ² を超える		~		3mを超える	~			100kN/m ² を超える		~		3mを超える	~		
	それ以外		~		それ以外	~			それ以外		~		それ以外	~		