

土砂災害防止に関する基礎調査(急傾斜地の崩壊)

表紙 概況、位置図

自然現象の種類	急傾斜地の崩壊
箇所番号	177B1082
箇所名	久保-1
所在地	陸前高田市広田町字久保
調査機関	沿岸広域振興局土木部大船渡土木センター



位置図(S=1:200,000)



概況図(S=1:25,000)

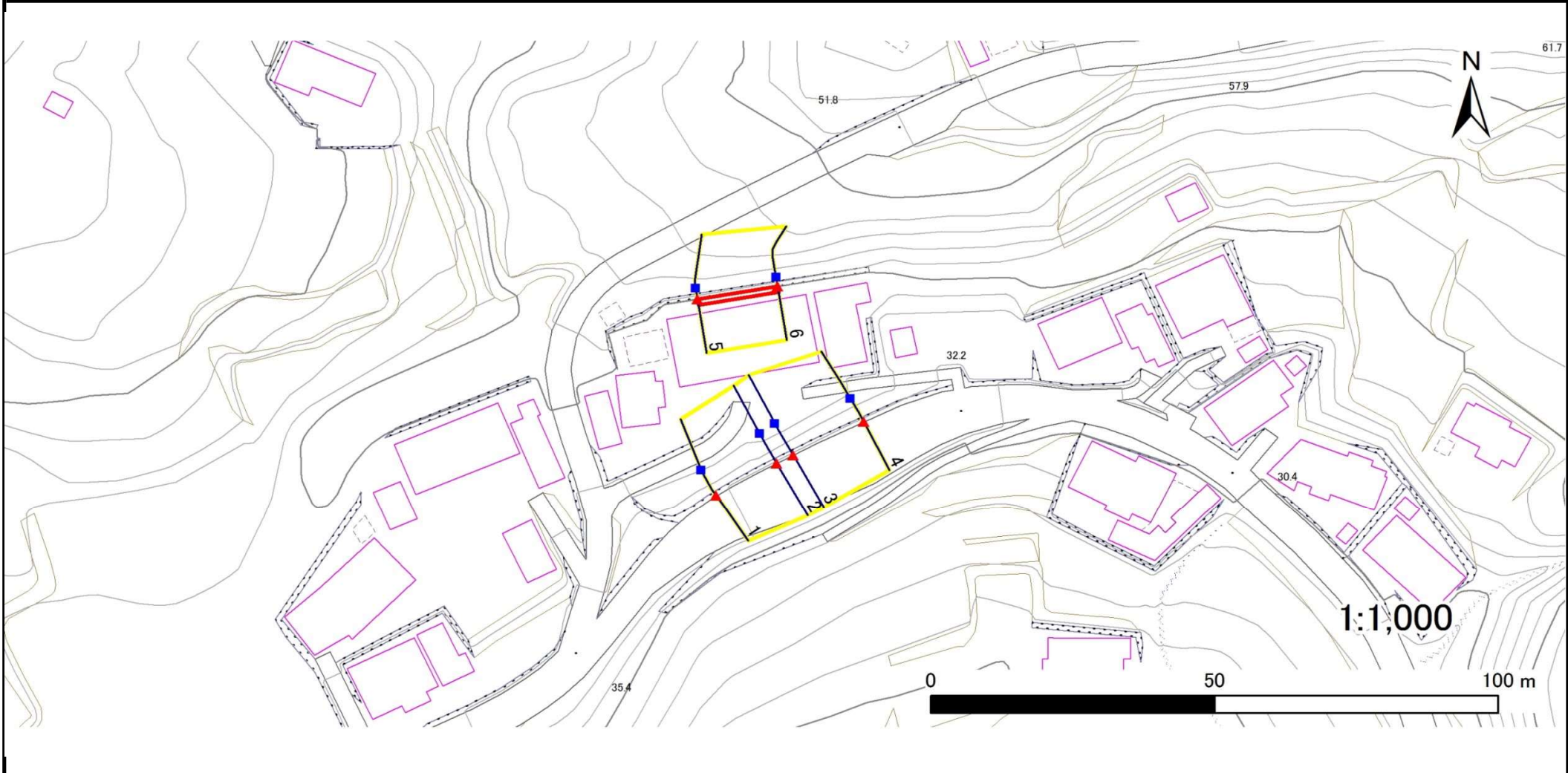
国土地理院の電子地形図200000『一関』及び電子地形図25000『陸前広田』を掲載

急傾斜地の崩壊区域調査

様式3-1 危害のおそれのある土地、著しい危害のおそれのある土地の設定図

調査年度 平成28年度

急傾斜地の位置	箇所番号	177B1082	箇所名	久保-1	所在地	陸前高田市広田町字久保
---------	------	----------	-----	------	-----	-------------



凡例	■ 上端	— 横断測線	■ 危害のおそれのある土地の区域	■ 土石等の移動による力が100kN/m ² を超える範囲
	▲ 下端		■ 著しい危害のおそれのある土地の区域	■ 土石等の堆積高が3mを超える範囲

急傾斜地の崩壊区域調査

様式3-1 危害のおそれのある土地、著しい危害のおそれのある土地の設定図

調査年度

平成28年度

急傾斜地の位置

箇所番号

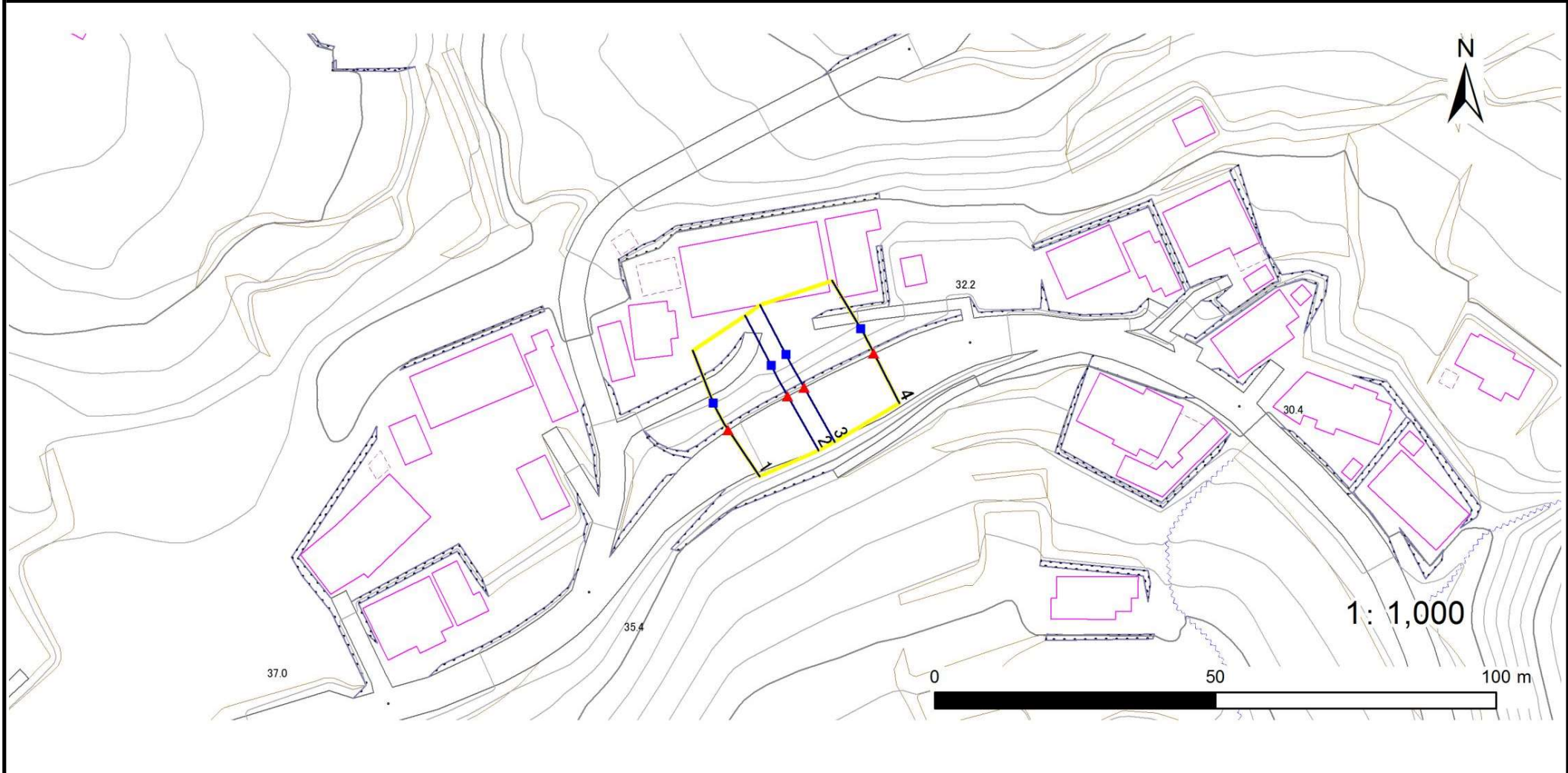
177B1082

箇所名

久保-1

所在地

陸前高田市広田町字久保



凡例

■ 上端
▲ 下端

— 横断測線

■ 危害のおそれのある土地の区域

■ 著しい危害のおそれのある土地の区域

■ 土石等の移動による力が 100kN/m^2 を超える範囲

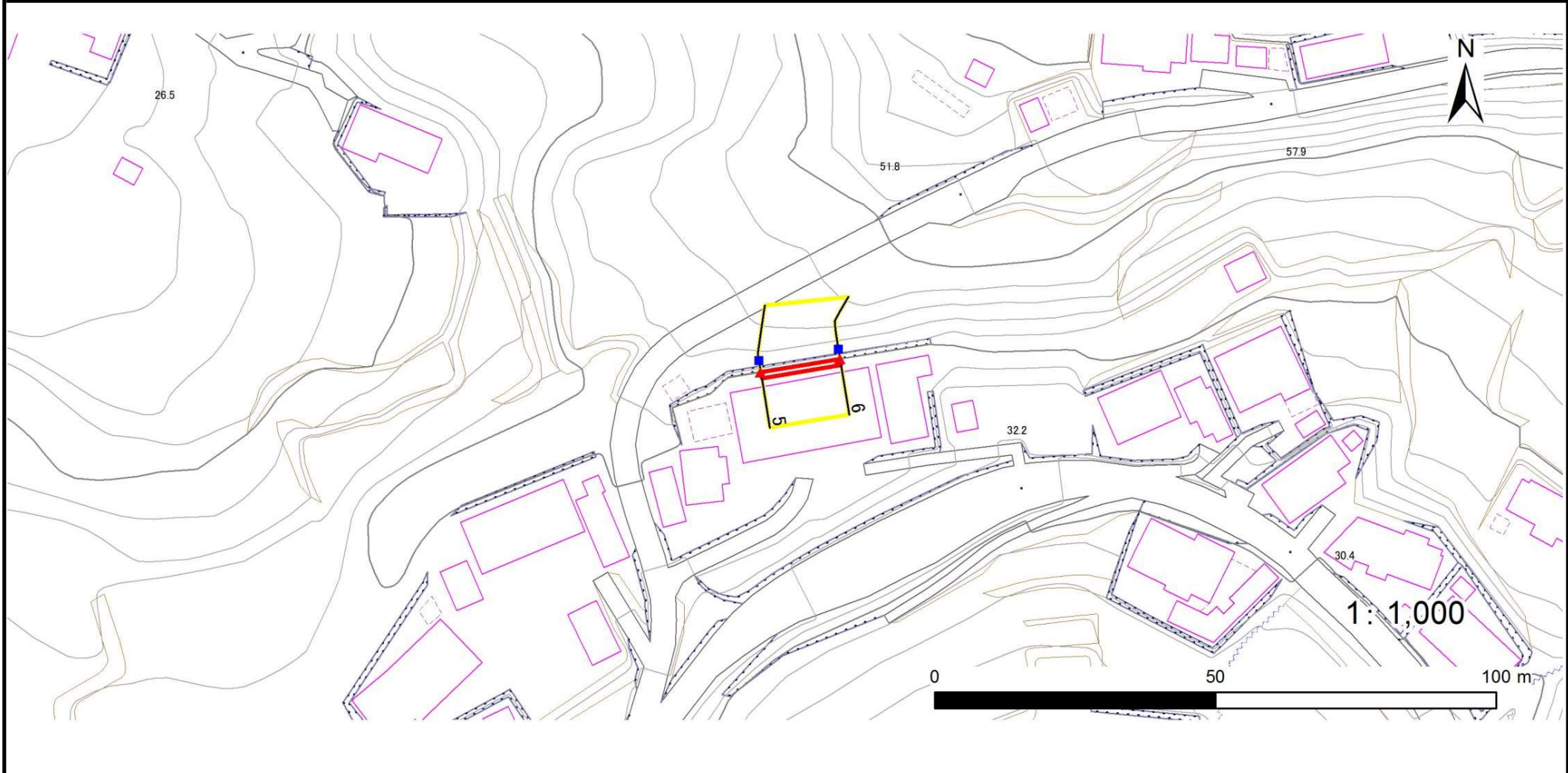
■ 土石等の堆積高が 3m を超える範囲

急傾斜地の崩壊区域調査

様式3-1 危害のおそれのある土地、著しい危害のおそれのある土地の設定図

調査年度 平成28年度

急傾斜地の位置	箇所番号	177B1082	箇所名	久保-1	所在地	陸前高田市広田町字久保
---------	------	----------	-----	------	-----	-------------



凡例	■ 上端	— 横断測線	■ 危害のおそれのある土地の区域	■ 土石等の移動による力が100kN/m ² を超える範囲
	▲ 下端		■ 著しい危害のおそれのある土地の区域	■ 土石等の堆積高が3mを超える範囲

急傾斜地の崩壊区域調書

様式3-2 建築物に作用すると想定される衝撃に関する事項(1/1)

調査年度	平成28年度
------	--------

急傾斜地の位置		箇所番号			箇所名				所在地							
		177B1082			久保-1				陸前高田市広田町字久保							
横断 測線 番号	急傾斜地の下端に隣接する土地									急傾斜地内						
	土石等の移動の高さと力の大きさ				土石等の堆積高さとの大きさ				土石等の移動の高さと力の大きさ				土石等の堆積高さとの大きさ			
	区分	高さ (m)	下端からの距離 (m)	力の大きさ (kN/m ²)	区分	下端からの水平 距離(m)	高さ (m)	力の大きさ (kN/m ²)	区分	高さ (m)	上端からの比高 (m)	力の大きさ (kN/m ²)	区分	上端からの比高 (m)	高さ (m)	力の大きさ (kN/m ²)
1	100kN/m ² を超える	—	—	—	3mを超える	—	—	—	100kN/m ² を超える	—	—	—	3mを超える	—	—	—
	それ以外	—	—	—	それ以外	—	—	—	それ以外	—	—	—	それ以外	—	—	—
2	100kN/m ² を超える	—	—	—	3mを超える	—	—	—	100kN/m ² を超える	—	—	—	3mを超える	—	—	—
	それ以外	—	—	—	それ以外	—	—	—	それ以外	—	—	—	それ以外	—	—	—
3	100kN/m ² を超える	—	—	—	3mを超える	—	—	—	100kN/m ² を超える	—	—	—	3mを超える	—	—	—
	それ以外	—	—	—	それ以外	—	—	—	それ以外	—	—	—	それ以外	—	—	—
4	100kN/m ² を超える	—	—	—	3mを超える	—	—	—	100kN/m ² を超える	—	—	—	3mを超える	—	—	—
	それ以外	—	—	—	それ以外	—	—	—	それ以外	—	—	—	それ以外	—	—	—
5	100kN/m ² を超える	—	—	—	3mを超える	—	—	—	100kN/m ² を超える	—	—	—	3mを超える	—	—	—
	それ以外	1.00	0.00 ~ 1.14	18.84	それ以外	0.00 ~ 1.14	2.87	15.34	それ以外	1.00	5.00 ~ 5.00	18.84	それ以外	5.00 ~ 5.00	2.87	15.34
6	100kN/m ² を超える	—	—	—	3mを超える	0.00 ~ 0.02	3.04	16.27	100kN/m ² を超える	—	—	—	3mを超える	5.00 ~ 5.00	3.04	16.27
	それ以外	1.00	0.00 ~ 1.09	14.76	それ以外	0.02 ~ 1.09	3.00	16.05	それ以外	1.00	5.00 ~ 5.00	14.76	それ以外	5.00 ~ 5.00	3.00	16.05
	100kN/m ² を超える		~		3mを超える	~			100kN/m ² を超える		~		3mを超える	~		
	それ以外		~		それ以外	~			それ以外		~		それ以外	~		
	100kN/m ² を超える		~		3mを超える	~			100kN/m ² を超える		~		3mを超える	~		
	それ以外		~		それ以外	~			それ以外		~		それ以外	~		
	100kN/m ² を超える		~		3mを超える	~			100kN/m ² を超える		~		3mを超える	~		
	それ以外		~		それ以外	~			それ以外		~		それ以外	~		
	100kN/m ² を超える		~		3mを超える	~			100kN/m ² を超える		~		3mを超える	~		
	それ以外		~		それ以外	~			それ以外		~		それ以外	~		
	100kN/m ² を超える		~		3mを超える	~			100kN/m ² を超える		~		3mを超える	~		
	それ以外		~		それ以外	~			それ以外		~		それ以外	~		
	100kN/m ² を超える		~		3mを超える	~			100kN/m ² を超える		~		3mを超える	~		
	それ以外		~		それ以外	~			それ以外		~		それ以外	~		