

# 土砂災害防止に関する基礎調査(急傾斜地の崩壊)

表紙 概況、位置図

自然現象の種類	急傾斜地の崩壊
箇所番号	177B1071
箇所名	袖野-3
所在地	陸前高田市広田町字袖野
調査機関	沿岸広域振興局土木部大船渡土木センター



位置図(S=1:200,000)



概況図(S=1:25,000)

国土地理院の電子地形図200000『一関』及び電子地形図25000『陸前広田』を掲載

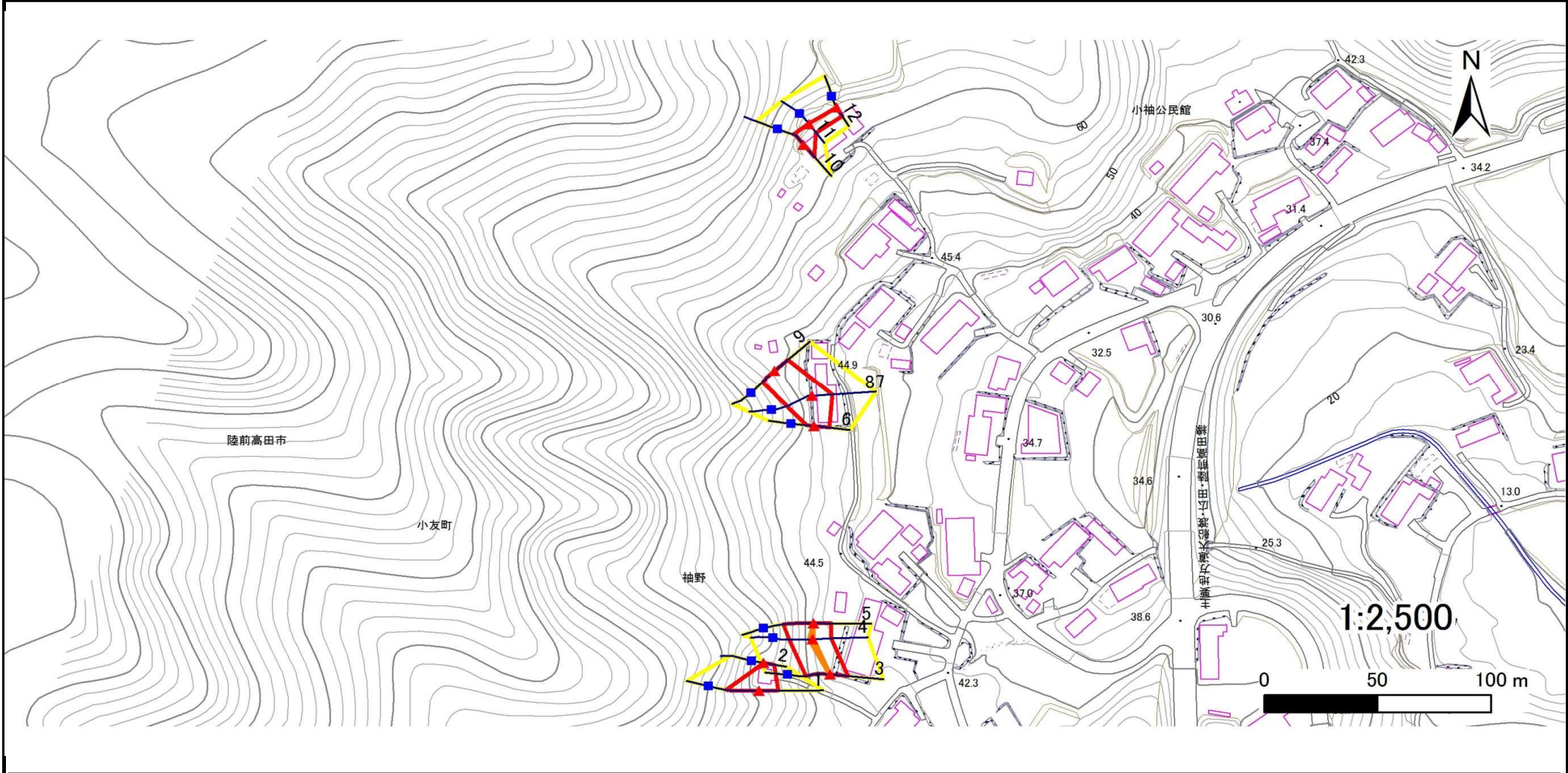


# 急傾斜地の崩壊区域調査

様式3-1 危害のおそれのある土地、著しい危害のおそれのある土地の設定図

調査年度 平成28年度

急傾斜地の位置	箇所番号	177B1071	箇所名	袖野-3	所在地	陸前高田市広田町字袖野
---------	------	----------	-----	------	-----	-------------



凡例	■ 上端	— 横断測線	■ 危害のおそれのある土地の区域	■ 土石等の移動による力が100kN/m <sup>2</sup> を超える範囲
	▲ 下端		■ 著しい危害のおそれのある土地の区域	■ 土石等の堆積高が3mを超える範囲

# 急傾斜地の崩壊区域調査

様式3-1 危害のおそれのある土地、著しい危害のおそれのある土地の設定図

調査年度

平成28年度

急傾斜地の位置

箇所番号

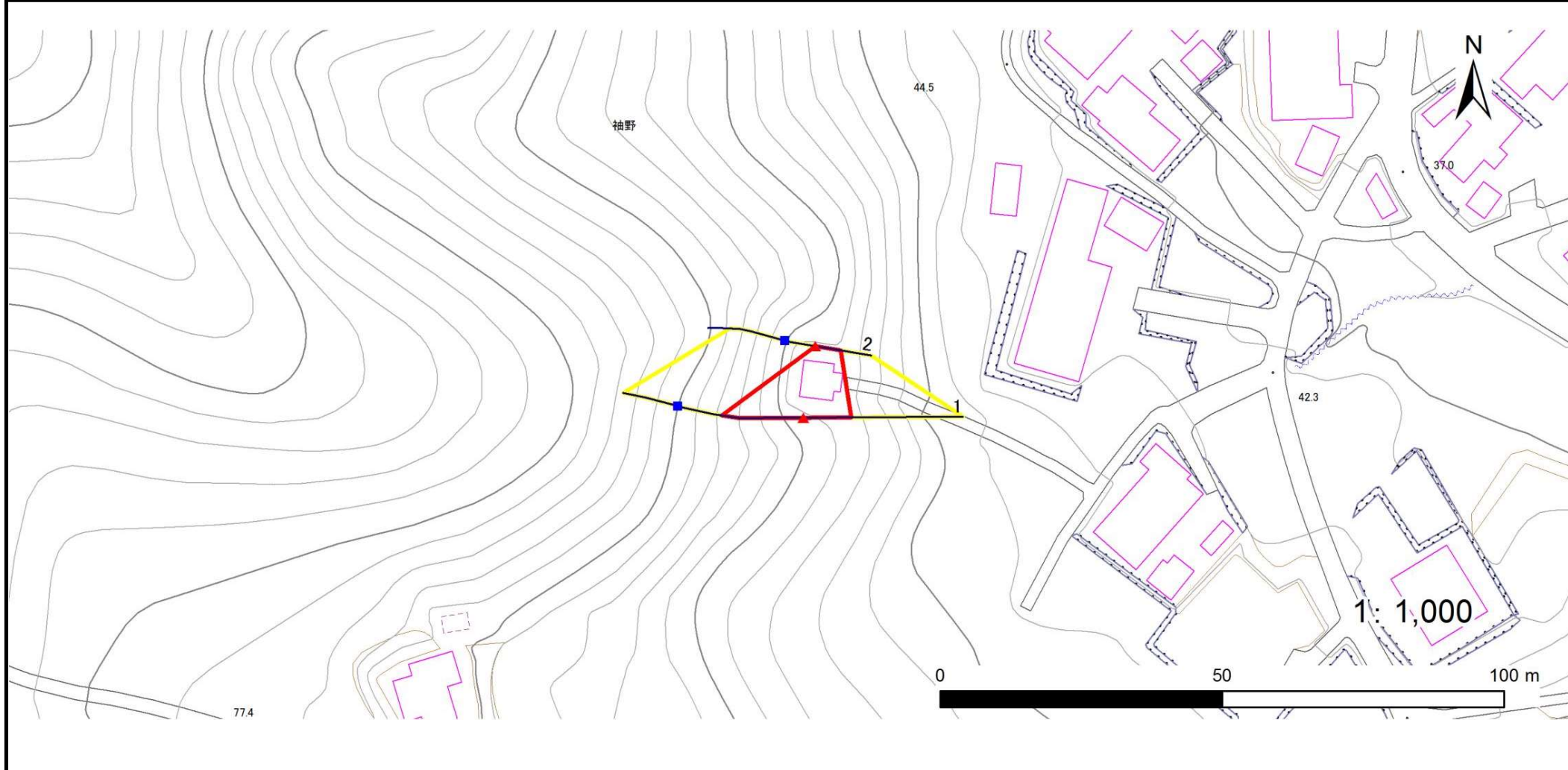
177B1071

箇所名

袖野-3

所在地

陸前高田市広田町字袖野



凡例

- 上端
- ▲ 下端

— 横断測線

- ▭ 危害のおそれのある土地の区域
- ▭ 著しい危害のおそれのある土地の区域

- ▭ 土石等の移動による力が $100\text{kN/m}^2$ を超える範囲
- ▭ 土石等の堆積高が $3\text{m}$ を超える範囲



# 急傾斜地の崩壊区域調査

様式3-1 危害のおそれのある土地、著しい危害のおそれのある土地の設定図

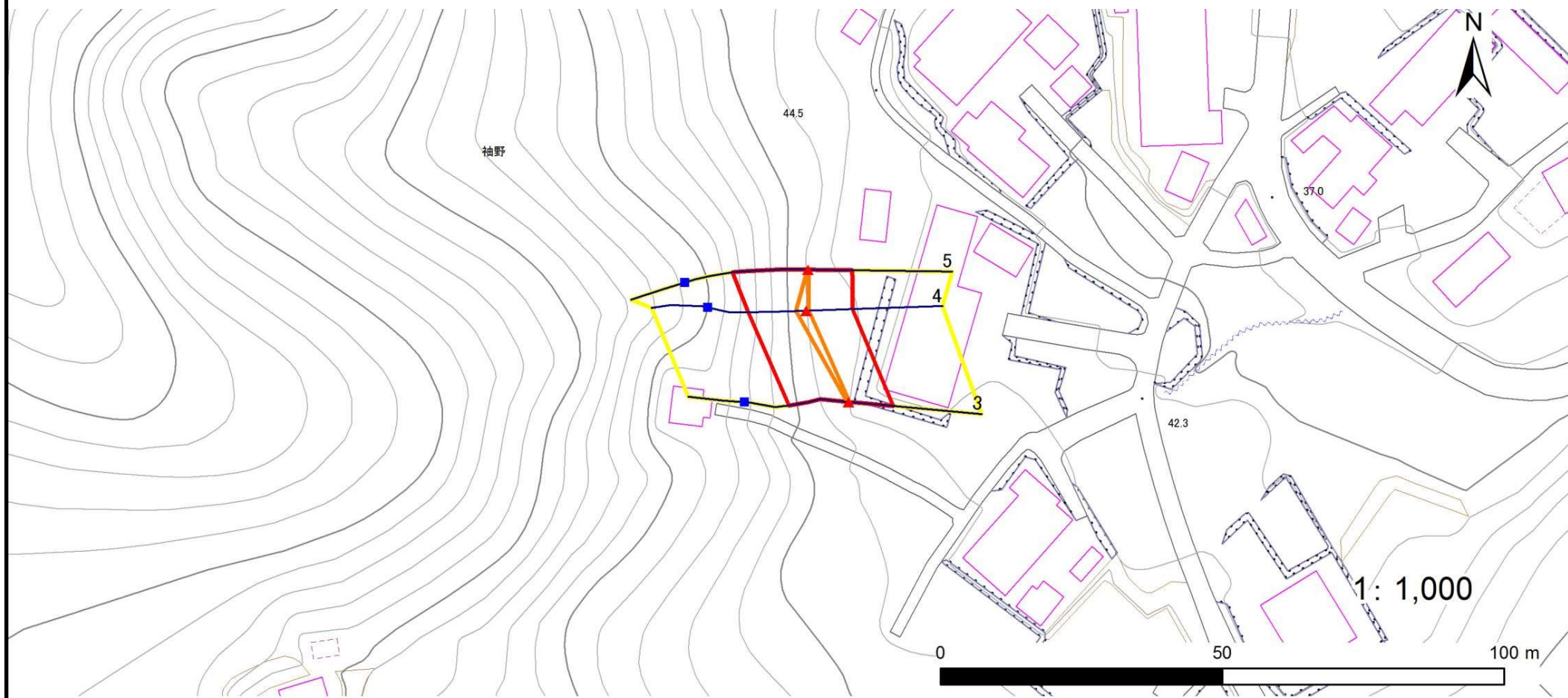
調査年度

平成28年度

急傾斜地の位置 箇所番号 177B1071

箇所名 袖野-3

所在地 陸前高田市広田町字袖野



凡例

■ 上端  
▲ 下端

— 横断測線

▭ 危害のおそれのある土地の区域  
▭ 著しい危害のおそれのある土地の区域

▭ 土石等の移動による力が $100\text{kN/m}^2$ を超える範囲  
▭ 土石等の堆積高が $3\text{m}$ を超える範囲

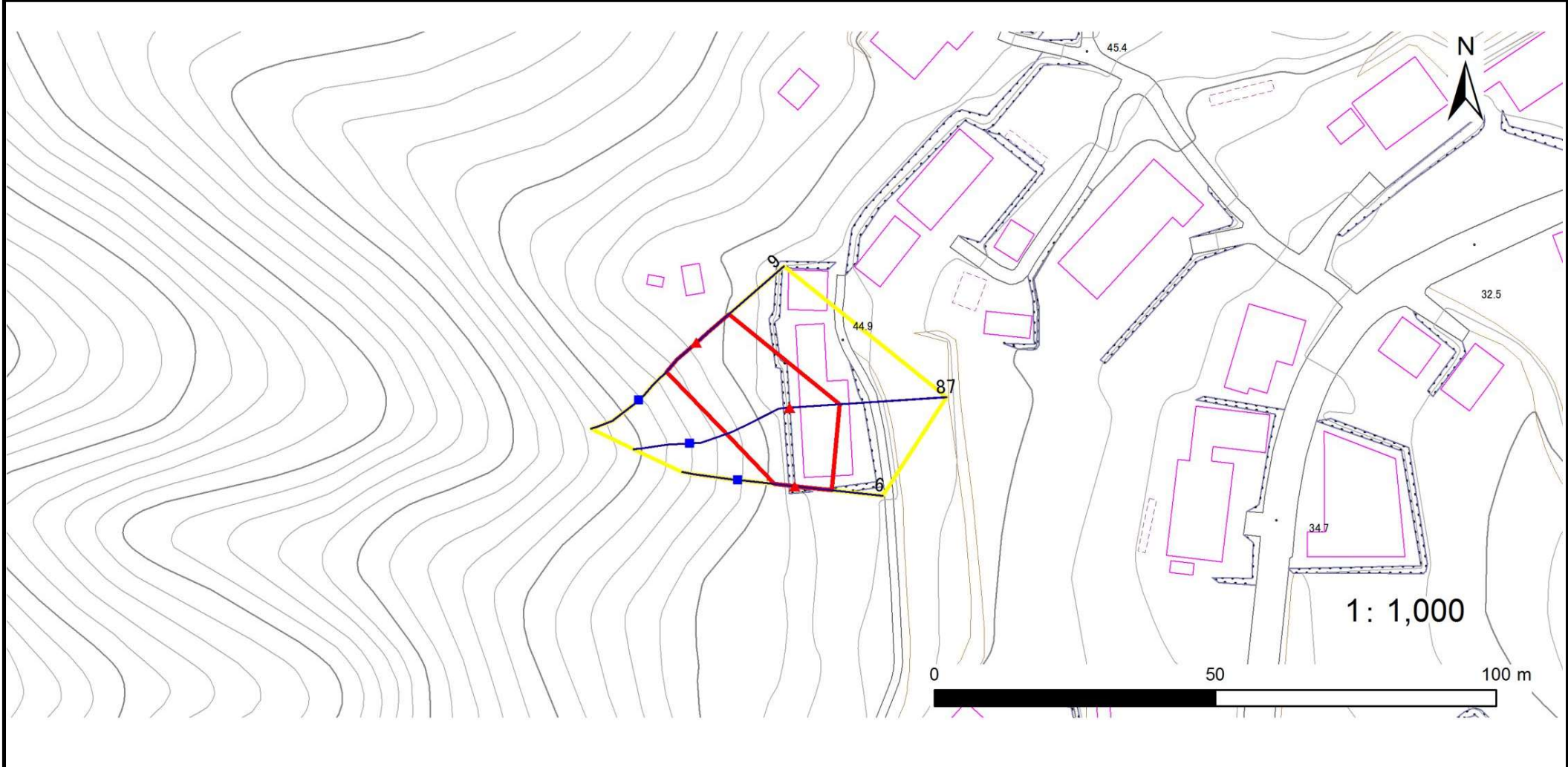
# 急傾斜地の崩壊区域調査

様式3-1 危害のおそれのある土地、著しい危害のおそれのある土地の設定図

調査年度

平成28年度

急傾斜地の位置	箇所番号	177B1071	箇所名	袖野-3	所在地	陸前高田市広田町字袖野
---------	------	----------	-----	------	-----	-------------



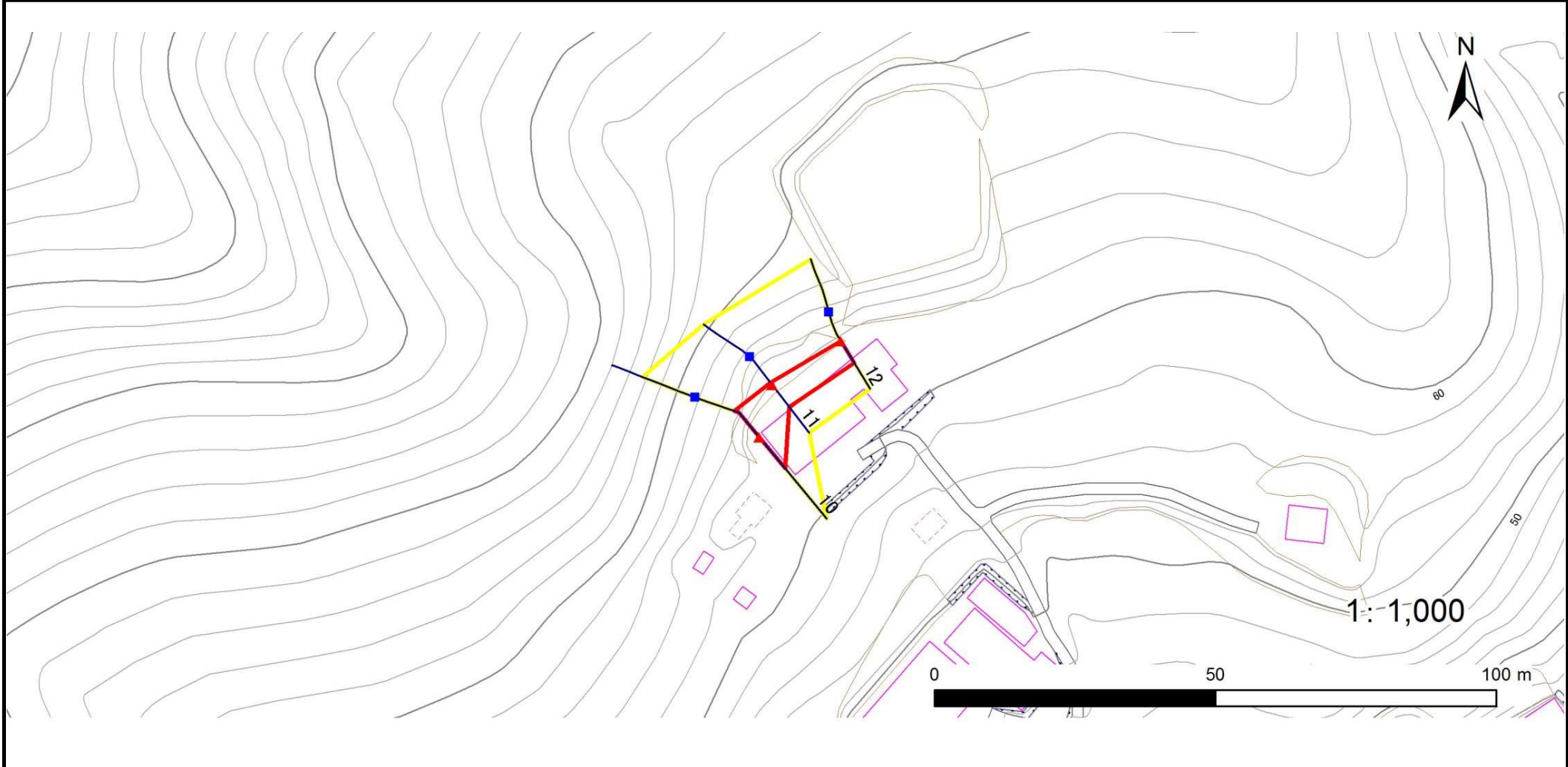
凡例	■ 上端	— 横断測線	■ 危害のおそれのある土地の区域	■ 土石等の移動による力が $100\text{kN/m}^2$ を超える範囲
	▲ 下端	■ 著しい危害のおそれのある土地の区域	■ 土石等の堆積高が $3\text{m}$ を超える範囲	

# 急傾斜地の崩壊区域調査

様式3-1 危害のおそれのある土地、著しい危害のおそれのある土地の設定図

調査年度 平成28年度

急傾斜地の位置	箇所番号	177B1071	箇所名	袖野-3	所在地	陸前高田市広田町字袖野
---------	------	----------	-----	------	-----	-------------



凡例	■ 上端	— 横断測線	▭ 危害のおそれのある土地の区域	▭ 土石等の移動による力が100kN/m <sup>2</sup> を超える範囲
	▲ 下端		▭ 著しい危害のおそれのある土地の区域	▭ 土石等の堆積高が3mを超える範囲



# 急傾斜地の崩壊区域調書

様式3-2 建築物に作用すると想定される衝撃に関する事項(1/1)

調査年度 平成28年度

急傾斜地の位置		箇所番号 177B1071			箇所名 袖野-3				所在地 陸前高田市広田町字袖野							
横断 測線 番号	急傾斜地の下端に隣接する土地								急傾斜地内							
	土石等の移動の高さと力の大きさ				土石等の堆積高さとの大きさ				土石等の移動の高さと力の大きさ				土石等の堆積高さとの大きさ			
	区分	高さ (m)	下端からの距離 (m)	力の大きさ (kN/m <sup>2</sup> )	区分	下端からの水平 距離(m)	高さ (m)	力の大きさ (kN/m <sup>2</sup> )	区分	高さ (m)	上端からの比高 (m)	力の大きさ (kN/m <sup>2</sup> )	区分	上端からの比高 (m)	高さ (m)	力の大きさ (kN/m <sup>2</sup> )
1	100kN/m <sup>2</sup> を超える	1.00	0.00 ~ 0.71	110.56	3mを超える	— ~ —	—	—	100kN/m <sup>2</sup> を超える	1.00	11.45 ~ 14.12	110.56	3mを超える	— ~ —	—	—
	それ以外	1.00	0.71 ~ 8.49	100.00	それ以外	0.00 ~ 8.49	2.00	10.72	それ以外	1.00	5.00 ~ 11.45	100.00	それ以外	5.00 ~ 14.12	2.00	10.72
2	100kN/m <sup>2</sup> を超える	—	— ~ —	—	3mを超える	— ~ —	—	—	100kN/m <sup>2</sup> を超える	—	— ~ —	—	3mを超える	— ~ —	—	—
	それ以外	1.00	0.00 ~ 4.57	56.98	それ以外	0.00 ~ 4.57	1.89	10.12	それ以外	1.00	5.00 ~ 5.00	56.98	それ以外	5.00 ~ 5.00	1.89	10.12
3	100kN/m <sup>2</sup> を超える	1.00	0.00 ~ 0.08	101.17	3mを超える	— ~ —	—	—	100kN/m <sup>2</sup> を超える	1.00	11.51 ~ 11.78	101.17	3mを超える	— ~ —	—	—
	それ以外	1.00	0.08 ~ 7.86	100.00	それ以外	0.00 ~ 7.86	2.00	10.69	それ以外	1.00	5.00 ~ 11.51	100.00	それ以外	5.00 ~ 11.78	2.00	10.69
4	100kN/m <sup>2</sup> を超える	1.00	0.00 ~ 0.42	106.20	3mを超える	— ~ —	—	—	100kN/m <sup>2</sup> を超える	1.00	10.81 ~ 12.08	106.20	3mを超える	— ~ —	—	—
	それ以外	1.00	0.42 ~ 8.20	100.00	それ以外	0.00 ~ 8.20	2.08	11.12	それ以外	1.00	5.00 ~ 10.81	100.00	それ以外	5.00 ~ 12.08	2.08	11.12
5	100kN/m <sup>2</sup> を超える	1.00	0.00 ~ 0.02	100.31	3mを超える	— ~ —	—	—	100kN/m <sup>2</sup> を超える	1.00	12.68 ~ 12.77	100.31	3mを超える	— ~ —	—	—
	それ以外	1.00	0.02 ~ 7.81	100.00	それ以外	0.00 ~ 7.81	1.93	10.33	それ以外	1.00	5.00 ~ 12.68	100.00	それ以外	5.00 ~ 12.77	1.93	10.33
6	100kN/m <sup>2</sup> を超える	—	— ~ —	—	3mを超える	— ~ —	—	—	100kN/m <sup>2</sup> を超える	—	— ~ —	—	3mを超える	— ~ —	—	—
	それ以外	1.00	0.00 ~ 6.57	82.78	それ以外	0.00 ~ 6.57	1.76	9.44	それ以外	1.00	5.00 ~ 7.84	82.78	それ以外	5.00 ~ 7.84	1.76	9.44
7	100kN/m <sup>2</sup> を超える	1.00	0.00 ~ 1.05	115.79	3mを超える	— ~ —	—	—	100kN/m <sup>2</sup> を超える	1.00	10.60 ~ 13.96	115.79	3mを超える	— ~ —	—	—
	それ以外	1.00	1.05 ~ 8.83	100.00	それ以外	0.00 ~ 8.83	2.13	11.40	それ以外	1.00	5.00 ~ 10.60	100.00	それ以外	5.00 ~ 13.96	2.13	11.40
8	100kN/m <sup>2</sup> を超える	1.00	0.00 ~ 1.05	115.79	3mを超える	— ~ —	—	—	100kN/m <sup>2</sup> を超える	1.00	10.60 ~ 13.96	115.79	3mを超える	— ~ —	—	—
	それ以外	1.00	1.05 ~ 8.83	100.00	それ以外	0.00 ~ 8.83	2.13	11.40	それ以外	1.00	5.00 ~ 10.60	100.00	それ以外	5.00 ~ 13.96	2.13	11.40
9	100kN/m <sup>2</sup> を超える	—	— ~ —	—	3mを超える	— ~ —	—	—	100kN/m <sup>2</sup> を超える	—	— ~ —	—	3mを超える	— ~ —	—	—
	それ以外	1.00	0.00 ~ 7.65	98.07	それ以外	0.00 ~ 7.65	2.11	11.28	それ以外	1.00	5.00 ~ 10.32	98.07	それ以外	5.00 ~ 10.32	2.11	11.28
10	100kN/m <sup>2</sup> を超える	—	— ~ —	—	3mを超える	— ~ —	—	—	100kN/m <sup>2</sup> を超える	—	— ~ —	—	3mを超える	— ~ —	—	—
	それ以外	1.00	0.00 ~ 7.20	91.63	それ以外	0.00 ~ 0.00	1.67	8.94	それ以外	1.00	5.00 ~ 9.39	91.63	それ以外	5.00 ~ 9.39	1.67	8.94
11	100kN/m <sup>2</sup> を超える	—	— ~ —	—	3mを超える	— ~ —	—	—	100kN/m <sup>2</sup> を超える	—	— ~ —	—	3mを超える	— ~ —	—	—
	それ以外	1.00	0.00 ~ 4.97	61.98	それ以外	0.00 ~ 4.97	1.84	9.83	それ以外	1.00	5.00 ~ 5.40	61.98	それ以外	5.00 ~ 5.40	1.84	9.83
12	100kN/m <sup>2</sup> を超える	—	— ~ —	—	3mを超える	— ~ —	—	—	100kN/m <sup>2</sup> を超える	—	— ~ —	—	3mを超える	— ~ —	—	—
	それ以外	1.00	0.00 ~ 4.57	57.01	それ以外	0.00 ~ 4.57	1.89	10.11	それ以外	1.00	5.00 ~ 5.00	57.01	それ以外	5.00 ~ 5.00	1.89	10.11
	100kN/m <sup>2</sup> を超える		~		3mを超える	~			100kN/m <sup>2</sup> を超える		~		3mを超える	~		
	それ以外		~		それ以外	~			それ以外		~		それ以外	~		
	100kN/m <sup>2</sup> を超える		~		3mを超える	~			100kN/m <sup>2</sup> を超える		~		3mを超える	~		
	それ以外		~		それ以外	~			それ以外		~		それ以外	~		
	100kN/m <sup>2</sup> を超える		~		3mを超える	~			100kN/m <sup>2</sup> を超える		~		3mを超える	~		
	それ以外		~		それ以外	~			それ以外		~		それ以外	~		