

土砂災害防止に関する基礎調査(急傾斜地の崩壊)

表紙 概況、位置図

自然現象の種類	急傾斜地の崩壊
箇所番号	177B1066
箇所名	小長洞-2
所在地	陸前高田市広田町字小長洞
調査機関	沿岸広域振興局土木部大船渡土木センター



位置図(S=1:200,000)



概況図(S=1:25,000)

国土地理院の電子地形図200000『一関』及び電子地形図25000『陸前広田』を掲載

急傾斜地の崩壊区域調書

様式3-1 危害のおそれのある土地、著しい危害のおそれのある土地の設定図

調査年度

平成28年度

急傾斜地の位置

箇所番号

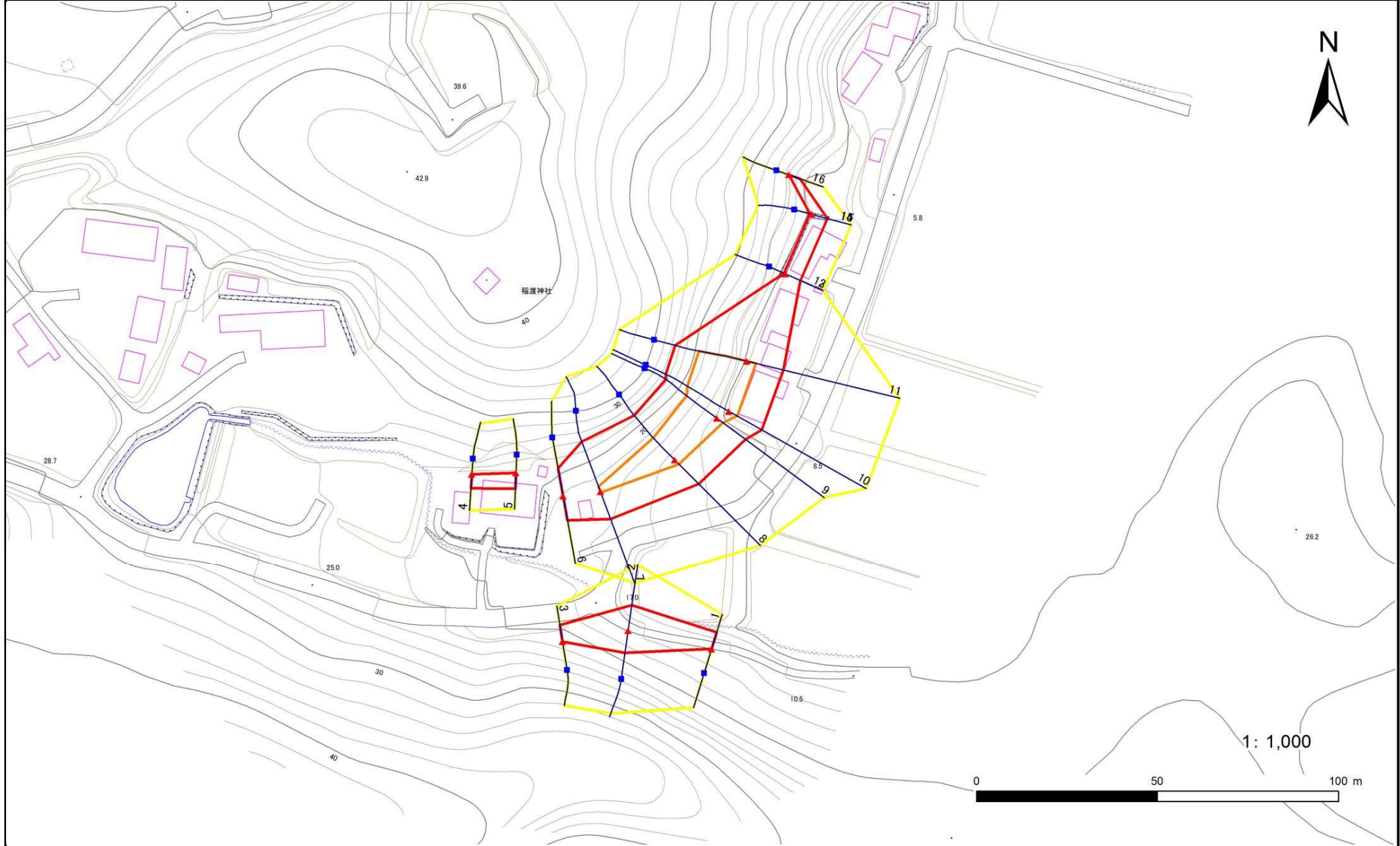
177B1066

箇所名

小長洞-2

所在地

陸前高田市広田町字小長洞



1: 1,000



凡例

- 上端
- ▲ 下端

— 横断測線

- 危害のおそれのある土地の区域
- 著しい危害のおそれのある土地の区域

□ 土石等の移動による力が100kN/m²を超える範囲

- 土石等の堆積高さが3mを超える範囲

急傾斜地の崩壊区域調査

様式3-1 危害のおそれのある土地、著しい危害のおそれのある土地の設定図

調査年度

平成28年度

急傾斜地の位置

箇所番号

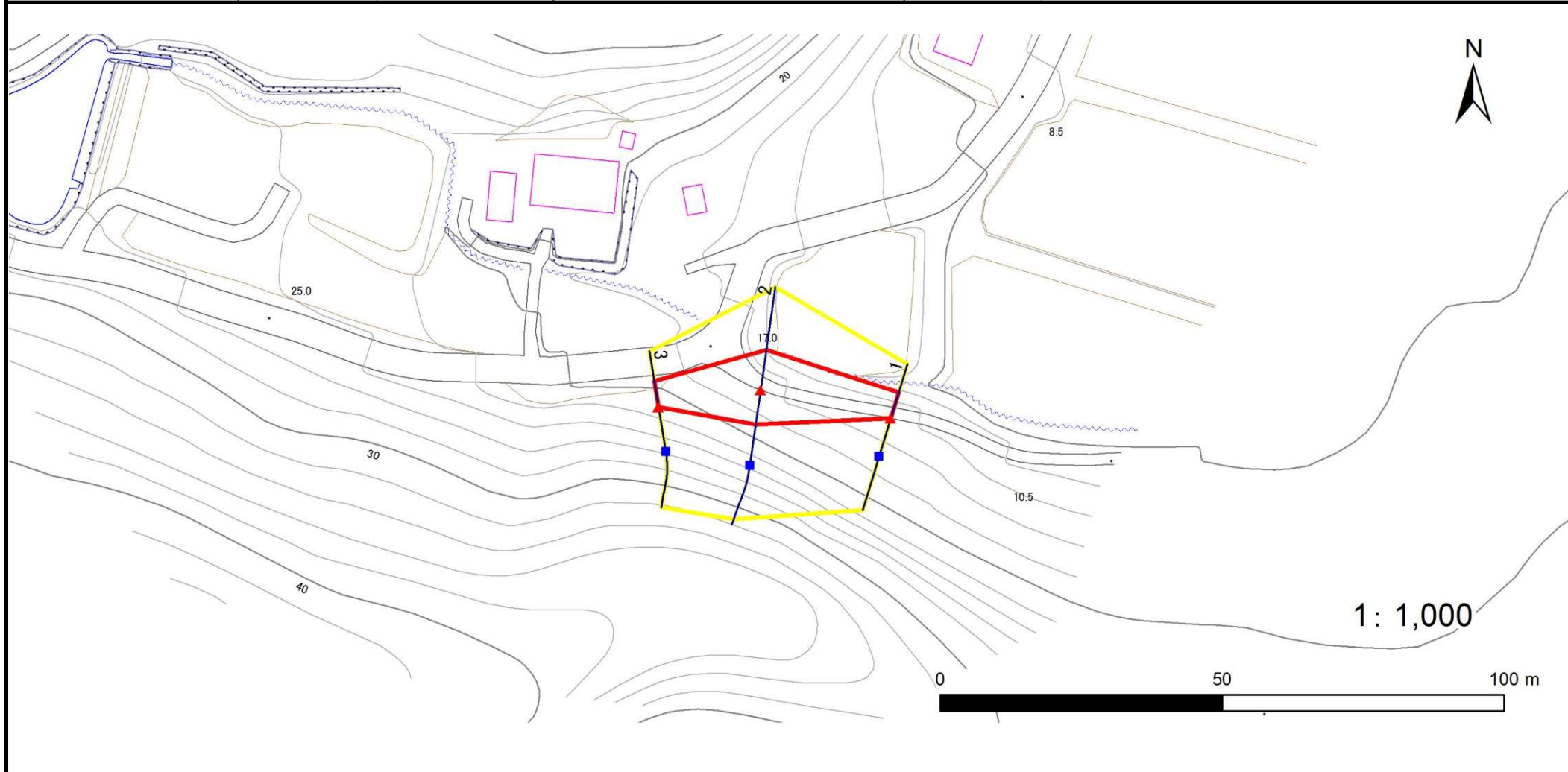
177B1066

箇所名

小長洞-2

所在地

陸前高田市広田町字小長洞



凡例

■ 上端
▲ 下端

— 横断測線

▭ 危害のおそれのある土地の区域

▭ 著しい危害のおそれのある土地の区域

▭ 土石等の移動による力が 100kN/m^2 を超える範囲

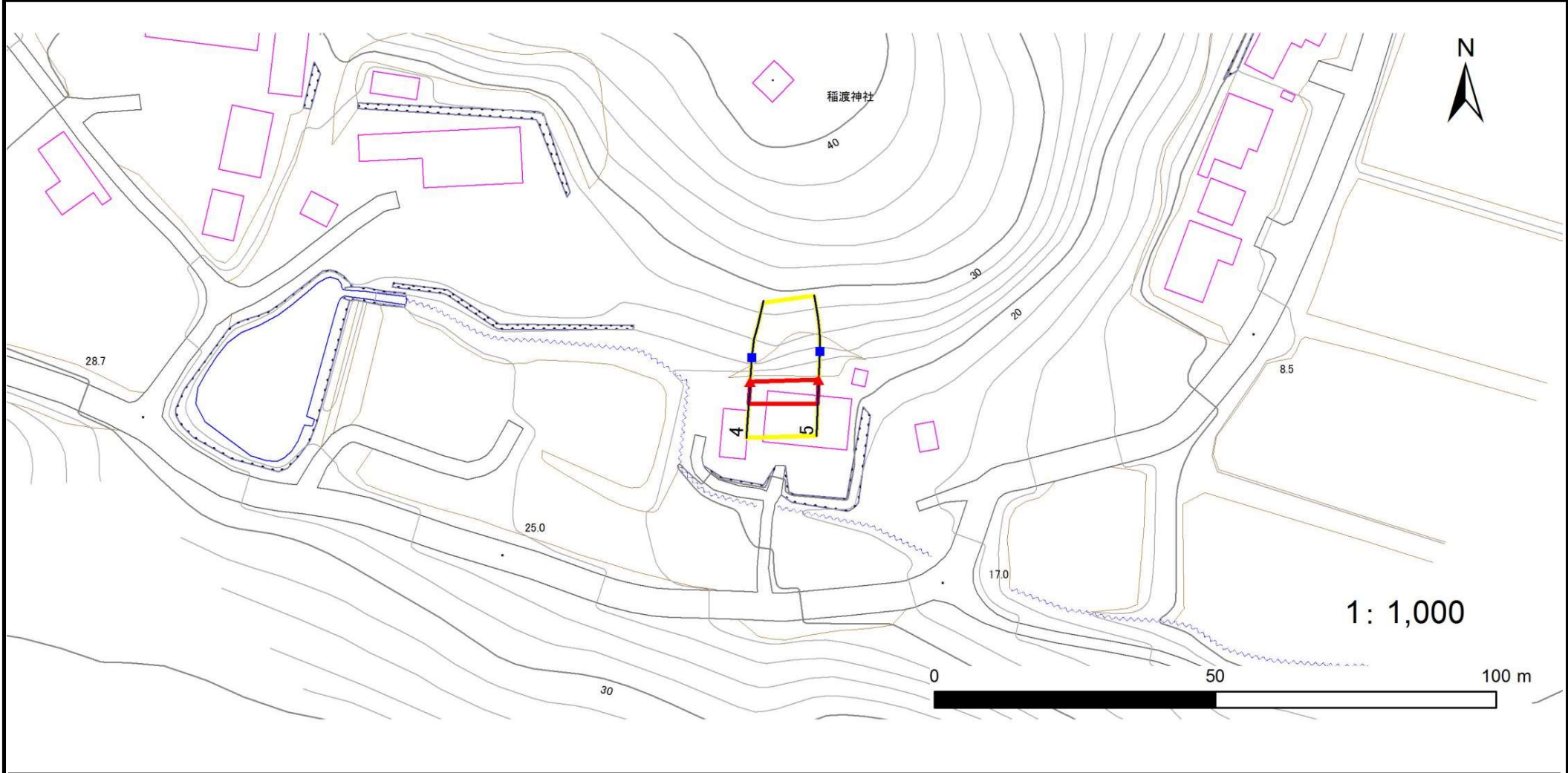
▭ 土石等の堆積高が 3m を超える範囲

急傾斜地の崩壊区域調査

様式3-1 危害のおそれのある土地、著しい危害のおそれのある土地の設定図

調査年度 平成28年度

急傾斜地の位置	箇所番号	177B1066	箇所名	小長洞-2	所在地	陸前高田市広田町字小長洞
---------	------	----------	-----	-------	-----	--------------



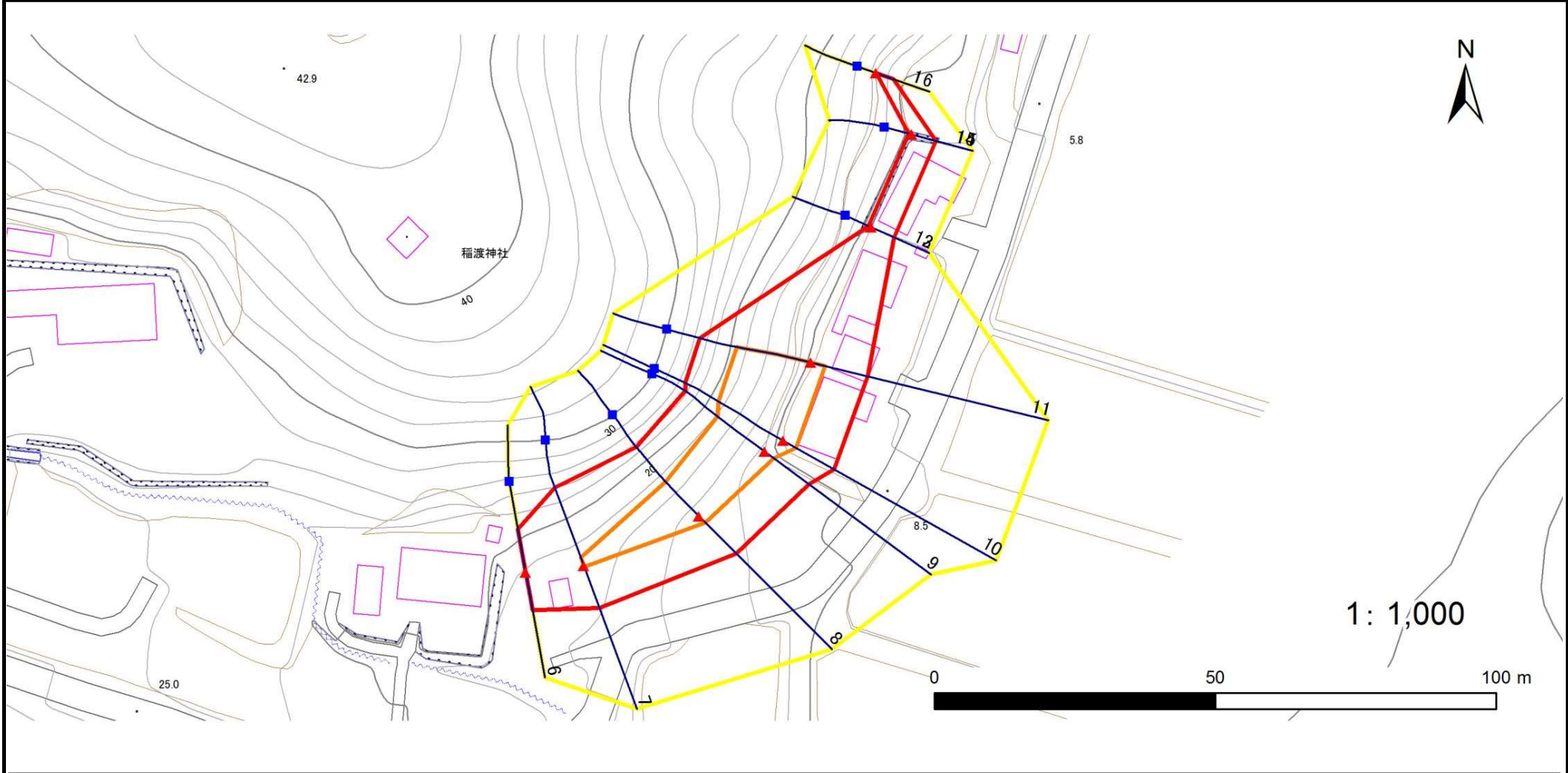
凡例	■ 上端	— 横断測線	■ 危害のおそれのある土地の区域	■ 土石等の移動による力が100kN/m ² を超える範囲
	▲ 下端		■ 著しい危害のおそれのある土地の区域	■ 土石等の堆積高が3mを超える範囲

急傾斜地の崩壊区域調査

様式3-1 危害のおそれのある土地、著しい危害のおそれのある土地の設定図

調査年度 平成28年度

急傾斜地の位置	箇所番号	箇所名	所在地
	177B1066	小長洞-2	陸前高田市広田町字小長洞



凡例	■ 上端	— 横断測線	▭ 危害のおそれのある土地の区域	▭ 土石等の移動による力が100kN/m ² を超える範囲
	▲ 下端		▭ 著しい危害のおそれのある土地の区域	▭ 土石等の堆積高が3mを超える範囲

急傾斜地の崩壊区域調書

様式3-2 建築物に作用すると想定される衝撃に関する事項(1/2)

調査年度 平成28年度

急傾斜地の位置		箇所番号 177B1066			箇所名 小長洞-2				所在地 陸前高田市広田町字小長洞		調査年度 平成28年度					
横断 測線 番号	急傾斜地の下端に隣接する土地								急傾斜地内							
	土石等の移動の高さと力の大きさ				土石等の堆積高さとの大きさ				土石等の移動の高さと力の大きさ				土石等の堆積高さとの大きさ			
	区分	高さ (m)	下端からの距離 (m)	力の大きさ (kN/m ²)	区分	下端からの水平 距離(m)	高さ (m)	力の大きさ (kN/m ²)	区分	高さ (m)	上端からの比高 (m)	力の大きさ (kN/m ²)	区分	上端からの比高 (m)	高さ (m)	力の大きさ (kN/m ²)
1	100kN/m ² を超える	—	— ~ —	—	3mを超える	— ~ —	—	—	100kN/m ² を超える	—	— ~ —	—	3mを超える	— ~ —	—	—
	それ以外	1.00	0.00 ~ 4.77	59.48	それ以外	0.00 ~ 0.00	1.71	9.14	それ以外	1.00	5.00 ~ 5.00	59.48	それ以外	5.00 ~ 5.00	1.71	9.14
2	100kN/m ² を超える	—	— ~ —	—	3mを超える	— ~ —	—	—	100kN/m ² を超える	—	— ~ —	—	3mを超える	— ~ —	—	—
	それ以外	1.00	0.00 ~ 7.16	91.03	それ以外	0.00 ~ 0.00	1.68	9.00	それ以外	1.00	5.00 ~ 9.23	91.03	それ以外	5.00 ~ 9.23	1.68	9.00
3	100kN/m ² を超える	—	— ~ —	—	3mを超える	— ~ —	—	—	100kN/m ² を超える	—	— ~ —	—	3mを超える	— ~ —	—	—
	それ以外	1.00	0.00 ~ 4.67	58.26	それ以外	0.00 ~ 0.00	1.62	8.68	それ以外	1.00	5.00 ~ 5.00	58.26	それ以外	5.00 ~ 5.00	1.62	8.68
4	100kN/m ² を超える	—	— ~ —	—	3mを超える	— ~ —	—	—	100kN/m ² を超える	—	— ~ —	—	3mを超える	— ~ —	—	—
	それ以外	1.00	0.00 ~ 3.90	49.01	それ以外	0.00 ~ 3.90	2.10	11.24	それ以外	1.00	5.00 ~ 5.00	49.01	それ以外	5.00 ~ 5.00	2.10	11.24
5	100kN/m ² を超える	—	— ~ —	—	3mを超える	— ~ —	—	—	100kN/m ² を超える	—	— ~ —	—	3mを超える	— ~ —	—	—
	それ以外	1.00	0.00 ~ 4.34	54.19	それ以外	0.00 ~ 4.34	1.98	10.57	それ以外	1.00	5.00 ~ 5.00	54.19	それ以外	5.00 ~ 5.00	1.98	10.57
6	100kN/m ² を超える	—	— ~ —	—	3mを超える	— ~ —	—	—	100kN/m ² を超える	—	— ~ —	—	3mを超える	— ~ —	—	—
	それ以外	1.00	0.00 ~ 6.82	86.26	それ以外	0.00 ~ 0.00	1.57	8.38	それ以外	1.00	5.00 ~ 9.50	86.26	それ以外	5.00 ~ 9.50	1.57	8.38
7	100kN/m ² を超える	1.00	0.00 ~ 0.21	103.10	3mを超える	— ~ —	—	—	100kN/m ² を超える	1.00	12.67 ~ 13.58	103.10	3mを超える	— ~ —	—	—
	それ以外	1.00	0.21 ~ 8.00	100.00	それ以外	0.00 ~ 8.00	1.93	10.34	それ以外	1.00	5.00 ~ 12.67	100.00	それ以外	5.00 ~ 13.58	1.93	10.34
8	100kN/m ² を超える	1.00	0.00 ~ 1.59	124.36	3mを超える	— ~ —	—	—	100kN/m ² を超える	1.00	10.70 ~ 16.72	124.36	3mを超える	— ~ —	—	—
	それ以外	1.00	1.59 ~ 9.38	100.00	それ以外	0.00 ~ 9.38	2.28	12.21	それ以外	1.00	5.00 ~ 10.70	100.00	それ以外	5.00 ~ 16.72	2.28	12.21
9	100kN/m ² を超える	1.00	0.00 ~ 2.03	131.39	3mを超える	— ~ —	—	—	100kN/m ² を超える	1.00	10.54 ~ 18.41	131.39	3mを超える	— ~ —	—	—
	それ以外	1.00	2.03 ~ 9.81	100.00	それ以外	0.00 ~ 9.81	2.35	12.58	それ以外	1.00	5.00 ~ 10.54	100.00	それ以外	5.00 ~ 18.41	2.35	12.58
10	100kN/m ² を超える	1.00	0.00 ~ 2.60	140.82	3mを超える	— ~ —	—	—	100kN/m ² を超える	1.00	10.60 ~ 21.73	140.82	3mを超える	— ~ —	—	—
	それ以外	1.00	2.60 ~ 10.38	100.00	それ以外	0.00 ~ 10.38	2.78	14.90	それ以外	1.00	5.00 ~ 10.60	100.00	それ以外	5.00 ~ 21.73	2.78	14.90
11	100kN/m ² を超える	1.00	0.00 ~ 2.60	140.82	3mを超える	— ~ —	—	—	100kN/m ² を超える	1.00	10.60 ~ 21.73	140.82	3mを超える	— ~ —	—	—
	それ以外	1.00	2.60 ~ 10.38	100.00	それ以外	0.00 ~ 10.38	2.78	14.90	それ以外	1.00	5.00 ~ 10.60	100.00	それ以外	5.00 ~ 21.73	2.78	14.90
12	100kN/m ² を超える	—	— ~ —	—	3mを超える	— ~ —	—	—	100kN/m ² を超える	—	— ~ —	—	3mを超える	— ~ —	—	—
	それ以外	1.00	0.00 ~ 4.44	55.44	それ以外	0.00 ~ 4.44	2.07	11.07	それ以外	1.00	5.00 ~ 5.62	55.44	それ以外	5.00 ~ 5.62	2.07	11.07
13	100kN/m ² を超える	—	— ~ —	—	3mを超える	— ~ —	—	—	100kN/m ² を超える	—	— ~ —	—	3mを超える	— ~ —	—	—
	それ以外	1.00	0.00 ~ 4.44	55.43	それ以外	0.00 ~ 4.44	2.07	11.08	それ以外	1.00	5.00 ~ 5.62	55.43	それ以外	5.00 ~ 5.62	2.07	11.08
14	100kN/m ² を超える	—	— ~ —	—	3mを超える	— ~ —	—	—	100kN/m ² を超える	—	— ~ —	—	3mを超える	— ~ —	—	—
	それ以外	1.00	0.00 ~ 4.44	55.44	それ以外	0.00 ~ 4.44	2.07	11.07	それ以外	1.00	5.00 ~ 5.62	55.44	それ以外	5.00 ~ 5.62	2.07	11.07
15	100kN/m ² を超える	—	— ~ —	—	3mを超える	— ~ —	—	—	100kN/m ² を超える	—	— ~ —	—	3mを超える	— ~ —	—	—
	それ以外	1.00	0.00 ~ 4.44	55.43	それ以外	0.00 ~ 4.44	2.07	11.08	それ以外	1.00	5.00 ~ 5.62	55.43	それ以外	5.00 ~ 5.62	2.07	11.08

急傾斜地の崩壊区域調書

様式3-2 建築物に作用すると想定される衝撃に関する事項(2/2)

調査年度	平成28年度
------	--------

急傾斜地の位置		箇所番号 177B1066			箇所名 小長洞-2				所在地 陸前高田市広田町字小長洞							
横断 測線 番号	急傾斜地の下端に隣接する土地								急傾斜地内							
	土石等の移動の高さと力の大きさ				土石等の堆積高さとの大きさ				土石等の移動の高さと力の大きさ				土石等の堆積高さとの大きさ			
	区分	高さ (m)	下端からの距離 (m)	力の大きさ (kN/m ²)	区分	下端からの水平 距離(m)	高さ (m)	力の大きさ (kN/m ²)	区分	高さ (m)	上端からの比高 (m)	力の大きさ (kN/m ²)	区分	上端からの比高 (m)	高さ (m)	力の大きさ (kN/m ²)
16	100kN/m ² を超える	—	— ~ —	—	3mを超える	— ~ —	—	—	100kN/m ² を超える	—	— ~ —	—	3mを超える	— ~ —	—	—
	それ以外	1.00	0.00 ~ 3.26	41.51	それ以外	0.00 ~ 3.26	2.26	12.11	それ以外	1.00	5.00 ~ 5.00	41.51	それ以外	5.00 ~ 5.00	2.26	12.11