

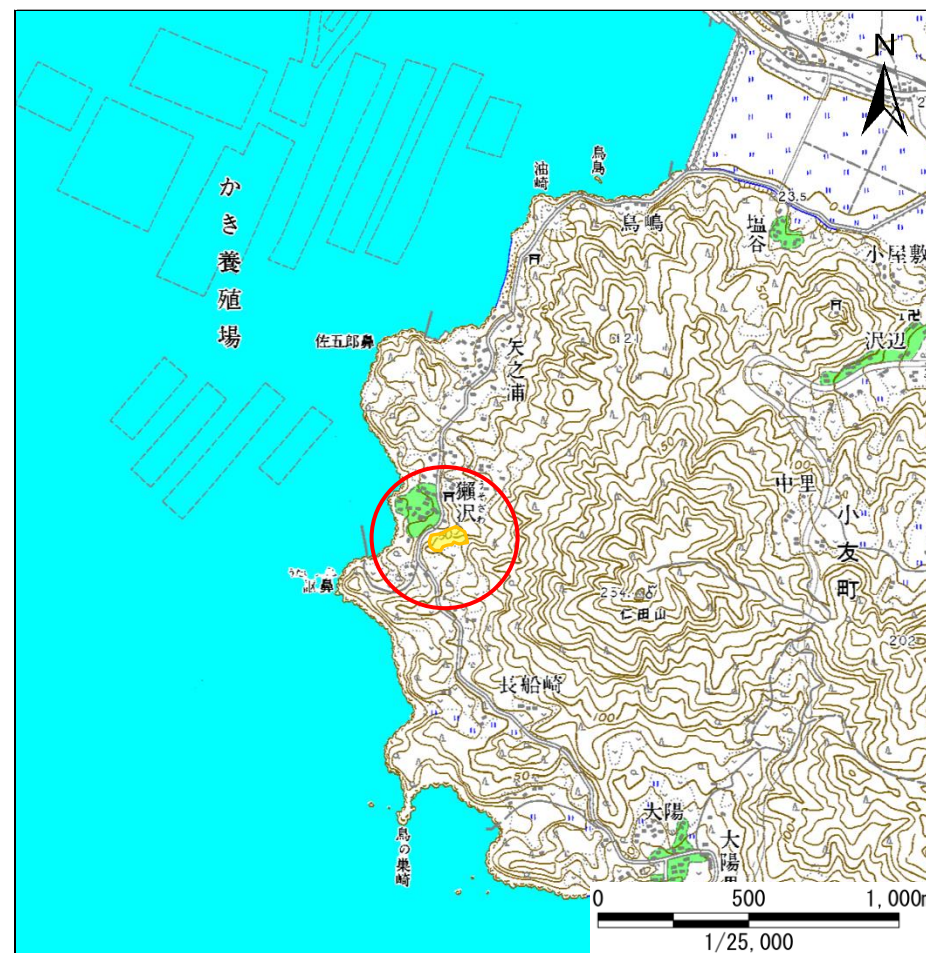
# 土砂災害防止に関する基礎調査(急傾斜地の崩壊)

表紙 概況、位置図

自然現象の種類	急傾斜地の崩壊
箇所番号	177B1048
箇所名	瀬沢-3
所在地	岩手県陸前高田市小友町字瀬沢
調査機関	沿岸広域振興局土木部大船渡土木センター



概況図(S=1:200,000)



位置図(S=1:25,000)

# 急傾斜地の崩壊区域調査

様式3-1 危害のおそれのある土地、著しい危害のおそれのある土地の設定図

調査年度

平成27年度

急傾斜地の位置

箇所番号

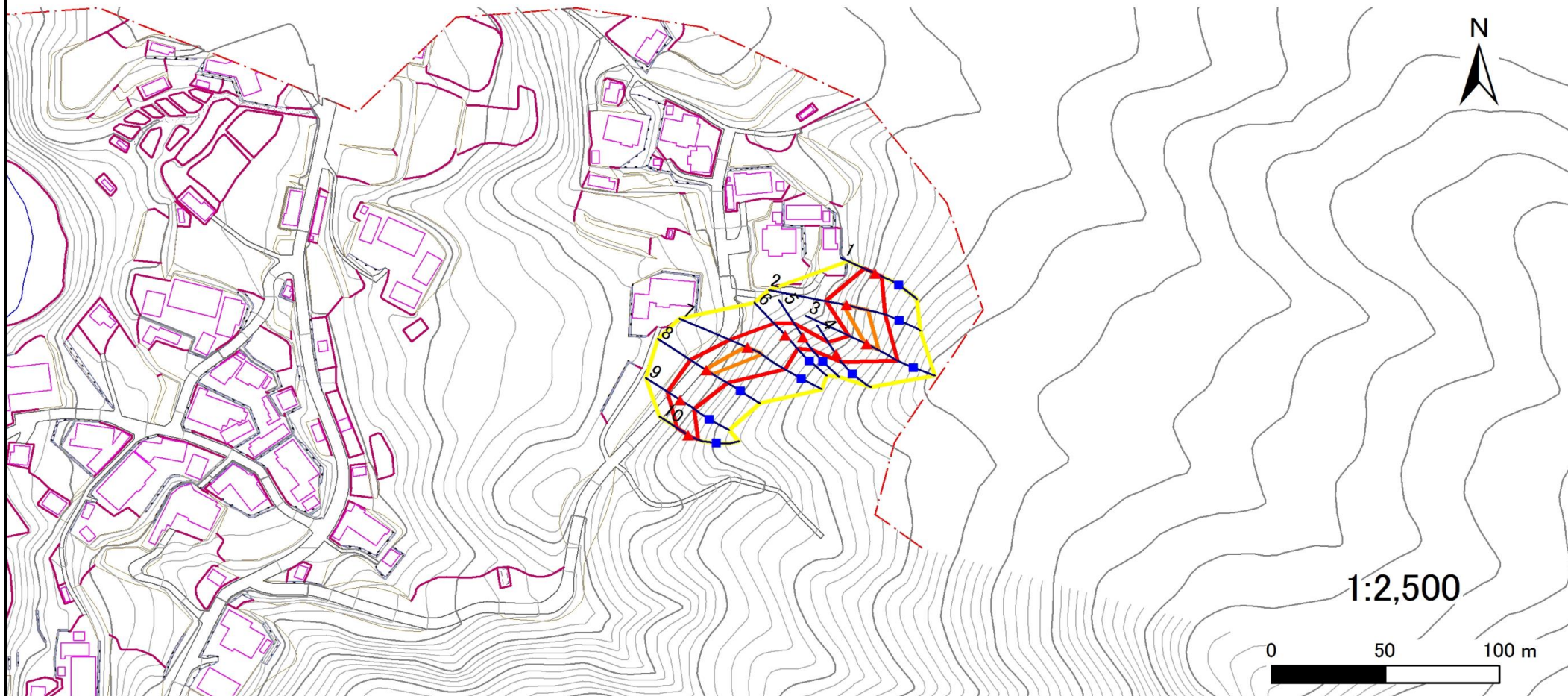
177B1048

箇所名

瀬沢-3

所在地

岩手県陸前高田市小友町字瀬沢



凡例

■ 上端  
▲ 下端

— 横断測線

— 危険のおそれのある土地の区域

— 著しい危険のおそれのある土地の区域

— 土石等の移動による力が100kN/m<sup>2</sup>を超える範囲

— 土石等の堆積高が3mを超える範囲

## 急傾斜地の崩壊区域調書

様式3-2 建築物に作用すると想定される衝撃に関する事項(1/1)

調査年度

平成27年度

急傾斜地の位置		箇所番号		177B1048		箇所名		瀬沢-3		所在地		岩手県陸前高田市小友町字瀬沢				
横断 測線 番号	急傾斜地の下端に隣接する土地								急傾斜地内							
	土石等の移動の高さと力の大きさ				土石等の堆積高さとの大きさ				土石等の移動の高さと力の大きさ				土石等の堆積高さとの大きさ			
	区分	高さ (m)	下端からの距離 (m)	力の大きさ (kN/m <sup>2</sup> )	区分	下端からの水平 距離(m)	高さ (m)	力の大きさ (kN/m <sup>2</sup> )	区分	高さ (m)	上端からの比高 (m)	力の大きさ (kN/m <sup>2</sup> )	区分	上端からの比高 (m)	高さ (m)	力の大きさ (kN/m <sup>2</sup> )
1	100kN/m <sup>2</sup> を超える	—	— ~ —	—	3mを超える	— ~ —	—	—	100kN/m <sup>2</sup> を超える	—	— ~ —	—	3mを超える	— ~ —	—	—
	それ以外	1.00	0.00 ~ 5.56	69.46	それ以外	0.00 ~ 0.00	1.57	7.91	それ以外	1.00	5.00 ~ 6.70	69.46	それ以外	5.00 ~ 6.70	1.57	7.91
2	100kN/m <sup>2</sup> を超える	1.00	0.00 ~ 1.78	127.29	3mを超える	— ~ —	—	—	100kN/m <sup>2</sup> を超える	1.00	10.63 ~ 17.47	127.29	3mを超える	— ~ —	—	—
	それ以外	1.00	1.78 ~ 9.56	100.00	それ以外	0.00 ~ 9.56	2.30	11.63	それ以外	1.00	5.00 ~ 10.63	100.00	それ以外	5.00 ~ 17.47	2.30	11.63
3	100kN/m <sup>2</sup> を超える	1.00	0.00 ~ 0.97	114.57	3mを超える	— ~ —	—	—	100kN/m <sup>2</sup> を超える	1.00	11.24 ~ 14.94	114.57	3mを超える	— ~ —	—	—
	それ以外	1.00	0.97 ~ 8.76	100.00	それ以外	0.00 ~ 8.76	2.02	10.22	それ以外	1.00	5.00 ~ 11.24	100.00	それ以外	5.00 ~ 14.94	2.02	10.22
4	100kN/m <sup>2</sup> を超える	—	— ~ —	—	3mを超える	— ~ —	—	—	100kN/m <sup>2</sup> を超える	—	— ~ —	—	3mを超える	— ~ —	—	—
	それ以外	1.00	0.00 ~ 6.49	81.76	それ以外	0.00 ~ 0.00	1.67	8.46	それ以外	1.00	5.00 ~ 7.83	81.76	それ以外	5.00 ~ 7.83	1.67	8.46
5	100kN/m <sup>2</sup> を超える	—	— ~ —	—	3mを超える	— ~ —	—	—	100kN/m <sup>2</sup> を超える	—	— ~ —	—	3mを超える	— ~ —	—	—
	それ以外	1.00	0.00 ~ 7.51	96.08	それ以外	0.00 ~ 0.00	1.70	8.60	それ以外	1.00	5.00 ~ 9.99	96.08	それ以外	5.00 ~ 9.99	1.70	8.60
6	100kN/m <sup>2</sup> を超える	—	— ~ —	—	3mを超える	— ~ —	—	—	100kN/m <sup>2</sup> を超える	—	— ~ —	—	3mを超える	— ~ —	—	—
	それ以外	1.00	0.00 ~ 7.38	94.22	それ以外	0.00 ~ 7.38	2.02	10.21	それ以外	1.00	5.00 ~ 10.11	94.22	それ以外	5.00 ~ 10.11	2.02	10.21
7	100kN/m <sup>2</sup> を超える	1.00	0.00 ~ 0.85	112.74	3mを超える	— ~ —	—	—	100kN/m <sup>2</sup> を超える	1.00	12.28 ~ 16.37	112.74	3mを超える	— ~ —	—	—
	それ以外	1.00	0.85 ~ 8.64	100.00	それ以外	0.00 ~ 8.64	2.12	10.70	それ以外	1.00	5.00 ~ 12.28	100.00	それ以外	5.00 ~ 16.37	2.12	10.70
8	100kN/m <sup>2</sup> を超える	1.00	0.00 ~ 0.76	111.40	3mを超える	— ~ —	—	—	100kN/m <sup>2</sup> を超える	1.00	10.60 ~ 12.91	111.40	3mを超える	— ~ —	—	—
	それ以外	1.00	0.76 ~ 8.55	100.00	それ以外	0.00 ~ 8.55	2.13	10.77	それ以外	1.00	5.00 ~ 10.60	100.00	それ以外	5.00 ~ 12.91	2.13	10.77
9	100kN/m <sup>2</sup> を超える	—	— ~ —	—	3mを超える	— ~ —	—	—	100kN/m <sup>2</sup> を超える	—	— ~ —	—	3mを超える	— ~ —	—	—
	それ以外	1.00	0.00 ~ 6.80	85.95	それ以外	0.00 ~ 0.00	1.58	8.00	それ以外	1.00	5.00 ~ 9.18	85.95	それ以外	5.00 ~ 9.18	1.58	8.00
10	100kN/m <sup>2</sup> を超える	—	— ~ —	—	3mを超える	— ~ —	—	—	100kN/m <sup>2</sup> を超える	—	— ~ —	—	3mを超える	— ~ —	—	—
	それ以外	1.00	0.00 ~ 6.20	77.86	それ以外	0.00 ~ 0.00	1.59	8.05	それ以外	1.00	5.00 ~ 7.73	77.86	それ以外	5.00 ~ 7.73	1.59	8.05
	100kN/m <sup>2</sup> を超える		~		3mを超える	~			100kN/m <sup>2</sup> を超える		~		3mを超える	~		
	それ以外		~		それ以外	~			それ以外		~		それ以外	~		
	100kN/m <sup>2</sup> を超える		~		3mを超える	~			100kN/m <sup>2</sup> を超える		~		3mを超える	~		
	それ以外		~		それ以外	~			それ以外		~		それ以外	~		
	100kN/m <sup>2</sup> を超える		~		3mを超える	~			100kN/m <sup>2</sup> を超える		~		3mを超える	~		
	それ以外		~		それ以外	~			それ以外		~		それ以外	~		
	100kN/m <sup>2</sup> を超える		~		3mを超える	~			100kN/m <sup>2</sup> を超える		~		3mを超える	~		
	それ以外		~		それ以外	~			それ以外		~		それ以外	~		