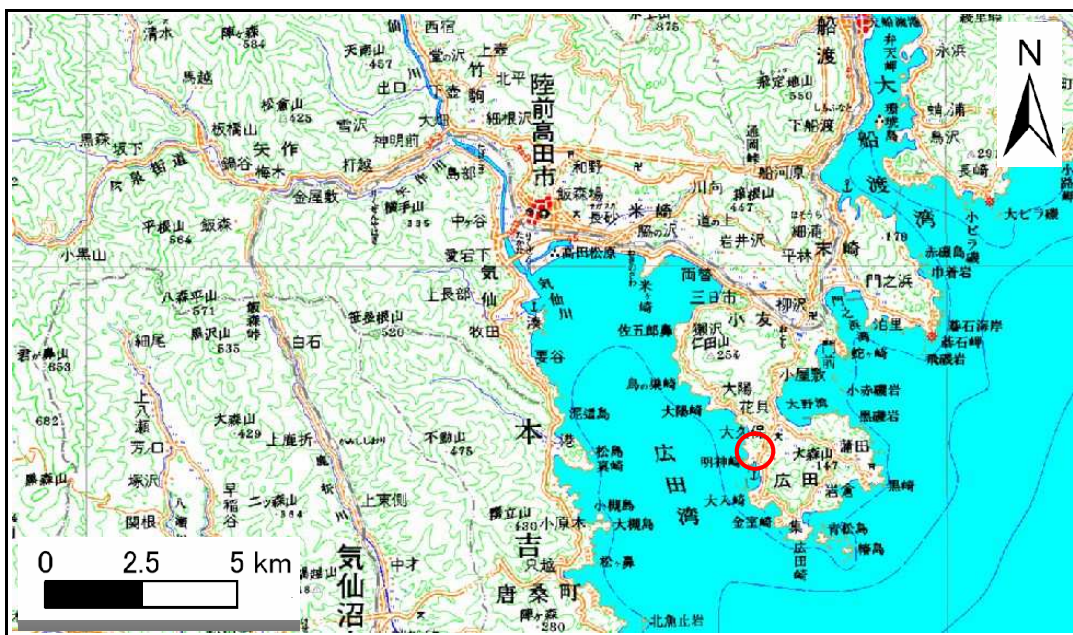


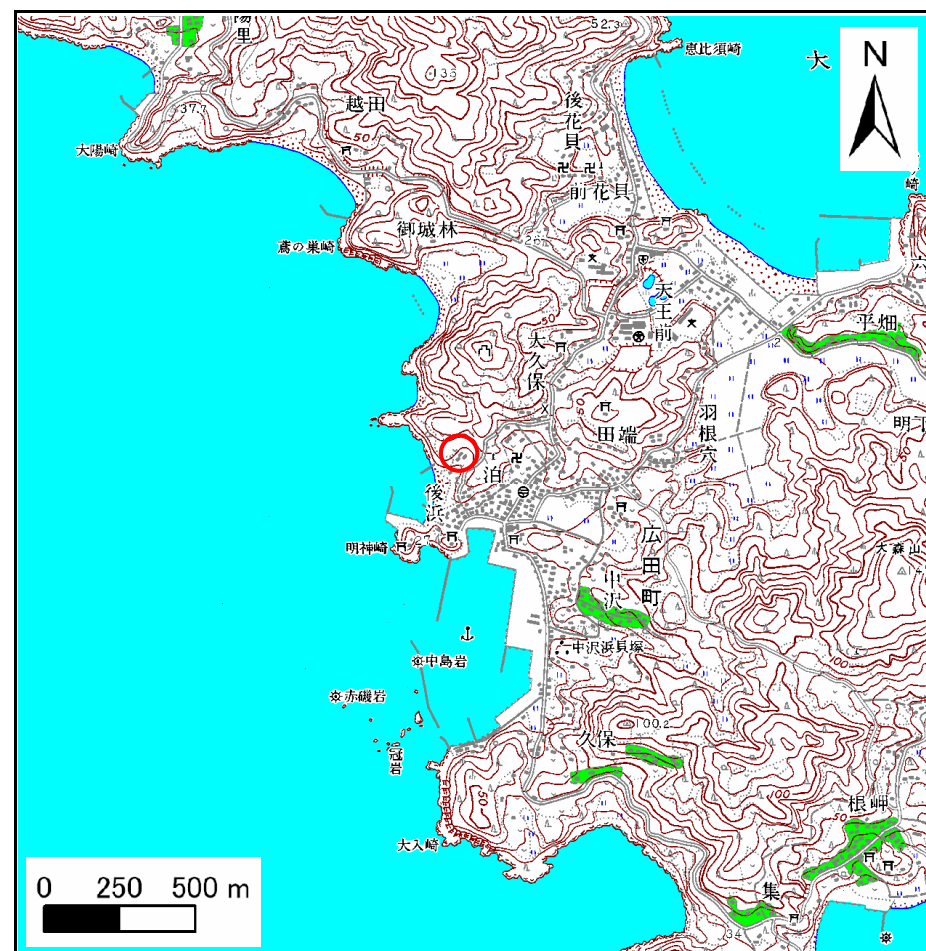
# 土砂災害防止に関する基礎調査(急傾斜地の崩壊)

表紙 概況、位置図

自然現象の種類	急傾斜地の崩壊
箇所番号	177A1009
箇所名	泊-3
所在地	陸前高田市広田町泊
調査機関	大船渡地方振興局土木部



概況図(S=1:200,000)



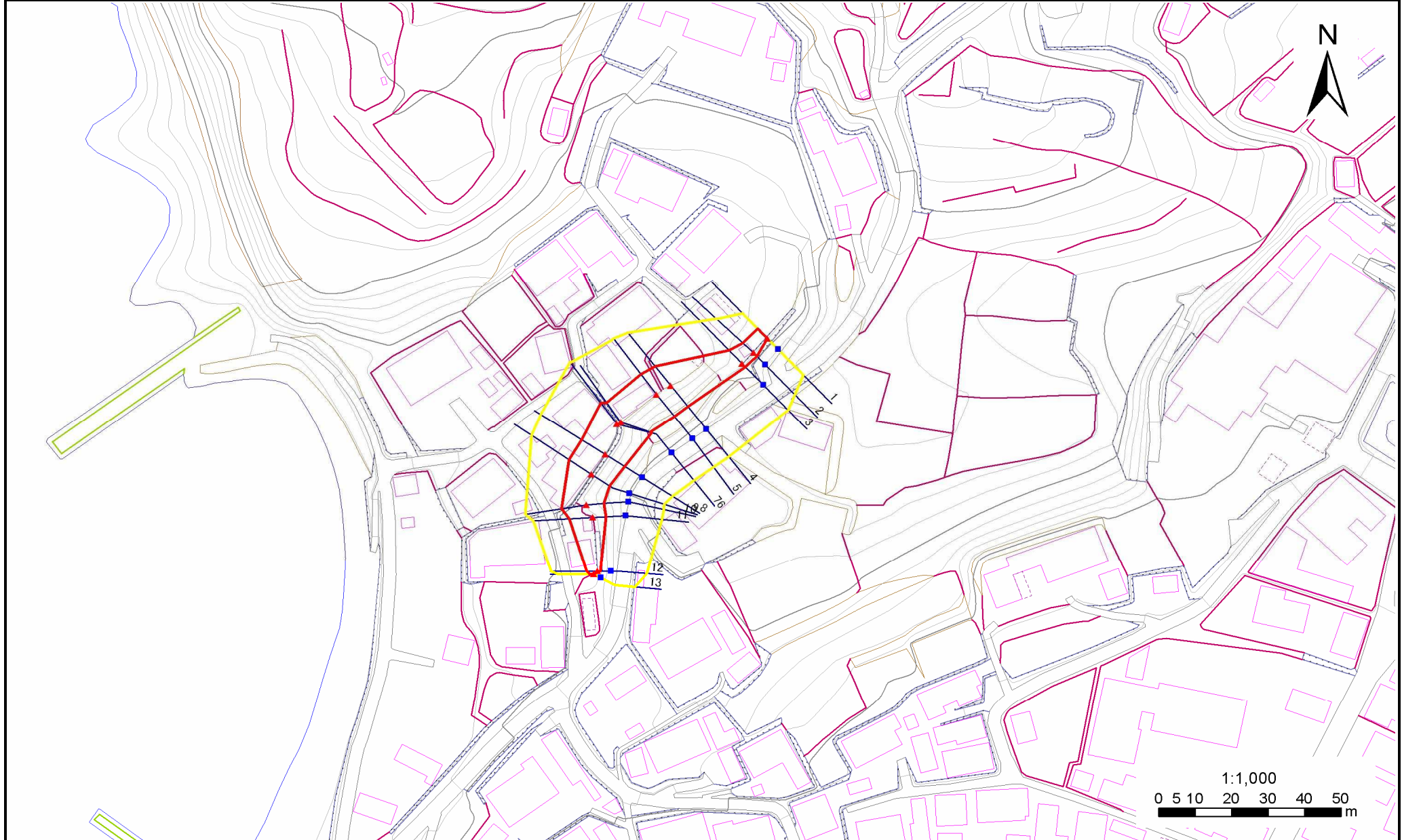
位置図(S=1:25,000)

# 急傾斜地の崩壊区域調書

様式3-1 危害のおそれのある土地、著しい危害のおそれのある土地の設定図

調査年度	平成19年度
------	--------

急傾斜地の位置	箇所番号	177A1009	箇所名	沼-3	所在地	陸前高田市広田町沼
---------	------	----------	-----	-----	-----	-----------



凡例	■ 上端	— 横断測線	— 危害のおそれのある土地の区域	— 土石等の移動による力が100kN/m <sup>2</sup> を超える範囲
	▲ 下端		— 著しい危害のおそれのある土地の区域	— 土石等の堆積高が3mを超える範囲

## 急傾斜地の崩壊区域調査

様式3-2 建築物に作用すると想定される衝撃に関する事項(1/1)

調査年度	平成19年度
------	--------

急傾斜地の位置		箇所番号			箇所名				所在地							
		177A1009			泊-3				陸前高田市広田町泊							
横断 測線 番号	急傾斜地の下端に隣接する土地								急傾斜地内							
	土石等の移動の高さと力の大きさ				土石等の堆積高さとの大きさ				土石等の移動の高さと力の大きさ				土石等の堆積高さとの大きさ			
	区分	高さ (m)	下端からの距離 (m)	力の大きさ (kN/m <sup>2</sup> )	区分	下端からの水平 距離(m)	高さ (m)	力の大きさ (kN/m <sup>2</sup> )	区分	高さ (m)	下端からの比高 (m)	力の大きさ (kN/m <sup>2</sup> )	区分	下端からの比高 (m)	高さ (m)	力の大きさ (kN/m <sup>2</sup> )
1	100kN/m <sup>2</sup> を超える	-	- ~ -	-	3mを超える	- ~ -	-	-	100kN/m <sup>2</sup> を超える	-	- ~ -	-	3mを超える	- ~ -	-	-
	それ以外	1.00	0.00 ~ 3.90	49.00	それ以外	0.00 ~ 3.90	2.10	11.02	それ以外	1.00	5.00 ~ 5.00	49.00	それ以外	5.00 ~ 5.00	2.10	11.02
2	100kN/m <sup>2</sup> を超える	-	- ~ -	-	3mを超える	- ~ -	-	-	100kN/m <sup>2</sup> を超える	-	- ~ -	-	3mを超える	- ~ -	-	-
	それ以外	1.00	0.00 ~ 4.05	50.68	それ以外	0.00 ~ 4.05	2.33	12.21	それ以外	1.00	5.00 ~ 7.00	50.68	それ以外	5.00 ~ 7.00	2.33	12.21
3	100kN/m <sup>2</sup> を超える	-	- ~ -	-	3mを超える	- ~ -	-	-	100kN/m <sup>2</sup> を超える	-	- ~ -	-	3mを超える	- ~ -	-	-
	それ以外	1.00	0.00 ~ 5.37	66.99	それ以外	0.00 ~ 0.00	1.70	8.92	それ以外	1.00	5.00 ~ 5.85	66.99	それ以外	5.00 ~ 5.85	1.70	8.92
4	100kN/m <sup>2</sup> を超える	-	- ~ -	-	3mを超える	- ~ -	-	-	100kN/m <sup>2</sup> を超える	-	- ~ -	-	3mを超える	- ~ -	-	-
	それ以外	1.00	0.00 ~ 7.04	89.32	それ以外	0.00 ~ 0.00	1.60	8.37	それ以外	1.00	5.00 ~ 9.64	89.32	それ以外	5.00 ~ 9.64	1.60	8.37
5	100kN/m <sup>2</sup> を超える	-	- ~ -	-	3mを超える	- ~ -	-	-	100kN/m <sup>2</sup> を超える	-	- ~ -	-	3mを超える	- ~ -	-	-
	それ以外	1.00	0.00 ~ 7.24	92.21	それ以外	0.00 ~ 0.00	1.61	8.46	それ以外	1.00	5.00 ~ 9.99	92.21	それ以外	5.00 ~ 9.99	1.61	8.46
6	100kN/m <sup>2</sup> を超える	-	- ~ -	-	3mを超える	- ~ -	-	-	100kN/m <sup>2</sup> を超える	-	- ~ -	-	3mを超える	- ~ -	-	-
	それ以外	1.00	0.00 ~ 6.99	88.66	それ以外	0.00 ~ 0.00	1.57	8.22	それ以外	1.00	5.00 ~ 9.93	88.66	それ以外	5.00 ~ 9.93	1.57	8.22
7	100kN/m <sup>2</sup> を超える	-	- ~ -	-	3mを超える	- ~ -	-	-	100kN/m <sup>2</sup> を超える	-	- ~ -	-	3mを超える	- ~ -	-	-
	それ以外	1.00	0.00 ~ 7.54	96.50	それ以外	0.00 ~ 7.54	1.98	10.36	それ以外	1.00	5.00 ~ 11.03	96.50	それ以外	5.00 ~ 11.03	1.98	10.36
8	100kN/m <sup>2</sup> を超える	-	- ~ -	-	3mを超える	- ~ -	-	-	100kN/m <sup>2</sup> を超える	-	- ~ -	-	3mを超える	- ~ -	-	-
	それ以外	1.00	0.00 ~ 7.71	98.84	それ以外	0.00 ~ 7.71	2.30	12.08	それ以外	1.00	5.00 ~ 10.58	98.84	それ以外	5.00 ~ 10.58	2.30	12.08
9	100kN/m <sup>2</sup> を超える	-	- ~ -	-	3mを超える	- ~ -	-	-	100kN/m <sup>2</sup> を超える	-	- ~ -	-	3mを超える	- ~ -	-	-
	それ以外	1.00	0.00 ~ 7.52	96.17	それ以外	0.00 ~ 7.52	1.83	9.62	それ以外	1.00	5.00 ~ 9.99	96.17	それ以外	5.00 ~ 9.99	1.83	9.62
10	100kN/m <sup>2</sup> を超える	-	- ~ -	-	3mを超える	- ~ -	-	-	100kN/m <sup>2</sup> を超える	-	- ~ -	-	3mを超える	- ~ -	-	-
	それ以外	1.00	0.00 ~ 6.91	87.51	それ以外	0.00 ~ 0.00	1.73	9.08	それ以外	1.00	5.00 ~ 8.53	87.51	それ以外	5.00 ~ 8.53	1.73	9.08
11	100kN/m <sup>2</sup> を超える	-	- ~ -	-	3mを超える	- ~ -	-	-	100kN/m <sup>2</sup> を超える	-	- ~ -	-	3mを超える	- ~ -	-	-
	それ以外	1.00	0.00 ~ 6.57	82.83	それ以外	0.00 ~ 6.57	1.90	9.97	それ以外	1.00	5.00 ~ 8.25	82.83	それ以外	5.00 ~ 8.25	1.90	9.97
12	100kN/m <sup>2</sup> を超える	-	- ~ -	-	3mを超える	- ~ -	-	-	100kN/m <sup>2</sup> を超える	-	- ~ -	-	3mを超える	- ~ -	-	-
	それ以外	1.00	0.00 ~ 2.97	38.33	それ以外	0.00 ~ 2.97	2.50	13.10	それ以外	1.00	5.00 ~ 6.41	38.33	それ以外	5.00 ~ 6.41	2.50	13.10
13	100kN/m <sup>2</sup> を超える	-	- ~ -	-	3mを超える	- ~ -	-	-	100kN/m <sup>2</sup> を超える	-	- ~ -	-	3mを超える	- ~ -	-	-
	それ以外	1.00	0.00 ~ 1.23	19.69	それ以外	0.00 ~ 1.23	2.84	14.87	それ以外	1.00	5.00 ~ 5.00	19.69	それ以外	5.00 ~ 5.00	2.84	14.87
	100kN/m <sup>2</sup> を超える		~		3mを超える	~			100kN/m <sup>2</sup> を超える		~		3mを超える	~		
	それ以外		~		それ以外	~			それ以外		~		それ以外	~		
	100kN/m <sup>2</sup> を超える		~		3mを超える	~			100kN/m <sup>2</sup> を超える		~		3mを超える	~		
	それ以外		~		それ以外	~			それ以外		~		それ以外	~		