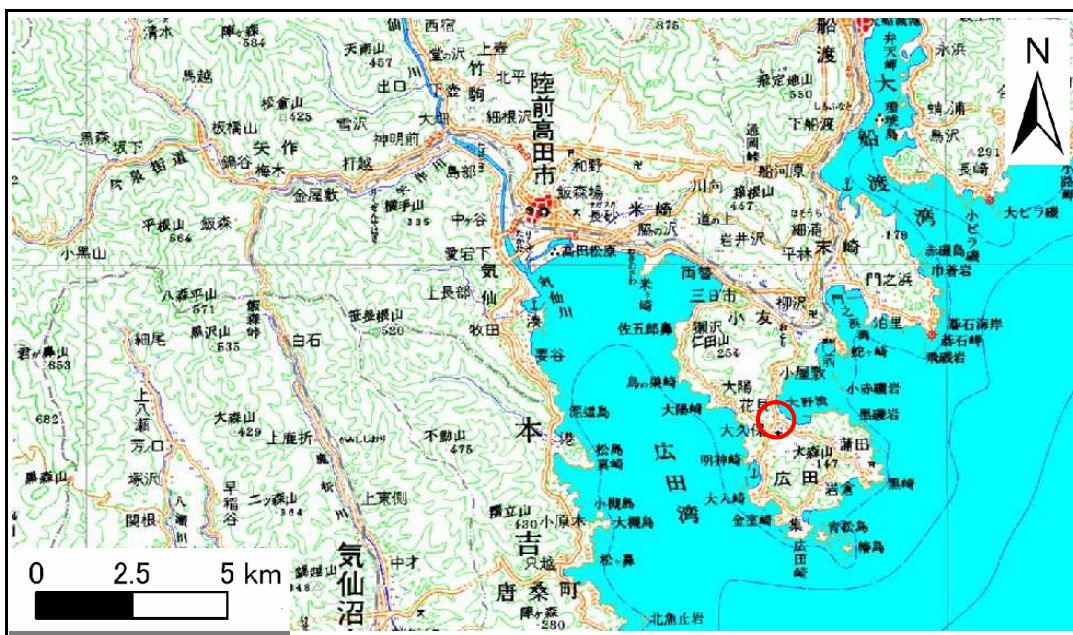


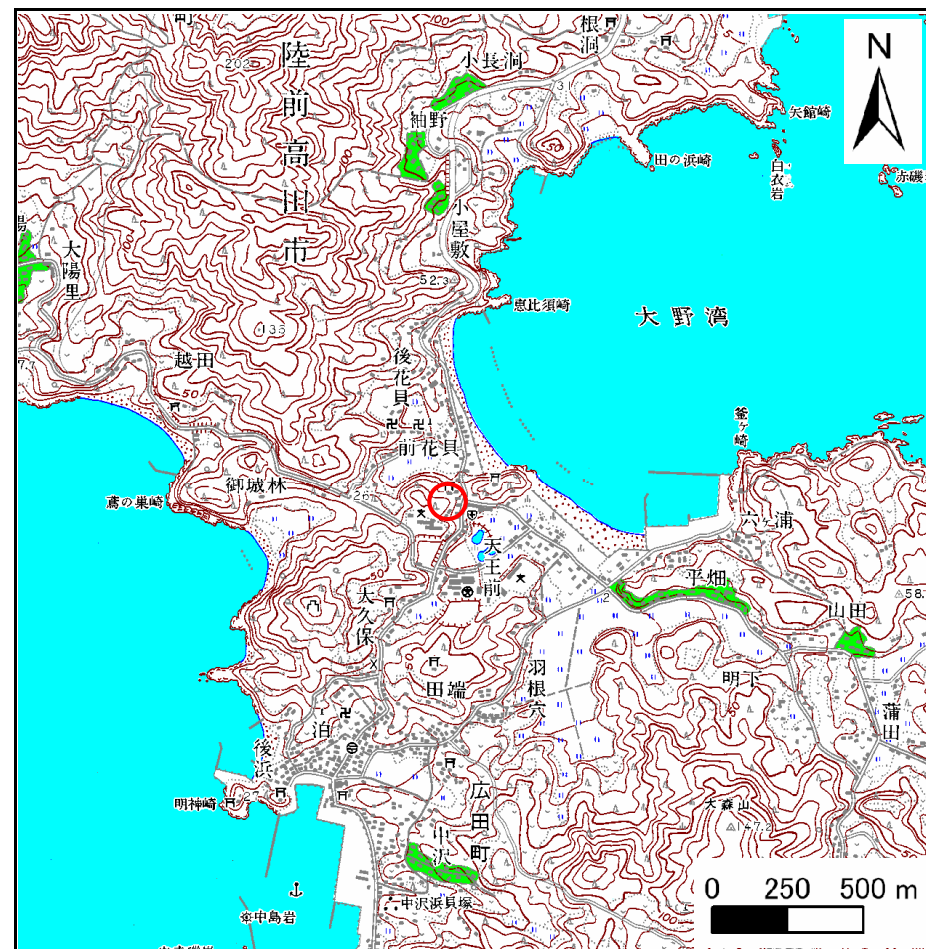
土砂災害防止に関する基礎調査(急傾斜地の崩壊)

表紙 概況、位置図

自然現象の種類	急傾斜地の崩壊
箇所番号	177A1007
箇所名	大久保
所在地	陸前高田市広田町大久保
調査機関	大船渡地方振興局土木部



概況図(S=1:200,000)



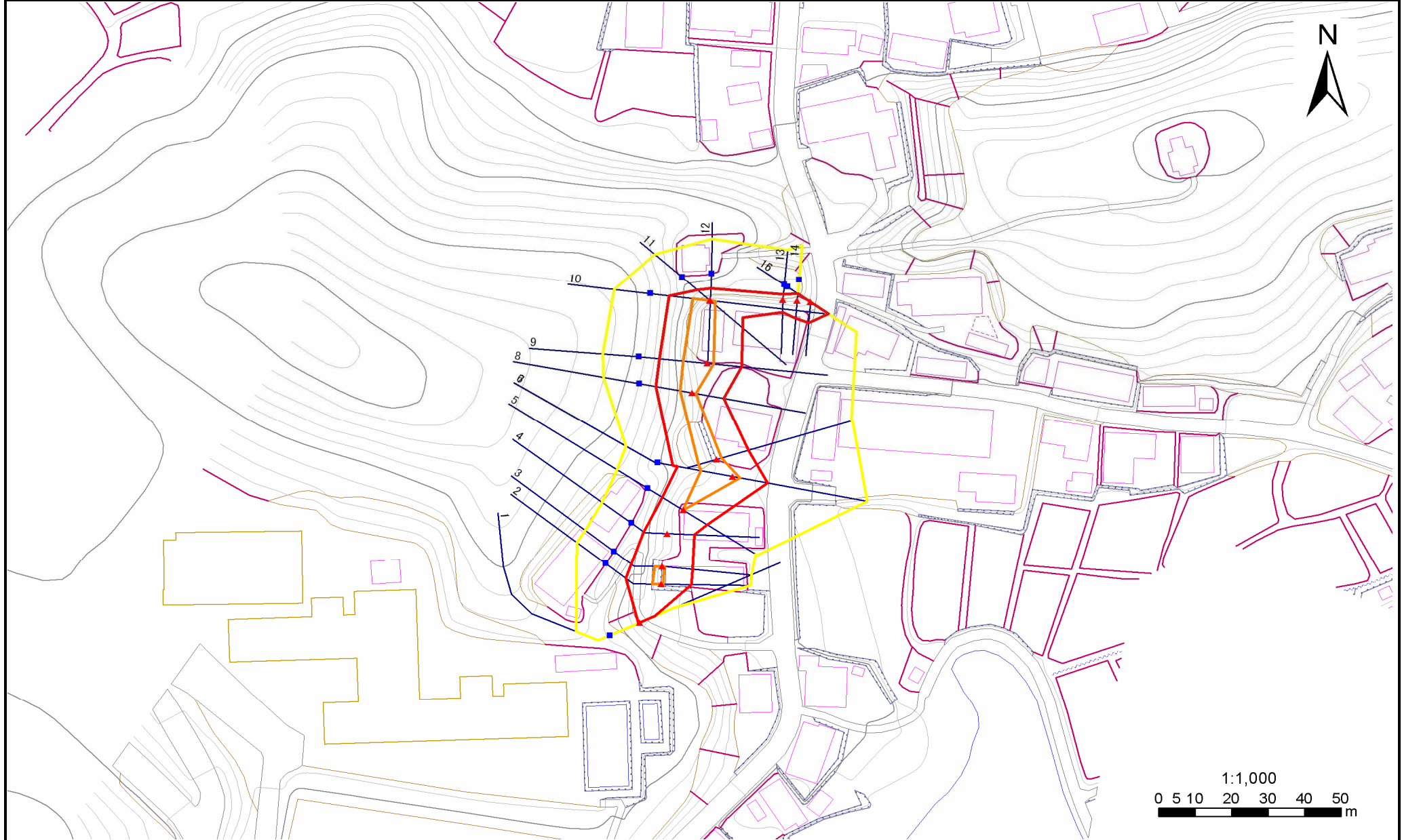
位置図(S=1:25,000)

急傾斜地の崩壊区域調書

様式3-1 危害のおそれのある土地、著しい危害のおそれのある土地の設定図

調査年度 平成19年度

急傾斜地の位置 箇所番号 177A1007 箇所名 大久保 所在地 陸前高田市広田町大久保



- | | | | | |
|----|------|--------|---------------------|--|
| 凡例 | ■ 上端 | — 横断測線 | — 危害のおそれのある土地の区域 | — 土石等の移動による力が100kN/m ² を超える範囲 |
| | ▲ 下端 | | — 著しい危害のおそれのある土地の区域 | — 土石等の堆積高が3mを超える範囲 |

急傾斜地の崩壊区域調査

様式3-2 建築物に作用すると想定される衝撃に関する事項(1/2)

調査年度 平成19年度

急傾斜地の位置		箇所番号 177A1007			箇所名 大久保				所在地 陸前高田市広田町大久保							
横断 測線 番号	急傾斜地の下端に隣接する土地								急傾斜地内							
	土石等の移動の高さと力の大きさ				土石等の堆積高さとの大きさ				土石等の移動の高さと力の大きさ				土石等の堆積高さとの大きさ			
	区分	高さ (m)	下端からの距離 (m)	力の大きさ (kN/m ²)	区分	下端からの水平 距離(m)	高さ (m)	力の大きさ (kN/m ²)	区分	高さ (m)	上端からの比高 (m)	力の大きさ (kN/m ²)	区分	上端からの比高 (m)	高さ (m)	力の大きさ (kN/m ²)
1	100kN/m ² を超える	-	- ~ -	-	3mを超える	- ~ -	-	-	100kN/m ² を超える	-	- ~ -	-	3mを超える	- ~ -	-	-
	それ以外	1.00	0.00 ~ 4.66	58.10	それ以外	0.00 ~ 0.00	1.57	8.21	それ以外	1.00	5.00 ~ 5.20	58.10	それ以外	5.00 ~ 5.20	1.57	8.21
2	100kN/m ² を超える	1.00	0.00 ~ 0.59	108.71	3mを超える	- ~ -	-	-	100kN/m ² を超える	1.00	10.63 ~ 12.37	108.71	3mを超える	- ~ -	-	-
	それ以外	1.00	0.59 ~ 8.37	100.00	それ以外	0.00 ~ 8.37	2.12	11.11	それ以外	1.00	5.00 ~ 10.63	100.00	それ以外	5.00 ~ 12.37	2.12	11.11
3	100kN/m ² を超える	1.00	0.00 ~ 0.62	109.15	3mを超える	- ~ -	-	-	100kN/m ² を超える	1.00	10.65 ~ 12.37	109.15	3mを超える	- ~ -	-	-
	それ以外	1.00	0.62 ~ 8.40	100.00	それ以外	0.00 ~ 8.40	2.27	11.89	それ以外	1.00	5.00 ~ 10.65	100.00	それ以外	5.00 ~ 12.37	2.27	11.89
4	100kN/m ² を超える	-	- ~ -	-	3mを超える	- ~ -	-	-	100kN/m ² を超える	-	- ~ -	-	3mを超える	- ~ -	-	-
	それ以外	1.00	0.00 ~ 7.49	95.72	それ以外	0.00 ~ 7.49	2.61	13.67	それ以外	1.00	5.00 ~ 12.68	95.72	それ以外	5.00 ~ 12.68	2.61	13.67
5	100kN/m ² を超える	1.00	0.00 ~ 0.03	100.38	3mを超える	- ~ -	-	-	100kN/m ² を超える	1.00	12.06 ~ 12.13	100.38	3mを超える	- ~ -	-	-
	それ以外	1.00	0.03 ~ 7.81	100.00	それ以外	0.00 ~ 7.81	2.48	13.01	それ以外	1.00	5.00 ~ 12.06	100.00	それ以外	5.00 ~ 12.13	2.48	13.01
6	100kN/m ² を超える	1.00	0.00 ~ 2.12	132.89	3mを超える	- ~ -	-	-	100kN/m ² を超える	1.00	10.92 ~ 18.91	132.89	3mを超える	- ~ -	-	-
	それ以外	1.00	2.12 ~ 9.91	100.00	それ以外	0.00 ~ 9.91	2.53	13.28	それ以外	1.00	5.00 ~ 10.92	100.00	それ以外	5.00 ~ 18.91	2.53	13.28
7	100kN/m ² を超える	1.00	0.00 ~ 1.39	121.11	3mを超える	- ~ -	-	-	100kN/m ² を超える	1.00	13.53 ~ 19.56	121.11	3mを超える	- ~ -	-	-
	それ以外	1.00	1.39 ~ 9.17	100.00	それ以外	0.00 ~ 9.17	2.82	14.81	それ以外	1.00	5.00 ~ 13.53	100.00	それ以外	5.00 ~ 19.56	2.82	14.81
8	100kN/m ² を超える	1.00	0.00 ~ 1.03	115.45	3mを超える	- ~ -	-	-	100kN/m ² を超える	1.00	12.24 ~ 15.81	115.45	3mを超える	- ~ -	-	-
	それ以外	1.00	1.03 ~ 8.81	100.00	それ以外	0.00 ~ 8.81	2.71	14.23	それ以外	1.00	5.00 ~ 12.24	100.00	それ以外	5.00 ~ 15.81	2.71	14.23
9	100kN/m ² を超える	1.00	0.00 ~ 1.71	126.21	3mを超える	- ~ -	-	-	100kN/m ² を超える	1.00	10.79 ~ 16.63	126.21	3mを超える	- ~ -	-	-
	それ以外	1.00	1.71 ~ 9.50	100.00	それ以外	0.00 ~ 9.50	2.50	13.13	それ以外	1.00	5.00 ~ 10.79	100.00	それ以外	5.00 ~ 16.63	2.50	13.13
10	100kN/m ² を超える	1.00	0.00 ~ 1.39	121.06	3mを超える	- ~ -	-	-	100kN/m ² を超える	1.00	11.20 ~ 15.79	121.06	3mを超える	- ~ -	-	-
	それ以外	1.00	1.39 ~ 9.17	100.00	それ以外	0.00 ~ 9.17	2.58	13.55	それ以外	1.00	5.00 ~ 11.20	100.00	それ以外	5.00 ~ 15.79	2.58	13.55
11	100kN/m ² を超える	-	- ~ -	-	3mを超える	- ~ -	-	-	100kN/m ² を超える	-	- ~ -	-	3mを超える	- ~ -	-	-
	それ以外	1.00	0.00 ~ 7.09	90.00	それ以外	0.00 ~ 7.09	1.89	9.90	それ以外	1.00	5.00 ~ 9.25	90.00	それ以外	5.00 ~ 9.25	1.89	9.90
12	100kN/m ² を超える	-	- ~ -	-	3mを超える	- ~ -	-	-	100kN/m ² を超える	-	- ~ -	-	3mを超える	- ~ -	-	-
	それ以外	1.00	0.00 ~ 6.18	77.51	それ以外	0.00 ~ 6.18	2.10	11.01	それ以外	1.00	5.00 ~ 9.05	77.51	それ以外	5.00 ~ 9.05	2.10	11.01
13	100kN/m ² を超える	-	- ~ -	-	3mを超える	- ~ -	-	-	100kN/m ² を超える	-	- ~ -	-	3mを超える	- ~ -	-	-
	それ以外	1.00	0.00 ~ 3.62	45.70	それ以外	0.00 ~ 3.62	2.47	12.97	それ以外	1.00	5.00 ~ 7.70	45.70	それ以外	5.00 ~ 7.70	2.47	12.97
14	100kN/m ² を超える	-	- ~ -	-	3mを超える	- ~ -	-	-	100kN/m ² を超える	-	- ~ -	-	3mを超える	- ~ -	-	-
	それ以外	1.00	0.00 ~ 5.10	63.57	それ以外	0.00 ~ 5.10	2.19	11.47	それ以外	1.00	5.00 ~ 7.70	63.57	それ以外	5.00 ~ 7.70	2.19	11.47
15	100kN/m ² を超える	-	- ~ -	-	3mを超える	- ~ -	-	-	100kN/m ² を超える	-	- ~ -	-	3mを超える	- ~ -	-	-
	それ以外	1.00	0.00 ~ 6.04	75.76	それ以外	0.00 ~ 6.04	1.97	10.36	それ以外	1.00	5.00 ~ 7.70	75.76	それ以外	5.00 ~ 7.70	1.97	10.36

急傾斜地の崩壊区域調査

様式3-2 建築物に作用すると想定される衝撃に関する事項(2/2)

調査年度	平成19年度
------	--------

急傾斜地の位置		箇所番号 177A1007			箇所名 大久保				所在地 陸前高田市広田町大久保							
横断 測線 番号	急傾斜地の下端に隣接する土地								急傾斜地内							
	土石等の移動の高さと力の大きさ				土石等の堆積高さとの大きさ				土石等の移動の高さと力の大きさ				土石等の堆積高さとの大きさ			
	区分	高さ (m)	下端からの距離 (m)	力の大きさ (kN/m ²)	区分	下端からの水平 距離(m)	高さ (m)	力の大きさ (kN/m ²)	区分	高さ (m)	上端からの比高 (m)	力の大きさ (kN/m ²)	区分	上端からの比高 (m)	高さ (m)	力の大きさ (kN/m ²)
16	100kN/m ² を超える	-	- ~ -	-	3mを超える	- ~ -	-	-	100kN/m ² を超える	-	- ~ -	-	3mを超える	- ~ -	-	-
	それ以外	1.00	0.00 ~ 6.06	75.91	それ以外	0.00 ~ 6.06	1.97	10.34	それ以外	1.00	5.00 ~ 7.70	75.91	それ以外	5.00 ~ 7.70	1.97	10.34
	100kN/m ² を超える		~		3mを超える	~			100kN/m ² を超える		~		3mを超える	~		
	それ以外		~		それ以外	~			それ以外		~		それ以外	~		
	100kN/m ² を超える		~		3mを超える	~			100kN/m ² を超える		~		3mを超える	~		
	それ以外		~		それ以外	~			それ以外		~		それ以外	~		
	100kN/m ² を超える		~		3mを超える	~			100kN/m ² を超える		~		3mを超える	~		
	それ以外		~		それ以外	~			それ以外		~		それ以外	~		
	100kN/m ² を超える		~		3mを超える	~			100kN/m ² を超える		~		3mを超える	~		
	それ以外		~		それ以外	~			それ以外		~		それ以外	~		