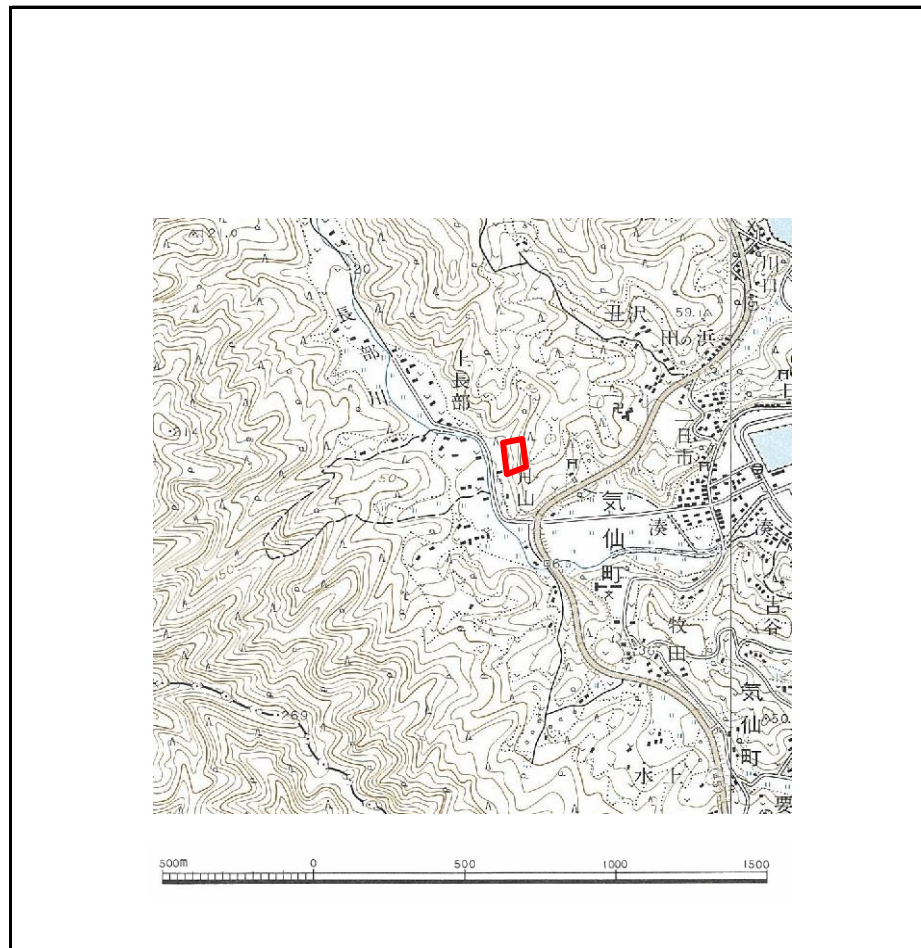
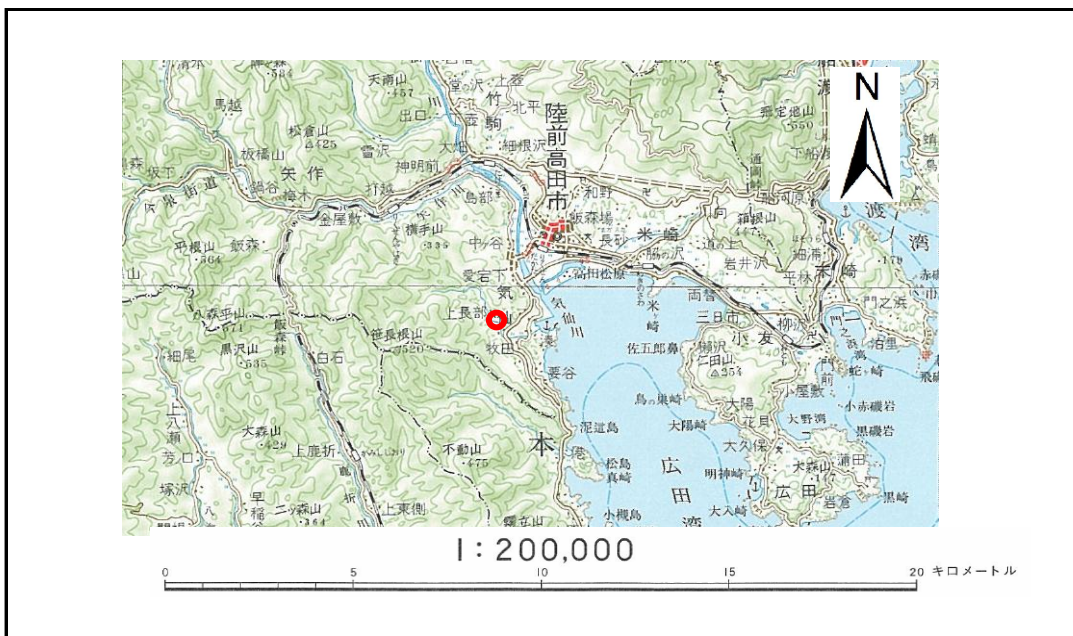


土砂災害防止に関する基礎調査(急傾斜地の崩壊)

表紙 概況、位置図

自然現象の種類	急傾斜地の崩壊
箇所番号	176A1006
箇所名	上長部-1
所在地	陸前高田市気仙町上長部
調査機関	大船渡地方振興局土木部



岩手県

急傾斜地の崩壊区域調書

様式3-1 危害のおそれのある土地、著しい危害のおそれのある土地の設定図

調査年度 平成16年度

急傾斜地の位置	箇所番号	176A1006	箇所名	上長部-1	所在地	陸前高田市気仙町上長部
---------	------	----------	-----	-------	-----	-------------



凡例

- 上端
- ▲ 下端
- 著しい危害のおそれのある土地の区域
- 危害のおそれのある土地の区域
- 土石等の堆積高が3mを超える範囲
- 土石等の移動による力が100kN/m²を超える範囲
- 横断測線

急傾斜地の崩壊区域調書

様式3-2 建築物に作用すると想定される衝撃に関する事項 (1/1)

調査年度 平成16年度

急傾斜地の位置		176A1006			箇所名		上長部-1		所在地		陸前高田市気仙町上長部					
横断 測線 番号	急傾斜地の下端に隣接する土地										急傾斜地内					
	土石等の移動の高さと力の大きさ				土石等の堆積高さとの大きさ				土石等の移動の高さと力の大きさ				土石等の堆積高さとの大きさ			
	区分	高さ (m)	下端からの距離 (m)	力の大きさ (kN/m ²)	区分	下端からの水平 距離(m)	高さ (m)	力の大きさ (kN/m ²)	区分	高さ (m)	上端からの比高 (m)	力の大きさ (kN/m ²)	区分	上端からの比高 (m)	高さ (m)	力の大きさ (kN/m ²)
1	100kN/m ² を超える	-	- ~ -	-	3mを超える	- ~ -	-	-	100kN/m ² を超える	-	- ~ -	-	3mを超える	- ~ -	-	-
	それ以外	1.00	0.00 ~ 5.34	66.57	それ以外	0.00 ~ 5.34	1.61	8.61	それ以外	1.00	5.00 ~ 6.04	66.57	それ以外	5.00 ~ 6.04	1.61	8.61
2	100kN/m ² を超える	-	- ~ -	-	3mを超える	- ~ -	-	-	100kN/m ² を超える	-	- ~ -	-	3mを超える	- ~ -	-	-
	それ以外	1.00	0.00 ~ 6.59	83.16	それ以外	0.00 ~ 6.59	1.93	10.31	それ以外	1.00	5.00 ~ 8.44	83.16	それ以外	5.00 ~ 8.44	1.93	10.31
3	100kN/m ² を超える	1.00	0.00 ~ 2.99	147.49	3mを超える	0.00 ~ 0.95	3.42	18.28	100kN/m ² を超える	1.00	11.06 ~ 48.97	147.49	3mを超える	40.00 ~ 48.97	3.42	18.28
	それ以外	1.00	2.99 ~ 10.77	100.00	それ以外	0.95 ~ 10.77	3.00	16.05	それ以外	1.00	5.00 ~ 11.06	100.00	それ以外	5.00 ~ 40.00	3.00	16.05
4	100kN/m ² を超える	1.00	0.00 ~ 3.97	164.89	3mを超える	0.00 ~ 1.66	3.89	20.83	100kN/m ² を超える	1.00	10.88 ~ 48.97	164.89	3mを超える	25.00 ~ 48.97	3.89	20.83
	それ以外	1.00	3.97 ~ 11.76	100.00	それ以外	1.66 ~ 11.76	3.00	16.05	それ以外	1.00	5.00 ~ 10.88	100.00	それ以外	5.00 ~ 25.00	3.00	16.05
5	100kN/m ² を超える	1.00	0.00 ~ 3.97	164.84	3mを超える	0.00 ~ 1.73	3.95	21.16	100kN/m ² を超える	1.00	11.09 ~ 48.97	164.84	3mを超える	25.00 ~ 48.97	3.95	21.16
	それ以外	1.00	3.97 ~ 11.75	100.00	それ以外	1.73 ~ 11.75	3.00	16.05	それ以外	1.00	5.00 ~ 11.09	100.00	それ以外	5.00 ~ 25.00	3.00	16.05
6	100kN/m ² を超える	1.00	0.00 ~ 3.90	163.65	3mを超える	0.00 ~ 1.54	3.79	20.29	100kN/m ² を超える	1.00	10.65 ~ 47.71	163.65	3mを超える	25.00 ~ 47.71	3.79	20.29
	それ以外	1.00	3.90 ~ 11.69	100.00	それ以外	1.54 ~ 11.69	3.00	16.05	それ以外	1.00	5.00 ~ 10.65	100.00	それ以外	5.00 ~ 25.00	3.00	16.05
7	100kN/m ² を超える	1.00	0.00 ~ 3.68	159.72	3mを超える	0.00 ~ 2.21	4.01	21.46	100kN/m ² を超える	1.00	10.53 ~ 50.56	159.72	3mを超える	25.00 ~ 50.56	4.01	21.46
	それ以外	1.00	3.68 ~ 11.47	100.00	それ以外	2.21 ~ 11.47	3.00	16.05	それ以外	1.00	5.00 ~ 10.53	100.00	それ以外	5.00 ~ 25.00	3.00	16.05
8	100kN/m ² を超える	1.00	0.00 ~ 3.70	160.06	3mを超える	0.00 ~ 1.33	3.64	19.50	100kN/m ² を超える	1.00	10.53 ~ 49.74	160.06	3mを超える	25.00 ~ 49.74	3.64	19.50
	それ以外	1.00	3.70 ~ 11.49	100.00	それ以外	1.33 ~ 11.49	3.00	16.05	それ以外	1.00	5.00 ~ 10.53	100.00	それ以外	5.00 ~ 25.00	3.00	16.05
9	100kN/m ² を超える	1.00	0.00 ~ 3.62	158.50	3mを超える	0.00 ~ 0.60	3.35	17.90	100kN/m ² を超える	1.00	10.84 ~ 34.78	158.50	3mを超える	25.00 ~ 34.78	3.35	17.90
	それ以外	1.00	3.62 ~ 11.40	100.00	それ以外	0.60 ~ 11.40	3.00	16.05	それ以外	1.00	5.00 ~ 10.84	100.00	それ以外	5.00 ~ 25.00	3.00	16.05
	100kN/m ² を超える		~		3mを超える	~			100kN/m ² を超える		~		3mを超える	~		
	それ以外		~		それ以外	~			それ以外		~		それ以外	~		
	100kN/m ² を超える		~		3mを超える	~			100kN/m ² を超える		~		3mを超える	~		
	それ以外		~		それ以外	~			それ以外		~		それ以外	~		
	100kN/m ² を超える		~		3mを超える	~			100kN/m ² を超える		~		3mを超える	~		
	それ以外		~		それ以外	~			それ以外		~		それ以外	~		
	100kN/m ² を超える		~		3mを超える	~			100kN/m ² を超える		~		3mを超える	~		
	それ以外		~		それ以外	~			それ以外		~		それ以外	~		