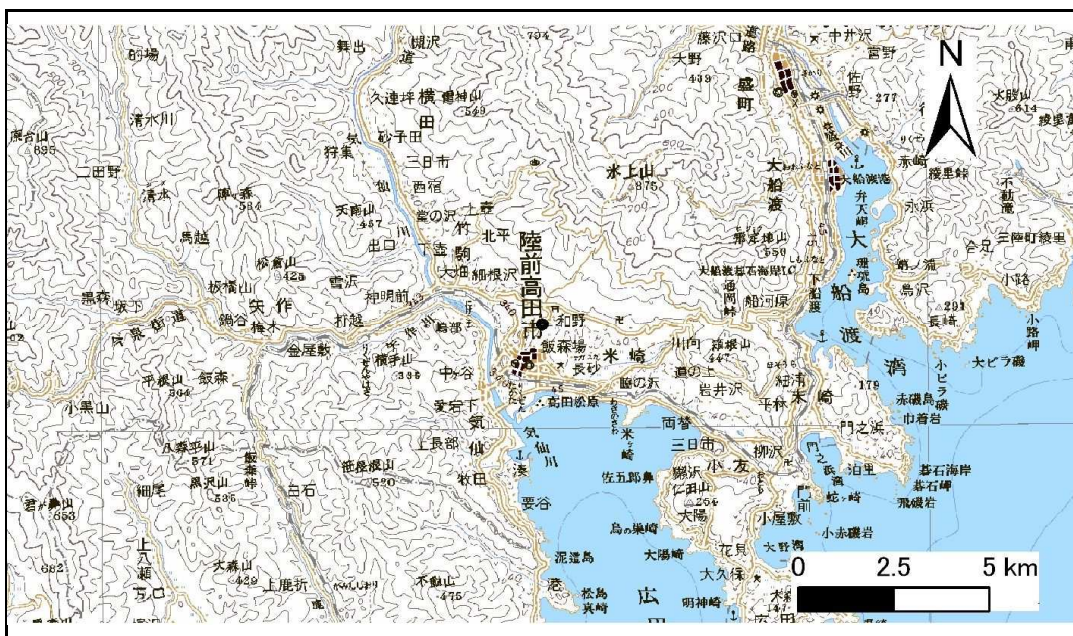


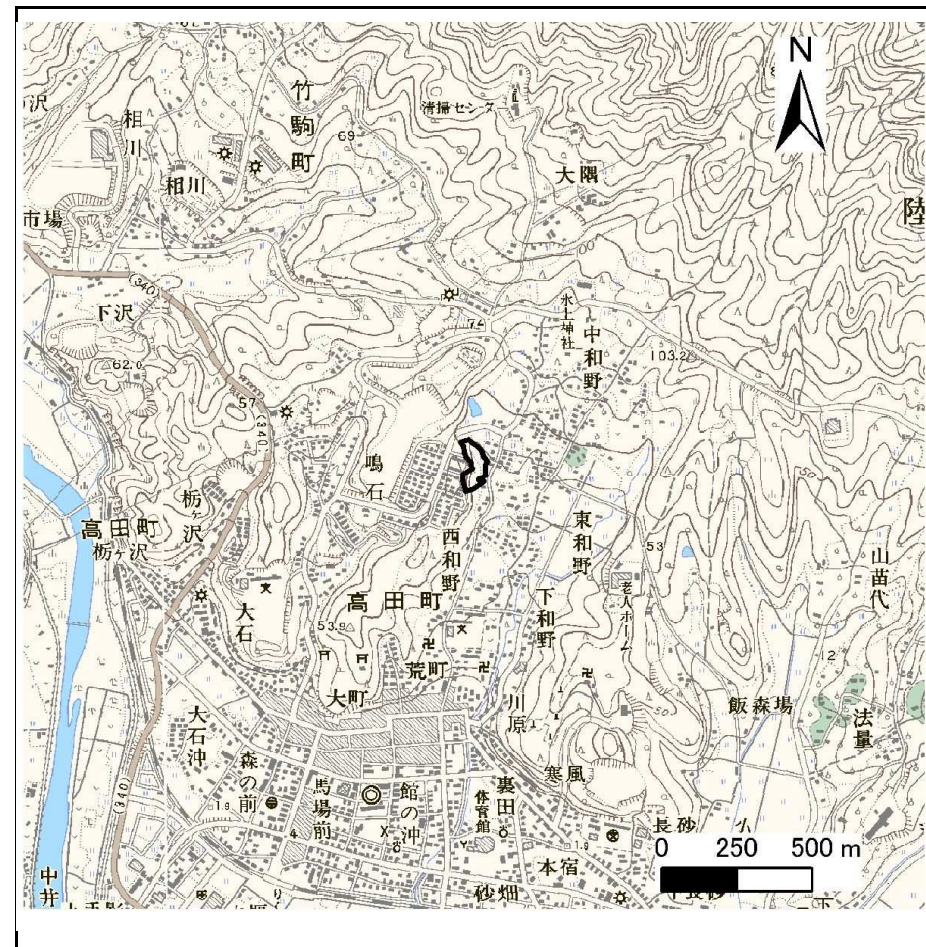
土砂災害防止に関する基礎調査(急傾斜地の崩壊)

表紙 概況、位置図

自然現象の種類	急傾斜地の崩壊
箇所番号	168C1017
箇所名	鳴石-8
所在地	陸前高田市高田町字鳴石
調査機関	沿岸広域振興局土木部大船渡土木センター



位置図(S=1:200,000)



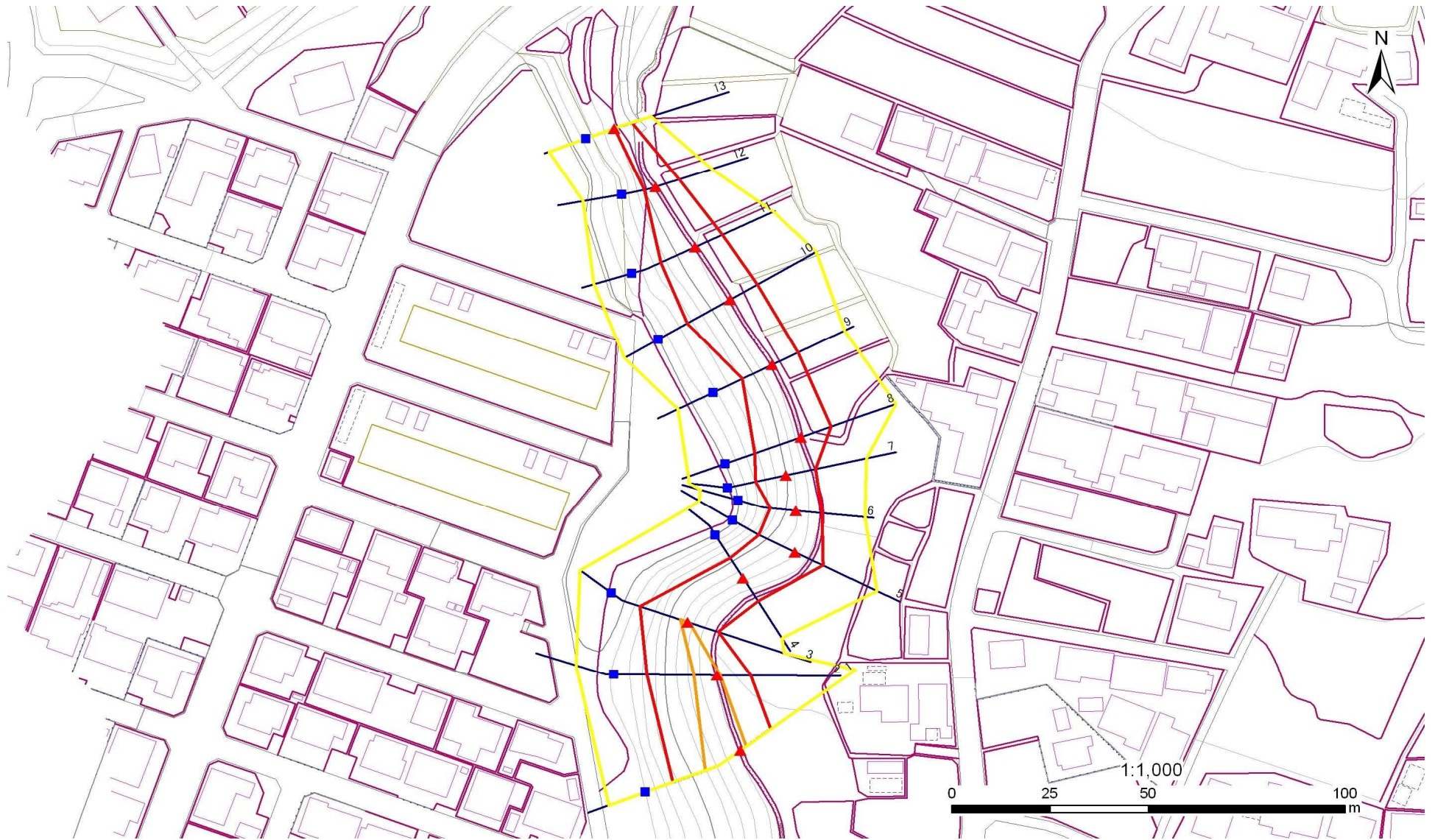
概況図(S=1:25,000)

急傾斜地の崩壊区域調書

様式3-1 危害のおそれのある土地、著しい危害のおそれのある土地の設定図

調査年度 平成23年度

急傾斜地の位置 箇所番号 168C1017 箇所名 鳴石-8 所在地 陸前高田市高田町字鳴石



凡例

■ 上端
▲ 下端

— 横断測線

— 危害のおそれのある土地の区域

— 著しい危害のおそれのある土地の区域

— 土石等の移動による力が100kN/m²を超える範囲

— 土石等の堆積高が3mを超える範囲

急傾斜地の崩壊区域調書

様式3-2 建築物に作用すると想定される衝撃に関する事項(1/1)

調査年度	平成23年度
------	--------

急傾斜地の位置		168C1017			箇所名				鳴石-8		所在地		陸前高田市高田町字鳴石			
横断 測線 番号	急傾斜地の下端に隣接する土地								急傾斜地内							
	土石等の移動の高さと力の大きさ				土石等の堆積高さとの大きさ				土石等の移動の高さと力の大きさ				土石等の堆積高さとの大きさ			
	区分	高さ (m)	下端からの距離 (m)	力の大きさ (kN/m ²)	区分	下端からの水平 距離(m)	高さ (m)	力の大きさ (kN/m ²)	区分	高さ (m)	上端からの比高 (m)	力の大きさ (kN/m ²)	区分	上端からの比高 (m)	高さ (m)	力の大きさ (kN/m ²)
1	100kN/m ² を超える	1.00	0.00 ~ 1.69	125.94	3mを超える	- ~ -	-	-	100kN/m ² を超える	1.00	10.90 ~ 18.03	125.94	3mを超える	- ~ -	-	-
	それ以外	1.00	1.69 ~ 9.48	100.00	それ以外	0.00 ~ 9.48	2.24	11.32	それ以外	1.00	5.00 ~ 10.90	100.00	それ以外	5.00 ~ 18.03	2.24	11.32
2	100kN/m ² を超える	1.00	0.00 ~ 0.77	111.56	3mを超える	- ~ -	-	-	100kN/m ² を超える	1.00	12.16 ~ 15.67	111.56	3mを超える	- ~ -	-	-
	それ以外	1.00	0.77 ~ 8.56	100.00	それ以外	0.00 ~ 8.56	2.12	10.74	それ以外	1.00	5.00 ~ 12.16	100.00	それ以外	5.00 ~ 15.67	2.12	10.74
3	100kN/m ² を超える	1.00	0.00 ~ 0.34	105.07	3mを超える	- ~ -	-	-	100kN/m ² を超える	1.00	11.69 ~ 12.94	105.07	3mを超える	- ~ -	-	-
	それ以外	1.00	0.34 ~ 8.13	100.00	それ以外	0.00 ~ 8.13	1.98	10.03	それ以外	1.00	5.00 ~ 11.69	100.00	それ以外	5.00 ~ 12.94	1.98	10.03
4	100kN/m ² を超える	-	- ~ -	-	3mを超える	- ~ -	-	-	100kN/m ² を超える	-	- ~ -	-	3mを超える	- ~ -	-	-
	それ以外	1.00	0.00 ~ 7.27	92.54	それ以外	0.00 ~ 0.00	1.70	8.59	それ以外	1.00	5.00 ~ 9.40	92.54	それ以外	5.00 ~ 9.40	1.70	8.59
5	100kN/m ² を超える	1.00	0.00 ~ 0.15	102.25	3mを超える	- ~ -	-	-	100kN/m ² を超える	1.00	11.17 ~ 11.65	102.25	3mを超える	- ~ -	-	-
	それ以外	1.00	0.15 ~ 7.94	100.00	それ以外	0.00 ~ 7.94	2.03	10.26	それ以外	1.00	5.00 ~ 11.17	100.00	それ以外	5.00 ~ 11.65	2.03	10.26
6	100kN/m ² を超える	-	- ~ -	-	3mを超える	- ~ -	-	-	100kN/m ² を超える	-	- ~ -	-	3mを超える	- ~ -	-	-
	それ以外	1.00	0.00 ~ 6.64	83.82	それ以外	0.00 ~ 0.00	1.58	7.98	それ以外	1.00	5.00 ~ 8.86	83.82	それ以外	5.00 ~ 8.86	1.58	7.98
7	100kN/m ² を超える	-	- ~ -	-	3mを超える	- ~ -	-	-	100kN/m ² を超える	-	- ~ -	-	3mを超える	- ~ -	-	-
	それ以外	1.00	0.00 ~ 7.69	98.60	それ以外	0.00 ~ 7.69	2.09	10.56	それ以外	1.00	5.00 ~ 10.49	98.60	それ以外	5.00 ~ 10.49	2.09	10.56
8	100kN/m ² を超える	1.00	0.00 ~ 0.42	106.14	3mを超える	- ~ -	-	-	100kN/m ² を超える	1.00	11.43 ~ 12.89	106.14	3mを超える	- ~ -	-	-
	それ以外	1.00	0.42 ~ 8.20	100.00	それ以外	0.00 ~ 8.20	2.00	10.13	それ以外	1.00	5.00 ~ 11.43	100.00	それ以外	5.00 ~ 12.89	2.00	10.13
9	100kN/m ² を超える	-	- ~ -	-	3mを超える	- ~ -	-	-	100kN/m ² を超える	-	- ~ -	-	3mを超える	- ~ -	-	-
	それ以外	1.00	0.00 ~ 7.27	92.65	それ以外	0.00 ~ 7.27	1.98	10.00	それ以外	1.00	5.00 ~ 10.20	92.65	それ以外	5.00 ~ 10.20	1.98	10.00
10	100kN/m ² を超える	1.00	0.00 ~ 0.11	101.59	3mを超える	- ~ -	-	-	100kN/m ² を超える	1.00	12.17 ~ 12.58	101.59	3mを超える	- ~ -	-	-
	それ以外	1.00	0.11 ~ 7.89	100.00	それ以外	0.00 ~ 7.89	1.96	9.88	それ以外	1.00	5.00 ~ 12.17	100.00	それ以外	5.00 ~ 12.58	1.96	9.88
11	100kN/m ² を超える	-	- ~ -	-	3mを超える	- ~ -	-	-	100kN/m ² を超える	-	- ~ -	-	3mを超える	- ~ -	-	-
	それ以外	1.00	0.00 ~ 7.62	97.63	それ以外	0.00 ~ 7.62	2.00	10.10	それ以外	1.00	5.00 ~ 11.00	97.63	それ以外	5.00 ~ 11.00	2.00	10.10
12	100kN/m ² を超える	-	- ~ -	-	3mを超える	- ~ -	-	-	100kN/m ² を超える	-	- ~ -	-	3mを超える	- ~ -	-	-
	それ以外	1.00	0.00 ~ 6.30	79.22	それ以外	0.00 ~ 6.30	1.84	9.30	それ以外	1.00	5.00 ~ 7.50	79.22	それ以外	5.00 ~ 7.50	1.84	9.30
13	100kN/m ² を超える	-	- ~ -	-	3mを超える	- ~ -	-	-	100kN/m ² を超える	-	- ~ -	-	3mを超える	- ~ -	-	-
	それ以外	1.00	0.00 ~ 4.72	58.87	それ以外	0.00 ~ 0.00	1.65	8.34	それ以外	1.00	5.00 ~ 5.00	58.87	それ以外	5.00 ~ 5.00	1.65	8.34
	100kN/m ² を超える		~		3mを超える	~			100kN/m ² を超える		~		3mを超える	~		
	それ以外		~		それ以外	~			それ以外		~		それ以外	~		
	100kN/m ² を超える		~		3mを超える	~			100kN/m ² を超える		~		3mを超える	~		
	それ以外		~		それ以外	~			それ以外		~		それ以外	~		