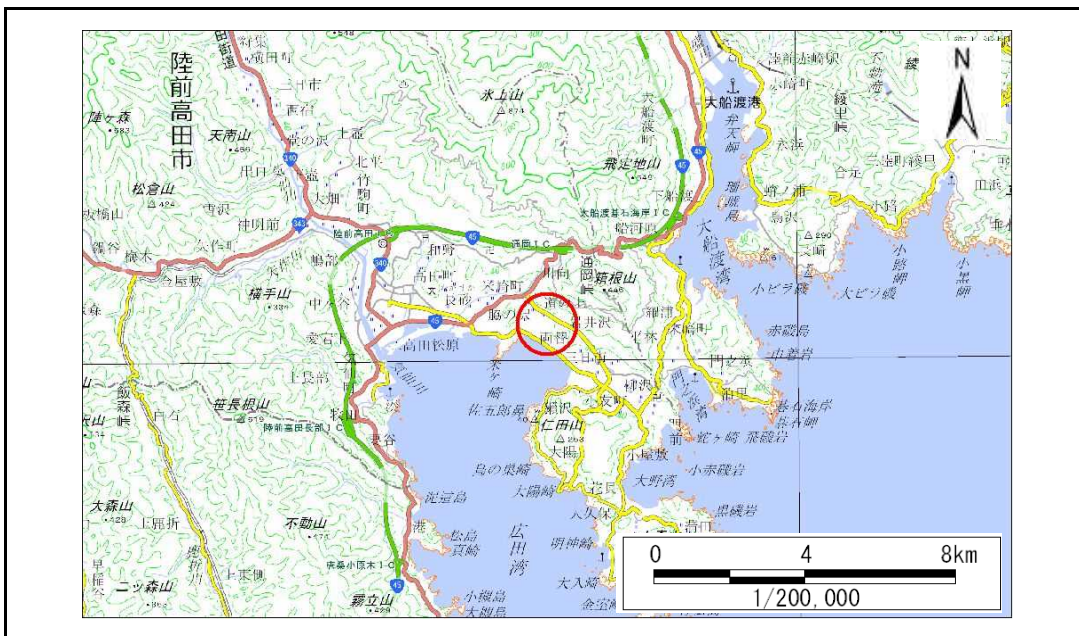


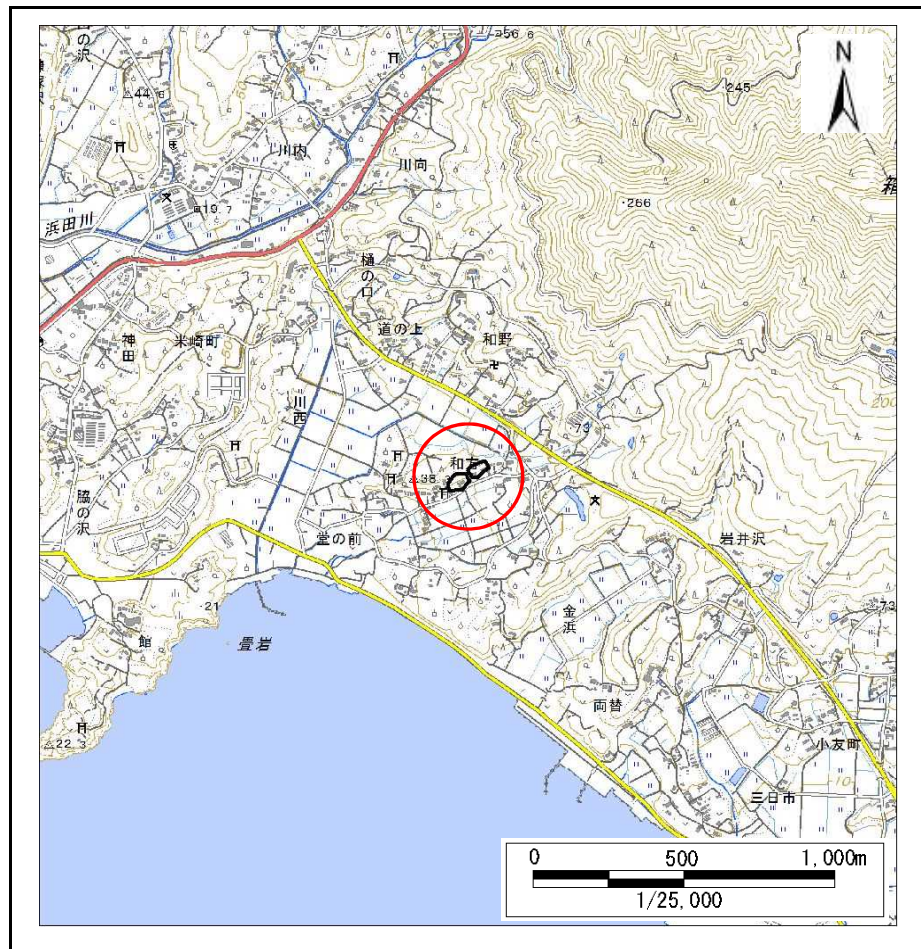
土砂災害防止に関する基礎調査(急傾斜地の崩壊)

表紙 概況、位置図

自然現象の種類	急傾斜地の崩壊
箇所番号	168B1138
箇所名	和方-2
所在地	陸前高田市米崎町字和方
調査機関	岩手県沿岸広域振興局土木部大船渡土木センター



概況図(S=1:200,000)



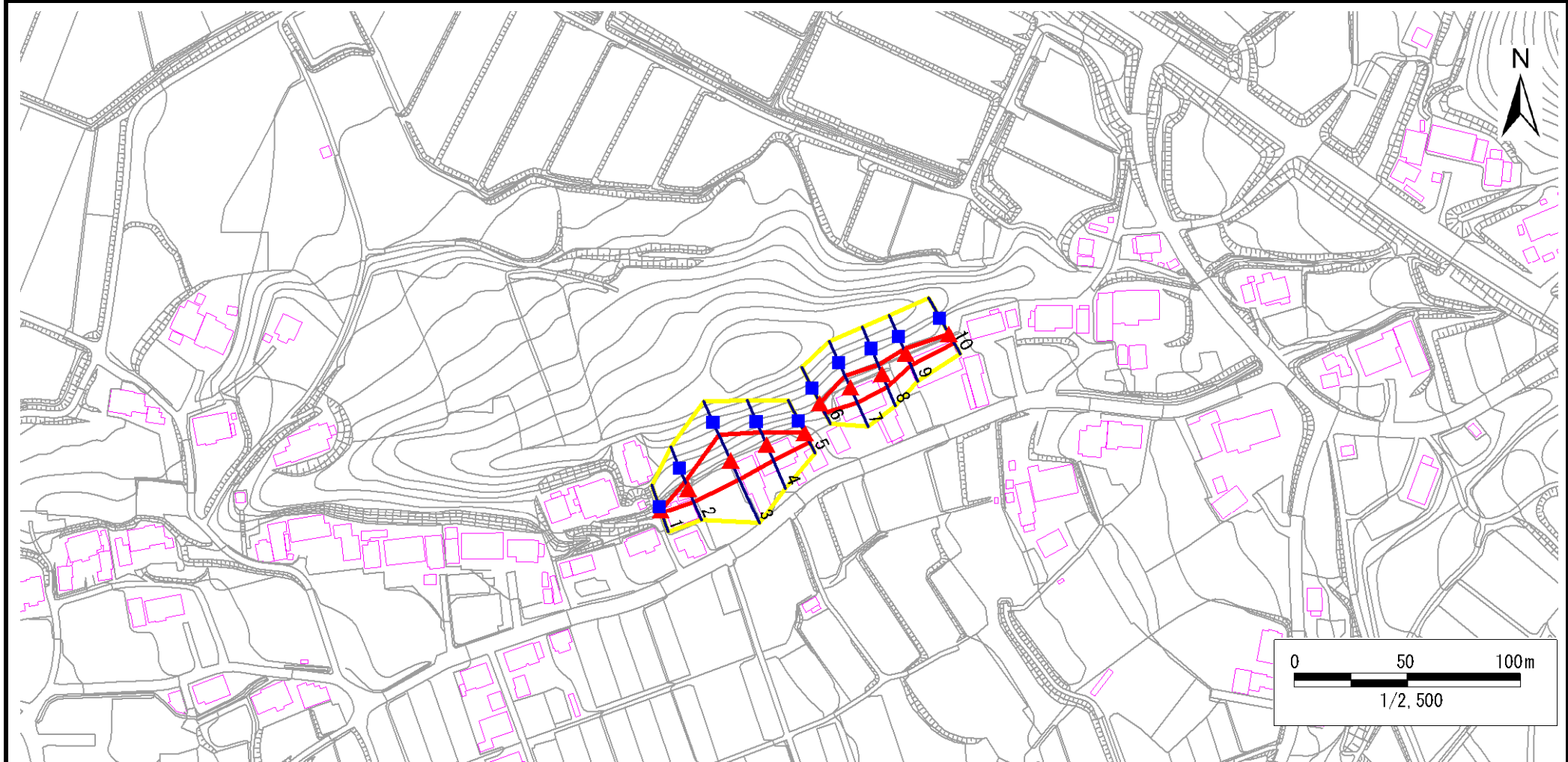
位置図(S=1:25,000)

急傾斜地の崩壊区域調査

様式3-1 危害のおそれのある土地、著しい危害のおそれのある土地の設定図

調査年度 平成30年度

急傾斜地の位置	箇所番号	168B1138	箇所名	和方-2	所在地	陸前高田市米崎町字和方
---------	------	----------	-----	------	-----	-------------



凡例	■ 上端	— 横断測線	■ 危害のおそれのある土地の区域	■ 土石等の移動による力が100kN/m ² を超える範囲
	▲ 下端		■ 著しい危害のおそれのある土地の区域	■ 土石等の堆積高が3mを超える範囲

急傾斜地の崩壊区域調査

様式3-1 危害のおそれのある土地、著しい危害のおそれのある土地の設定図

調査年度

平成30年度

急傾斜地の位置

箇所番号

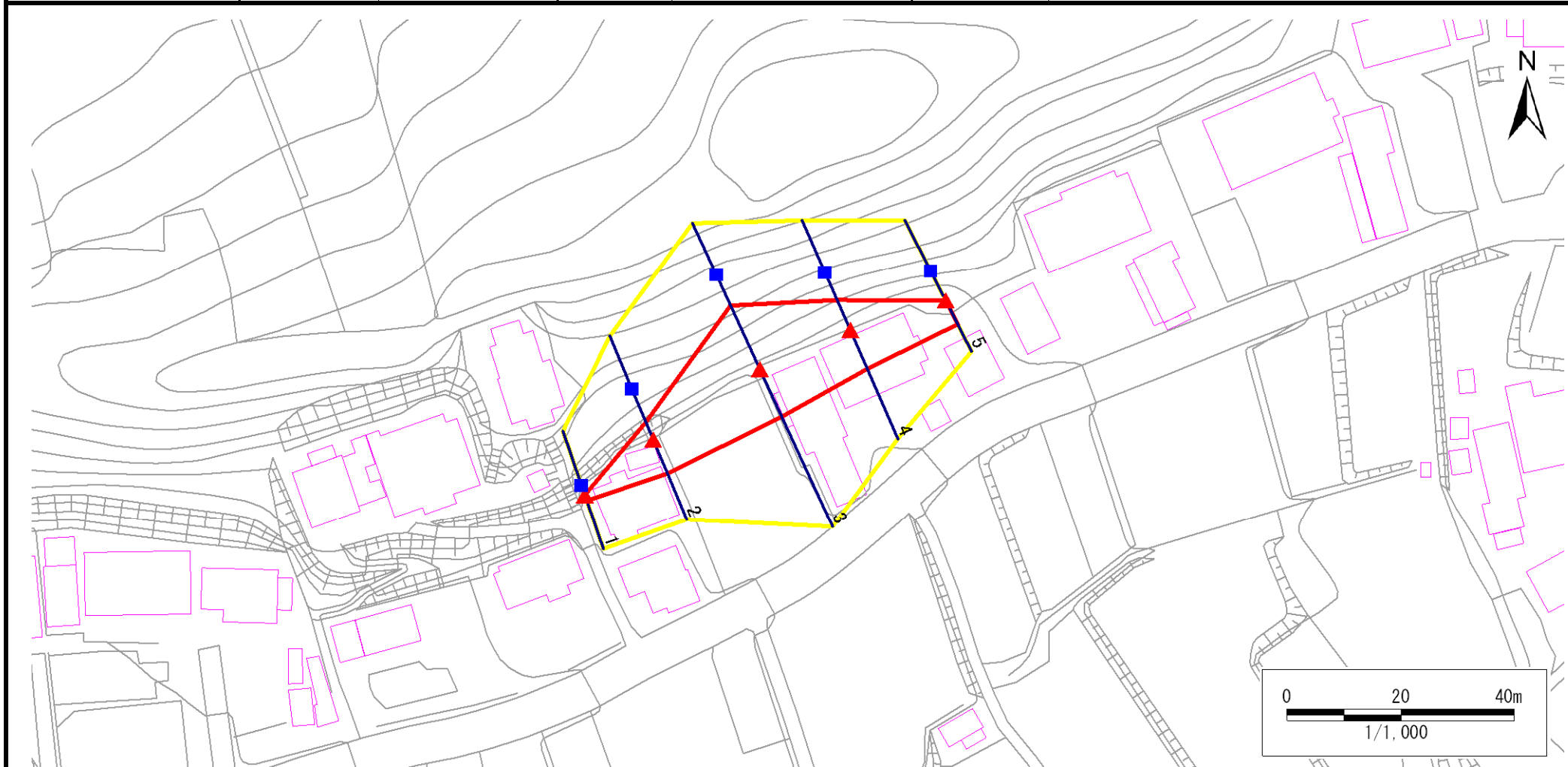
168B1138

箇所名

和方-2

所在地

陸前高田市米崎町字和方



凡例

■ 上端
▲ 下端

— 横断測線

○ 危害のおそれのある土地の区域
□ 著しい危害のおそれのある土地の区域

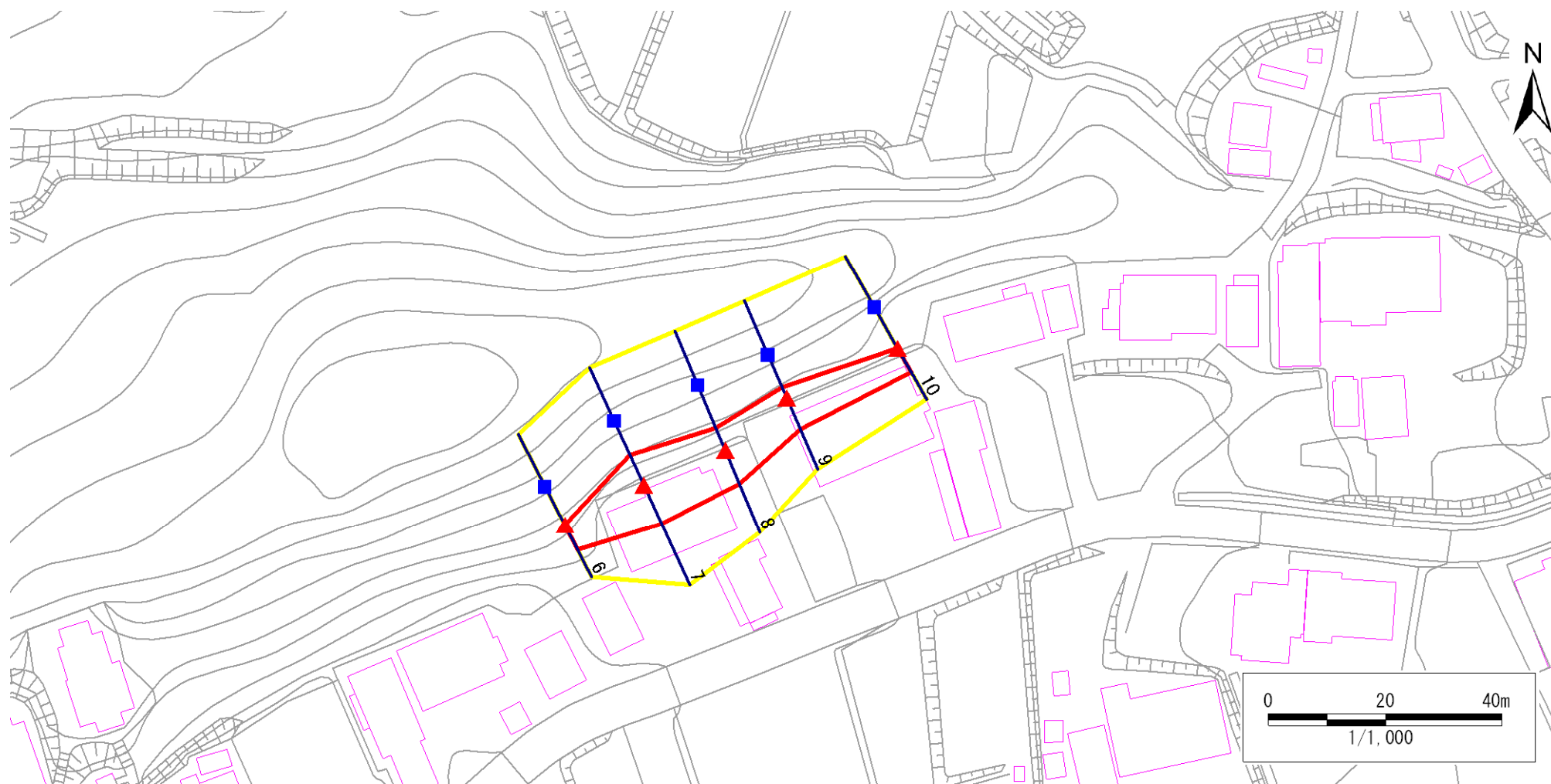
□ 土石等の移動による力が100kN/m²を超える範囲
□ 土石等の堆積高が3mを超える範囲

急傾斜地の崩壊区域調査

様式3-1 危害のおそれのある土地、著しい危害のおそれのある土地の設定図

調査年度 平成30年度

急傾斜地の位置	箇所番号	168B1138	箇所名	和方-2	所在地	陸前高田市米崎町字和方
---------	------	----------	-----	------	-----	-------------



凡例	■ 上端	— 横断測線	▭ 危害のおそれのある土地の区域	▭ 土石等の移動による力が100kN/m ² を超える範囲
	▲ 下端		▭ 著しい危害のおそれのある土地の区域	▭ 土石等の堆積高が3mを超える範囲

急傾斜地の崩壊区域調査

様式3-2 建築物に作用すると想定される衝撃に関する事項(1/1)

調査年度	平成30年度
------	--------

急傾斜地の位置		箇所番号			箇所名				所在地							
		168B1138			和方-2				陸前高田市米崎町字和方							
横断 測線 番号	急傾斜地の下端に隣接する土地															
	土石等の移動の高さと力の大きさ								土石等の堆積高さとの大きさ							
	区分	高さ (m)	下端からの距離 (m)	力の大きさ (kN/m ²)	区分	下端からの水平 距離(m)	高さ (m)	力の大きさ (kN/m ²)	区分	高さ (m)	上端からの比高 (m)	力の大きさ (kN/m ²)	区分	上端からの比高 (m)	高さ (m)	力の大きさ (kN/m ²)
1	100kN/m ² を超える	—	— ~ —	—	3mを超える	— ~ —	—	—	100kN/m ² を超える	—	— ~ —	—	3mを超える	— ~ —	—	—
	それ以外	1.00	0.00 ~ 1.07	15.88	それ以外	0.00 ~ 1.07	2.99	15.99	それ以外	1.00	5.00 ~ 5.00	15.88	それ以外	5.00 ~ 5.00	2.99	15.99
2	100kN/m ² を超える	—	— ~ —	—	3mを超える	— ~ —	—	—	100kN/m ² を超える	—	— ~ —	—	3mを超える	— ~ —	—	—
	それ以外	1.00	0.00 ~ 6.42	80.82	それ以外	0.00 ~ 6.42	1.79	9.58	それ以外	1.00	5.00 ~ 7.60	80.82	それ以外	5.00 ~ 7.60	1.79	9.58
3	100kN/m ² を超える	1.00	0.00 ~ 1.42	121.63	3mを超える	— ~ —	—	—	100kN/m ² を超える	1.00	10.63 ~ 15.20	121.63	3mを超える	— ~ —	—	—
	それ以外	1.00	1.42 ~ 9.21	100.00	それ以外	0.00 ~ 9.21	2.45	13.13	それ以外	1.00	5.00 ~ 10.63	100.00	それ以外	5.00 ~ 15.20	2.45	13.13
4	100kN/m ² を超える	—	— ~ —	—	3mを超える	— ~ —	—	—	100kN/m ² を超える	—	— ~ —	—	3mを超える	— ~ —	—	—
	それ以外	1.00	0.00 ~ 7.47	95.49	それ以外	0.00 ~ 7.47	2.38	12.73	それ以外	1.00	5.00 ~ 10.40	95.49	それ以外	5.00 ~ 10.40	2.38	12.73
5	100kN/m ² を超える	—	— ~ —	—	3mを超える	— ~ —	—	—	100kN/m ² を超える	—	— ~ —	—	3mを超える	— ~ —	—	—
	それ以外	1.00	0.00 ~ 4.65	57.92	それ以外	0.00 ~ 4.65	1.85	9.92	それ以外	1.00	5.00 ~ 5.00	57.92	それ以外	5.00 ~ 5.00	1.85	9.92
6	100kN/m ² を超える	—	— ~ —	—	3mを超える	— ~ —	—	—	100kN/m ² を超える	—	— ~ —	—	3mを超える	— ~ —	—	—
	それ以外	1.00	0.00 ~ 4.75	59.22	それ以外	0.00 ~ 0.00	1.67	8.96	それ以外	1.00	5.00 ~ 5.00	59.22	それ以外	5.00 ~ 5.00	1.67	8.96
7	100kN/m ² を超える	—	— ~ —	—	3mを超える	— ~ —	—	—	100kN/m ² を超える	—	— ~ —	—	3mを超える	— ~ —	—	—
	それ以外	1.00	0.00 ~ 7.31	93.22	それ以外	0.00 ~ 7.31	1.78	9.54	それ以外	1.00	5.00 ~ 9.40	93.22	それ以外	5.00 ~ 9.40	1.78	9.54
8	100kN/m ² を超える	—	— ~ —	—	3mを超える	— ~ —	—	—	100kN/m ² を超える	—	— ~ —	—	3mを超える	— ~ —	—	—
	それ以外	1.00	0.00 ~ 6.27	78.71	それ以外	0.00 ~ 0.00	1.63	8.71	それ以外	1.00	5.00 ~ 7.60	78.71	それ以外	5.00 ~ 7.60	1.63	8.71
9	100kN/m ² を超える	—	— ~ —	—	3mを超える	— ~ —	—	—	100kN/m ² を超える	—	— ~ —	—	3mを超える	— ~ —	—	—
	それ以外	1.00	0.00 ~ 5.80	72.55	それ以外	0.00 ~ 5.80	1.82	9.75	それ以外	1.00	5.00 ~ 6.60	72.55	それ以外	5.00 ~ 6.60	1.82	9.75
10	100kN/m ² を超える	—	— ~ —	—	3mを超える	— ~ —	—	—	100kN/m ² を超える	—	— ~ —	—	3mを超える	— ~ —	—	—
	それ以外	1.00	0.00 ~ 4.67	58.18	それ以外	0.00 ~ 0.00	1.62	8.66	それ以外	1.00	5.00 ~ 5.00	58.18	それ以外	5.00 ~ 5.00	1.62	8.66
	100kN/m ² を超える		~		3mを超える	~			100kN/m ² を超える		~		3mを超える	~		
	それ以外		~		それ以外	~			それ以外		~		それ以外	~		
	100kN/m ² を超える		~		3mを超える	~			100kN/m ² を超える		~		3mを超える	~		
	それ以外		~		それ以外	~			それ以外		~		それ以外	~		
	100kN/m ² を超える		~		3mを超える	~			100kN/m ² を超える		~		3mを超える	~		
	それ以外		~		それ以外	~			それ以外		~		それ以外	~		
	100kN/m ² を超える		~		3mを超える	~			100kN/m ² を超える		~		3mを超える	~		
	それ以外		~		それ以外	~			それ以外		~		それ以外	~		