

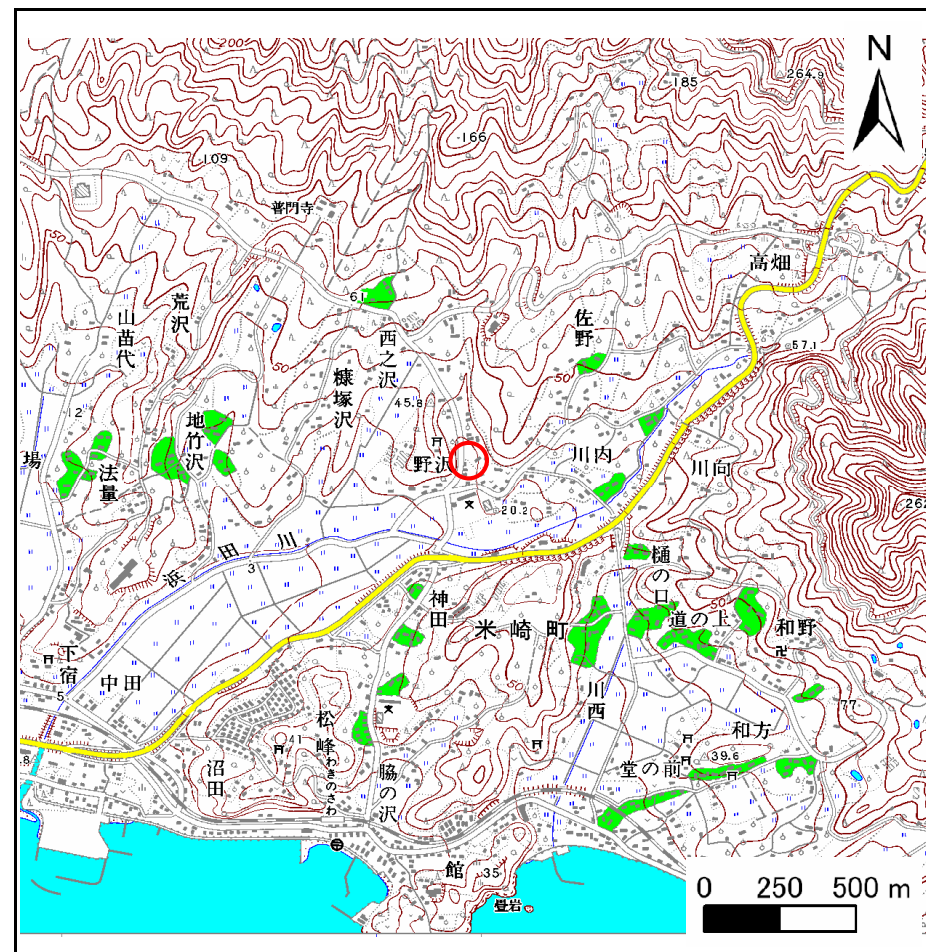
土砂災害防止に関する基礎調査(急傾斜地の崩壊)

表紙 概況、位置図

自然現象の種類	急傾斜地の崩壊
箇所番号	168A1046
箇所名	野沢
所在地	陸前高田市米崎町野沢
調査機関	大船渡地方振興局土木部



概況図(S=1:200,000)



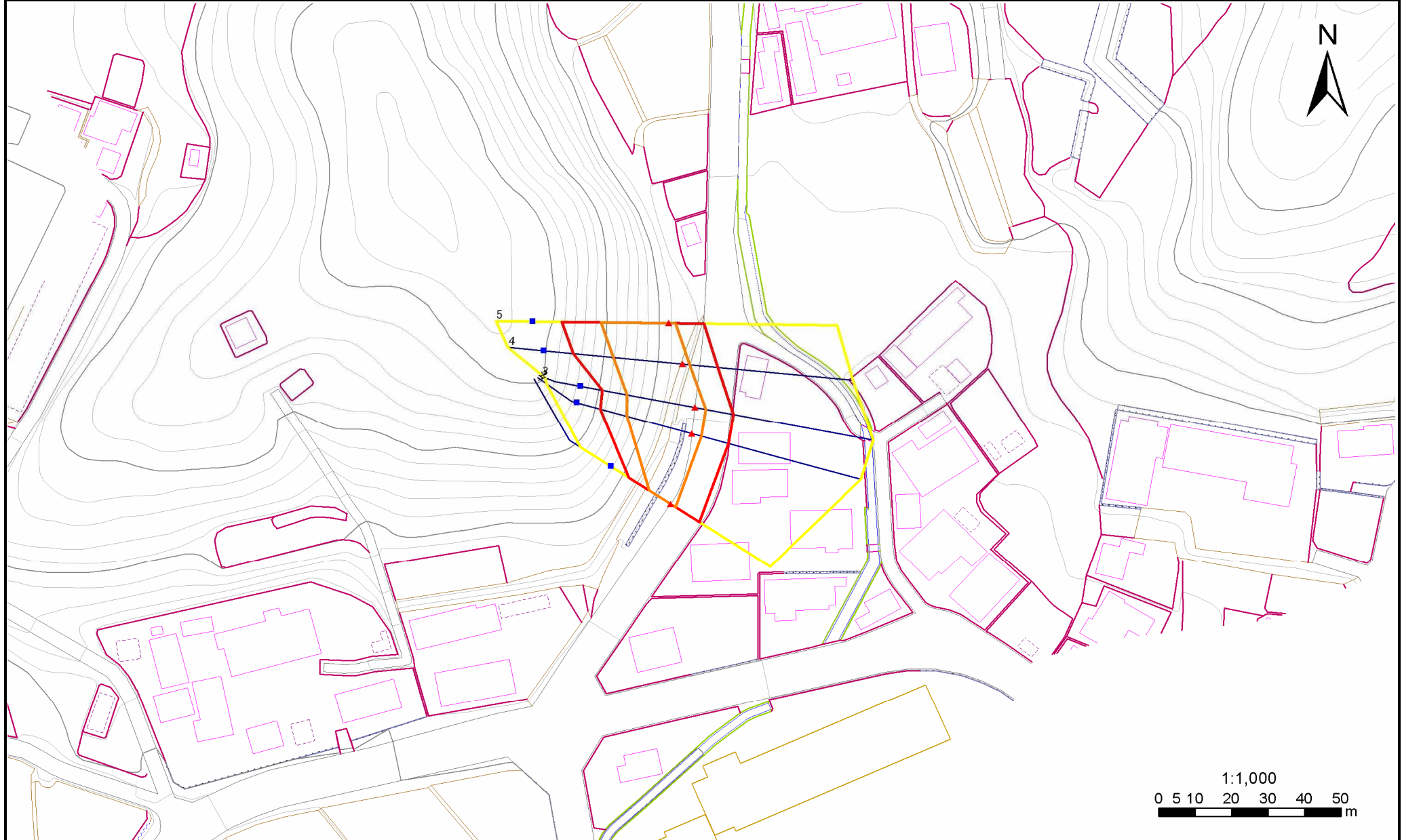
位置図(S=1:25,000)

急傾斜地の崩壊区域調書

様式3-1 危害のおそれのある土地、著しい危害のおそれのある土地の設定図

調査年度 平成19年度

急傾斜地の位置 箇所番号 168A1046 箇所名 野沢 所在地 陸前高田市米崎町野沢



- | | | | | |
|----|------|--------|---------------------|--|
| 凡例 | ■ 上端 | — 横断測線 | ▭ 危害のおそれのある土地の区域 | ▭ 土石等の移動による力が100kN/m ² を超える範囲 |
| | ▲ 下端 | | ▭ 著しい危害のおそれのある土地の区域 | ▭ 土石等の堆積高が3mを超える範囲 |

急傾斜地の崩壊区域調査

様式3-2 建築物に作用すると想定される衝撃に関する事項(1/1)

調査年度	平成19年度
------	--------

急傾斜地の位置		箇所番号			箇所名				所在地							
		168A1046			野沢				陸前高田市米崎町野沢							
横断 測線 番号	急傾斜地の下端に隣接する土地								急傾斜地内							
	土石等の移動の高さと力の大きさ				土石等の堆積高さとの大きさ				土石等の移動の高さと力の大きさ				土石等の堆積高さとの大きさ			
	区分	高さ (m)	下端からの距離 (m)	力の大きさ (kN/m ²)	区分	下端からの水平 距離(m)	高さ (m)	力の大きさ (kN/m ²)	区分	高さ (m)	下端からの比高 (m)	力の大きさ (kN/m ²)	区分	下端からの比高 (m)	高さ (m)	力の大きさ (kN/m ²)
1	100kN/m ² を超える	1.00	0.00 ~ 1.71	126.18	3mを超える	- ~ -	-	-	100kN/m ² を超える	1.00	10.62 ~ 16.44	126.18	3mを超える	- ~ -	-	-
	それ以外	1.00	1.71 ~ 9.49	100.00	それ以外	0.00 ~ 9.49	2.45	12.86	それ以外	1.00	5.00 ~ 10.62	100.00	それ以外	5.00 ~ 16.44	2.45	12.86
2	100kN/m ² を超える	1.00	0.00 ~ 2.69	142.31	3mを超える	- ~ -	-	-	100kN/m ² を超える	1.00	10.58 ~ 24.18	142.31	3mを超える	- ~ -	-	-
	それ以外	1.00	2.69 ~ 10.47	100.00	それ以外	0.00 ~ 10.47	2.65	13.88	それ以外	1.00	5.00 ~ 10.58	100.00	それ以外	5.00 ~ 24.18	2.65	13.88
3	100kN/m ² を超える	1.00	0.00 ~ 3.02	148.09	3mを超える	0.00 ~ 0.19	3.10	16.28	100kN/m ² を超える	1.00	10.56 ~ 25.93	148.09	3mを超える	25.00 ~ 25.93	3.10	16.28
	それ以外	1.00	3.02 ~ 10.81	100.00	それ以外	0.19 ~ 10.81	3.00	15.73	それ以外	1.00	5.00 ~ 10.56	100.00	それ以外	5.00 ~ 25.00	3.00	15.73
4	100kN/m ² を超える	1.00	0.00 ~ 1.86	128.60	3mを超える	- ~ -	-	-	100kN/m ² を超える	1.00	11.77 ~ 23.55	128.60	3mを超える	- ~ -	-	-
	それ以外	1.00	1.86 ~ 9.64	100.00	それ以外	0.00 ~ 9.64	2.45	12.86	それ以外	1.00	5.00 ~ 11.77	100.00	それ以外	5.00 ~ 23.55	2.45	12.86
5	100kN/m ² を超える	1.00	0.00 ~ 1.88	128.89	3mを超える	- ~ -	-	-	100kN/m ² を超える	1.00	11.67 ~ 23.19	128.89	3mを超える	- ~ -	-	-
	それ以外	1.00	1.88 ~ 9.66	100.00	それ以外	0.00 ~ 9.66	2.46	12.90	それ以外	1.00	5.00 ~ 11.67	100.00	それ以外	5.00 ~ 23.19	2.46	12.90
	100kN/m ² を超える		~		3mを超える	~			100kN/m ² を超える		~		3mを超える	~		
	それ以外		~		それ以外	~			それ以外		~		それ以外	~		
	100kN/m ² を超える		~		3mを超える	~			100kN/m ² を超える		~		3mを超える	~		
	それ以外		~		それ以外	~			それ以外		~		それ以外	~		
	100kN/m ² を超える		~		3mを超える	~			100kN/m ² を超える		~		3mを超える	~		
	それ以外		~		それ以外	~			それ以外		~		それ以外	~		
	100kN/m ² を超える		~		3mを超える	~			100kN/m ² を超える		~		3mを超える	~		
	それ以外		~		それ以外	~			それ以外		~		それ以外	~		
	100kN/m ² を超える		~		3mを超える	~			100kN/m ² を超える		~		3mを超える	~		
	それ以外		~		それ以外	~			それ以外		~		それ以外	~		
	100kN/m ² を超える		~		3mを超える	~			100kN/m ² を超える		~		3mを超える	~		
	それ以外		~		それ以外	~			それ以外		~		それ以外	~		