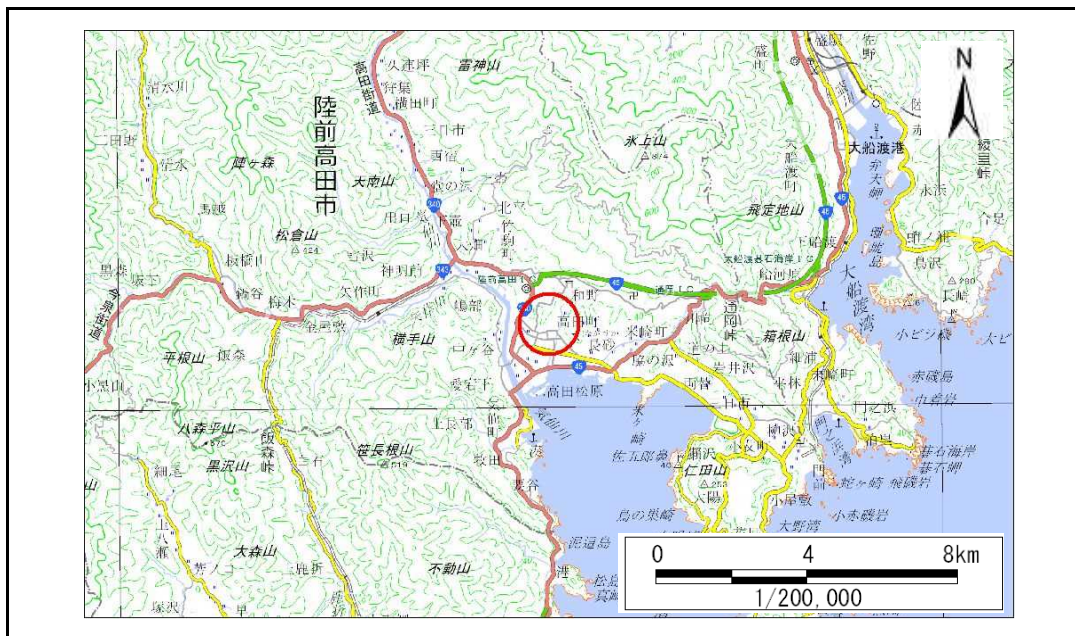


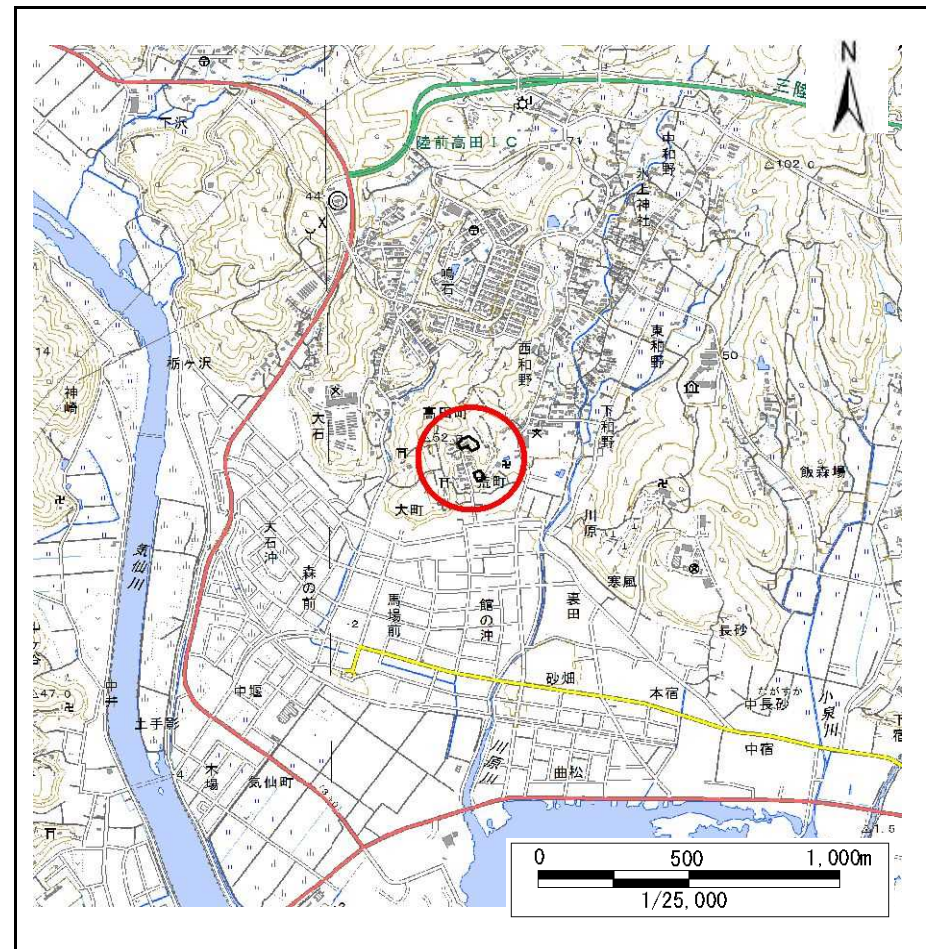
# 土砂災害防止に関する基礎調査(急傾斜地の崩壊)

表紙 概況、位置図

自然現象の種類	急傾斜地の崩壊
箇所番号	168A1042
箇所名	洞の沢-1
所在地	陸前高田市高田町字洞の沢
調査機関	岩手県沿岸広域振興局土木部大船渡土木センター



概況図(S=1:200,000)



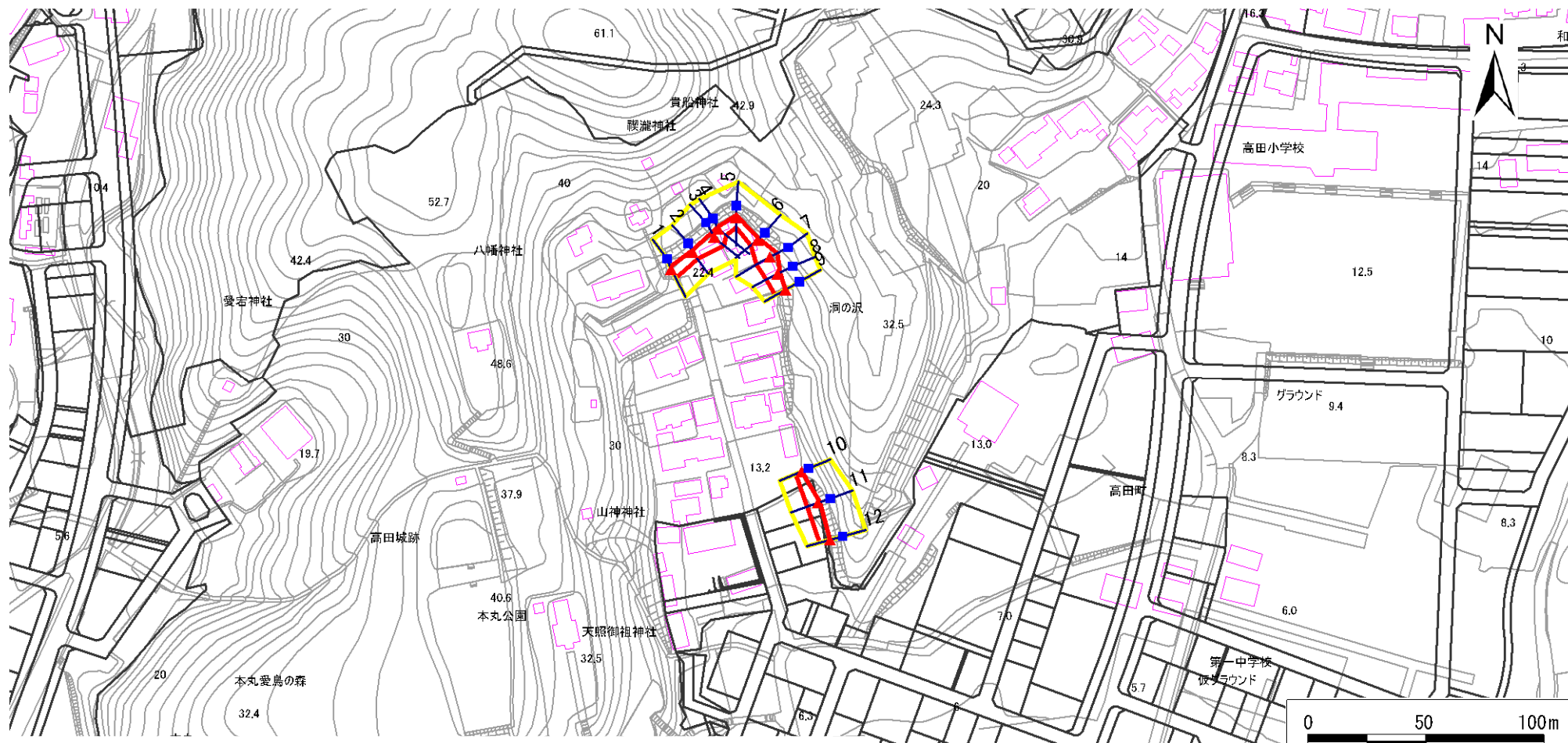
位置図(S=1:25,000)

# 急傾斜地の崩壊区域調査

様式3-1 危害のおそれのある土地、著しい危害のおそれのある土地の設定図

調査年度 平成29年度

急傾斜地の位置	箇所番号	168A1042	箇所名	洞の沢-1	所在地	陸前高田市高田町字洞の沢
---------	------	----------	-----	-------	-----	--------------



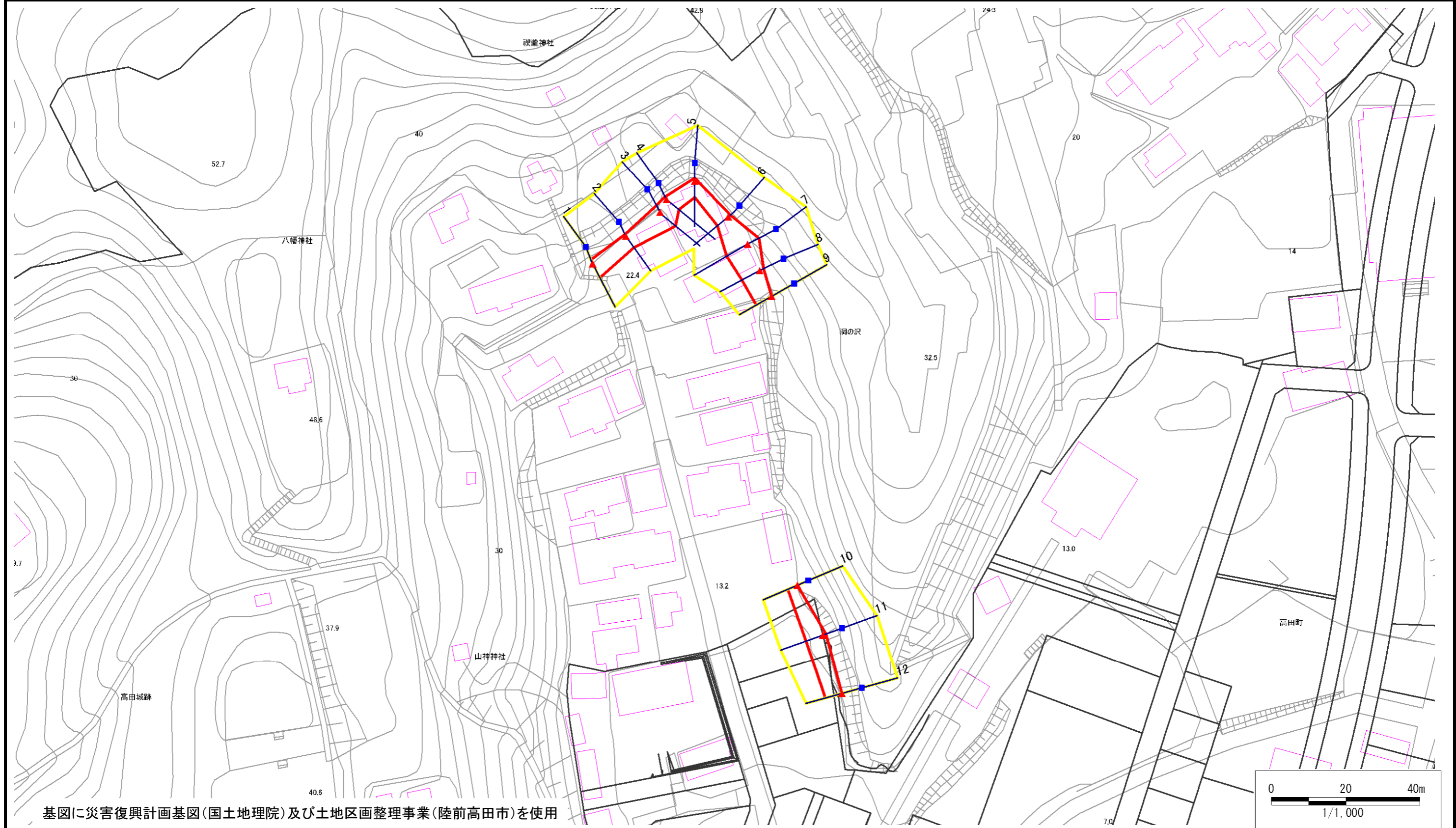
- |    |  |  |  |  |
|----|--|--|--|--|
| 凡例 | <span style="color: blue;">■</span> 上端 | <span style="color: blue;">—</span> 横断測線 | <span style="border: 1px solid yellow; display: inline-block; width: 20px; height: 10px;"></span> 危害のおそれのある土地の区域 | <span style="border: 1px solid orange; display: inline-block; width: 20px; height: 10px;"></span> 土石等の移動による力が100kN/m <sup>2</sup> を超える範囲 |
|    | <span style="color: red;">▲</span> 下端  |  | <span style="border: 1px solid red; display: inline-block; width: 20px; height: 10px;"></span> 著しい危害のおそれのある土地の区域 | <span style="border: 1px solid brown; display: inline-block; width: 20px; height: 10px;"></span> 土石等の堆積高が3mを超える範囲                        |

# 急傾斜地の崩壊区域調書

様式3-1 危害のおそれのある土地、著しい危害のおそれのある土地の設定図

調査年度 平成29年度

急傾斜地の位置 箇所番号 168A1042 箇所名 洞の沢-1 所在地 陸前高田市高田町字洞の沢



凡例		凡例		凡例	
■ 上端	— 横断測線	■ 危害のおそれのある土地の区域	■ 土石等の移動による力が100kN/m <sup>2</sup> を超える範囲	■ 著しい危害のおそれのある土地の区域	■ 土石等の堆積高が3mを超える範囲
▲ 下端					

# 急傾斜地の崩壊区域調査

様式3-2 建築物に作用すると想定される衝撃に関する事項(1/1)

調査年度	平成29年度
------	--------

急傾斜地の位置		168A1042				箇所名			洞の沢-1		所在地		陸前高田市高田町字洞の沢			
横断 測線 番号	急傾斜地の下端に隣接する土地								急傾斜地内							
	土石等の移動の高さと力の大きさ				土石等の堆積高さとの大きさ				土石等の移動の高さと力の大きさ				土石等の堆積高さとの大きさ			
	区分	高さ (m)	下端からの距離 (m)	力の大きさ (kN/m <sup>2</sup> )	区分	下端からの水平 距離(m)	高さ (m)	力の大きさ (kN/m <sup>2</sup> )	区分	高さ (m)	上端からの比高 (m)	力の大きさ (kN/m <sup>2</sup> )	区分	上端からの比高 (m)	高さ (m)	力の大きさ (kN/m <sup>2</sup> )
1	100kN/m <sup>2</sup> を超える	—	— ~ —	—	3mを超える	— ~ —	—	—	100kN/m <sup>2</sup> を超える	—	— ~ —	—	3mを超える	— ~ —	—	—
	それ以外	1.00	0.00 ~ 4.23	52.84	それ以外	0.00 ~ 4.23	2.24	11.98	それ以外	1.00	5.00 ~ 6.50	52.84	それ以外	5.00 ~ 6.50	2.24	11.98
2	100kN/m <sup>2</sup> を超える	—	— ~ —	—	3mを超える	— ~ —	—	—	100kN/m <sup>2</sup> を超える	—	— ~ —	—	3mを超える	— ~ —	—	—
	それ以外	1.00	0.00 ~ 3.76	47.37	それ以外	0.00 ~ 3.76	2.24	12.00	それ以外	1.00	5.00 ~ 5.70	47.37	それ以外	5.00 ~ 5.70	2.24	12.00
3	100kN/m <sup>2</sup> を超える	—	— ~ —	—	3mを超える	— ~ —	—	—	100kN/m <sup>2</sup> を超える	—	— ~ —	—	3mを超える	— ~ —	—	—
	それ以外	1.00	0.00 ~ 5.65	70.65	それ以外	0.00 ~ 5.65	1.97	10.56	それ以外	1.00	5.00 ~ 7.00	70.65	それ以外	5.00 ~ 7.00	1.97	10.56
4	100kN/m <sup>2</sup> を超える	—	— ~ —	—	3mを超える	— ~ —	—	—	100kN/m <sup>2</sup> を超える	—	— ~ —	—	3mを超える	— ~ —	—	—
	それ以外	1.00	0.00 ~ 4.30	53.71	それ以外	0.00 ~ 4.30	2.16	11.57	それ以外	1.00	5.00 ~ 6.00	53.71	それ以外	5.00 ~ 6.00	2.16	11.57
5	100kN/m <sup>2</sup> を超える	—	— ~ —	—	3mを超える	— ~ —	—	—	100kN/m <sup>2</sup> を超える	—	— ~ —	—	3mを超える	— ~ —	—	—
	それ以外	1.00	0.00 ~ 4.35	54.34	それ以外	0.00 ~ 4.35	2.15	11.50	それ以外	1.00	5.00 ~ 6.00	54.34	それ以外	5.00 ~ 6.00	2.15	11.50
6	100kN/m <sup>2</sup> を超える	—	— ~ —	—	3mを超える	— ~ —	—	—	100kN/m <sup>2</sup> を超える	—	— ~ —	—	3mを超える	— ~ —	—	—
	それ以外	1.00	0.00 ~ 3.78	47.60	それ以外	0.00 ~ 3.78	2.28	12.18	それ以外	1.00	5.00 ~ 6.00	47.60	それ以外	5.00 ~ 6.00	2.28	12.18
7	100kN/m <sup>2</sup> を超える	—	— ~ —	—	3mを超える	— ~ —	—	—	100kN/m <sup>2</sup> を超える	—	— ~ —	—	3mを超える	— ~ —	—	—
	それ以外	1.00	0.00 ~ 6.47	81.52	それ以外	0.00 ~ 6.47	1.94	10.39	それ以外	1.00	5.00 ~ 8.30	81.52	それ以外	5.00 ~ 8.30	1.94	10.39
8	100kN/m <sup>2</sup> を超える	—	— ~ —	—	3mを超える	— ~ —	—	—	100kN/m <sup>2</sup> を超える	—	— ~ —	—	3mを超える	— ~ —	—	—
	それ以外	1.00	0.00 ~ 5.41	67.46	それ以外	0.00 ~ 5.41	1.83	9.80	それ以外	1.00	5.00 ~ 6.01	67.46	それ以外	5.00 ~ 6.01	1.83	9.80
9	100kN/m <sup>2</sup> を超える	—	— ~ —	—	3mを超える	— ~ —	—	—	100kN/m <sup>2</sup> を超える	—	— ~ —	—	3mを超える	— ~ —	—	—
	それ以外	1.00	0.00 ~ 4.77	59.50	それ以外	0.00 ~ 0.00	1.71	9.17	それ以外	1.00	5.00 ~ 5.00	59.50	それ以外	5.00 ~ 5.00	1.71	9.17
10	100kN/m <sup>2</sup> を超える	—	— ~ —	—	3mを超える	— ~ —	—	—	100kN/m <sup>2</sup> を超える	—	— ~ —	—	3mを超える	— ~ —	—	—
	それ以外	1.00	0.00 ~ 2.81	36.53	それ以外	0.00 ~ 2.81	2.37	12.70	それ以外	1.00	5.00 ~ 5.00	36.53	それ以外	5.00 ~ 5.00	2.37	12.70
11	100kN/m <sup>2</sup> を超える	—	— ~ —	—	3mを超える	— ~ —	—	—	100kN/m <sup>2</sup> を超える	—	— ~ —	—	3mを超える	— ~ —	—	—
	それ以外	1.00	0.00 ~ 4.77	59.42	それ以外	0.00 ~ 4.77	2.05	10.96	それ以外	1.00	5.00 ~ 6.00	59.42	それ以外	5.00 ~ 6.00	2.05	10.96
12	100kN/m <sup>2</sup> を超える	—	— ~ —	—	3mを超える	— ~ —	—	—	100kN/m <sup>2</sup> を超える	—	— ~ —	—	3mを超える	— ~ —	—	—
	それ以外	1.00	0.00 ~ 4.59	57.20	それ以外	0.00 ~ 4.59	1.88	10.08	それ以外	1.00	5.00 ~ 5.00	57.20	それ以外	5.00 ~ 5.00	1.88	10.08
	100kN/m <sup>2</sup> を超える		~		3mを超える	~			100kN/m <sup>2</sup> を超える		~		3mを超える	~		
	それ以外		~		それ以外	~			それ以外		~		それ以外	~		
	100kN/m <sup>2</sup> を超える		~		3mを超える	~			100kN/m <sup>2</sup> を超える		~		3mを超える	~		
	それ以外		~		それ以外	~			それ以外		~		それ以外	~		
	100kN/m <sup>2</sup> を超える		~		3mを超える	~			100kN/m <sup>2</sup> を超える		~		3mを超える	~		
	それ以外		~		それ以外	~			それ以外		~		それ以外	~		