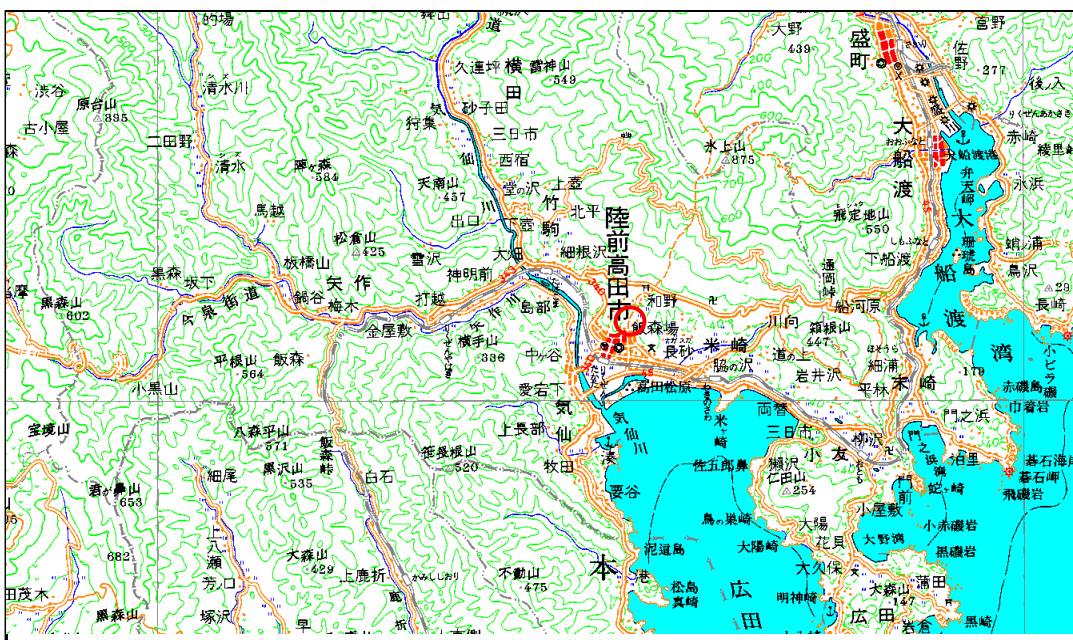


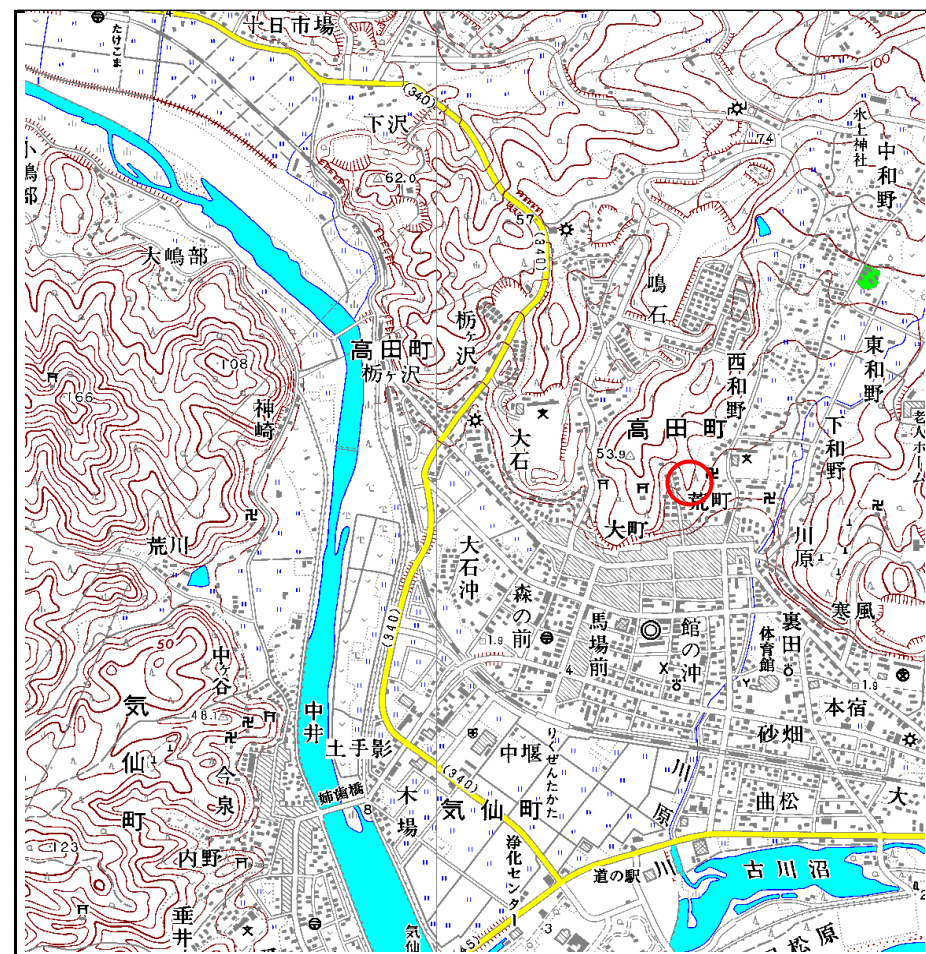
土砂災害防止に関する基礎調査(急傾斜地の崩壊)

表紙 概況、位置図

自然現象の種類	急傾斜地の崩壊
箇所番号	168A1042-1
箇所名	洞の沢-1
所在地	陸前高田市大字高田町字洞の沢
調査機関	株式会社復建技術コンサルタント



位置図 (S=1:200,000)



概況図 (S=1:25,000)

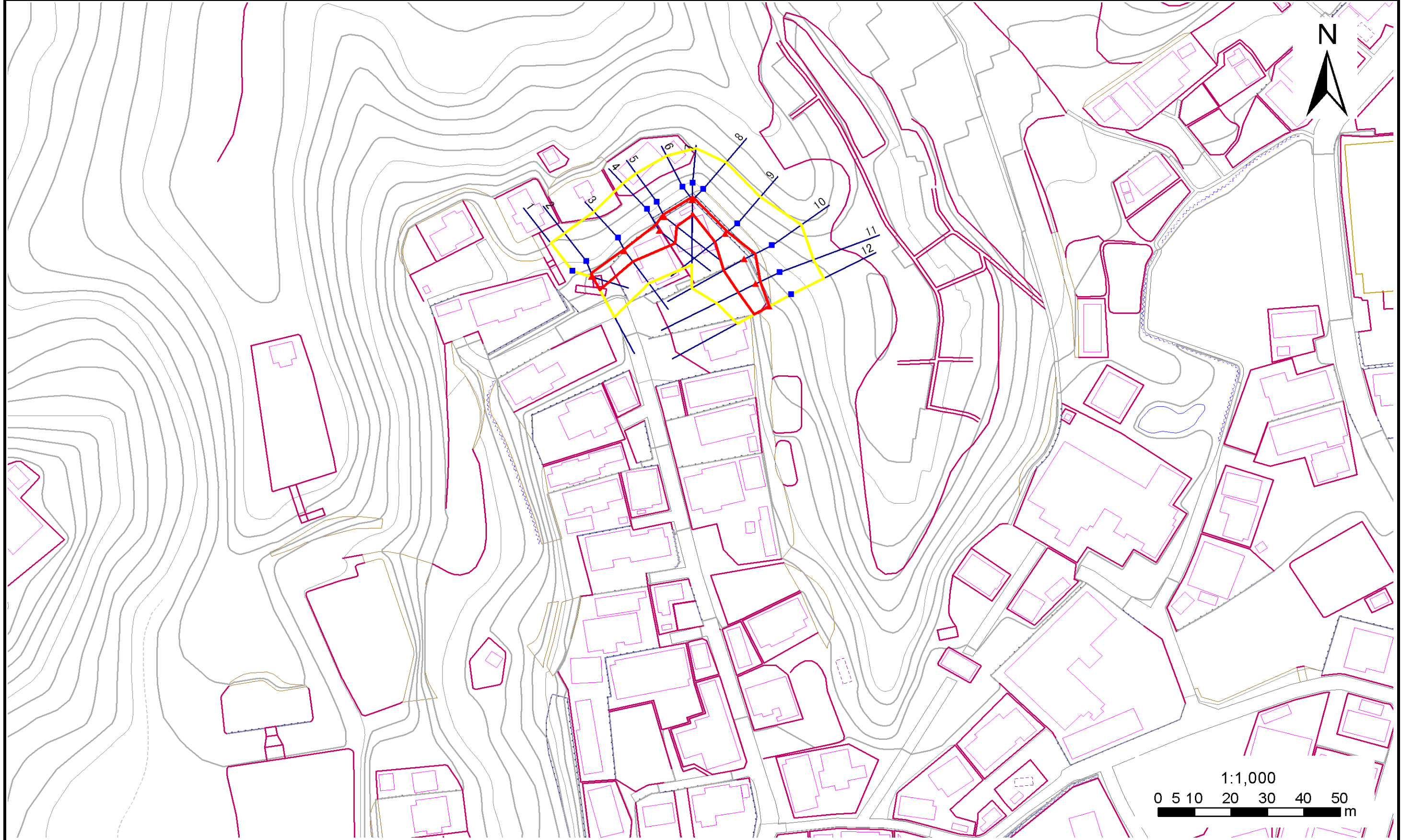
岩手県

急傾斜地の崩壊区域調書

様式3-1 危害のおそれのある土地、著しい危害のおそれのある土地の設定図

調査年度 平成17年度

急傾斜地の位置 箇所番号 168A1042-1 箇所名 洞の沢-1 所在地 陸前高田市大字高田町字洞の沢



凡例		横断測線		危害のおそれのある土地の区域		土石等の移動による力が100kN/m ² を超える範囲	
■	上端	—	横断測線	■	危害のおそれのある土地の区域	■	土石等の移動による力が100kN/m ² を超える範囲
▲	下端	—		■	著しい危害のおそれのある土地の区域	■	土石等の堆積高が3mを超える範囲

急傾斜地の崩壊区域調書

様式3-2 建築物に作用すると想定される衝撃に関する事項 (1/1)

調査年度	平成17年度
------	--------

急傾斜地の位置		箇所番号		168A1042-1		箇所名		洞の沢-1		所在地		陸前高田市大字高田町字洞の沢							
横断 測線 番号	急傾斜地の下端に隣接する土地								急傾斜地内										
	土石等の移動の高さと力の大きさ				土石等の堆積高さと力の大きさ				土石等の移動の高さと力の大きさ				土石等の堆積高さと力の大きさ						
	区 分	高さ (m)	下端からの距離 (m)	力の大きさ (kN/m ²)	区 分	下端からの水平 距離(m)	高さ (m)	力の大きさ (kN/m ²)	区 分	高さ (m)	上端からの比高 (m)	力の大きさ (kN/m ²)	区 分	上端からの比高 (m)	高さ (m)	力の大きさ (kN/m ²)			
1	100kN/m ² を超える	-	-	-	3mを超える	-	-	100kN/m ² を超える	-	-	-	3mを超える	-	-	-	-			
	それ以外	1.00	0.00	~ 4.59	57.21	それ以外	0.00	~ 4.59	1.88	9.87	それ以外	1.00	5.00	~ 5.00	57.21	それ以外	5.00	~ 5.00	1.88
2	100kN/m ² を超える	-	-	-	3mを超える	-	-	100kN/m ² を超える	-	-	-	3mを超える	-	-	-	-			
	それ以外	1.00	0.00	~ 4.23	52.89	それ以外	0.00	~ 4.23	2.24	11.74	それ以外	1.00	5.00	~ 6.50	52.89	それ以外	5.00	~ 6.50	2.24
3	100kN/m ² を超える	-	-	-	3mを超える	-	-	100kN/m ² を超える	-	-	-	3mを超える	-	-	-	-			
	それ以外	1.00	0.00	~ 3.77	47.43	それ以外	0.00	~ 3.77	2.24	11.75	それ以外	1.00	5.00	~ 5.70	47.43	それ以外	5.00	~ 5.70	2.24
4	100kN/m ² を超える	-	-	-	3mを超える	-	-	100kN/m ² を超える	-	-	-	3mを超える	-	-	-	-			
	それ以外	1.00	0.00	~ 5.65	70.63	それ以外	0.00	~ 5.65	1.97	10.35	それ以外	1.00	5.00	~ 7.00	70.63	それ以外	5.00	~ 7.00	1.97
5	100kN/m ² を超える	-	-	-	3mを超える	-	-	100kN/m ² を超える	-	-	-	3mを超える	-	-	-	-			
	それ以外	1.00	0.00	~ 4.30	53.76	それ以外	0.00	~ 4.30	2.16	11.33	それ以外	1.00	5.00	~ 6.00	53.76	それ以外	5.00	~ 6.00	2.16
6	100kN/m ² を超える	-	-	-	3mを超える	-	-	100kN/m ² を超える	-	-	-	3mを超える	-	-	-	-			
	それ以外	1.00	0.00	~ 4.21	52.62	それ以外	0.00	~ 4.21	2.18	11.44	それ以外	1.00	5.00	~ 6.00	52.62	それ以外	5.00	~ 6.00	2.18
7	100kN/m ² を超える	-	-	-	3mを超える	-	-	100kN/m ² を超える	-	-	-	3mを超える	-	-	-	-			
	それ以外	1.00	0.00	~ 4.36	54.39	それ以外	0.00	~ 4.36	2.15	11.27	それ以外	1.00	5.00	~ 6.00	54.39	それ以外	5.00	~ 6.00	2.15
8	100kN/m ² を超える	-	-	-	3mを超える	-	-	100kN/m ² を超える	-	-	-	3mを超える	-	-	-	-			
	それ以外	1.00	0.00	~ 3.79	47.69	それ以外	0.00	~ 3.79	2.27	11.92	それ以外	1.00	5.00	~ 6.00	47.69	それ以外	5.00	~ 6.00	2.27
9	100kN/m ² を超える	-	-	-	3mを超える	-	-	100kN/m ² を超える	-	-	-	3mを超える	-	-	-	-			
	それ以外	1.00	0.00	~ 3.79	47.67	それ以外	0.00	~ 3.79	2.27	11.93	それ以外	1.00	5.00	~ 6.00	47.67	それ以外	5.00	~ 6.00	2.27
10	100kN/m ² を超える	-	-	-	3mを超える	-	-	100kN/m ² を超える	-	-	-	3mを超える	-	-	-	-			
	それ以外	1.00	0.00	~ 6.47	81.50	それ以外	0.00	~ 6.47	1.94	10.18	それ以外	1.00	5.00	~ 8.30	81.50	それ以外	5.00	~ 8.30	1.94
11	100kN/m ² を超える	-	-	-	3mを超える	-	-	100kN/m ² を超える	-	-	-	3mを超える	-	-	-	-			
	それ以外	1.00	0.00	~ 5.47	68.22	それ以外	0.00	~ 5.47	1.83	9.60	それ以外	1.00	5.00	~ 6.10	68.22	それ以外	5.00	~ 6.10	1.83
12	100kN/m ² を超える	-	-	-	3mを超える	-	-	100kN/m ² を超える	-	-	-	3mを超える	-	-	-	-			
	それ以外	1.00	0.00	~ 4.77	59.50	それ以外	0.00	~ 0.00	1.71	8.98	それ以外	1.00	5.00	~ 5.00	59.50	それ以外	5.00	~ 5.00	1.71
	100kN/m ² を超える				3mを超える			100kN/m ² を超える				3mを超える							
	それ以外				それ以外			それ以外				それ以外							
	100kN/m ² を超える				3mを超える			100kN/m ² を超える				3mを超える							
	それ以外				それ以外			それ以外				それ以外							
	100kN/m ² を超える				3mを超える			100kN/m ² を超える				3mを超える							
	それ以外				それ以外			それ以外				それ以外							