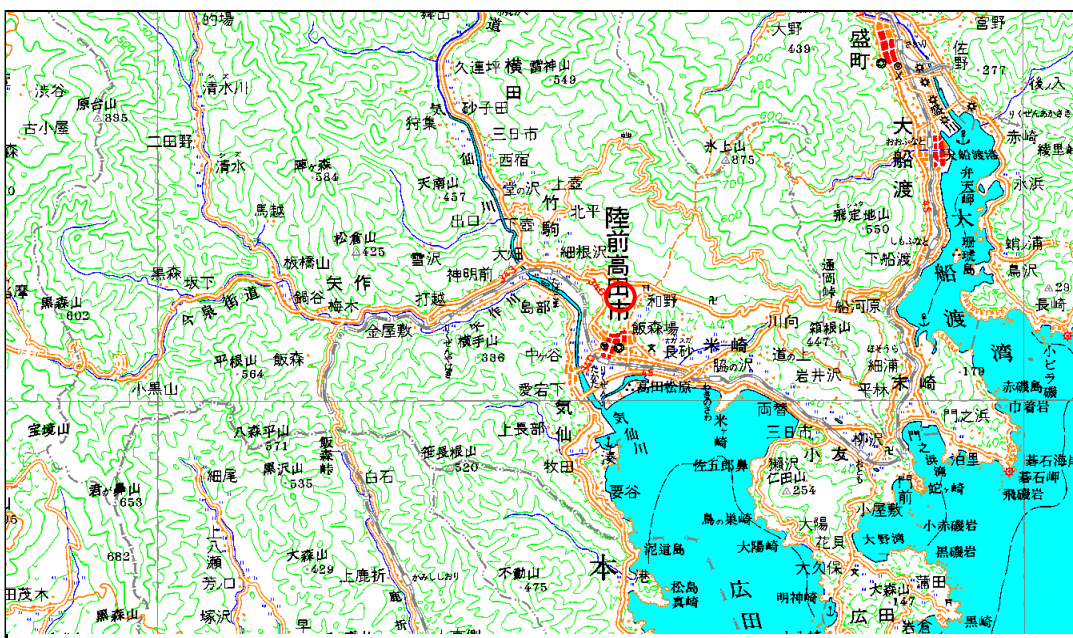


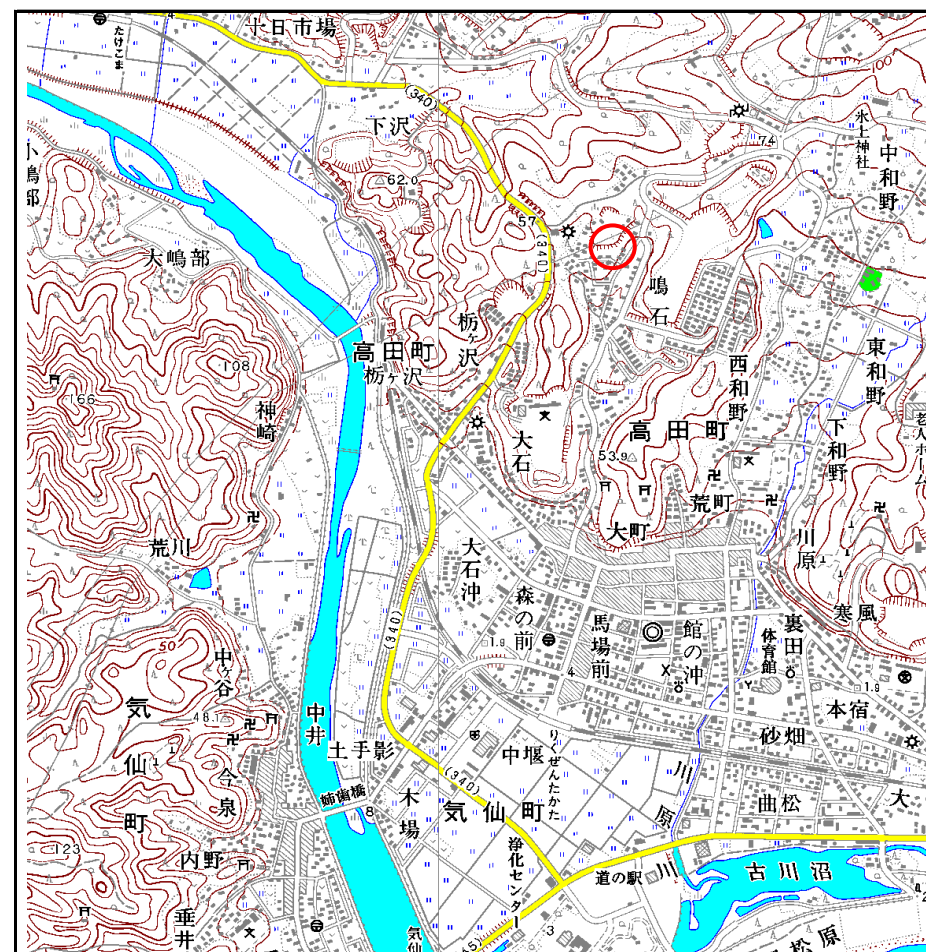
土砂災害防止に関する基礎調査(急傾斜地の崩壊)

表紙 概況、位置図

| | |
|---------|-----------------|
| 自然現象の種類 | 急傾斜地の崩壊 |
| 箇所番号 | 168A1036 |
| 箇所名 | 鳴石-1 |
| 所在地 | 陸前高田市大字高田町字鳴石 |
| 調査機関 | 株式会社復建技術コンサルタント |



位置図 (S=1:200,000)



概況図 (S=1:25,000)

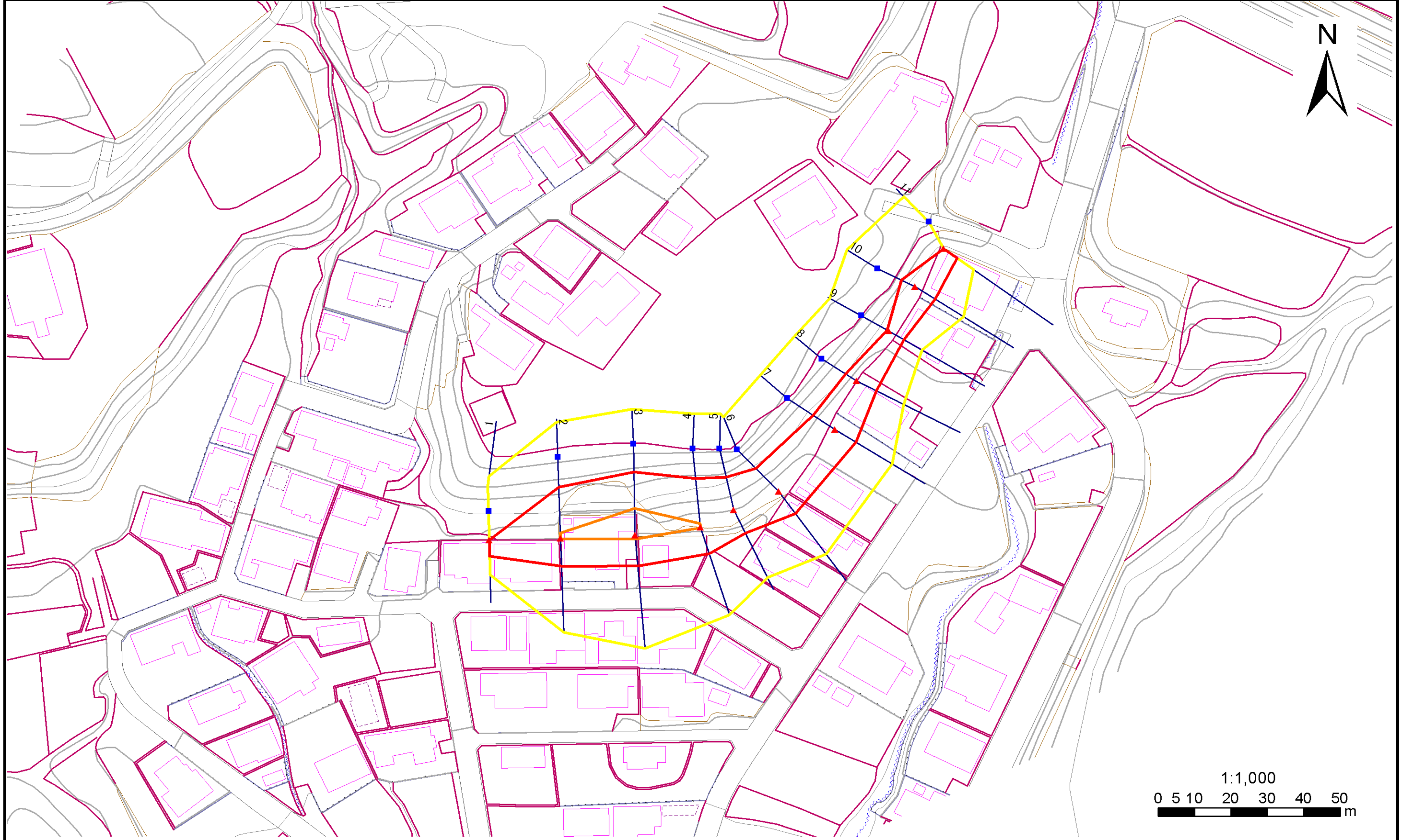
岩手県

急傾斜地の崩壊区域調書

様式3-1 危害のおそれのある土地、著しい危害のおそれのある土地の設定図

調査年度 平成17年度

急傾斜地の位置 箇所番号 168A1036 箇所名 鳴石-1 所在地 陸前高田市大字高田町字鳴石



- | | | | | |
|----|------|--------|---------------------|--|
| 凡例 | ■ 上端 | — 横断測線 | — 危害のおそれのある土地の区域 | — 土石等の移動による力が100kN/m ² を超える範囲 |
| | ▲ 下端 | | — 著しい危害のおそれのある土地の区域 | — 土石等の堆積高が3mを超える範囲 |

急傾斜地の崩壊区域調査

様式3-2 建築物に作用すると想定される衝撃に関する事項 (1/1)

| | |
|------|--------|
| 調査年度 | 平成17年度 |
|------|--------|

| 急傾斜地の位置 | | 168A1036 | | | | 箇所名 | | 鳴石-1 | | 所在地 | | 陸前高田市大字高田町字鳴石 | | | | |
|----------------|---------------------------|-----------|----------------|-------------------------------|---------------|------------------|-----------|-------------------------------|---------------------------|-----------|----------------|-------------------------------|---------------|----------------|-----------|-------------------------------|
| 横断 測線 番号 | 急傾斜地の下端に隣接する土地 | | | | | | | | 急傾斜地内 | | | | | | | |
| | 土石等の移動の高さと力の大きさ | | | | 土石等の堆積高さとの大きさ | | | | 土石等の移動の高さと力の大きさ | | | | 土石等の堆積高さとの大きさ | | | |
| | 区分 | 高さ (m) | 下端からの距離 (m) | 力の大きさ (kN/m ²) | 区分 | 下端からの水平 距離(m) | 高さ (m) | 力の大きさ (kN/m ²) | 区分 | 高さ (m) | 上端からの比高 (m) | 力の大きさ (kN/m ²) | 区分 | 上端からの比高 (m) | 高さ (m) | 力の大きさ (kN/m ²) |
| 1 | 100kN/m ² を超える | - | - ~ - | - | 3mを超える | - ~ - | - | - | 100kN/m ² を超える | - | - ~ - | - | 3mを超える | - ~ - | - | - |
| | それ以外 | 1.00 | 0.00 ~ 4.61 | 57.48 | それ以外 | 0.00 ~ 0.00 | 1.59 | 8.36 | それ以外 | 1.00 | 5.00 ~ 5.00 | 57.48 | それ以外 | 5.00 ~ 5.00 | 1.59 | 8.36 |
| 2 | 100kN/m ² を超える | 1.00 | 0.00 ~ 0.21 | 103.02 | 3mを超える | - ~ - | - | - | 100kN/m ² を超える | 1.00 | 12.63 ~ 13.50 | 103.02 | 3mを超える | - ~ - | - | - |
| | それ以外 | 1.00 | 0.21 ~ 7.99 | 100.00 | それ以外 | 0.00 ~ 7.99 | 1.93 | 10.14 | それ以外 | 1.00 | 5.00 ~ 12.63 | 100.00 | それ以外 | 5.00 ~ 13.50 | 1.93 | 10.14 |
| 3 | 100kN/m ² を超える | 1.00 | 0.00 ~ 1.11 | 116.78 | 3mを超える | - ~ - | - | - | 100kN/m ² を超える | 1.00 | 11.52 ~ 16.30 | 116.78 | 3mを超える | - ~ - | - | - |
| | それ以外 | 1.00 | 1.11 ~ 8.90 | 100.00 | それ以外 | 0.00 ~ 8.90 | 2.17 | 11.38 | それ以外 | 1.00 | 5.00 ~ 11.52 | 100.00 | それ以外 | 5.00 ~ 16.30 | 2.17 | 11.38 |
| 4 | 100kN/m ² を超える | 1.00 | 0.00 ~ 0.15 | 102.17 | 3mを超える | - ~ - | - | - | 100kN/m ² を超える | 1.00 | 12.55 ~ 13.16 | 102.17 | 3mを超える | - ~ - | - | - |
| | それ以外 | 1.00 | 0.15 ~ 7.93 | 100.00 | それ以外 | 0.00 ~ 7.93 | 1.94 | 10.16 | それ以外 | 1.00 | 5.00 ~ 12.55 | 100.00 | それ以外 | 5.00 ~ 13.16 | 1.94 | 10.16 |
| 5 | 100kN/m ² を超える | - | - ~ - | - | 3mを超える | - ~ - | - | - | 100kN/m ² を超える | - | - ~ - | - | 3mを超える | - ~ - | - | - |
| | それ以外 | 1.00 | 0.00 ~ 7.37 | 94.07 | それ以外 | 0.00 ~ 7.37 | 1.96 | 10.27 | それ以外 | 1.00 | 5.00 ~ 10.74 | 94.07 | それ以外 | 5.00 ~ 10.74 | 1.96 | 10.27 |
| 6 | 100kN/m ² を超える | 1.00 | 0.00 ~ 0.02 | 100.32 | 3mを超える | - ~ - | - | - | 100kN/m ² を超える | 1.00 | 11.01 ~ 11.07 | 100.32 | 3mを超える | - ~ - | - | - |
| | それ以外 | 1.00 | 0.02 ~ 7.81 | 100.00 | それ以外 | 0.00 ~ 7.81 | 2.05 | 10.74 | それ以外 | 1.00 | 5.00 ~ 11.01 | 100.00 | それ以外 | 5.00 ~ 11.07 | 2.05 | 10.74 |
| 7 | 100kN/m ² を超える | - | - ~ - | - | 3mを超える | - ~ - | - | - | 100kN/m ² を超える | - | - ~ - | - | 3mを超える | - ~ - | - | - |
| | それ以外 | 1.00 | 0.00 ~ 6.76 | 85.39 | それ以外 | 0.00 ~ 0.00 | 1.57 | 8.23 | それ以外 | 1.00 | 5.00 ~ 9.26 | 85.39 | それ以外 | 5.00 ~ 9.26 | 1.57 | 8.23 |
| 8 | 100kN/m ² を超える | - | - ~ - | - | 3mを超える | - ~ - | - | - | 100kN/m ² を超える | - | - ~ - | - | 3mを超える | - ~ - | - | - |
| | それ以外 | 1.00 | 0.00 ~ 6.15 | 77.11 | それ以外 | 0.00 ~ 0.00 | 1.64 | 8.59 | それ以外 | 1.00 | 5.00 ~ 7.32 | 77.11 | それ以外 | 5.00 ~ 7.32 | 1.64 | 8.59 |
| 9 | 100kN/m ² を超える | - | - ~ - | - | 3mを超える | - ~ - | - | - | 100kN/m ² を超える | - | - ~ - | - | 3mを超える | - ~ - | - | - |
| | それ以外 | 1.00 | 0.00 ~ 4.84 | 60.34 | それ以外 | 0.00 ~ 0.00 | 1.60 | 8.38 | それ以外 | 1.00 | 5.00 ~ 5.32 | 60.34 | それ以外 | 5.00 ~ 5.32 | 1.60 | 8.38 |
| 10 | 100kN/m ² を超える | - | - ~ - | - | 3mを超える | - ~ - | - | - | 100kN/m ² を超える | - | - ~ - | - | 3mを超える | - ~ - | - | - |
| | それ以外 | 1.00 | 0.00 ~ 6.54 | 82.41 | それ以外 | 0.00 ~ 0.00 | 1.68 | 8.81 | それ以外 | 1.00 | 5.00 ~ 7.90 | 82.41 | それ以外 | 5.00 ~ 7.90 | 1.68 | 8.81 |
| 11 | 100kN/m ² を超える | - | - ~ - | - | 3mを超える | - ~ - | - | - | 100kN/m ² を超える | - | - ~ - | - | 3mを超える | - ~ - | - | - |
| | それ以外 | 1.00 | 0.00 ~ 4.54 | 56.68 | それ以外 | 0.00 ~ 0.00 | 1.57 | 8.21 | それ以外 | 1.00 | 5.00 ~ 5.03 | 56.68 | それ以外 | 5.00 ~ 5.03 | 1.57 | 8.21 |
| | 100kN/m ² を超える | | ~ | | 3mを超える | ~ | | | 100kN/m ² を超える | | ~ | | 3mを超える | ~ | | |
| | それ以外 | | ~ | | それ以外 | ~ | | | それ以外 | | ~ | | それ以外 | ~ | | |
| | 100kN/m ² を超える | | ~ | | 3mを超える | ~ | | | 100kN/m ² を超える | | ~ | | 3mを超える | ~ | | |
| | それ以外 | | ~ | | それ以外 | ~ | | | それ以外 | | ~ | | それ以外 | ~ | | |
| | 100kN/m ² を超える | | ~ | | 3mを超える | ~ | | | 100kN/m ² を超える | | ~ | | 3mを超える | ~ | | |
| | それ以外 | | ~ | | それ以外 | ~ | | | それ以外 | | ~ | | それ以外 | ~ | | |