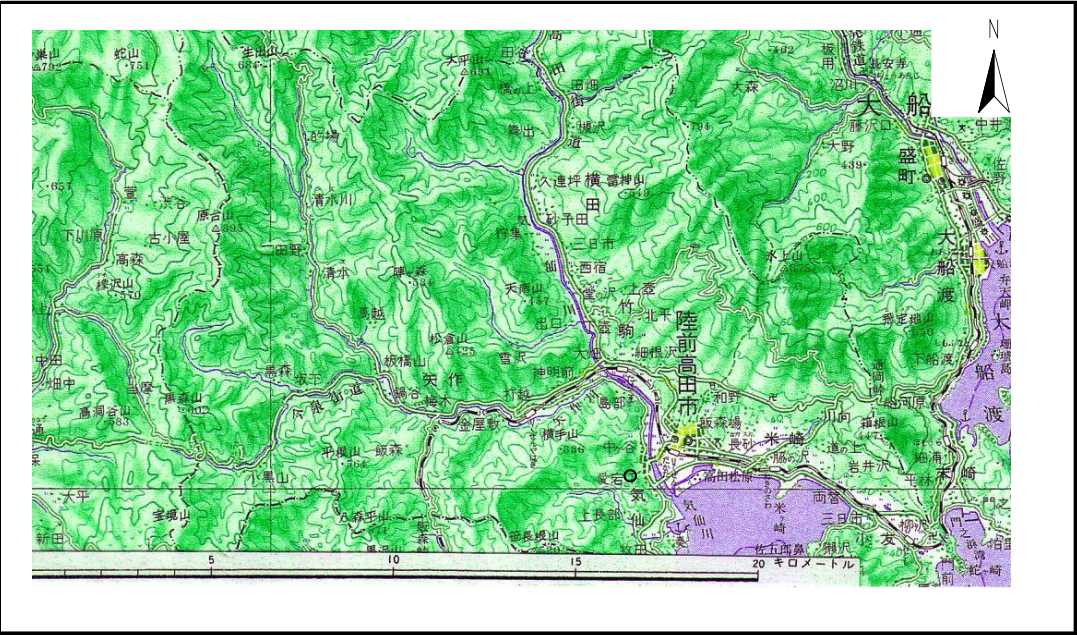


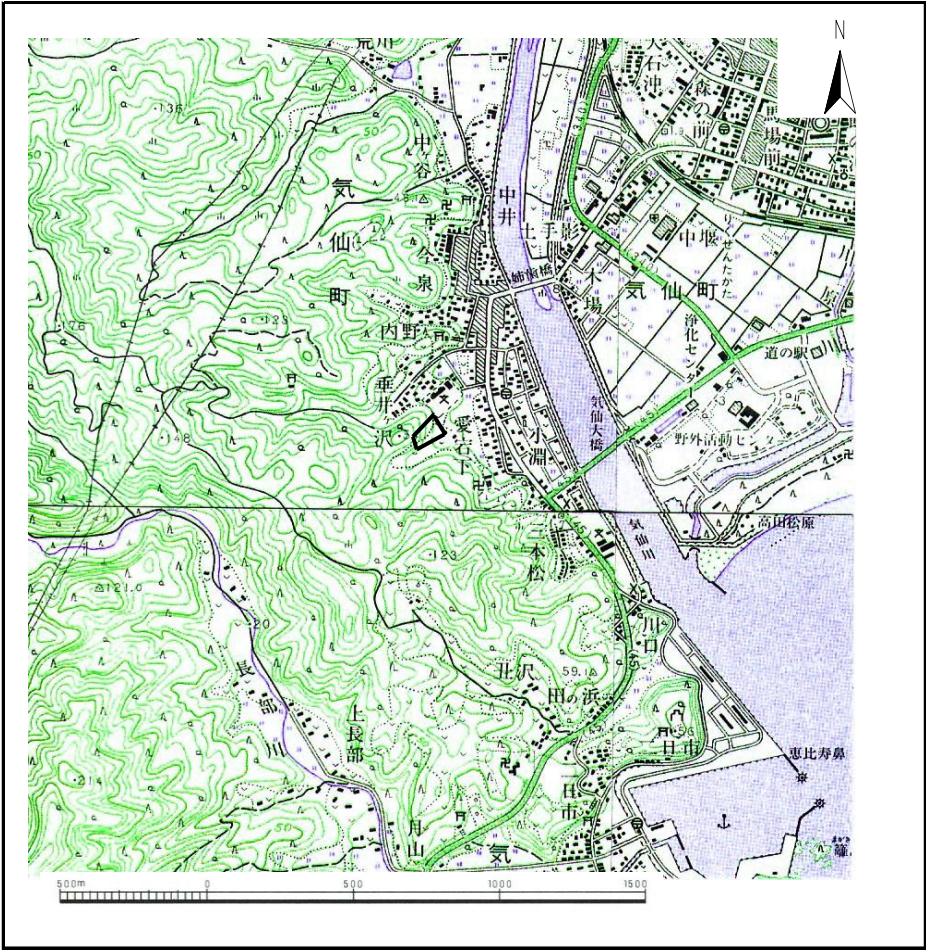
# 土砂災害防止に関する基礎調査(急傾斜地の崩壊)

表紙 概況、位置図

自然現象の種類	急傾斜地の崩壊
箇所番号	167B1152
箇所名	愛宕下-1
所在地	陸前高田市気仙町愛宕下
調査機関	大船渡地方振興局土木部



概況図 (S=1:200,000)



位置図 (S=1:25,000)

岩手県



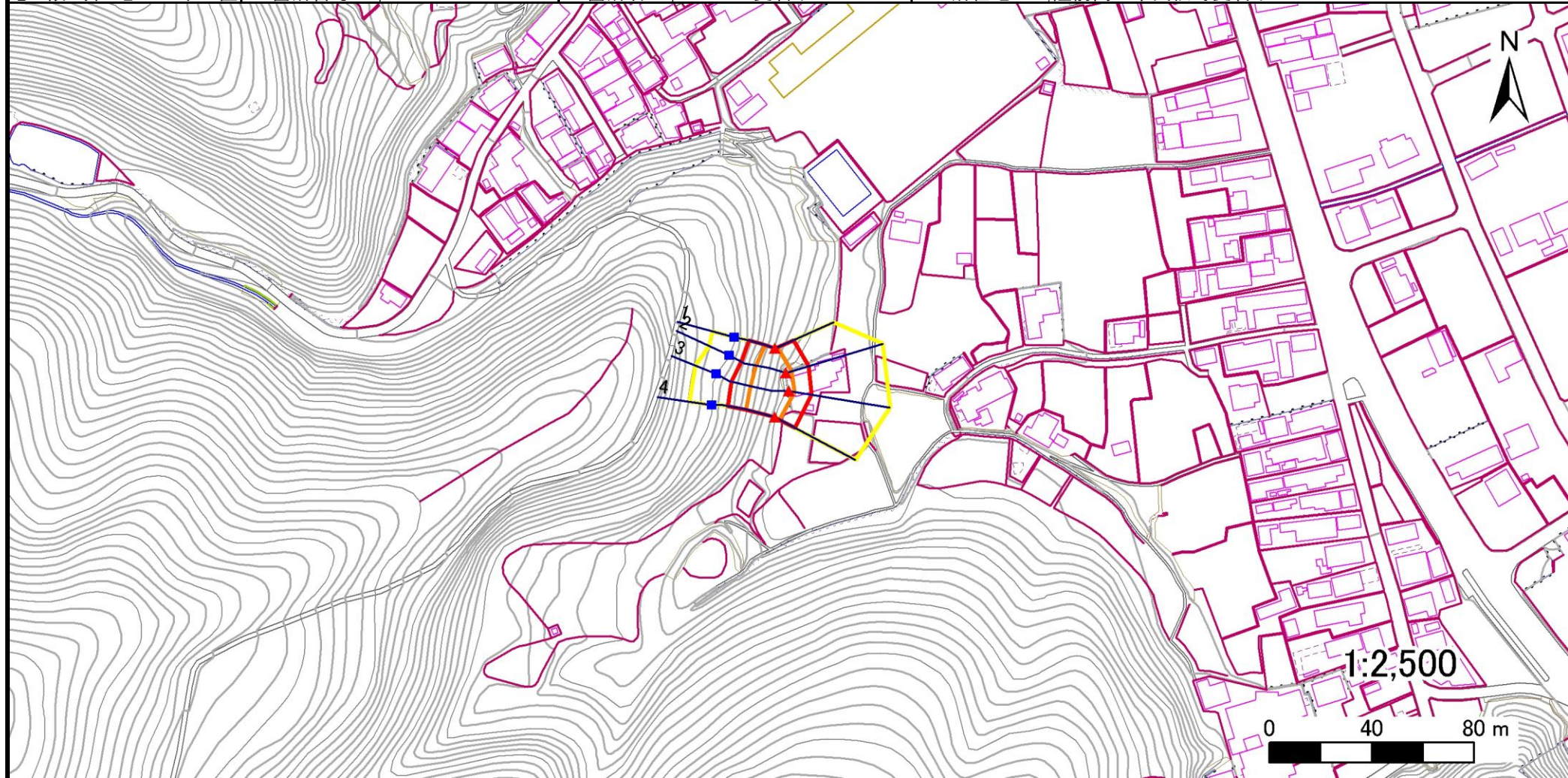
# 急傾斜地の崩壊区域調査

様式3-1 危害のおそれのある土地、著しい危害のおそれのある土地の設定図

調査年度

平成15年度

急傾斜地の位置 箇所番号 167B1152 箇所名 愛宕下-1 所在地 陸前高田市気仙町愛宕下



凡例

■ 上端  
▲ 下端

— 横断測線

— 危害のおそれのある土地の区域

— 著しい危害のおそれのある土地の区域

— 土石等の移動による力が $100\text{kN/m}^2$ を超える範囲

— 土石等の堆積高が3mを超える範囲

# 急傾斜地の崩壊区域調書

様式3-2 建築物に作用すると想定される衝撃に関する事項(1/1)

調査年度 平成15年度

急傾斜地の位置					箇所番号		167B1152		箇所名		愛宕下-1		所在地		陸前高田市気仙町愛宕下				
横断 測線 番号	急傾斜地の下端に隣接する土地										急傾斜地内								
	土石等の移動の高さと力の大きさ					土石等の堆積高さと力の大きさ					土石等の移動の高さと力の大きさ					土石等の堆積高さと力の大きさ			
	区 分	高さ (m)	下端からの距離 (m)	力の大きさ (kN/㎡)	区 分	下端からの水平 距離(m)	高さ (m)	力の大きさ (kN/㎡)	区 分	高さ (m)	上端からの比高 (m)	力の大きさ (kN/㎡)	区 分	上端からの比高 (m)	高さ (m)	力の大きさ (kN/㎡)			
1	100kN/㎡を超える	1.00	0.00 ～ 1.13	117.08	3mを超える	- ～ -	-	-	100kN/㎡を超える	1.00	10.53 ～ 14.09	117.08	3mを超える	- ～ -	-	-			
	それ以外	1.00	1.13 ～ 8.92	100.00	それ以外	0.00 ～ 8.92	2.17	11.38	それ以外	1.00	5.00 ～ 10.53	100.00	それ以外	5.00 ～ 14.09	2.17	11.38			
2	100kN/㎡を超える	1.00	0.00 ～ 2.67	142.02	3mを超える	- ～ -	-	-	100kN/㎡を超える	1.00	10.67 ～ 22.27	142.02	3mを超える	- ～ -	-	-			
	それ以外	1.00	2.67 ～ 10.45	100.00	それ以外	0.00 ～ 10.45	2.82	14.77	それ以外	1.00	5.00 ～ 10.67	100.00	それ以外	5.00 ～ 22.27	2.82	14.77			
3	100kN/㎡を超える	1.00	0.00 ～ 2.28	135.50	3mを超える	- ～ -	-	-	100kN/㎡を超える	1.00	10.86 ～ 22.52	135.50	3mを超える	- ～ -	-	-			
	それ以外	1.00	2.28 ～ 10.06	100.00	それ以外	0.00 ～ 10.06	2.56	13.44	それ以外	1.00	5.00 ～ 10.86	100.00	それ以外	5.00 ～ 22.52	2.56	13.44			
4	100kN/㎡を超える	1.00	0.00 ～ 2.10	132.59	3mを超える	- ～ -	-	-	100kN/㎡を超える	1.00	10.71 ～ 19.97	132.59	3mを超える	- ～ -	-	-			
	それ以外	1.00	2.10 ～ 9.89	100.00	それ以外	0.00 ～ 9.89	2.28	11.96	それ以外	1.00	5.00 ～ 10.71	100.00	それ以外	5.00 ～ 19.97	2.28	11.96			
	100kN/㎡を超える		～		3mを超える	～			100kN/㎡を超える		～		3mを超える	～					
	それ以外		～		それ以外	～			それ以外		～		それ以外	～					
	100kN/㎡を超える		～		3mを超える	～			100kN/㎡を超える		～		3mを超える	～					
	それ以外		～		それ以外	～			それ以外		～		それ以外	～					
	100kN/㎡を超える		～		3mを超える	～			100kN/㎡を超える		～		3mを超える	～					
	それ以外		～		それ以外	～			それ以外		～		それ以外	～					
	100kN/㎡を超える		～		3mを超える	～			100kN/㎡を超える		～		3mを超える	～					
	それ以外		～		それ以外	～			それ以外		～		それ以外	～					
	100kN/㎡を超える		～		3mを超える	～			100kN/㎡を超える		～		3mを超える	～					
	それ以外		～		それ以外	～			それ以外		～		それ以外	～					
	100kN/㎡を超える		～		3mを超える	～			100kN/㎡を超える		～		3mを超える	～					
	それ以外		～		それ以外	～			それ以外		～		それ以外	～					
	100kN/㎡を超える		～		3mを超える	～			100kN/㎡を超える		～		3mを超える	～					
	それ以外		～		それ以外	～			それ以外		～		それ以外	～					
	100kN/㎡を超える		～		3mを超える	～			100kN/㎡を超える		～		3mを超える	～					
	それ以外		～		それ以外	～			それ以外		～		それ以外	～					
	100kN/㎡を超える		～		3mを超える	～			100kN/㎡を超える		～		3mを超える	～					
	それ以外		～		それ以外	～			それ以外		～		それ以外	～					