

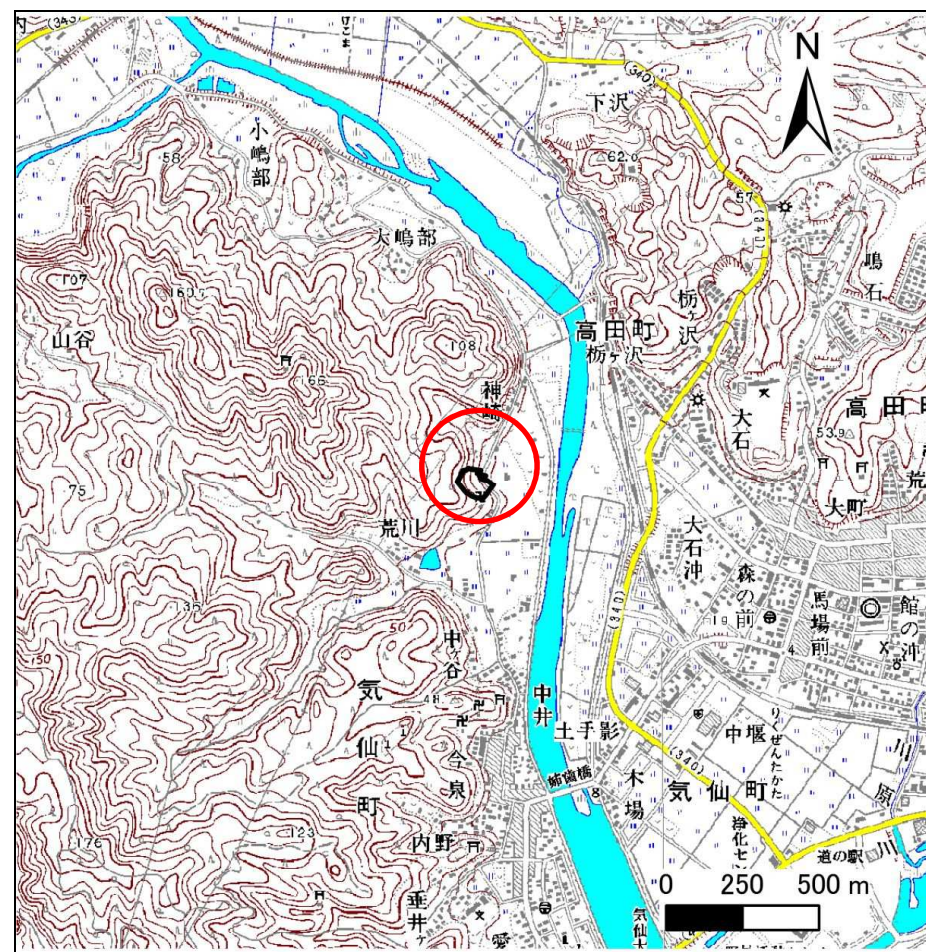
# 土砂災害防止に関する基礎調査(急傾斜地の崩壊)

表紙 概況、位置図

自然現象の種類	急傾斜地の崩壊
箇所番号	167B1142
箇所名	神崎-1
所在地	陸前高田市気仙町字神崎
調査機関	沿岸広域振興局土木部 大船渡土木センター



位置図(S=1:200,000)



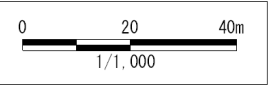
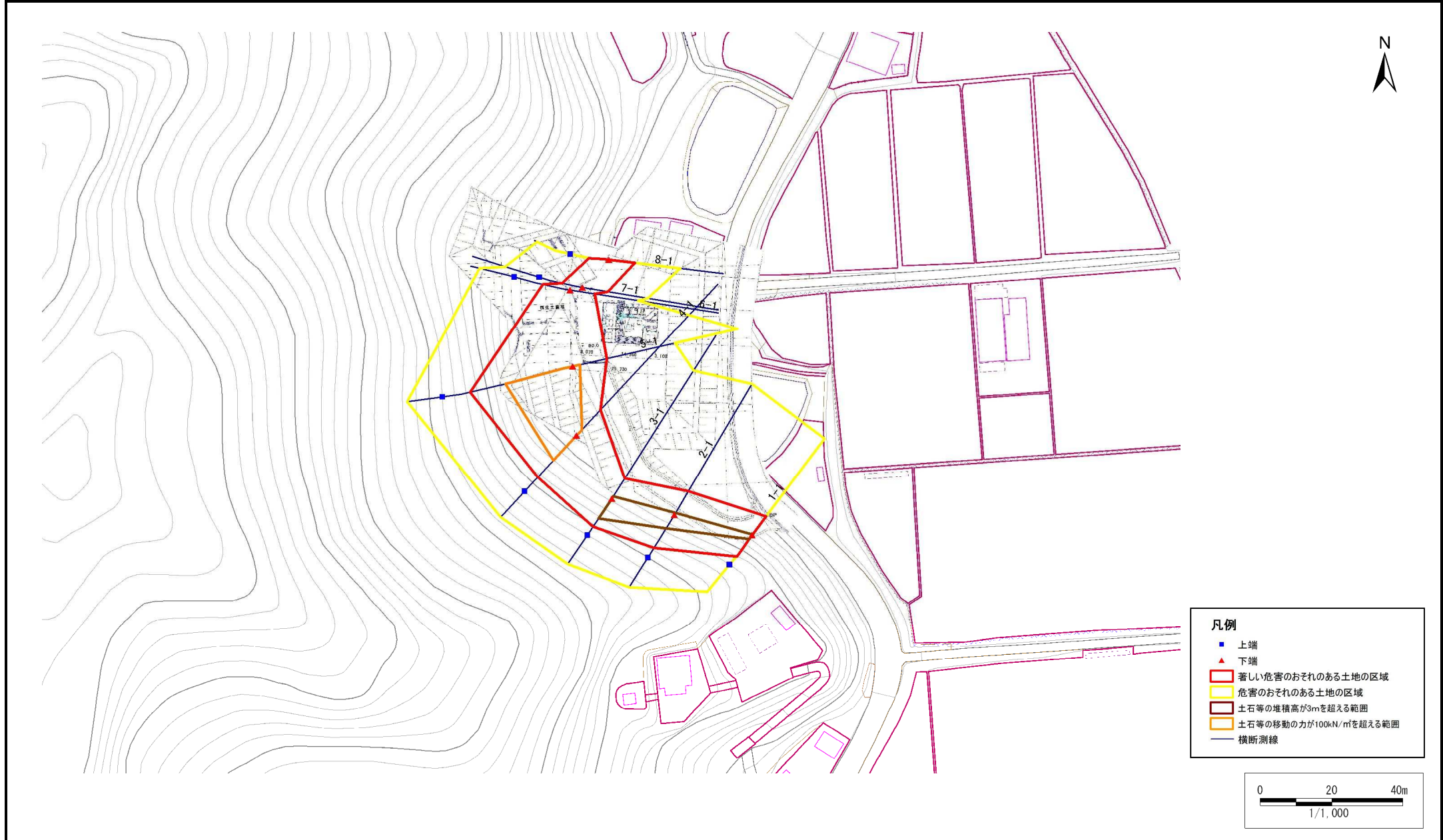
概況図(S=1:25,000)

# 急傾斜地の崩壊区域調書

様式3-1 危害のおそれのある土地、著しい危害のおそれのある土地の設定図

調査年度	平成26年度
------	--------

急傾斜地の位置	箇所番号	167B1142	箇所名	神崎-1	所在地	陸前高田市気仙町字神崎
---------	------	----------	-----	------	-----	-------------



## 急傾斜地の崩壊区域調査

様式3-2 建築物に作用すると想定される衝撃に関する事項(1/1)

調査年度 平成26年度

急傾斜地の位置		箇所番号		箇所名		所在地										
		167B1142		神崎-1		陸前高田市気仙町字神崎										
横断 測線 番号	急傾斜地の下端に隣接する土地								急傾斜地内							
	土石等の移動の高さと力の大きさ				土石等の堆積高さとの大きさ				土石等の移動の高さと力の大きさ				土石等の堆積高さとの大きさ			
	区分	高さ (m)	下端からの距離 (m)	力の大きさ (kN/m <sup>2</sup> )	区分	下端からの水平 距離(m)	高さ (m)	力の大きさ (kN/m <sup>2</sup> )	区分	高さ (m)	上端からの比高 (m)	力の大きさ (kN/m <sup>2</sup> )	区分	上端からの比高 (m)	高さ (m)	力の大きさ (kN/m <sup>2</sup> )
1-1	100kN/m <sup>2</sup> を超える	—	— ~ —	—	3mを超える	0.00 ~ 0.24	3.24	17.32	100kN/m <sup>2</sup> を超える	—	— ~ —	—	3mを超える	15.00 ~ 17.29	3.24	17.32
	それ以外	1.00	0.00 ~ 6.68	84.35	それ以外	0.24 ~ 6.68	3.00	16.05	それ以外	1.00	5.00 ~ 17.29	84.35	それ以外	5.00 ~ 15.00	3.00	16.05
2-1	100kN/m <sup>2</sup> を超える	1.00	0.00 ~ 0.13	101.96	3mを超える	0.00 ~ 0.67	3.59	19.21	100kN/m <sup>2</sup> を超える	1.00	21.00 ~ 21.92	101.96	3mを超える	15.00 ~ 21.92	3.59	19.21
	それ以外	1.00	0.13 ~ 7.92	100.00	それ以外	0.67 ~ 7.92	3.00	16.05	それ以外	1.00	5.00 ~ 21.00	100.00	それ以外	5.00 ~ 15.00	3.00	16.05
3-1	100kN/m <sup>2</sup> を超える	—	— ~ —	—	3mを超える	0.00 ~ 0.82	3.79	20.28	100kN/m <sup>2</sup> を超える	—	— ~ —	—	3mを超える	10.00 ~ 21.85	3.79	20.28
	それ以外	1.00	0.00 ~ 6.93	87.78	それ以外	0.82 ~ 6.93	3.00	16.05	それ以外	1.00	5.00 ~ 21.85	87.78	それ以外	5.00 ~ 10.00	3.00	16.05
4-1	100kN/m <sup>2</sup> を超える	1.00	0.00 ~ 2.24	134.88	3mを超える	— ~ —	—	—	100kN/m <sup>2</sup> を超える	1.00	10.87 ~ 19.55	134.88	3mを超える	— ~ —	—	—
	それ以外	1.00	2.24 ~ 10.03	100.00	それ以外	0.00 ~ 10.03	2.52	13.50	それ以外	1.00	5.00 ~ 10.87	100.00	それ以外	5.00 ~ 19.55	2.52	13.50
5-1	100kN/m <sup>2</sup> を超える	1.00	0.00 ~ 2.05	131.65	3mを超える	— ~ —	—	—	100kN/m <sup>2</sup> を超える	1.00	11.42 ~ 23.76	131.65	3mを超える	— ~ —	—	—
	それ以外	1.00	2.05 ~ 9.83	100.00	それ以外	0.00 ~ 9.83	2.48	13.29	それ以外	1.00	5.00 ~ 11.42	100.00	それ以外	5.00 ~ 23.76	2.48	13.29
6-1	100kN/m <sup>2</sup> を超える	—	— ~ —	—	3mを超える	— ~ —	—	—	100kN/m <sup>2</sup> を超える	—	— ~ —	—	3mを超える	— ~ —	—	—
	それ以外	1.00	0.00 ~ 7.05	89.46	それ以外	0.00 ~ 0.00	1.59	8.53	それ以外	1.00	5.00 ~ 9.70	89.46	それ以外	5.00 ~ 9.70	1.59	8.53
7-1	100kN/m <sup>2</sup> を超える	—	— ~ —	—	3mを超える	— ~ —	—	—	100kN/m <sup>2</sup> を超える	—	— ~ —	—	3mを超える	— ~ —	—	—
	それ以外	1.00	0.00 ~ 7.27	92.58	それ以外	0.00 ~ 7.27	1.74	9.33	それ以外	1.00	5.00 ~ 9.30	92.58	それ以外	5.00 ~ 9.30	1.74	9.33
8-1	100kN/m <sup>2</sup> を超える	—	— ~ —	—	3mを超える	— ~ —	—	—	100kN/m <sup>2</sup> を超える	—	— ~ —	—	3mを超える	— ~ —	—	—
	それ以外	1.00	0.00 ~ 7.42	94.69	それ以外	0.00 ~ 7.42	2.35	12.58	それ以外	1.00	5.00 ~ 10.10	94.69	それ以外	5.00 ~ 10.10	2.35	12.58
	100kN/m <sup>2</sup> を超える		~		3mを超える	~			100kN/m <sup>2</sup> を超える		~		3mを超える	~		
	それ以外		~		それ以外	~			それ以外		~		それ以外	~		
	100kN/m <sup>2</sup> を超える		~		3mを超える	~			100kN/m <sup>2</sup> を超える		~		3mを超える	~		
	それ以外		~		それ以外	~			それ以外		~		それ以外	~		
	100kN/m <sup>2</sup> を超える		~		3mを超える	~			100kN/m <sup>2</sup> を超える		~		3mを超える	~		
	それ以外		~		それ以外	~			それ以外		~		それ以外	~		
	100kN/m <sup>2</sup> を超える		~		3mを超える	~			100kN/m <sup>2</sup> を超える		~		3mを超える	~		
	それ以外		~		それ以外	~			それ以外		~		それ以外	~		
	100kN/m <sup>2</sup> を超える		~		3mを超える	~			100kN/m <sup>2</sup> を超える		~		3mを超える	~		
	それ以外		~		それ以外	~			それ以外		~		それ以外	~		