

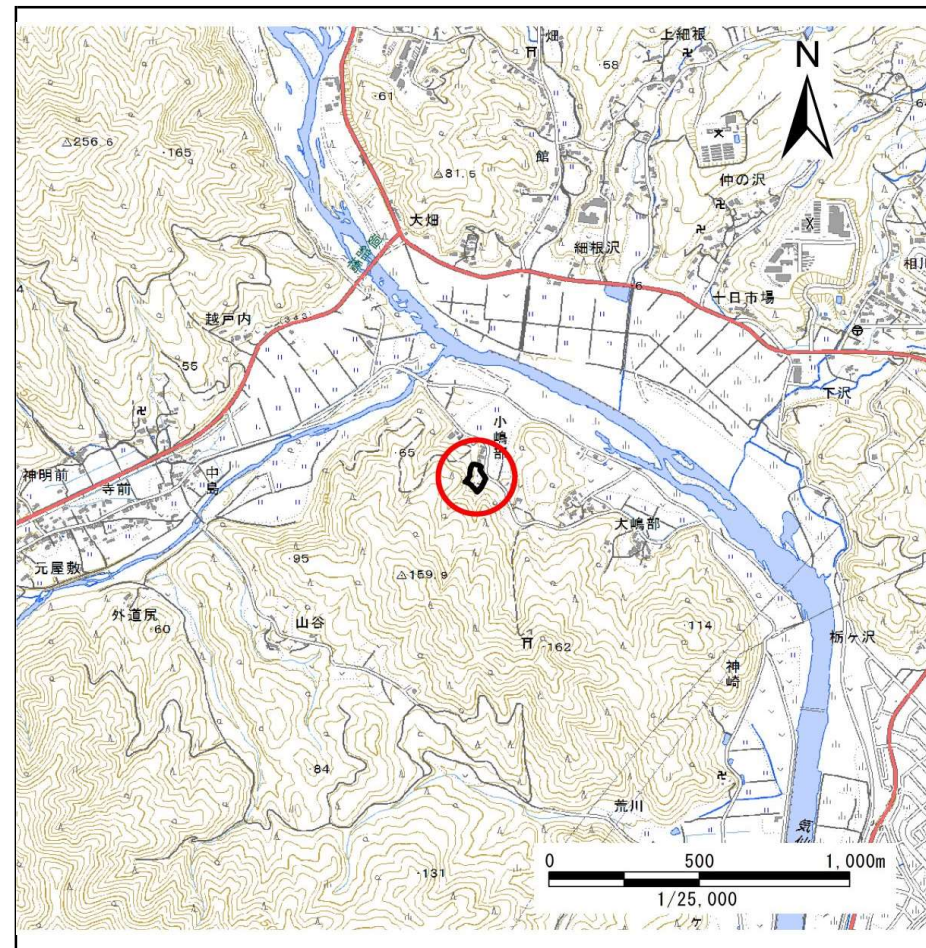
土砂災害防止に関する基礎調査(急傾斜地の崩壊)

表紙 概況、位置図

自然現象の種類	急傾斜地の崩壊
箇所番号	167B1139
箇所名	小嶋部-2
所在地	陸前高田市矢作町字小嶋部
調査機関	沿岸広域振興局土木部大船渡土木センター



位置図(S=1:200,000)



概況図(S=1:25,000)

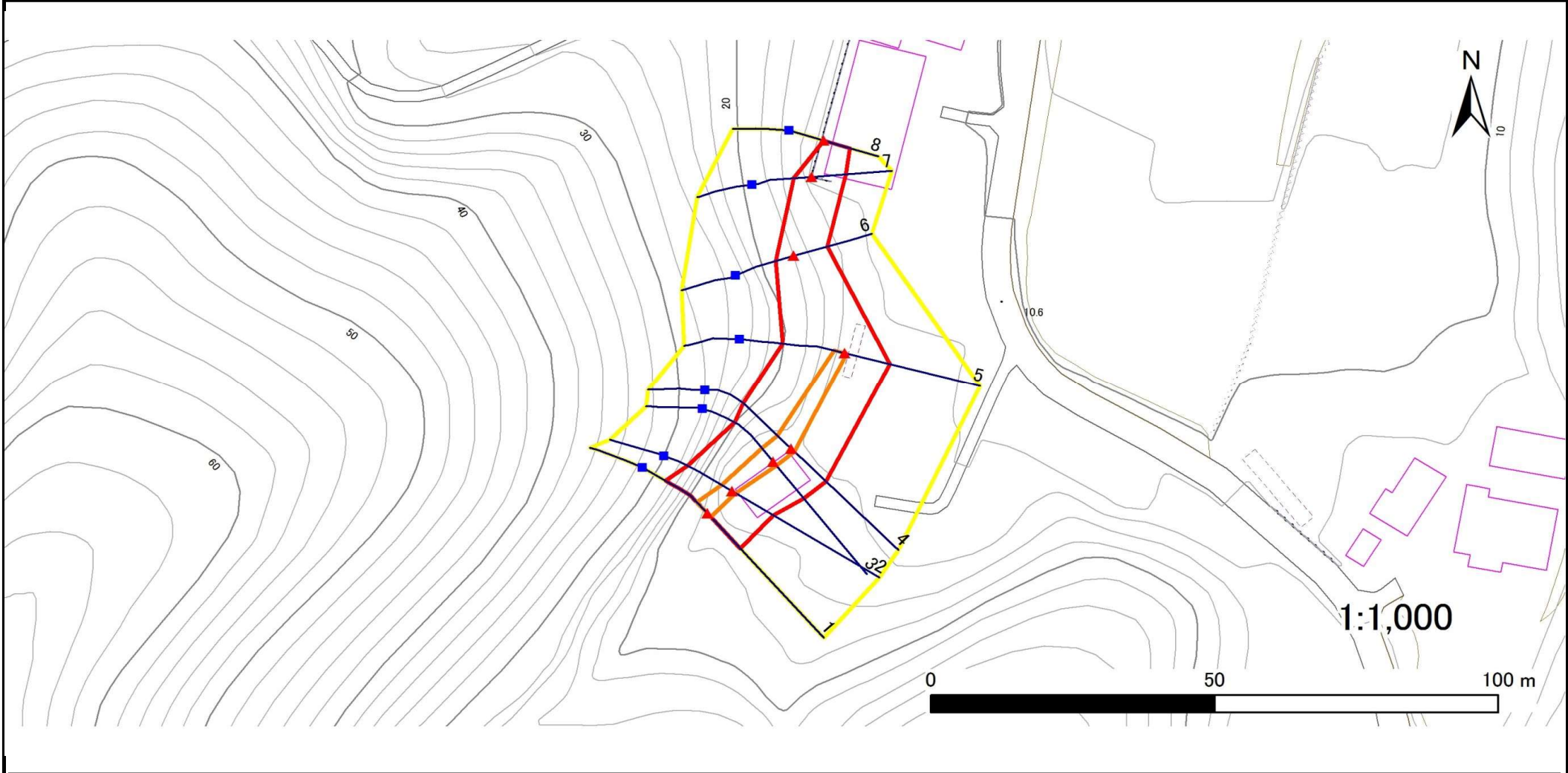
国土地理院の電子地形図200000『一関』及び電子地形図25000『今泉』を掲載

急傾斜地の崩壊区域調査

様式3-1 危害のおそれのある土地、著しい危害のおそれのある土地の設定図

調査年度 平成28年度

急傾斜地の位置	箇所番号	箇所名	所在地
	167B1139	小嶋部-2	陸前高田市矢作町字小嶋部



凡例	■ 上端	— 横断測線	▭ 危険のおそれのある土地の区域	▭ 土石等の移動による力が100kN/m ² を超える範囲
	▲ 下端		▭ 著しい危害のおそれのある土地の区域	▭ 土石等の堆積高が3mを超える範囲

急傾斜地の崩壊区域調書

様式3-2 建築物に作用すると想定される衝撃に関する事項(1/1)

調査年度 平成28年度

急傾斜地の位置		箇所番号 167B1139			箇所名 小嶋部-2				所在地 陸前高田市矢作町字小嶋部							
横断 測線 番号	急傾斜地の下端に隣接する土地								急傾斜地内							
	土石等の移動の高さと力の大きさ				土石等の堆積高さとの大きさ				土石等の移動の高さと力の大きさ				土石等の堆積高さとの大きさ			
	区分	高さ (m)	下端からの距離 (m)	力の大きさ (kN/m ²)	区分	下端からの水平 距離(m)	高さ (m)	力の大きさ (kN/m ²)	区分	高さ (m)	上端からの比高 (m)	力の大きさ (kN/m ²)	区分	上端からの比高 (m)	高さ (m)	力の大きさ (kN/m ²)
1	100kN/m ² を超える	1.00	0.00 ~ 0.87	113.05	3mを超える	— ~ —	—	—	100kN/m ² を超える	1.00	12.34 ~ 15.32	113.05	3mを超える	— ~ —	—	—
	それ以外	1.00	0.87 ~ 8.66	100.00	それ以外	0.00 ~ 8.66	2.72	14.58	それ以外	1.00	5.00 ~ 12.34	100.00	それ以外	5.00 ~ 15.32	2.72	14.58
2	100kN/m ² を超える	1.00	0.00 ~ 0.70	110.35	3mを超える	— ~ —	—	—	100kN/m ² を超える	1.00	12.77 ~ 15.19	110.35	3mを超える	— ~ —	—	—
	それ以外	1.00	0.70 ~ 8.48	100.00	それ以外	0.00 ~ 8.48	2.76	14.79	それ以外	1.00	5.00 ~ 12.77	100.00	それ以外	5.00 ~ 15.19	2.76	14.79
3	100kN/m ² を超える	1.00	0.00 ~ 0.89	113.35	3mを超える	— ~ —	—	—	100kN/m ² を超える	1.00	10.58 ~ 13.19	113.35	3mを超える	— ~ —	—	—
	それ以外	1.00	0.89 ~ 8.68	100.00	それ以外	0.00 ~ 8.68	2.24	11.99	それ以外	1.00	5.00 ~ 10.58	100.00	それ以外	5.00 ~ 13.19	2.24	11.99
4	100kN/m ² を超える	1.00	0.00 ~ 0.73	110.90	3mを超える	— ~ —	—	—	100kN/m ² を超える	1.00	10.83 ~ 13.19	110.90	3mを超える	— ~ —	—	—
	それ以外	1.00	0.73 ~ 8.52	100.00	それ以外	0.00 ~ 8.52	2.07	11.10	それ以外	1.00	5.00 ~ 10.83	100.00	それ以外	5.00 ~ 13.19	2.07	11.10
5	100kN/m ² を超える	1.00	0.00 ~ 0.40	105.84	3mを超える	— ~ —	—	—	100kN/m ² を超える	1.00	11.05 ~ 12.32	105.84	3mを超える	— ~ —	—	—
	それ以外	1.00	0.40 ~ 8.18	100.00	それ以外	0.00 ~ 8.18	2.04	10.93	それ以外	1.00	5.00 ~ 11.05	100.00	それ以外	5.00 ~ 12.32	2.04	10.93
6	100kN/m ² を超える	—	— ~ —	—	3mを超える	— ~ —	—	—	100kN/m ² を超える	—	— ~ —	—	3mを超える	— ~ —	—	—
	それ以外	1.00	0.00 ~ 6.14	77.08	それ以外	0.00 ~ 0.00	1.66	8.91	それ以外	1.00	5.00 ~ 7.20	77.08	それ以外	5.00 ~ 7.20	1.66	8.91
7	100kN/m ² を超える	—	— ~ —	—	3mを超える	— ~ —	—	—	100kN/m ² を超える	—	— ~ —	—	3mを超える	— ~ —	—	—
	それ以外	1.00	0.00 ~ 6.07	76.10	それ以外	0.00 ~ 0.00	1.66	8.89	それ以外	1.00	5.00 ~ 7.08	76.10	それ以外	5.00 ~ 7.08	1.66	8.89
8	100kN/m ² を超える	—	— ~ —	—	3mを超える	— ~ —	—	—	100kN/m ² を超える	—	— ~ —	—	3mを超える	— ~ —	—	—
	それ以外	1.00	0.00 ~ 4.75	59.20	それ以外	0.00 ~ 4.75	1.78	9.53	それ以外	1.00	5.00 ~ 5.00	59.20	それ以外	5.00 ~ 5.00	1.78	9.53
	100kN/m ² を超える		~		3mを超える	~			100kN/m ² を超える		~		3mを超える	~		
	それ以外		~		それ以外	~			それ以外		~		それ以外	~		
	100kN/m ² を超える		~		3mを超える	~			100kN/m ² を超える		~		3mを超える	~		
	それ以外		~		それ以外	~			それ以外		~		それ以外	~		
	100kN/m ² を超える		~		3mを超える	~			100kN/m ² を超える		~		3mを超える	~		
	それ以外		~		それ以外	~			それ以外		~		それ以外	~		
	100kN/m ² を超える		~		3mを超える	~			100kN/m ² を超える		~		3mを超える	~		
	それ以外		~		それ以外	~			それ以外		~		それ以外	~		