

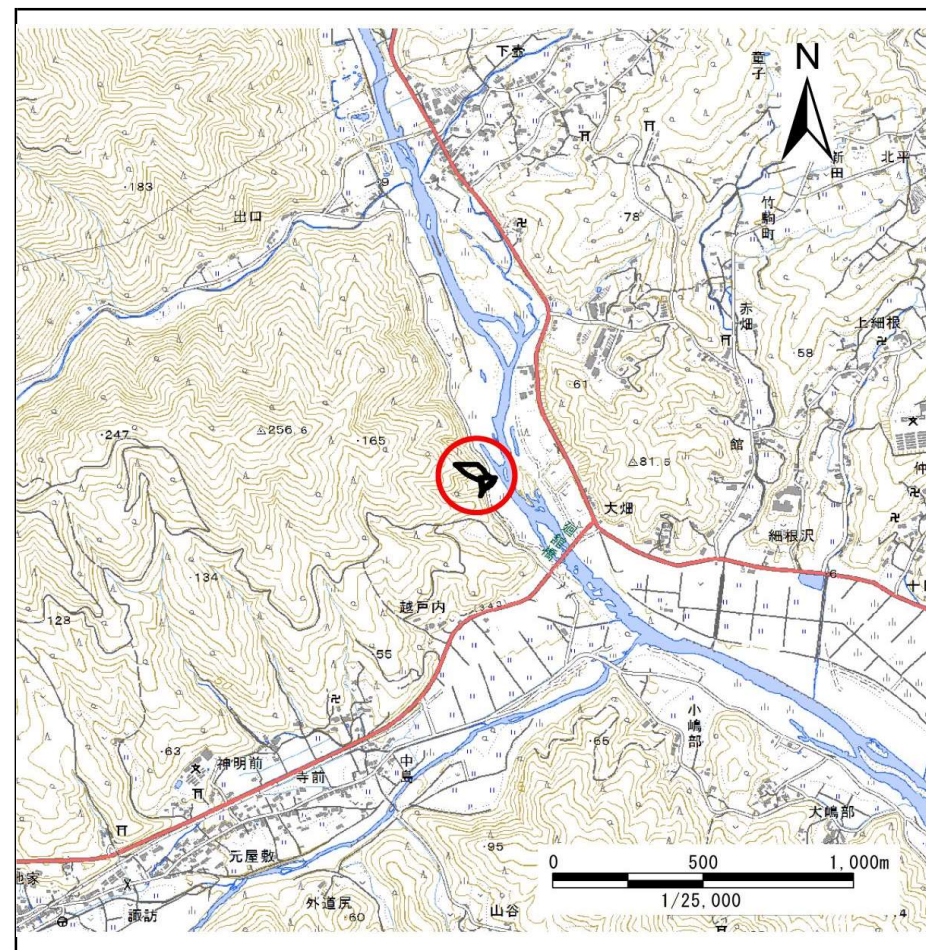
土砂災害防止に関する基礎調査(急傾斜地の崩壊)

表紙 概況、位置図

自然現象の種類	急傾斜地の崩壊
箇所番号	167B1135
箇所名	徳前
所在地	陸前高田市矢作町字徳前
調査機関	沿岸広域振興局土木部大船渡土木センター



位置図(S=1:200,000)



概況図(S=1:25,000)

国土地理院の電子地形図200000『一関』及び電子地形図25000『今泉』を掲載

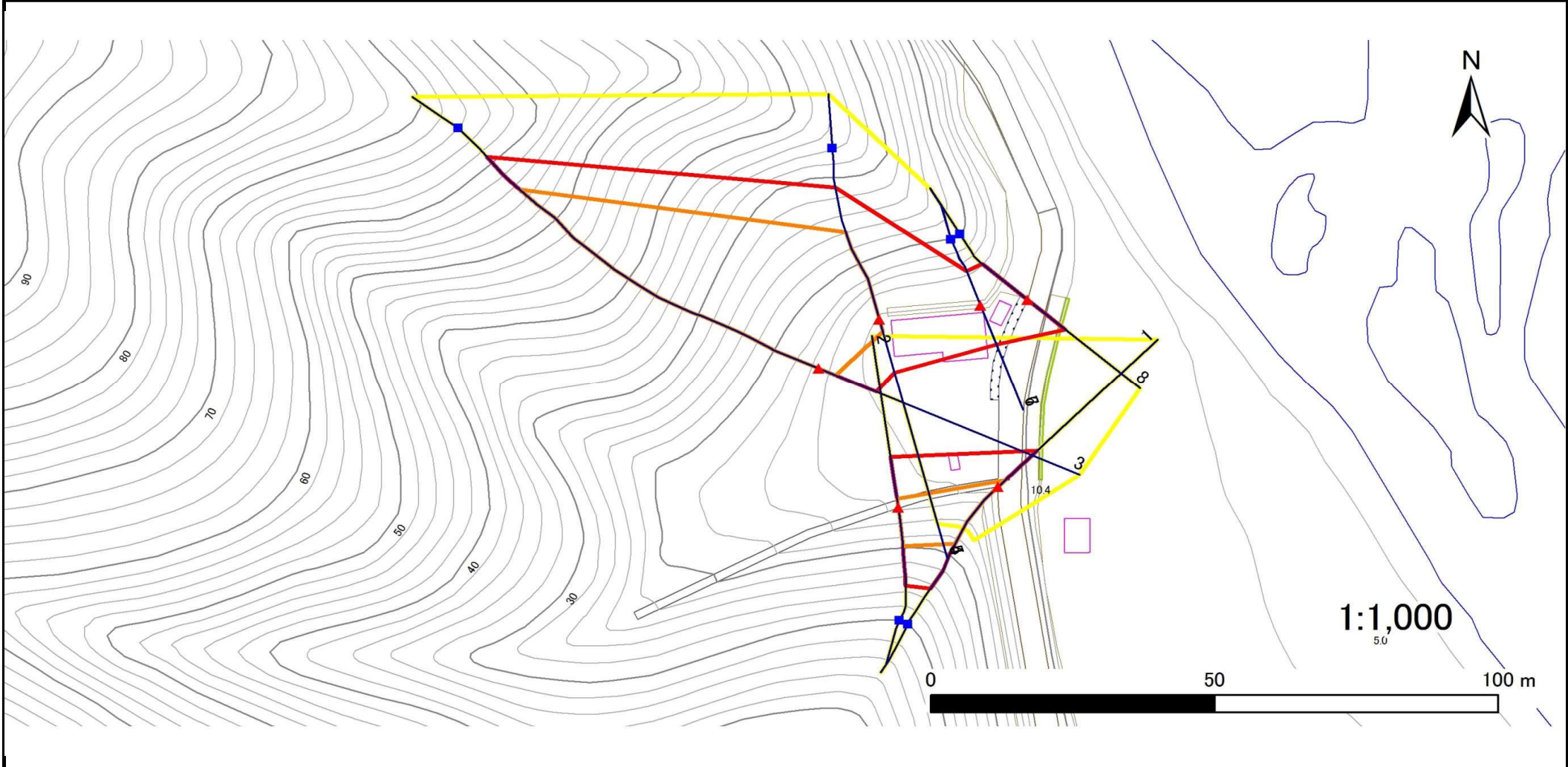
急傾斜地の崩壊区域調査

様式3-1 危害のおそれのある土地、著しい危害のおそれのある土地の設定図

調査年度

平成28年度

急傾斜地の位置 箇所番号 167B1135 箇所名 徳前 所在地 陸前高田市矢作町字徳前



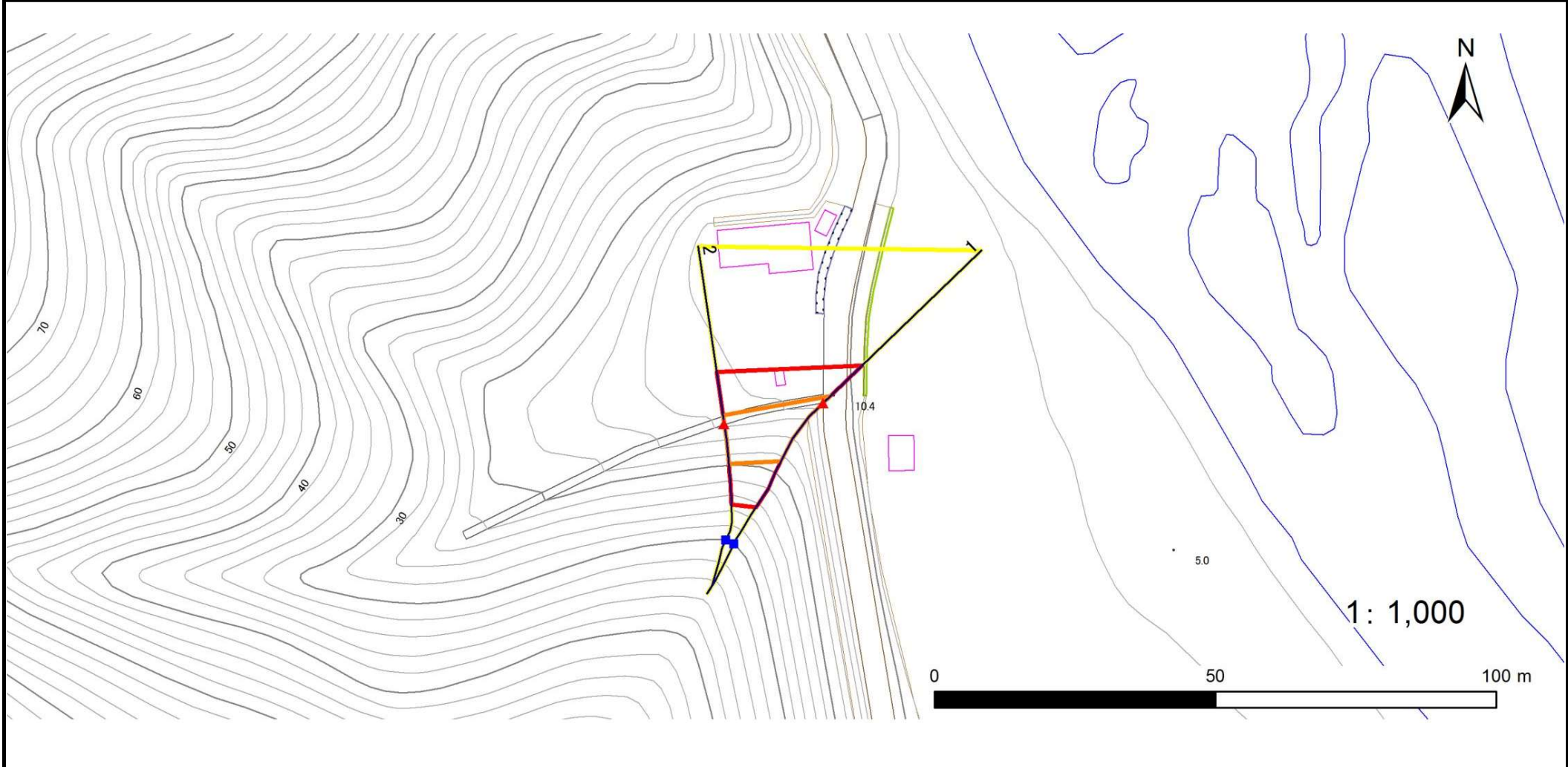
- | | | | | |
|----|------|--------|---------------------|---|
| 凡例 | ■ 上端 | — 横断測線 | ▭ 危害のおそれのある土地の区域 | ▭ 土石等の移動による力が 100kN/m^2 を超える範囲 |
| | ▲ 下端 | | ▭ 著しい危害のおそれのある土地の区域 | ▭ 土石等の堆積高が 3m を超える範囲 |

急傾斜地の崩壊区域調査

様式3-1 危害のおそれのある土地、著しい危害のおそれのある土地の設定図

調査年度 平成28年度

急傾斜地の位置 箇所番号 167B1135 箇所名 徳前 所在地 陸前高田市矢作町字徳前



凡例	■ 上端	— 横断測線	■ 危害のおそれのある土地の区域	■ 土石等の移動による力が100kN/m ² を超える範囲
	▲ 下端		■ 著しい危害のおそれのある土地の区域	■ 土石等の堆積高が3mを超える範囲

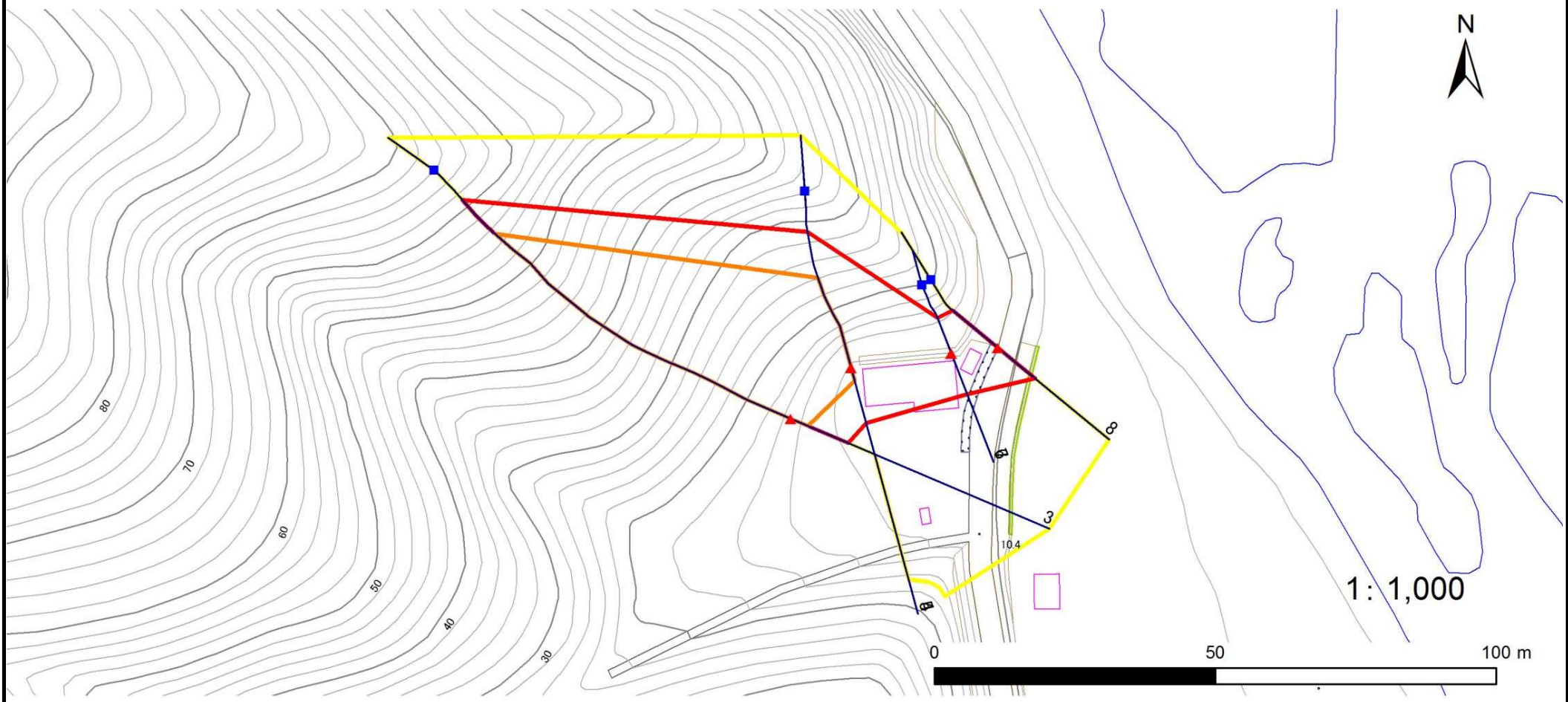
急傾斜地の崩壊区域調査

様式3-1 危害のおそれのある土地、著しい危害のおそれのある土地の設定図

調査年度

平成28年度

急傾斜地の位置 箇所番号 167B1135 箇所名 徳前 所在地 陸前高田市矢作町字徳前



凡例

■ 上端
▲ 下端

— 横断測線

■ 危害のおそれのある土地の区域

■ 著しい危害のおそれのある土地の区域

■ 土石等の移動による力が 100kN/m^2 を超える範囲

■ 土石等の堆積高が 3m を超える範囲

急傾斜地の崩壊区域調書

様式3-2 建築物に作用すると想定される衝撃に関する事項(1/1)

調査年度 平成28年度

急傾斜地の位置		箇所番号 167B1135			箇所名 徳前				所在地 陸前高田市矢作町字徳前							
横断 測線 番号	急傾斜地の下端に隣接する土地								急傾斜地内							
	土石等の移動の高さと力の大きさ				土石等の堆積高さとの大きさ				土石等の移動の高さと力の大きさ				土石等の堆積高さとの大きさ			
	区分	高さ (m)	下端からの距離 (m)	力の大きさ (kN/m ²)	区分	下端からの水平 距離(m)	高さ (m)	力の大きさ (kN/m ²)	区分	高さ (m)	上端からの比高 (m)	力の大きさ (kN/m ²)	区分	上端からの比高 (m)	高さ (m)	力の大きさ (kN/m ²)
1	100kN/m ² を超える	1.00	0.00 ~ 1.79	127.55	3mを超える	— ~ —	—	—	100kN/m ² を超える	1.00	11.11 ~ 19.56	127.55	3mを超える	— ~ —	—	—
	それ以外	1.00	1.79 ~ 9.58	100.00	それ以外	0.00 ~ 9.58	2.21	11.83	それ以外	1.00	5.00 ~ 11.11	100.00	それ以外	5.00 ~ 19.56	2.21	11.83
2	100kN/m ² を超える	1.00	0.00 ~ 1.58	124.14	3mを超える	— ~ —	—	—	100kN/m ² を超える	1.00	10.53 ~ 15.97	124.14	3mを超える	— ~ —	—	—
	それ以外	1.00	1.58 ~ 9.37	100.00	それ以外	0.00 ~ 9.37	2.36	12.63	それ以外	1.00	5.00 ~ 10.53	100.00	それ以外	5.00 ~ 15.97	2.36	12.63
3	100kN/m ² を超える	1.00	0.00 ~ 3.28	152.60	3mを超える	0.00 ~ 1.97	3.85	20.60	100kN/m ² を超える	1.00	10.78 ~ 54.00	152.60	3mを超える	30.00 ~ 54.00	3.85	20.60
	それ以外	1.00	3.28 ~ 11.07	100.00	それ以外	1.97 ~ 11.07	3.00	16.05	それ以外	1.00	5.00 ~ 10.78	100.00	それ以外	5.00 ~ 30.00	3.00	16.05
4	100kN/m ² を超える	1.00	0.00 ~ 2.35	136.65	3mを超える	— ~ —	—	—	100kN/m ² を超える	1.00	10.78 ~ 22.64	136.65	3mを超える	— ~ —	—	—
	それ以外	1.00	2.35 ~ 10.13	100.00	それ以外	0.00 ~ 10.13	2.58	13.81	それ以外	1.00	5.00 ~ 10.78	100.00	それ以外	5.00 ~ 22.64	2.58	13.81
5	100kN/m ² を超える	1.00	0.00 ~ 2.35	136.65	3mを超える	— ~ —	—	—	100kN/m ² を超える	1.00	10.78 ~ 22.64	136.65	3mを超える	— ~ —	—	—
	それ以外	1.00	2.35 ~ 10.13	100.00	それ以外	0.00 ~ 10.13	2.58	13.81	それ以外	1.00	5.00 ~ 10.78	100.00	それ以外	5.00 ~ 22.64	2.58	13.81
6	100kN/m ² を超える	—	— ~ —	—	3mを超える	— ~ —	—	—	100kN/m ² を超える	—	— ~ —	—	3mを超える	— ~ —	—	—
	それ以外	1.00	0.00 ~ 7.70	98.69	それ以外	0.00 ~ 7.70	2.19	11.69	それ以外	1.00	5.00 ~ 10.30	98.69	それ以外	5.00 ~ 10.30	2.19	11.69
7	100kN/m ² を超える	—	— ~ —	—	3mを超える	— ~ —	—	—	100kN/m ² を超える	—	— ~ —	—	3mを超える	— ~ —	—	—
	それ以外	1.00	0.00 ~ 7.70	98.69	それ以外	0.00 ~ 7.70	2.18	11.69	それ以外	1.00	5.00 ~ 10.30	98.69	それ以外	5.00 ~ 10.30	2.18	11.69
8	100kN/m ² を超える	1.00	0.00 ~ 0.77	111.44	3mを超える	— ~ —	—	—	100kN/m ² を超える	1.00	10.55 ~ 12.82	111.44	3mを超える	— ~ —	—	—
	それ以外	1.00	0.77 ~ 8.55	100.00	それ以外	0.00 ~ 8.55	2.16	11.54	それ以外	1.00	5.00 ~ 10.55	100.00	それ以外	5.00 ~ 12.82	2.16	11.54
	100kN/m ² を超える		~		3mを超える	~			100kN/m ² を超える		~		3mを超える	~		
	それ以外		~		それ以外	~			それ以外		~		それ以外	~		
	100kN/m ² を超える		~		3mを超える	~			100kN/m ² を超える		~		3mを超える	~		
	それ以外		~		それ以外	~			それ以外		~		それ以外	~		
	100kN/m ² を超える		~		3mを超える	~			100kN/m ² を超える		~		3mを超える	~		
	それ以外		~		それ以外	~			それ以外		~		それ以外	~		
	100kN/m ² を超える		~		3mを超える	~			100kN/m ² を超える		~		3mを超える	~		
	それ以外		~		それ以外	~			それ以外		~		それ以外	~		