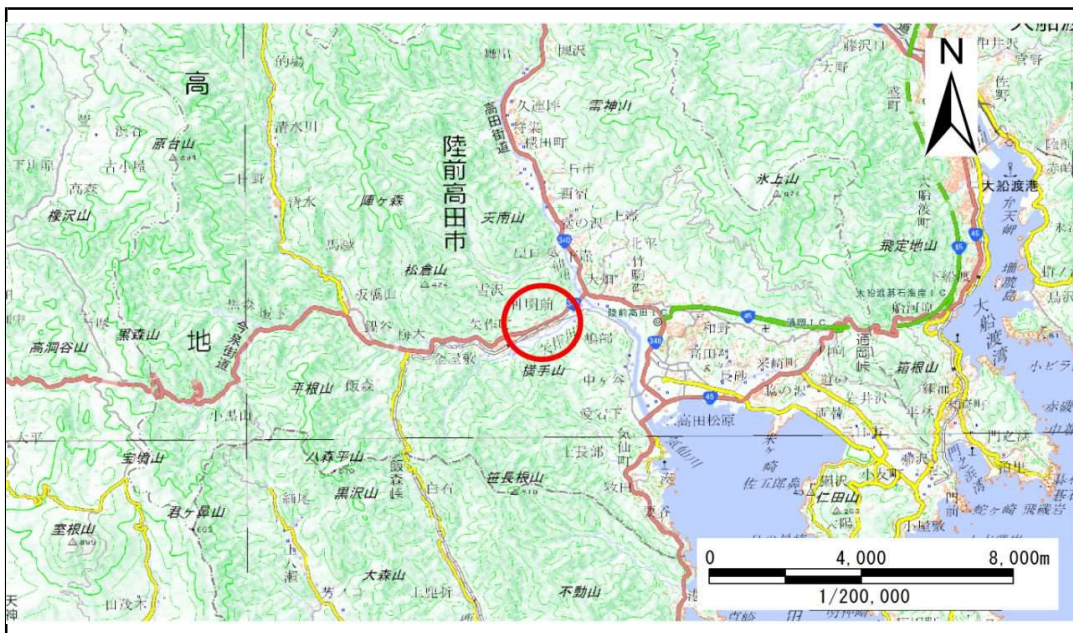


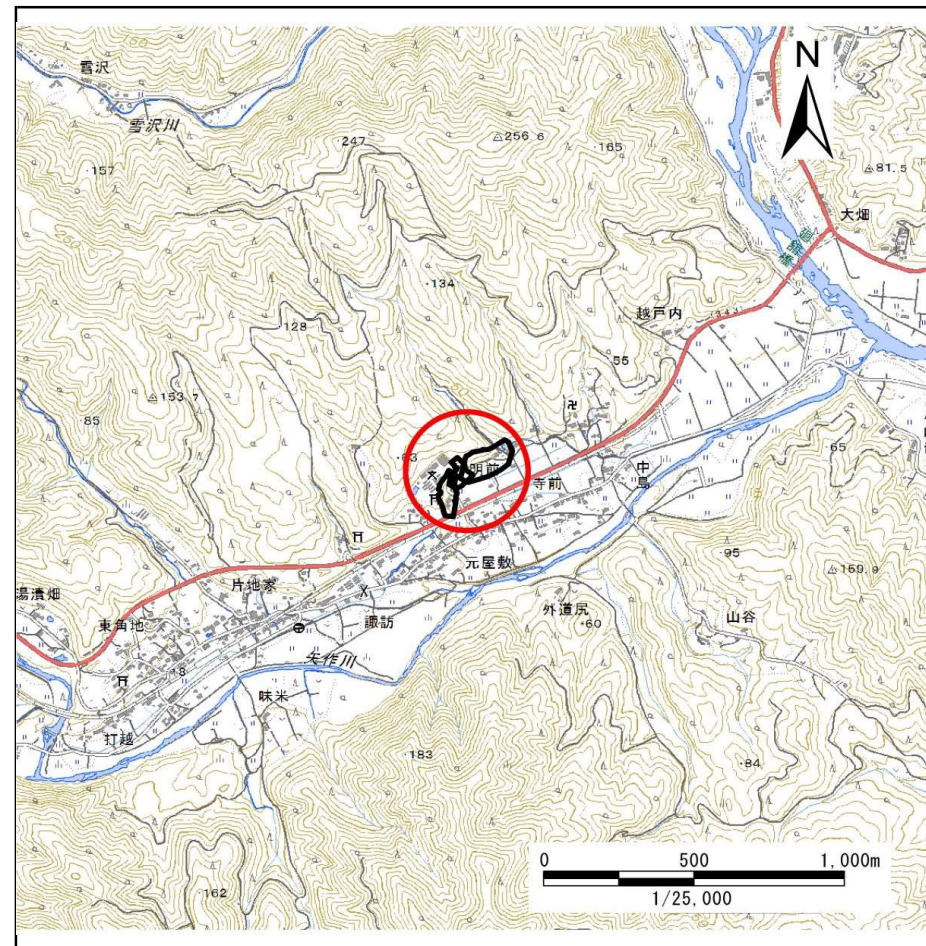
土砂災害防止に関する基礎調査(急傾斜地の崩壊)

表紙 概況、位置図

自然現象の種類	急傾斜地の崩壊
箇所番号	167B1131
箇所名	神明前-2
所在地	陸前高田市矢作町字神明前
調査機関	沿岸広域振興局土木部大船渡土木センター



位置図(S=1:200,000)



概況図(S=1:25,000)

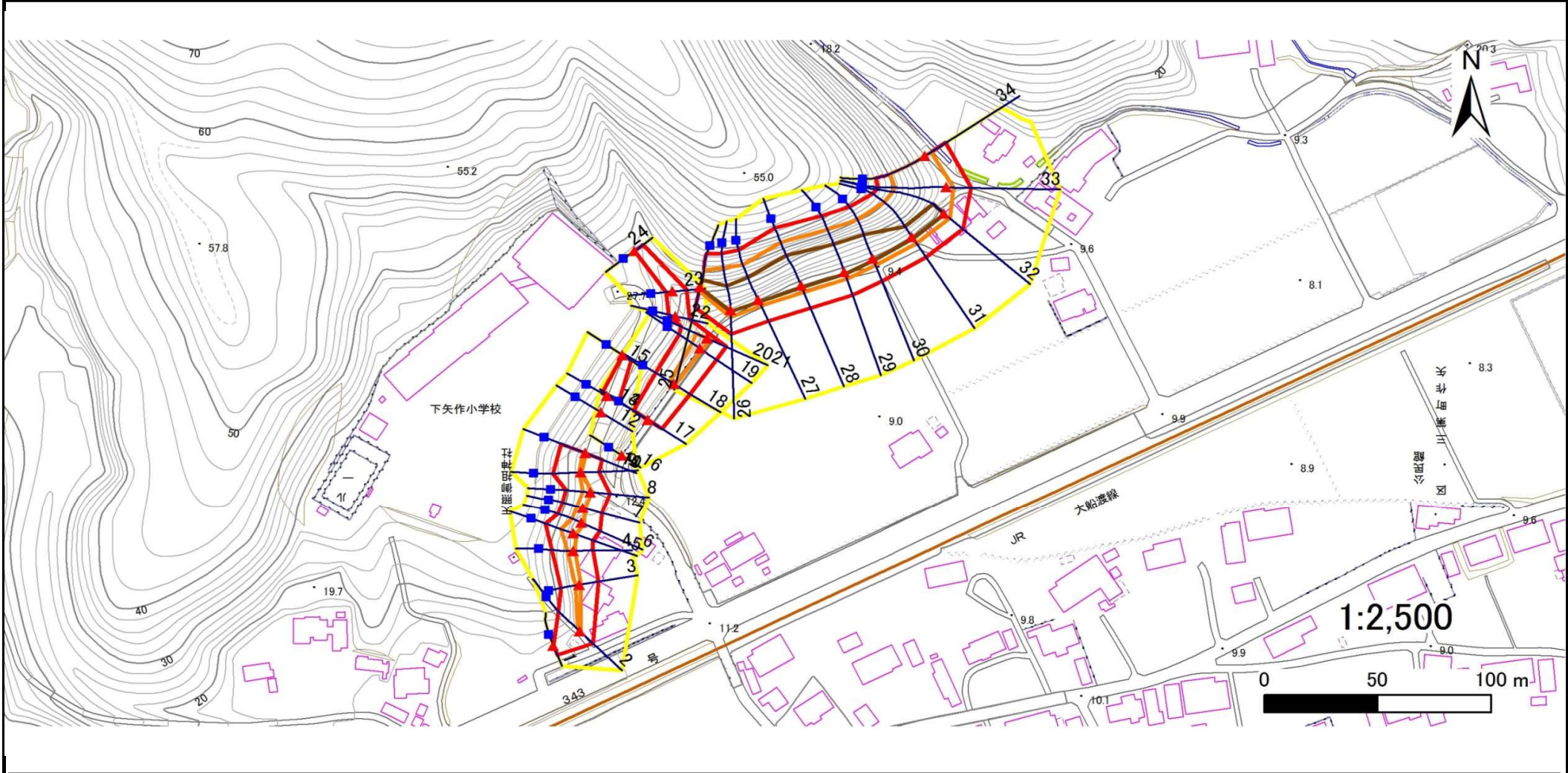
国土地理院の電子地形図200000『一関』及び電子地形図25000『今泉』を掲載

急傾斜地の崩壊区域調査

様式3-1 危害のおそれのある土地、著しい危害のおそれのある土地の設定図

調査年度 平成28年度

急傾斜地の位置	箇所番号	箇所名	所在地
	167B1131	神明前-2	陸前高田市矢作町字神明前



凡例	■ 上端	— 横断測線	■ 危険のおそれのある土地の区域	■ 土石等の移動による力が100kN/m ² を超える範囲
	▲ 下端		■ 著しい危険のおそれのある土地の区域	■ 土石等の堆積高が3mを超える範囲

急傾斜地の崩壊区域調書

様式3-1 危害のおそれのある土地、著しい危害のおそれのある土地の設定図

調査年度

平成28年度

急傾斜地の位置

箇所番号

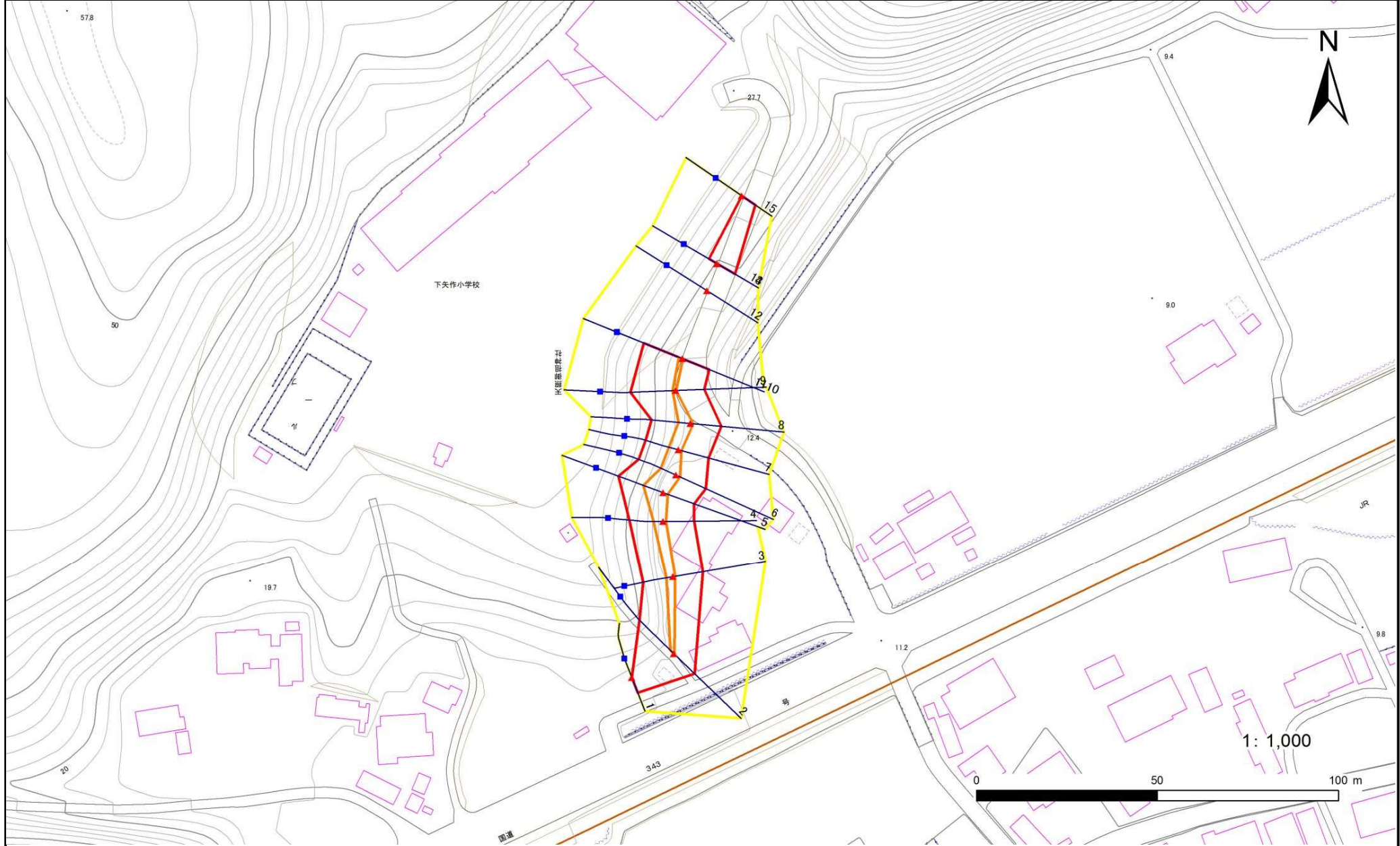
167B1131

箇所名

神明前-2

所在地

陸前高田市矢作町字神明前



凡例

- 上端
- ▲ 下端

— 横断測線

- (Yellow) 危害のおそれのある土地の区域
- (Red) 著しい危害のおそれのある土地の区域

□ (Orange) 土石等の移動による力が100kN/m²を超える範囲

□ (Brown) 土石等の堆積高さが3mを超える範囲

急傾斜地の崩壊区域調査

様式3-1 危害のおそれのある土地、著しい危害のおそれのある土地の設定図

調査年度

平成28年度

急傾斜地の位置

箇所番号

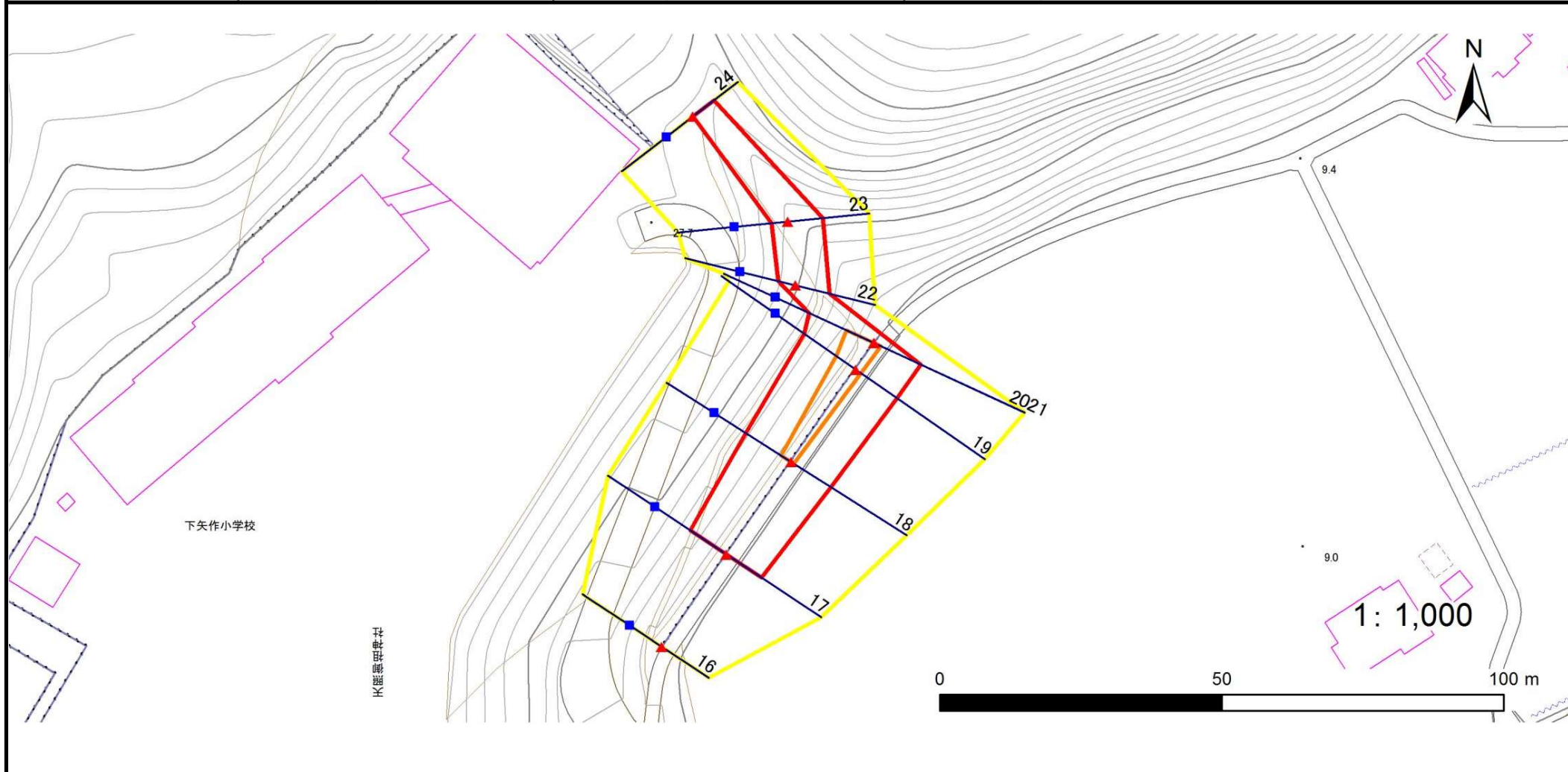
167B1131

箇所名

神明前-2

所在地

陸前高田市矢作町字神明前



凡例

■ 上端
▲ 下端

— 横断測線

— 危害のおそれのある土地の区域

— 著しい危害のおそれのある土地の区域

— 土石等の移動による力が 100kN/m^2 を超える範囲

— 土石等の堆積高が 3m を超える範囲

急傾斜地の崩壊区域調書

様式 3-1 危害のおそれのある土地、著しい危害のおそれのある土地の設定図

調査年度

平成28年度

急傾斜地の位置

箇所番号

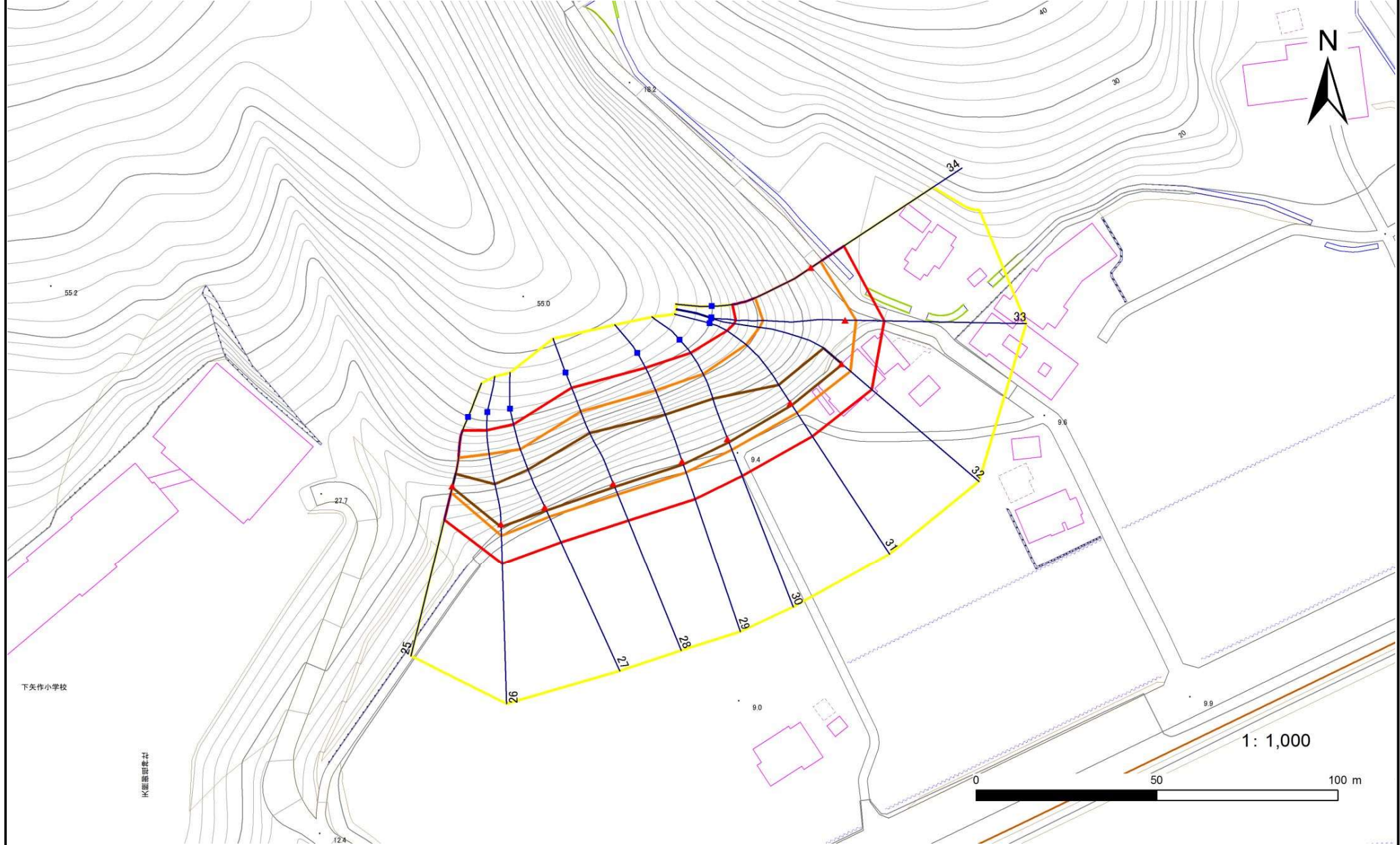
167B1131

箇所名

神明前-2

所在地

陸前高田市矢作町字神明前



凡例

- 上端
- ▲ 下端

— 横断測線

- 危害のおそれのある土地の区域
- 著しい危害のおそれのある土地の区域

土石等の移動による力が100kN/m²を超える範囲

- 土石等の堆積高さが3mを超える範囲

急傾斜地の崩壊区域調書

様式3-2 建築物に作用すると想定される衝撃に関する事項(1/3)

調査年度 平成28年度

急傾斜地の位置		箇所番号 167B1131			箇所名 神明前-2				所在地 陸前高田市矢作町字神明前		調査年度 平成28年度					
横断 測線 番号	急傾斜地の下端に隣接する土地								急傾斜地内							
	土石等の移動の高さと力の大きさ				土石等の堆積高さとの大きさ				土石等の移動の高さと力の大きさ				土石等の堆積高さとの大きさ			
	区分	高さ (m)	下端からの距離 (m)	力の大きさ (kN/m ²)	区分	下端からの水平 距離(m)	高さ (m)	力の大きさ (kN/m ²)	区分	高さ (m)	上端からの比高 (m)	力の大きさ (kN/m ²)	区分	上端からの比高 (m)	高さ (m)	力の大きさ (kN/m ²)
1	100kN/m ² を超える	—	— ~ —	—	3mを超える	— ~ —	—	—	100kN/m ² を超える	—	— ~ —	—	3mを超える	— ~ —	—	—
	それ以外	1.00	0.00 ~ 4.57	57.04	それ以外	0.00 ~ 4.57	1.89	10.11	それ以外	1.00	5.00 ~ 5.00	57.04	それ以外	5.00 ~ 5.00	1.89	10.11
2	100kN/m ² を超える	1.00	0.00 ~ 0.21	103.06	3mを超える	— ~ —	—	—	100kN/m ² を超える	1.00	12.10 ~ 12.90	103.06	3mを超える	— ~ —	—	—
	それ以外	1.00	0.21 ~ 7.99	100.00	それ以外	0.00 ~ 7.99	1.96	10.48	それ以外	1.00	5.00 ~ 12.10	100.00	それ以外	5.00 ~ 12.90	1.96	10.48
3	100kN/m ² を超える	1.00	0.00 ~ 0.60	108.93	3mを超える	— ~ —	—	—	100kN/m ² を超える	1.00	11.20 ~ 12.94	108.93	3mを超える	— ~ —	—	—
	それ以外	1.00	0.60 ~ 8.39	100.00	それ以外	0.00 ~ 8.39	2.38	12.73	それ以外	1.00	5.00 ~ 11.20	100.00	それ以外	5.00 ~ 12.94	2.38	12.73
4	100kN/m ² を超える	1.00	0.00 ~ 0.78	111.63	3mを超える	— ~ —	—	—	100kN/m ² を超える	1.00	10.66 ~ 12.89	111.63	3mを超える	— ~ —	—	—
	それ以外	1.00	0.78 ~ 8.56	100.00	それ以外	0.00 ~ 8.56	2.27	12.14	それ以外	1.00	5.00 ~ 10.66	100.00	それ以外	5.00 ~ 12.89	2.27	12.14
5	100kN/m ² を超える	1.00	0.00 ~ 1.35	120.49	3mを超える	— ~ —	—	—	100kN/m ² を超える	1.00	10.54 ~ 14.97	120.49	3mを超える	— ~ —	—	—
	それ以外	1.00	1.35 ~ 9.14	100.00	それ以外	0.00 ~ 9.14	2.17	11.61	それ以外	1.00	5.00 ~ 10.54	100.00	それ以外	5.00 ~ 14.97	2.17	11.61
6	100kN/m ² を超える	1.00	0.00 ~ 1.28	119.32	3mを超える	— ~ —	—	—	100kN/m ² を超える	1.00	10.79 ~ 14.79	119.32	3mを超える	— ~ —	—	—
	それ以外	1.00	1.28 ~ 9.06	100.00	それ以外	0.00 ~ 9.06	2.30	12.33	それ以外	1.00	5.00 ~ 10.79	100.00	それ以外	5.00 ~ 14.79	2.30	12.33
7	100kN/m ² を超える	1.00	0.00 ~ 0.81	112.05	3mを超える	— ~ —	—	—	100kN/m ² を超える	1.00	10.64 ~ 12.96	112.05	3mを超える	— ~ —	—	—
	それ以外	1.00	0.81 ~ 8.59	100.00	それ以外	0.00 ~ 8.59	2.26	12.11	それ以外	1.00	5.00 ~ 10.64	100.00	それ以外	5.00 ~ 12.96	2.26	12.11
8	100kN/m ² を超える	1.00	0.00 ~ 0.81	112.04	3mを超える	— ~ —	—	—	100kN/m ² を超える	1.00	10.56 ~ 12.98	112.04	3mを超える	— ~ —	—	—
	それ以外	1.00	0.81 ~ 8.59	100.00	それ以外	0.00 ~ 8.59	2.15	11.50	それ以外	1.00	5.00 ~ 10.56	100.00	それ以外	5.00 ~ 12.98	2.15	11.50
9	100kN/m ² を超える	1.00	0.00 ~ 0.14	102.03	3mを超える	— ~ —	—	—	100kN/m ² を超える	1.00	12.01 ~ 12.52	102.03	3mを超える	— ~ —	—	—
	それ以外	1.00	0.14 ~ 7.92	100.00	それ以外	0.00 ~ 7.92	1.96	10.51	それ以外	1.00	5.00 ~ 12.01	100.00	それ以外	5.00 ~ 12.52	1.96	10.51
10	100kN/m ² を超える	1.00	0.00 ~ 0.20	102.88	3mを超える	— ~ —	—	—	100kN/m ² を超える	1.00	11.52 ~ 12.19	102.88	3mを超える	— ~ —	—	—
	それ以外	1.00	0.20 ~ 7.98	100.00	それ以外	0.00 ~ 7.98	2.00	10.69	それ以外	1.00	5.00 ~ 11.52	100.00	それ以外	5.00 ~ 12.19	2.00	10.69
11	100kN/m ² を超える	—	— ~ —	—	3mを超える	— ~ —	—	—	100kN/m ² を超える	—	— ~ —	—	3mを超える	— ~ —	—	—
	それ以外	—	— ~ —	—	それ以外	— ~ —	—	—	それ以外	—	— ~ —	—	それ以外	— ~ —	—	—
12	100kN/m ² を超える	—	— ~ —	—	3mを超える	— ~ —	—	—	100kN/m ² を超える	—	— ~ —	—	3mを超える	— ~ —	—	—
	それ以外	—	— ~ —	—	それ以外	— ~ —	—	—	それ以外	—	— ~ —	—	それ以外	— ~ —	—	—
13	100kN/m ² を超える	—	— ~ —	—	3mを超える	— ~ —	—	—	100kN/m ² を超える	—	— ~ —	—	3mを超える	— ~ —	—	—
	それ以外	—	— ~ —	—	それ以外	— ~ —	—	—	それ以外	—	— ~ —	—	それ以外	— ~ —	—	—
14	100kN/m ² を超える	—	— ~ —	—	3mを超える	— ~ —	—	—	100kN/m ² を超える	—	— ~ —	—	3mを超える	— ~ —	—	—
	それ以外	1.00	0.00 ~ 5.71	71.35	それ以外	0.00 ~ 0.00	1.62	8.66	それ以外	1.00	5.00 ~ 6.62	71.35	それ以外	5.00 ~ 6.62	1.62	8.66
15	100kN/m ² を超える	—	— ~ —	—	3mを超える	— ~ —	—	—	100kN/m ² を超える	—	— ~ —	—	3mを超える	— ~ —	—	—
	それ以外	1.00	0.00 ~ 4.52	56.39	それ以外	0.00 ~ 0.00	1.57	8.38	それ以外	1.00	5.00 ~ 5.00	56.39	それ以外	5.00 ~ 5.00	1.57	8.38

急傾斜地の崩壊区域調書

様式3-2 建築物に作用すると想定される衝撃に関する事項(2/3)

調査年度 平成28年度

急傾斜地の位置		箇所番号 167B1131			箇所名 神明前-2				所在地 陸前高田市矢作町字神明前		調査年度 平成28年度					
横断 測線 番号	急傾斜地の下端に隣接する土地								急傾斜地内							
	土石等の移動の高さと力の大きさ				土石等の堆積高さとの大きさ				土石等の移動の高さと力の大きさ				土石等の堆積高さとの大きさ			
	区分	高さ (m)	下端からの距離 (m)	力の大きさ (kN/m ²)	区分	下端からの水平 距離(m)	高さ (m)	力の大きさ (kN/m ²)	区分	高さ (m)	上端からの比高 (m)	力の大きさ (kN/m ²)	区分	上端からの比高 (m)	高さ (m)	力の大きさ (kN/m ²)
16	100kN/m ² を超える	—	— ~ —	—	3mを超える	— ~ —	—	—	100kN/m ² を超える	—	— ~ —	—	3mを超える	— ~ —	—	—
	それ以外	—	— ~ —	—	それ以外	— ~ —	—	—	それ以外	—	— ~ —	—	それ以外	— ~ —	—	—
17	100kN/m ² を超える	—	— ~ —	—	3mを超える	— ~ —	—	—	100kN/m ² を超える	—	— ~ —	—	3mを超える	— ~ —	—	—
	それ以外	1.00	0.00 ~ 7.45	95.21	それ以外	0.00 ~ 0.00	1.66	8.88	それ以外	1.00	5.00 ~ 10.09	95.21	それ以外	5.00 ~ 10.09	1.66	8.88
18	100kN/m ² を超える	1.00	0.00 ~ 0.56	108.28	3mを超える	— ~ —	—	—	100kN/m ² を超える	1.00	10.55 ~ 12.14	108.28	3mを超える	— ~ —	—	—
	それ以外	1.00	0.56 ~ 8.34	100.00	それ以外	0.00 ~ 8.34	2.16	11.55	それ以外	1.00	5.00 ~ 10.55	100.00	それ以外	5.00 ~ 12.14	2.16	11.55
19	100kN/m ² を超える	1.00	0.00 ~ 1.11	116.66	3mを超える	— ~ —	—	—	100kN/m ² を超える	1.00	10.55 ~ 13.92	116.66	3mを超える	— ~ —	—	—
	それ以外	1.00	1.11 ~ 8.89	100.00	それ以外	0.00 ~ 8.89	2.22	11.87	それ以外	1.00	5.00 ~ 10.55	100.00	それ以外	5.00 ~ 13.92	2.22	11.87
20	100kN/m ² を超える	1.00	0.00 ~ 1.27	119.22	3mを超える	— ~ —	—	—	100kN/m ² を超える	1.00	10.54 ~ 14.65	119.22	3mを超える	— ~ —	—	—
	それ以外	1.00	1.27 ~ 9.06	100.00	それ以外	0.00 ~ 9.06	2.17	11.59	それ以外	1.00	5.00 ~ 10.54	100.00	それ以外	5.00 ~ 14.65	2.17	11.59
21	100kN/m ² を超える	1.00	0.00 ~ 1.27	119.23	3mを超える	— ~ —	—	—	100kN/m ² を超える	1.00	10.54 ~ 14.65	119.23	3mを超える	— ~ —	—	—
	それ以外	1.00	1.27 ~ 9.06	100.00	それ以外	0.00 ~ 9.06	2.17	11.59	それ以外	1.00	5.00 ~ 10.54	100.00	それ以外	5.00 ~ 14.65	2.17	11.59
22	100kN/m ² を超える	—	— ~ —	—	3mを超える	— ~ —	—	—	100kN/m ² を超える	—	— ~ —	—	3mを超える	— ~ —	—	—
	それ以外	1.00	0.00 ~ 6.23	78.29	それ以外	0.00 ~ 0.00	1.71	9.17	それ以外	1.00	5.00 ~ 7.25	78.29	それ以外	5.00 ~ 7.25	1.71	9.17
23	100kN/m ² を超える	—	— ~ —	—	3mを超える	— ~ —	—	—	100kN/m ² を超える	—	— ~ —	—	3mを超える	— ~ —	—	—
	それ以外	1.00	0.00 ~ 6.23	78.28	それ以外	0.00 ~ 6.23	1.76	9.40	それ以外	1.00	5.00 ~ 7.23	78.28	それ以外	5.00 ~ 7.23	1.76	9.40
24	100kN/m ² を超える	—	— ~ —	—	3mを超える	— ~ —	—	—	100kN/m ² を超える	—	— ~ —	—	3mを超える	— ~ —	—	—
	それ以外	1.00	0.00 ~ 4.68	58.33	それ以外	0.00 ~ 4.68	1.84	9.82	それ以外	1.00	5.00 ~ 5.00	58.33	それ以外	5.00 ~ 5.00	1.84	9.82
25	100kN/m ² を超える	1.00	0.00 ~ 1.82	127.93	3mを超える	0.00 ~ 0.38	3.29	17.60	100kN/m ² を超える	1.00	14.44 ~ 24.28	127.93	3mを超える	20.00 ~ 24.28	3.29	17.60
	それ以外	1.00	1.82 ~ 9.60	100.00	それ以外	0.38 ~ 9.60	3.00	16.05	それ以外	1.00	5.00 ~ 14.44	100.00	それ以外	5.00 ~ 20.00	3.00	16.05
26	100kN/m ² を超える	1.00	0.00 ~ 3.29	152.65	3mを超える	0.00 ~ 0.82	3.51	18.78	100kN/m ² を超える	1.00	11.58 ~ 31.09	152.65	3mを超える	20.00 ~ 31.09	3.51	18.78
	それ以外	1.00	3.29 ~ 11.07	100.00	それ以外	0.82 ~ 11.07	3.00	16.05	それ以外	1.00	5.00 ~ 11.58	100.00	それ以外	5.00 ~ 20.00	3.00	16.05
27	100kN/m ² を超える	1.00	0.00 ~ 2.95	146.85	3mを超える	0.00 ~ 1.06	3.71	19.88	100kN/m ² を超える	1.00	13.14 ~ 32.96	146.85	3mを超える	20.00 ~ 32.96	3.71	19.88
	それ以外	1.00	2.95 ~ 10.74	100.00	それ以外	1.06 ~ 10.74	3.00	16.05	それ以外	1.00	5.00 ~ 13.14	100.00	それ以外	5.00 ~ 20.00	3.00	16.05
28	100kN/m ² を超える	1.00	0.00 ~ 3.26	152.25	3mを超える	0.00 ~ 1.02	3.68	19.69	100kN/m ² を超える	1.00	12.81 ~ 37.18	152.25	3mを超える	20.00 ~ 37.18	3.68	19.69
	それ以外	1.00	3.26 ~ 11.05	100.00	それ以外	1.02 ~ 11.05	3.00	16.05	それ以外	1.00	5.00 ~ 12.81	100.00	それ以外	5.00 ~ 20.00	3.00	16.05
29	100kN/m ² を超える	1.00	0.00 ~ 3.29	152.71	3mを超える	0.00 ~ 0.95	3.62	19.36	100kN/m ² を超える	1.00	12.30 ~ 34.62	152.71	3mを超える	20.00 ~ 34.62	3.62	19.36
	それ以外	1.00	3.29 ~ 11.07	100.00	それ以外	0.95 ~ 11.07	3.00	16.05	それ以外	1.00	5.00 ~ 12.30	100.00	それ以外	5.00 ~ 20.00	3.00	16.05
30	100kN/m ² を超える	1.00	0.00 ~ 3.20	151.15	3mを超える	0.00 ~ 0.94	3.61	19.30	100kN/m ² を超える	1.00	12.23 ~ 32.62	151.15	3mを超える	20.00 ~ 32.62	3.61	19.30
	それ以外	1.00	3.20 ~ 10.98	100.00	それ以外	0.94 ~ 10.98	3.00	16.05	それ以外	1.00	5.00 ~ 12.23	100.00	それ以外	5.00 ~ 20.00	3.00	16.05

急傾斜地の崩壊区域調書

様式3-2 建築物に作用すると想定される衝撃に関する事項(3/3)

調査年度 平成28年度

急傾斜地の位置		箇所番号 167B1131			箇所名 神明前-2				所在地 陸前高田市矢作町字神明前							
横断 測線 番号	急傾斜地の下端に隣接する土地								急傾斜地内							
	土石等の移動の高さと力の大きさ				土石等の堆積高さとの大きさ				土石等の移動の高さと力の大きさ				土石等の堆積高さとの大きさ			
	区分	高さ (m)	下端からの距離 (m)	力の大きさ (kN/m ²)	区分	下端からの水平 距離(m)	高さ (m)	力の大きさ (kN/m ²)	区分	高さ (m)	上端からの比高 (m)	力の大きさ (kN/m ²)	区分	上端からの比高 (m)	高さ (m)	力の大きさ (kN/m ²)
31	100kN/m ² を超える	1.00	0.00 ~ 3.33	153.46	3mを超える	0.00 ~ 0.75	3.45	18.48	100kN/m ² を超える	1.00	11.28 ~ 30.64	153.46	3mを超える	25.00 ~ 30.64	3.45	18.48
	それ以外	1.00	3.33 ~ 11.12	100.00	それ以外	0.75 ~ 11.12	3.00	16.05	それ以外	1.00	5.00 ~ 11.28	100.00	それ以外	5.00 ~ 25.00	3.00	16.05
32	100kN/m ² を超える	1.00	0.00 ~ 3.24	151.81	3mを超える	0.00 ~ 0.30	3.16	16.90	100kN/m ² を超える	1.00	10.53 ~ 30.06	151.81	3mを超える	25.00 ~ 30.06	3.16	16.90
	それ以外	1.00	3.24 ~ 11.02	100.00	それ以外	0.30 ~ 11.02	3.00	16.05	それ以外	1.00	5.00 ~ 10.53	100.00	それ以外	5.00 ~ 25.00	3.00	16.05
33	100kN/m ² を超える	1.00	0.00 ~ 2.96	147.05	3mを超える	— ~ —	—	—	100kN/m ² を超える	1.00	10.57 ~ 27.41	147.05	3mを超える	— ~ —	—	—
	それ以外	1.00	2.96 ~ 10.75	100.00	それ以外	0.00 ~ 10.75	2.99	16.01	それ以外	1.00	5.00 ~ 10.57	100.00	それ以外	5.00 ~ 27.41	2.99	16.01
34	100kN/m ² を超える	1.00	0.00 ~ 3.09	149.19	3mを超える	0.00 ~ 0.39	3.22	17.25	100kN/m ² を超える	1.00	10.82 ~ 26.34	149.19	3mを超える	25.00 ~ 26.34	3.22	17.25
	それ以外	1.00	3.09 ~ 10.87	100.00	それ以外	0.39 ~ 10.87	3.00	16.05	それ以外	1.00	5.00 ~ 10.82	100.00	それ以外	5.00 ~ 25.00	3.00	16.05
	100kN/m ² を超える		~		3mを超える	~			100kN/m ² を超える		~		3mを超える	~		
	それ以外		~		それ以外	~			それ以外		~		それ以外	~		
	100kN/m ² を超える		~		3mを超える	~			100kN/m ² を超える		~		3mを超える	~		
	それ以外		~		それ以外	~			それ以外		~		それ以外	~		
	100kN/m ² を超える		~		3mを超える	~			100kN/m ² を超える		~		3mを超える	~		
	それ以外		~		それ以外	~			それ以外		~		それ以外	~		
	100kN/m ² を超える		~		3mを超える	~			100kN/m ² を超える		~		3mを超える	~		
	それ以外		~		それ以外	~			それ以外		~		それ以外	~		
	100kN/m ² を超える		~		3mを超える	~			100kN/m ² を超える		~		3mを超える	~		
	それ以外		~		それ以外	~			それ以外		~		それ以外	~		
	100kN/m ² を超える		~		3mを超える	~			100kN/m ² を超える		~		3mを超える	~		
	それ以外		~		それ以外	~			それ以外		~		それ以外	~		
	100kN/m ² を超える		~		3mを超える	~			100kN/m ² を超える		~		3mを超える	~		
	それ以外		~		それ以外	~			それ以外		~		それ以外	~		