

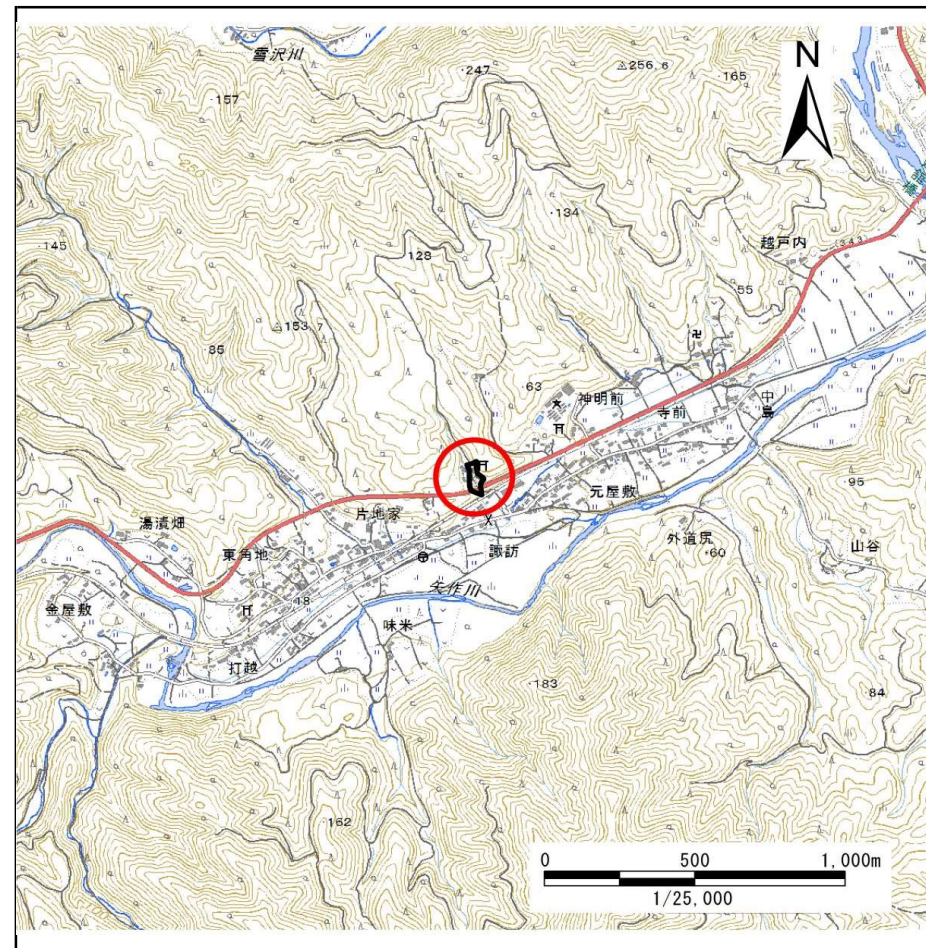
# 土砂災害防止に関する基礎調査(急傾斜地の崩壊)

表紙 概況、位置図

自然現象の種類	急傾斜地の崩壊
箇所番号	167B1130
箇所名	諏訪-1
所在地	陸前高田市矢作町字諏訪
調査機関	沿岸広域振興局土木部大船渡土木センター



位置図(S=1:200,000)



概況図(S=1:25,000)

国土地理院の電子地形図200000『一関』及び電子地形図25000『今泉』を掲載

# 急傾斜地の崩壊区域調査

様式3-1 危害のおそれのある土地、著しい危害のおそれのある土地の設定図

調査年度

平成28年度

急傾斜地の位置

箇所番号

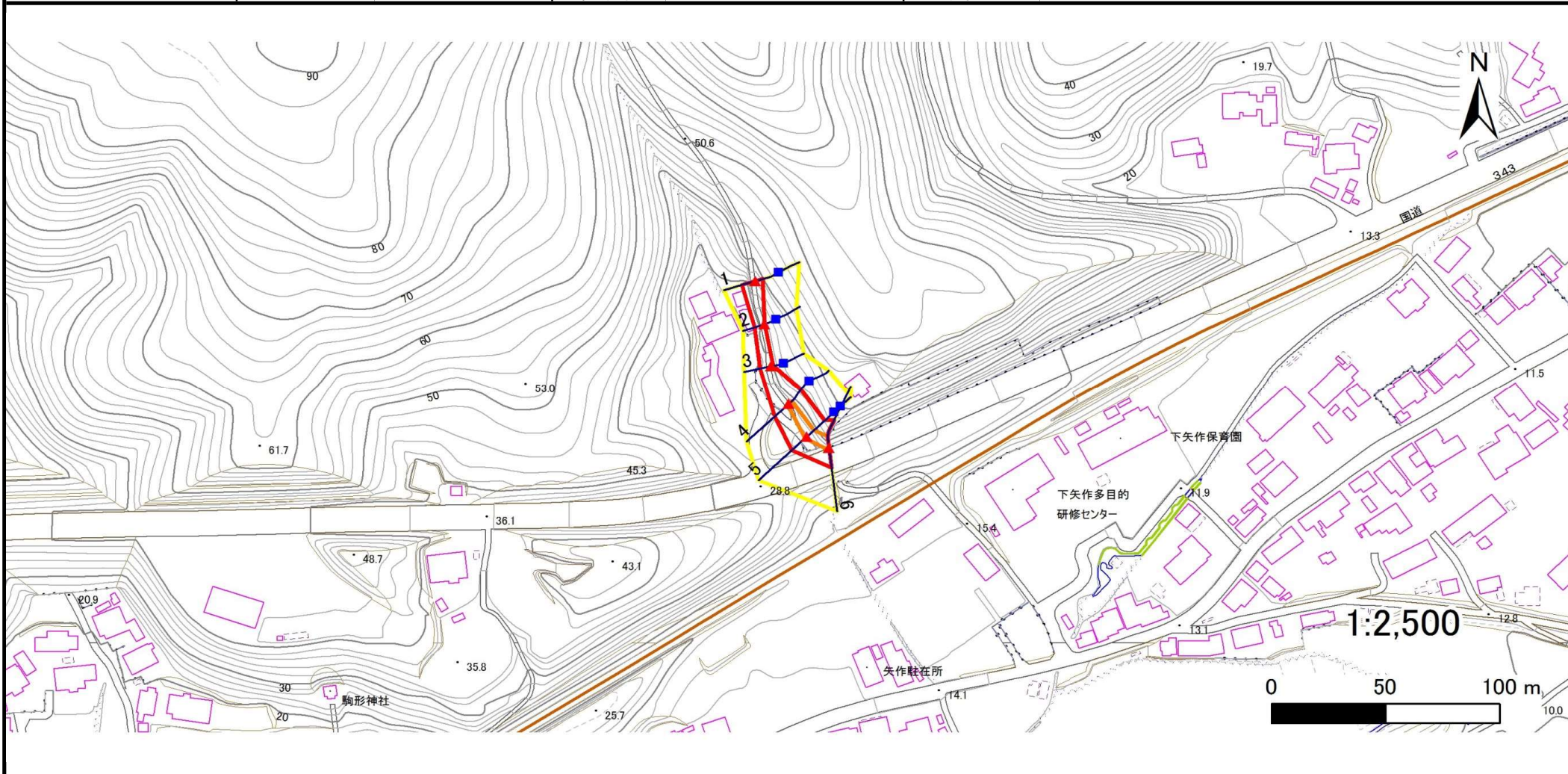
167B1130

箇所名

諏訪-1

所在地

陸前高田市矢作町字諏訪



凡例

■ 上端  
▲ 下端

— 横断測線

■ 危害のおそれのある土地の区域

■ 著しい危害のおそれのある土地の区域

■ 土石等の移動による力が $100\text{kN/m}^2$ を超える範囲

■ 土石等の堆積高が $3\text{m}$ を超える範囲

# 急傾斜地の崩壊区域調査

様式3-1 危害のおそれのある土地、著しい危害のおそれのある土地の設定図

調査年度

平成28年度

急傾斜地の位置

箇所番号

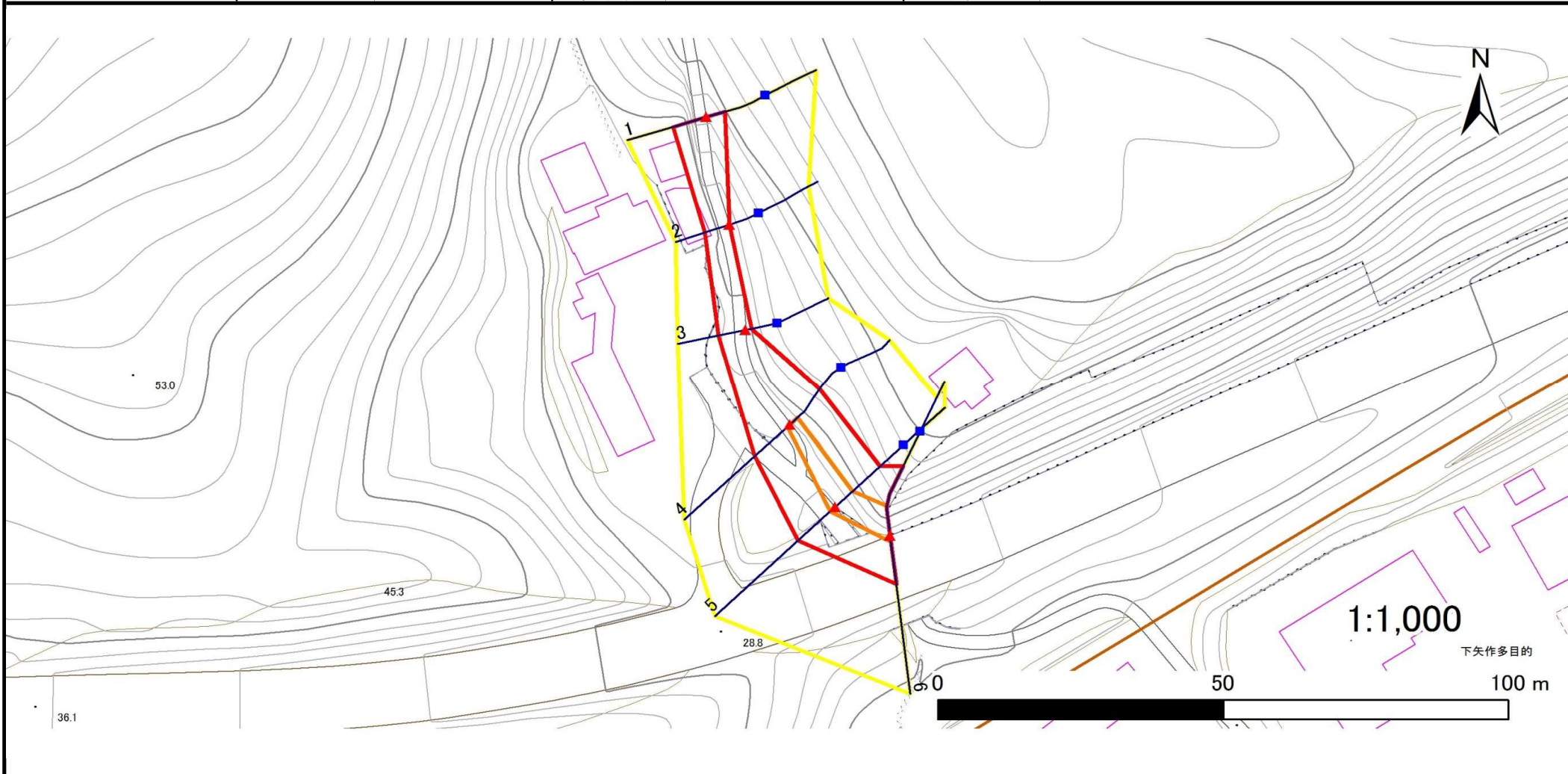
167B1130

箇所名

諏訪-1

所在地

陸前高田市矢作町字諏訪



凡例

■ 上端  
▲ 下端

— 横断測線

— 危険のおそれのある土地の区域

— 著しい危害のおそれのある土地の区域

— 土石等の移動による力が100kN/m<sup>2</sup>を超える範囲

— 土石等の堆積高が3mを超える範囲

# 急傾斜地の崩壊区域調査

様式3-2 建築物に作用すると想定される衝撃に関する事項(1/1)

調査年度

平成28年度

急傾斜地の位置		箇所番号			箇所名				所在地							
		167B1130			諏訪-1				陸前高田市矢作町字諏訪							
横断 測線 番号	急傾斜地の下端に隣接する土地								急傾斜地内							
	土石等の移動の高さと力の大きさ				土石等の堆積高さとの大きさ				土石等の移動の高さと力の大きさ				土石等の堆積高さとの大きさ			
	区分	高さ (m)	下端からの距離 (m)	力の大きさ (kN/m <sup>2</sup> )	区分	下端からの水平 距離(m)	高さ (m)	力の大きさ (kN/m <sup>2</sup> )	区分	高さ (m)	上端からの比高 (m)	力の大きさ (kN/m <sup>2</sup> )	区分	上端からの比高 (m)	高さ (m)	力の大きさ (kN/m <sup>2</sup> )
1	100kN/m <sup>2</sup> を超える	—	— ~ —	—	3mを超える	— ~ —	—	—	100kN/m <sup>2</sup> を超える	—	— ~ —	—	3mを超える	— ~ —	—	—
	それ以外	1.00	0.00 ~ 6.13	76.91	それ以外	0.00 ~ 0.00	1.65	8.82	それ以外	1.00	5.00 ~ 7.24	76.91	それ以外	5.00 ~ 7.24	1.65	8.82
2	100kN/m <sup>2</sup> を超える	—	— ~ —	—	3mを超える	— ~ —	—	—	100kN/m <sup>2</sup> を超える	—	— ~ —	—	3mを超える	— ~ —	—	—
	それ以外	1.00	0.00 ~ 4.57	56.98	それ以外	0.00 ~ 4.57	1.89	10.12	それ以外	1.00	5.00 ~ 5.00	56.98	それ以外	5.00 ~ 5.00	1.89	10.12
3	100kN/m <sup>2</sup> を超える	—	— ~ —	—	3mを超える	— ~ —	—	—	100kN/m <sup>2</sup> を超える	—	— ~ —	—	3mを超える	— ~ —	—	—
	それ以外	1.00	0.00 ~ 4.91	61.15	それ以外	0.00 ~ 4.91	2.03	10.85	それ以外	1.00	5.00 ~ 6.09	61.15	それ以外	5.00 ~ 6.09	2.03	10.85
4	100kN/m <sup>2</sup> を超える	1.00	0.00 ~ 0.60	108.92	3mを超える	— ~ —	—	—	100kN/m <sup>2</sup> を超える	1.00	10.97 ~ 12.68	108.92	3mを超える	— ~ —	—	—
	それ以外	1.00	0.60 ~ 8.39	100.00	それ以外	0.00 ~ 8.39	2.34	12.54	それ以外	1.00	5.00 ~ 10.97	100.00	それ以外	5.00 ~ 12.68	2.34	12.54
5	100kN/m <sup>2</sup> を超える	1.00	0.00 ~ 1.18	117.89	3mを超える	— ~ —	—	—	100kN/m <sup>2</sup> を超える	1.00	10.82 ~ 14.49	117.89	3mを超える	— ~ —	—	—
	それ以外	1.00	1.18 ~ 8.97	100.00	それ以外	0.00 ~ 8.97	2.31	12.38	それ以外	1.00	5.00 ~ 10.82	100.00	それ以外	5.00 ~ 14.49	2.31	12.38
6	100kN/m <sup>2</sup> を超える	1.00	0.00 ~ 1.15	117.42	3mを超える	— ~ —	—	—	100kN/m <sup>2</sup> を超える	1.00	10.64 ~ 14.48	117.42	3mを超える	— ~ —	—	—
	それ以外	1.00	1.15 ~ 8.94	100.00	それ以外	0.00 ~ 8.94	2.12	11.33	それ以外	1.00	5.00 ~ 10.64	100.00	それ以外	5.00 ~ 14.48	2.12	11.33
	100kN/m <sup>2</sup> を超える		~		3mを超える	~			100kN/m <sup>2</sup> を超える		~		3mを超える	~		
	それ以外		~		それ以外	~			それ以外		~		それ以外	~		
	100kN/m <sup>2</sup> を超える		~		3mを超える	~			100kN/m <sup>2</sup> を超える		~		3mを超える	~		
	それ以外		~		それ以外	~			それ以外		~		それ以外	~		
	100kN/m <sup>2</sup> を超える		~		3mを超える	~			100kN/m <sup>2</sup> を超える		~		3mを超える	~		
	それ以外		~		それ以外	~			それ以外		~		それ以外	~		
	100kN/m <sup>2</sup> を超える		~		3mを超える	~			100kN/m <sup>2</sup> を超える		~		3mを超える	~		
	それ以外		~		それ以外	~			それ以外		~		それ以外	~		
	100kN/m <sup>2</sup> を超える		~		3mを超える	~			100kN/m <sup>2</sup> を超える		~		3mを超える	~		
	それ以外		~		それ以外	~			それ以外		~		それ以外	~		
	100kN/m <sup>2</sup> を超える		~		3mを超える	~			100kN/m <sup>2</sup> を超える		~		3mを超える	~		
	それ以外		~		それ以外	~			それ以外		~		それ以外	~		