

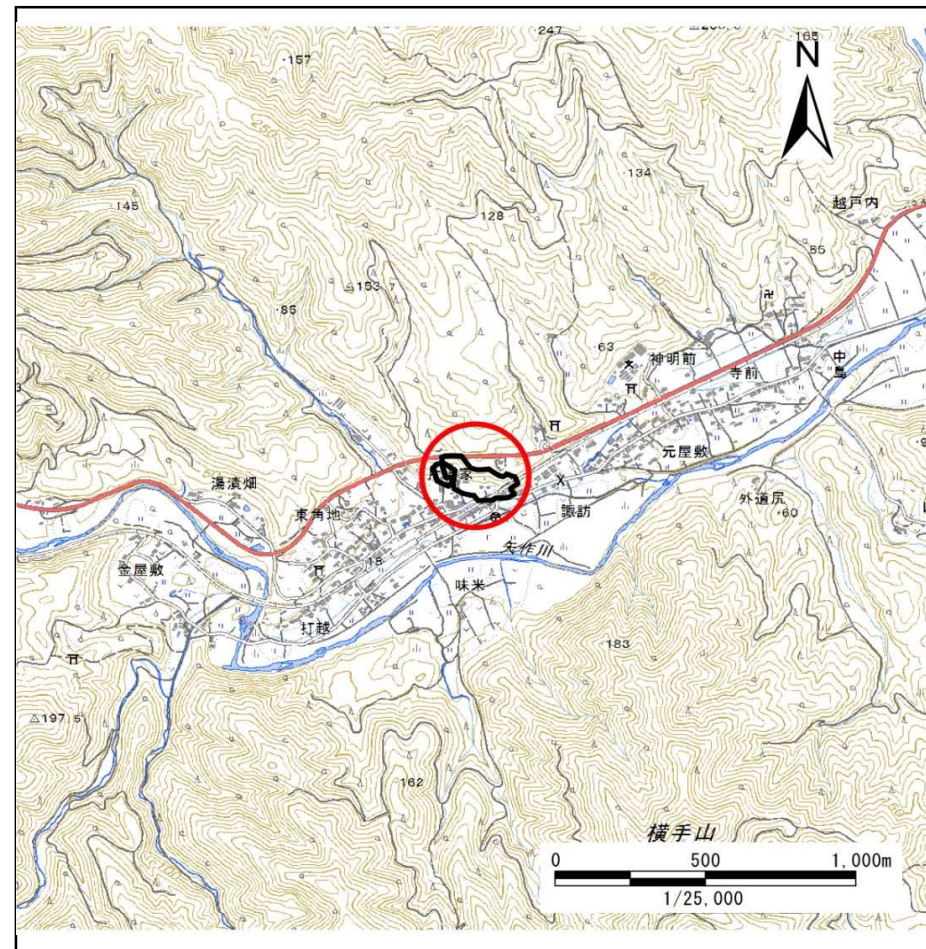
土砂災害防止に関する基礎調査(急傾斜地の崩壊)

表紙 概況、位置図

自然現象の種類	急傾斜地の崩壊
箇所番号	167B1128
箇所名	片地家-1
所在地	陸前高田市矢作町字片地家
調査機関	沿岸広域振興局土木部大船渡土木センター



位置図(S=1:200,000)



概況図(S=1:25,000)

国土地理院の電子地形図200000『一関』及び電子地形図25000『今泉』を掲載

急傾斜地の崩壊区域調書

様式3-1 危害のおそれのある土地、著しい危害のおそれのある土地の設定図

調査年度

平成28年度

急傾斜地の位置

箇所番号

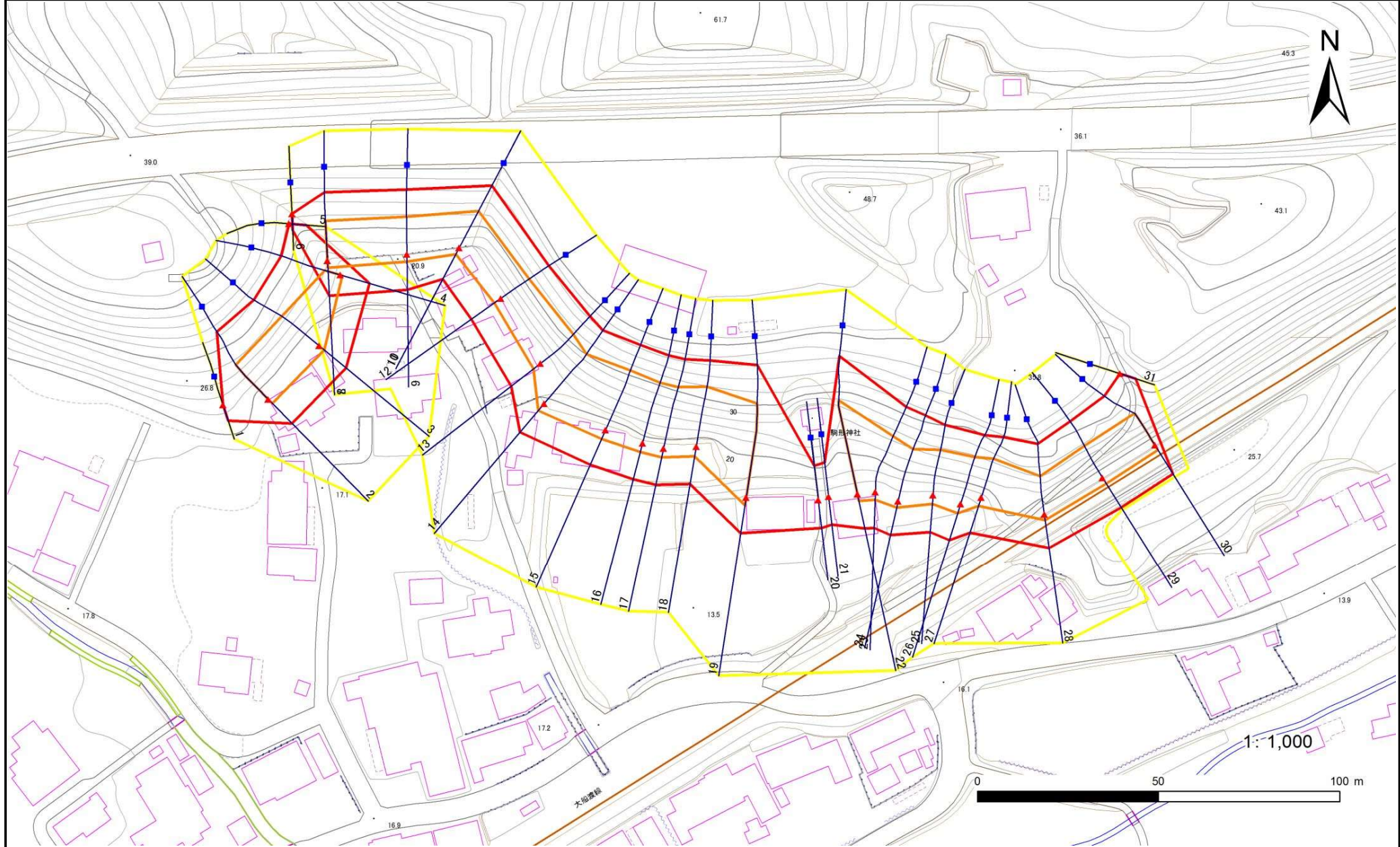
167B1128

箇所名

片地家-1

所在地

陸前高田市矢作町字片地家



凡例

- 上端
- ▲ 下端

— 横断測線

○ 危害のおそれのある土地の区域

■ 著しい危害のおそれのある土地の区域

○ 土石等の移動による力が100kN/m²を超える範囲

○ 土石等の堆積高さが3mを超える範囲

急傾斜地の崩壊区域調査

様式3-1 危害のおそれのある土地、著しい危害のおそれのある土地の設定図

調査年度

平成28年度

急傾斜地の位置

箇所番号

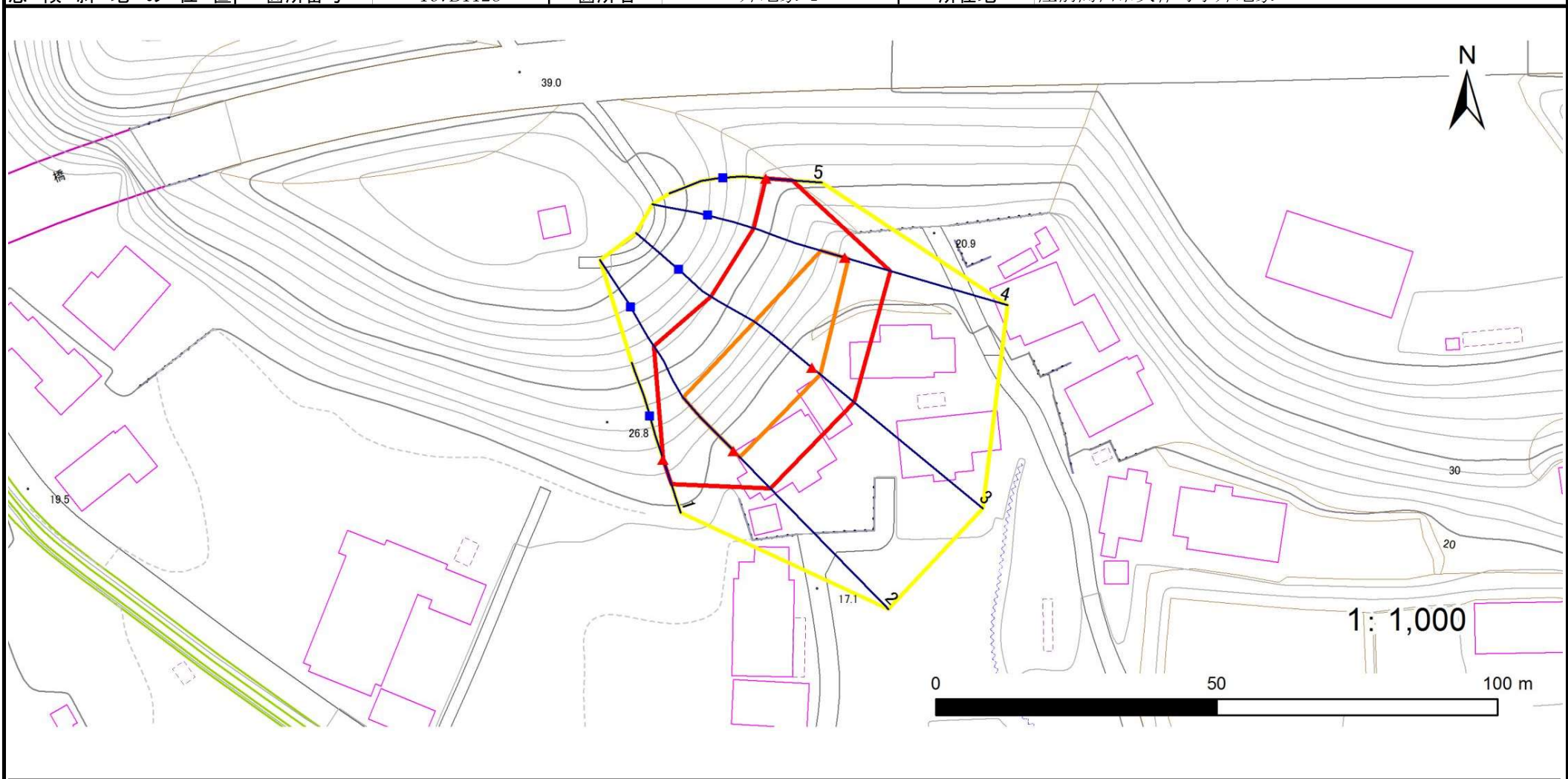
167B1128

箇所名

片地家-1

所在地

陸前高田市矢作町字片地家



凡例

- 上端
- ▲ 下端

— 横断測線

— 危害のおそれのある土地の区域

— 著しい危害のおそれのある土地の区域

— 土石等の移動による力が 100kN/m^2 を超える範囲

— 土石等の堆積高が 3m を超える範囲

急傾斜地の崩壊区域調書

様式3-1 危害のおそれのある土地、著しい危害のおそれのある土地の設定図

調査年度

平成28年度

急傾斜地の位置	箇所番号	167B1128	箇所名	片地家-1	所在地	陸前高田市矢作町字片地家
---------	------	----------	-----	-------	-----	--------------



凡例

- | | | | |
|------|--------|---------------------|--|
| ■ 上端 | — 横断測線 | — 危害のおそれのある土地の区域 | — 土石等の移動による力が100kN/m ² を超える範囲 |
| ▲ 下端 | | — 著しい危害のおそれのある土地の区域 | — 土石等の堆積高さが3mを超える範囲 |

急傾斜地の崩壊区域調査

様式3-2 建築物に作用すると想定される衝撃に関する事項(1/3)

調査年度 平成28年度

急傾斜地の位置		箇所番号 167B1128			箇所名 片地家-1				所在地 陸前高田市矢作町字片地家							
横断 測線 番号	急傾斜地の下端に隣接する土地								急傾斜地内							
	土石等の移動の高さと力の大きさ				土石等の堆積高さとの大きさ				土石等の移動の高さと力の大きさ				土石等の堆積高さとの大きさ			
	区分	高さ (m)	下端からの距離 (m)	力の大きさ (kN/m ²)	区分	下端からの水平 距離(m)	高さ (m)	力の大きさ (kN/m ²)	区分	高さ (m)	上端からの比高 (m)	力の大きさ (kN/m ²)	区分	上端からの比高 (m)	高さ (m)	力の大きさ (kN/m ²)
1	100kN/m ² を超える	—	— ~ —	—	3mを超える	— ~ —	—	—	100kN/m ² を超える	—	— ~ —	—	3mを超える	— ~ —	—	—
	それ以外	1.00	0.00 ~ 4.65	58.02	それ以外	0.00 ~ 0.00	1.61	8.63	それ以外	1.00	5.00 ~ 5.00	58.02	それ以外	5.00 ~ 5.00	1.61	8.63
2	100kN/m ² を超える	1.00	0.00 ~ 1.59	124.24	3mを超える	— ~ —	—	—	100kN/m ² を超える	1.00	11.56 ~ 19.70	124.24	3mを超える	— ~ —	—	—
	それ以外	1.00	1.59 ~ 9.37	100.00	それ以外	0.00 ~ 9.37	2.17	11.59	それ以外	1.00	5.00 ~ 11.56	100.00	それ以外	5.00 ~ 19.70	2.17	11.59
3	100kN/m ² を超える	1.00	0.00 ~ 1.89	129.10	3mを超える	— ~ —	—	—	100kN/m ² を超える	1.00	10.97 ~ 19.70	129.10	3mを超える	— ~ —	—	—
	それ以外	1.00	1.89 ~ 9.67	100.00	それ以外	0.00 ~ 9.67	2.23	11.93	それ以外	1.00	5.00 ~ 10.97	100.00	それ以外	5.00 ~ 19.70	2.23	11.93
4	100kN/m ² を超える	1.00	0.00 ~ 0.58	108.61	3mを超える	— ~ —	—	—	100kN/m ² を超える	1.00	12.41 ~ 15.04	108.61	3mを超える	— ~ —	—	—
	それ以外	1.00	0.58 ~ 8.36	100.00	それ以外	0.00 ~ 8.36	2.11	11.29	それ以外	1.00	5.00 ~ 12.41	100.00	それ以外	5.00 ~ 15.04	2.11	11.29
5	100kN/m ² を超える	—	— ~ —	—	3mを超える	— ~ —	—	—	100kN/m ² を超える	—	— ~ —	—	3mを超える	— ~ —	—	—
	それ以外	1.00	0.00 ~ 4.73	58.94	それ以外	0.00 ~ 0.00	1.65	8.85	それ以外	1.00	5.00 ~ 5.00	58.94	それ以外	5.00 ~ 5.00	1.65	8.85
6	100kN/m ² を超える	—	— ~ —	—	3mを超える	— ~ —	—	—	100kN/m ² を超える	—	— ~ —	—	3mを超える	— ~ —	—	—
	それ以外	1.00	0.00 ~ 4.52	56.39	それ以外	0.00 ~ 0.00	1.57	8.38	それ以外	1.00	5.00 ~ 5.00	56.39	それ以外	5.00 ~ 5.00	1.57	8.38
7	100kN/m ² を超える	1.00	0.00 ~ 1.95	130.12	3mを超える	— ~ —	—	—	100kN/m ² を超える	1.00	10.64 ~ 18.54	130.12	3mを超える	— ~ —	—	—
	それ以外	1.00	1.95 ~ 9.74	100.00	それ以外	0.00 ~ 9.74	2.30	12.31	それ以外	1.00	5.00 ~ 10.64	100.00	それ以外	5.00 ~ 18.54	2.30	12.31
8	100kN/m ² を超える	1.00	0.00 ~ 1.95	130.12	3mを超える	— ~ —	—	—	100kN/m ² を超える	1.00	10.64 ~ 18.54	130.12	3mを超える	— ~ —	—	—
	それ以外	1.00	1.95 ~ 9.74	100.00	それ以外	0.00 ~ 9.74	2.30	12.31	それ以外	1.00	5.00 ~ 10.64	100.00	それ以外	5.00 ~ 18.54	2.30	12.31
9	100kN/m ² を超える	1.00	0.00 ~ 1.98	130.61	3mを超える	— ~ —	—	—	100kN/m ² を超える	1.00	10.56 ~ 18.29	130.61	3mを超える	— ~ —	—	—
	それ以外	1.00	1.98 ~ 9.77	100.00	それ以外	0.00 ~ 9.77	2.15	11.50	それ以外	1.00	5.00 ~ 10.56	100.00	それ以外	5.00 ~ 18.29	2.15	11.50
10	100kN/m ² を超える	1.00	0.00 ~ 1.98	130.60	3mを超える	— ~ —	—	—	100kN/m ² を超える	1.00	10.66 ~ 18.83	130.60	3mを超える	— ~ —	—	—
	それ以外	1.00	1.98 ~ 9.77	100.00	それ以外	0.00 ~ 9.77	2.11	11.30	それ以外	1.00	5.00 ~ 10.66	100.00	それ以外	5.00 ~ 18.83	2.11	11.30
11	100kN/m ² を超える	1.00	0.00 ~ 1.98	130.60	3mを超える	— ~ —	—	—	100kN/m ² を超える	1.00	10.66 ~ 18.83	130.60	3mを超える	— ~ —	—	—
	それ以外	1.00	1.98 ~ 9.77	100.00	それ以外	0.00 ~ 9.77	2.29	12.28	それ以外	1.00	5.00 ~ 10.66	100.00	それ以外	5.00 ~ 18.83	2.29	12.28
12	100kN/m ² を超える	1.00	0.00 ~ 2.21	134.31	3mを超える	— ~ —	—	—	100kN/m ² を超える	1.00	10.90 ~ 19.39	134.31	3mを超える	— ~ —	—	—
	それ以外	1.00	2.21 ~ 9.99	100.00	それ以外	0.00 ~ 9.99	2.53	13.54	それ以外	1.00	5.00 ~ 10.90	100.00	それ以外	5.00 ~ 19.39	2.53	13.54
13	100kN/m ² を超える	1.00	0.00 ~ 2.45	138.29	3mを超える	— ~ —	—	—	100kN/m ² を超える	1.00	10.60 ~ 20.62	138.29	3mを超える	— ~ —	—	—
	それ以外	1.00	2.45 ~ 10.23	100.00	それ以外	0.00 ~ 10.23	2.78	14.89	それ以外	1.00	5.00 ~ 10.60	100.00	それ以外	5.00 ~ 20.62	2.78	14.89
14	100kN/m ² を超える	1.00	0.00 ~ 2.53	139.67	3mを超える	— ~ —	—	—	100kN/m ² を超える	1.00	10.66 ~ 23.46	139.67	3mを超える	— ~ —	—	—
	それ以外	1.00	2.53 ~ 10.31	100.00	それ以外	0.00 ~ 10.31	2.61	13.98	それ以外	1.00	5.00 ~ 10.66	100.00	それ以外	5.00 ~ 23.46	2.61	13.98
15	100kN/m ² を超える	1.00	0.00 ~ 2.67	141.99	3mを超える	— ~ —	—	—	100kN/m ² を超える	1.00	10.57 ~ 23.76	141.99	3mを超える	— ~ —	—	—
	それ以外	1.00	2.67 ~ 10.45	100.00	それ以外	0.00 ~ 10.45	2.66	14.21	それ以外	1.00	5.00 ~ 10.57	100.00	それ以外	5.00 ~ 23.76	2.66	14.21

急傾斜地の崩壊区域調書

様式3-2 建築物に作用すると想定される衝撃に関する事項(2/3)

調査年度 平成28年度

急傾斜地の位置										箇所番号		箇所名		所在地		
急傾斜地の位置										167B1128		片地家-1		陸前高田市矢作町字片地家		
横断 測線 番号	急傾斜地の下端に隣接する土地								急傾斜地内							
	土石等の移動の高さと力の大きさ				土石等の堆積高さとの大きさ				土石等の移動の高さと力の大きさ				土石等の堆積高さとの大きさ			
	区分	高さ (m)	下端からの距離 (m)	力の大きさ (kN/m ²)	区分	下端からの水平 距離(m)	高さ (m)	力の大きさ (kN/m ²)	区分	高さ (m)	上端からの比高 (m)	力の大きさ (kN/m ²)	区分	上端からの比高 (m)	高さ (m)	力の大きさ (kN/m ²)
16	100kN/m ² を超える	1.00	0.00 ~ 2.51	139.27	3mを超える	— ~ —	—	—	100kN/m ² を超える	1.00	10.65 ~ 23.07	139.27	3mを超える	— ~ —	—	—
	それ以外	1.00	2.51 ~ 10.29	100.00	それ以外	0.00 ~ 10.29	2.62	14.01	それ以外	1.00	5.00 ~ 10.65	100.00	それ以外	5.00 ~ 23.07	2.62	14.01
17	100kN/m ² を超える	1.00	0.00 ~ 2.50	139.25	3mを超える	— ~ —	—	—	100kN/m ² を超える	1.00	10.65 ~ 23.07	139.25	3mを超える	— ~ —	—	—
	それ以外	1.00	2.50 ~ 10.29	100.00	それ以外	0.00 ~ 10.29	2.62	14.01	それ以外	1.00	5.00 ~ 10.65	100.00	それ以外	5.00 ~ 23.07	2.62	14.01
18	100kN/m ² を超える	1.00	0.00 ~ 2.67	142.11	3mを超える	— ~ —	—	—	100kN/m ² を超える	1.00	10.54 ~ 23.27	142.11	3mを超える	— ~ —	—	—
	それ以外	1.00	2.67 ~ 10.46	100.00	それ以外	0.00 ~ 10.46	2.68	14.36	それ以外	1.00	5.00 ~ 10.54	100.00	それ以外	5.00 ~ 23.27	2.68	14.36
19	100kN/m ² を超える	1.00	0.00 ~ 2.22	134.50	3mを超える	— ~ —	—	—	100kN/m ² を超える	1.00	11.57 ~ 27.88	134.50	3mを超える	— ~ —	—	—
	それ以外	1.00	2.22 ~ 10.00	100.00	それ以外	0.00 ~ 10.00	2.78	14.88	それ以外	1.00	5.00 ~ 11.57	100.00	それ以外	5.00 ~ 27.88	2.78	14.88
20	100kN/m ² を超える	—	— ~ —	—	3mを超える	— ~ —	—	—	100kN/m ² を超える	—	— ~ —	—	3mを超える	— ~ —	—	—
	それ以外	1.00	0.00 ~ 7.76	99.66	それ以外	0.00 ~ 7.76	2.02	10.83	それ以外	1.00	5.00 ~ 11.15	99.66	それ以外	5.00 ~ 11.15	2.02	10.83
21	100kN/m ² を超える	—	— ~ —	—	3mを超える	— ~ —	—	—	100kN/m ² を超える	—	— ~ —	—	3mを超える	— ~ —	—	—
	それ以外	1.00	0.00 ~ 7.76	99.65	それ以外	0.00 ~ 7.76	2.02	10.83	それ以外	1.00	5.00 ~ 11.15	99.65	それ以外	5.00 ~ 11.15	2.02	10.83
22	100kN/m ² を超える	1.00	0.00 ~ 1.89	129.09	3mを超える	— ~ —	—	—	100kN/m ² を超える	1.00	12.26 ~ 27.91	129.09	3mを超える	— ~ —	—	—
	それ以外	1.00	1.89 ~ 9.67	100.00	それ以外	0.00 ~ 9.67	2.72	14.56	それ以外	1.00	5.00 ~ 12.26	100.00	それ以外	5.00 ~ 27.91	2.72	14.56
23	100kN/m ² を超える	1.00	0.00 ~ 2.16	133.60	3mを超える	— ~ —	—	—	100kN/m ² を超える	1.00	10.94 ~ 21.91	133.60	3mを超える	— ~ —	—	—
	それ以外	1.00	2.16 ~ 9.95	100.00	それ以外	0.00 ~ 9.95	2.55	13.64	それ以外	1.00	5.00 ~ 10.94	100.00	それ以外	5.00 ~ 21.91	2.55	13.64
24	100kN/m ² を超える	1.00	0.00 ~ 1.83	128.20	3mを超える	— ~ —	—	—	100kN/m ² を超える	1.00	11.32 ~ 20.87	128.20	3mを超える	— ~ —	—	—
	それ以外	1.00	1.83 ~ 9.62	100.00	それ以外	0.00 ~ 9.62	2.49	13.35	それ以外	1.00	5.00 ~ 11.32	100.00	それ以外	5.00 ~ 20.87	2.49	13.35
25	100kN/m ² を超える	1.00	0.00 ~ 2.43	137.96	3mを超える	— ~ —	—	—	100kN/m ² を超える	1.00	10.54 ~ 20.64	137.96	3mを超える	— ~ —	—	—
	それ以外	1.00	2.43 ~ 10.21	100.00	それ以外	0.00 ~ 10.21	2.74	14.64	それ以外	1.00	5.00 ~ 10.54	100.00	それ以外	5.00 ~ 20.64	2.74	14.64
26	100kN/m ² を超える	1.00	0.00 ~ 2.66	141.91	3mを超える	— ~ —	—	—	100kN/m ² を超える	1.00	10.68 ~ 22.22	141.91	3mを超える	— ~ —	—	—
	それ以外	1.00	2.66 ~ 10.45	100.00	それ以外	0.00 ~ 10.45	2.82	15.09	それ以外	1.00	5.00 ~ 10.68	100.00	それ以外	5.00 ~ 22.22	2.82	15.09
27	100kN/m ² を超える	1.00	0.00 ~ 2.48	138.78	3mを超える	— ~ —	—	—	100kN/m ² を超える	1.00	11.00 ~ 21.29	138.78	3mを超える	— ~ —	—	—
	それ以外	1.00	2.48 ~ 10.26	100.00	それ以外	0.00 ~ 10.26	2.91	15.56	それ以外	1.00	5.00 ~ 11.00	100.00	それ以外	5.00 ~ 21.29	2.91	15.56
28	100kN/m ² を超える	1.00	0.00 ~ 1.66	125.33	3mを超える	— ~ —	—	—	100kN/m ² を超える	1.00	10.97 ~ 18.04	125.33	3mを超える	— ~ —	—	—
	それ以外	1.00	1.66 ~ 9.44	100.00	それ以外	0.00 ~ 9.44	2.23	11.93	それ以外	1.00	5.00 ~ 10.97	100.00	それ以外	5.00 ~ 18.04	2.23	11.93
29	100kN/m ² を超える	1.00	0.00 ~ 1.85	128.46	3mを超える	— ~ —	—	—	100kN/m ² を超える	1.00	10.64 ~ 17.93	128.46	3mを超える	— ~ —	—	—
	それ以外	1.00	1.85 ~ 9.63	100.00	それ以外	0.00 ~ 9.63	2.30	12.30	それ以外	1.00	5.00 ~ 10.64	100.00	それ以外	5.00 ~ 17.93	2.30	12.30
30	100kN/m ² を超える	1.00	0.00 ~ 1.53	123.39	3mを超える	— ~ —	—	—	100kN/m ² を超える	1.00	11.19 ~ 17.99	123.39	3mを超える	— ~ —	—	—
	それ以外	1.00	1.53 ~ 9.32	100.00	それ以外	0.00 ~ 9.32	2.20	11.78	それ以外	1.00	5.00 ~ 11.19	100.00	それ以外	5.00 ~ 17.99	2.20	11.78

急傾斜地の崩壊区域調書

様式3-2 建築物に作用すると想定される衝撃に関する事項(3/3)

調査年度	平成28年度
------	--------

急傾斜地の位置		箇所番号			箇所名				所在地							
		167B1128			片地家-1				陸前高田市矢作町字片地家							
横断 測線 番号	急傾斜地の下端に隣接する土地								急傾斜地内							
	土石等の移動の高さと力の大きさ				土石等の堆積高さとの大きさ				土石等の移動の高さと力の大きさ				土石等の堆積高さとの大きさ			
	区分	高さ (m)	下端からの距離 (m)	力の大きさ (kN/m ²)	区分	下端からの水平 距離(m)	高さ (m)	力の大きさ (kN/m ²)	区分	高さ (m)	上端からの比高 (m)	力の大きさ (kN/m ²)	区分	上端からの比高 (m)	高さ (m)	力の大きさ (kN/m ²)
31	100kN/m ² を超える	—	— ~ —	—	3mを超える	— ~ —	—	—	100kN/m ² を超える	—	— ~ —	—	3mを超える	— ~ —	—	—
	それ以外	1.00	0.00 ~ 4.52	56.39	それ以外	0.00 ~ 0.00	1.57	8.38	それ以外	1.00	5.00 ~ 5.00	56.39	それ以外	5.00 ~ 5.00	1.57	8.38
	100kN/m ² を超える		~		3mを超える	~			100kN/m ² を超える		~		3mを超える	~		
	それ以外		~		それ以外	~			それ以外		~		それ以外	~		
	100kN/m ² を超える		~		3mを超える	~			100kN/m ² を超える		~		3mを超える	~		
	それ以外		~		それ以外	~			それ以外		~		それ以外	~		
	100kN/m ² を超える		~		3mを超える	~			100kN/m ² を超える		~		3mを超える	~		
	それ以外		~		それ以外	~			それ以外		~		それ以外	~		
	100kN/m ² を超える		~		3mを超える	~			100kN/m ² を超える		~		3mを超える	~		
	それ以外		~		それ以外	~			それ以外		~		それ以外	~		
	100kN/m ² を超える		~		3mを超える	~			100kN/m ² を超える		~		3mを超える	~		
	それ以外		~		それ以外	~			それ以外		~		それ以外	~		
	100kN/m ² を超える		~		3mを超える	~			100kN/m ² を超える		~		3mを超える	~		
	それ以外		~		それ以外	~			それ以外		~		それ以外	~		
	100kN/m ² を超える		~		3mを超える	~			100kN/m ² を超える		~		3mを超える	~		
	それ以外		~		それ以外	~			それ以外		~		それ以外	~		
	100kN/m ² を超える		~		3mを超える	~			100kN/m ² を超える		~		3mを超える	~		
	それ以外		~		それ以外	~			それ以外		~		それ以外	~		
	100kN/m ² を超える		~		3mを超える	~			100kN/m ² を超える		~		3mを超える	~		
	それ以外		~		それ以外	~			それ以外		~		それ以外	~		