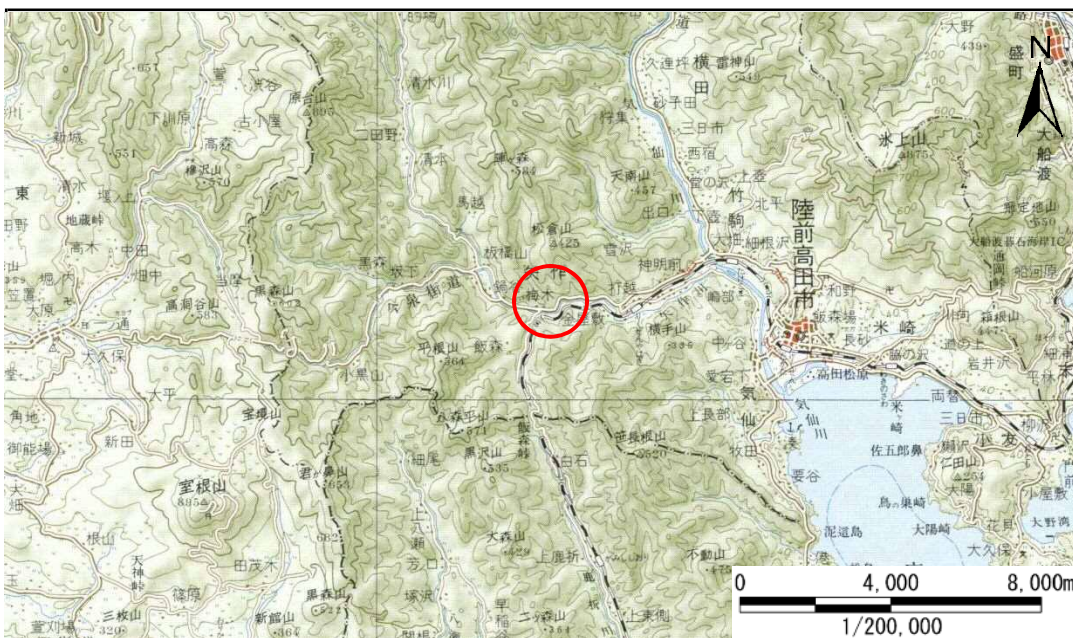


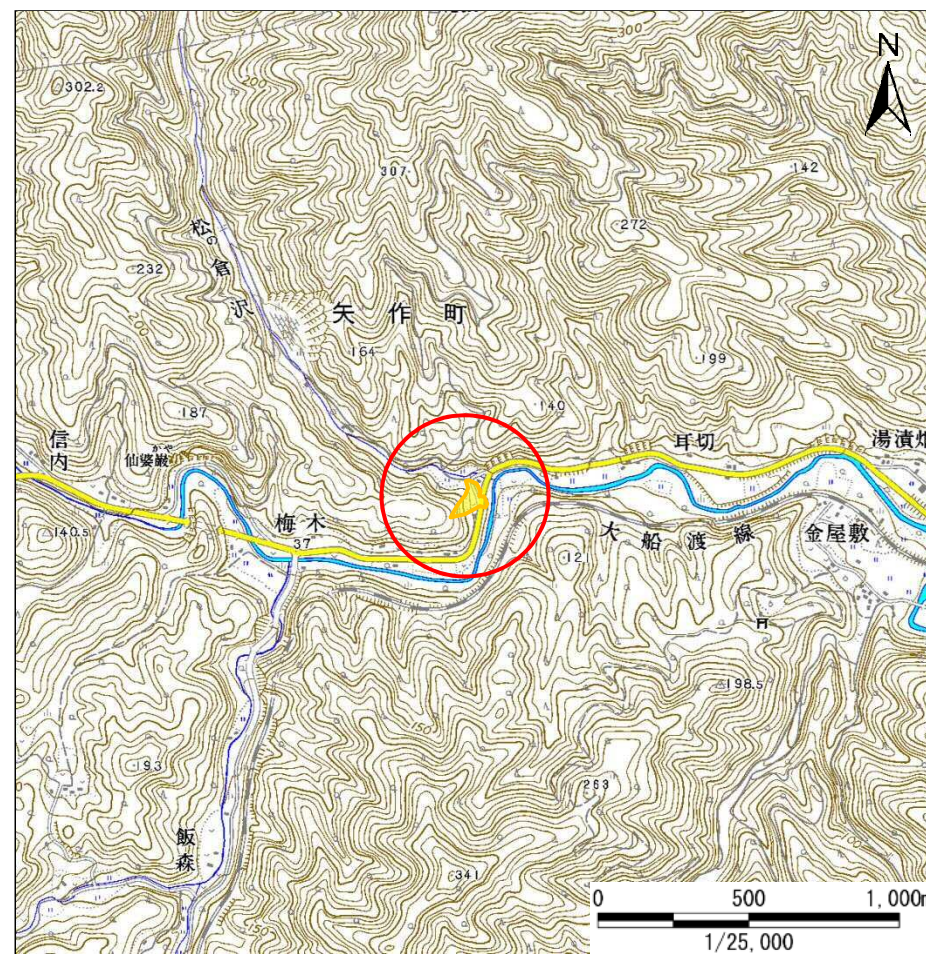
土砂災害防止に関する基礎調査(急傾斜地の崩壊)

表紙 概況、位置図

自然現象の種類	急傾斜地の崩壊
箇所番号	167B1120
箇所名	梅木-5
所在地	岩手県陸前高田市矢作町字梅木
調査機関	沿岸広域振興局土木部大船渡土木センター



概況図(S=1:200,000)



位置図(S=1:25,000)

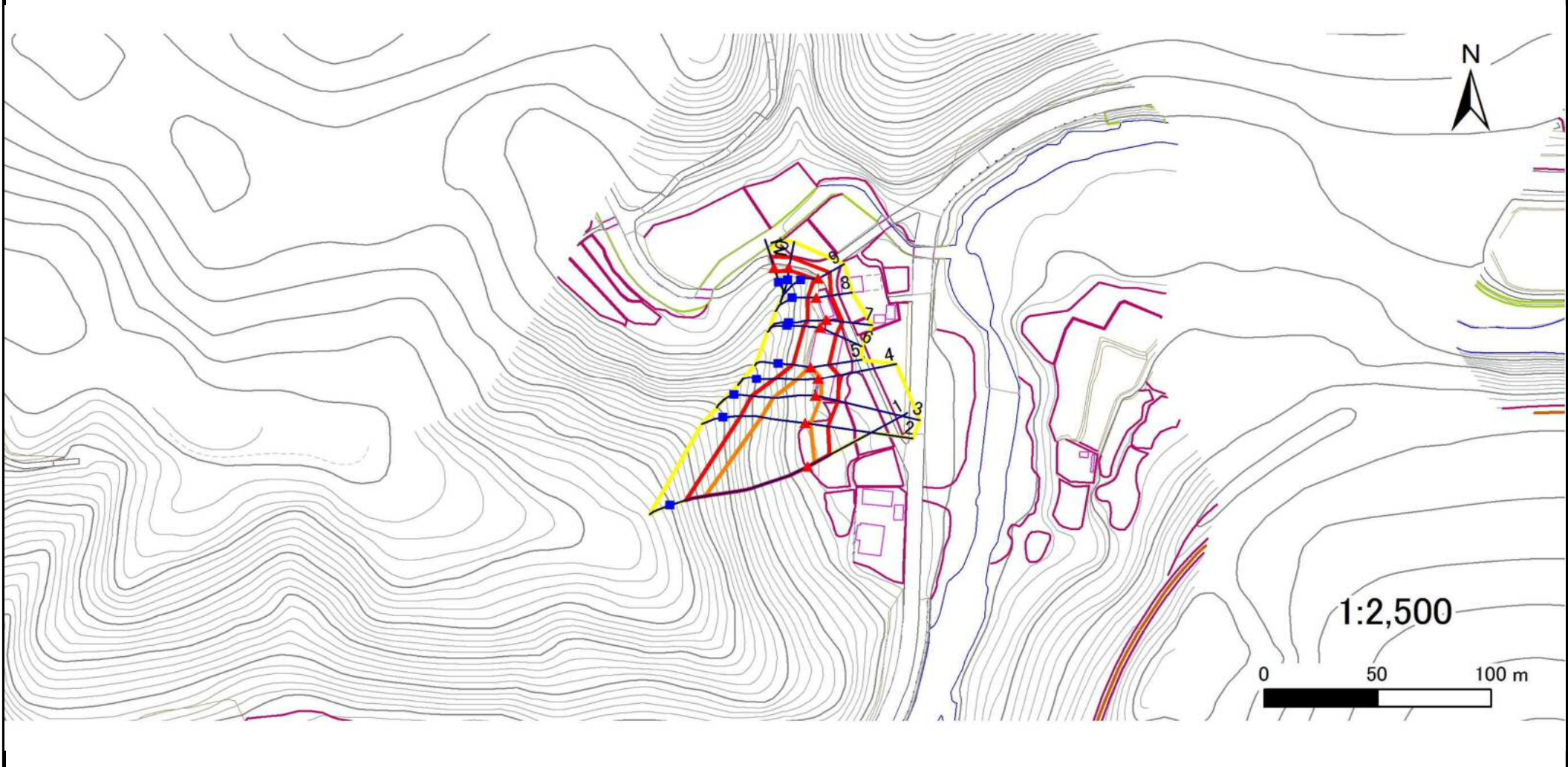
急傾斜地の崩壊区域調査

様式3-1 危害のおそれのある土地、著しい危害のおそれのある土地の設定図

調査年度

平成27年度

急傾斜地の位置 箇所番号 167B1120 箇所名 梅木-5 所在地 岩手県陸前高田市矢作町字梅木



- | | | | | |
|----|------|--------|---------------------|--|
| 凡例 | ■ 上端 | — 横断測線 | ■ 危害のおそれのある土地の区域 | ■ 土石等の移動による力が100kN/m ² を超える範囲 |
| | ▲ 下端 | | ■ 著しい危害のおそれのある土地の区域 | ■ 土石等の堆積高が3mを超える範囲 |

急傾斜地の崩壊区域調査

様式3-2 建築物に作用すると想定される衝撃に関する事項(1/1)

調査年度

平成27年度

急傾斜地の位置		箇所番号 167B1120			箇所名 梅木-5				所在地 岩手県陸前高田市矢作町字梅木							
横断 測線 番号	急傾斜地の下端に隣接する土地								急傾斜地内							
	土石等の移動の高さと力の大きさ				土石等の堆積高さとの大きさ				土石等の移動の高さと力の大きさ				土石等の堆積高さとの大きさ			
	区分	高さ (m)	下端からの距離 (m)	力の大きさ (kN/m ²)	区分	下端からの水平 距離(m)	高さ (m)	力の大きさ (kN/m ²)	区分	高さ (m)	上端からの比高 (m)	力の大きさ (kN/m ²)	区分	上端からの比高 (m)	高さ (m)	力の大きさ (kN/m ²)
1	100kN/m ² を超える	1.00	0.00 ~ 3.17	150.65	3mを超える	0.00 ~ 1.06	3.48	17.57	100kN/m ² を超える	1.00	10.81 ~ 43.55	150.65	3mを超える	40.00 ~ 43.55	3.48	17.57
	それ以外	1.00	3.17 ~ 10.96	100.00	それ以外	1.06 ~ 10.96	3.00	15.16	それ以外	1.00	5.00 ~ 10.81	100.00	それ以外	5.00 ~ 40.00	3.00	15.16
2	100kN/m ² を超える	1.00	0.00 ~ 2.23	134.76	3mを超える	— ~ —	—	—	100kN/m ² を超える	1.00	11.11 ~ 23.88	134.76	3mを超える	— ~ —	—	—
	それ以外	1.00	2.23 ~ 10.02	100.00	それ以外	0.00 ~ 10.02	2.52	12.74	それ以外	1.00	5.00 ~ 11.11	100.00	それ以外	5.00 ~ 23.88	2.52	12.74
3	100kN/m ² を超える	1.00	0.00 ~ 2.16	133.50	3mを超える	— ~ —	—	—	100kN/m ² を超える	1.00	11.18 ~ 23.49	133.50	3mを超える	— ~ —	—	—
	それ以外	1.00	2.16 ~ 9.94	100.00	それ以外	0.00 ~ 9.94	2.51	12.69	それ以外	1.00	5.00 ~ 11.18	100.00	それ以外	5.00 ~ 23.49	2.51	12.69
4	100kN/m ² を超える	1.00	0.00 ~ 1.43	121.75	3mを超える	— ~ —	—	—	100kN/m ² を超える	1.00	11.25 ~ 17.49	121.75	3mを超える	— ~ —	—	—
	それ以外	1.00	1.43 ~ 9.22	100.00	それ以外	0.00 ~ 9.22	2.20	11.10	それ以外	1.00	5.00 ~ 11.25	100.00	それ以外	5.00 ~ 17.49	2.20	11.10
5	100kN/m ² を超える	1.00	0.00 ~ 0.26	103.90	3mを超える	— ~ —	—	—	100kN/m ² を超える	1.00	10.53 ~ 11.24	103.90	3mを超える	— ~ —	—	—
	それ以外	1.00	0.26 ~ 8.05	100.00	それ以外	0.00 ~ 8.05	2.18	11.03	それ以外	1.00	5.00 ~ 10.53	100.00	それ以外	5.00 ~ 11.24	2.18	11.03
6	100kN/m ² を超える	—	— ~ —	—	3mを超える	— ~ —	—	—	100kN/m ² を超える	—	— ~ —	—	3mを超える	— ~ —	—	—
	それ以外	1.00	0.00 ~ 7.52	96.17	それ以外	0.00 ~ 7.52	2.09	10.57	それ以外	1.00	5.00 ~ 10.04	96.17	それ以外	5.00 ~ 10.04	2.09	10.57
7	100kN/m ² を超える	—	— ~ —	—	3mを超える	— ~ —	—	—	100kN/m ² を超える	—	— ~ —	—	3mを超える	— ~ —	—	—
	それ以外	1.00	0.00 ~ 7.20	91.59	それ以外	0.00 ~ 7.20	1.97	9.95	それ以外	1.00	5.00 ~ 10.09	91.59	それ以外	5.00 ~ 10.09	1.97	9.95
8	100kN/m ² を超える	—	— ~ —	—	3mを超える	— ~ —	—	—	100kN/m ² を超える	—	— ~ —	—	3mを超える	— ~ —	—	—
	それ以外	1.00	0.00 ~ 6.62	83.51	それ以外	0.00 ~ 0.00	1.76	8.88	それ以外	1.00	5.00 ~ 7.94	83.51	それ以外	5.00 ~ 7.94	1.76	8.88
9	100kN/m ² を超える	—	— ~ —	—	3mを超える	— ~ —	—	—	100kN/m ² を超える	—	— ~ —	—	3mを超える	— ~ —	—	—
	それ以外	1.00	0.00 ~ 5.76	71.99	それ以外	0.00 ~ 5.76	1.82	9.21	それ以外	1.00	5.00 ~ 6.53	71.99	それ以外	5.00 ~ 6.53	1.82	9.21
10	100kN/m ² を超える	—	— ~ —	—	3mを超える	— ~ —	—	—	100kN/m ² を超える	—	— ~ —	—	3mを超える	— ~ —	—	—
	それ以外	1.00	0.00 ~ 4.85	60.46	それ以外	0.00 ~ 4.85	2.02	10.22	それ以外	1.00	5.00 ~ 5.97	60.46	それ以外	5.00 ~ 5.97	2.02	10.22
11	100kN/m ² を超える	—	— ~ —	—	3mを超える	— ~ —	—	—	100kN/m ² を超える	—	— ~ —	—	3mを超える	— ~ —	—	—
	それ以外	1.00	0.00 ~ 5.59	69.85	それ以外	0.00 ~ 5.59	1.95	9.87	それ以外	1.00	5.00 ~ 6.78	69.85	それ以外	5.00 ~ 6.78	1.95	9.87
	100kN/m ² を超える		~		3mを超える	~			100kN/m ² を超える		~		3mを超える	~		
	それ以外		~		それ以外	~			それ以外		~		それ以外	~		
	100kN/m ² を超える		~		3mを超える	~			100kN/m ² を超える		~		3mを超える	~		
	それ以外		~		それ以外	~			それ以外		~		それ以外	~		
	100kN/m ² を超える		~		3mを超える	~			100kN/m ² を超える		~		3mを超える	~		
	それ以外		~		それ以外	~			それ以外		~		それ以外	~		