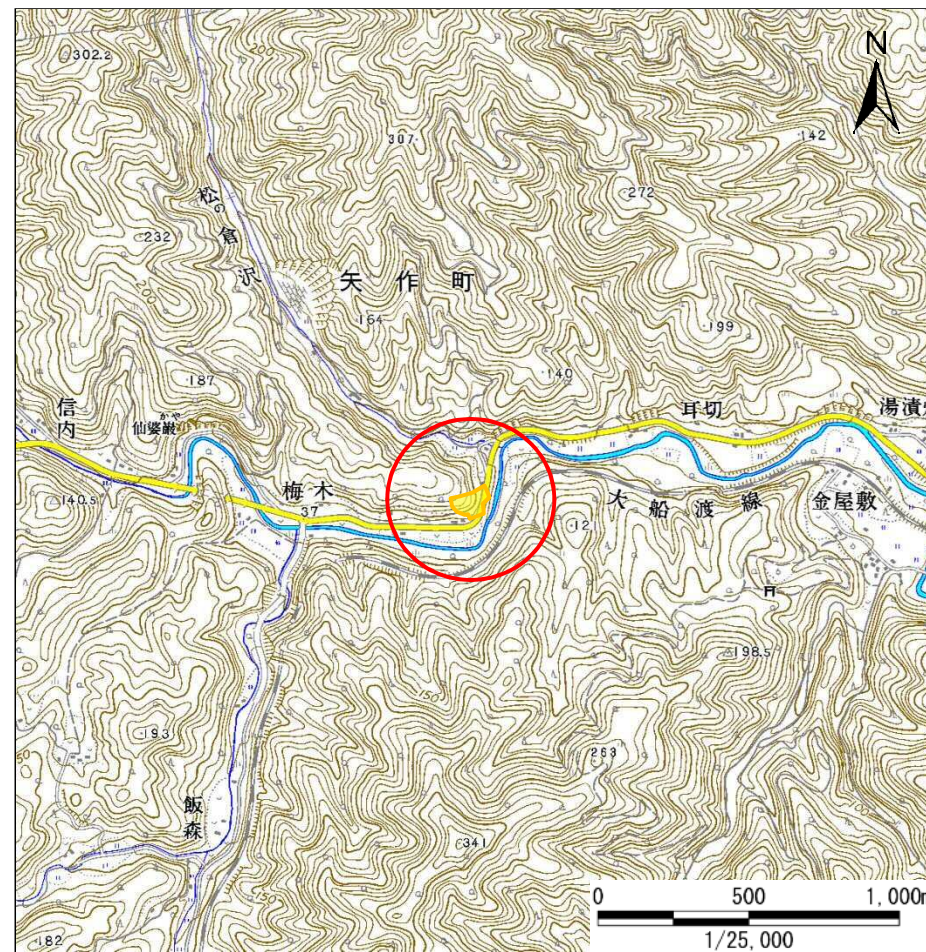
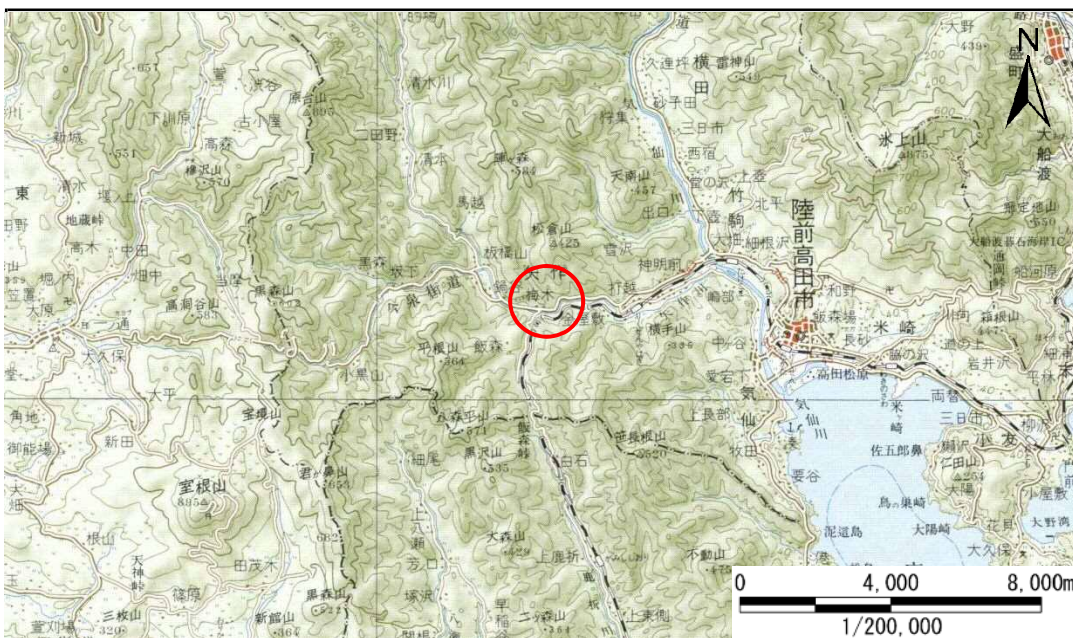


# 土砂災害防止に関する基礎調査(急傾斜地の崩壊)

表紙 概況、位置図

自然現象の種類	急傾斜地の崩壊
箇所番号	167B1119
箇所名	梅木-4
所在地	岩手県陸前高田市矢作町字梅木
調査機関	沿岸広域振興局土木部大船渡土木センター





# 急傾斜地の崩壊区域調査

様式3-1 危害のおそれのある土地、著しい危害のおそれのある土地の設定図

調査年度

平成27年度

急傾斜地の位置 箇所番号 167B1119 箇所名 梅木-4 所在地 岩手県陸前高田市矢作町字梅木



凡例

■ 上端  
▲ 下端

— 横断測線

■ 危害のおそれのある土地の区域  
■ 著しい危害のおそれのある土地の区域

■ 土石等の移動による力が $100\text{kN/m}^2$ を超える範囲  
■ 土石等の堆積高が $3\text{m}$ を超える範囲

## 急傾斜地の崩壊区域調査

様式3-2 建築物に作用すると想定される衝撃に関する事項(1/1)

調査年度

平成27年度

急傾斜地の位置		箇所番号 167B1119			箇所名 梅木-4				所在地 岩手県陸前高田市矢作町字梅木							
横断 測線 番号	急傾斜地の下端に隣接する土地								急傾斜地内							
	土石等の移動の高さと力の大きさ				土石等の堆積高さとの大きさ				土石等の移動の高さと力の大きさ				土石等の堆積高さとの大きさ			
	区分	高さ (m)	下端からの距離 (m)	力の大きさ (kN/m <sup>2</sup> )	区分	下端からの水平 距離(m)	高さ (m)	力の大きさ (kN/m <sup>2</sup> )	区分	高さ (m)	上端からの比高 (m)	力の大きさ (kN/m <sup>2</sup> )	区分	上端からの比高 (m)	高さ (m)	力の大きさ (kN/m <sup>2</sup> )
1	100kN/m <sup>2</sup> を超える	—	— ~ —	—	3mを超える	— ~ —	—	—	100kN/m <sup>2</sup> を超える	—	— ~ —	—	3mを超える	— ~ —	—	—
	それ以外	1.00	0.00 ~ 7.42	94.74	それ以外	0.00 ~ 7.42	1.96	9.92	それ以外	1.00	5.00 ~ 10.81	94.74	それ以外	5.00 ~ 10.81	1.96	9.92
2	100kN/m <sup>2</sup> を超える	1.00	0.00 ~ 0.46	106.80	3mを超える	— ~ —	—	—	100kN/m <sup>2</sup> を超える	1.00	12.26 ~ 14.21	106.80	3mを超える	— ~ —	—	—
	それ以外	1.00	0.46 ~ 8.24	100.00	それ以外	0.00 ~ 8.24	1.95	9.86	それ以外	1.00	5.00 ~ 12.26	100.00	それ以外	5.00 ~ 14.21	1.95	9.86
3	100kN/m <sup>2</sup> を超える	1.00	0.00 ~ 2.03	131.41	3mを超える	— ~ —	—	—	100kN/m <sup>2</sup> を超える	1.00	11.91 ~ 27.56	131.41	3mを超える	— ~ —	—	—
	それ以外	1.00	2.03 ~ 9.82	100.00	それ以外	0.00 ~ 9.82	2.75	13.89	それ以外	1.00	5.00 ~ 11.91	100.00	それ以外	5.00 ~ 27.56	2.75	13.89
4	100kN/m <sup>2</sup> を超える	1.00	0.00 ~ 2.47	138.66	3mを超える	— ~ —	—	—	100kN/m <sup>2</sup> を超える	1.00	11.57 ~ 35.58	138.66	3mを超える	— ~ —	—	—
	それ以外	1.00	2.47 ~ 10.25	100.00	それ以外	0.00 ~ 10.25	2.88	14.55	それ以外	1.00	5.00 ~ 11.57	100.00	それ以外	5.00 ~ 35.58	2.88	14.55
5	100kN/m <sup>2</sup> を超える	1.00	0.00 ~ 3.04	148.39	3mを超える	0.00 ~ 0.99	3.44	17.38	100kN/m <sup>2</sup> を超える	1.00	10.96 ~ 44.15	148.39	3mを超える	40.00 ~ 44.15	3.44	17.38
	それ以外	1.00	3.04 ~ 10.83	100.00	それ以外	0.99 ~ 10.83	3.00	15.16	それ以外	1.00	5.00 ~ 10.96	100.00	それ以外	5.00 ~ 40.00	3.00	15.16
6	100kN/m <sup>2</sup> を超える	1.00	0.00 ~ 3.17	150.65	3mを超える	0.00 ~ 1.06	3.48	17.57	100kN/m <sup>2</sup> を超える	1.00	10.81 ~ 43.55	150.65	3mを超える	40.00 ~ 43.55	3.48	17.57
	それ以外	1.00	3.17 ~ 10.96	100.00	それ以外	1.06 ~ 10.96	3.00	15.16	それ以外	1.00	5.00 ~ 10.81	100.00	それ以外	5.00 ~ 40.00	3.00	15.16
	100kN/m <sup>2</sup> を超える		~		3mを超える	~			100kN/m <sup>2</sup> を超える		~		3mを超える	~		
	それ以外		~		それ以外	~			それ以外		~		それ以外	~		
	100kN/m <sup>2</sup> を超える		~		3mを超える	~			100kN/m <sup>2</sup> を超える		~		3mを超える	~		
	それ以外		~		それ以外	~			それ以外		~		それ以外	~		
	100kN/m <sup>2</sup> を超える		~		3mを超える	~			100kN/m <sup>2</sup> を超える		~		3mを超える	~		
	それ以外		~		それ以外	~			それ以外		~		それ以外	~		
	100kN/m <sup>2</sup> を超える		~		3mを超える	~			100kN/m <sup>2</sup> を超える		~		3mを超える	~		
	それ以外		~		それ以外	~			それ以外		~		それ以外	~		
	100kN/m <sup>2</sup> を超える		~		3mを超える	~			100kN/m <sup>2</sup> を超える		~		3mを超える	~		
	それ以外		~		それ以外	~			それ以外		~		それ以外	~		
	100kN/m <sup>2</sup> を超える		~		3mを超える	~			100kN/m <sup>2</sup> を超える		~		3mを超える	~		
	それ以外		~		それ以外	~			それ以外		~		それ以外	~		