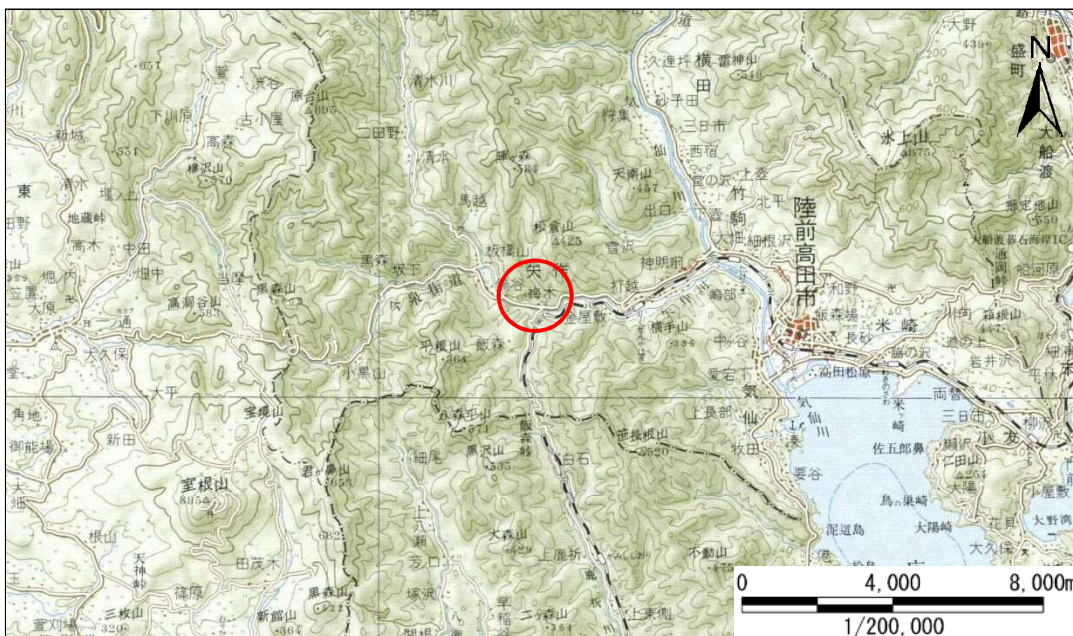


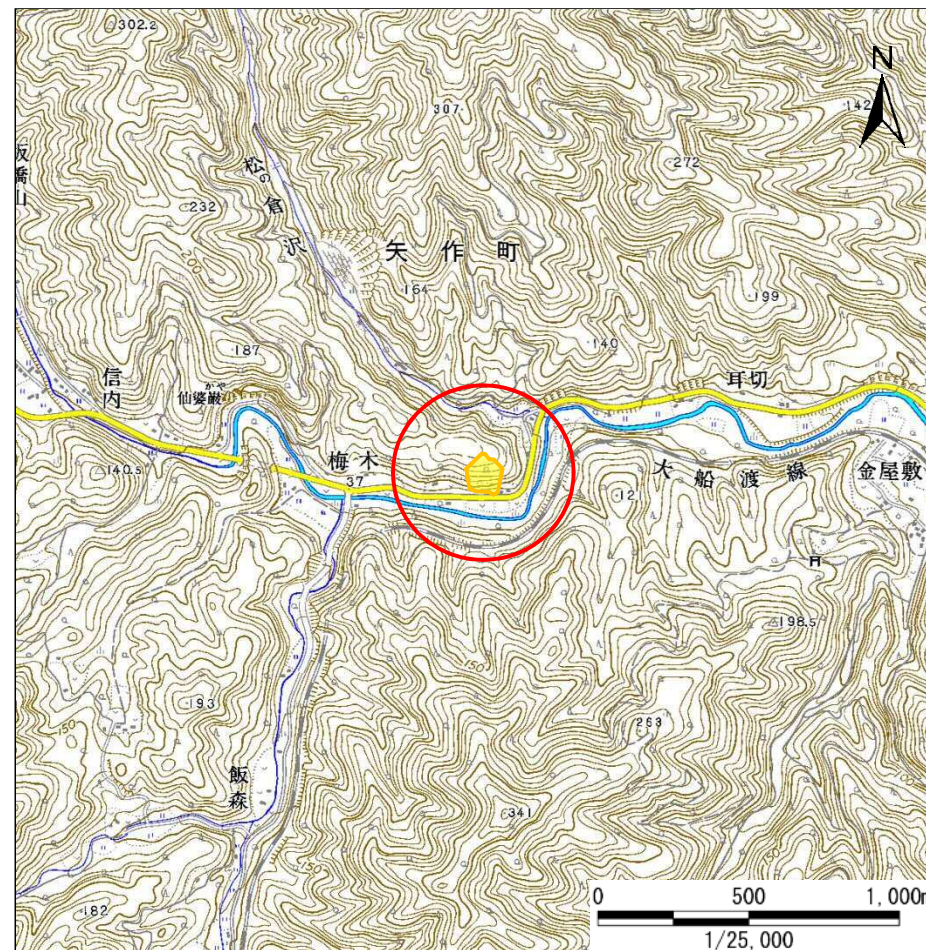
土砂災害防止に関する基礎調査(急傾斜地の崩壊)

表紙 概況、位置図

自然現象の種類	急傾斜地の崩壊
箇所番号	167B1117
箇所名	梅木-2
所在地	岩手県陸前高田市矢作町字梅木
調査機関	沿岸広域振興局土木部大船渡土木センター



概況図(S=1:200,000)



位置図(S=1:25,000)

急傾斜地の崩壊区域調査

様式3-1 危害のおそれのある土地、著しい危害のおそれのある土地の設定図

調査年度 平成27年度

急傾斜地の位置	箇所番号	167B1117	箇所名	梅木-2	所在地	岩手県陸前高田市矢作町字梅木
---------	------	----------	-----	------	-----	----------------



凡例	■ 上端	— 横断測線	▭ 危害のおそれのある土地の区域	▭ 土石等の移動による力が100kN/m ² を超える範囲
	▲ 下端		▭ 著しい危害のおそれのある土地の区域	▭ 土石等の堆積高が3mを超える範囲

急傾斜地の崩壊区域調査

様式3-2 建築物に作用すると想定される衝撃に関する事項(1/1)

調査年度

平成27年度

急傾斜地の位置		箇所番号 167B1117			箇所名 梅木-2				所在地 岩手県陸前高田市矢作町字梅木							
横断 測線 番号	急傾斜地の下端に隣接する土地								急傾斜地内							
	土石等の移動の高さと力の大きさ				土石等の堆積高さとの大きさ				土石等の移動の高さと力の大きさ				土石等の堆積高さとの大きさ			
	区分	高さ (m)	下端からの距離 (m)	力の大きさ (kN/m ²)	区分	下端からの水平 距離(m)	高さ (m)	力の大きさ (kN/m ²)	区分	高さ (m)	上端からの比高 (m)	力の大きさ (kN/m ²)	区分	上端からの比高 (m)	高さ (m)	力の大きさ (kN/m ²)
1	100kN/m ² を超える	—	— ~ —	—	3mを超える	— ~ —	—	—	100kN/m ² を超える	—	— ~ —	—	3mを超える	— ~ —	—	—
	それ以外	1.00	0.00 ~ 6.09	76.36	それ以外	0.00 ~ 0.00	1.67	8.45	それ以外	1.00	5.00 ~ 7.08	76.36	それ以外	5.00 ~ 7.08	1.67	8.45
2	100kN/m ² を超える	1.00	0.00 ~ 2.82	144.55	3mを超える	0.00 ~ 0.90	3.39	17.14	100kN/m ² を超える	1.00	11.19 ~ 41.38	144.55	3mを超える	40.00 ~ 41.38	3.39	17.14
	それ以外	1.00	2.82 ~ 10.60	100.00	それ以外	0.90 ~ 10.60	3.00	15.16	それ以外	1.00	5.00 ~ 11.19	100.00	それ以外	5.00 ~ 40.00	3.00	15.16
3	100kN/m ² を超える	1.00	0.00 ~ 2.95	146.79	3mを超える	0.00 ~ 0.95	3.42	17.26	100kN/m ² を超える	1.00	11.07 ~ 44.35	146.79	3mを超える	40.00 ~ 44.35	3.42	17.26
	それ以外	1.00	2.95 ~ 10.73	100.00	それ以外	0.95 ~ 10.73	3.00	15.16	それ以外	1.00	5.00 ~ 11.07	100.00	それ以外	5.00 ~ 40.00	3.00	15.16
4	100kN/m ² を超える	1.00	0.00 ~ 3.07	148.96	3mを超える	0.00 ~ 1.00	3.45	17.42	100kN/m ² を超える	1.00	10.93 ~ 44.86	148.96	3mを超える	40.00 ~ 44.86	3.45	17.42
	それ以外	1.00	3.07 ~ 10.86	100.00	それ以外	1.00 ~ 10.86	3.00	15.16	それ以外	1.00	5.00 ~ 10.93	100.00	それ以外	5.00 ~ 40.00	3.00	15.16
5	100kN/m ² を超える	1.00	0.00 ~ 3.21	151.36	3mを超える	0.00 ~ 0.12	3.06	15.46	100kN/m ² を超える	1.00	10.64 ~ 35.01	151.36	3mを超える	30.00 ~ 35.01	3.06	15.46
	それ以外	1.00	3.21 ~ 11.00	100.00	それ以外	0.12 ~ 11.00	3.00	15.16	それ以外	1.00	5.00 ~ 10.64	100.00	それ以外	5.00 ~ 30.00	3.00	15.16
6	100kN/m ² を超える	1.00	0.00 ~ 3.30	152.83	3mを超える	0.00 ~ 1.15	3.53	17.84	100kN/m ² を超える	1.00	10.67 ~ 40.45	152.83	3mを超える	30.00 ~ 40.45	3.53	17.84
	それ以外	1.00	3.30 ~ 11.08	100.00	それ以外	1.15 ~ 11.08	3.00	15.16	それ以外	1.00	5.00 ~ 10.67	100.00	それ以外	5.00 ~ 30.00	3.00	15.16
7	100kN/m ² を超える	1.00	0.00 ~ 1.41	121.39	3mを超える	— ~ —	—	—	100kN/m ² を超える	1.00	12.20 ~ 20.46	121.39	3mを超える	— ~ —	—	—
	それ以外	1.00	1.41 ~ 9.19	100.00	それ以外	0.00 ~ 9.19	2.42	12.23	それ以外	1.00	5.00 ~ 12.20	100.00	それ以外	5.00 ~ 20.46	2.42	12.23
	100kN/m ² を超える		~		3mを超える				100kN/m ² を超える		~		3mを超える	~		
	それ以外		~		それ以外				それ以外		~		それ以外	~		
	100kN/m ² を超える		~		3mを超える				100kN/m ² を超える		~		3mを超える	~		
	それ以外		~		それ以外				それ以外		~		それ以外	~		
	100kN/m ² を超える		~		3mを超える				100kN/m ² を超える		~		3mを超える	~		
	それ以外		~		それ以外				それ以外		~		それ以外	~		
	100kN/m ² を超える		~		3mを超える				100kN/m ² を超える		~		3mを超える	~		
	それ以外		~		それ以外				それ以外		~		それ以外	~		
	100kN/m ² を超える		~		3mを超える				100kN/m ² を超える		~		3mを超える	~		
	それ以外		~		それ以外				それ以外		~		それ以外	~		