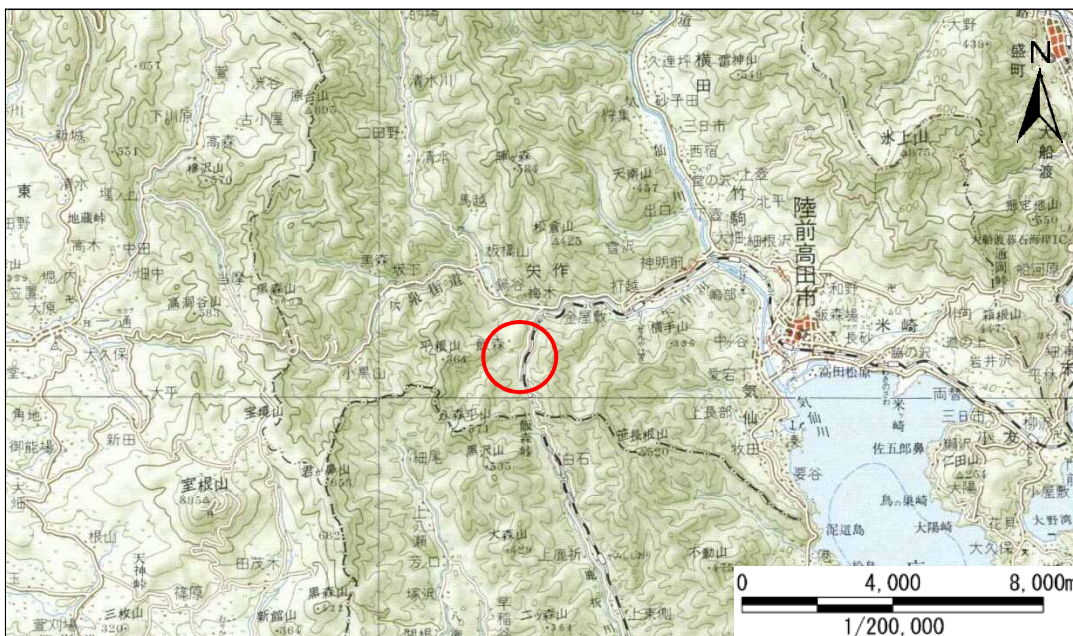


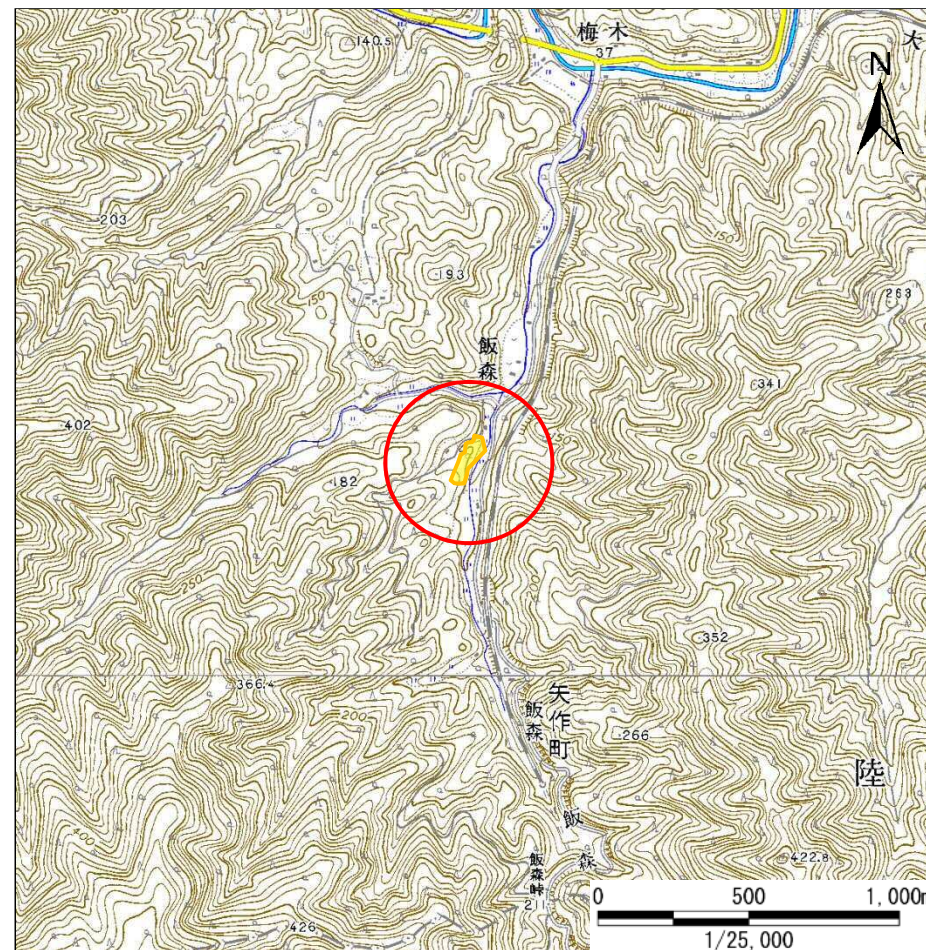
土砂災害防止に関する基礎調査(急傾斜地の崩壊)

表紙 概況、位置図

| | |
|---------|---------------------|
| 自然現象の種類 | 急傾斜地の崩壊 |
| 箇所番号 | 167B1115 |
| 箇所名 | 飯森-3 |
| 所在地 | 岩手県陸前高田市矢作町字飯森 |
| 調査機関 | 沿岸広域振興局土木部大船渡土木センター |



概況図(S=1:200,000)



位置図(S=1:25,000)

急傾斜地の崩壊区域調査

様式3-1 危害のおそれのある土地、著しい危害のおそれのある土地の設定図

調査年度 平成27年度

| | | | | | | |
|---------|------|----------|-----|------|-----|----------------|
| 急傾斜地の位置 | 箇所番号 | 167B1115 | 箇所名 | 飯森-3 | 所在地 | 岩手県陸前高田市矢作町字飯森 |
|---------|------|----------|-----|------|-----|----------------|



| | | | | |
|----|------|--------|---------------------|--|
| 凡例 | ■ 上端 | — 横断測線 | — 危害のおそれのある土地の区域 | — 土石等の移動による力が100kN/m ² を超える範囲 |
| | ▲ 下端 | — 横断測線 | — 著しい危害のおそれのある土地の区域 | — 土石等の堆積高が3mを超える範囲 |

急傾斜地の崩壊区域調書

様式3-2 建築物に作用すると想定される衝撃に関する事項(1/1)

調査年度

平成27年度

| 急傾斜地の位置 | | 箇所番号 167B1115 | | | 箇所名 飯森-3 | | | | 所在地 岩手県陸前高田市矢作町字飯森 | | | | | | | |
|----------------|---------------------------|------------------|----------------|-------------------------------|---------------|------------------|-----------|-------------------------------|---------------------------|-----------|----------------|-------------------------------|---------------|----------------|-----------|-------------------------------|
| 横断 測線 番号 | 急傾斜地の下端に隣接する土地 | | | | | | | | 急傾斜地内 | | | | | | | |
| | 土石等の移動の高さと力の大きさ | | | | 土石等の堆積高さとの大きさ | | | | 土石等の移動の高さと力の大きさ | | | | 土石等の堆積高さとの大きさ | | | |
| | 区分 | 高さ (m) | 下端からの距離 (m) | 力の大きさ (kN/m ²) | 区分 | 下端からの水平 距離(m) | 高さ (m) | 力の大きさ (kN/m ²) | 区分 | 高さ (m) | 上端からの比高 (m) | 力の大きさ (kN/m ²) | 区分 | 上端からの比高 (m) | 高さ (m) | 力の大きさ (kN/m ²) |
| 1 | 100kN/m ² を超える | 1.00 | 0.00 ~ 3.42 | 155.09 | 3mを超える | 0.00 ~ 0.78 | 3.48 | 17.58 | 100kN/m ² を超える | 1.00 | 11.40 ~ 32.66 | 155.09 | 3mを超える | 25.00 ~ 32.66 | 3.48 | 17.58 |
| | それ以外 | 1.00 | 3.42 ~ 11.21 | 100.00 | それ以外 | 0.78 ~ 11.21 | 3.00 | 15.16 | それ以外 | 1.00 | 5.00 ~ 11.40 | 100.00 | それ以外 | 5.00 ~ 25.00 | 3.00 | 15.16 |
| 2 | 100kN/m ² を超える | 1.00 | 0.00 ~ 3.41 | 154.78 | 3mを超える | 0.00 ~ 0.58 | 3.33 | 16.84 | 100kN/m ² を超える | 1.00 | 10.80 ~ 30.66 | 154.78 | 3mを超える | 25.00 ~ 30.66 | 3.33 | 16.84 |
| | それ以外 | 1.00 | 3.41 ~ 11.19 | 100.00 | それ以外 | 0.58 ~ 11.19 | 3.00 | 15.16 | それ以外 | 1.00 | 5.00 ~ 10.80 | 100.00 | それ以外 | 5.00 ~ 25.00 | 3.00 | 15.16 |
| 3 | 100kN/m ² を超える | 1.00 | 0.00 ~ 2.89 | 145.83 | 3mを超える | — ~ — | — | — | 100kN/m ² を超える | 1.00 | 11.00 ~ 24.66 | 145.83 | 3mを超える | — ~ — | — | — |
| | それ以外 | 1.00 | 2.89 ~ 10.68 | 100.00 | それ以外 | 0.00 ~ 10.68 | 2.91 | 14.70 | それ以外 | 1.00 | 5.00 ~ 11.00 | 100.00 | それ以外 | 5.00 ~ 24.66 | 2.91 | 14.70 |
| 4 | 100kN/m ² を超える | 1.00 | 0.00 ~ 2.00 | 130.86 | 3mを超える | 0.00 ~ 0.20 | 3.14 | 15.87 | 100kN/m ² を超える | 1.00 | 12.65 ~ 21.60 | 130.86 | 3mを超える | 20.00 ~ 21.60 | 3.14 | 15.87 |
| | それ以外 | 1.00 | 2.00 ~ 9.78 | 100.00 | それ以外 | 0.20 ~ 9.78 | 3.00 | 15.16 | それ以外 | 1.00 | 5.00 ~ 12.65 | 100.00 | それ以外 | 5.00 ~ 20.00 | 3.00 | 15.16 |
| 5 | 100kN/m ² を超える | 1.00 | 0.00 ~ 2.77 | 143.68 | 3mを超える | 0.00 ~ 0.69 | 3.44 | 17.41 | 100kN/m ² を超える | 1.00 | 11.94 ~ 25.99 | 143.68 | 3mを超える | 20.00 ~ 25.99 | 3.44 | 17.41 |
| | それ以外 | 1.00 | 2.77 ~ 10.55 | 100.00 | それ以外 | 0.69 ~ 10.55 | 3.00 | 15.16 | それ以外 | 1.00 | 5.00 ~ 11.94 | 100.00 | それ以外 | 5.00 ~ 20.00 | 3.00 | 15.16 |
| 6 | 100kN/m ² を超える | 1.00 | 0.00 ~ 2.22 | 134.50 | 3mを超える | 0.00 ~ 0.94 | 3.67 | 18.54 | 100kN/m ² を超える | 1.00 | 14.00 ~ 26.83 | 134.50 | 3mを超える | 20.00 ~ 26.83 | 3.67 | 18.54 |
| | それ以外 | 1.00 | 2.22 ~ 10.00 | 100.00 | それ以外 | 0.94 ~ 10.00 | 3.00 | 15.16 | それ以外 | 1.00 | 5.00 ~ 14.00 | 100.00 | それ以外 | 5.00 ~ 20.00 | 3.00 | 15.16 |
| 7 | 100kN/m ² を超える | 1.00 | 0.00 ~ 2.45 | 138.34 | 3mを超える | 0.00 ~ 0.81 | 3.55 | 17.94 | 100kN/m ² を超える | 1.00 | 12.78 ~ 25.49 | 138.34 | 3mを超える | 20.00 ~ 25.49 | 3.55 | 17.94 |
| | それ以外 | 1.00 | 2.45 ~ 10.23 | 100.00 | それ以外 | 0.81 ~ 10.23 | 3.00 | 15.16 | それ以外 | 1.00 | 5.00 ~ 12.78 | 100.00 | それ以外 | 5.00 ~ 20.00 | 3.00 | 15.16 |
| 8 | 100kN/m ² を超える | 1.00 | 0.00 ~ 2.99 | 147.52 | 3mを超える | 0.00 ~ 0.43 | 3.26 | 16.46 | 100kN/m ² を超える | 1.00 | 10.94 ~ 25.49 | 147.52 | 3mを超える | 25.00 ~ 25.49 | 3.26 | 16.46 |
| | それ以外 | 1.00 | 2.99 ~ 10.78 | 100.00 | それ以外 | 0.43 ~ 10.78 | 3.00 | 15.16 | それ以外 | 1.00 | 5.00 ~ 10.94 | 100.00 | それ以外 | 5.00 ~ 25.00 | 3.00 | 15.16 |
| 9 | 100kN/m ² を超える | 1.00 | 0.00 ~ 2.56 | 140.13 | 3mを超える | — ~ — | — | — | 100kN/m ² を超える | 1.00 | 11.38 ~ 22.67 | 140.13 | 3mを超える | — ~ — | — | — |
| | それ以外 | 1.00 | 2.56 ~ 10.34 | 100.00 | それ以外 | 0.00 ~ 10.34 | 2.98 | 15.05 | それ以外 | 1.00 | 5.00 ~ 11.38 | 100.00 | それ以外 | 5.00 ~ 22.67 | 2.98 | 15.05 |
| | 100kN/m ² を超える | | ~ | | 3mを超える | ~ | | | 100kN/m ² を超える | | ~ | | 3mを超える | ~ | | |
| | それ以外 | | ~ | | それ以外 | ~ | | | それ以外 | | ~ | | それ以外 | ~ | | |
| | 100kN/m ² を超える | | ~ | | 3mを超える | ~ | | | 100kN/m ² を超える | | ~ | | 3mを超える | ~ | | |
| | それ以外 | | ~ | | それ以外 | ~ | | | それ以外 | | ~ | | それ以外 | ~ | | |
| | 100kN/m ² を超える | | ~ | | 3mを超える | ~ | | | 100kN/m ² を超える | | ~ | | 3mを超える | ~ | | |
| | それ以外 | | ~ | | それ以外 | ~ | | | それ以外 | | ~ | | それ以外 | ~ | | |
| | 100kN/m ² を超える | | ~ | | 3mを超える | ~ | | | 100kN/m ² を超える | | ~ | | 3mを超える | ~ | | |
| | それ以外 | | ~ | | それ以外 | ~ | | | それ以外 | | ~ | | それ以外 | ~ | | |