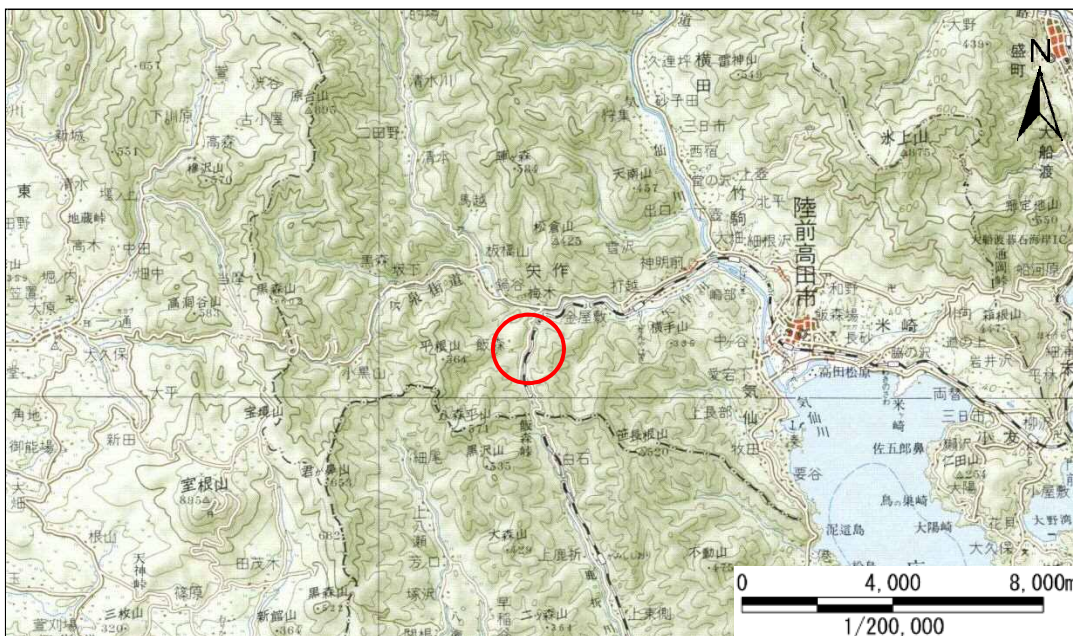


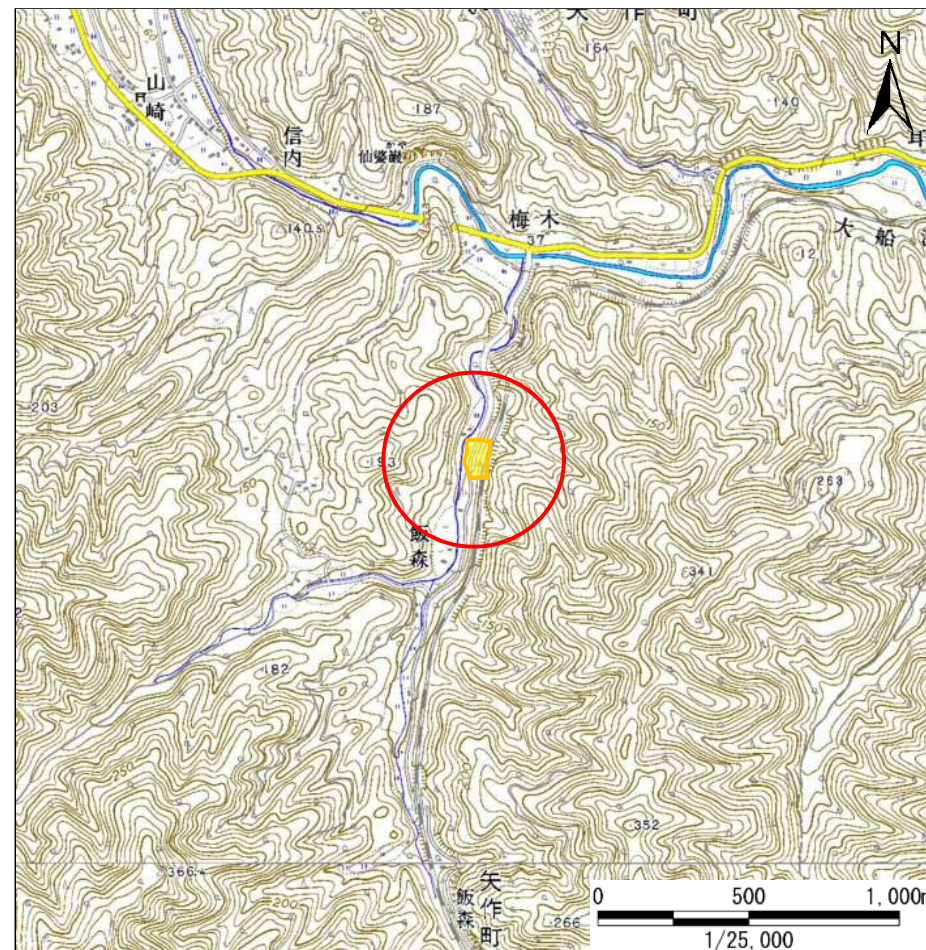
土砂災害防止に関する基礎調査(急傾斜地の崩壊)

表紙 概況、位置図

自然現象の種類	急傾斜地の崩壊
箇所番号	167B1113
箇所名	飯森-1
所在地	岩手県陸前高田市矢作町字飯森
調査機関	沿岸広域振興局土木部大船渡土木センター



概況図(S=1:200,000)



位置図(S=1:25,000)

急傾斜地の崩壊区域調査

様式3-1 危害のおそれのある土地、著しい危害のおそれのある土地の設定図

調査年度

平成27年度

急傾斜地の位置

箇所番号

167B1113

箇所名

飯森-1

所在地

岩手県陸前高田市矢作町字飯森



凡例

■ 上端
▲ 下端

— 横断測線

— 危害のおそれのある土地の区域

— 著しい危害のおそれのある土地の区域

— 土石等の移動による力が 100kN/m^2 を超える範囲

— 土石等の堆積高が 3m を超える範囲

急傾斜地の崩壊区域調査

様式3-1 危害のおそれのある土地、著しい危害のおそれのある土地の設定図

調査年度

平成27年度

急傾斜地の位置

箇所番号

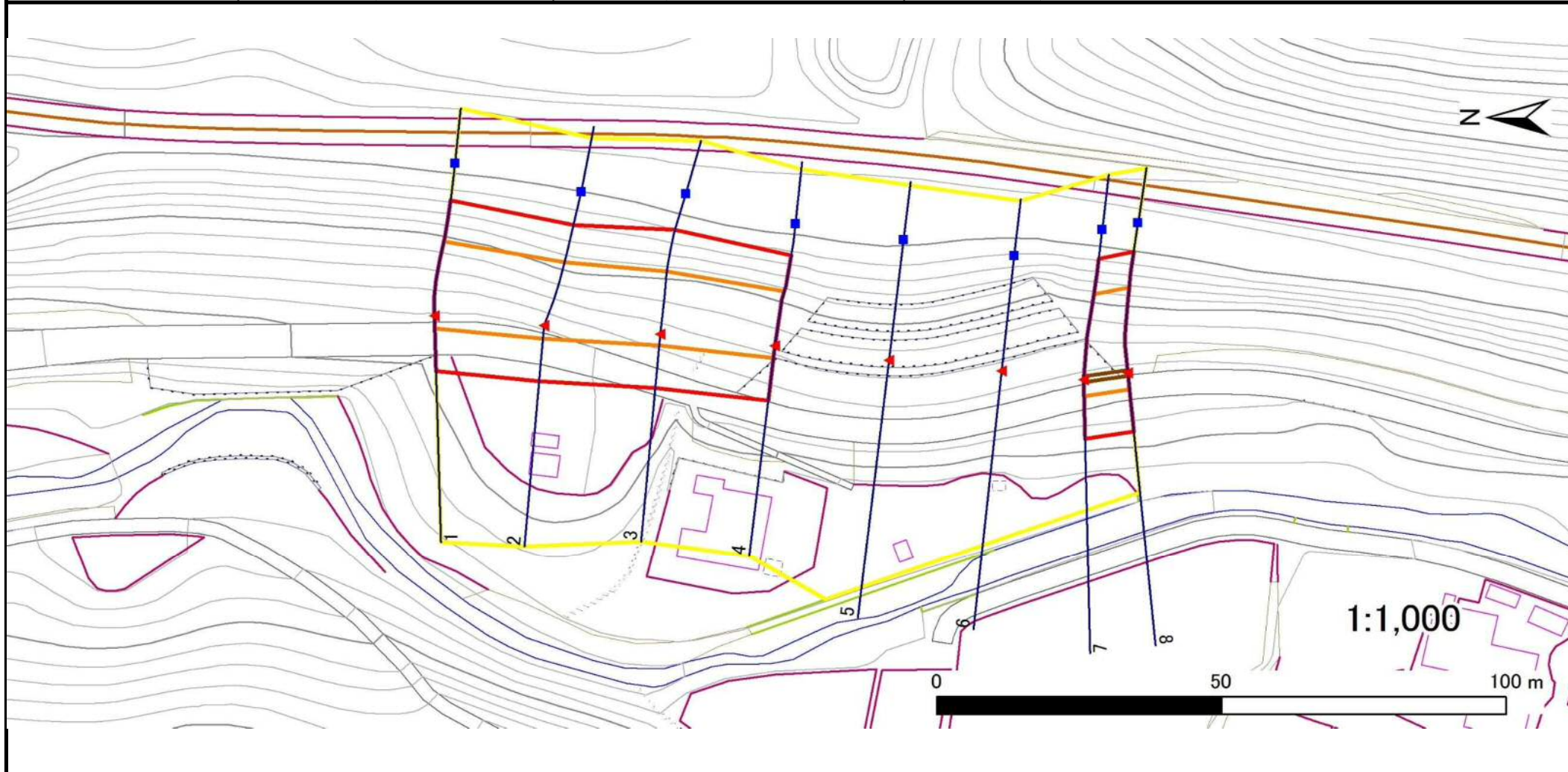
167B1113

箇所名

飯森-1

所在地

岩手県陸前高田市矢作町字飯森



凡例

- 上端
- ▲ 下端

— 横断測線

— 危害のおそれのある土地の区域

— 著しい危害のおそれのある土地の区域

— 土石等の移動による力が 100kN/m^2 を超える範囲

— 土石等の堆積高が 3m を超える範囲

急傾斜地の崩壊区域調査

様式3-1 危害のおそれのある土地、著しい危害のおそれのある土地の設定図

調査年度 平成27年度

急傾斜地の位置	箇所番号	箇所名	所在地
	167B1113	飯森-1	岩手県陸前高田市矢作町字飯森



凡例	■ 上端	— 横断測線	▭ 危害のおそれのある土地の区域	▭ 土石等の移動による力が100kN/m ² を超える範囲
	▲ 下端		▭ 著しい危害のおそれのある土地の区域	▭ 土石等の堆積高が3mを超える範囲

急傾斜地の崩壊区域調書

様式3-2 建築物に作用すると想定される衝撃に関する事項(1/1)

調査年度 平成27年度

急傾斜地の位置		箇所番号 167B1113			箇所名 飯森-1				所在地 岩手県陸前高田市矢作町字飯森							
横断 測線 番号	急傾斜地の下端に隣接する土地								急傾斜地内							
	土石等の移動の高さと力の大きさ				土石等の堆積高さとの大きさ				土石等の移動の高さと力の大きさ				土石等の堆積高さとの大きさ			
	区分	高さ (m)	下端からの距離 (m)	力の大きさ (kN/m ²)	区分	下端からの水平 距離(m)	高さ (m)	力の大きさ (kN/m ²)	区分	高さ (m)	上端からの比高 (m)	力の大きさ (kN/m ²)	区分	上端からの比高 (m)	高さ (m)	力の大きさ (kN/m ²)
1	100kN/m ² を超える	1.00	0.00 ~ 2.31	136.04	3mを超える	— ~ —	—	—	100kN/m ² を超える	1.00	10.58 ~ 20.68	136.04	3mを超える	— ~ —	—	—
	それ以外	1.00	2.31 ~ 10.10	100.00	それ以外	0.00 ~ 10.10	2.65	13.39	それ以外	1.00	5.00 ~ 10.58	100.00	それ以外	5.00 ~ 20.68	2.65	13.39
2	100kN/m ² を超える	1.00	0.00 ~ 2.38	137.16	3mを超える	— ~ —	—	—	100kN/m ² を超える	1.00	10.55 ~ 20.25	137.16	3mを超える	— ~ —	—	—
	それ以外	1.00	2.38 ~ 10.16	100.00	それ以外	0.00 ~ 10.16	2.75	13.88	それ以外	1.00	5.00 ~ 10.55	100.00	それ以外	5.00 ~ 20.25	2.75	13.88
3	100kN/m ² を超える	1.00	0.00 ~ 2.05	131.73	3mを超える	— ~ —	—	—	100kN/m ² を超える	1.00	10.60 ~ 18.98	131.73	3mを超える	— ~ —	—	—
	それ以外	1.00	2.05 ~ 9.84	100.00	それ以外	0.00 ~ 9.84	2.13	10.76	それ以外	1.00	5.00 ~ 10.60	100.00	それ以外	5.00 ~ 18.98	2.13	10.76
4	100kN/m ² を超える	1.00	0.00 ~ 2.25	134.95	3mを超える	— ~ —	—	—	100kN/m ² を超える	1.00	10.71 ~ 19.36	134.95	3mを超える	— ~ —	—	—
	それ以外	1.00	2.25 ~ 10.03	100.00	それ以外	0.00 ~ 10.03	2.28	11.55	それ以外	1.00	5.00 ~ 10.71	100.00	それ以外	5.00 ~ 19.36	2.28	11.55
5	100kN/m ² を超える	—	— ~ —	—	3mを超える	— ~ —	—	—	100kN/m ² を超える	—	— ~ —	—	3mを超える	— ~ —	—	—
	それ以外	—	— ~ —	—	それ以外	— ~ —	—	—	それ以外	—	— ~ —	—	それ以外	— ~ —	—	—
6	100kN/m ² を超える	—	— ~ —	—	3mを超える	— ~ —	—	—	100kN/m ² を超える	—	— ~ —	—	3mを超える	— ~ —	—	—
	それ以外	—	— ~ —	—	それ以外	— ~ —	—	—	それ以外	—	— ~ —	—	それ以外	— ~ —	—	—
7	100kN/m ² を超える	1.00	0.00 ~ 2.97	147.19	3mを超える	0.00 ~ 0.48	3.29	16.61	100kN/m ² を超える	1.00	11.05 ~ 25.54	147.19	3mを超える	25.00 ~ 25.54	3.29	16.61
	それ以外	1.00	2.97 ~ 10.76	100.00	それ以外	0.48 ~ 10.76	3.00	15.16	それ以外	1.00	5.00 ~ 11.05	100.00	それ以外	5.00 ~ 25.00	3.00	15.16
8	100kN/m ² を超える	1.00	0.00 ~ 2.97	147.17	3mを超える	0.00 ~ 0.48	3.29	16.61	100kN/m ² を超える	1.00	11.06 ~ 25.54	147.17	3mを超える	25.00 ~ 25.54	3.29	16.61
	それ以外	1.00	2.97 ~ 10.76	100.00	それ以外	0.48 ~ 10.76	3.00	15.16	それ以外	1.00	5.00 ~ 11.06	100.00	それ以外	5.00 ~ 25.00	3.00	15.16
9	100kN/m ² を超える	—	— ~ —	—	3mを超える	— ~ —	—	—	100kN/m ² を超える	—	— ~ —	—	3mを超える	— ~ —	—	—
	それ以外	1.00	0.00 ~ 4.08	51.06	それ以外	0.00 ~ 4.08	2.06	10.43	それ以外	1.00	5.00 ~ 5.05	51.06	それ以外	5.00 ~ 5.05	2.06	10.43
10	100kN/m ² を超える	—	— ~ —	—	3mを超える	— ~ —	—	—	100kN/m ² を超える	—	— ~ —	—	3mを超える	— ~ —	—	—
	それ以外	1.00	0.00 ~ 4.98	62.02	それ以外	0.00 ~ 4.98	1.83	9.27	それ以外	1.00	5.00 ~ 5.40	62.02	それ以外	5.00 ~ 5.40	1.83	9.27
11	100kN/m ² を超える	—	— ~ —	—	3mを超える	— ~ —	—	—	100kN/m ² を超える	—	— ~ —	—	3mを超える	— ~ —	—	—
	それ以外	1.00	0.00 ~ 4.93	61.48	それ以外	0.00 ~ 4.93	1.83	9.27	それ以外	1.00	5.00 ~ 5.34	61.48	それ以外	5.00 ~ 5.34	1.83	9.27
	100kN/m ² を超える		~		3mを超える	~			100kN/m ² を超える		~		3mを超える	~		
	それ以外		~		それ以外	~			それ以外		~		それ以外	~		
	100kN/m ² を超える		~		3mを超える	~			100kN/m ² を超える		~		3mを超える	~		
	それ以外		~		それ以外	~			それ以外		~		それ以外	~		
	100kN/m ² を超える		~		3mを超える	~			100kN/m ² を超える		~		3mを超える	~		
	それ以外		~		それ以外	~			それ以外		~		それ以外	~		