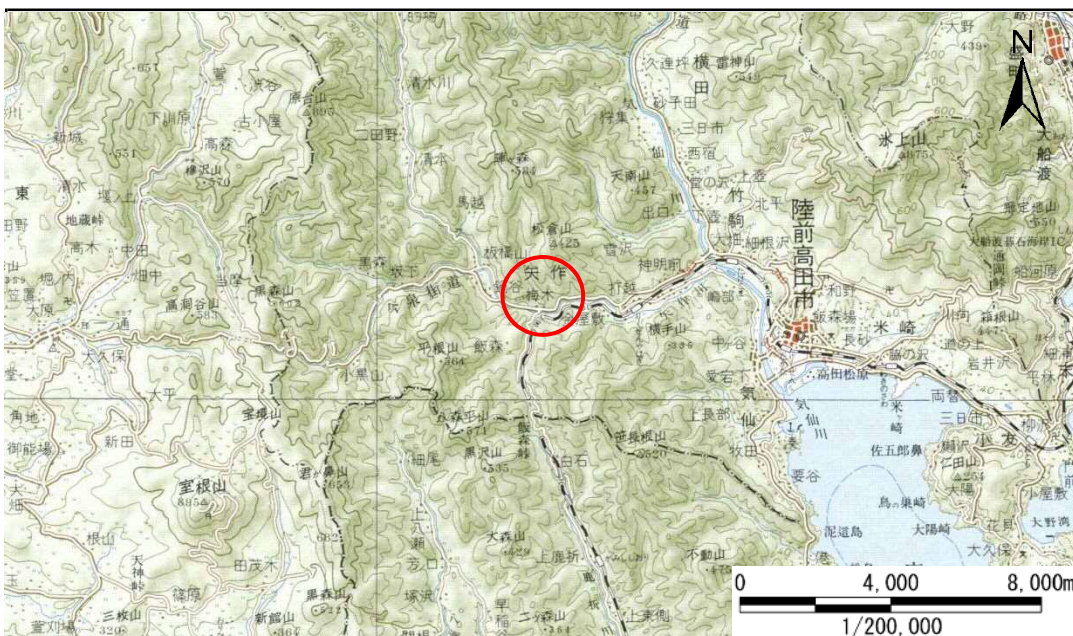


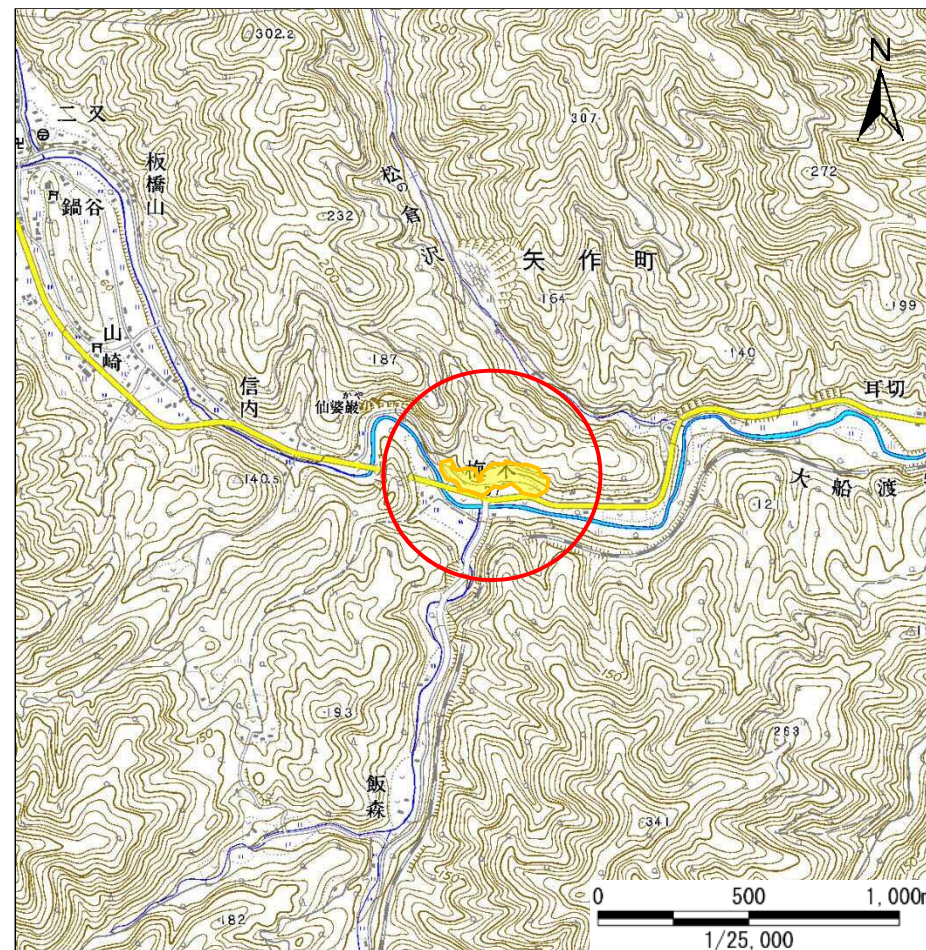
土砂災害防止に関する基礎調査(急傾斜地の崩壊)

表紙 概況、位置図

自然現象の種類	急傾斜地の崩壊
箇所番号	167B1111
箇所名	梅木
所在地	岩手県陸前高田市矢作町字梅木
調査機関	沿岸広域振興局土木部大船渡土木センター



概況図(S=1:200,000)



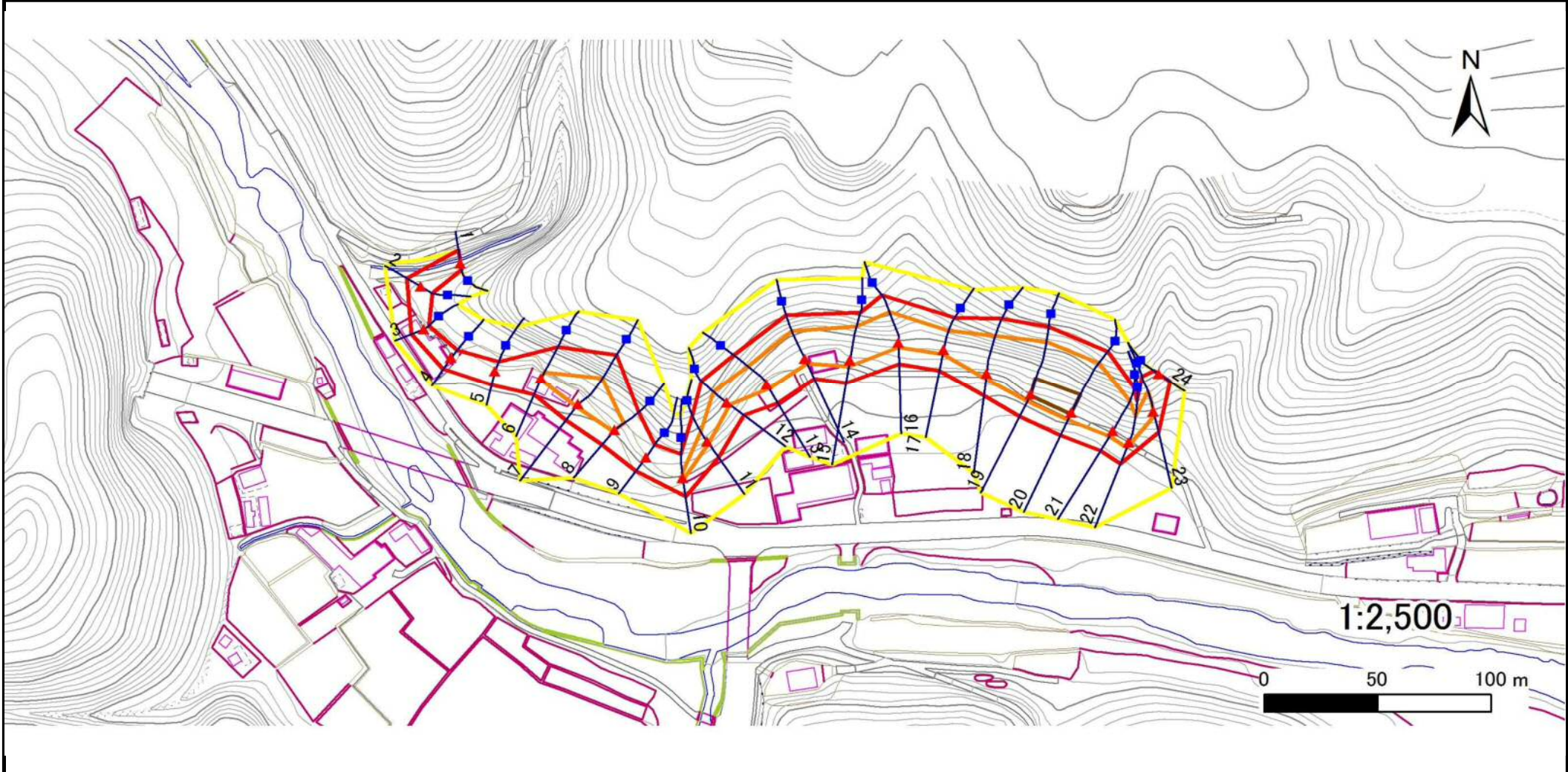
位置図(S=1:25,000)

急傾斜地の崩壊区域調査

様式3-1 危害のおそれのある土地、著しい危害のおそれのある土地の設定図

調査年度 平成27年度

急傾斜地の位置	箇所番号	167B1111	箇所名	梅木	所在地	岩手県陸前高田市矢作町字梅木
---------	------	----------	-----	----	-----	----------------



凡例	■ 上端	— 横断測線	■ 危害のおそれのある土地の区域	■ 土石等の移動による力が100kN/m ² を超える範囲
	▲ 下端	■ 著しい危害のおそれのある土地の区域	■ 土石等の堆積高が3mを超える範囲	

急傾斜地の崩壊区域調査

様式3-2 建築物に作用すると想定される衝撃に関する事項(1/2)

調査年度 平成27年度

急傾斜地の位置		箇所番号 167B1111			箇所名 梅木		所在地 岩手県陸前高田市矢作町字梅木									
横断 測線 番号	急傾斜地の下端に隣接する土地								急傾斜地内							
	土石等の移動の高さと力の大きさ				土石等の堆積高さとの大きさ				土石等の移動の高さと力の大きさ				土石等の堆積高さとの大きさ			
	区分	高さ (m)	下端からの距離 (m)	力の大きさ (kN/m ²)	区分	下端からの水平 距離(m)	高さ (m)	力の大きさ (kN/m ²)	区分	高さ (m)	上端からの比高 (m)	力の大きさ (kN/m ²)	区分	上端からの比高 (m)	高さ (m)	力の大きさ (kN/m ²)
1	100kN/m ² を超える	—	— ~ —	—	3mを超える	— ~ —	—	—	100kN/m ² を超える	—	— ~ —	—	3mを超える	— ~ —	—	—
	それ以外	1.00	0.00 ~ 6.25	78.51	それ以外	0.00 ~ 6.25	1.83	9.27	それ以外	1.00	5.00 ~ 7.39	78.51	それ以外	5.00 ~ 7.39	1.83	9.27
2	100kN/m ² を超える	—	— ~ —	—	3mを超える	— ~ —	—	—	100kN/m ² を超える	—	— ~ —	—	3mを超える	— ~ —	—	—
	それ以外	1.00	0.00 ~ 7.25	92.31	それ以外	0.00 ~ 0.00	1.72	8.71	それ以外	1.00	5.00 ~ 9.29	92.31	それ以外	5.00 ~ 9.29	1.72	8.71
3	100kN/m ² を超える	—	— ~ —	—	3mを超える	— ~ —	—	—	100kN/m ² を超える	—	— ~ —	—	3mを超える	— ~ —	—	—
	それ以外	1.00	0.00 ~ 6.10	76.44	それ以外	0.00 ~ 6.10	1.79	9.03	それ以外	1.00	5.00 ~ 7.02	76.44	それ以外	5.00 ~ 7.02	1.79	9.03
4	100kN/m ² を超える	—	— ~ —	—	3mを超える	— ~ —	—	—	100kN/m ² を超える	—	— ~ —	—	3mを超える	— ~ —	—	—
	それ以外	1.00	0.00 ~ 6.23	78.29	それ以外	0.00 ~ 0.00	1.60	8.09	それ以外	1.00	5.00 ~ 7.73	78.29	それ以外	5.00 ~ 7.73	1.60	8.09
5	100kN/m ² を超える	—	— ~ —	—	3mを超える	— ~ —	—	—	100kN/m ² を超える	—	— ~ —	—	3mを超える	— ~ —	—	—
	それ以外	1.00	0.00 ~ 6.41	80.61	それ以外	0.00 ~ 0.00	1.61	8.15	それ以外	1.00	5.00 ~ 7.99	80.61	それ以外	5.00 ~ 7.99	1.61	8.15
6	100kN/m ² を超える	1.00	0.00 ~ 0.41	106.02	3mを超える	— ~ —	—	—	100kN/m ² を超える	1.00	12.64 ~ 14.47	106.02	3mを超える	— ~ —	—	—
	それ以外	1.00	0.41 ~ 8.19	100.00	それ以外	0.00 ~ 8.19	1.93	9.77	それ以外	1.00	5.00 ~ 12.64	100.00	それ以外	5.00 ~ 14.47	1.93	9.77
7	100kN/m ² を超える	1.00	0.00 ~ 1.45	122.01	3mを超える	— ~ —	—	—	100kN/m ² を超える	1.00	12.41 ~ 21.73	122.01	3mを超える	— ~ —	—	—
	それ以外	1.00	1.45 ~ 9.23	100.00	それ以外	0.00 ~ 9.23	2.41	12.16	それ以外	1.00	5.00 ~ 12.41	100.00	それ以外	5.00 ~ 21.73	2.41	12.16
8	100kN/m ² を超える	1.00	0.00 ~ 1.04	115.62	3mを超える	— ~ —	—	—	100kN/m ² を超える	1.00	10.75 ~ 14.25	115.62	3mを超える	— ~ —	—	—
	それ以外	1.00	1.04 ~ 8.82	100.00	それ以外	0.00 ~ 8.82	2.09	10.56	それ以外	1.00	5.00 ~ 10.75	100.00	それ以外	5.00 ~ 14.25	2.09	10.56
9	100kN/m ² を超える	—	— ~ —	—	3mを超える	— ~ —	—	—	100kN/m ² を超える	—	— ~ —	—	3mを超える	— ~ —	—	—
	それ以外	1.00	0.00 ~ 7.66	98.21	それ以外	0.00 ~ 7.66	2.14	10.81	それ以外	1.00	5.00 ~ 10.26	98.21	それ以外	5.00 ~ 10.26	2.14	10.81
10	100kN/m ² を超える	1.00	0.00 ~ 0.55	108.20	3mを超える	— ~ —	—	—	100kN/m ² を超える	1.00	10.89 ~ 12.64	108.20	3mを超える	— ~ —	—	—
	それ以外	1.00	0.55 ~ 8.34	100.00	それ以外	0.00 ~ 8.34	2.06	10.44	それ以外	1.00	5.00 ~ 10.89	100.00	それ以外	5.00 ~ 12.64	2.06	10.44
11	100kN/m ² を超える	1.00	0.00 ~ 1.10	116.60	3mを超える	— ~ —	—	—	100kN/m ² を超える	1.00	10.74 ~ 14.50	116.60	3mを超える	— ~ —	—	—
	それ以外	1.00	1.10 ~ 8.89	100.00	それ以外	0.00 ~ 8.89	2.09	10.57	それ以外	1.00	5.00 ~ 10.74	100.00	それ以外	5.00 ~ 14.50	2.09	10.57
12	100kN/m ² を超える	1.00	0.00 ~ 1.68	125.77	3mを超える	— ~ —	—	—	100kN/m ² を超える	1.00	10.53 ~ 16.43	125.77	3mを超える	— ~ —	—	—
	それ以外	1.00	1.68 ~ 9.47	100.00	それ以外	0.00 ~ 9.47	2.37	11.96	それ以外	1.00	5.00 ~ 10.53	100.00	それ以外	5.00 ~ 16.43	2.37	11.96
13	100kN/m ² を超える	1.00	0.00 ~ 1.98	130.63	3mを超える	— ~ —	—	—	100kN/m ² を超える	1.00	10.72 ~ 19.17	130.63	3mを超える	— ~ —	—	—
	それ以外	1.00	1.98 ~ 9.77	100.00	それ以外	0.00 ~ 9.77	2.28	11.51	それ以外	1.00	5.00 ~ 10.72	100.00	それ以外	5.00 ~ 19.17	2.28	11.51
14	100kN/m ² を超える	1.00	0.00 ~ 2.36	136.86	3mを超える	— ~ —	—	—	100kN/m ² を超える	1.00	10.57 ~ 21.03	136.86	3mを超える	— ~ —	—	—
	それ以外	1.00	2.36 ~ 10.15	100.00	それ以外	0.00 ~ 10.15	2.65	13.40	それ以外	1.00	5.00 ~ 10.57	100.00	それ以外	5.00 ~ 21.03	2.65	13.40
15	100kN/m ² を超える	1.00	0.00 ~ 2.90	146.04	3mを超える	— ~ —	—	—	100kN/m ² を超える	1.00	10.71 ~ 24.35	146.04	3mを超える	— ~ —	—	—
	それ以外	1.00	2.90 ~ 10.69	100.00	それ以外	0.00 ~ 10.69	2.83	14.30	それ以外	1.00	5.00 ~ 10.71	100.00	それ以外	5.00 ~ 24.35	2.83	14.30

急傾斜地の崩壊区域調査

様式3-2 建築物に作用すると想定される衝撃に関する事項(2/2)

調査年度

平成27年度

急傾斜地の位置		箇所番号 167B1111			箇所名 梅木				所在地 岩手県陸前高田市矢作町字梅木							
横断 測線 番号	急傾斜地の下端に隣接する土地								急傾斜地内							
	土石等の移動の高さと力の大きさ				土石等の堆積高さとの大きさ				土石等の移動の高さと力の大きさ				土石等の堆積高さとの大きさ			
	区分	高さ (m)	下端からの距離 (m)	力の大きさ (kN/m ²)	区分	下端からの水平 距離(m)	高さ (m)	力の大きさ (kN/m ²)	区分	高さ (m)	上端からの比高 (m)	力の大きさ (kN/m ²)	区分	上端からの比高 (m)	高さ (m)	力の大きさ (kN/m ²)
16	100kN/m ² を超える	1.00	0.00 ~ 2.20	134.17	3mを超える	— ~ —	—	—	100kN/m ² を超える	1.00	10.76 ~ 21.05	134.17	3mを超える	— ~ —	—	—
	それ以外	1.00	2.20 ~ 9.98	100.00	それ以外	0.00 ~ 9.98	2.59	13.07	それ以外	1.00	5.00 ~ 10.76	100.00	それ以外	5.00 ~ 21.05	2.59	13.07
17	100kN/m ² を超える	1.00	0.00 ~ 2.20	134.16	3mを超える	0.00 ~ 0.02	3.01	15.21	100kN/m ² を超える	1.00	11.58 ~ 20.62	134.16	3mを超える	20.00 ~ 20.62	3.01	15.21
	それ以外	1.00	2.20 ~ 9.98	100.00	それ以外	0.02 ~ 9.98	3.00	15.16	それ以外	1.00	5.00 ~ 11.58	100.00	それ以外	5.00 ~ 20.00	3.00	15.16
18	100kN/m ² を超える	1.00	0.00 ~ 2.40	137.44	3mを超える	— ~ —	—	—	100kN/m ² を超える	1.00	10.78 ~ 23.09	137.44	3mを超える	— ~ —	—	—
	それ以外	1.00	2.40 ~ 10.18	100.00	それ以外	0.00 ~ 10.18	2.58	13.04	それ以外	1.00	5.00 ~ 10.78	100.00	それ以外	5.00 ~ 23.09	2.58	13.04
19	100kN/m ² を超える	1.00	0.00 ~ 3.39	154.52	3mを超える	0.00 ~ 0.41	3.22	16.29	100kN/m ² を超える	1.00	10.57 ~ 31.30	154.52	3mを超える	25.00 ~ 31.30	3.22	16.29
	それ以外	1.00	3.39 ~ 11.18	100.00	それ以外	0.41 ~ 11.18	3.00	15.16	それ以外	1.00	5.00 ~ 10.57	100.00	それ以外	5.00 ~ 25.00	3.00	15.16
20	100kN/m ² を超える	1.00	0.00 ~ 3.53	157.01	3mを超える	0.00 ~ 0.53	3.30	16.67	100kN/m ² を超える	1.00	10.71 ~ 33.08	157.01	3mを超える	25.00 ~ 33.08	3.30	16.67
	それ以外	1.00	3.53 ~ 11.32	100.00	それ以外	0.53 ~ 11.32	3.00	15.16	それ以外	1.00	5.00 ~ 10.71	100.00	それ以外	5.00 ~ 25.00	3.00	15.16
21	100kN/m ² を超える	1.00	0.00 ~ 2.82	144.53	3mを超える	— ~ —	—	—	100kN/m ² を超える	1.00	10.63 ~ 23.54	144.53	3mを超える	— ~ —	—	—
	それ以外	1.00	2.82 ~ 10.60	100.00	それ以外	0.00 ~ 10.60	2.80	14.14	それ以外	1.00	5.00 ~ 10.63	100.00	それ以外	5.00 ~ 23.54	2.80	14.14
22	100kN/m ² を超える	1.00	0.00 ~ 2.45	138.34	3mを超える	— ~ —	—	—	100kN/m ² を超える	1.00	10.55 ~ 20.73	138.34	3mを超える	— ~ —	—	—
	それ以外	1.00	2.45 ~ 10.24	100.00	それ以外	0.00 ~ 10.24	2.75	13.91	それ以外	1.00	5.00 ~ 10.55	100.00	それ以外	5.00 ~ 20.73	2.75	13.91
23	100kN/m ² を超える	1.00	0.00 ~ 1.94	129.91	3mを超える	— ~ —	—	—	100kN/m ² を超える	1.00	10.54 ~ 17.87	129.91	3mを超える	— ~ —	—	—
	それ以外	1.00	1.94 ~ 9.72	100.00	それ以外	0.00 ~ 9.72	2.35	11.88	それ以外	1.00	5.00 ~ 10.54	100.00	それ以外	5.00 ~ 17.87	2.35	11.88
24	100kN/m ² を超える	—	— ~ —	—	3mを超える	— ~ —	—	—	100kN/m ² を超える	—	— ~ —	—	3mを超える	— ~ —	—	—
	それ以外	1.00	0.00 ~ 5.85	73.23	それ以外	0.00 ~ 0.00	1.65	8.32	それ以外	1.00	5.00 ~ 6.75	73.23	それ以外	5.00 ~ 6.75	1.65	8.32
	100kN/m ² を超える		~		3mを超える	~			100kN/m ² を超える		~		3mを超える	~		
	それ以外		~		それ以外	~			それ以外		~		それ以外	~		
	100kN/m ² を超える		~		3mを超える	~			100kN/m ² を超える		~		3mを超える	~		
	それ以外		~		それ以外	~			それ以外		~		それ以外	~		
	100kN/m ² を超える		~		3mを超える	~			100kN/m ² を超える		~		3mを超える	~		
	それ以外		~		それ以外	~			それ以外		~		それ以外	~		
	100kN/m ² を超える		~		3mを超える	~			100kN/m ² を超える		~		3mを超える	~		
	それ以外		~		それ以外	~			それ以外		~		それ以外	~		