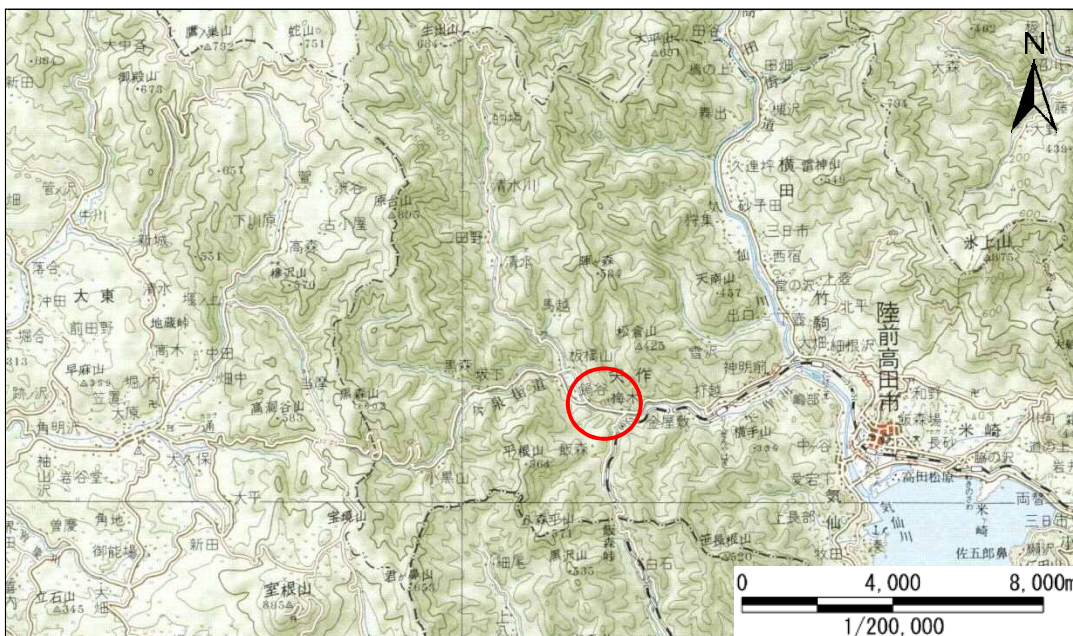


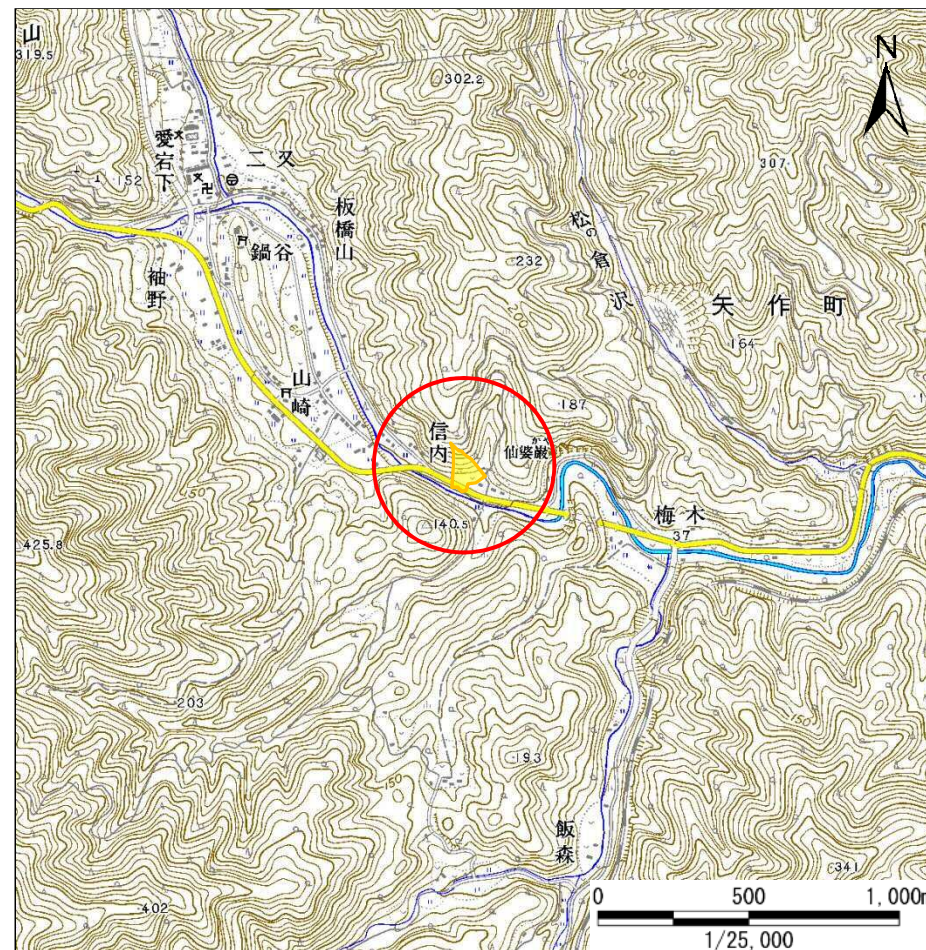
土砂災害防止に関する基礎調査(急傾斜地の崩壊)

表紙 概況、位置図

自然現象の種類	急傾斜地の崩壊
箇所番号	167B1108
箇所名	信内-3
所在地	岩手県陸前高田市矢作町字信内
調査機関	沿岸広域振興局土木部大船渡土木センター



概況図(S=1:200,000)



位置図(S=1:25,000)

急傾斜地の崩壊区域調査

様式3-1 危害のおそれのある土地、著しい危害のおそれのある土地の設定図

調査年度

平成27年度

急傾斜地の位置

箇所番号

167B1108

箇所名

信内-3

所在地

岩手県陸前高田市矢作町字信内



凡例

■ 上端
▲ 下端

— 横断測線

— 危害のおそれのある土地の区域

— 著しい危害のおそれのある土地の区域

— 土石等の移動による力が 100kN/m^2 を超える範囲

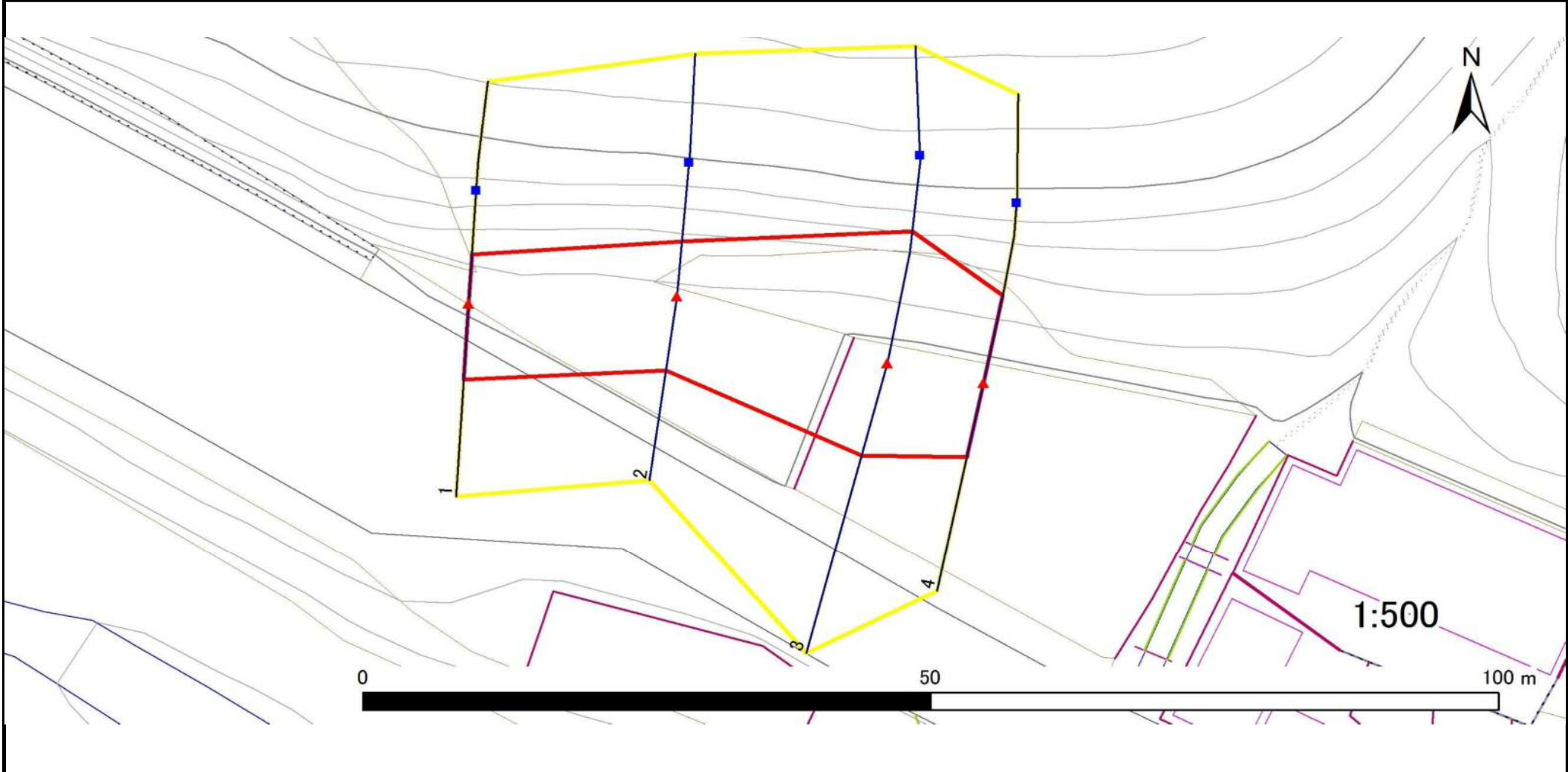
— 土石等の堆積高が 3m を超える範囲

急傾斜地の崩壊区域調査

様式3-1 危害のおそれのある土地、著しい危害のおそれのある土地の設定図

調査年度 平成27年度

急傾斜地の位置	箇所番号	箇所名	所在地
	167B1108	信内-3	岩手県陸前高田市矢作町字信内



凡例	■ 上端	— 横断測線	▭ 危害のおそれのある土地の区域	▭ 土石等の移動による力が100kN/m ² を超える範囲
	▲ 下端		▭ 著しい危害のおそれのある土地の区域	▭ 土石等の堆積高が3mを超える範囲

急傾斜地の崩壊区域調査

様式3-1 危害のおそれのある土地、著しい危害のおそれのある土地の設定図

調査年度

平成27年度

急傾斜地の位置

箇所番号

167B1108

箇所名

信内-3

所在地

岩手県陸前高田市矢作町字信内



凡例

■ 上端
▲ 下端

— 横断測線

— 危害のおそれのある土地の区域

— 著しい危害のおそれのある土地の区域

— 土石等の移動による力が 100kN/m^2 を超える範囲

— 土石等の堆積高が 3m を超える範囲

急傾斜地の崩壊区域調査

様式3-2 建築物に作用すると想定される衝撃に関する事項(1/1)

調査年度	平成27年度
------	--------

急傾斜地の位置		箇所番号			箇所名				所在地		岩手県陸前高田市矢作町字信内					
横断 測線 番号	急傾斜地の下端に隣接する土地								急傾斜地内							
	土石等の移動の高さと力の大きさ				土石等の堆積高さとの大きさ				土石等の移動の高さと力の大きさ				土石等の堆積高さとの大きさ			
	区分	高さ (m)	下端からの距離 (m)	力の大きさ (kN/m ²)	区分	下端からの水平 距離(m)	高さ (m)	力の大きさ (kN/m ²)	区分	高さ (m)	上端からの比高 (m)	力の大きさ (kN/m ²)	区分	上端からの比高 (m)	高さ (m)	力の大きさ (kN/m ²)
1	100kN/m ² を超える	—	— ~ —	—	3mを超える	— ~ —	—	—	100kN/m ² を超える	—	— ~ —	—	3mを超える	— ~ —	—	—
	それ以外	1.00	0.00 ~ 6.99	88.67	それ以外	0.00 ~ 6.99	1.84	9.32	それ以外	1.00	5.00 ~ 8.85	88.67	それ以外	5.00 ~ 8.85	1.84	9.32
2	100kN/m ² を超える	—	— ~ —	—	3mを超える	— ~ —	—	—	100kN/m ² を超える	—	— ~ —	—	3mを超える	— ~ —	—	—
	それ以外	1.00	0.00 ~ 6.85	86.74	それ以外	0.00 ~ 0.00	1.69	8.54	それ以外	1.00	5.00 ~ 8.51	86.74	それ以外	5.00 ~ 8.51	1.69	8.54
3	100kN/m ² を超える	1.00	0.00 ~ 0.97	114.61	3mを超える	— ~ —	—	—	100kN/m ² を超える	1.00	10.65 ~ 13.78	114.61	3mを超える	— ~ —	—	—
	それ以外	1.00	0.97 ~ 8.76	100.00	それ以外	0.00 ~ 8.76	2.11	10.68	それ以外	1.00	5.00 ~ 10.65	100.00	それ以外	5.00 ~ 13.78	2.11	10.68
4	100kN/m ² を超える	—	— ~ —	—	3mを超える	— ~ —	—	—	100kN/m ² を超える	—	— ~ —	—	3mを超える	— ~ —	—	—
	それ以外	1.00	0.00 ~ 6.96	88.19	それ以外	0.00 ~ 0.00	1.57	7.95	それ以外	1.00	5.00 ~ 9.77	88.19	それ以外	5.00 ~ 9.77	1.57	7.95
5	100kN/m ² を超える	1.00	0.00 ~ 3.37	154.09	3mを超える	0.00 ~ 2.00	3.87	19.56	100kN/m ² を超える	1.00	10.73 ~ 60.33	154.09	3mを超える	30.00 ~ 60.33	3.87	19.56
	それ以外	1.00	3.37 ~ 11.15	100.00	それ以外	2.00 ~ 11.15	3.00	15.16	それ以外	1.00	5.00 ~ 10.73	100.00	それ以外	5.00 ~ 30.00	3.00	15.16
6	100kN/m ² を超える	1.00	0.00 ~ 3.52	156.80	3mを超える	0.00 ~ 0.34	3.18	16.06	100kN/m ² を超える	1.00	10.53 ~ 35.87	156.80	3mを超える	25.00 ~ 35.87	3.18	16.06
	それ以外	1.00	3.52 ~ 11.31	100.00	それ以外	0.34 ~ 11.31	3.00	15.16	それ以外	1.00	5.00 ~ 10.53	100.00	それ以外	5.00 ~ 25.00	3.00	15.16
7	100kN/m ² を超える	1.00	0.00 ~ 3.52	156.77	3mを超える	0.00 ~ 0.25	3.13	15.83	100kN/m ² を超える	1.00	10.54 ~ 39.24	156.77	3mを超える	25.00 ~ 39.24	3.13	15.83
	それ以外	1.00	3.52 ~ 11.30	100.00	それ以外	0.25 ~ 11.30	3.00	15.16	それ以外	1.00	5.00 ~ 10.54	100.00	それ以外	5.00 ~ 25.00	3.00	15.16
8	100kN/m ² を超える	1.00	0.00 ~ 3.17	150.66	3mを超える	0.00 ~ 0.04	3.02	15.26	100kN/m ² を超える	1.00	10.74 ~ 38.80	150.66	3mを超える	30.00 ~ 38.80	3.02	15.26
	それ以外	1.00	3.17 ~ 10.96	100.00	それ以外	0.04 ~ 10.96	3.00	15.16	それ以外	1.00	5.00 ~ 10.74	100.00	それ以外	5.00 ~ 30.00	3.00	15.16
9	100kN/m ² を超える	1.00	0.00 ~ 3.13	149.89	3mを超える	0.00 ~ 0.02	3.01	15.21	100kN/m ² を超える	1.00	10.78 ~ 38.58	149.89	3mを超える	30.00 ~ 38.58	3.01	15.21
	それ以外	1.00	3.13 ~ 10.91	100.00	それ以外	0.02 ~ 10.91	3.00	15.16	それ以外	1.00	5.00 ~ 10.78	100.00	それ以外	5.00 ~ 30.00	3.00	15.16
	100kN/m ² を超える		~		3mを超える	~			100kN/m ² を超える		~		3mを超える	~		
	それ以外		~		それ以外	~			それ以外		~		それ以外	~		
	100kN/m ² を超える		~		3mを超える	~			100kN/m ² を超える		~		3mを超える	~		
	それ以外		~		それ以外	~			それ以外		~		それ以外	~		
	100kN/m ² を超える		~		3mを超える	~			100kN/m ² を超える		~		3mを超える	~		
	それ以外		~		それ以外	~			それ以外		~		それ以外	~		
	100kN/m ² を超える		~		3mを超える	~			100kN/m ² を超える		~		3mを超える	~		
	それ以外		~		それ以外	~			それ以外		~		それ以外	~		