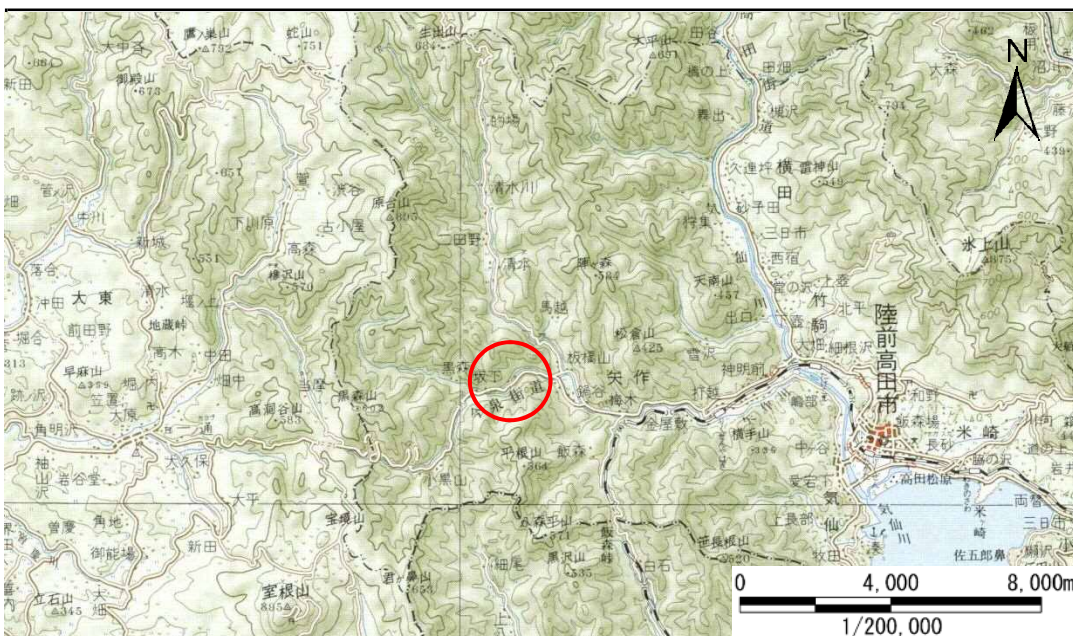


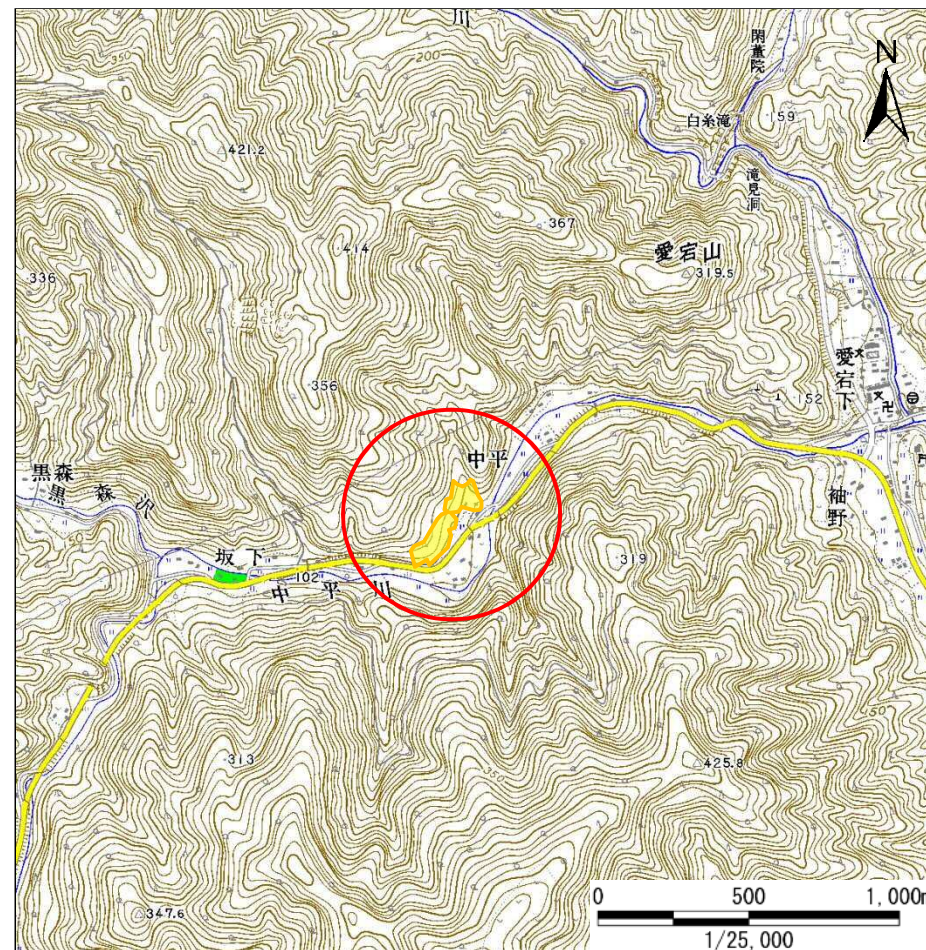
# 土砂災害防止に関する基礎調査(急傾斜地の崩壊)

表紙 概況、位置図

自然現象の種類	急傾斜地の崩壊
箇所番号	167B1093
箇所名	中平-2
所在地	岩手県陸前高田市矢作町字中平
調査機関	沿岸広域振興局土木部大船渡土木センター



概況図(S=1:200,000)



位置図(S=1:25,000)

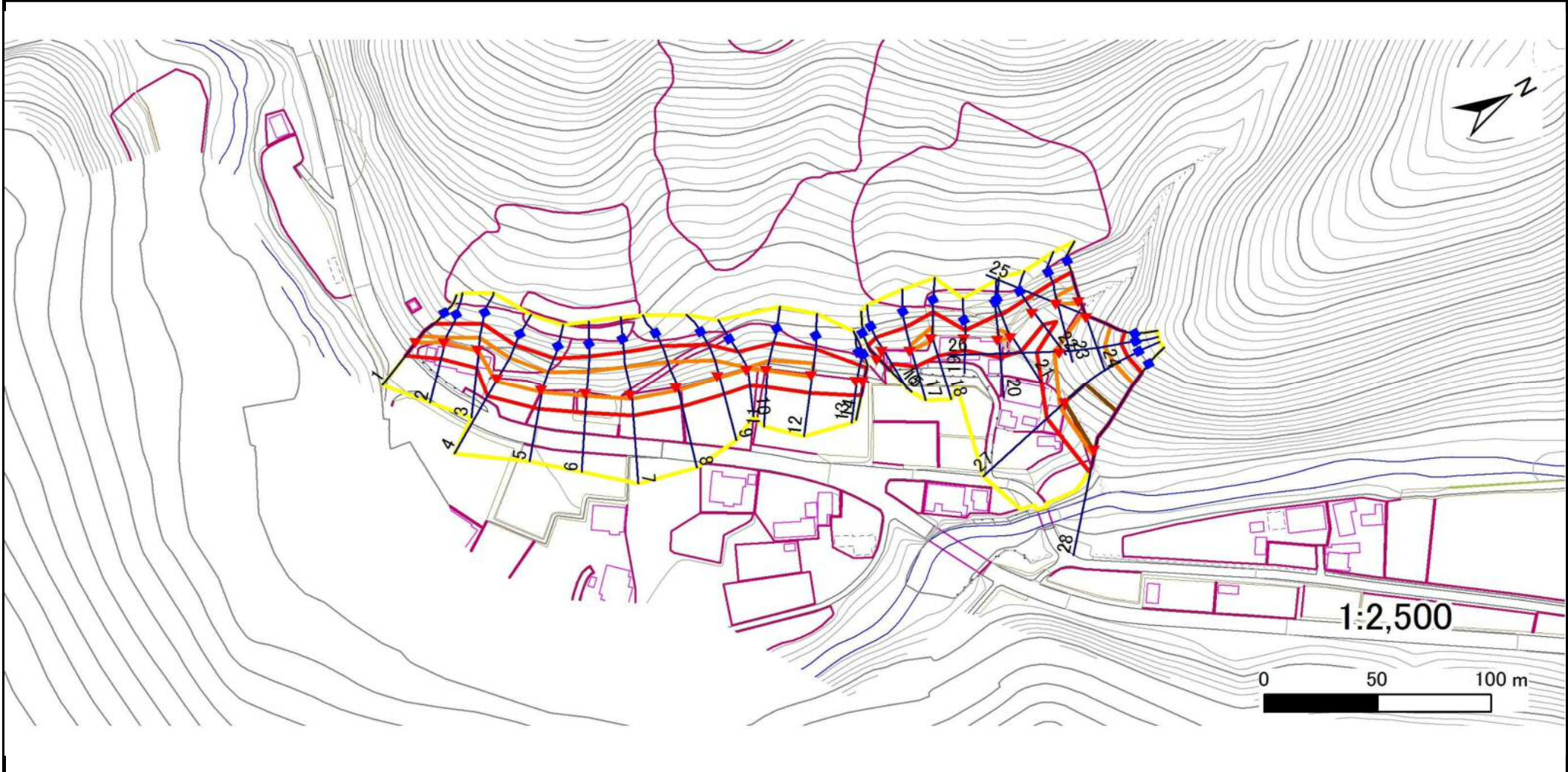


# 急傾斜地の崩壊区域調査

様式3-1 危害のおそれのある土地、著しい危害のおそれのある土地の設定図

調査年度 平成27年度

急傾斜地の位置	箇所番号	167B1093	箇所名	中平-2	所在地	岩手県陸前高田市矢作町字中平
---------	------	----------	-----	------	-----	----------------



凡例	■ 上端	— 横断測線	▭ 危害のおそれのある土地の区域	▭ 土石等の移動による力が100kN/m <sup>2</sup> を超える範囲
	▲ 下端		▭ 著しい危害のおそれのある土地の区域	▭ 土石等の堆積高が3mを超える範囲

# 急傾斜地の崩壊区域調査

様式3-1 危害のおそれのある土地、著しい危害のおそれのある土地の設定図

調査年度 平成27年度

急傾斜地の位置 箇所番号 167B1093 箇所名 中平-2 所在地 岩手県陸前高田市矢作町字中平



凡例		凡例		凡例	
■	上端	—	横断測線	—	危害のおそれのある土地の区域
▲	下端	—	著しい危害のおそれのある土地の区域	—	土石等の移動による力が100kN/m <sup>2</sup> を超える範囲
				—	土石等の堆積高が3mを超える範囲



# 急傾斜地の崩壊区域調査

様式3-1 危害のおそれのある土地、著しい危害のおそれのある土地の設定図

調査年度 平成27年度

急傾斜地の位置	箇所番号	167B1093	箇所名	中平-2	所在地	岩手県陸前高田市矢作町字中平
---------	------	----------	-----	------	-----	----------------



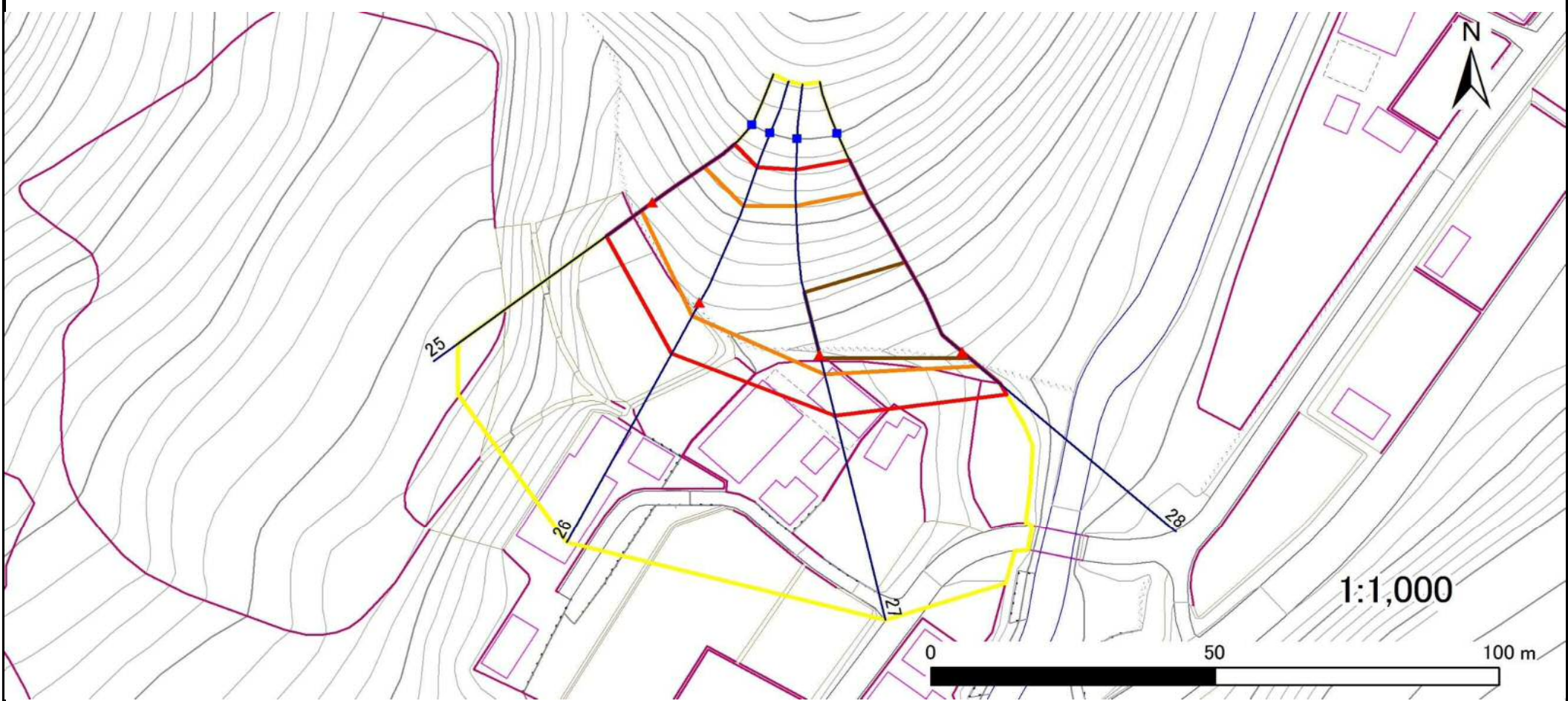
凡例	■ 上端	— 横断測線	— 危害のおそれのある土地の区域	— 土石等の移動による力が100kN/m <sup>2</sup> を超える範囲
	▲ 下端	— 横断測線	— 著しい危害のおそれのある土地の区域	— 土石等の堆積高が3mを超える範囲

# 急傾斜地の崩壊区域調査

様式3-1 危害のおそれのある土地、著しい危害のおそれのある土地の設定図

調査年度 平成27年度

急傾斜地の位置	箇所番号	箇所名	所在地
	167B1093	中平-2	岩手県陸前高田市矢作町字中平



凡例	■ 上端	— 横断測線	▭ 危害のおそれのある土地の区域	▭ 土石等の移動による力が100kN/m <sup>2</sup> を超える範囲
	▲ 下端		▭ 著しい危害のおそれのある土地の区域	▭ 土石等の堆積高が3mを超える範囲

## 急傾斜地の崩壊区域調査

様式3-2 建築物に作用すると想定される衝撃に関する事項(1/2)

											調査年度	平成27年度								
急傾斜地の位置		箇所番号			167B1093			箇所名			中平-2			所在地		岩手県陸前高田市矢作町字中平				
横断 測線 番号	急傾斜地の下端に隣接する土地								急傾斜地内											
	土石等の移動の高さと力の大きさ				土石等の堆積高さとの大きさ				土石等の移動の高さと力の大きさ				土石等の堆積高さとの大きさ							
	区分	高さ (m)	下端からの距離 (m)	力の大きさ (kN/m <sup>2</sup> )	区分	下端からの水平 距離(m)	高さ (m)	力の大きさ (kN/m <sup>2</sup> )	区分	高さ (m)	上端からの比高 (m)	力の大きさ (kN/m <sup>2</sup> )	区分	上端からの比高 (m)	高さ (m)	力の大きさ (kN/m <sup>2</sup> )				
1	100kN/m <sup>2</sup> を超える	1.00	0.00 ~ 0.68	110.17	3mを超える	— ~ —	—	—	100kN/m <sup>2</sup> を超える	1.00	10.66 ~ 12.74	110.17	3mを超える	— ~ —	—	—				
	それ以外	1.00	0.68 ~ 8.47	100.00	それ以外	0.00 ~ 8.47	2.11	10.67	それ以外	1.00	5.00 ~ 10.66	100.00	それ以外	5.00 ~ 12.74	2.11	10.67				
2	100kN/m <sup>2</sup> を超える	1.00	0.00 ~ 0.60	108.92	3mを超える	— ~ —	—	—	100kN/m <sup>2</sup> を超える	1.00	12.58 ~ 14.59	108.92	3mを超える	— ~ —	—	—				
	それ以外	1.00	0.60 ~ 8.39	100.00	それ以外	0.00 ~ 8.39	2.53	12.78	それ以外	1.00	5.00 ~ 12.58	100.00	それ以外	5.00 ~ 14.59	2.53	12.78				
3	100kN/m <sup>2</sup> を超える	1.00	0.00 ~ 1.40	121.31	3mを超える	— ~ —	—	—	100kN/m <sup>2</sup> を超える	1.00	11.37 ~ 16.11	121.31	3mを超える	— ~ —	—	—				
	それ以外	1.00	1.40 ~ 9.19	100.00	それ以外	0.00 ~ 9.19	2.61	13.19	それ以外	1.00	5.00 ~ 11.37	100.00	それ以外	5.00 ~ 16.11	2.61	13.19				
4	100kN/m <sup>2</sup> を超える	1.00	0.00 ~ 2.31	135.95	3mを超える	— ~ —	—	—	100kN/m <sup>2</sup> を超える	1.00	10.97 ~ 20.11	135.95	3mを超える	— ~ —	—	—				
	それ以外	1.00	2.31 ~ 10.09	100.00	それ以外	0.00 ~ 10.09	2.90	14.66	それ以外	1.00	5.00 ~ 10.97	100.00	それ以外	5.00 ~ 20.11	2.90	14.66				
5	100kN/m <sup>2</sup> を超える	1.00	0.00 ~ 1.84	128.23	3mを超える	— ~ —	—	—	100kN/m <sup>2</sup> を超える	1.00	10.58 ~ 17.03	128.23	3mを超える	— ~ —	—	—				
	それ以外	1.00	1.84 ~ 9.62	100.00	それ以外	0.00 ~ 9.62	2.43	12.28	それ以外	1.00	5.00 ~ 10.58	100.00	それ以外	5.00 ~ 17.03	2.43	12.28				
6	100kN/m <sup>2</sup> を超える	1.00	0.00 ~ 2.11	132.63	3mを超える	— ~ —	—	—	100kN/m <sup>2</sup> を超える	1.00	10.60 ~ 18.47	132.63	3mを超える	— ~ —	—	—				
	それ以外	1.00	2.11 ~ 9.89	100.00	それ以外	0.00 ~ 9.89	2.44	12.35	それ以外	1.00	5.00 ~ 10.60	100.00	それ以外	5.00 ~ 18.47	2.44	12.35				
7	100kN/m <sup>2</sup> を超える	1.00	0.00 ~ 2.45	138.34	3mを超える	— ~ —	—	—	100kN/m <sup>2</sup> を超える	1.00	10.55 ~ 20.72	138.34	3mを超える	— ~ —	—	—				
	それ以外	1.00	2.45 ~ 10.23	100.00	それ以外	0.00 ~ 10.23	2.75	13.92	それ以外	1.00	5.00 ~ 10.55	100.00	それ以外	5.00 ~ 20.72	2.75	13.92				
8	100kN/m <sup>2</sup> を超える	1.00	0.00 ~ 2.13	132.98	3mを超える	— ~ —	—	—	100kN/m <sup>2</sup> を超える	1.00	10.58 ~ 19.32	132.98	3mを超える	— ~ —	—	—				
	それ以外	1.00	2.13 ~ 9.91	100.00	それ以外	0.00 ~ 9.91	2.32	11.75	それ以外	1.00	5.00 ~ 10.58	100.00	それ以外	5.00 ~ 19.32	2.32	11.75				
9	100kN/m <sup>2</sup> を超える	1.00	0.00 ~ 1.42	121.56	3mを超える	— ~ —	—	—	100kN/m <sup>2</sup> を超える	1.00	10.62 ~ 15.59	121.56	3mを超える	— ~ —	—	—				
	それ以外	1.00	1.42 ~ 9.20	100.00	それ以外	0.00 ~ 9.20	2.30	11.65	それ以外	1.00	5.00 ~ 10.62	100.00	それ以外	5.00 ~ 15.59	2.30	11.65				
10	100kN/m <sup>2</sup> を超える	1.00	0.00 ~ 0.17	102.56	3mを超える	— ~ —	—	—	100kN/m <sup>2</sup> を超える	1.00	10.71 ~ 11.20	102.56	3mを超える	— ~ —	—	—				
	それ以外	1.00	0.17 ~ 7.96	100.00	それ以外	0.00 ~ 7.96	2.10	10.61	それ以外	1.00	5.00 ~ 10.71	100.00	それ以外	5.00 ~ 11.20	2.10	10.61				
11	100kN/m <sup>2</sup> を超える	1.00	0.00 ~ 0.88	113.11	3mを超える	— ~ —	—	—	100kN/m <sup>2</sup> を超える	1.00	10.69 ~ 13.49	113.11	3mを超える	— ~ —	—	—				
	それ以外	1.00	0.88 ~ 8.66	100.00	それ以外	0.00 ~ 8.66	2.10	10.63	それ以外	1.00	5.00 ~ 10.69	100.00	それ以外	5.00 ~ 13.49	2.10	10.63				
12	100kN/m <sup>2</sup> を超える	1.00	0.00 ~ 1.27	119.21	3mを超える	— ~ —	—	—	100kN/m <sup>2</sup> を超える	1.00	10.58 ~ 14.55	119.21	3mを超える	— ~ —	—	—				
	それ以外	1.00	1.27 ~ 9.05	100.00	それ以外	0.00 ~ 9.05	2.24	11.32	それ以外	1.00	5.00 ~ 10.58	100.00	それ以外	5.00 ~ 14.55	2.24	11.32				
13	100kN/m <sup>2</sup> を超える	—	— ~ —	—	3mを超える	— ~ —	—	—	100kN/m <sup>2</sup> を超える	—	— ~ —	—	3mを超える	— ~ —	—	—				
	それ以外	1.00	0.00 ~ 7.63	97.79	それ以外	0.00 ~ 7.63	2.20	11.12	それ以外	1.00	5.00 ~ 10.15	97.79	それ以外	5.00 ~ 10.15	2.20	11.12				
14	100kN/m <sup>2</sup> を超える	—	— ~ —	—	3mを超える	— ~ —	—	—	100kN/m <sup>2</sup> を超える	—	— ~ —	—	3mを超える	— ~ —	—	—				
	それ以外	1.00	0.00 ~ 7.33	93.40	それ以外	0.00 ~ 0.00	1.76	8.92	それ以外	1.00	5.00 ~ 9.42	93.40	それ以外	5.00 ~ 9.42	1.76	8.92				
15	100kN/m <sup>2</sup> を超える	1.00	0.00 ~ 0.11	101.63	3mを超える	— ~ —	—	—	100kN/m <sup>2</sup> を超える	1.00	10.54 ~ 10.83	101.63	3mを超える	— ~ —	—	—				
	それ以外	1.00	0.11 ~ 7.90	100.00	それ以外	0.00 ~ 7.90	2.21	11.18	それ以外	1.00	5.00 ~ 10.54	100.00	それ以外	5.00 ~ 10.83	2.21	11.18				



## 急傾斜地の崩壊区域調査

様式3-2 建築物に作用すると想定される衝撃に関する事項(2/2)

調査年度	平成27年度
------	--------

急傾斜地の位置		箇所番号 167B1093			箇所名 中平-2				所在地 岩手県陸前高田市矢作町字中平							
横断 測線 番号	急傾斜地の下端に隣接する土地								急傾斜地内							
	土石等の移動の高さと力の大きさ				土石等の堆積高さとの大きさ				土石等の移動の高さと力の大きさ				土石等の堆積高さとの大きさ			
	区分	高さ (m)	下端からの距離 (m)	力の大きさ (kN/m <sup>2</sup> )	区分	下端からの水平 距離(m)	高さ (m)	力の大きさ (kN/m <sup>2</sup> )	区分	高さ (m)	上端からの比高 (m)	力の大きさ (kN/m <sup>2</sup> )	区分	上端からの比高 (m)	高さ (m)	力の大きさ (kN/m <sup>2</sup> )
16	100kN/m <sup>2</sup> を超える	—	— ~ —	—	3mを超える	— ~ —	—	—	100kN/m <sup>2</sup> を超える	—	— ~ —	—	3mを超える	— ~ —	—	—
	それ以外	1.00	0.00 ~ 7.66	98.23	それ以外	0.00 ~ 7.66	2.32	11.74	それ以外	1.00	5.00 ~ 10.56	98.23	それ以外	5.00 ~ 10.56	2.32	11.74
17	100kN/m <sup>2</sup> を超える	1.00	0.00 ~ 0.43	106.29	3mを超える	— ~ —	—	—	100kN/m <sup>2</sup> を超える	1.00	10.86 ~ 12.17	106.29	3mを超える	— ~ —	—	—
	それ以外	1.00	0.43 ~ 8.21	100.00	それ以外	0.00 ~ 8.21	2.07	10.46	それ以外	1.00	5.00 ~ 10.86	100.00	それ以外	5.00 ~ 12.17	2.07	10.46
18	100kN/m <sup>2</sup> を超える	1.00	0.00 ~ 1.35	120.42	3mを超える	— ~ —	—	—	100kN/m <sup>2</sup> を超える	1.00	10.77 ~ 15.04	120.42	3mを超える	— ~ —	—	—
	それ以外	1.00	1.35 ~ 9.13	100.00	それ以外	0.00 ~ 9.13	2.50	12.62	それ以外	1.00	5.00 ~ 10.77	100.00	それ以外	5.00 ~ 15.04	2.50	12.62
19	100kN/m <sup>2</sup> を超える	—	— ~ —	—	3mを超える	— ~ —	—	—	100kN/m <sup>2</sup> を超える	—	— ~ —	—	3mを超える	— ~ —	—	—
	それ以外	1.00	0.00 ~ 6.14	77.05	それ以外	0.00 ~ 6.14	2.04	10.32	それ以外	1.00	5.00 ~ 8.41	77.05	それ以外	5.00 ~ 8.41	2.04	10.32
20	100kN/m <sup>2</sup> を超える	1.00	0.00 ~ 1.06	115.99	3mを超える	— ~ —	—	—	100kN/m <sup>2</sup> を超える	1.00	10.58 ~ 13.78	115.99	3mを超える	— ~ —	—	—
	それ以外	1.00	1.06 ~ 8.85	100.00	それ以外	0.00 ~ 8.85	2.24	11.32	それ以外	1.00	5.00 ~ 10.58	100.00	それ以外	5.00 ~ 13.78	2.24	11.32
21	100kN/m <sup>2</sup> を超える	1.00	0.00 ~ 0.50	107.38	3mを超える	— ~ —	—	—	100kN/m <sup>2</sup> を超える	1.00	10.88 ~ 12.44	107.38	3mを超える	— ~ —	—	—
	それ以外	1.00	0.50 ~ 8.28	100.00	それ以外	0.00 ~ 8.28	2.07	10.44	それ以外	1.00	5.00 ~ 10.88	100.00	それ以外	5.00 ~ 12.44	2.07	10.44
22	100kN/m <sup>2</sup> を超える	—	— ~ —	—	3mを超える	— ~ —	—	—	100kN/m <sup>2</sup> を超える	—	— ~ —	—	3mを超える	— ~ —	—	—
	それ以外	1.00	0.00 ~ 7.53	96.36	それ以外	0.00 ~ 7.53	2.56	12.96	それ以外	1.00	5.00 ~ 12.25	96.36	それ以外	5.00 ~ 12.25	2.56	12.96
23	100kN/m <sup>2</sup> を超える	1.00	0.00 ~ 0.86	112.82	3mを超える	— ~ —	—	—	100kN/m <sup>2</sup> を超える	1.00	11.48 ~ 14.15	112.82	3mを超える	— ~ —	—	—
	それ以外	1.00	0.86 ~ 8.64	100.00	それ以外	0.00 ~ 8.64	2.42	12.22	それ以外	1.00	5.00 ~ 11.48	100.00	それ以外	5.00 ~ 14.15	2.42	12.22
24	100kN/m <sup>2</sup> を超える	1.00	0.00 ~ 1.77	127.12	3mを超える	— ~ —	—	—	100kN/m <sup>2</sup> を超える	1.00	11.01 ~ 17.21	127.12	3mを超える	— ~ —	—	—
	それ以外	1.00	1.77 ~ 9.55	100.00	それ以外	0.00 ~ 9.55	2.55	12.90	それ以外	1.00	5.00 ~ 11.01	100.00	それ以外	5.00 ~ 17.21	2.55	12.90
25	100kN/m <sup>2</sup> を超える	1.00	0.00 ~ 2.46	138.52	3mを超える	0.00 ~ 0.14	3.10	15.66	100kN/m <sup>2</sup> を超える	1.00	12.27 ~ 24.16	138.52	3mを超える	20.00 ~ 24.16	3.10	15.66
	それ以外	1.00	2.46 ~ 10.25	100.00	それ以外	0.14 ~ 10.25	3.00	15.16	それ以外	1.00	5.00 ~ 12.27	100.00	それ以外	5.00 ~ 20.00	3.00	15.16
26	100kN/m <sup>2</sup> を超える	1.00	0.00 ~ 2.79	144.16	3mを超える	— ~ —	—	—	100kN/m <sup>2</sup> を超える	1.00	10.56 ~ 24.93	144.16	3mを超える	— ~ —	—	—
	それ以外	1.00	2.79 ~ 10.58	100.00	それ以外	0.00 ~ 10.58	2.67	13.47	それ以外	1.00	5.00 ~ 10.56	100.00	それ以外	5.00 ~ 24.93	2.67	13.47
27	100kN/m <sup>2</sup> を超える	1.00	0.00 ~ 3.64	158.98	3mを超える	0.00 ~ 0.60	3.34	16.90	100kN/m <sup>2</sup> を超える	1.00	10.84 ~ 35.42	158.98	3mを超える	25.00 ~ 35.42	3.34	16.90
	それ以外	1.00	3.64 ~ 11.43	100.00	それ以外	0.60 ~ 11.43	3.00	15.16	それ以外	1.00	5.00 ~ 10.84	100.00	それ以外	5.00 ~ 25.00	3.00	15.16
28	100kN/m <sup>2</sup> を超える	1.00	0.00 ~ 3.86	162.88	3mを超える	0.00 ~ 1.77	3.98	20.13	100kN/m <sup>2</sup> を超える	1.00	11.20 ~ 43.54	162.88	3mを超える	25.00 ~ 43.54	3.98	20.13
	それ以外	1.00	3.86 ~ 11.64	100.00	それ以外	1.77 ~ 11.64	3.00	15.16	それ以外	1.00	5.00 ~ 11.20	100.00	それ以外	5.00 ~ 25.00	3.00	15.16
	100kN/m <sup>2</sup> を超える		~		3mを超える	~			100kN/m <sup>2</sup> を超える		~		3mを超える	~		
	それ以外		~		それ以外	~			それ以外		~		それ以外	~		
	100kN/m <sup>2</sup> を超える		~		3mを超える	~			100kN/m <sup>2</sup> を超える		~		3mを超える	~		
	それ以外		~		それ以外	~			それ以外		~		それ以外	~		