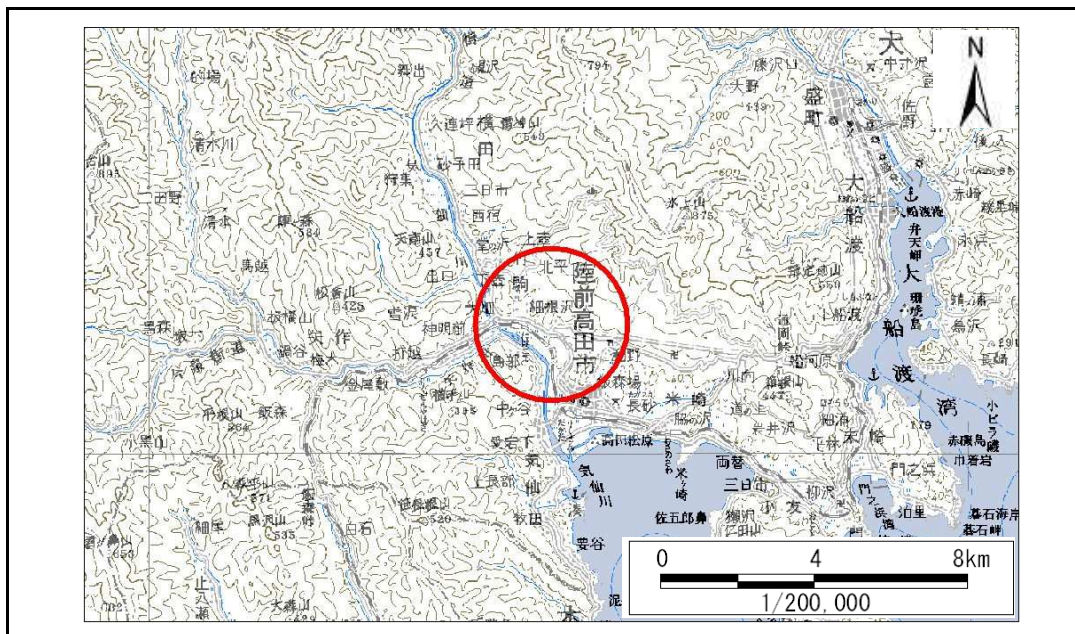


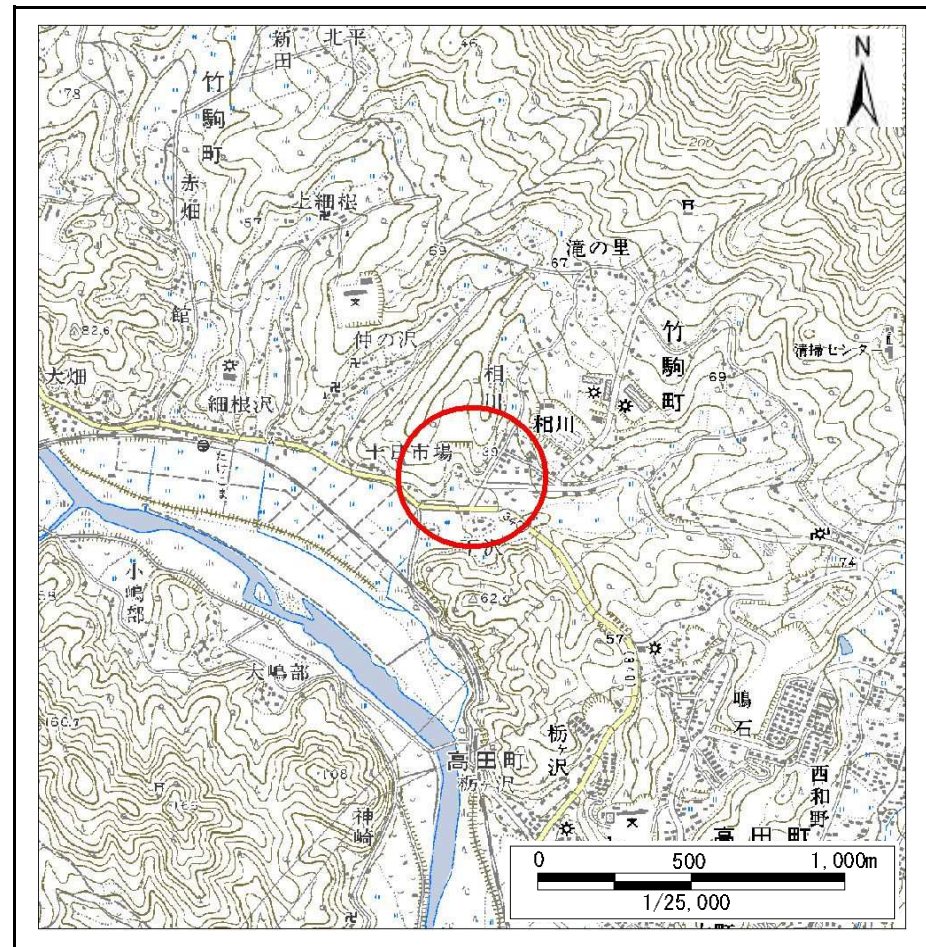
# 土砂災害防止に関する基礎調査(急傾斜地の崩壊)

表紙 概況、位置図

自然現象の種類	急傾斜地の崩壊
箇所番号	167B1089
箇所名	滝の里-4
所在地	陸前高田市竹駒町字滝の里
調査機関	沿岸広域振興局土木部大船渡土木センター



位置図(S=1:200,000)



概況図(S=1:25,000)

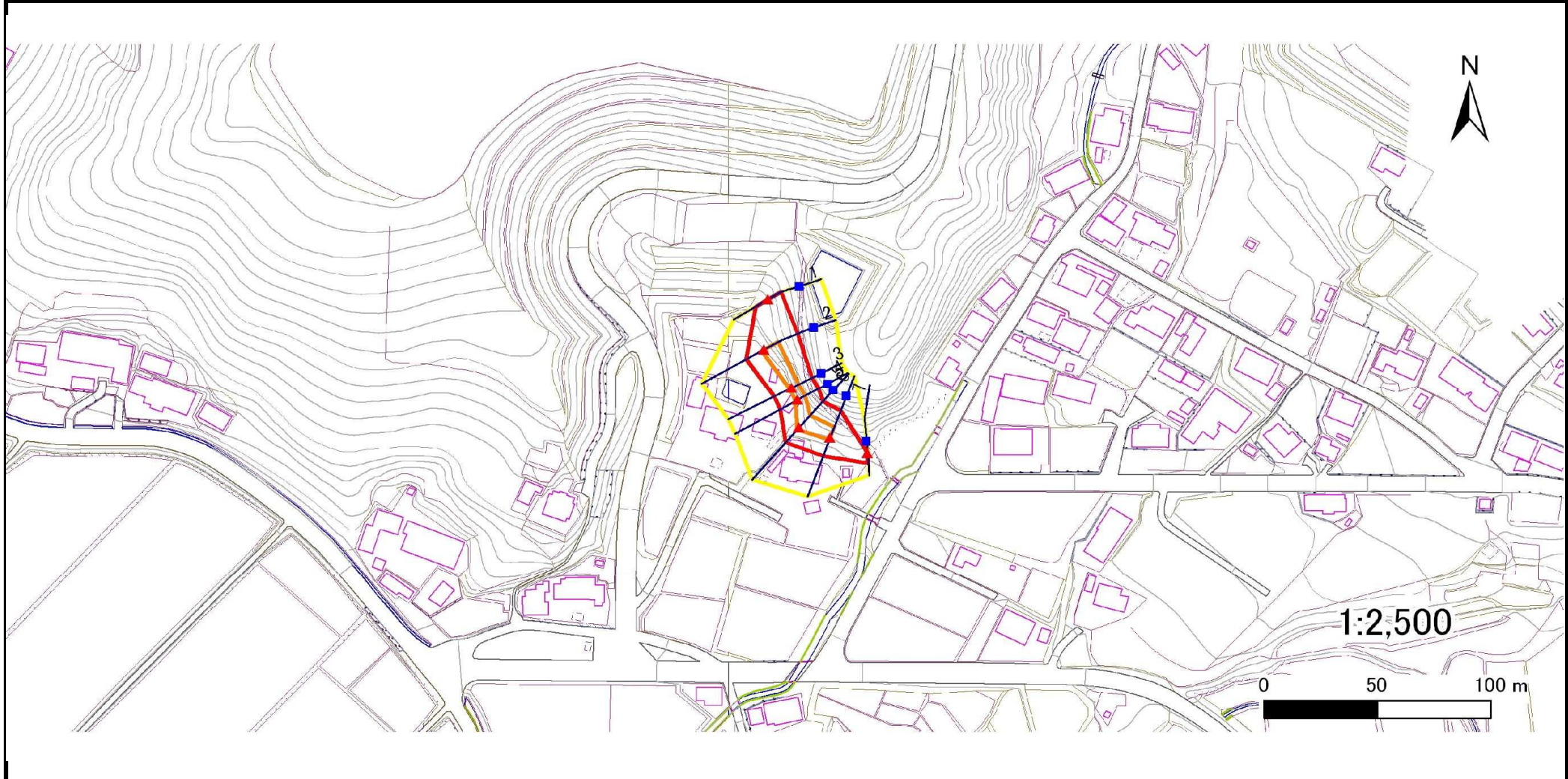


# 急傾斜地の崩壊区域調書

様式3-1 危害のおそれのある土地、著しい危害のおそれのある土地の設定図

調査年度 平成22年度

急傾斜地の位置 箇所番号 167B1089 箇所名 滝の里-4 所在地 陸前高田市竹駒町字滝の里



凡例	■ 上端	— 横断測線	■ 危害のおそれのある土地の区域	■ 土石等の移動による力が100kN/m <sup>2</sup> を超える範囲
	▲ 下端		■ 著しい危害のおそれのある土地の区域	■ 土石等の堆積高が3mを超える範囲

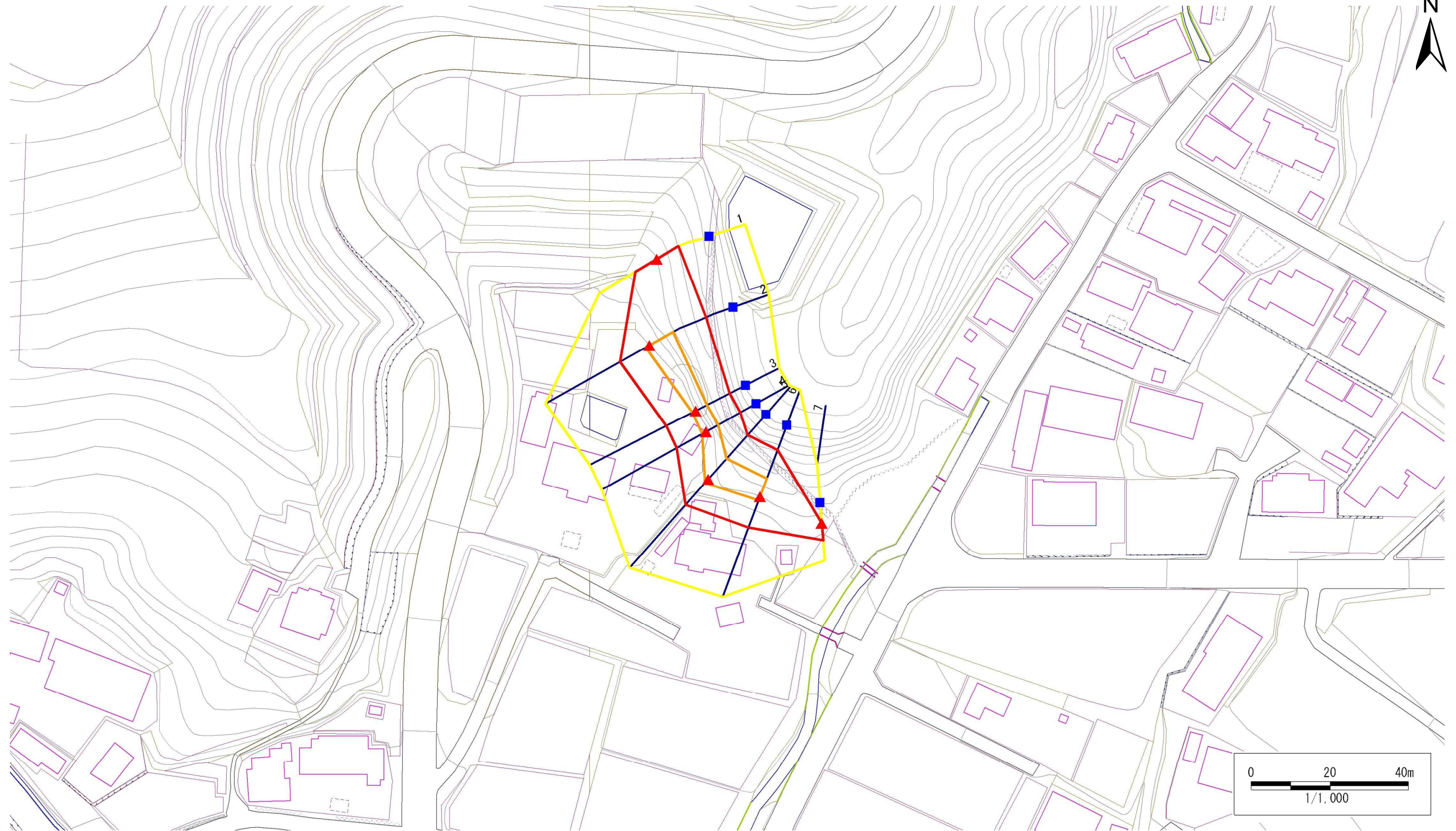


# 急傾斜地の崩壊区域調査

様式3-1 危害のおそれのある土地、著しい危害のおそれのある土地の設定図

調査年度 平成22年度

急傾斜地の位置 箇所番号 167B1089 箇所名 滝の里-4 所在地 陸前高田市竹駒町字滝の里



- |           |  |  |   |   |
|-----------|--|--|---|---|
| <b>凡例</b> | <span style="color: blue;">■</span> 上端 | <span style="color: blue;">—</span> 横断測線 | <span style="border: 2px solid yellow; padding: 2px;"> </span> 危害のおそれのある土地の区域 | <span style="border: 2px solid orange; padding: 2px;"> </span> 土石等の移動による力が100kN/m <sup>2</sup> を超える範囲 |
|           | <span style="color: red;">▲</span> 下端  |  | <span style="border: 2px solid red; padding: 2px;"> </span> 著しい危害のおそれのある土地の区域 | <span style="border: 2px solid brown; padding: 2px;"> </span> 土石等の堆積高が3mを超える範囲                        |

## 急傾斜地の崩壊区域調査

様式3-2 建築物に作用すると想定される衝撃に関する事項(1/1)

調査年度

平成22年度

急傾斜地の位置		箇所番号		167B1089		箇所名		滝の里-4		所在地		陸前高田市竹駒町字滝の里				
横断 測線 番号	急傾斜地の下端に隣接する土地								急傾斜地内							
	土石等の移動の高さと力の大きさ				土石等の堆積高さとの大きさ				土石等の移動の高さと力の大きさ				土石等の堆積高さとの大きさ			
	区分	高さ (m)	下端からの距離 (m)	力の大きさ (kN/m <sup>2</sup> )	区分	下端からの水平 距離(m)	高さ (m)	力の大きさ (kN/m <sup>2</sup> )	区分	高さ (m)	上端からの比高 (m)	力の大きさ (kN/m <sup>2</sup> )	区分	上端からの比高 (m)	高さ (m)	力の大きさ (kN/m <sup>2</sup> )
1	100kN/m <sup>2</sup> を超える	-	- ~ -	-	3mを超える	- ~ -	-	-	100kN/m <sup>2</sup> を超える	-	- ~ -	-	3mを超える	- ~ -	-	-
	それ以外	1.00	0.00 ~ 6.60	83.27	それ以外	0.00 ~ 0.00	1.57	8.39	それ以外	1.00	5.00 ~ 8.89	83.27	それ以外	5.00 ~ 8.89	1.57	8.39
2	100kN/m <sup>2</sup> を超える	1.00	0.00 ~ 1.17	117.66	3mを超える	- ~ -	-	-	100kN/m <sup>2</sup> を超える	1.00	11.18 ~ 15.81	117.66	3mを超える	- ~ -	-	-
	それ以外	1.00	1.17 ~ 8.96	100.00	それ以外	0.00 ~ 8.96	2.20	11.79	それ以外	1.00	5.00 ~ 11.18	100.00	それ以外	5.00 ~ 15.81	2.20	11.79
3	100kN/m <sup>2</sup> を超える	1.00	0.00 ~ 1.02	115.35	3mを超える	- ~ -	-	-	100kN/m <sup>2</sup> を超える	1.00	12.26 ~ 15.81	115.35	3mを超える	- ~ -	-	-
	それ以外	1.00	1.02 ~ 8.81	100.00	それ以外	0.00 ~ 8.81	2.72	14.54	それ以外	1.00	5.00 ~ 12.26	100.00	それ以外	5.00 ~ 15.81	2.72	14.54
4	100kN/m <sup>2</sup> を超える	1.00	0.00 ~ 1.13	117.08	3mを超える	- ~ -	-	-	100kN/m <sup>2</sup> を超える	1.00	11.93 ~ 15.81	117.08	3mを超える	- ~ -	-	-
	それ以外	1.00	1.13 ~ 8.92	100.00	それ以外	0.00 ~ 8.92	2.68	14.35	それ以外	1.00	5.00 ~ 11.93	100.00	それ以外	5.00 ~ 15.81	2.68	14.35
5	100kN/m <sup>2</sup> を超える	1.00	0.00 ~ 1.34	120.34	3mを超える	- ~ -	-	-	100kN/m <sup>2</sup> を超える	1.00	10.83 ~ 15.81	120.34	3mを超える	- ~ -	-	-
	それ以外	1.00	1.34 ~ 9.13	100.00	それ以外	0.00 ~ 9.13	2.25	12.06	それ以外	1.00	5.00 ~ 10.83	100.00	それ以外	5.00 ~ 15.81	2.25	12.06
6	100kN/m <sup>2</sup> を超える	1.00	0.00 ~ 1.07	116.07	3mを超える	- ~ -	-	-	100kN/m <sup>2</sup> を超える	1.00	10.72 ~ 14.30	116.07	3mを超える	- ~ -	-	-
	それ以外	1.00	1.07 ~ 8.85	100.00	それ以外	0.00 ~ 8.85	2.10	11.22	それ以外	1.00	5.00 ~ 10.72	100.00	それ以外	5.00 ~ 14.30	2.10	11.22
7	100kN/m <sup>2</sup> を超える	-	- ~ -	-	3mを超える	- ~ -	-	-	100kN/m <sup>2</sup> を超える	-	- ~ -	-	3mを超える	- ~ -	-	-
	それ以外	1.00	0.00 ~ 4.57	57.01	それ以外	0.00 ~ 4.57	1.89	10.11	それ以外	1.00	5.00 ~ 5.00	57.01	それ以外	5.00 ~ 5.00	1.89	10.11
	100kN/m <sup>2</sup> を超える		~		3mを超える	~			100kN/m <sup>2</sup> を超える		~		3mを超える	~		
	それ以外		~		それ以外	~			それ以外		~		それ以外	~		
	100kN/m <sup>2</sup> を超える		~		3mを超える	~			100kN/m <sup>2</sup> を超える		~		3mを超える	~		
	それ以外		~		それ以外	~			それ以外		~		それ以外	~		
	100kN/m <sup>2</sup> を超える		~		3mを超える	~			100kN/m <sup>2</sup> を超える		~		3mを超える	~		
	それ以外		~		それ以外	~			それ以外		~		それ以外	~		
	100kN/m <sup>2</sup> を超える		~		3mを超える	~			100kN/m <sup>2</sup> を超える		~		3mを超える	~		
	それ以外		~		それ以外	~			それ以外		~		それ以外	~		
	100kN/m <sup>2</sup> を超える		~		3mを超える	~			100kN/m <sup>2</sup> を超える		~		3mを超える	~		
	それ以外		~		それ以外	~			それ以外		~		それ以外	~		