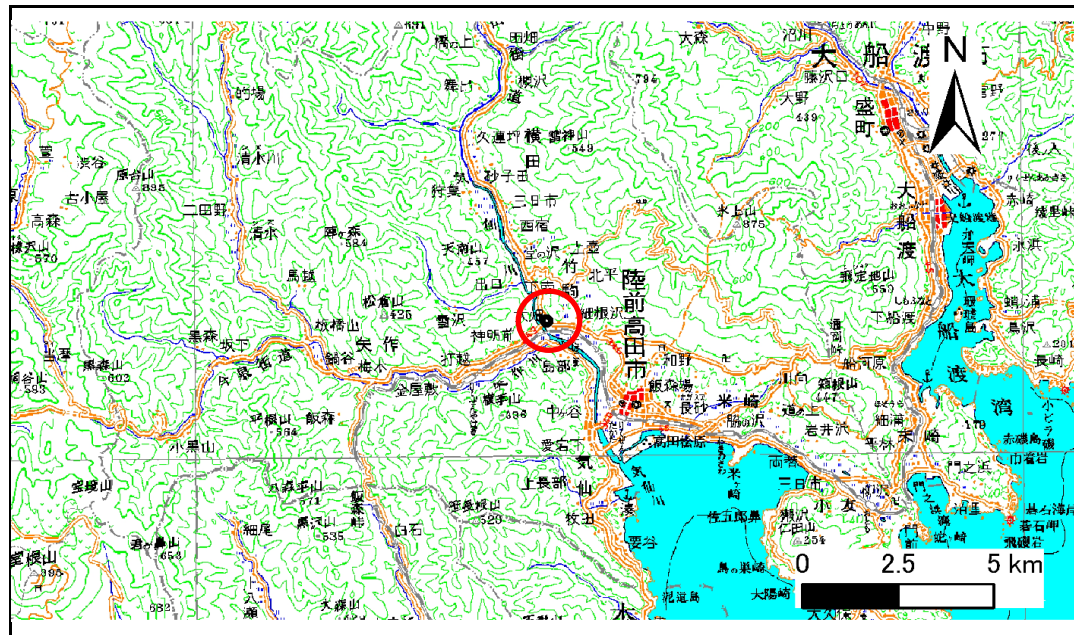


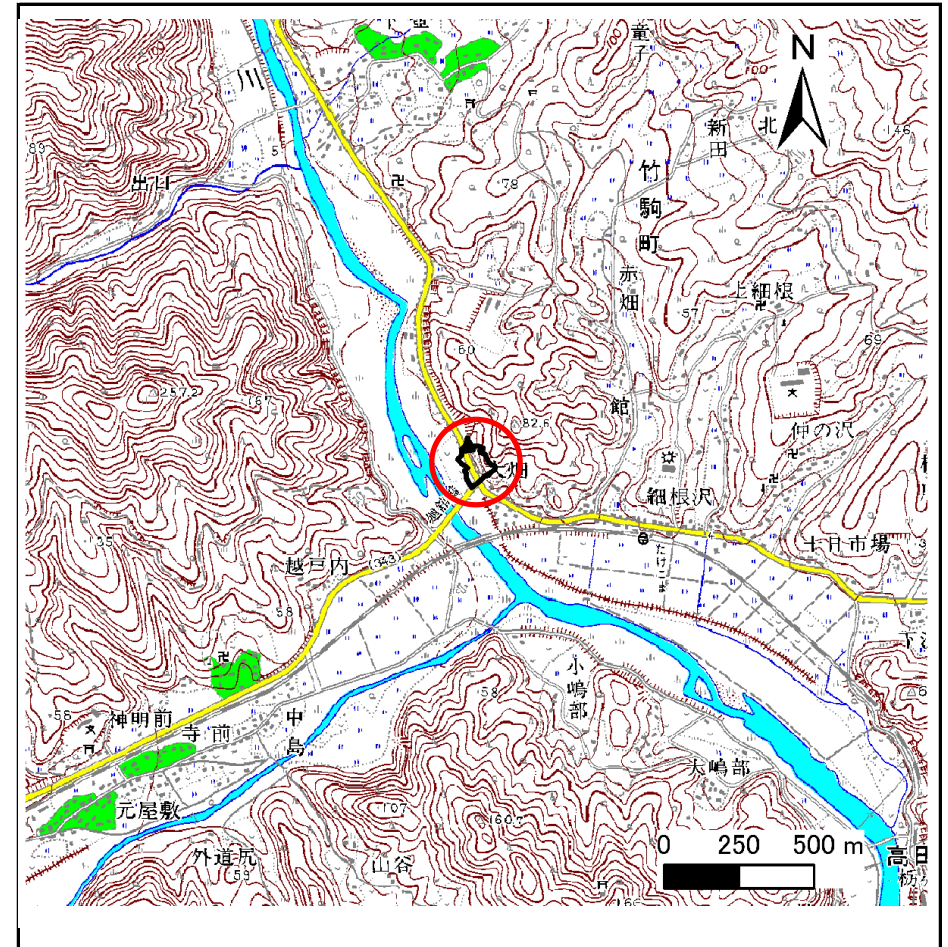
土砂災害防止に関する基礎調査(急傾斜地の崩壊)

表紙 概況、位置図

自然現象の種類	急傾斜地の崩壊
箇所番号	167B1076
箇所名	館-7
所在地	陸前高田市竹駒町字館
調査機関	大船渡地方振興局



位置図(S=1:200,000)



概況図(S=1:25,000)

急傾斜地の崩壊区域調書

様式3-1 危害のおそれのある土地、著しい危害のおそれのある土地の設定図

調査年度

平成21年度

急傾斜地の位置

箇所番号

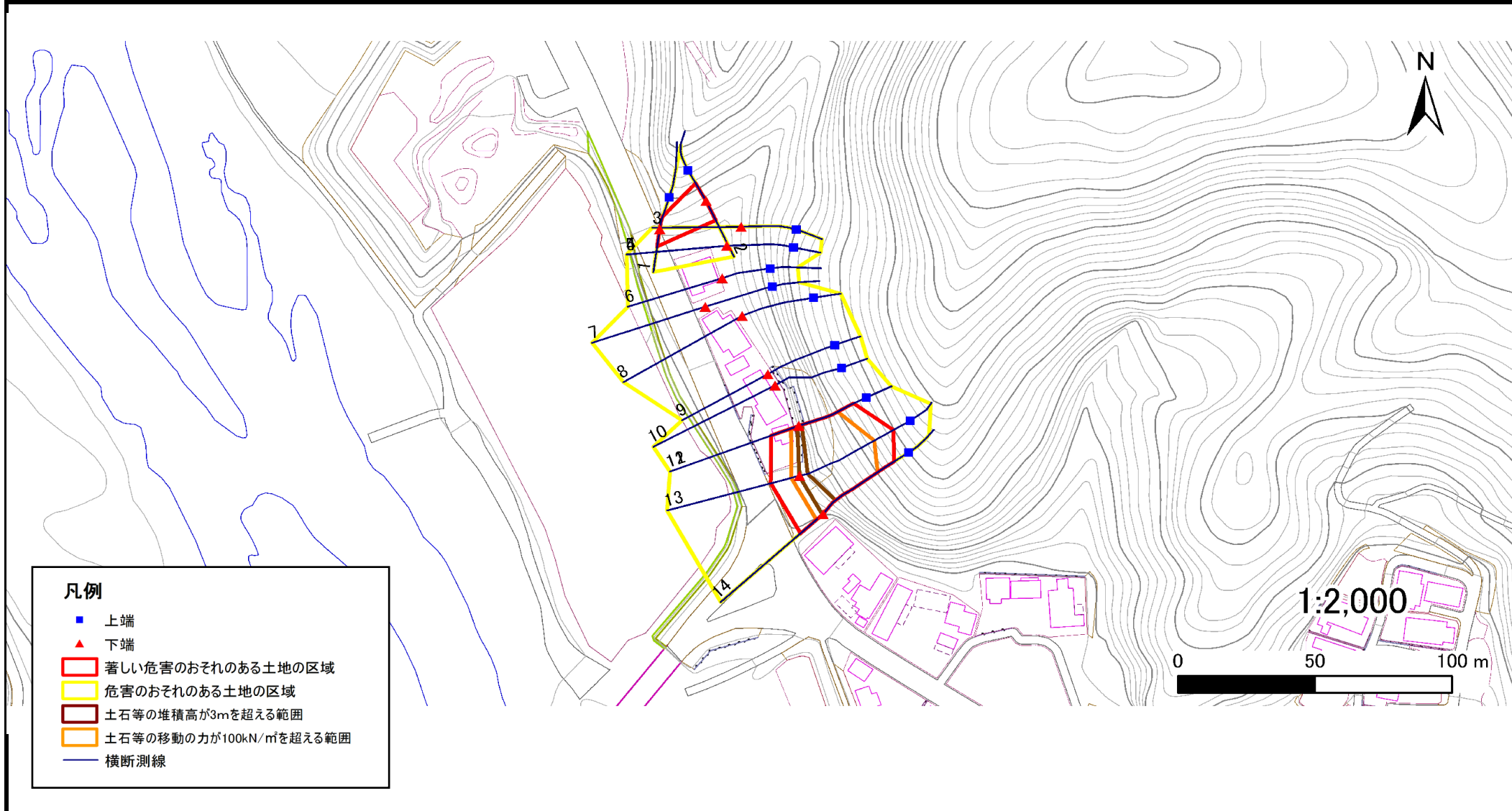
167B1076

箇所名

館-7

所在地

陸前高田市竹駒町字館



凡例

- 上端
- ▲ 下端
- 著しい危害のおそれのある土地の区域
- 危害のおそれのある土地の区域
- 土石等の堆積高が3mを超える範囲
- 土石等の移動の力が100kN/m²を超える範囲
- 横断測線

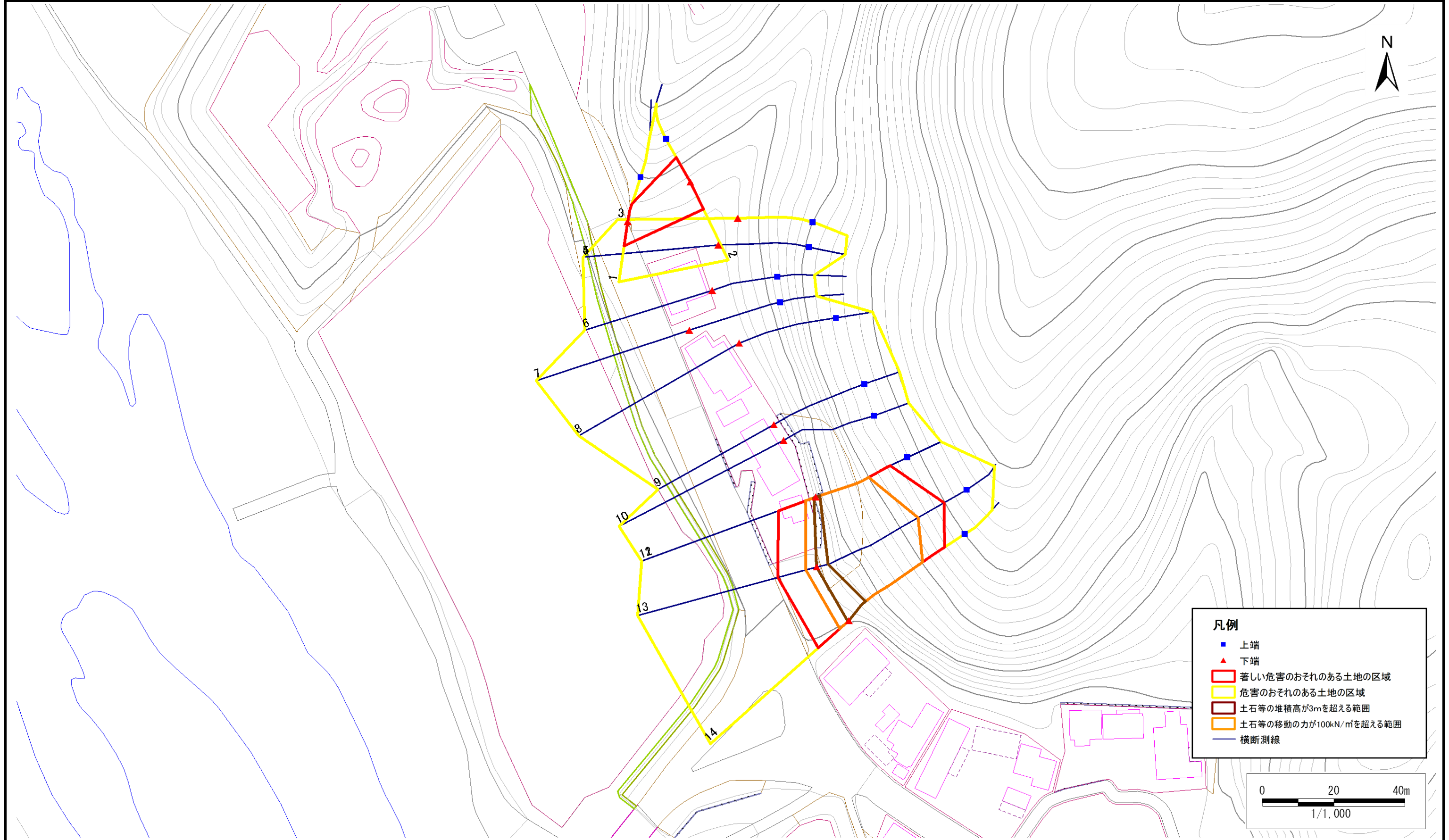
急傾斜地の崩壊区域調書

様式3-1 危害のおそれのある土地、著しい危害のおそれのある土地の設定図

調査年度

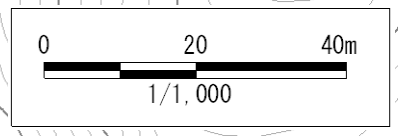
平成21年度

急傾斜地の位置	箇所番号	167B1076	箇所名	館-7	所在地	陸前高田市竹駒町字館
---------	------	----------	-----	-----	-----	------------



凡例

- 上端
- ▲ 下端
- ▭ 著しい危害のおそれのある土地の区域
- ▭ 危害のおそれのある土地の区域
- ▭ 土石等の堆積高が3mを超える範囲
- ▭ 土石等の移動の力が100kN/m²を超える範囲
- 横断測線



急傾斜地の崩壊区域調書

様式3-2 建築物に作用すると想定される衝撃に関する事項(1/1)

調査年度	平成21年度
------	--------

急傾斜地の位置		167B1076			箇所名		館-7		所在地		陸前高田市竹駒町字館					
横断 測線 番号	急傾斜地の下端に隣接する土地								急傾斜地内							
	土石等の移動の高さと力の大きさ				土石等の堆積高さと力の大きさ				土石等の移動の高さと力の大きさ				土石等の堆積高さと力の大きさ			
	区 分	高さ (m)	下端からの距離 (m)	力の大きさ (kN/m ²)	区 分	下端からの水平 距離(m)	高さ (m)	力の大きさ (kN/m ²)	区 分	高さ (m)	上端からの比高 (m)	力の大きさ (kN/m ²)	区 分	上端からの比高 (m)	高さ (m)	力の大きさ (kN/m ²)
1	100kN/m ² を超える	-	- ~ -	-	3mを超える	- ~ -	-	-	100kN/m ² を超える	-	- ~ -	-	3mを超える	- ~ -	-	-
	それ以外	1.00	0.00 ~ 6.62	83.46	それ以外	0.00 ~ 0.00	1.65	8.82	それ以外	1.00	5.00 ~ 8.20	83.46	それ以外	5.00 ~ 8.20	1.65	8.82
2	100kN/m ² を超える	1.00	0.00 ~ 0.34	105.02	3mを超える	- ~ -	-	-	100kN/m ² を超える	1.00	10.77 ~ 11.69	105.02	3mを超える	- ~ -	-	-
	それ以外	1.00	0.34 ~ 8.13	100.00	それ以外	0.00 ~ 8.13	2.30	12.31	それ以外	1.00	5.00 ~ 10.77	100.00	それ以外	5.00 ~ 11.69	2.30	12.31
3	100kN/m ² を超える	1.00	0.00 ~ 1.66	125.33	3mを超える	- ~ -	-	-	100kN/m ² を超える	1.00	10.55 ~ 16.18	125.33	3mを超える	- ~ -	-	-
	それ以外	1.00	1.66 ~ 9.44	100.00	それ以外	0.00 ~ 9.44	2.41	12.89	それ以外	1.00	5.00 ~ 10.55	100.00	それ以外	5.00 ~ 16.18	2.41	12.89
4	100kN/m ² を超える	1.00	0.00 ~ 2.00	130.85	3mを超える	- ~ -	-	-	100kN/m ² を超える	1.00	10.55 ~ 18.30	130.85	3mを超える	- ~ -	-	-
	それ以外	1.00	2.00 ~ 9.78	100.00	それ以外	0.00 ~ 9.78	2.34	12.53	それ以外	1.00	5.00 ~ 10.55	100.00	それ以外	5.00 ~ 18.30	2.34	12.53
5	100kN/m ² を超える	1.00	0.00 ~ 0.00	130.84	3mを超える	- ~ -	-	-	100kN/m ² を超える	1.00	10.55 ~ 18.30	130.84	3mを超える	- ~ -	-	-
	それ以外	1.00	0.00 ~ 0.00	100.00	それ以外	0.00 ~ 0.00	2.34	12.53	それ以外	1.00	5.00 ~ 10.55	100.00	それ以外	5.00 ~ 18.30	2.34	12.53
6	100kN/m ² を超える	1.00	0.00 ~ 0.00	126.35	3mを超える	- ~ -	-	-	100kN/m ² を超える	1.00	11.63 ~ 18.00	126.35	3mを超える	- ~ -	-	-
	それ以外	1.00	0.00 ~ 0.00	100.00	それ以外	0.00 ~ 0.00	2.44	13.04	それ以外	1.00	5.00 ~ 11.63	100.00	それ以外	5.00 ~ 18.00	2.44	13.04
7	100kN/m ² を超える	1.00	0.00 ~ 0.00	140.79	3mを超える	- ~ -	-	-	100kN/m ² を超える	1.00	10.67 ~ 21.70	140.79	3mを超える	- ~ -	-	-
	それ以外	1.00	0.00 ~ 0.00	100.00	それ以外	0.00 ~ 0.00	2.27	12.17	それ以外	1.00	5.00 ~ 10.67	100.00	それ以外	5.00 ~ 21.70	2.27	12.17
8	100kN/m ² を超える	1.00	0.00 ~ 0.00	146.17	3mを超える	- ~ -	-	-	100kN/m ² を超える	1.00	11.07 ~ 25.00	146.17	3mを超える	- ~ -	-	-
	それ以外	1.00	0.00 ~ 0.00	100.00	それ以外	0.00 ~ 0.00	2.36	12.63	それ以外	1.00	5.00 ~ 11.07	100.00	それ以外	5.00 ~ 25.00	2.36	12.63
9	100kN/m ² を超える	1.00	0.00 ~ 0.00	125.14	3mを超える	- ~ -	-	-	100kN/m ² を超える	1.00	10.96 ~ 17.90	125.14	3mを超える	- ~ -	-	-
	それ以外	1.00	0.00 ~ 0.00	100.00	それ以外	0.00 ~ 0.00	1.67	8.91	それ以外	1.00	5.00 ~ 10.96	100.00	それ以外	5.00 ~ 17.90	1.67	8.91
10	100kN/m ² を超える	1.00	0.00 ~ 0.00	142.97	3mを超える	- ~ -	-	-	100kN/m ² を超える	1.00	12.91 ~ 28.80	142.97	3mを超える	- ~ -	-	-
	それ以外	1.00	0.00 ~ 0.00	100.00	それ以外	0.00 ~ 0.00	2.07	11.08	それ以外	1.00	5.00 ~ 12.91	100.00	それ以外	5.00 ~ 28.80	2.07	11.08
11	100kN/m ² を超える	-	- ~ -	-	3mを超える	- ~ -	-	-	100kN/m ² を超える	-	- ~ -	-	3mを超える	- ~ -	-	-
	それ以外	-	- ~ -	-	それ以外	- ~ -	-	-	それ以外	-	- ~ -	-	それ以外	- ~ -	-	-
12	100kN/m ² を超える	1.00	0.00 ~ 2.95	146.78	3mを超える	0.00 ~ 0.57	3.35	17.93	100kN/m ² を超える	1.00	11.36 ~ 26.10	146.78	3mを超える	25.00 ~ 26.10	3.35	17.93
	それ以外	1.00	2.95 ~ 10.73	100.00	それ以外	0.57 ~ 10.73	3.00	16.05	それ以外	1.00	5.00 ~ 11.36	100.00	それ以外	5.00 ~ 25.00	3.00	16.05
13	100kN/m ² を超える	1.00	0.00 ~ 3.05	148.63	3mを超える	0.00 ~ 0.08	3.04	16.26	100kN/m ² を超える	1.00	10.68 ~ 32.22	148.63	3mを超える	30.00 ~ 32.22	3.04	16.26
	それ以外	1.00	3.05 ~ 10.84	100.00	それ以外	0.08 ~ 10.84	3.00	16.05	それ以外	1.00	5.00 ~ 10.68	100.00	それ以外	5.00 ~ 30.00	3.00	16.05
14	100kN/m ² を超える	1.00	0.00 ~ 3.26	152.16	3mを超える	0.00 ~ 0.30	3.16	16.91	100kN/m ² を超える	1.00	10.53 ~ 30.35	152.16	3mを超える	25.00 ~ 30.35	3.16	16.91
	それ以外	1.00	3.26 ~ 11.04	100.00	それ以外	0.30 ~ 11.04	3.00	16.05	それ以外	1.00	5.00 ~ 10.53	100.00	それ以外	5.00 ~ 25.00	3.00	16.05
	100kN/m ² を超える		~		3mを超える	~			100kN/m ² を超える		~		3mを超える	~		
	それ以外		~		それ以外	~			それ以外		~		それ以外	~		